

## CMA-RCM-DACT-120

Weidmüller Interface GmbH &amp; Co. KG

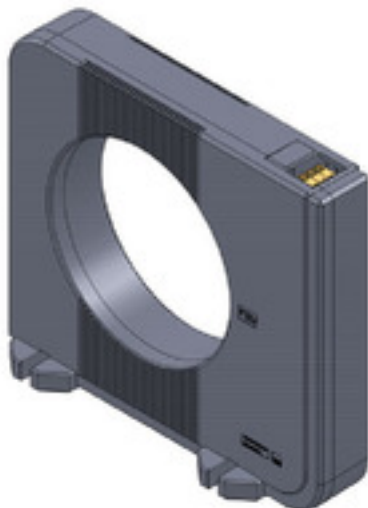
Klingenbergstraße 26

D-32758 Detmold

Germany

www.weidmueller.com

## A kép illusztráció

**Differenciál áramváltó** (Maradékáram-felügyelet, RCM)

Ez a típus kifejezetten a 3 / 4 vezetékes AC hálózatok maradékáramának észlelésére szolgál.

Speciális tulajdonságok:

Rendkívül érzékeny áramérzékelő, amely még a legapróbb maradékáramot is képes észlelni, rögzített 5%-os kapcsolási hiszterézis, magas szintű biztonság a beépített túlfeszültség-védelemnek köszönhetően, valamint széles frekvenciatartomány-lefedettség.

**Általános rendelési adatok**

Változat	Residual current transformer, Primer áram: 25 A, Kör keresztmetszetű vezeték: 120.00 mm, zárt áramváltó
Rendelési szám	<a href="#">2603450000</a>
Típus	CMA-RCM-DACT-120
GTIN (EAN)	4050118665406
Qty.	1 Stück
Helyi gyártmány	csak Kínában kapható
Gyártó	MBS AG

A létrehozás dátuma 2024. június 3. 17:32:00 CEST

A katalógus állapota 01.06.2024 / A műszaki módosítások jogát fenntartjuk.

## CMA-RCM-DACT-120

Weidmüller Interface GmbH &amp; Co. KG

Klingenbergstraße 26

D-32758 Detmold

Germany

www.weidmueller.com

## Műszaki adatok

## Általános rendelési adatok

Helyi gyártmány	csak Kínában kapható
-----------------	----------------------

## Méretetek és tömegek

Mélység	37 mm	Mélység (coll)	1,457 inch
Magasság	191,5 mm	Magasság (coll)	7,539 inch
Szélesség	210 mm	Szélesség (coll)	8,268 inch
Nettó tömeg	240 g		

## Hőmérsékletetek

Tárolási hőmérséklet	-25 °C...70 °C	Üzemi hőmérséklet	-10 °C...70 °C
----------------------	----------------	-------------------	----------------

## Mérőáram-bemenet

Residual current measuring	Igen
----------------------------	------

## Dimensions of live conductors

Vezeték típusa	Csak szigetelt vezető	Kör keresztmetszetű vezeték	120 mm
Installation location	Beltéri használat		

## Electrical attributes

Frekvenciasáv	30 Hz...3 kHz	Primer áram	25 A
Szekunder áram	0...0.04 A	Terhelés	0 VA
Tűrésosztály	1	Átviteli sebesség	1:600

## Technical properties

Measurement accuracy	Class 1 (IEC 6206-21)	Tekercsellenállása	8 Ω
Védelmi osztály	IP40		

## Bemenet

Bemenet mérési tartomány	0,02...2 A / 0,25...25 A a sorkapcsok kiosztásától függően
--------------------------	--

## Szigetelések koordinálása

Galvanikus leválasztás	igen	Lökőfeszültség	8 kV
Névleges feszültség	800 V	Standard	EN 60044/1
Szennyezés súlyossága	3	Tűrésosztály	1

## Besorolások

ETIM 6.0	EC002048	ETIM 7.0	EC002048
ETIM 8.0	EC002048	ETIM 9.0	EC002048
ECLASS 9.0	27-21-09-02	ECLASS 9.1	27-21-09-02
ECLASS 10.0	27-21-09-02	ECLASS 11.0	27-21-09-02
ECLASS 12.0	27-21-09-02	ECLASS 13.0	27-21-09-02

**CMA-RCM-DACT-120****Weidmüller Interface GmbH & Co. KG**

Klingenbergstraße 26

D-32758 Detmold

Germany

[www.weidmueller.com](http://www.weidmueller.com)**Műszaki adatok****Tanúsítványok**

ROHS

Megfelel

**Letöltések**

User Documentation

[Device description – Instruction sheet](#)

Katalógusok

[Catalogues in PDF-format](#)

## CMA-RCM-DACT-120

**Weidmüller Interface GmbH & Co. KG**  
Klingenbergstraße 26  
D-32758 Detmold  
Germany

[www.weidmueller.com](http://www.weidmueller.com)

## Rajzok

### Dimensional drawing

