

**CABTITE FR 16/8 BK****Weidmüller Interface GmbH & Co. KG**

Klingenbergstraße 26

D-32758 Detmold

Germany

www.weidmueller.com



The frame, fabricated from a single piece, is quick and easy to assemble and consists of dimensionally stable, fibre-glass reinforced plastic. The captive foamed seal guarantees effective IP66 sealing in accordance with DIN EN 60529, even on painted and rough surfaces.

**Általános rendelési adatok**

Verzió	Keret, Cabtite (cable entry system), Poliamid, üvegszál-erősítésű, mélyfekete, Magasság: 70 mm, Szélesség: 126 mm, Mélység: 19.6 mm, -40 °C... 120 °C, IP66
Rendelési szám	<a href="#">2583470000</a>
Típus	CABTITE FR 16/8 BK
GTIN (EAN)	4050118616866
Qty.	1 Stück

## CABTITE FR 16/8 BK

Weidmüller Interface GmbH &amp; Co. KG

Klingenbergstraße 26

D-32758 Detmold

Germany

www.weidmueller.com

## Műszaki adatok

## Méretetek és tömegek

Mélység	19,6 mm	Mélység (coll)	0,772 inch
Magasság	70 mm	Magasság (coll)	2,756 inch
Legalacsonyabb változat magassága	19,6 mm	Szélesség	126 mm
Szélesség (coll)	4,961 inch	Átmérő	5,5 mm
Rögzítési méret - magasság	103 mm	Rögzítési méret - szélesség	32 mm
Nettó tömeg	51,7 g		

## Hőmérsékletek

Üzemi hőmérséklet	-40 °C...120 °C
-------------------	-----------------

## General information

Anyag	Poliamid, üvegszál-erősítésű	Halogén	Nem
Meghúzási nyomaték	3 Nm	Opening length	91 mm
Opening width	46 mm	Protection class (UL)	Type 12, Type 4X
Sealing element	2 nagy tömítőelem, vagy 4 kis tömítőelem, vagy 1 nagy tömítőelem és 4 kis tömítőelem, vagy 8 kis tömítőelem	Szilikon	
Tömítés	TPE	UL 94 éghetőségi osztály	Nem V-0
Védelmi osztály	IP66		

## Besorolások

ETIM 6.0	EC002624	ETIM 7.0	EC002624
ETIM 8.0	EC002624	ETIM 9.0	EC002624
ECLASS 9.0	27-18-28-15	ECLASS 9.1	27-18-92-65
ECLASS 10.0	27-18-28-15	ECLASS 11.0	27-18-28-15
ECLASS 12.0	27-18-28-15	ECLASS 13.0	27-18-28-15

## Tanúsítványok

Jóváhagyások



ROHS	Megfelel
UL File Number Search	UL weboldal
Tanúsítvány száma (cURus)	E223801

## Letöltések

Approval/Certificate/Document of Conformity	<a href="#">EU Declaration of Conformity - Cable entry system</a>
Engineering Data	<a href="#">CAD data – STEP</a>
User Documentation	<a href="#">Cabtite Installation Instructions</a>
Katalógusok	<a href="#">Catalogues in PDF-format</a>



## CABTITE FR 16/8 BK

Weidmüller Interface GmbH &amp; Co. KG

Klingenbergstraße 26

D-32758 Detmold

Germany

www.weidmueller.com

## Tartozékok

## Betétek



The pluggable click inlays allow the frame openings to be configured as required for use with small or large sealing elements. An audible "click" confirms correct installation. This means that the Cabtite cable entry system can be variably configured for different requirements (cables, conductors, hoses, pneumatic and hydraulic lines).

## Általános rendelési adatok

Típus	CABTITE GI I BK	Verzió
Rendelési szám	<a href="#">6584320000</a>	Betét, Cabtite (cable entry system), Poliamid, üvegszál-erősítésű,
GTIN (EAN)	4050118616071	mélyfekete, Magasság: 5 mm, Szélesség: 44 mm, Mélység: 17.5 mm,
Qty.	5 Stück	-40 °C...120 °C, IP66
Típus	CABTITE GI X BK	Verzió
Rendelési szám	<a href="#">6584290000</a>	Betét, Cabtite (cable entry system), Poliamid, üvegszál-erősítésű,
GTIN (EAN)	4050118616439	mélyfekete, Magasság: 44 mm, Szélesség: 44 mm, Mélység: 17.5
Qty.	5 Stück	mm, -40 °C...120 °C, IP66

## Reteszelő keret



The frame, fabricated from a single piece, is quick and easy to assemble and consists of dimensionally stable, fibre-glass reinforced plastic. The captive foamed seal guarantees effective IP66 sealing in accordance with DIN EN 60529, even on painted and rough surfaces.

## Általános rendelési adatok

Típus	CABTITE FRL 16/8 BK	Verzió
Rendelési szám	<a href="#">6584220000</a>	Reteszelő keret, Cabtite (cable entry system), Poliamid, üvegszál-
GTIN (EAN)	4050118616590	erősítésű, mélyfekete, Magasság: 68.8 mm, Szélesség: 125 mm,
Qty.	10 Stück	Mélység: 11.3 mm, -40 °C...120 °C, IP66

## CABTITE FR 16/8 BK

Weidmüller Interface GmbH &amp; Co. KG

Klingenbergstraße 26

D-32758 Detmold

Germany

www.weidmueller.com

## Tartozékok

## Árnyékolás-csatlakozás sínek



A számos különböző árnyékolás csatlakozó bilincsel (KLBÜ) kombinálva az árnyékolás-csatlakozás sínek lehetővé teszik a kábelek praktikus, gondmentes és gyors árnyékolását.

## Általános rendelési adatok

Típus	CABTITE CR 16/8 EMV	Verzió
Rendelési szám	<a href="#">6583910000</a>	Árnyékolás-csatlakoztató sínek, Cabtite (cable entry system), Acél,
GTIN (EAN)	4050118647051	horganyzott, ezüst, Magasság: 35.23 mm, Szélesség: 113 mm,
Qty.	10 Stück	Mélység: 16 mm

## SE kicsi, 20x20 mm, szürke



Nagy vagy kis kábelátmérő – a Cabtite mindig a megfelelő tömítőbetétet kínálja. A tömítőelem kúp alakjának köszönhetően a korábban elhelyezett bepattintható rácsbetétek könnyen nyomhatók bentről kifelé. Megbízhatóan tömíti a köztes helyeket, és feszültségmentesítést biztosít a DIN EN 62444 szerint. A tömítőbetétek a keretekkel kombinálva IP66-os védetséget biztosítanak. A hasított kialakításnak és a hullámos vágásnak köszönhetően különösen alkalmas konfekcionált kábelekhez.

- A fekete tömítőbetéteket különösen magas üzemi hőmérsékletre terveztük, és a tűzbiztonsági osztályuk UL 94 HB
- A szürke tömítőelemek az UL 94 V0 tűzbiztonsági osztálynak felelnek meg, ezért vasúti alkalmazásra is megfelelnek
- Több betét alkalmazásával két vagy több kábel, valamint speciális kábelek is átvezethetők a tömítőelemen

## Általános rendelési adatok

Típus	CABTITE SE 2/5-6 SML GY	Verzió
Rendelési szám	<a href="#">6584890000</a>	Tömítőelem, Cabtite (cable entry system), TPE, Világosszürke,
GTIN (EAN)	4050118616781	Magasság: 20.3 mm, Szélesség: 20.3 mm, Mélység: 17.7 mm, -40
Qty.	10 Stück	°C...90 °C, IP66
Típus	CABTITE BSE SML GY	Verzió
Rendelési szám	<a href="#">6583350000</a>	Tömítőelem, Cabtite (cable entry system), TPE, Világosszürke,
GTIN (EAN)	4050118615609	Magasság: 20.3 mm, Szélesség: 20.3 mm, Mélység: 17.7 mm, -40
Qty.	10 Stück	°C...90 °C, IP66
Típus	CABTITE SE 6-7 SML GY	Verzió
Rendelési szám	<a href="#">6583460000</a>	Tömítőelem, Cabtite (cable entry system), TPE, Világosszürke,
GTIN (EAN)	4050118616668	Magasság: 20.3 mm, Szélesség: 20.3 mm, Mélység: 17.7 mm, -40
Qty.	10 Stück	°C...90 °C, IP66

## CABTITE FR 16/8 BK

Weidmüller Interface GmbH &amp; Co. KG

Klingenbergstraße 26

D-32758 Detmold

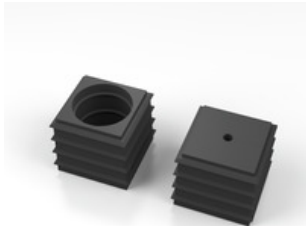
Germany

www.weidmueller.com

## Tartozékok

Típus	CABTITE SE 5-6 SML GY	Verzió
Rendelési szám	<a href="#">8583450000</a>	Tömítőelem, Cabtite (cable entry system), TPE, Világosszürke,
GTIN (EAN)	4050118616538	Magasság: 20.3 mm, Szélesség: 20.3 mm, Mélység: 17.7 mm, -40
Qty.	10 Stück	°C...90 °C, IP66

## SE kicsi, 20x20 mm, fekete



Nagy vagy kis kábelátmérő – a Cabtite mindig a megfelelő tömítőbetétet kínálja.

A tömítőelem kúp alakjának köszönhetően a korábban elhelyezett bepattintható rácsbetétek könnyen nyomhatók bentől kifelé. Megbízhatóan tömíti a köztes helyeket, és feszültségmentesítést biztosít a DIN EN 62444 szerint. A tömítőbetétek a keretekkel kombinálva IP66-os védelemet biztosítanak. A hasított kialakításnak és a hullámos vágásnak köszönhetően különösen alkalmas konfekcionált kábelekhez.

- A fekete tömítőbetéteket különösen magas üzemi hőmérsékletre terveztük, és a tűzbiztonsági osztályuk UL 94 HB
- A szürke tömítőelemek az UL 94 V0 tűzbiztonsági osztálynak felelnek meg, ezért vasúti alkalmazásra is megfelelnek
- Több betét alkalmazásával két vagy több kábel, valamint speciális kábelek is átvezethetők a tömítőelemen

## Általános rendelési adatok

Típus	CABTITE BSE SML BK	Verzió
Rendelési szám	<a href="#">8584790000</a>	Tömítőelem, Cabtite (cable entry system), TPE, mélyfekete, Magasság:
GTIN (EAN)	4050118616057	20.3 mm, Szélesség: 20.3 mm, Mélység: 17.7 mm, -40 °C... 120 °C,
Qty.	10 Stück	IP66
Típus	CABTITE SE 4/4-5 SML BK	Verzió
Rendelési szám	<a href="#">8583560000</a>	Tömítőelem, Cabtite (cable entry system), TPE, mélyfekete, Magasság:
GTIN (EAN)	4050118616897	20.3 mm, Szélesség: 20.3 mm, Mélység: 17.7 mm, -40 °C... 120 °C,
Qty.	10 Stück	IP66
Típus	CABTITE SE 7-8 SML BK	Verzió
Rendelési szám	<a href="#">8584670000</a>	Tömítőelem, Cabtite (cable entry system), TPE, mélyfekete, Magasság:
GTIN (EAN)	4050118616989	20.3 mm, Szélesség: 20.3 mm, Mélység: 17.7 mm, -40 °C... 120 °C,
Qty.	10 Stück	IP66
Típus	CABTITE SE 9-10 SML BK	Verzió
Rendelési szám	<a href="#">8584080000</a>	Tömítőelem, Cabtite (cable entry system), TPE, mélyfekete, Magasság:
GTIN (EAN)	4050118616309	20.3 mm, Szélesség: 20.3 mm, Mélység: 17.7 mm, -40 °C... 120 °C,
Qty.	10 Stück	IP66

## CABTITE FR 16/8 BK

Weidmüller Interface GmbH &amp; Co. KG

Klingenbergstraße 26

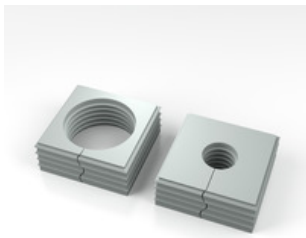
D-32758 Detmold

Germany

www.weidmueller.com

## Tartozékok

## SE nagy, 40x40 mm, szürke



Nagy vagy kis kábelátmérő – a Cabtite mindig a megfelelő tömítőbetétet kínálja.

A tömítőelem kúp alakjának köszönhetően a korábban elhelyezett bepattintható rácsbetétek könnyen nyomhatók bentről kifelé. Megbízhatóan tömíti a köztes helyeket, és feszültségmentesítést biztosít a DIN EN 62444 szerint. A tömítőbetétek a keretekkel kombinálva IP66-os védetséget biztosítanak. A hasított kialakításnak és a hullámos vágásnak köszönhetően különösen alkalmas konfekcionált kábelekhez.

- A fekete tömítőbetéteket különösen magas üzemi hőmérsékletre terveztük, és a tűzbiztonsági osztályuk UL 94 HB
- A szürke tömítőelemek az UL 94 V0 tűzbiztonsági osztálynak felelnek meg, ezért vasúti alkalmazásra is megfelelnek
- Több betét alkalmazásával két vagy több kábel, valamint speciális kábelek is átvezethetők a tömítőelemen

## Általános rendelési adatok

Típus	CABTITE BSE LRG GY	Verzió
Rendelési szám	<a href="#">6584520000</a>	Tömítőelem, Cabtite (cable entry system), TPE, Világosszürke,
GTIN (EAN)	4050118616330	Magasság: 42.8 mm, Szélesség: 42.8 mm, Mélység: 17.7 mm, -40
Qty.	10 Stück	°C...90 °C, IP66
Típus	CABTITE SE 19-20 LRG GY	Verzió
Rendelési szám	<a href="#">6584460000</a>	Tömítőelem, Cabtite (cable entry system), TPE, Világosszürke,
GTIN (EAN)	4050118616491	Magasság: 42.8 mm, Szélesség: 42.8 mm, Mélység: 17.7 mm, -40
Qty.	10 Stück	°C...90 °C, IP66

## CABTITE FR 16/8 BK

Weidmüller Interface GmbH &amp; Co. KG

Klingenbergstraße 26

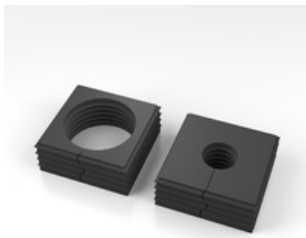
D-32758 Detmold

Germany

www.weidmueller.com

## Tartozékok

## SE nagy, 40x40 mm, fekete



Nagy vagy kis kábelátmérő – a Cabtite mindig a megfelelő tömítőbetétet kínálja.

A tömítőelem kúp alakjának köszönhetően a korábban elhelyezett bepattintható rácsbetétek könnyen nyomhatók bentről kifelé. Megbízhatóan tömíti a köztes helyeket, és feszültségmentesítést biztosít a DIN EN 62444 szerint. A tömítőbetétek a keretekkel kombinálva IP66-os védelemet biztosítanak. A hasított kialakításnak és a hullámos vágásnak köszönhetően különösen alkalmas konfekcionált kábelekhez.

- A fekete tömítőbetéteket különösen magas üzemi hőmérsékletre terveztük, és a tűzbiztonsági osztályuk UL 94 HB
- A szürke tömítőelemek az UL 94 V0 tűzbiztonsági osztálynak felelnek meg, ezért vasúti alkalmazásra is megfelelnek
- Több betét alkalmazásával két vagy több kábel, valamint speciális kábelek is átvezethetők a tömítőelemen

## Általános rendelési adatok

Típus	CABTITE BSE LRG BK	Verzió
Rendelési szám	<a href="#">8583900000</a>	Tömítőelem, Cabtite (cable entry system), TPE, mélyfekete, Magasság:
GTIN (EAN)	4050118616378	42.8 mm, Szélesség: 42.8 mm, Mélység: 17.7 mm, -40 °C...120 °C,
Qty.	10 Stück	IP66
Típus	CABTITE CSE 7-24 LRG BK	Verzió
Rendelési szám	<a href="#">8583500000</a>	Tömítőelem, Cabtite (cable entry system), TPE, mélyfekete, Magasság:
GTIN (EAN)	4050118615975	42.8 mm, Szélesség: 42.8 mm, Mélység: 63 mm, -40 °C...120 °C,
Qty.	10 Stück	IP66

## Rögzítőanyag



A Cabtite kábelbevezető rendszer maximális rugalmasságot kínál a vezérlőszekrények, házak és gépek kábelezésében, egyidejűleg időt takarít meg, valamint biztonságos tömítést és húzásmentesítést biztosít a konfekcionált és nem konfekcionált kábelek számára. A Cabtite keretének, rácsbetéteinek és tömítőelemeinek moduláris kialakítása lehetővé teszi az előszerelt kábelek kivágásainak gyors kialakítását - szerszám nélkül és megbízható, IP66-os tömítéssel a DIN EN 60529 szerint. Keret. Betét. Tömítőelem. A moduláris rendszer három alapeleme garantálja a legnagyobb rugalmasságot, variálhatóságot és a változatok sokféleségét.

## Általános rendelési adatok

Típus	CABTITE SC M5X25 SET	Verzió
Rendelési szám	<a href="#">8635120000</a>	Rögzítőcsavar, Cabtite (cable entry system), Nemesacél,
GTIN (EAN)	4050118662160	rozsdamentes, ezüst, Magasság: 30 mm, Szélesség: 8.5 mm, Mélység:
Qty.	1 Stück	8.5 mm



## CABTITE FR 16/8 BK

Weidmüller Interface GmbH &amp; Co. KG

Klingenbergstraße 26

D-32758 Detmold

Germany

www.weidmueller.com

## Tartozékok

## Záródugó

A záródugók a tömítőelemekben lévő szükségtelen kábelcsatornák biztonságos lezárásához használhatók.



## Általános rendelési adatok

Típus	CABTITE BP 6MM PA	Verzió
Rendelési szám	<a href="#">652340000</a>	Blind plug, Cabtite (cable entry system), Poliamid, fehér, Magasság: 16
GTIN (EAN)	4050118661842	mm, Szélesség: 6 mm, Mélység: 16 mm, -40 °C...120 °C, IP66
Qty.	25 Stück	
Típus	CABTITE BP 7MM PA	Verzió
Rendelési szám	<a href="#">652350000</a>	Blind plug, Cabtite (cable entry system), Poliamid, fehér, Magasság: 16
GTIN (EAN)	4050118662450	mm, Szélesség: 7 mm, Mélység: 16 mm, -40 °C...120 °C, IP66
Qty.	25 Stück	
Típus	CABTITE BP 9MM PA	Verzió
Rendelési szám	<a href="#">652370000</a>	Blind plug, Cabtite (cable entry system), Poliamid, fehér, Magasság: 16
GTIN (EAN)	4050118662474	mm, Szélesség: 9 mm, Mélység: 16 mm, -40 °C...120 °C, IP66
Qty.	25 Stück	
Típus	CABTITE BP 8MM PA	Verzió
Rendelési szám	<a href="#">652360000</a>	Blind plug, Cabtite (cable entry system), Poliamid, fehér, Magasság: 16
GTIN (EAN)	4050118662467	mm, Szélesség: 8 mm, Mélység: 16 mm, -40 °C...120 °C, IP66
Qty.	25 Stück	
Típus	CABTITE BP 10MM PA	Verzió
Rendelési szám	<a href="#">652380000</a>	Blind plug, Cabtite (cable entry system), Poliamid, fehér, Magasság: 16
GTIN (EAN)	4050118662481	mm, Szélesség: 10 mm, Mélység: 16 mm, -40 °C...120 °C, IP66
Qty.	25 Stück	
Típus	CABTITE BP 5MM PA	Verzió
Rendelési szám	<a href="#">652330000</a>	Blind plug, Cabtite (cable entry system), Poliamid, fehér, Magasság: 12
GTIN (EAN)	4050118661835	mm, Szélesség: 5 mm, Mélység: 12 mm, -40 °C...120 °C, IP66
Qty.	25 Stück	