

## WSI 6/LD 30-70V LLC

Weidmüller Interface GmbH &amp; Co. KG

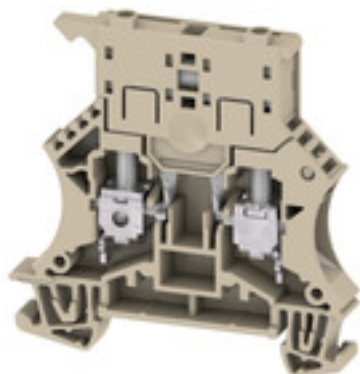
Klingenbergstraße 26

D-32758 Detmold

Germany

www.weidmueller.com

## Product image



Egyes alkalmazásokban hasznos, ha az átmenő csatlakozást külön biztosítóval védjük. A biztosítós sorkapcsok a sorkapocs alsó részéből és egy biztosítóbetéttartóból állnak. A biztosítók lehetnek elforduló biztosítókarok, dugaszolható biztosítótartók, becsavarható tartók és lapos dugaszolható biztosítók.

## Általános rendelési adatok

Változat	Biztosítós sorkapcsok, Csavaros csatlakozás, sötétbézs, 6 mm <sup>2</sup> , 6.3 A, 70 V, Csatlakozások száma: 2, Szintek száma: 1, TS 35, V-0, Wemid, G-Si. 5 x 20
Rendelési szám	<a href="#">2562750000</a>
Típus	WSI 6/LD 30-70V LLC
GTIN (EAN)	4050118571523
Qty.	50 Stück

## WSI 6/LD 30-70V LLC

Weidmüller Interface GmbH & Co. KG  
Klingenbergstraße 26  
D-32758 Detmold  
Germany

www.weidmueller.com

## Műszaki adatok

## Méretek és tömegek

Mélység	71,5 mm	Mélység (coll)	2,815 inch
Mélység DIN sínnel együtt	72 mm	Magasság	60 mm
Magasság (coll)	2,362 inch	Szélesség	7,9 mm
Szélesség (coll)	0,311 inch	Nettó tömeg	20,6 g

## Hőmérsékletek

Tárolási hőmérséklet	-25 °C...55 °C	Folyamatos üzemi hőmérséklet., min.	-60 °C
Folyamatos üzemi hőmérséklet., max.	130 °C		

## PT OKIECEX/ATEX névleges adat

Tanúsítvány száma (ATEX)	DEMKO14ATEX1389U	Tanúsítvány száma (IECEX)	IECEXUL 14.0097U
Max. feszültség (ATEX)	500 V	Áram (ATEX)	6,3 A
Vezetékkeresztmetszet, max. (ATEX)	10 mm <sup>2</sup>	Max. feszültség (IECEX)	500 V
Áram (IECEX)	6,3 A	Vezetékkeresztmetszet, max. (IECEX)	10 mm <sup>2</sup>
EN 60079-7 jelölés	Ex ec II C Gc	2014/34/EU címke	II 3 G D

## Anyag adatok

Anyag	Wemid	Szín	sötétbézs
UL 94 éghetőségi osztály	V-0		

## Rendszer specifikációk

Változat	Csavaros csatlakozás, Biztosítás leválasztó, LED-del, Csavarozható keresztösszekötőhöz, Egyik oldalon szabad vég	Véglap szükséges	Igen
Potenciálok száma	1	Szintek száma	1
Rögzítési pontok száma szintenként	2	Keresztkött szintek belül	Nem
PE-csatlakozás	Nem	Sín	TS 35
N funkció	Nem	PE működés	Nem
PEN funkció	Nem		

## Biztosítások

Kijelző	Piros LED	Leakage current, max.	0,191 mA
Olvadóbiztosíték-betét	G-Si. 5 x 20	Üzemi feszültség, max.	70 V

## Kiegészítő műszaki adatok

Felszerelés típusa	Felpattintható	Nyitott oldala	jobb
--------------------	----------------	----------------	------

## Névleges adatok

Névleges keresztmetszet	6 mm <sup>2</sup>	Névleges feszültség	70 V
Névleges feszültség a szomszédos kapcsokra vonatkozóan	500 V	Névleges DC feszültség	70 V
Névleges áram	6,3 A	Áram maximum vezetékknál	6,3 A
Szabványok	IEC 60947-7-3	Fajlagos ellenállás az IEC 60947-7-x szerint	0,78 mΩ
Teljesítményveszteség az IEC 60947-7- x szerint	1,31 W	Szennyezés súlyossága	3

## WSI 6/LD 30-70V LLC

Weidmüller Interface GmbH &amp; Co. KG

Klingenbergstraße 26

D-32758 Detmold

Germany

www.weidmueller.com

## Műszaki adatok

## Rögzíthető vezetékek (kiegészítő csatlakozás)

Csatlakozás típusa, kiegészítő csatlakozás

Csavaros csatlakozás

## Rögzíthető vezetékek (névleges csatlakozás)

Biztosítócsavar	M 3.5			
Csatlakozás típusa	Csavaros csatlakozás			
Csatlakozás típusa 2	Csavaros csatlakozás			
Csatlakozási irány	oldalt			
Csatlakozások száma	2			
Csupaszolási hossz	12 mm			
Keresztmetszet csatlakoztatott vezetékhez, finomsodratú, érvéghüvelyekkel és műanyag gallérokkal DIN 46228/4, névleges csatlakozás, min.	0,5 mm²			
Kés mérete	0,8 x 4,0 mm			
Meghúzási nyomaték, max.	1,6 Nm			
Meghúzási nyomaték, min.	0,8 Nm			
Mérőeszköz, IEC 60947-1	A5			
Nyomaték nagysága DMS elektromos csavarhúzóval	3			
Rögzíthető vezeték	Csatlakozási specifikáció	Csavaros csatlakozás		
	Vezetékcsatlakozás keresztmetszete	Típus	tömör, H05(07) V-U	
		min.	0,5 mm²	
		max.	10 mm²	
		névleges	6 mm²	
	érvéghüvely	Csupaszolási hossz	min.	12 mm
			max.	12 mm
			névleges	12 mm
		Meghúzási nyomaték	min.	0,8 Nm
			max.	1,6 Nm
		Ajánlott érvéghüvely		
	Csatlakozási specifikáció	Csavaros csatlakozás		
	Vezetékcsatlakozás keresztmetszete	Típus	sodrott, H07V-R	
		min.	1,5 mm²	
		max.	10 mm²	
		névleges	6 mm²	
	érvéghüvely	Csupaszolási hossz	min.	12 mm
			max.	12 mm
			névleges	12 mm
		Meghúzási nyomaték	min.	0,8 Nm
			max.	1,6 Nm
		Ajánlott érvéghüvely		
	Csatlakozási specifikáció	Csavaros csatlakozás		
	Vezetékcsatlakozás keresztmetszete	Típus	flexibilis, H05(07) V-K	
		min.	0,5 mm²	
		max.	10 mm²	
		névleges	6 mm²	
	érvéghüvely	Csupaszolási hossz	min.	12 mm
			max.	12 mm
			névleges	12 mm
		Meghúzási nyomaték	min.	0,8 Nm
			max.	1,6 Nm
		Ajánlott érvéghüvely		

## WSI 6/LD 30-70V LLC

Weidmüller Interface GmbH &amp; Co. KG

Klingenbergstraße 26

D-32758 Detmold

Germany

www.weidmueller.com

## Műszaki adatok

Rögzítési tartomány, névleges csatlakozás, max.	10 mm <sup>2</sup>
Rögzítési tartomány, névleges csatlakozás, min.	0,5 mm <sup>2</sup>
Vezeték csatlakozás keresztmetszet, finomsodratú, érvéghüvelyekkel DIN 46228/1, névleges csatlakozás, min.	0,5 mm <sup>2</sup>
Vezeték csatlakozási keresztmetszet AWG, max.	AWG 8
Vezeték csatlakozási keresztmetszet AWG, min.	AWG 20
Vezeték csatlakozási keresztmetszet, finomsodratú, max.	10 mm <sup>2</sup>
Vezeték csatlakozási keresztmetszet, finomsodratú, min.	0,5 mm <sup>2</sup>
Vezeték csatlakozási keresztmetszet, finomsodratú, érvéghüvelyekkel DIN 46228/1, névleges csatlakozás, max.	6 mm <sup>2</sup>
Vezeték csatlakozási keresztmetszet, finomsodratú, érvéghüvelyekkel és műanyag gallérokkal DIN 46228/4, névleges csatlakozás, max.	6 mm <sup>2</sup>
Vezeték csatlakozási keresztmetszet, többeres, névleges csatlakozás, max.	10 mm <sup>2</sup>
Vezeték csatlakozási keresztmetszet, többeres, névleges csatlakozás, min.	1,5 mm <sup>2</sup>
Vezetékcsatlakozás keresztmetszete, tömör ér, max. névleges csatlakozás	10 mm <sup>2</sup>
Vezetékcsatlakozás keresztmetszete, tömör ér, min. névleges csatlakozás	0,5 mm <sup>2</sup>

## UL névleges adatok

Tanúsítvány száma (UR)	E60693	Vezetékméret, gyári vezetékvezés, max. (UR)	8 AWG
Vezetékméret, gyári vezetékvezés, min. (UR)	22 AWG	Vezetékméret, terepi vezetékvezés, max. (UR)	8 AWG
Vezetékméret, terepi vezetékvezés, min. (UR)	22 AWG		

## Általános

Szabványok	IEC 60947-7-3	Sín	TS 35
Vezeték csatlakozási keresztmetszet AWG, max.	AWG 8	Vezeték csatlakozási keresztmetszet AWG, min.	AWG 20

## Besorolások

ETIM 6.0	EC000899	ETIM 7.0	EC000899
ETIM 8.0	EC000899	ETIM 9.0	EC000899
ECLASS 9.0	27-14-11-16	ECLASS 9.1	27-14-11-16
ECLASS 10.0	27-14-11-16	ECLASS 11.0	27-14-11-16
ECLASS 12.0	27-14-11-16	ECLASS 13.0	27-25-01-13

## Termékek környezetvédelmi megfelelése

REACH SVHC	/
RoHS megfelelési állapot	Megfelel, kivétellel
RoHS alóli kivétel (ha van/ismert ilyen)	7cl

A létrehozás dátuma 2024. július 25. 5:35:02 CEST

A katalógus állapota 13.07.2024 / A műszaki módosítások jogát fenntartjuk.

## WSI 6/LD 30-70V LLC

Weidmüller Interface GmbH &amp; Co. KG

Klingenbergstraße 26

D-32758 Detmold

Germany

www.weidmueller.com

## Műszaki adatok

## Fontos megjegyzés

Termékinformáció

A feszültség függ a kiválasztott biztosítéktól vagy a kiválasztott jelzőfénytől

## Tanúsítványok

Jóváhagyások



ROHS	Megfelel
UL File Number Search	UL weboldal
Tanúsítvány száma (UR)	E60693
Tanúsítvány száma (cURusEX)	E184763

## Letöltések

Approval/Certificate/Document of Conformity	<a href="#">Attestation of Conformity</a> <a href="#">ATEX Certificate</a> <a href="#">IECEx Certificate</a> <a href="#">AEx ec Certificate</a> <a href="#">CB Test certificate</a> <a href="#">CCC Ex Certificate</a> <a href="#">UKCA declaration of conformity</a>
Engineering Data	<a href="#">CAD data – STEP</a>
User Documentation	<a href="#">NTI WSI 6</a> <a href="#">StorageConditionsTerminalBlocks</a> <a href="#">Marking options on WSI 6 terminal blocks</a>
Katalógusok	<a href="#">Catalogues in PDF-format</a>

**WSI 6/LD 30-70V LLC****Weidmüller Interface GmbH & Co. KG**

Klingenbergstraße 26

D-32758 Detmold

Germany

[www.weidmueller.com](http://www.weidmueller.com)**Rajzok**

## WSI 6/LD 30-70V LLC

Weidmüller Interface GmbH &amp; Co. KG

Klingenbergstraße 26

D-32758 Detmold

Germany

www.weidmueller.com

## Tartozékok

## ZGB elfordítható csoportos jelölőtartó



A ZGB 15 egy felhajtható csoportos jelölőtartó. A jelölőtartóba dekafix 5 és WS 12/5 csatlakozójelölések, vagy az ESO 15 becsúsztható jelölőlap illeszthető.

A ZGB 30 egy felhajtható csoportos jelölőtartó. A jelölőtartóba dekafix 5 és WS 12/5 csatlakozójelölések, vagy az ESO 7 becsúsztható jelölőlap illeszthető.

A becsúsztható címkék és védőszalagok a „Tartozékok” címszó alatt találhatók.

## Általános rendelési adatok

Típus	ZGB 15	Változat
Rendelési szám	<a href="#">1636530000</a>	Kapocsjelölők, Sorkapocs jelölő, 15 x 7 mm, Raszter mm-ben (P): 5.00
GTIN (EAN)	4008190297053	Weidmueller, fehér
Qty.	20 Stück	
Típus	ZGB 30	Változat
Rendelési szám	<a href="#">1611930000</a>	Kapocsjelölők, Sorkapocs jelölő, 32 x 7 mm, Raszter mm-ben (P): 5.00
GTIN (EAN)	4008190002251	Weidmueller, fehér
Qty.	20 Stück	

## QL rögzítőcsavarok



A csavarozható keresztösszekötők egyszerűen fel- és leszerelhetők. A nagy érintkezőfelületnek köszönhetően még nagyobb áramerősségek is maximálisan megbízható érintkezés mellett vihetők át.

## Általános rendelési adatok

Típus	SS M3 D 128-A 3	Változat
Rendelési szám	<a href="#">164400000</a>	Rögzítő alátét, Vörösréz
GTIN (EAN)	4008190035914	
Qty.	50 Stück	

## WSI 6/LD 30-70V LLC

Weidmüller Interface GmbH &amp; Co. KG

Klingenbergstraße 26

D-32758 Detmold

Germany

www.weidmueller.com

## Tartozékok

## Üres



A WS jelölők tökéletesen illeszkednek a W sorozatú csatlakozókhoz. Rendszerkompatibilitásuknak köszönhetően a WS címkék az I-sorozattal és a Z-sorozattal is használhatók. A nagy jelölőfelületek nem csak hosszú karakterláncokat engednek meg, hanem többsoros szöveget is.

A WS jelölők ideálisan használhatók hosszú, egyedi karakterláncokhoz. A már bevált MultiCard formátumnak köszönhetően lehetséges a nyomtatás a PrintJet CONNECT nyomtatóval vagy Plotterrel.

- Sávokba, vagy egyedileg rögzíthető
- A gyakorlatban már bizonyított MultiCard formátumú jelölők

**Egyedi nyomtatáshoz:** Kérjük, küldje el az M-Print PRO vagy M-Print PRO Online (telepítés nélkül) jelölőszoftverünk fájlját a címkézési előírásokkal.

## Általános rendelési adatok

Típus	WS 12/6.5 MC NE WS	Változat
Rendelési szám	<a href="#">1609920000</a>	WS, Sorkapocs jelölő, 12 x 6.5 mm, Raszter mm-ben (P): 6.50
GTIN (EAN)	4008190203511	Weidmueller, Allen-Bradley, fehér
Qty.	540 Stück	

## W-sorozat



Az adapterek és teszt dugók a sorkapcsok és a vizsgálóberendezések közötti elektromos csatlakozáshoz használatosak. Így elektromos érintkezés hozható létre vezetékhez állapottban, és a mérések könnyen elvégezhetők.

## Általános rendelési adatok

Típus	WTA 7 WSI6	Változat
Rendelési szám	<a href="#">1650210000</a>	Tesztadapter (kapocs), 1.5 mm <sup>2</sup> , 250 V, 6 A
GTIN (EAN)	4008190296872	
Qty.	25 Stück	



## WSI 6/LD 30-70V LLC

Weidmüller Interface GmbH & Co. KG  
Klingenbergstraße 26  
D-32758 Detmold  
Germany

www.weidmuller.com

## Tartozékok

## Z sorozat



A Weidmüller termékválasztékában vannak végbakok, amelyek garantálják az állandó, megbízható rögzítést a kapocssínen és megakadályozzák az elcsúszást. Rendelkezésre állnak csavaros és csavarok nélküli változatok is. A végbakokon jelölési opciók vannak, akár csoportos jelölések részére is, valamint van rajta egy vizsgálódugó tartó is.

## Általános rendelési adatok

Típus	ZST 1	Változat
Rendelési szám	<a href="#">1269070000</a>	Tartozékok, Tartozéktartó
GTIN (EAN)	4050118094091	
Qty.	25 Stück	

## WS 12/5



## WS/ DEK

A MultiMark sorkapocsjelölők kétkomponensű, innovatív összetételű anyagot használnak. A jelölő kemény alapkontúrja biztonságosan a helyére pattan a csatlakozón. Az elastikus felület egyszerűvé teszi a jelölő felszerelését. Ez a speciális lyuggatott anyag lehetővé teszi a szalagok kinyújtását, így alkalmazkodva a kisebb méretbeli különbségekhez, melyek összeadódhatnak, különösen hosszú sorkapocs-tömböknél. További előny: A felületi anyag kiváló nyomtathatósága garantálja a tartós és kopásálló címkézést. A nyomtató 300 dpi felbontásának köszönhetően a felirat könnyen olvasható.

## A MultiMark előnyei:

- Kompatibilis a W, Z, P és SAK sorozatú sorkapcsokkal
- Szilárd megtartás és tartós nyomtatás
- A folytonos szalagokkal időt takaríthat meg a felszerelésnél
- Az innovatív kompozit anyagnak köszönhetően egyszerű felszerelés
- Hely a többsoros nyomtatáshoz

## Általános rendelési adatok

Típus	WS 12/5 MM WS	Változat
Rendelési szám	<a href="#">1007190000</a>	WS, Sorkapocs jelölő, 12 x 5 mm, Weidmueller, fehér
GTIN (EAN)	4050118392036	
Qty.	800 Stück	

## WSI 6/LD 30-70V LLC

Weidmüller Interface GmbH &amp; Co. KG

Klingenbergstraße 26

D-32758 Detmold

Germany

www.weidmueller.com

## Tartozékok

## Jelölőtartó



A jelölőtartó lehetőséget kínál további, 5 vagy 5,1 mm beosztású standard jelölők beszerelésére. A sarkított tartók opcionálisan összekapcsolhatók, és a Klippon® Connect moduláris sorkapcsok valamennyi standard jelölőcsatornájába beszerelhetők. A szerelési jelölők típusa a rendeltetési jelöléshordozó adott tartozékai alatt található meg.

## Általános rendelési adatok

Típus	BZT 1 WS 10/5	Változat
Rendelési szám	<a href="#">1805490000</a>	Tartozékok, Jelölőtartó
GTIN (EAN)	4032248270231	
Qty.	100 Stück	
Típus	BZT 1 ZA WS 10/5	Változat
Rendelési szám	<a href="#">1805520000</a>	Tartozékok, Jelölőtartó
GTIN (EAN)	4032248270248	
Qty.	100 Stück	

## DEK 5/8



## WS/ DEK

A MultiMark sorkapocsjelölők kétkomponensű, innovatív összetételű anyagot használnak. A jelölő kemény alapkötője biztonságosan a helyére pattan a csatlakozón. Az elastikus felület egyszerűvé teszi a jelölő felszerelését. Ez a speciális lyuggatott anyag lehetővé teszi a szalagok kinyújtását, így alkalmazkodva a kisebb méretbeli különbségekhez, melyek összeadódhatnak, különösen hosszú sorkapocs-tömböknél. További előny: A felületi anyag kiváló nyomtathatósága garantálja a tartós és kopásálló címkézést. A nyomtató 300 dpi felbontásának köszönhetően a felirat könnyen olvasható.

## A MultiMark előnyei:

- Kompatibilis a W, Z, P és SAK sorozatú sorkapcsokkal
- Szilárd megtartás és tartós nyomtatás
- A folytonos szalagokkal időt takaríthat meg a felszerelésnél
- Az innovatív kompozit anyagnak köszönhetően egyszerű felszerelés
- Hely a többsoros nyomtatáshoz

## Általános rendelési adatok

Típus	DEK 5/8 MM WS	Változat
Rendelési szám	<a href="#">8007130000</a>	Dekafix, Sorkapocs jelölő, 5 x 8 mm, Weidmueller, fehér
GTIN (EAN)	4050118392012	
Qty.	500 Stück	

## WSI 6/LD 30-70V LLC

Weidmüller Interface GmbH & Co. KG  
Klingenbergstraße 26  
D-32758 Detmold  
Germany

www.weidmueller.com

## Tartozékok

2.5-10 mm<sup>2</sup>

2.5-10  
mm<sup>2</sup>

A véglapok a végbak előtt lévő utolsó moduláris kapocs nyitott oldalára vannak felszerelve. A véglap használata biztosítja a moduláris kapocs működését és a meghatározott névleges feszültséget. A véglap biztosítja, hogy ne lehessen hozzáérni az áram alatt lévő részekhez, és így a kapocs védelmet biztosítson az ujjak számára.

## Általános rendelési adatok

Típus	WAP 16+35 WTW 2.5-10	Változat
Rendelési szám	<a href="#">1050100000</a>	Vég- és elválasztó lemezek kapcsokhoz, sötétbézs, Magasság: 56 mm, Szélesség: 1.5 mm, V-O, Wemid
GTIN (EAN)	4008190079901	
Qty.	20 Stück	
Típus	WAP 2.5-10	Változat
Rendelési szám	<a href="#">1050000000</a>	Véglemez (kapcsok), sötétbézs, Magasság: 56 mm, Szélesség: 1.5 mm, V-O, Wemid
GTIN (EAN)	4008190103149	
Qty.	50 Stück	

## 5x20

5x20

A túláram elleni védelem érdekében 5x20 mm-es, 100 mA és 6,3 A közötti olvadóbiztosíték-betéteket kínálunk.

## Általános rendelési adatok

Típus	G 20/2.00A/F	Változat
Rendelési szám	<a href="#">6430900000</a>	Miniatűr biztosító, gyors működésű, 2 A, G-Si. 5 x 20
GTIN (EAN)	4008190123567	
Qty.	10 Stück	
Típus	G 20/0.25A/F	Változat
Rendelési szám	<a href="#">6430500000</a>	Miniatűr biztosító, gyors működésű, 0.25 A, G-Si. 5 x 20
GTIN (EAN)	4008190153991	
Qty.	10 Stück	
Típus	G 20/1.00A/F	Változat
Rendelési szám	<a href="#">6430700000</a>	Miniatűr biztosító, gyors működésű, 1 A, G-Si. 5 x 20
GTIN (EAN)	4008190093877	
Qty.	10 Stück	
Típus	G 20/0.50A/F	Változat
Rendelési szám	<a href="#">6430600000</a>	Miniatűr biztosító, gyors működésű, 0.5 A, G-Si. 5 x 20
GTIN (EAN)	4008190046835	
Qty.	10 Stück	

## WSI 6/LD 30-70V LLC

Weidmüller Interface GmbH & Co. KG  
Klingenbergstraße 26  
D-32758 Detmold  
Germany

www.weidmueller.com

## Tartozékok

## W-sorozat



A Weidmüller termékválasztékában vannak végbakok, amelyek garantálják az állandó, megbízható rögzítést a kapocssínen és megakadályozzák az elcsúszást. Rendelkezésre állnak csavaros és csavarok nélküli változatok is. A végbakokon jelölési opciók vannak, akár csoportos jelölések részére is, valamint van rajta egy vizsgálódugó tartó is.

## Általános rendelési adatok

Típus	WEW 35/2	Változat
Rendelési szám	<a href="#">1061200000</a>	Végbak, sötétbézs, TS 35, HB, Wemid, Szélesség: 8 mm, 100 °C
GTIN (EAN)	4008190030230	
Qty.	50 Stück	

## Üres



A dekafix (DEK) jelölő univerzálisan használható minden vezetékhez és dugaszolható csatlakozóhoz, valamint elektronikus szerelvényekhez. A rendszer ideális rövid számsorokhoz, és nagy számú készen nyomtatott jelölőt is tartalmaz.

Csíkok egylépéses, gyors felszereléshez. A nyomtatás könnyen olvasható, kontrasztos, és négy szélességben kapható.

- Használatra kész jelölők nagy választéka
- Csíkok gyors felszereléshez
- Csatlakozójelölők, minden Weidmüller-kábelcsatlakozóhoz alkalmazhatók
- Kaphatók üres MultiCard formátumban, vagy standard nyomtatással

**Egyedi nyomtatáshoz:** Kérjük, küldje el az M-Print PRO vagy M-Print PRO Online (telepítés nélkül) jelölőszoftverünk fájlját a címkézési előírásokkal.

## Általános rendelési adatok

Típus	DEK 5/8 MC NE WS	Változat
Rendelési szám	<a href="#">1856740000</a>	Dekafix, Sorkapocs jelölő, 5 x 8 mm, Raszter mm-ben (P): 8.00
GTIN (EAN)	4032248400850	Weidmueller, fehér
Qty.	800 Stück	

## WSI 6/LD 30-70V LLC

Weidmüller Interface GmbH & Co. KG  
Klingenbergstraße 26  
D-32758 Detmold  
Germany

www.weidmueller.com

## Tartozékok

## Lapos csavarhúzó



Hornycsavarhúzó lekerekített pengével SD DIN 5265, ISO 2380/2, behajtó a DIN 5264, ISO 2380/1 szerint. Chrom Top hegy, SoftFinish markolat

## Általános rendelési adatok

Típus	SDS 0.8X4.0X100	Változat
Rendelési szám	<a href="#">6008340000</a>	Csavarhúzó, Csavarhúzó
GTIN (EAN)	4032248056293	
Qty.	1 Stück	

## WS 12/6.5



## WS/ DEK

A MultiMark sorkapocsjelölők kétkomponensű, innovatív összetételű anyagot használnak. A jelölő kemény alapkонтúrja biztonságosan a helyére pattan a csatlakozón. Az elastikus felület egyszerűvé teszi a jelölő felszerelését. Ez a speciális lyuggatott anyag lehetővé teszi a szalagok kinyújtását, így alkalmazkodva a kisebb méretbeli különbségekhez, melyek összeadódhatnak, különösen hosszú sorkapocs-tömböknél. További előny: A felületi anyag kiváló nyomtathatósága garantálja a tartós és kopásálló címkézést. A nyomtató 300 dpi felbontásának köszönhetően a felirat könnyen olvasható.

## A MultiMark előnyei:

- Kompatibilis a W, Z, P és SAK sorozatú sorkapcsokkal
- Szilárd megtartás és tartós nyomtatás
- A folytonos szalagokkal időt takaríthat meg a felszerelésnél
- Az innovatív kompozit anyagnak köszönhetően egyszerű felszerelés
- Hely a többsoros nyomtatáshoz

## Általános rendelési adatok

Típus	WS 12/6.5 MM WS	Változat
Rendelési szám	<a href="#">619930000</a>	WS, Sorkapocs jelölő, 12 x 6.5 mm, Weidmueller, fehér
GTIN (EAN)	4050118626155	
Qty.	600 Stück	

## WSI 6/LD 30-70V LLC

Weidmüller Interface GmbH &amp; Co. KG

Klingenbergstraße 26

D-32758 Detmold

Germany

www.weidmueller.com

## Tartozékok

## QB

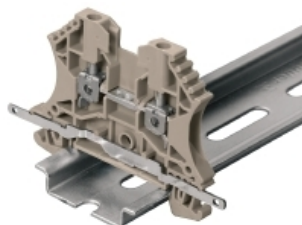


A csavarozható keresztösszekötők egyszerűen fel- és leszerelhetők. A nagy érintkezőfelületnek köszönhetően még nagyobb áramerősségek is maximálisan megbízható érintkezés mellett vihetők át.

## Általános rendelési adatok

Típus	QB 58/8/15	Változat
Rendelési szám	<a href="#">6545400000</a>	Keresztösszekötő (kapocs), becsavart állapotban, szürke, 27 A,
GTIN (EAN)	4008190028794	Pólusszám: 58, Raszter mm-ben (P): 8.00, Szigetelt: Nem, Szélesség:
Qty.	10 Stück	0.8 mm
Típus	QB 58/8/9/WI	Változat
Rendelési szám	<a href="#">6545300000</a>	Keresztösszekötő (kapocs), becsavart állapotban, szürke, 27 A,
GTIN (EAN)	4008190125080	Pólusszám: 58, Raszter mm-ben (P): 8.00, Szigetelt: Nem, Szélesség:
Qty.	10 Stück	0.8 mm

## Árnyékolás csatlakozás



Az LS 2.8 WDU2.5-10 segítségével a W sorozat számos átmenő moduláris sorkapcsát nagyon egyszerűen át lehet alakítani. Az LS 2.8 WDU2.5-10 beillesztése lehetővé teszi, hogy a kábelárnyékoló zsinórt közvetlenül a sorkapcsan át hurkolják forrasztással, vagy a megfelelő lapos kábelfogó segítségével.

## Általános rendelési adatok

Típus	LS 2.8 WDU2.5-10	Változat
Rendelési szám	<a href="#">1056400000</a>	W-sorozat, Árnyékolt gyűjtősín
GTIN (EAN)	4008190036454	
Qty.	100 Stück	

## Tartozékok

## Üres



A WS jelölők tökéletesen illeszkednek a W sorozatú csatlakozókhoz. Rendszerkompatibilitásuknak köszönhetően a WS címkék az I-sorozattal és a Z-sorozattal is használhatók. A nagy jelölőfelületek nem csak hosszú karakterláncokat engednek meg, hanem többsoros szöveget is.

A WS jelölők ideálisan használhatók hosszú, egyedi karakterláncokhoz. A már bevált MultiCard formátumnak köszönhetően lehetséges a nyomtatás a PrintJet CONNECT nyomtatóval vagy Plotterrel.

- Sávokba, vagy egyedileg rögzíthető
- A gyakorlatban már bizonyított MultiCard formátumú jelölők

**Egyedi nyomtatáshoz:** Kérjük, küldje el az M-Print PRO vagy M-Print PRO Online (telepítés nélkül) jelölőszoftverünk fájlját a címkézési előírásokkal.

## Általános rendelési adatok

Típus	WS 12/5 MC NE WS	Változat
Rendelési szám	<a href="#">1609860000</a>	WS, Sorkapocs jelölő, 12 x 5 mm, Raszter mm-ben (P): 5.00
GTIN (EAN)	4008190203481	Weidmueller, Allen-Bradley, fehér
Qty.	720 Stück	