

## WSI 6/LD 250AC LLC

Weidmüller Interface GmbH &amp; Co. KG

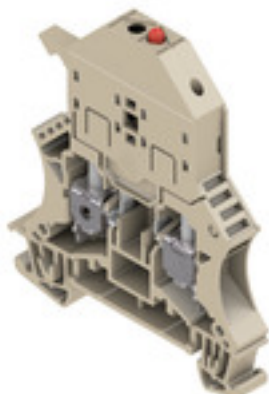
Klingenbergstraße 26

D-32758 Detmold

Germany

www.weidmueller.com

## Product image



Egyes alkalmazásokban hasznos, ha az átmenő csatlakozást külön biztosítóval védjük. A biztosítós sorkapcsok a sorkapocs alsó részéből és egy biztosítóbetét-tartóból állnak. A biztosítók lehetnek elforduló biztosítókarok, dugaszolható biztosítótartók, becsavarható tartók és lapos dugaszolható biztosítók.

## Általános rendelési adatok

|                |   |
|----------------|---|
| Változat       | Biztosítós sorkapcsok, Csavaros csatlakozás, sötétbézs, 6 mm <sup>2</sup> , 6.3 A, 250 V, Csatlakozások száma: 2, Szintek száma: 1, TS 35, V-0, Wemid, G-Si. 5 x 20 |
| Rendelési szám | <a href="#">2562600000</a>  |
| Típus          | WSI 6/LD 250AC LLC  |
| GTIN (EAN)     | 4050118571288   |
| Qty.           | 50 Stück  |

## WSI 6/LD 250AC LLC

Weidmüller Interface GmbH &amp; Co. KG

Klingenbergstraße 26

D-32758 Detmold

Germany

www.weidmueller.com

## Műszaki adatok

## Méretetek és tömegek

|                           |            |                |            |
|---------------------------|------------|----------------|------------|
| Mélység                   | 71,5 mm    | Mélység (coll) | 2,815 inch |
| Mélység DIN sínnel együtt | 72 mm      | Magasság       | 60 mm      |
| Magasság (coll)           | 2,362 inch | Szélesség      | 7,9 mm     |
| Szélesség (coll)          | 0,311 inch | Nettó tömeg    | 19,8 g     |

## Hőmérsékletek

|                                    |                |                                    |        |
|------------------------------------|----------------|------------------------------------|--------|
| Tárolási hőmérséklet               | -25 °C...55 °C | Folyamatos üzemi hőmérséklet, min. | -60 °C |
| Folyamatos üzemi hőmérséklet, max. | 130 °C         |                                    |        |

## PT OKIECEX/ATEX névleges adat

|                                    |                    |                                     |                    |
|------------------------------------|--------------------|-------------------------------------|--------------------|
| Tanúsítvány száma (ATEX)           | DEMKO14ATEX1389U   | Tanúsítvány száma (IECEX)           | IECEXUL 14.0097U   |
| Max. feszültség (ATEX)             | 500 V              | Áram (ATEX)                         | 6,3 A              |
| Vezetékkeresztmetszet, max. (ATEX) | 10 mm <sup>2</sup> | Max. feszültség (IECEX)             | 500 V              |
| Áram (IECEX)                       | 6,3 A              | Vezetékkeresztmetszet, max. (IECEX) | 10 mm <sup>2</sup> |
| EN 60079-7 jelölés                 | Ex ec II C Gc      | 2014/34/EU címke                    | II 3 G             |

## Anyag adatok

|                          |       |      |           |
|--------------------------|-------|------|-----------|
| Anyag                    | Wemid | Szín | sötétbézs |
| UL 94 éghetőségi osztály | V-0   |      |           |

## Rendszer specifikációk

|                                    |  |                           |       |
|------------------------------------|--|---------------------------|-------|
| Változat                           | Csavaros csatlakozás, Biztosítás leválasztó, LED-del, Csavarozható keresztösszekötőhöz, Egyik oldalon szabad vég | Véglap szükséges          | Igen  |
| Potenciálok száma                  | 1  | Szintek száma             | 1     |
| Rögzítési pontok száma szintenként | 2  | Keresztkött szintek belül | Nem   |
| PE-csatlakozás                     | Nem  | Sín                       | TS 35 |
| N funkció                          | Nem  | PE működés                | Nem   |
| PEN funkció                        | Nem  |                           |       |

## Biztosítások kapcsolatok

|                        |              |                        |          |
|------------------------|--------------|------------------------|----------|
| Kijelző                | Piros LED    | Leakage current, max.  | 0,083 mA |
| Olvadóbiztosíték-betét | G-Si. 5 x 20 | Üzemi feszültség, max. | 250 V    |

## Kiegészítő műszaki adatok

|                    |                |                |      |
|--------------------|----------------|----------------|------|
| Felszerelés típusa | Felpattintható | Nyitott oldala | jobb |
|--------------------|----------------|----------------|------|

## Névleges adatok

|  |                   |  |         |
|--|-------------------|--|---------|
| Névleges keresztmetszet                                  | 6 mm <sup>2</sup> | Névleges feszültség                          | 250 V   |
| Névleges feszültség a szomszédos kapcsolókra vonatkozóan | 500 V             | Névleges DC feszültség                       | 250 V   |
| Névleges áram  | 6,3 A             | Áram maximum vezetékknál                     | 6,3 A   |
| Szabványok   | IEC 60947-7-3     | Fajlagos ellenállás az IEC 60947-7-x szerint | 0,78 mΩ |
| Teljesítményvesztés az IEC 60947-7-x szerint             | 1,31 W            | Szennyezés súlyossága                        | 3       |

## WSI 6/LD 250AC LLC

Weidmüller Interface GmbH &amp; Co. KG

Klingenbergstraße 26

D-32758 Detmold

Germany

www.weidmueller.com

## Műszaki adatok

## Rögzíthető vezetékek (kiegészítő csatlakozás)

Csatlakozás típusa, kiegészítő csatlakozás

Csavaros csatlakozás

Csatlakozási irány

oldalt

## Rögzíthető vezetékek (névleges csatlakozás)

|  |                                    |                      |                         |        |
|--|------------------------------------|----------------------|-------------------------|--------|
| Biztosítócsovar  | M 3.5                              |                      |                         |        |
| Csatlakozás típusa   | Csavaros csatlakozás               |                      |                         |        |
| Csatlakozás típusa 2   | Csavaros csatlakozás               |                      |                         |        |
| Csatlakozási irány   | oldalt                             |                      |                         |        |
| Csatlakozások száma  | 2                                  |                      |                         |        |
| Csupaszolási hossz   | 12 mm                              |                      |                         |        |
| Keresztmetszet csatlakoztatott vezetékhez, finomsodratú, érvéghüvelyekkel és műanyag gallérokkal DIN 46228/4, névleges csatlakozás, min. | 0,5 mm²                            |                      |                         |        |
| Kés mérete   | 0,8 x 4,0 mm                       |                      |                         |        |
| Meghúzási nyomaték, max.   | 1,6 Nm                             |                      |                         |        |
| Meghúzási nyomaték, min.   | 0,8 Nm                             |                      |                         |        |
| Mérőeszköz, IEC 60947-1  | A5                                 |                      |                         |        |
| Nyomaték nagysága DMS elektromos csavarhúzóval   | 3                                  |                      |                         |        |
| Rögzíthető vezeték   | Csatlakozási specifikáció          | Csavaros csatlakozás |                         |        |
|  | Vezetékcsatlakozás keresztmetszete | Típus                | tömör, H05(07) V-U      |        |
|  |                                    | min.                 | 0,5 mm²                 |        |
|  |                                    | max.                 | 10 mm²                  |        |
|  |                                    | névleges             | 6 mm²                   |        |
|  | érvéghüvely                        | Csupaszolási hossz   | min.                    | 12 mm  |
|  |                                    |                      | max.                    | 12 mm  |
|  |                                    |                      | névleges                | 12 mm  |
|  |                                    | Meghúzási nyomaték   | min.                    | 0,8 Nm |
|  |                                    |                      | max.                    | 1,6 Nm |
|  |                                    | Ajánlott érvéghüvely |                         |        |
|  | Csatlakozási specifikáció          | Csavaros csatlakozás |                         |        |
|  | Vezetékcsatlakozás keresztmetszete | Típus                | sodrott, H07V-R         |        |
|  |                                    | min.                 | 1,5 mm²                 |        |
|  |                                    | max.                 | 10 mm²                  |        |
|  |                                    | névleges             | 6 mm²                   |        |
|  | érvéghüvely                        | Csupaszolási hossz   | min.                    | 12 mm  |
|  |                                    |                      | max.                    | 12 mm  |
|  |                                    |                      | névleges                | 12 mm  |
|  |                                    | Meghúzási nyomaték   | min.                    | 0,8 Nm |
|  |                                    |                      | max.                    | 1,6 Nm |
|  |                                    | Ajánlott érvéghüvely |                         |        |
|  | Csatlakozási specifikáció          | Csavaros csatlakozás |                         |        |
|  | Vezetékcsatlakozás keresztmetszete | Típus                | flexibilis, H05(07) V-K |        |
|  |                                    | min.                 | 0,5 mm²                 |        |
|  |                                    | max.                 | 10 mm²                  |        |
|  |                                    | névleges             | 6 mm²                   |        |
|  | érvéghüvely                        | Csupaszolási hossz   | min.                    | 12 mm  |
|  |                                    |                      | max.                    | 12 mm  |
|  |                                    |                      | névleges                | 12 mm  |
|  |                                    | Meghúzási nyomaték   | min.                    | 0,8 Nm |
|  |                                    |                      | max.                    | 1,6 Nm |
|  |                                    | Ajánlott érvéghüvely |                         |        |

## WSI 6/LD 250AC LLC

Weidmüller Interface GmbH &amp; Co. KG

Klingenbergstraße 26

D-32758 Detmold

Germany

www.weidmueller.com

## Műszaki adatok

|  |                     |
|--|---------------------|
| Rögzítési tartomány, névleges csatlakozás, max.  | 10 mm <sup>2</sup>  |
| Rögzítési tartomány, névleges csatlakozás, min.  | 0,5 mm <sup>2</sup> |
| Vezeték csatlakozás keresztmetszet, finomsodratú, érvéghüvelyekkel DIN 46228/1, névleges csatlakozás, min.                         | 0,5 mm <sup>2</sup> |
| Vezeték csatlakozási keresztmetszet AWG, max.  | AWG 8               |
| Vezeték csatlakozási keresztmetszet AWG, min.  | AWG 20              |
| Vezeték csatlakozási keresztmetszet, finomsodratú, max.  | 10 mm <sup>2</sup>  |
| Vezeték csatlakozási keresztmetszet, finomsodratú, min.  | 0,5 mm <sup>2</sup> |
| Vezeték csatlakozási keresztmetszet, finomsodratú, érvéghüvelyekkel DIN 46228/1, névleges csatlakozás, max.                        | 6 mm <sup>2</sup>   |
| Vezeték csatlakozási keresztmetszet, finomsodratú, érvéghüvelyekkel és műanyag gallérokkal DIN 46228/4, névleges csatlakozás, max. | 6 mm <sup>2</sup>   |
| Vezeték csatlakozási keresztmetszet, többeres, névleges csatlakozás, max.  | 10 mm <sup>2</sup>  |
| Vezeték csatlakozási keresztmetszet, többeres, névleges csatlakozás, min.  | 1,5 mm <sup>2</sup> |
| Vezetékcsatlakozás keresztmetszete, tömör ér, max. névleges csatlakozás  | 10 mm <sup>2</sup>  |
| Vezetékcsatlakozás keresztmetszete, tömör ér, min. névleges csatlakozás  | 0,5 mm <sup>2</sup> |

## UL névleges adatok

|  |        |  |       |
|--|--------|--|-------|
| Tanúsítvány száma (UR)                         | E60693 | Vezetékméret, gyári vezetékvezetés, max. (UR)  | 8 AWG |
| Vezetékméret, gyári vezetékvezetés, min. (UR)  | 22 AWG | Vezetékméret, terepi vezetékvezetés, max. (UR) | 8 AWG |
| Vezetékméret, terepi vezetékvezetés, min. (UR) | 22 AWG |  |       |

## Általános

|   |               |   |        |
|---|---------------|---|--------|
| Szabványok                                    | IEC 60947-7-3 | Sín   | TS 35  |
| Vezeték csatlakozási keresztmetszet AWG, max. | AWG 8         | Vezeték csatlakozási keresztmetszet AWG, min. | AWG 20 |

## Besorolások

|             |             |             |             |
|-------------|-------------|-------------|-------------|
| ETIM 6.0    | EC000899    | ETIM 7.0    | EC000899    |
| ETIM 8.0    | EC000899    | ETIM 9.0    | EC000899    |
| ECLASS 9.0  | 27-14-11-16 | ECLASS 9.1  | 27-14-11-16 |
| ECLASS 10.0 | 27-14-11-16 | ECLASS 11.0 | 27-14-11-16 |
| ECLASS 12.0 | 27-14-11-16 | ECLASS 13.0 | 27-25-01-13 |
| ECLASS 14.0 | 27-25-01-13 |             |             |

## Termékek környezetvédelmi megfelelése

|  |                      |
|--|----------------------|
| REACH SVHC                               | /                    |
| RoHS megfelelési állapot                 | Megfelel, kivétellel |
| RoHS alóli kivétel (ha van/ismert ilyen) | 7cl                  |

A létrehozás dátuma 2024. október 4. 17:48:15 CEST

A katalógus állapota 28.09.2024 / A műszaki módosítások jogát fenntartjuk.

## WSI 6/LD 250AC LLC

Weidmüller Interface GmbH &amp; Co. KG

Klingenbergstraße 26

D-32758 Detmold

Germany

www.weidmueller.com

## Műszaki adatok

## Fontos megjegyzés

Termékinformáció

A feszültség függ a kiválasztott biztosítéktól vagy a kiválasztott jelzőfénytől

## Tanúsítványok

Jóváhagyások



CURUSEX ATEX

IECEx

UKCA-EX

UK  
CA

ROHS Megfelel

UL File Number Search UL weboldal

Tanúsítvány száma (UR) E60693

Tanúsítvány száma (cURusEX) E184763

## Letöltések

Approval/Certificate/Document of  
Conformity[Attestation of Conformity](#)  
[ATEX Certificate](#)  
[IECEx Certificate](#)  
[AEx ec Certificate](#)  
[CB Test certificate](#)  
[CCC Ex Certificate](#)  
[UKCA declaration of conformity](#)

Engineering Data

[CAD data – STEP](#)

User Documentation

[NTI WSI 6](#)  
[StorageConditionsTerminalBlocks](#)  
[Marking options on WSI 6 terminal blocks](#)

Katalógusok

[Catalogues in PDF-format](#)

**WSI 6/LD 250AC LLC****Weidmüller Interface GmbH & Co. KG**

Klingenbergstraße 26

D-32758 Detmold

Germany

[www.weidmueller.com](http://www.weidmueller.com)**Rajzok**

## WSI 6/LD 250AC LLC

Weidmüller Interface GmbH & Co. KG  
Klingenbergstraße 26  
D-32758 Detmold  
Germany

www.weidmueller.com

## Tartozékok

## Jelölőtartó



A jelölőtartó lehetőséget kínál további, 5 vagy 5,1 mm beosztású standard jelölők beszerelésére. A sarkított tartók opcionálisan összekapcsolhatók, és a Klippon® Connect moduláris sorkapcsok valamennyi standard jelölőcsatornájába beszerelhetők. A szerelési jelölők típusa a rendeltetési jelöléshordozó adott tartozékai alatt található meg.

## Általános rendelési adatok

|                |                            |                         |
|----------------|----------------------------|-------------------------|
| Típus          | BZT 1 WS 10/5              | Változat                |
| Rendelési szám | <a href="#">1805490000</a> | Tartozékok, Jelölőtartó |
| GTIN (EAN)     | 4032248270231              |                         |
| Qty.           | 100 Stück                  |                         |
| Típus          | BZT 1 ZA WS 10/5           | Változat                |
| Rendelési szám | <a href="#">1805520000</a> | Tartozékok, Jelölőtartó |
| GTIN (EAN)     | 4032248270248              |                         |
| Qty.           | 100 Stück                  |                         |

## DEK 5/8



## WS/ DEK

A MultiMark sorkapocsjelölők kétkomponensű, innovatív összetételű anyagot használnak. A jelölő kemény alapkонтúrja biztonságosan a helyére pattan a csatlakozón. Az elastikus felület egyszerűvé teszi a jelölő felszerelését. Ez a speciális lyuggatott anyag lehetővé teszi a szalagok kinyújtását, így alkalmazkodva a kisebb méretbeli különbségekhez, melyek összeadódhatnak, különösen hosszú sorkapocs-tömböknél. További előny: A felületi anyag kiváló nyomtathatósága garantálja a tartós és kopásálló címkézést. A nyomtató 300 dpi felbontásának köszönhetően a felirat könnyen olvasható.

## A MultiMark előnyei:

- Kompatibilis a W, Z, P és SAK sorozatú sorkapcsokkal
- Szilárd megtartás és tartós nyomtatás
- A folytonos szalagokkal időt takaríthat meg a felszerelésnél
- Az innovatív kompozit anyagnak köszönhetően egyszerű felszerelés
- Hely a többsoros nyomtatáshoz

## Általános rendelési adatok

|                |                            |   |
|----------------|----------------------------|---|
| Típus          | DEK 5/8 MM WS              | Változat  |
| Rendelési szám | <a href="#">8007130000</a> | Dekafix, Sorkapocs jelölő, 5 x 8 mm, Weidmueller, fehér |
| GTIN (EAN)     | 4050118392012              |   |
| Qty.           | 500 Stück                  |   |

## WSI 6/LD 250AC LLC

Weidmüller Interface GmbH &amp; Co. KG

Klingenbergstraße 26

D-32758 Detmold

Germany

www.weidmueller.com

## Tartozékok

## QB



A csavarozható keresztösszekötők egyszerűen fel- és leszerelhetők. A nagy érintkezőfelületnek köszönhetően még nagyobb áramerősségek is maximálisan megbízható érintkezés mellett vihetők át.

## Általános rendelési adatok

|                |                            |   |
|----------------|----------------------------|---|
| Típus          | QB 58/8/9/WI               | Változat  |
| Rendelési szám | <a href="#">6545300000</a> | Keresztösszekötő (kapocs), becsavart állapotban, szürke, 27 A,      |
| GTIN (EAN)     | 4008190125080              | Pólusszám: 58, Raszter mm-ben (P): 8.00, Szigetelt: Nem, Szélesség: |
| Qty.           | 10 Stück                   | 0.8 mm  |
| Típus          | QB 58/8/15                 | Változat  |
| Rendelési szám | <a href="#">6545400000</a> | Keresztösszekötő (kapocs), becsavart állapotban, szürke, 27 A,      |
| GTIN (EAN)     | 4008190028794              | Pólusszám: 58, Raszter mm-ben (P): 8.00, Szigetelt: Nem, Szélesség: |
| Qty.           | 10 Stück                   | 0.8 mm  |

## WS 12/5



## WS/ DEK

A MultiMark sorkapocsjelölők kétkomponensű, innovatív összetételű anyagot használnak. A jelölő kemény alapkontúrja biztonságosan a helyére pattan a csatlakozón. Az elastikus felület egyszerűvé teszi a jelölő felszerelését. Ez a speciális lyuggatott anyag lehetővé teszi a szalagok kinyújtását, így alkalmazkodva a kisebb méretbeli különbségekhez, melyek összeadódhatnak, különösen hosszú sorkapocs-tömböknél. További előny: A felületi anyag kiváló nyomtathatósága garantálja a tartós és kopásálló címkézést. A nyomtató 300 dpi felbontásának köszönhetően a felirat könnyen olvasható.

## A MultiMark előnyei:

- Kompatibilis a W, Z, P és SAK sorozatú sorkapcsokkal
- Szilárd megtartás és tartós nyomtatás
- A folytonos szalagokkal időt takaríthat meg a felszerelésnél
- Az innovatív kompozit anyagnak köszönhetően egyszerű felszerelés
- Hely a többsoros nyomtatáshoz

## Általános rendelési adatok

|                |                            |   |
|----------------|----------------------------|---|
| Típus          | WS 12/5 MM WS              | Változat  |
| Rendelési szám | <a href="#">8007190000</a> | WS, Sorkapocs jelölő, 12 x 5 mm, Weidmueller, fehér |
| GTIN (EAN)     | 4050118392036              |   |
| Qty.           | 800 Stück                  |   |



## WSI 6/LD 250AC LLC

Weidmüller Interface GmbH &amp; Co. KG

Klingenbergstraße 26

D-32758 Detmold

Germany

www.weidmueller.com

## Tartozékok

## ZGB elfordítható csoportos jelölőtartó



A ZGB 15 egy felhajtható csoportos jelölőtartó. A jelölőtartóba dekafix 5 és WS 12/5 csatlakozójelölések, vagy az ESO 15 becsúsztható jelölőlap illeszthető.

A ZGB 30 egy felhajtható csoportos jelölőtartó. A jelölőtartóba dekafix 5 és WS 12/5 csatlakozójelölések, vagy az ESO 7 becsúsztható jelölőlap illeszthető.

A becsúsztható címkék és védőszalagok a „Tartozékok” címszó alatt találhatók.

## Általános rendelési adatok

|                |                            |  |
|----------------|----------------------------|--|
| Típus          | ZGB 30                     | Változat   |
| Rendelési szám | <a href="#">1611930000</a> | Kapocsjelölők, Sorkapocs jelölő, 32 x 7 mm, Raszter mm-ben (P): 5.00 |
| GTIN (EAN)     | 4008190002251              | Weidmueller, fehér   |
| Qty.           | 20 Stück                   |  |
| Típus          | ZGB 15                     | Változat   |
| Rendelési szám | <a href="#">1636530000</a> | Kapocsjelölők, Sorkapocs jelölő, 15 x 7 mm, Raszter mm-ben (P): 5.00 |
| GTIN (EAN)     | 4008190297053              | Weidmueller, fehér   |
| Qty.           | 20 Stück                   |  |

## W-sorozat



Az adapterek és teszt dugók a sorkapcsok és a vizsgálóberendezések közötti elektromos csatlakozáshoz használatosak. Így elektromos érintkezés hozható létre vezetékhez kötött állapotban, és a mérések könnyen elvégezhetők.

## Általános rendelési adatok

|                |                            |   |
|----------------|----------------------------|---|
| Típus          | WTA 7 WSI6                 | Változat  |
| Rendelési szám | <a href="#">1650210000</a> | Tesztadapter (kapocs), 1.5 mm <sup>2</sup> , 250 V, 6 A |
| GTIN (EAN)     | 4008190296872              |   |
| Qty.           | 25 Stück                   |   |

## WSI 6/LD 250AC LLC

Weidmüller Interface GmbH & Co. KG  
Klingenbergstraße 26  
D-32758 Detmold  
Germany

www.weidmueller.com

## Tartozékok

## Üres



A WS jelölők tökéletesen illeszkednek a W sorozatú csatlakozókhoz. Rendszerkompatibilitásuknak köszönhetően a WS címkék az I-sorozattal és a Z-sorozattal is használhatók. A nagy jelölőfelületek nem csak hosszú karakterláncokat engednek meg, hanem többsoros szöveget is.

A WS jelölők ideálisan használhatók hosszú, egyedi karakterláncokhoz. A már bevált MultiCard formátumnak köszönhetően lehetséges a nyomtatás a PrintJet CONNECT nyomtatóval vagy Plotterrel.

- Sávokba, vagy egyedileg rögzíthető
- A gyakorlatban már bizonyított MultiCard formátumú jelölők

**Egyedi nyomtatáshoz:** Kérjük, küldje el az M-Print PRO vagy M-Print PRO Online (telepítés nélkül) jelölőszoftverünk fájlját a címkézési előírásokkal.

## Általános rendelési adatok

|                |                            |   |
|----------------|----------------------------|---|
| Típus          | WS 12/5 MC NE WS           | Változat  |
| Rendelési szám | <a href="#">1609860000</a> | WS, Sorkapocs jelölő, 12 x 5 mm, Raszter mm-ben (P): 5.00 |
| GTIN (EAN)     | 4008190203481              | Weidmueller, Allen-Bradley, fehér                         |
| Qty.           | 720 Stück                  |   |

## Lapos csavarhúzó



Hornyos csavarhúzó lekerekített pengével SD DIN 5265, ISO 2380/2, behajtó a DIN 5264, ISO 2380/1 szerint. Chrom Top hegy, SoftFinish markolat

## Általános rendelési adatok

|                |                            |                        |
|----------------|----------------------------|------------------------|
| Típus          | SDS 0.8X4.0X100            | Változat               |
| Rendelési szám | <a href="#">6008340000</a> | Csavarhúzó, Csavarhúzó |
| GTIN (EAN)     | 4032248056293              |                        |
| Qty.           | 1 Stück                    |                        |

## WSI 6/LD 250AC LLC

Weidmüller Interface GmbH &amp; Co. KG

Klingenbergstraße 26

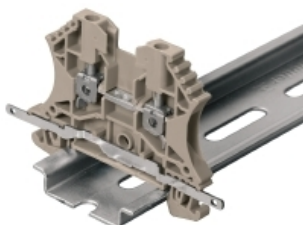
D-32758 Detmold

Germany

www.weidmuller.com

## Tartozékok

## Árnyékolás csatlakozás

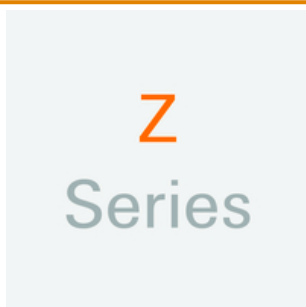


Az LS 2.8 WDU2.5-10 segítségével a W sorozat számos átmenő moduláris sorkapcsát nagyon egyszerűen át lehet alakítani. Az LS 2.8 WDU2.5-10 beillesztése lehetővé teszi, hogy a kábelárnyékoló zsinórt közvetlenül a sorkapcszon át hurkolják forrasztással, vagy a megfelelő lapos kábelfogó segítségével.

## Általános rendelési adatok

|                |                            |                                |
|----------------|----------------------------|--------------------------------|
| Típus          | LS 2.8 WDU2.5-10           | Változat                       |
| Rendelési szám | <a href="#">1056400000</a> | W-sorozat, Árnyékolt gyűjtősín |
| GTIN (EAN)     | 4008190036454              |                                |
| Qty.           | 100 Stück                  |                                |

## Z sorozat



A Weidmüller termékválasztékában vannak végbakok, amelyek garantálják az állandó, megbízható rögzítést a kapocssínen és megakadályozzák az elcsúszást. Rendelkezésre állnak csavaros és csavarok nélküli változatok is. A végbakokon jelölési opciók vannak, akár csoportos jelölések részére is, valamint van rajta egy vizsgálódugó tartó is.

## Általános rendelési adatok

|                |                            |                           |
|----------------|----------------------------|---------------------------|
| Típus          | ZST 1                      | Változat                  |
| Rendelési szám | <a href="#">1269070000</a> | Tartozékok, Tartozéktartó |
| GTIN (EAN)     | 4050118094091              |                           |
| Qty.           | 25 Stück                   |                           |

## Tartozékok

## WS 12/6.5



## WS/ DEK

A MultiMark sorkapocsjelölők kétkomponensű, innovatív összetételű anyagot használnak. A jelölő kemény alapkötője biztonságosan a helyére pattan a csatlakozón. Az elastikus felület egyszerűvé teszi a jelölő felszerelését. Ez a speciális lyuggatott anyag lehetővé teszi a szalagok kinyújtását, így alkalmazkodva a kisebb méretbeli különbségekhez, melyek összeadódnak, különösen hosszú sorkapocs-tömböknél. További előny: A felületi anyag kiváló nyomtathatósága garantálja a tartós és kopásálló címkézést. A nyomtató 300 dpi felbontásának köszönhetően a felirat könnyen olvasható.

## A MultiMark előnyei:

- Kompatibilis a W, Z, P és SAK sorozatú sorkapcsokkal
- Szilárd megtartás és tartós nyomtatás
- A folytonos szalagokkal időt takaríthat meg a felszerelésnél
- Az innovatív kompozit anyagnak köszönhetően egyszerű felszerelés
- Hely a többsoros nyomtatáshoz

## Általános rendelési adatok

|                |                           |   |
|----------------|---------------------------|---|
| Típus          | WS 12/6.5 MM WS           | Változat  |
| Rendelési szám | <a href="#">619930000</a> | WS, Sorkapocs jelölő, 12 x 6.5 mm, Weidmueller, fehér |
| GTIN (EAN)     | 4050118626155             |   |
| Qty.           | 600 Stück                 |   |

## W-sorozat



A Weidmüller termékválasztékában vannak végbakok, amelyek garantálják az állandó, megbízható rögzítést a kapocs sínen és megakadályozzák az elcsúszást. Rendelkezésre állnak csavaros és csavarok nélküli változatok is. A végbakokon jelölési opciók vannak, akár csoportos jelölések részére is, valamint van rajta egy vizsgálódugó tartó is.

## Általános rendelési adatok

|                |                           |  |
|----------------|---------------------------|--|
| Típus          | WEW 35/2                  | Változat   |
| Rendelési szám | <a href="#">106120000</a> | Végbak, sötétbézs, TS 35, HB, Wemid, Szélesség: 8 mm, 100 °C |
| GTIN (EAN)     | 4008190030230             |  |
| Qty.           | 50 Stück                  |  |

## WSI 6/LD 250AC LLC

Weidmüller Interface GmbH &amp; Co. KG

Klingenbergstraße 26

D-32758 Detmold

Germany

www.weidmueller.com

## Tartozékok

2.5-10 mm<sup>2</sup>2.5-10  
mm<sup>2</sup>

A véglapok a végbak előtt lévő utolsó moduláris kapocs nyitott oldalára vannak felszerelve. A véglap használata biztosítja a moduláris kapocs működését és a meghatározott névleges feszültséget. A véglap biztosítja, hogy ne lehessen hozzáérni az áram alatt lévő részekhez, és így a kapocs védelmet biztosítson az ujjak számára.

## Általános rendelési adatok

|                |                            |  |
|----------------|----------------------------|--|
| Típus          | WAP 16+35 WTW 2.5-10       | Változat   |
| Rendelési szám | <a href="#">1050100000</a> | Vég- és elválasztó lemezek kapcsokhoz, sötétbézs, Magasság: 56 mm, Szélesség: 1.5 mm, V-O, Wemid |
| GTIN (EAN)     | 4008190079901              |  |
| Qty.           | 20 Stück                   |  |
| Típus          | WAP 2.5-10                 | Változat   |
| Rendelési szám | <a href="#">1050000000</a> | Véglemez (kapcsok), sötétbézs, Magasság: 56 mm, Szélesség: 1.5 mm, V-O, Wemid                    |
| GTIN (EAN)     | 4008190103149              |  |
| Qty.           | 50 Stück                   |  |

## Üres



A dekafix (DEK) jelölő univerzálisan használható minden vezetékhez és dugaszolható csatlakozóhoz, valamint elektronikus szerelvényekhez. A rendszer ideális rövid számsorokhoz, és nagy számú készen nyomtatott jelölőt is tartalmaz.

Csíkok egylépéses, gyors felszereléshez. A nyomtatás könnyen olvasható, kontrasztos, és négy szélességben kapható.

- Használatra kész jelölők nagy választéka
- Csíkok gyors felszereléshez
- Csatlakozójelölők, minden Weidmüller-kábelcsatlakozóhoz alkalmazhatók
- Kaphatók üres MultiCard formátumban, vagy standard nyomtatással

**Egyedi nyomtatáshoz:** Kérjük, küldje el az M-Print PRO vagy M-Print PRO Online (telepítés nélkül) jelölőszoftverünk fájlját a címkézési előírásokkal.

## Általános rendelési adatok

|                |                            |   |
|----------------|----------------------------|---|
| Típus          | DEK 5/8 MC NE WS           | Változat  |
| Rendelési szám | <a href="#">1856740000</a> | Dekafix, Sorkapocs jelölő, 5 x 8 mm, Raszter mm-ben (P): 8.00 |
| GTIN (EAN)     | 4032248400850              | Weidmueller, fehér  |
| Qty.           | 800 Stück                  |   |

## WSI 6/LD 250AC LLC

Weidmüller Interface GmbH & Co. KG  
Klingenbergstraße 26  
D-32758 Detmold  
Germany

www.weidmueller.com

## Tartozékok

## Üres



A WS jelölők tökéletesen illeszkednek a W sorozatú csatlakozókhoz. Rendszerkompatibilitásuknak köszönhetően a WS címkék az I-sorozattal és a Z-sorozattal is használhatók. A nagy jelölőfelületek nem csak hosszú karakterláncokat engednek meg, hanem többsoros szöveget is. A WS jelölők ideálisan használhatók hosszú, egyedi karakterláncokhoz. A már bevált MultiCard formátumnak köszönhetően lehetséges a nyomtatás a PrintJet CONNECT nyomtatóval vagy Plotterrel.

- Sávokba, vagy egyedileg rögzíthető
- A gyakorlatban már bizonyított MultiCard formátumú jelölők

**Egyedi nyomtatáshoz:** Kérjük, küldje el az M-Print PRO vagy M-Print PRO Online (telepítés nélkül) jelölőszoftverünk fájlját a címkézési előírásokkal.

## Általános rendelési adatok

|                |                            |   |
|----------------|----------------------------|---|
| Típus          | WS 12/6.5 MC NE WS         | Változat  |
| Rendelési szám | <a href="#">1609920000</a> | WS, Sorkapocs jelölő, 12 x 6.5 mm, Raszter mm-ben (P): 6.50 |
| GTIN (EAN)     | 4008190203511              | Weidmueller, Allen-Bradley, fehér                           |
| Qty.           | 540 Stück                  |   |

## 5x20



A túláram elleni védelem érdekében 5x20 mm-es, 100 mA és 6,3 A közötti olvadóbiztosíték-betéteket kínálunk.

## Általános rendelési adatok

|                |                            |  |
|----------------|----------------------------|--|
| Típus          | G 20/0.50A/F               | Változat   |
| Rendelési szám | <a href="#">0430600000</a> | Miniatűr biztosító, gyors működésű, 0.5 A, G-Si. 5 x 20  |
| GTIN (EAN)     | 4008190046835              |  |
| Qty.           | 10 Stück                   |  |
| Típus          | G 20/0.25A/F               | Változat   |
| Rendelési szám | <a href="#">0430500000</a> | Miniatűr biztosító, gyors működésű, 0.25 A, G-Si. 5 x 20 |
| GTIN (EAN)     | 4008190153991              |  |
| Qty.           | 10 Stück                   |  |
| Típus          | G 20/2.00A/F               | Változat   |
| Rendelési szám | <a href="#">0430900000</a> | Miniatűr biztosító, gyors működésű, 2 A, G-Si. 5 x 20    |
| GTIN (EAN)     | 4008190123567              |  |
| Qty.           | 10 Stück                   |  |

## WSI 6/LD 250AC LLC

Weidmüller Interface GmbH &amp; Co. KG

Klingenbergstraße 26

D-32758 Detmold

Germany

[www.weidmueller.com](http://www.weidmueller.com)

## Tartozékok

|                |                            |   |
|----------------|----------------------------|---|
| Típus          | G 20/1.00A/F               | Változat  |
| Rendelési szám | <a href="#">6430700000</a> | Miniatűr biztosító, gyors működésű, 1 A, G-Si. 5 x 20 |
| GTIN (EAN)     | 4008190093877              |   |
| Qty.           | 10 Stück                   |   |

## QL rögzítőcsavarok



A csavarozható keresztösszekötők egyszerűen fel- és leszerelhetők. A nagy érintkezőfelületnek köszönhetően még nagyobb áramerősségek is maximálisan megbízható érintkezés mellett vihetők át.

## Általános rendelési adatok

|                |                            |                          |
|----------------|----------------------------|--------------------------|
| Típus          | SS M3 D 128-A 3            | Változat                 |
| Rendelési szám | <a href="#">6164400000</a> | Rögzítő alátét, Vörösréz |
| GTIN (EAN)     | 4008190035914              |                          |
| Qty.           | 50 Stück                   |                          |