

B2CF 3.50/46/180LR SN OR BX

Weidmüller Interface GmbH & Co. KG

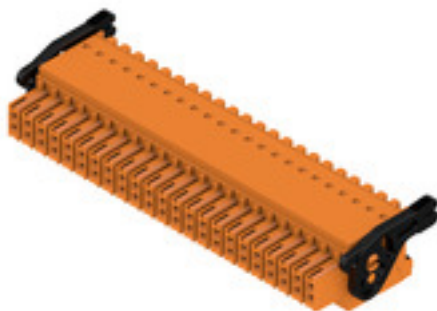
Klingenbergstraße 26

D-32758 Detmold

Germany

www.weidmueller.com

Product image



Kétsoros hüvelyes dugó PUSHIN rugós csatlakozással

- Egyszerűen csak illessze be az előkészített huzalokat - és készen van
- Használata gyorsan elsajátítható, mivel
- a huzalbemenet és a feldolgozó rész egyértelműen elkülönül egymástól
- Integrált nyomógombok a csatlakozási pont felnyitásához
- Nagy alkatrész sűrűség a kis magasság miatt
- Opció: a Weidmüller retesz és kioldó használata esetén nincs szükség szerszámra
kioldó retesz (LR) vagy kioldó kar (LH)

Általános rendelési adatok

Változat	NYÁK dugaszoló csatlakozó, hüvelyes csatlakozó, 3.50 mm, Pólusszám: 46, 180°, PUSH IN aktuátorral, Rögzítési tartomány, névleges csatlakozás, max.: 1.5 mm², Doboz
Rendelési szám	2558660000
Típus	B2CF 3.50/46/180LR SN OR BX
GTIN (EAN)	4050118669527
Qty.	18 Stück
Termékadatok	IEC: 320 V / 13.4 A / 0.14 - 1.5 mm² UL: 300 V / 9.5 A / AWG 30 - AWG 16
Csomagolás	Doboz

B2CF 3.50/46/180LR SN OR BX

Weidmüller Interface GmbH & Co. KG

Klingenbergstraße 26

D-32758 Detmold

Germany

www.weidmueller.com

Műszaki adatok

Méretetek és tömegek

Mélység	29,9 mm	Mélység (coll)	1,177 inch
Magasság	17,25 mm	Magasság (coll)	0,679 inch
Szélesség	86,9 mm	Szélesség (coll)	3,421 inch
Nettó tömeg	31 g		

System Parameters

Termékcsalád	OMNIMATE Signal - sorozat B2C/S2C 3.50 - 2-soros	Csatlakozás típusa	Terepi csatlakozás
Vezetékcsatlakozás-technika	PUSH IN aktuátorral	Raszter mm-ben (P)	3,5 mm
Raszter inch-ben (P)	0,138 "	Vezeték kimeneti irány	180°
Pólusszám	46	L1, mm	76,5 mm
L1, inch	3,036 "	Sorok száma	1
Érintkezősorok száma	2	Névleges keresztmetszet	15 mm ²
Érintésvédelem a DIN VDE 57 106 szerint	Ujjak számára biztonságos	Érintésvédelem a DIN VDE 0470 szerint	IP 20 dugaszolva / IP 10 nem dugaszolva
Védelmi osztály	IP20, teljesen felszerelve	Kódolható	Igen
Csupaszolási hossz	10 mm	Csavarhúzó éle	0,4 x 2,5
Csavarhúzó éle, standard	DIN 5264	Dugaszolási ciklusok	25
Dugaszolási erő/pólus, max.	3,5 N	Húzóerő / pólus, max.	3,5 N

Anyagjellemzők

Szigetelőanyag	PA 66 GF 30	Szín	narancssárga
Színskála (hasonló)	RAL 2000	Szigetelőanyag csoport	II
Kúszóútkepzési összehasonlítási szám (CTI)	≥ 600	Szigetelés erőssége	≥ 10 ⁸ Ω
UL 94 éghetőségi osztály	V-0	Érintkező anyaga	Rézötvözet
Érintkező felület	ónozott	Dugaszolható csatlakozás rétegszerkezete	2...5 µm Sn tűzi-mártó ónozással bevont
Tárolási hőmérséklet, min.	-40 °C	Tárolási hőmérséklet, max.	70 °C
Üzemi hőmérséklet, min.	-50 °C	Üzemi hőmérséklet, max.	120 °C
Hőmérsékleti tartomány, telepítés, min.	-40 °C	Hőmérsékleti tartomány, telepítés, max.	120 °C

Névleges adatok IEC szerint

szabvány szerint tesztelve	IEC 60664-1, IEC 61984	Névleges áram, min. pólusszám (Tu=20 °C)	13,4 A
Névleges áram, maximális pólusszám (Tu=20 °C)	10 A	Névleges áram, min. pólusszám (Tu=40 °C)	12 A
Névleges áram, maximális pólusszám (Tu=40 °C)	9 A	Névleges feszültség a II/2 túlfeszültség osztályhoz / szennyezés mértékéhez	320 V
Névleges feszültség a III/2 túlfeszültség osztályhoz / szennyezés mértékéhez	160 V	Névleges feszültség a III/3 túlfeszültség osztályhoz / szennyezés mértékéhez	160 V
Névleges lökőfeszültség a II/2 túlfeszültség osztályhoz / szennyezés mértékéhez	2,5 kV	Névleges lökőfeszültség a III/2 túlfeszültség osztályhoz / szennyezés mértékéhez	2,5 kV
Névleges lökőfeszültség a III/3 túlfeszültség osztályhoz / szennyeződés mértékéhez	2,5 kV	Rövid idejű határáram ellenállás	3 x 1s mit 80 A

Csomagolás

Csomagolás	Doboz	VPE hosszúság	349 mm
VPE szélesség	202 mm	VPE magasság	40 mm

A létrehozás dátuma 2024. augusztus 30. 2:34:05 CEST

A katalógus állapota 17.08.2024 / A műszaki módosítások jogát fenntartjuk.

B2CF 3.50/46/180LR SN OR BX**Weidmüller Interface GmbH & Co. KG**

Klingenbergstraße 26

D-32758 Detmold

Germany

www.weidmueller.com

Műszaki adatok**Csatlakoztatható vezetékek**

Rögzítési tartomány, névleges csatlakozás, min.	0,14 mm²		
Rögzítési tartomány, névleges csatlakozás, max.	1,5 mm²		
Vezeték csatlakozási keresztmetszet AWG, min.	AWG 30		
Vezeték csatlakozási keresztmetszet AWG, max.	AWG 16		
Tömör, min. H05(07) V-U	0,14 mm²		
Tömör, max. H05(07) V-U	1,5 mm²		
Flexibilis, min. H05(07) V-K	0,14 mm²		
Flexibilis, max. H05(07) V-K	1,5 mm²		
műanyag galléros érvéghüvellyel, DIN 46228 pt 4, min.	0,14 mm²		
műanyag galléros érvéghüvellyel, DIN 46228 pt 4, max.	1 mm²		
érvéghüvellyel, DIN 46228 1. pont, min.	0,14 mm²		
érvéghüvellyel, DIN 46228 pt 1, max.	1,5 mm²		
Rögzíthető vezeték	Vezetékcsatlakozás keresztmetszete	névleges	0,14 mm²
	érvéghüvely	Csupaszolási hossz	névleges 10 mm
		Ajánlott érvéghüvely	H0.14/12 GR SV
	Vezetékcsatlakozás keresztmetszete	névleges	0,25 mm²
	érvéghüvely	Csupaszolási hossz	névleges 10 mm
		Ajánlott érvéghüvely	H0.25/12 HBL SV
	Vezetékcsatlakozás keresztmetszete	névleges	0,34 mm²
	érvéghüvely	Csupaszolási hossz	névleges 10 mm
		Ajánlott érvéghüvely	H0.34/12 TK SV
	Vezetékcsatlakozás keresztmetszete	névleges	0,5 mm²
	érvéghüvely	Csupaszolási hossz	névleges 12 mm
		Ajánlott érvéghüvely	H0.5/16 OR SV
		Csupaszolási hossz	névleges 10 mm
		Ajánlott érvéghüvely	H0.5/10
	Vezetékcsatlakozás keresztmetszete	névleges	0,75 mm²
	érvéghüvely	Csupaszolási hossz	névleges 12 mm
		Ajánlott érvéghüvely	H0.75/16 W SV
		Csupaszolási hossz	névleges 10 mm
		Ajánlott érvéghüvely	H0.75/10
	Vezetékcsatlakozás keresztmetszete	névleges	1
	érvéghüvely	Csupaszolási hossz	névleges 12 mm
		Ajánlott érvéghüvely	H1.0/16 GE SV
		Csupaszolási hossz	névleges 10 mm
		Ajánlott érvéghüvely	H1.0/10
	Vezetékcsatlakozás keresztmetszete	névleges	1,5 mm²
	érvéghüvely	Csupaszolási hossz	névleges 10 mm
		Ajánlott érvéghüvely	H1.5/10

Hivatkozási szöveg

A műanyag gallér külső átmérője nem lehet nagyobb az osztásnál (P). Az érvéghüvelyek hosszát a terméknek és a névleges feszültségnek megfelelően kell megválasztani.

B2CF 3.50/46/180LR SN OR BX

Weidmüller Interface GmbH & Co. KG

Klingenbergstraße 26

D-32758 Detmold

Germany

www.weidmueller.com

Műszaki adatok

CSA névleges adatok

Névleges feszültség (B felhasználási csoport / CSA)	300 V	Névleges feszültség (C felhasználási csoport / CSA)	50 V
Névleges feszültség (D felhasználási csoport / CSA)	300 V	Névleges áram (B felhasználási csoport / CSA)	9,5 A
Névleges áram (C felhasználási csoport / CSA)	9,5 A	Névleges áram (D felhasználási csoport / CSA)	9,5 A
Vezeték keresztmetszet, AWG, min.	AWG 30	Vezeték keresztmetszet, AWG, max.	AWG 16

UL 1059 névleges adatok

Névleges feszültség (B felhasználási csoport / UL 1059)	300 V	Névleges feszültség (C felhasználási csoport / UL 1059)	50 V
Névleges feszültség (D felhasználási csoport / UL 1059)	300 V	Névleges áram (B felhasználási csoport / UL 1059)	9,5 A
Névleges áram (C felhasználási csoport / UL 1059)	9,5 A	Névleges áram (D felhasználási csoport / UL 1059)	9,5 A
Vezeték keresztmetszet, AWG, min.	AWG 30	Vezeték keresztmetszet, AWG, max.	AWG 16

Típusvizsgálatok

Teszt: Jelölések tartóssága	Standard	IEC 61984 szabvány, 6.2 és 7.3.2 / 10.11 szakasz, minta az IEC 60068-2-70 / 12.95 szabvány szerint	
	Teszt	eredetjelölés, típusazonosítás, raszter, anyagtípus, dátum óra, UL tanúsítvány, cULus tanúsítvány	
	Kiértékelés	elérhető	
	Teszt	tartósság	
	Kiértékelés	átadva	
Teszt: Helytelen illesztés (nem felcserélhetők)	Standard	IEC 61984 szabvány, 6.3 és 6.9.1 / 10.11 szakasz, IEC 60512-13-5 / 02.06	
	Teszt	180°-ban elforgatva kódoló elemek nélkül	
	Kiértékelés	átadva	
	Teszt	180°-kal elfordítva kódolóelemekkel	
	Kiértékelés	átadva	
	Teszt	szemrevételezéses ellenőrzés	
Teszt: Rögzíthető keresztmetszet	Standard	IEC 60999-1 szabvány, 7 és 9.1 / 11.99 szakasz, IEC 60947-1 szabvány, 8.2.4.5.1 / 03.11 szakasz	
	Vezeték típusa	Vezető típusa és keresztmetszete	tömör, 0,14 mm ²
		Vezető típusa és keresztmetszete	sodrott 0,14 mm ²
		Vezető típusa és keresztmetszete	tömör, 1,5 mm ²
		Vezető típusa és keresztmetszete	sodrott 1,5 mm ²
		Vezető típusa és keresztmetszete	AWG 26/1
		Vezető típusa és keresztmetszete	AWG 26/19
		Vezető típusa és keresztmetszete	AWG 16/1
		Vezető típusa és keresztmetszete	AWG 16/19
	Kiértékelés	átadva	

B2CF 3.50/46/180LR SN OR BX

Weidmüller Interface GmbH & Co. KG

Klingenbergstraße 26

D-32758 Detmold

Germany

www.weidmueller.com

Műszaki adatok

Vezetékek sérülésének és véletlen meglazulásának vizsgálata	Standard	IEC 60999-1 szabvány, 9.4 / 11.99 szakasz	
	Követelmény	0,2 kg	
	Vezeték típusa	Vezető típusa és keresztmetszete	AWG 26/1
		Vezető típusa és keresztmetszete	AWG 26/19
	Kiértékelés	átadva	
	Követelmény	0,3 kg	
	Vezeték típusa	Vezető típusa és keresztmetszete	H05V-U0.75
		Vezető típusa és keresztmetszete	H05V-K0.75
	Kiértékelés	átadva	
	Követelmény	0,4 kg	
	Vezeték típusa	Vezető típusa és keresztmetszete	H07V-U1.5
		Vezető típusa és keresztmetszete	H07V-K1.5
		Vezető típusa és keresztmetszete	AWG 16/1
		Vezető típusa és keresztmetszete	AWG 16/19
	Kiértékelés	átadva	
Kihúzási vizsgálat	Standard	IEC 60999-1 szabvány, 9.5 / 11.99 szakasz	
	Követelmény	≥10 N	
	Vezeték típusa	Vezető típusa és keresztmetszete	AWG 26/1
		Vezető típusa és keresztmetszete	AWG 26/19
	Kiértékelés	átadva	
	Követelmény	≥20 N	
	Vezeték típusa	Vezető típusa és keresztmetszete	H05V-U0.75
		Vezető típusa és keresztmetszete	H05V-K0.75
	Kiértékelés	átadva	
	Követelmény	≥40 N	
	Vezeték típusa	Vezető típusa és keresztmetszete	H07V-U1.5
		Vezető típusa és keresztmetszete	H07V-K1.5
		Vezető típusa és keresztmetszete	AWG 16/1
		Vezető típusa és keresztmetszete	AWG 16/19
	Kiértékelés	átadva	

Besorolások

ETIM 6.0	EC002638	ETIM 7.0	EC002638
ETIM 8.0	EC002638	ETIM 9.0	EC002638
ECLASS 9.0	27-44-03-09	ECLASS 9.1	27-44-03-09
ECLASS 10.0	27-44-03-09	ECLASS 11.0	27-46-02-02
ECLASS 12.0	27-46-02-02	ECLASS 13.0	27-46-02-02
ECLASS 14.0	27-46-02-02		

Termékek környezetvédelmi megfelelése

REACH SVHC	/
RoHS megfelelési állapot	Megfelel, kivétel nélkül

A létrehozás dátuma 2024. augusztus 30. 2:34:05 CEST

A katalógus állapota 17.08.2024 / A műszaki módosítások jogát fenntartjuk.

B2CF 3.50/46/180LR SN OR BX

Weidmüller Interface GmbH & Co. KG

Klingenbergstraße 26

D-32758 Detmold

Germany

www.weidmueller.com

Műszaki adatok

Fontos megjegyzés

IPC megfelelés	A termékek fejlesztése, gyártása és szállítása a nemzetközileg elismert IPC-A-610 szabvány „megengedhető” kategóriája szerint történt. A termékekkel kapcsolatos további követelményeket kérésre kiértékeljük.
Megjegyzések	<ul style="list-style-type: none">• További változatok külön kérésre• Aranyozott érintkező felület külön kérésre• A névleges áram a névleges keresztmetszettől és a minimális pólusszámtól függ.• A krimpelési alak érvéghüvelyekhez PZ 1,5 (rendelési szám: 9005990000) vagy PZ 6/5 (rendelési szám: 9011460000) krimpelő szerszámokkal, nagyobb keresztmetszetekhez.• P a rajzon = osztás• A névleges adatok kizárólag magától a komponenstől függenek. A más komponensek felé érvényes hézagokat és kúszóutakat a vonatkozó alkalmazási szabvány szerint kell tervezni.• Vezetők max. külső átmérője 2,6 mm• Az IEC 61984 szerint az OMNIMATE-csatlakozók megszakítási kapacitás nélküli csatlakozók (COC). A tervezett használat alatt a csatlakozók nem dughatók be vagy ki feszültség vagy terhelés alatt• A termék hosszú idejű tárolása 50 °C átlagos hőmérsékleten és maximum 70% páratartalmon, 36 hónap

Tanúsítványok

ROHS	Megfelel
------	----------

Letöltések

Engineering Data	CAD data – STEP
Product Change Notification	Change of Material LR 3.50 - DE Change of Material LR 3.50 - EN 20210721 Technical change Redesign B2CF 3.50 20210721 Technische Änderung Redesign zu B2CF 3.50 20220530 Change of packaging OMNIMATE® Signal B2CF 3.50 20220530 Verpackungsänderung OMNIMATE® Signal B2CF 3.50
Katalógusok	Catalogues in PDF-format

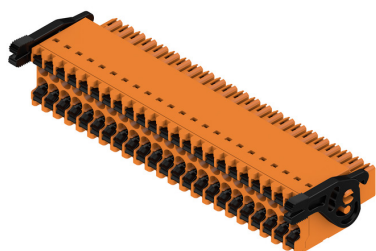
B2CF 3.50/46/180LR SN OR BX

Weidmüller Interface GmbH & Co. KG
Klingenbergstraße 26
D-32758 Detmold
Germany

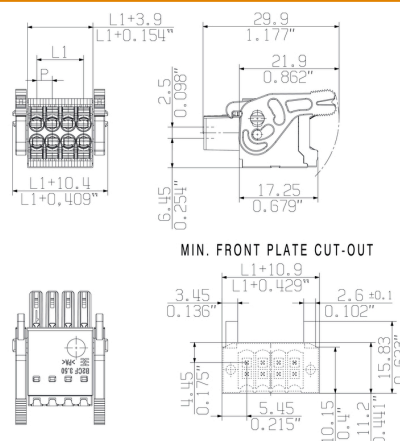
www.weidmueller.com

Rajzok

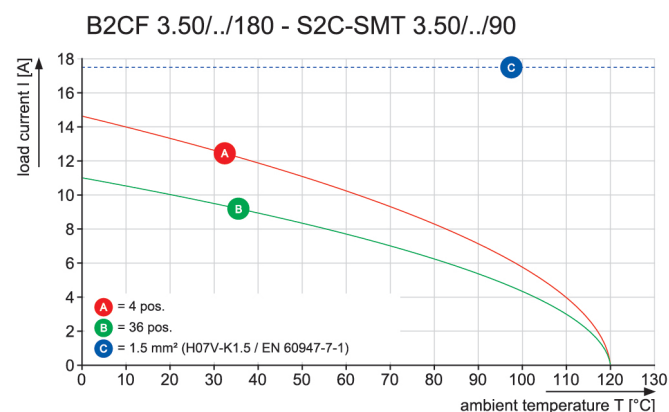
Product image



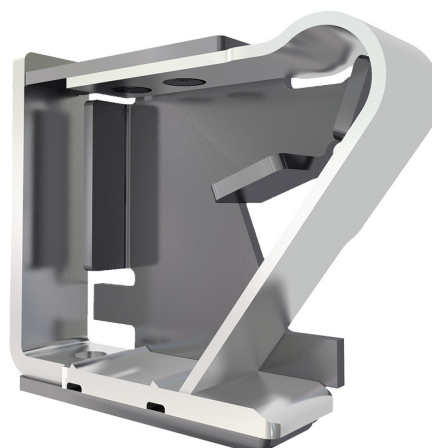
Dimensional drawing



Graph



A termék előnyei

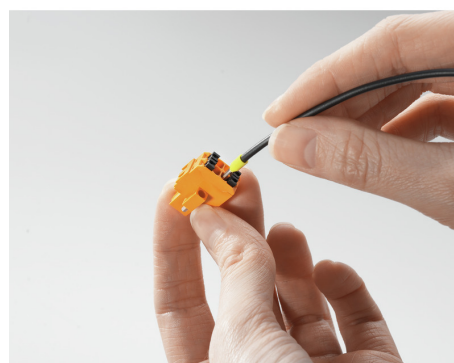


- Erős PUSH-IN csatlakozás
- Biztos és tartós

A termék előnyei



- Nagy keresztmetszetek csatlakoztatása
- Max. 1,5 mm² könnyedén csatlakoztatható



- Gyors PUSH IN csatlakozás
- Szerszám nélküli, érintésvédett szerelés

B2CF 3.50/46/180LR SN OR BX

Weidmüller Interface GmbH & Co. KG

Klingenbergstraße 26

D-32758 Detmold

Germany

www.weidmueller.com

Tartozékok

Kódoló elemek

**Csakis azokat csatlakoztatja, amelyeket csatlakoztatni kell: a megfelelő csatlakozót a megfelelő helyre.**

A kódoló elemek és a lezáró eszközök világosan hozzárendelik a csatlakozóelemeket a gyártási folyamat és a működtetés során

A kódoló elemek és a lezáró eszközök az összeszerelés előtt vagy a kábelek összeszerelésének fázisában kerülnek behelyezésre. A Weidmüller alternatíva: online konfigurálható a változás konfigurátorral a szállítás előtti előzetes kódoláshoz.

A csatlakozóelemeket ezentúl nem lehet pontatlanul összeszerelni, vagy helytelenül csatlakoztatni.

Az előny: nincs hibakeresés a gyártás során, és nincsenek működési hibák a használat során.

Általános rendelési adatok

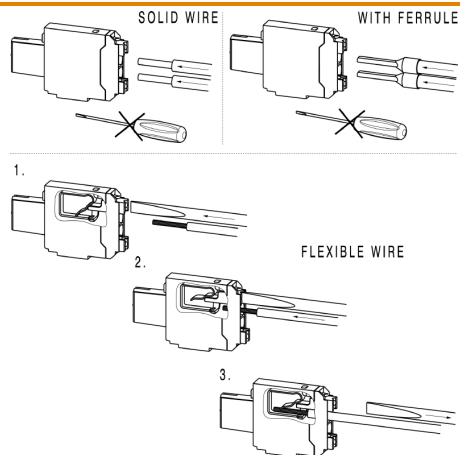
Típus	B2L/S2L 3.50 KO BK BX	Változat	Termékadatok	Csomagolás
Rendelési szám	1849740000	NYÁK dugaszoló csatlakozó, Tartozékok, Kódoló elem, fekete,		Doboz
GTIN (EAN)	4032248378203	Pólusszám: 1		
Qty.	100 Stück			
Típus	B2L/S2L 3.50 KO OR BX	Változat	Termékadatok	Csomagolás
Rendelési szám	1849730000	NYÁK dugaszoló csatlakozó, Tartozékok, Kódoló elem, narancssárga,		Doboz
GTIN (EAN)	4032248378197	Pólusszám: 1		
Qty.	100 Stück			

B2CF 3.50/46/180LR SN OR BX**Weidmüller Interface GmbH & Co. KG**

Klingenbergstraße 26

D-32758 Detmold

Germany

www.weidmueller.com**Rajzok****Felhasználási példa**

© Weidmüller Interface GmbH & Co. KG

The reproduction, distribution and utilization of this document as well as the communication of its contents to others without explicit authorization is prohibited. Offenders will be held liable for the payment of damages. Weidmüller exclusively reserves the right to file for patents, utility models or designs.

M

L

K

J

H

G

F

E

D

C

B

A

1

2

3

4

5

6

7

8

9

10

11

12

13

14

15

16

A1

The English version is binding

ALLGEMEINGÜLTIGE KUNDENZEICHNUNG, AKTUELLER STAND NUR AUF ANFRAGE
GENERAL CUSTOMER DRAWING, TOPICAL VERSION ONLY IF REQUIRED

B2CF 3.50/08/180

L1
P
L1+3.7
L1+0.145"

25.25
0.994"
15.2
0.598"
6.45
0.254"
17.2
0.677"

screwdriver
conductor
screwdriver

22
20 X X
18 X X
16 X X
14 X X
12 X X
10 X X
8 X X
6 X X
4 X X

n POLZAHN RASTHAKEN
n POLES SNAP-FITS

ACHTUNG: AB 22-polig ohne Rasthaken
ATTENTION: housing with 22-36 poles without snap-fits

1:1

5.45
0.215"

4.45
0.175"

10.15
0.4"

11.2
0.441"

15.2
0.598"

16.55
0.652"

49.04
1.931"

25.25
0.994"

15.2
0.598"

6.45
0.254"

2.5
0.098"

17.2
0.677"

15.2
0.598"

17.2
0.677"

25.19
0.992"

8.15
0.321"

2.5
0.098"

6.45
0.254"

0.05
0.002"

17.2
0.677"

15.2
0.598"

screwdriver
conductor
screwdriver

min. front plate cut-out
L1+10.9
L1+0.429"
L1+4.8
L1+0.189"
3.06
0.12"
10.15
0.4"
11.2
0.441"
4.45
0.175"
5.45
0.215"

1:1

29.9
1.177"
27.8
1.093"
21.9
0.862"
15.2
0.598"
4.23
0.165"
17.25
0.679"

release position

screwdriver
conductor
screwdriver

B2CF 3.50/08/180LH

4.7
0.185"
L1+3.9
L1+0.153"
L1+10.4
L1+0.409"

6.1
0.241"

2.5
0.098"

6.45
0.254"

29.9
1.177"
27.8
1.093"
21.9
0.862"
15.2
0.598"
4.23
0.165"
17.25
0.679"

locked position

screwdriver
conductor
screwdriver

min. front plate cut-out
L1+10.9
L1+0.429"
L1+4.8
L1+0.189"
3.06
0.12"
10.15
0.4"
11.2
0.441"
4.45
0.175"
5.45
0.215"

1:1

29.9
1.177"
27.8
1.093"
21.9
0.862"
15.2
0.598"
4.7
0.185"
17.25
0.679"

open and release position

screwdriver
conductor
screwdriver

B2CF 3.50/08/180LR

4.7
0.185"
L1+3.9
L1+0.153"
L1+10.4
L1+0.409"

6.1
0.241"

2.5
0.098"

6.45
0.254"

29.9
1.177"
27.8
1.093"
21.9
0.862"
15.2
0.598"
4.7
0.185"
17.25
0.679"

locked position

screwdriver
conductor
screwdriver

min. front plate cut-out
L1+10.9
L1+0.429"
L1+4.8
L1+0.189"
3.06
0.12"
10.15
0.4"
11.2
0.441"
4.45
0.175"
5.45
0.215"

1:1

29.9
1.177"
27.8
1.093"
21.9
0.862"
15.2
0.598"
4.7
0.185"
17.25
0.679"

open and release position

screwdriver
conductor
screwdriver

min. front plate cut-out
L1+10.9
L1+0.429"
L1+4.8
L1+0.189"
3.06
0.12"
10.15
0.4"
11.2
0.441"
4.45
0.175"
5.45
0.215"

1:1

29.9
1.177"
27.8
1.093"
21.9
0.862"
15.2
0.598"
4.7
0.185"
17.25
0.679"

open and release position

screwdriver
conductor
screwdriver

min. front plate cut-out
L1+10.9
L1+0.429"
L1+4.8
L1+0.189"
3.06
0.12"
10.15
0.4"
11.2
0.441"
4.45
0.175"
5.45
0.215"

1:1

29.9
1.177"
27.8
1.093"
21.9
0.862"
15.2
0.598"
4.7
0.185"
17.25
0.679"

open and release position

screwdriver
conductor
screwdriver

min. front plate cut-out
L1+10.9
L1+0.429"
L1+4.8
L1+0.189"
3.06
0.12"
10.15
0.4"
11.2
0.441"
4.45
0.175"
5.45
0.215"

1:1

29.9
1.177"
27.8
1.093"
21.9
0.862"
15.2
0.598"
4.7
0.185"
17.25
0.679"

open and release position

screwdriver
conductor
screwdriver

min. front plate cut-out
L1+10.9
L1+0.429"
L1+4.8
L1+0.189"
3.06
0.12"
10.15
0.4"
11.2
0.441"
4.45
0.175"
5.45
0.215"

1:1

29.9
1.177"
27.8
1.093"
21.9
0.862"
15.2
0.598"
4.7
0.185"
17.25
0.679"

open and release position

screwdriver
conductor
screwdriver

min. front plate cut-out
L1+10.9
L1+0.429"
L1+4.8
L1+0.189"
3.06
0.12"
10.15
0.4"
11.2
0.441"
4.45
0.175"
5.45
0.215"

1:1

29.9
1.177"
27.8
1.093"
21.9
0.862"
15.2
0.598"
4.7
0.185"
17.25
0.679"

open and release position

screwdriver
conductor
screwdriver

min. front plate cut-out
L1+10.9
L1+0.429"
L1+4.8
L1+0.189"
3.06
0.12"
10.15
0.4"
11.2
0.441"
4.45
0.175"
5.45
0.215"

1:1

29.9
1.177"
27.8
1.093"
21.9
0.862"
15.2
0.598"
4.7
0.185"
17.25
0.679"

open and release position

screwdriver
conductor
screwdriver

min. front plate cut-out
L1+10.9
L1+0.429"
L1+4.8
L1+0.189"
3.06
0.12"
10.15
0.4"
11.2
0.441"
4.45
0.175"
5.45
0.215"

1:1

29.9
1.177"
27.8
1.093"
21.9
0.862"
15.2
0.598"
4.7
0.185"
17.25
0.679"

open and release position

screwdriver
conductor
screwdriver

min. front plate cut-out
L1+10.9
L1+0.429"
L1+4.8
L1+0.189"
3.06
0.12"
10.15
0.4"
11.2
0.441"
4.45
0.175"
5.45
0.215"

1:1

29.9
1.177"
27.8
1.093"
21.9
0.862"
15.2
0.598"
4.7
0.185"
17.25
0.679"

open and release position

screwdriver
conductor
screwdriver

min. front plate cut-out
L1+10.9
L1+0.429"
L1+4.8
L1+0.189"
3.06
0.12"
10.15
0.4"
11.2
0.441"
4.45
0.175"
5.45
0.215"

1:1

29.9
1.177"
27.8
1.093"
21.9
0.862"
15.2
0.598"
4.7
0.185"
17.25
0.679"

open and release position

screwdriver
conductor
screwdriver

min. front plate cut-out
L1+10.9
L1+0.429"
L1+4.8
L1+0.189"
3.06
0.12"
10.15
0.4"
11.2
0.441"
4.45
0.175"
5.45
0.215"

1:1

29.9
1.177"
27.8
1.093"
21.9
0.862"
15.2
0.598"
4.7
0.185"
17.25
0.679"

open and release position

screwdriver
conductor
screwdriver

min. front plate cut-out
L1+10.9
L1+0.429"
L1+4.8
L1+0.189"
3.06
0.12"
10.15
0.4"
11.2
0.441"
4.45
0.175"
5.45
0.215"

1:1

29.9
1.177"
27.8
1.093"
21.9
0.862"
15.2
0.598"
4.7
0.185"
17.25
0.679"

open and release position

screwdriver
conductor
screwdriver

min. front plate cut-out
L1+10.9
L1+0.429"
L1+4.8
L1+0.189"
3.06
0.12"
10.15
0.4"
11.2
0.441"
4.45
0.175"
5.45
0.215"

1:1

29.9
1.177"
27.8
1.093"
21.9
0.862"
15.2
0.598"
4.7
0.185"
17.25
0.679"

open and release position

screwdriver
conductor
screwdriver

min. front plate cut-out
L1+10.9
L1+0.429"
L1+4.8
L1+0.189"
3.06
0.12"
10.15
0.4"
11.2
0.441"
4.45
0.175"
5.45
0.215"

1:1

29.9
1.177"
27.8
1.093"
21.9
0.862"
15.2
0.598"
4.7
0.185"
17.25
0.679"

open and release position

screwdriver
conductor
screwdriver

min. front plate cut-out
L1+10.9
L1+0.429"
L1+4.8
L1+0.189"
3.06
0.12"
10.15
0.4"
11.2
0.441"
4.45
0.175"
5.45
0.215"

1:1

29.9
1.177"
27.8
1.093"
21.9
0.862"
15.2
0.598"
4.7
0.185"
17.25
0.679"

open and release position

screwdriver
conductor
screwdriver

min. front plate cut-out
L1+10.9
L1+0.429"
L1+4.8
L1+0.189"
3.06
0.12"
10.15
0.4"
11.2
0.441"
4.45
0.175"
5.45
0.215"

1:1

29.9
1.177"
27.8
1.093"
21.9
0.862"
15.2
0.598"
4.7
0.185"
17.25
0.679"

open and release position

screwdriver
conductor
screwdriver

min. front plate cut-out
L1+10.9
L1+0.429"
L1+4.8
L1+0.189"
3.06
0.12"
10.15
0.4"
11.2
0.441"
4.45
0.175"
5.45
0.215"

1:1

29.9
1.177"
27.8
1.093"
21.9
0.862"
15.2
0.598"
4.7
0.185"
17.25
0.679"

open and release position

screwdriver
conductor
screwdriver

min. front plate cut-out
L1+10.9
L1+0.429"
L1+4.8
L1+0.189"
3.06
0.12"
10.15
0.4"
11.2
0.441"
4.45
0.175"
5.45
0.215"

1:1

29.9
1.177"
27.8
1.093"
21.9
0.862"
15.2
0.598"
4.7
0.185"
17.25
0.679"

open and release position

screwdriver
conductor
screwdriver

min. front plate cut-out
L1+10.9
L1+0.429"
L1+4.8
L1+0.189"
3.06
0.12"
10.15
0.4"
11.2
0.441"
4.45
0.175"
5.45
0.215"

1:1

29.9
1.177"
27.8
1.093"
21.9
0.862"
15.2
0.598"
4.7
0.185"
17.25
0.679"

open and release position

screwdriver
conductor
screwdriver

min. front plate cut-out
L1+10.9
L1+0.429"
L1+4.8
L1+0.189"
3.06
0.12"
10.15
0.4"
11.2
0.441"
4.45
0.175"
5.45
0.215"

1:1

29.9
1.177"
27.8
1.093"
21.9
0.862"
15.2
0.598"
4.7
0.185"
17.25
0.679"

open and release position

screwdriver
conductor
screwdriver

min. front plate cut-out
L1+10.9
L1+0.429"
L1+4.8
L1+0.189"
3.06
0.12"
10.15
0.4"
11.2
0.441"
4.45
0.175"
5.45
0.215"

1:1

29.9
1.177"
27.8
1.093"
21.9
0.862"
15.2
0.598"
4.7
0.185"
17.25
0.679"

open and release position

screwdriver
conductor
screwdriver

min. front plate cut-out
L1+10.9
L1+0.429"
L1+4.8
L1+0.189"
3.06
0.12"
10.15
0.4"
11.2
0.441"
4.45
0.175"
5.45
0.215"

1:1

29.9
1.177"
27.8
1.093"
21.9
0.862"
15.2
0.598"
4.7
0.185"
17.25
0.679"

open and release position

screwdriver
conductor
screwdriver

min. front plate cut-out
L1+10.9
L1+0.429"
L1+4.8
L1+0.189"
3.06
0.12"
10.15
0.4"
11.2
0.441"
4.45
0.175"
5.45
0.215"

1:1