

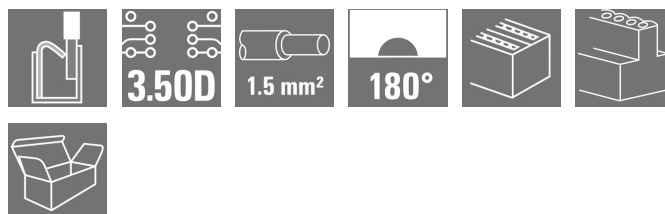
**B2CF 3.50/40/180 SN BK BX****Weidmüller Interface GmbH & Co. KG**

Klingenbergstraße 26

D-32758 Detmold

Germany

www.weidmueller.com

**Product image****Kétsoros hüvelyes dugó PUSHIN rugós csatlakozással**

- Egyszerűen csak illessze be az előkészített huzalokat - és készen van
- Használata gyorsan elsajátítható, mivel
- a huzalbemenet és a feldolgozó rész egyértelműen elkülönül egymástól
- Integrált nyomógombok a csatlakozási pont felnyitásához
- Nagy alkatrész sűrűség a kis magasság miatt
- Opció: a Weidmüller retesz és kioldó használata esetén nincs szükség szerszámra  
kioldó retesz (LR) vagy kioldó kar (LH)

**Általános rendelési adatok**

|                |  |
|----------------|--|
| Változat       | NYÁK dugaszoló csatlakozó, hüvelyes csatlakozó, 3.50 mm, Pólusszám: 40, 180°, PUSH IN aktuátorral, Rögzítési tartomány, névleges csatlakozás, max.: 1.5 mm², Doboz |
| Rendelési szám | <a href="#">2558470000</a>   |
| Típus          | B2CF 3.50/40/180 SN BK BX  |
| GTIN (EAN)     | 4050118681215  |
| Qty.           | 24 Stück   |
| Termékadatok   | IEC: 320 V / 13.4 A / 0.14 - 1.5 mm²<br>UL: 300 V / 9.5 A / AWG 30 - AWG 16  |
| Csomagolás     | Doboz  |

## B2CF 3.50/40/180 SN BK BX

Weidmüller Interface GmbH &amp; Co. KG

Klingenbergstraße 26

D-32758 Detmold

Germany

www.weidmueller.com

## Műszaki adatok

## Méretetek és tömegek

|             |          |                  |            |
|-------------|----------|------------------|------------|
| Mélység     | 26,25 mm | Mélység (coll)   | 1,033 inch |
| Magasság    | 15,2 mm  | Magasság (coll)  | 0,598 inch |
| Szélesség   | 70 mm    | Szélesség (coll) | 2,756 inch |
| Nettó tömeg | 26,957 g |                  |            |

## System Parameters

|  |  |                                       |  |
|--|--|---------------------------------------|--|
| Termékcsalád                               | OMNIMATE Signal<br>- sorozat B2C/S2C 3.50 -<br>2-soros | Csatlakozás típusa                    | Terepi csatlakozás                         |
| Vezetékcsatlakozás-technika                | PUSH IN aktuátorral                                    | Raszter mm-ben (P)                    | 3,5 mm                                     |
| Raszter inch-ben (P)                       | 0,138 "  | Vezeték kimeneti irány                | 180°                                       |
| Pólusszám                                  | 40   | L1, mm                                | 66,5 mm                                    |
| L1, inch                                   | 2,622 "  | Sorok száma                           | 1  |
| Érintkezősorok száma                       | 2  | Névleges keresztmetszet               | 15 mm <sup>2</sup>                         |
| Érintésvédelem a DIN VDE 57 106<br>szerint | Ujjak számára biztonságos                              | Érintésvédelem a DIN VDE 0470 szerint | IP 20 dugaszolva / IP 10<br>nem dugaszolva |
| Védelmi osztály                            | IP20, teljesen felszerelve                             | Kódolható                             | Igen                                       |
| Csupaszolási hossz                         | 10 mm  | Csavarhúzó éle                        | 0,4 x 2,5                                  |
| Csavarhúzó éle, standard                   | DIN 5264   | Dugaszolási ciklusok                  | 25   |
| Dugaszolási erő/pólus, max.                | 3,5 N  | Húzóerő / pólus, max.                 | 3,5 N                                      |

## Anyagjellemzők

|   |             |   |  |
|---|-------------|---|--|
| Szigetelőanyag                                | PA 66 GF 30 | Szín  | fekete                                     |
| Színskála (hasonló)                           | RAL 9011    | Szigetelőanyag csoport                      | II   |
| Kúszóútkepzési összehasonlítási szám<br>(CTI) | ≥ 600       | Szigetelés erőssége                         | ≥ 10 <sup>8</sup> Ω                        |
| UL 94 éghetőségi osztály                      | V-0         | Érintkező anyaga                            | Rézötvözet                                 |
| Érintkező felület                             | ónozott     | Dugaszolható csatlakozás<br>rétegszerkezete | 2...5 µm Sn tűzi-mártó<br>ónozással bevont |
| Tárolási hőmérséklet, min.                    | -40 °C      | Tárolási hőmérséklet, max.                  | 70 °C                                      |
| Üzemi hőmérséklet, min.                       | -50 °C      | Üzemi hőmérséklet, max.                     | 120 °C                                     |
| Hőmérsékleti tartomány, telepítés, min.       | -40 °C      | Hőmérsékleti tartomány, telepítés, max.     | 120 °C                                     |

## Névleges adatok IEC szerint

|   |                        |   |                 |
|---|------------------------|---|-----------------|
| szabvány szerint tesztelve  | IEC 60664-1, IEC 61984 | Névleges áram, min. pólusszám (Tu=20 °C)  | 13,4 A          |
| Névleges áram, maximális pólusszám<br>(Tu=20 °C)  | 10 A                   | Névleges áram, min. pólusszám<br>(Tu=40 °C)   | 12 A            |
| Névleges áram, maximális pólusszám<br>(Tu=40 °C)  | 9 A                    | Névleges feszültség a II/2 túlfeszültség<br>osztályhoz / szennyezés mértékéhez        | 320 V           |
| Névleges feszültség a III/2 túlfeszültség<br>osztályhoz / szennyezés mértékéhez         | 160 V                  | Névleges feszültség a III/3 túlfeszültség<br>osztályhoz / szennyezés mértékéhez       | 160 V           |
| Névleges lökfeszültség a II/2<br>túlfeszültség osztályhoz / szennyezés<br>mértékéhez    | 2,5 kV                 | Névleges lökfeszültség a III/2<br>túlfeszültség osztályhoz / szennyezés<br>mértékéhez | 2,5 kV          |
| Névleges lökfeszültség a III/3<br>túlfeszültség osztályhoz / szennyeződés<br>mértékéhez | 2,5 kV                 | Rövid idejű határáram ellenállás  | 3 x 1s mit 80 A |

## Csomagolás

|               |        |               |        |
|---------------|--------|---------------|--------|
| Csomagolás    | Doboz  | VPE hosszúság | 338 mm |
| VPE szélesség | 130 mm | VPE magasság  | 33 mm  |

A létrehozás dátuma 2024. július 7. 13:16:54 CEST

A katalógus állapota 29.06.2024 / A műszaki módosítások jogát fenntartjuk.

## B2CF 3.50/40/180 SN BK BX

Weidmüller Interface GmbH &amp; Co. KG

Klingenbergstraße 26

D-32758 Detmold

Germany

www.weidmueller.com

## Műszaki adatok

## Csatlakoztatható vezetékek

|   |                                    |                      |                                 |
|---|------------------------------------|----------------------|---------------------------------|
| Rögzítési tartomány, névleges csatlakozás, min.       | 0,14 mm <sup>2</sup>               |                      |                                 |
| Rögzítési tartomány, névleges csatlakozás, max.       | 1,5 mm <sup>2</sup>                |                      |                                 |
| Vezeték csatlakozási keresztmetszet AWG, min.         | AWG 30                             |                      |                                 |
| Vezeték csatlakozási keresztmetszet AWG, max.         | AWG 16                             |                      |                                 |
| Tömör, min. H05(07) V-U                               | 0,14 mm <sup>2</sup>               |                      |                                 |
| Tömör, max. H05(07) V-U                               | 1,5 mm <sup>2</sup>                |                      |                                 |
| Flexibilis, min. H05(07) V-K                          | 0,14 mm <sup>2</sup>               |                      |                                 |
| Flexibilis, max. H05(07) V-K                          | 1,5 mm <sup>2</sup>                |                      |                                 |
| műanyag galléros érvéghüvellyel, DIN 46228 pt 4, min. | 0,14 mm <sup>2</sup>               |                      |                                 |
| műanyag galléros érvéghüvellyel, DIN 46228 pt 4, max. | 1 mm <sup>2</sup>                  |                      |                                 |
| érvéghüvellyel, DIN 46228 1. pont, min.               | 0,14 mm <sup>2</sup>               |                      |                                 |
| érvéghüvellyel, DIN 46228 pt 1, max.                  | 1,5 mm <sup>2</sup>                |                      |                                 |
| Rögzíthető vezeték                                    | Vezetékcsatlakozás keresztmetszete | Típus                | finom huzalozás                 |
|   |                                    | névleges             | 0,14 mm <sup>2</sup>            |
|   | érvéghüvely                        | Csupaszolási hossz   | névleges 10 mm                  |
|   |                                    | Ajánlott érvéghüvely | <a href="#">H0,14/12 GR SV</a>  |
|   | Vezetékcsatlakozás keresztmetszete | Típus                | finom huzalozás                 |
|   |                                    | névleges             | 0,25 mm <sup>2</sup>            |
|   | érvéghüvely                        | Csupaszolási hossz   | névleges 10 mm                  |
|   |                                    | Ajánlott érvéghüvely | <a href="#">H0,25/12 HBL SV</a> |
|   | Vezetékcsatlakozás keresztmetszete | Típus                | finom huzalozás                 |
|   |                                    | névleges             | 0,34 mm <sup>2</sup>            |
|   | érvéghüvely                        | Csupaszolási hossz   | névleges 10 mm                  |
|   |                                    | Ajánlott érvéghüvely | <a href="#">H0,34/12 TK SV</a>  |
|   | Vezetékcsatlakozás keresztmetszete | Típus                | finom huzalozás                 |
|   |                                    | névleges             | 0,5 mm <sup>2</sup>             |
|   | érvéghüvely                        | Csupaszolási hossz   | névleges 12 mm                  |
|   |                                    | Ajánlott érvéghüvely | <a href="#">H0,5/16 OR SV</a>   |
|   |                                    | Csupaszolási hossz   | névleges 10 mm                  |
|   |                                    | Ajánlott érvéghüvely | <a href="#">H0,5/10</a>         |
|   | Vezetékcsatlakozás keresztmetszete | névleges             | 0,75 mm <sup>2</sup>            |
|   |                                    | érvéghüvely          | Csupaszolási hossz              |
|   | Ajánlott érvéghüvely               |                      | <a href="#">H0,75/16 W SV</a>   |
|   | Csupaszolási hossz                 |                      | névleges 10 mm                  |
|   | Ajánlott érvéghüvely               |                      | <a href="#">H0,75/10</a>        |
|   | Vezetékcsatlakozás keresztmetszete | névleges             | 1                               |
|   |                                    | érvéghüvely          | Csupaszolási hossz              |
|   | Ajánlott érvéghüvely               |                      | <a href="#">H1,0/16 GE SV</a>   |
|   | Csupaszolási hossz                 |                      | névleges 10 mm                  |
|   | Ajánlott érvéghüvely               |                      | <a href="#">H1,0/10</a>         |
|   | Vezetékcsatlakozás keresztmetszete | névleges             | 1,5 mm <sup>2</sup>             |
|   |                                    | érvéghüvely          | Csupaszolási hossz              |
|   | Ajánlott érvéghüvely               |                      | <a href="#">H1,5/10</a>         |

Hivatkozási szöveg

A műanyag gallér külső átmérője nem lehet nagyobb az osztásnál (P). Az érvéghüvelyek hosszát a terméknek és a névleges feszültségnek megfelelően kell megválasztani.

## B2CF 3.50/40/180 SN BK BX

Weidmüller Interface GmbH & Co. KG  
Klingenbergstraße 26  
D-32758 Detmold  
Germany

www.weidmueller.com

## Műszaki adatok

## CSA névleges adatok

|   |        |   |        |
|---|--------|---|--------|
| Névleges feszültség (B felhasználási csoport / CSA) | 300 V  | Névleges feszültség (C felhasználási csoport / CSA) | 50 V   |
| Névleges feszültség (D felhasználási csoport / CSA) | 300 V  | Névleges áram (B felhasználási csoport / CSA)       | 9,5 A  |
| Névleges áram (C felhasználási csoport / CSA)       | 9,5 A  | Névleges áram (D felhasználási csoport / CSA)       | 9,5 A  |
| Vezeték keresztmetszet, AWG, min.                   | AWG 30 | Vezeték keresztmetszet, AWG, max.                   | AWG 16 |

## UL 1059 névleges adatok

|   |        |   |        |
|---|--------|---|--------|
| Névleges feszültség (B felhasználási csoport / UL 1059) | 300 V  | Névleges feszültség (C felhasználási csoport / UL 1059) | 50 V   |
| Névleges feszültség (D felhasználási csoport / UL 1059) | 300 V  | Névleges áram (B felhasználási csoport / UL 1059)       | 9,5 A  |
| Névleges áram (C felhasználási csoport / UL 1059)       | 9,5 A  | Névleges áram (D felhasználási csoport / UL 1059)       | 9,5 A  |
| Vezeték keresztmetszet, AWG, min.                       | AWG 30 | Vezeték keresztmetszet, AWG, max.                       | AWG 16 |

## Típusvizsgálatok

|   |                |  |                              |
|---|----------------|--|------------------------------|
| Teszt: Jelölések tartóssága                     | Standard       | IEC 61984 szabvány, 6.2 és 7.3.2 / 10.11 szakasz, minta az IEC 60068-2-70 / 12.95 szabvány szerint |                              |
|   | Teszt          | eredetjelölés, típusazonosítás, raszter, anyagtípus, dátum óra, UL tanúsítvány, cULus tanúsítvány  |                              |
|   | Kiértékelés    | elérhető   |                              |
|   | Teszt          | tartósság  |                              |
|   | Kiértékelés    | átadva   |                              |
| Teszt: Helytelen illesztés (nem felcserélhetők) | Standard       | IEC 61984 szabvány, 6.3 és 6.9.1 / 10.11 szakasz, IEC 60512-13-5 / 02.06                           |                              |
|   | Teszt          | 180°-ban elforgatva kódoló elemek nélkül   |                              |
|   | Kiértékelés    | átadva   |                              |
|   | Teszt          | 180°-kal elfordítva kódolóelemekkel  |                              |
|   | Kiértékelés    | átadva   |                              |
|   | Teszt          | szemrevételezéses ellenőrzés   |                              |
| Teszt: Rögzíthető keresztmetszet                | Standard       | IEC 60999-1 szabvány, 7 és 9.1 / 11.99 szakasz, IEC 60947-1 szabvány, 8.2.4.5.1 / 03.11 szakasz    |                              |
|   | Vezeték típusa | Vezető típusa és keresztmetszete   | tömör, 0,14 mm <sup>2</sup>  |
|   |                | Vezető típusa és keresztmetszete   | sodrott 0,14 mm <sup>2</sup> |
|   |                | Vezető típusa és keresztmetszete   | tömör, 1,5 mm <sup>2</sup>   |
|   |                | Vezető típusa és keresztmetszete   | sodrott 1,5 mm <sup>2</sup>  |
|   |                | Vezető típusa és keresztmetszete   | AWG 26/1                     |
|   |                | Vezető típusa és keresztmetszete   | AWG 26/19                    |
|   |                | Vezető típusa és keresztmetszete   | AWG 16/1                     |
|   |                | Vezető típusa és keresztmetszete   | AWG 16/19                    |
|   | Kiértékelés    | átadva   |                              |

## B2CF 3.50/40/180 SN BK BX

Weidmüller Interface GmbH & Co. KG  
Klingenbergstraße 26  
D-32758 Detmold  
Germany

www.weidmueller.com

## Műszaki adatok

|   |                |   |            |
|---|----------------|---|------------|
| Vezetékek sérülésének és véletlen meglazulásának vizsgálata | Standard       | IEC 60999-1 szabvány, 9.4 / 11.99 szakasz |            |
|   | Követelmény    | 0,2 kg                                    |            |
|   | Vezeték típusa | Vezető típusa és keresztmetszete          | AWG 26/1   |
|   |                | Vezető típusa és keresztmetszete          | AWG 26/19  |
|   | Kiértékelés    | átadva                                    |            |
|   | Követelmény    | 0,3 kg                                    |            |
|   | Vezeték típusa | Vezető típusa és keresztmetszete          | H05V-U0.75 |
|   |                | Vezető típusa és keresztmetszete          | H05V-K0.75 |
|   | Kiértékelés    | átadva                                    |            |
|   | Követelmény    | 0,4 kg                                    |            |
|   | Vezeték típusa | Vezető típusa és keresztmetszete          | H07V-U1.5  |
|   |                | Vezető típusa és keresztmetszete          | H07V-K1.5  |
|   |                | Vezető típusa és keresztmetszete          | AWG 16/1   |
|   |                | Vezető típusa és keresztmetszete          | AWG 16/19  |
|   | Kiértékelés    | átadva                                    |            |
| Kihúzási vizsgálat  | Standard       | IEC 60999-1 szabvány, 9.5 / 11.99 szakasz |            |
|   | Követelmény    | ≥10 N                                     |            |
|   | Vezeték típusa | Vezető típusa és keresztmetszete          | AWG 26/1   |
|   |                | Vezető típusa és keresztmetszete          | AWG 26/19  |
|   | Kiértékelés    | átadva                                    |            |
|   | Követelmény    | ≥20 N                                     |            |
|   | Vezeték típusa | Vezető típusa és keresztmetszete          | H05V-U0.75 |
|   |                | Vezető típusa és keresztmetszete          | H05V-K0.75 |
|   | Kiértékelés    | átadva                                    |            |
|   | Követelmény    | ≥40 N                                     |            |
|   | Vezeték típusa | Vezető típusa és keresztmetszete          | H07V-U1.5  |
|   |                | Vezető típusa és keresztmetszete          | H07V-K1.5  |
|   |                | Vezető típusa és keresztmetszete          | AWG 16/1   |
|   |                | Vezető típusa és keresztmetszete          | AWG 16/19  |
|   | Kiértékelés    | átadva                                    |            |

## Besorolások

|             |             |             |             |
|-------------|-------------|-------------|-------------|
| ETIM 6.0    | EC002638    | ETIM 7.0    | EC002638    |
| ETIM 8.0    | EC002638    | ETIM 9.0    | EC002638    |
| ECLASS 9.0  | 27-44-03-09 | ECLASS 9.1  | 27-44-03-09 |
| ECLASS 10.0 | 27-44-03-09 | ECLASS 11.0 | 27-46-02-02 |
| ECLASS 12.0 | 27-46-02-02 | ECLASS 13.0 | 27-46-02-02 |

## Termékek környezetvédelmi megfelelése

REACH SVHC

/

**B2CF 3.50/40/180 SN BK BX****Weidmüller Interface GmbH & Co. KG**

Klingenbergstraße 26

D-32758 Detmold

Germany

www.weidmueller.com

**Műszaki adatok****Fontos megjegyzés**

|                |  |
|----------------|--|
| IPC megfelelés | A termékek fejlesztése, gyártása és szállítása a nemzetközileg elismert IPC-A-610 szabvány „megengedhető” kategóriája szerint történt. A termékekkel kapcsolatos további követelményeket kérésre kiértékeljük.   |
| Megjegyzések   | <ul style="list-style-type: none"><li>• További változatok külön kérésre</li><li>• Aranyozott érintkező felület külön kérésre</li><li>• A névleges áram a névleges keresztmetszettől és a minimális pólusszámtól függ.</li><li>• A krimpelési alak érvéghüvelyekhez PZ 1,5 (rendelési szám: 9005990000) vagy PZ 6/5 (rendelési szám: 9011460000) krimpelő szerszámokkal, nagyobb keresztmetszetekhez.</li><li>• P a rajzon = osztás</li><li>• A névleges adatok kizárólag magától a komponenstől függenek. A más komponensek felé érvényes hézagokat és kúszóutakat a vonatkozó alkalmazási szabvány szerint kell tervezni.</li><li>• Vezetők max. külső átmérője 2,6 mm</li><li>• Az IEC 61984 szerint az OMNIMATE-csatlakozók megszakítási kapacitás nélküli csatlakozók (COC). A tervezett használat alatt a csatlakozók nem dughatók be vagy ki feszültség vagy terhelés alatt</li><li>• A termék hosszú idejű tárolása 50 °C átlagos hőmérsékleten és maximum 70% páratartalmon, 36 hónap</li></ul> |

**Letöltések**

|                             |  |
|-----------------------------|--|
| Engineering Data            | <a href="#">CAD data – STEP</a>  |
| Product Change Notification | <a href="#">20210721 Technical change Redesign B2CF 3.50</a><br><a href="#">20210721 Technische Änderung Redesign zu B2CF 3.50</a><br><a href="#">20220530 Change of packaging OMNIMATE® Signal B2CF 3.50</a><br><a href="#">20220530 Verpackungsänderung OMNIMATE® Signal B2CF 3.50</a> |
| Katalógusok                 | <a href="#">Catalogues in PDF-format</a>   |

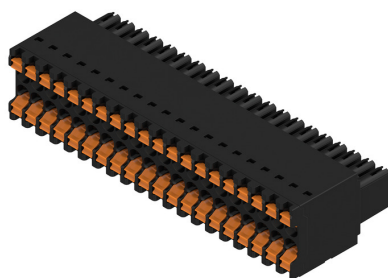
## B2CF 3.50/40/180 SN BK BX

**Weidmüller Interface GmbH & Co. KG**  
Klingenbergstraße 26  
D-32758 Detmold  
Germany

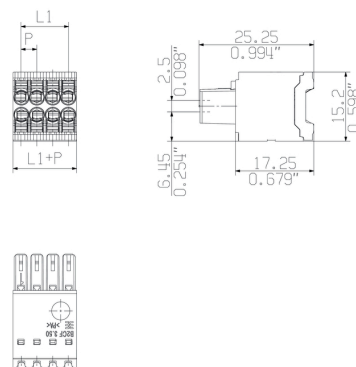
www.weidmueller.com

## Rajzok

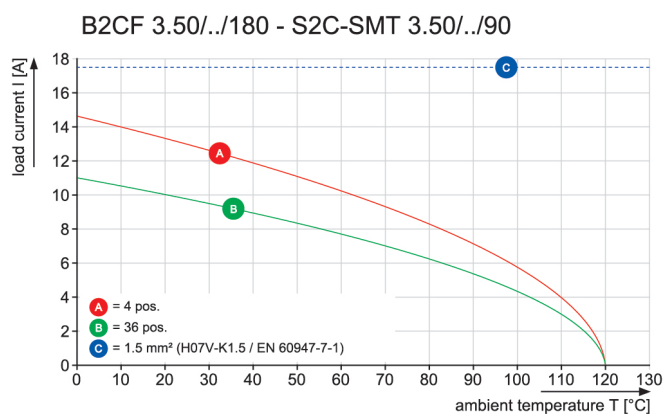
### Product image



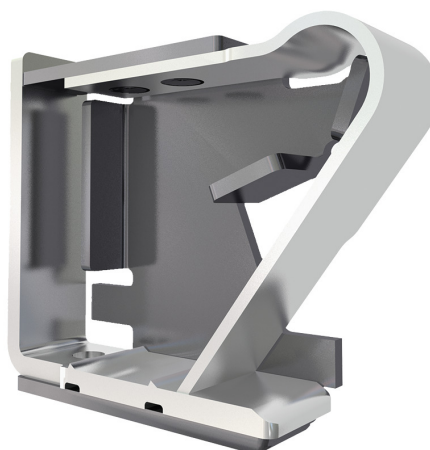
### Dimensional drawing



### Graph



### A termék előnyei

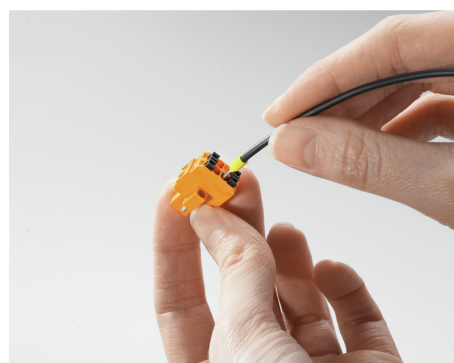


- Erős PUSH-IN csatlakozás
- Biztos és tartós

### A termék előnyei



- Nagy keresztmetszetek csatlakoztatása
- Max. 1,5 mm² könnyedén csatlakoztatható



- Gyors PUSH IN csatlakozás
- Szerszám nélküli, érintésvédett szerelés

## B2CF 3.50/40/180 SN BK BX

Weidmüller Interface GmbH &amp; Co. KG

Klingenbergstraße 26

D-32758 Detmold

Germany

www.weidmueller.com

## Tartozékok

## Kódoló elemek

**Csakis azokat csatlakoztatja, amelyeket csatlakoztatni kell: a megfelelő csatlakozót a megfelelő helyre.**

A kódoló elemek és a lezáró eszközök világosan hozzárendelik a csatlakozóelemeket a gyártási folyamat és a működtetés során

A kódoló elemek és a lezáró eszközök az összeszerelés előtt vagy a kábelek összeszerelésének fázisában kerülnek behelyezésre. A Weidmüller alternatíva: online konfigurálható a változás konfigurátorral a szállítás előtti előzetes kódoláshoz.

A csatlakozóelemeket ezentúl nem lehet pontatlanul összeszerelni, vagy helytelenül csatlakoztatni.

Az előny: nincs hibakeresés a gyártás során, és nincsenek működési hibák a használat során.

## Általános rendelési adatok

| Típus          | B2L/S2L 3.50 KO OR BX      | Változat  | Termékadatok | Csomagolás |
|----------------|----------------------------|---|--------------|------------|
| Rendelési szám | <a href="#">1849730000</a> | NYÁK dugaszoló csatlakozó, Tartozékok, Kódoló elem, narancssárga, |              | Doboz      |
| GTIN (EAN)     | 4032248378197              | Pólusszám: 1  |              |            |
| Qty.           | 100 Stück                  |   |              |            |
| Típus          | B2L/S2L 3.50 KO BK BX      | Változat  | Termékadatok | Csomagolás |
| Rendelési szám | <a href="#">1849740000</a> | NYÁK dugaszoló csatlakozó, Tartozékok, Kódoló elem, fekete,       |              | Doboz      |
| GTIN (EAN)     | 4032248378203              | Pólusszám: 1  |              |            |
| Qty.           | 100 Stück                  |   |              |            |



**B2CF 3.50/40/180 SN BK BX****Weidmüller Interface GmbH & Co. KG**

Klingenbergstraße 26

D-32758 Detmold

Germany

[www.weidmueller.com](http://www.weidmueller.com)**Rajzok****Felhasználási példa**