

CH20M17 B AGY/BK 3747

Weidmüller Interface GmbH & Co. KG

Klingenbergstraße 26

D-32758 Detmold

Germany

www.weidmueller.com

Product image

**Kiváló hatékonyság, rugalmasság és kivitel - a "szabványos és testreszabott"**

A tokozat kialakításának kiválasztásakor kulcsfontosságú tényező a rugalmasság. További fontos kritériumok: méretezhetőség, testre szabott kivitel, innovatív funkciók és költséghatékonyság. Önnek olyan választásra van szüksége, amely a maximális teljesítményt nyújtja minimális költséggel.

A CH20M17 moduláris elektronika ház ideális megoldást kompakt, szabványos elektronikai alkalmazásokhoz.

A teljes rendszert a kiválóság jellemzi: rendkívüli méretezhetőség és rugalmasság, nagy biztonság, innovatív alkalmazási funkcionalitás és a változatos praktikus részletek.

- **Gyorsabb beszerelés** olyan jellemzőkkel, mint az általános célú szerszámhoz való univerzális „Wire Ready” csavarozófej
- **Felhasználóbarát munka:** világos és állandó feliratozással és extra jelölési lehetőségekkel, beépített kioldókengyellel vagy átlátszó fedéllel
- **Maximális zavarállóság** EMC-megfelelő kialakítás, a modulok kiváló minőségű műanyagból készült csatlakozó szélei mélyen átfedik egymást
- **Nagy működési biztonság** az egyedülálló Auto-Set kódolórendszerrel és kétoldali érintésvédelemmel a tűs érintkezősor és az aljzattömb számára

Modular (IP20 moduláris készülékház)” megnevezés rövidítése.

A CH20M hatékonyságot és innovációt is jelent a tervezéstől a gyártáson át a használatig.

Általános rendelési adatok

Változat	Modulos ház, OMNIMATE Housing - CH20M sorozat Achátszürke, Alapelem, Szélesség: 17.5 mm
Rendelési szám	2554640000
Típus	CH20M17 B AGY/BK 3747
GTIN (EAN)	4050118565041
Qty.	12 Stück

CH20M - a piacon kapható legrugalmasabb rendszer rövid neve. Nem csak a „Component Housing IP20

A létrehozás dátuma 2024. június 6. 4:36:54 CEST

A katalógus állapota 01.06.2024 / A műszaki módosítások jogát fenntartjuk.

CH20M17 B AGY/BK 3747

Weidmüller Interface GmbH & Co. KG
Klingenbergstraße 26
D-32758 Detmold
Germany

www.weidmueller.com

Műszaki adatok

Méretetek és tömegek

Mélység	107,4 mm	Mélység (coll)	4,228 inch
Magasság	109,3 mm	Magasság (coll)	4,303 inch
Szélesség	17,5 mm	Szélesség (coll)	0,689 inch
Nettó tömeg	29,858 g		

Hőmérsékletek

Üzemi hőmérsékleti tartomány	Páratartalom	5 – 93% rel. páratartalom, Tu = 40 °C, páralecsapódás nélkül
-40 °C...120 °C		

Szerelvény jellemzői

A felszerelt szerelvénnyel aljzatainak lévő helyek max. száma	6	PCB-k száma, max.	1
Csatlakozás szintek száma, max.	3	Number of poles, max.	18
NYÁK, alkatrészek max. magassága	11,1 mm	Típus a NYÁK összeszerelésére	kétoldalas

Anyagadatok

Küszóútképzési összehasonlítási szám (CTI)	600 ≤ CTI	Szigetelőanyag	PA 66 GF 30
Szigetelőanyag csoport	I	UL 94 éghetőségi osztály	V-0

Általános adatok

Szín	Achátszürke	Színskála (hasonló)	RAL 7038
Sín	TS 35	Tokozási opció	Nem
Védelmi osztály	IP20 felszerelt állapotban		

Hővizsgálatok

Thermal tests	Test conditions	három ház sorban telepítve - térköz nélkül
	Test axles	horizontal
	Ambient temperature	80 °C
	Power dissipation, max.	0,9 W
	Ambient temperature	60 °C
	Power dissipation, max.	1,7 W
	Ambient temperature	40 °C
	Power dissipation, max.	2,45 W
	Ambient temperature	20 °C
	Power dissipation, max.	3,2 W

Komponens tulajdonságok

Color of clip-on foot	fekete	Csatlakozás szintek száma, max.	3
-----------------------	--------	---------------------------------	---

Szerkezeti kialakítás – IN követelmények

NYÁK alaktűrése	±0,1 mm	NYÁK vastagsága	1,6 mm
Áramköri lap vastagságának tűrése	±0,15 mm		

CH20M17 B AGY/BK 3747**Weidmüller Interface GmbH & Co. KG**

Klingenbergstraße 26

D-32758 Detmold

Germany

www.weidmueller.com

Műszaki adatok**testreszabási lehetőségek**

Alternative colours	More on request	Customer specific order process	See guideline under downloads
Felhasználó igénye szerinti feliratozás lehetséges	Igen	Processing possibilities	Laser processing

Besorolások

ETIM 8.0	EC001031	ETIM 9.0	EC001031
ECLASS 11.0	27-18-27-92	ECLASS 12.0	27-18-27-92
ECLASS 13.0	27-19-06-01		

Fontos megjegyzés

Termékinformáció	Az áramkör alakja, a tiltott zónák és az áramköri lap kialakításának egyéb információi megtalálhatók a kategória csatlakozástechnikában a letöltések megfelelő érintkezősoraiban.
------------------	---

Tanúsítványok

ROHS	Megfelel
------	----------

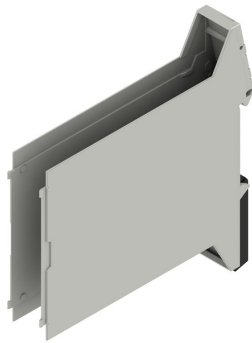
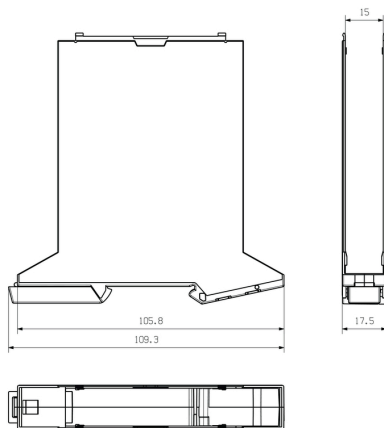
Letöltések

Engineering Data	CAD data – STEP CAD data – PCB position_70149_LP-POSITION_17MM CAD data – Pin_header_pin_length_CH20M_A_OV_PCB-SHL_70315
User Documentation	Guideline customerspecific housings Guideline kundenspezifische Gehäuse
Katalógusok	Catalogues in PDF-format

CH20M17 B AGY/BK 3747

Weidmüller Interface GmbH & Co. KG
Klingenbergstraße 26
D-32758 Detmold
Germany

www.weidmueller.com

Rajzok**Product image****Product image****Méretrajz**

Alapelem kivágás nélkül a bepattintható
lábbal rendelkező területeken