

ENERGY METER 610-230

Weidmüller Interface GmbH & Co. KG

Klingenbergstraße 26

D-32758 Detmold

Germany

www.weidmueller.com



Energiamérők – ValueLine

-A energia adatlekéréseinek haladó funkciói-

A ValueLine energiamérők teljesítménye túlmutat az energiamérés alapvető funkcióin. Emellett ideálisak a további energiaműködési paraméterek meghatározására, tárolására és vizualizálására.

Az ingyenes „ecoExplorer go” szoftver a legtöbb termékcsoporthoz elérhetőek, egyrészt az eszközök konfigurációjához / üzembe helyezéséhez / a mért értékek vizualizációjához, másrészt pedig a teljesítmény minőségének elemzéséhez.

Általános rendelési adatok

Verzió	Teljesítménymérés/kijelző 1 és 3 fázisú hálózathoz
Rendelési szám	2540850000
Típus	ENERGY METER 610-230
GTIN (EAN)	4050118552973
Qty.	1 Stück

ENERGY METER 610-230

Weidmüller Interface GmbH & Co. KG

Klingenbergstraße 26

D-32758 Detmold

Germany

www.weidmueller.com

Műszaki adatok

Méretek és tömegek

Mélység	65 mm	Mélység (coll)	2,559 inch
Magasság	96 mm	Magasság (coll)	3,78 inch
Szélesség	96 mm	Szélesség (coll)	3,78 inch
Nettó tömeg	250 g		

Hőmérsékletek

Tárolási hőmérséklet	-25 °C...70 °C	Páratartalom tárolási hőmérsékleten	0...90 % RH
Üzemi hőmérséklet	-10 °C...55 °C	Páratartalom üzemi hőmérsékleten	0 – 75% RH

Mérőfeszültség-bemenet

Feszültségmérés pontossága	0,2 %	Four-wire system	Igen
Harmonikusok kérésre / feszültség	1.-40.	Méréstartomány, feszültség L-L, AC (átalakító nélkül)	480 V
Méréstartomány, feszültség L-N, AC (átalakító nélkül)	277 V	Quadrants	4
Three-wire system	Igen	Torzítási tényező THD-U %-ban	Igen

Mérőáram-bemenet

Current-measuring channels	4	Harmonikusok kérésre / áram	1.-40.
Névleges áram	1 / 5 A	Residual current measuring	Nem
Torzítási tényező THD-I %-ban	Igen	Árammérés pontossága	0,2 %

Communication

Interfész	RS485: 9,6 – 115,2 kbps, USB	Protokoll	Modbus RTU
-----------	------------------------------	-----------	------------

Inputs/outputs

Digitális bemenetek száma	4	Digitális kimenetek száma	6
Number of pulse outputs	6	Temperature input	Nem

Measurement data recording

Memory; minimum and maximum values	Igen	Memory size	256 MB
Number of memory values	10 000 k	Update interval register	200 ms
Min. memory recording interval	60 s	Szoftver	ecoExplorer go®
Integrated logic	Igen		

ENERGY METER 610-230

Weidmüller Interface GmbH & Co. KG
Klingenbergstraße 26
D-32758 Detmold
Germany

www.weidmueller.com

Műszaki adatok

Technical data

Névleges áram	1 / 5 A	Változat	Teljesítménymérés/kijelző 1 és 3 fázisú hálózathoz
Védelmi osztály	IP20, IP40	Szabványok	DIN EN 61326, IEC 61010-1, IEC 61010-2-030
Méréstartomány, feszültség L-N, AC (átalakító nélkül)	277 V	Méréstartomány, feszültség L-L, AC (átalakító nélkül)	480 V
Túlfeszültség kategória	300 V CAT III	Potenciálbetáplálás	90 - 277 V AC (50/60 Hz), 90 - 250 V DC
Tápfeszültség	230 V	Three-wire system	Igen
Four-wire system	Igen	Quadrants	4
Sampling frequency 50/60 Hz	25,6 kHz	Continuous measurements	Igen
Measurement result per second	5 ms	Effective value from the period (50/60 Hz)	10 / 12
Residual current measuring	Nem	Current-measuring channels	4
Feszültségmérés pontossága	0,2 %	Árammérés pontossága	0,2 %
Aktív energia mérési pontossága (kWh, .../5 A)	0.5S osztály	Operating-hours counter	Igen
Weekly time switch	Nem	Clock	Igen
Bimetal function	Igen		

Voltage quality measurement

Harmonikusok kérésre / feszültség	1.-40.	Harmonikusok kérésre / áram	1.-40.
Torzítási tényező THD-U %-ban	Igen	Torzítási tényező THD-I %-ban	Igen
Aszimmetrikus	No	Positive, negative and zero system	Igen
Brief interruptions	Nem	Sequence-of-events recorder function	Nem

Szigetelések koordinálása

Túlfeszültség kategória	300 V CAT III
-------------------------	---------------

Besorolások

ETIM 6.0	EC002301	ETIM 7.0	EC002301
ETIM 8.0	EC002301	ETIM 9.0	EC002301
ECLASS 9.0	27-14-23-30	ECLASS 9,1	27-21-03-01
ECLASS 10.0	27-14-23-30	ECLASS 11.0	27-14-23-30
ECLASS 12.0	27-14-23-30	ECLASS 13.0	27-14-23-30

Tanúsítványok

Jóváhagyások	
Approvals	CE
ROHS	Megfelel
UL File Number Search	UL weboldal
Tanúsítvány száma (cULus)	E469563



ENERGY METER 610-230**Weidmüller Interface GmbH & Co. KG**

Klingenbergstraße 26

D-32758 Detmold

Germany

www.weidmueller.com**Műszaki adatok****Letöltések**

Approval/Certificate/Document of Conformity	KC-Certification Application notes – Declaration of Conformity
Engineering Data	CAD data – STEP
Software	Device description – MODBUS address list Runtime Software – GSD DATA Win64 - ecoExplorer go Driver – USB File
User Documentation	Quick start guide – Quick Guide German/English Application notes – Manual ECOEXPLORER GO English Application notes – Manual Energy Meter 610 PB German/English
Katalógusok	Catalogues in PDF-format

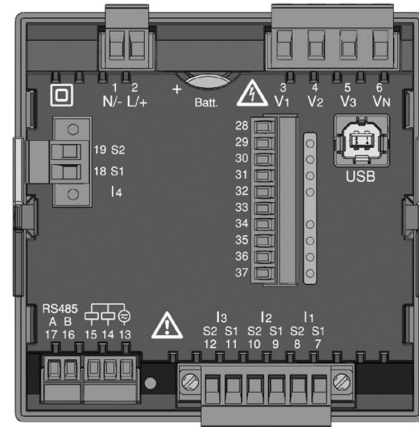
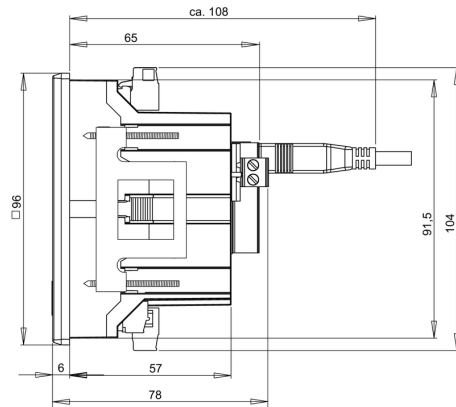
ENERGY METER 610-230

Weidmüller Interface GmbH & Co. KG
Klingenbergstraße 26
D-32758 Detmold
Germany

www.weidmueller.com

Rajzok

Méretrajz



ENERGY METER 610-230

Weidmüller Interface GmbH & Co. KG

Klingenbergstraße 26

D-32758 Detmold

Germany

www.weidmueller.com

Tartozékok

Tartozékok



Általános rendelési adatok

Típus ENERGY METER SEAL L96-2

Rendelési szám [495610000](#)

GTIN (EAN) 4050118505931

Qty. 1 Stück

Típus ENERGY METER BRACKET L1

Rendelési szám [433060000](#)

GTIN (EAN) 4050118446388

Qty. 1 Stück

Típus ENERGY METER FIXING SET

Rendelési szám [433030000](#)

GTIN (EAN) 4050118446401

Qty. 1 Stück