

BLF 3.50/17/180LR SN BK BX

Weidmüller Interface GmbH & Co. KG

Klingenbergstraße 26

D-32758 Detmold

Germany

www.weidmueller.com

Product image



Connect efficiently - in a small space: female header with spring connection (PUSH IN) as a plug-in connection level; used together with male headers in 3.50 mm pitch.

Általános rendelési adatok

| | |
|----------------|--|
| Változat | NYÁK dugaszoló csatlakozó, hüvelyes csatlakozó, 3.50 mm, Pólusszám: 17, 180°, PUSH IN aktuátorral, Rögzítési tartomány, névleges csatlakozás, max.: 1.5 mm², Doboz |
| Rendelési szám | 2538240000 |
| Típus | BLF 3.50/17/180LR SN BK BX |
| GTIN (EAN) | 4050118549966 |
| Qty. | 24 Stück |
| Termékadatok | IEC: 320 V / 17.5 A / 0.14 - 1.5 mm² UL: 300 V / AWG 26 - AWG 16 |
| Csomagolás | Doboz |

A létrehozás dátuma 2024. július 3. 6:17:33 CEST

A katalógus állapota 29.06.2024 / A műszaki módosítások jogát fenntartjuk.

BLF 3.50/17/180LR SN BK BX

Weidmüller Interface GmbH & Co. KG

Klingenbergstraße 26

D-32758 Detmold

Germany

www.weidmueller.com

Műszaki adatok

Méretetek és tömegek

| | | | |
|-------------|----------|------------------|------------|
| Mélység | 30,05 mm | Mélység (coll) | 1,183 inch |
| Magasság | 15,08 mm | Magasság (coll) | 0,594 inch |
| Szélesség | 66,4 mm | Szélesség (coll) | 2,614 inch |
| Nettó tömeg | 17,833 g | | |

System Parameters

| | | | |
|---|---|------|--|
| Termékcsalád | OMNIMATE Jel - BL/SL 3.50 sorozat | | |
| Csatlakozás típusa | Terepi csatlakozás | | |
| Vezetékcsatlakozás-technika | PUSH IN aktuátorral | | |
| Raszter mm-ben (P) | 3,5 mm | | |
| Raszter inch-ben (P) | 0,138 " | | |
| Vezeték kimeneti irány | 180° | | |
| Pólusszám | 17 | | |
| L1, mm | 56 mm | | |
| L1, inch | 2,205 " | | |
| Sorok száma | 1 | | |
| Érintkezősorok száma | 1 | | |
| Névleges keresztmetszet | 1,5 mm² | | |
| Érintésvédelem a DIN VDE 57 106 szerint | Ujjak számára biztonságos | | |
| Érintésvédelem a DIN VDE 0470 szerint | IP 20 dugaszolva / IP 10 nem dugaszolva | | |
| Védelmi osztály | IP20, teljesen felszerelve | | |
| Térfogati ellenállás | ≤5 mΩ | | |
| Kódolható | Igen | | |
| Csupaszolási hossz | 8 mm | | |
| Csupaszolási hossz tűrés | min. | 0 mm | |
| | max. | 1 mm | |
| Csavarhúzó éle | 0,4 x 2,5 | | |
| Csavarhúzó éle, standard | DIN 5264-A | | |
| Dugaszolási ciklusok | 25 | | |
| Dugaszolási erő/pólus, max. | 6 N | | |
| Húzóerő / pólus, max. | 6 N | | |

Anyagjellemzők

| | | | |
|--|--------------|---|---------|
| Szigetelőanyag | PA GF | Szín | fekete |
| Színskála (hasonló) | RAL 9011 | Szigetelőanyag csoport | II |
| Kúszóútkepzési összehasonlítási szám (CTI) | ≥ 400, ≤ 600 | UL 94 éghetőségi osztály | V-0 |
| Érintkező anyaga | Cu-ötvözet | Érintkező felület | ónozott |
| Tárolási hőmérséklet, min. | -40 °C | Tárolási hőmérséklet, max. | 70 °C |
| Üzemi hőmérséklet, min. | -50 °C | Üzemi hőmérséklet, max. | 120 °C |
| Hőmérsékleti tartomány, telepítés, min. | -30 °C | Hőmérsékleti tartomány, telepítés, max. | 100 °C |

BLF 3.50/17/180LR SN BK BX

Weidmüller Interface GmbH & Co. KG

Klingenbergstraße 26

D-32758 Detmold

Germany

www.weidmueller.com

Műszaki adatok

Névleges adatok IEC szerint

szabvány szerint tesztelve

IEC 60664-1, IEC 61984

Névleges áram, maximális pólusszám
($T_u=20\text{ °C}$)

14,7 A

Névleges áram, maximális pólusszám
($T_u=40\text{ °C}$)

13,1 A

Névleges feszültség a III/2 túlfeszültség
osztályhoz / szennyezés mértékéhez

160 V

Névleges lökőfeszültség a II/2
túlfeszültség osztályhoz / szennyezés
mértékéhez

2,5 kV

Névleges lökőfeszültség a III/3
túlfeszültség osztályhoz / szennyeződés
mértékéhez

2,5 kV

Névleges áram, min. pólusszám ($T_u=20\text{ °C}$)

17,5 A

Névleges áram, min. pólusszám
($T_u=40\text{ °C}$)

17,1 A

Névleges feszültség a II/2 túlfeszültség
osztályhoz / szennyezés mértékéhez

320 V

Névleges feszültség a III/3 túlfeszültség
osztályhoz / szennyezés mértékéhez

160 V

Névleges lökőfeszültség a III/2
túlfeszültség osztályhoz / szennyezés
mértékéhez

2,5 kV

Rövid idejű határáram ellenállás

1 x 1s mit 120 A

Csomagolás

Csomagolás

Doboz

VPE hosszúság

338 mm

VPE szélesség

130 mm

VPE magasság

33 mm

Csatlakoztatható vezetékek

Rögzítési tartomány, névleges
csatlakozás, min.0,14 mm²Rögzítési tartomány, névleges
csatlakozás, max.1,5 mm²Vezeték csatlakozási keresztmetszet
AWG, min.

AWG 26

Vezeték csatlakozási keresztmetszet
AWG, max.

AWG 16

Tömör, min. H05(07) V-U

0,14 mm²

Tömör, max. H05(07) V-U

1,5 mm²

Flexibilis, min. H05(07) V-K

0,14 mm²

Flexibilis, max. H05(07) V-K

1,5 mm²műanyag galléros érvéghüvellyel, DIN
46228 pt 4, min.0,25 mm²műanyag galléros érvéghüvellyel, DIN
46228 pt 4, max.1 mm²

érvéghüvellyel, DIN 46228 1. pont, min.

0,25 mm²

érvéghüvellyel, DIN 46228 pt 1, max.

1 mm²Illesztőcsap az EN 60999 szerint a x b; \varnothing 2,4 mm x 1,5 mm

BLF 3.50/17/180LR SN BK BX

Weidmüller Interface GmbH & Co. KG

Klingenbergstraße 26

D-32758 Detmold

Germany

www.weidmueller.com

Műszaki adatok

| | | | |
|--------------------|------------------------------------|----------------------|-------------------------------|
| Rögzíthető vezeték | Vezetékcsatlakozás keresztmetszete | Típus | finom huzalozás |
| | érvéghüvely | névleges | 0,25 mm ² |
| | | Csupaszolási hossz | névleges 10 mm |
| | | Ajánlott érvéghüvely | H0.25/12 HBL |
| | Vezetékcsatlakozás keresztmetszete | Típus | finom huzalozás |
| | érvéghüvely | névleges | 0,34 mm ² |
| | | Csupaszolási hossz | névleges 10 mm |
| | | Ajánlott érvéghüvely | H0.34/12 TK |
| | Vezetékcsatlakozás keresztmetszete | Típus | finom huzalozás |
| | érvéghüvely | névleges | 0,5 mm ² |
| | | Csupaszolási hossz | névleges 10 mm |
| | | Ajánlott érvéghüvely | H0.5/14 OR |
| | Vezetékcsatlakozás keresztmetszete | Típus | finom huzalozás |
| | érvéghüvely | névleges | 0,75 mm ² |
| | | Csupaszolási hossz | névleges 10 mm |
| | | Ajánlott érvéghüvely | H0.75/14T HBL |
| | Vezetékcsatlakozás keresztmetszete | Típus | finom huzalozás |
| | érvéghüvely | névleges | 1 mm ² |
| | | Csupaszolási hossz | névleges 10 mm |
| | | Ajánlott érvéghüvely | H1.0/14 GE |

Hivatkozási szöveg

A műanyag gallér külső átmérője nem lehet nagyobb az osztásnál (P). Az érvéghüvelyek hosszát a terméknek és a névleges feszültségnek megfelelően kell megválasztani.

CSA névleges adatok

| | | | |
|---|--------|---|--------|
| Névleges feszültség (B felhasználási csoport / CSA) | 300 V | Névleges feszültség (C felhasználási csoport / CSA) | 50 V |
| Névleges feszültség (D felhasználási csoport / CSA) | 300 V | Névleges áram (B felhasználási csoport / CSA) | 10 A |
| Névleges áram (D felhasználási csoport / CSA) | 10 A | Vezeték keresztmetszet, AWG, min. | AWG 26 |
| Vezeték keresztmetszet, AWG, max. | AWG 16 | | |

UL 1059 névleges adatok

| | | | |
|---|---|---|--------|
| Intézet (cURus) |  | Tanúsítvány száma (cURus) | E60693 |
| Névleges feszültség (B felhasználási csoport / UL 1059) | 300 V | Névleges feszültség (C felhasználási csoport / UL 1059) | 50 V |
| Névleges feszültség (D felhasználási csoport / UL 1059) | 300 V | Névleges áram (D felhasználási csoport / UL 1059) | 10 A |
| Vezeték keresztmetszet, AWG, min. | AWG 26 | Vezeték keresztmetszet, AWG, max. | AWG 16 |
| Hivatkozás a tanúsítási értékekre | A megadott adatok maximális értékek - lásd a tanúsítványt. | | |

BLF 3.50/17/180LR SN BK BX

Weidmüller Interface GmbH & Co. KG

Klingenbergstraße 26

D-32758 Detmold

Germany

www.weidmueller.com

Műszaki adatok

Típusvizsgálatok

| | | | |
|--|----------------|---|------------------------------|
| Szemrevételezéses és méretteszt | Standard | IEC 605 12-1-1:2002-02 | |
| | Teszt | méretvizsgálat | |
| | Kiértékelés | átadva | |
| | Standard | IEC 605 12-1-2:2002-02 | |
| | Teszt | tömegellenőrzés | |
| | Kiértékelés | átadva | |
| | Standard | IEC 61984:2001-10 szabvány, 6.2 szakasz | |
| | Teszt | szemrevételezéses ellenőrzés | |
| Teszt: Jelölések tartóssága | Kiértékelés | átadva | |
| | Standard | IEC 60068-2-70:1995-12 test Xb | |
| | Teszt | eredetjelölés, típusazonosítás, raszter, anyagtípus, dátum óra, UL tanúsítvány, CSA tanúsítvány | |
| | Kiértékelés | elérhető | |
| | Teszt | tartósság | |
| Teszt: Helytelen illesztés (nem felcserélhető) | Kiértékelés | átadva | |
| | Standard | IEC 605 12-13-5:2006-02 | |
| | Teszt | 180°-kal elfordítva kódolóelemekkel | |
| | Kiértékelés | átadva | |
| | Teszt | 180°-ban elforgatva kódoló elemek nélkül | |
| | Kiértékelés | átadva | |
| | Teszt | szemrevételezéses ellenőrzés | |
| Teszt: Rögzíthető keresztmetszet | Kiértékelés | átadva | |
| | Standard | IEC 60999-1:1999-11 szabvány, 9.1 szakasz, IEC 60947-1:2011-03 szabvány, 8.2.4.5.1 szakasz | |
| | Vezeték típusa | Vezető típusa és keresztmetszete | tömör, 0,14 mm ² |
| | | Vezető típusa és keresztmetszete | sodrott 0,14 mm ² |
| | | Vezető típusa és keresztmetszete | tömör, 1,5 mm ² |
| | | Vezető típusa és keresztmetszete | sodrott 1,5 mm ² |
| | | Vezető típusa és keresztmetszete | AWG 26/1 |
| | | Vezető típusa és keresztmetszete | AWG 26/19 |
| | | Vezető típusa és keresztmetszete | AWG 16/1 |
| | | Vezető típusa és keresztmetszete | AWG 16/19 |
| | Kiértékelés | átadva | |

BLF 3.50/17/180LR SN BK BX

Weidmüller Interface GmbH & Co. KG
Klingenbergstraße 26
D-32758 Detmold
Germany

www.weidmueller.com

Műszaki adatok

| | | | |
|---|----------------|---|-----------|
| Vezetékek sérülésének és véletlen meglazulásának vizsgálata | Standard | IEC 60999-1:1999-11 szabvány, 9.4 ill. 8.10 szakasz | |
| | Követelmény | 0,2 kg | |
| | Vezeték típusa | Vezető típusa és keresztmetszete | AWG 26/1 |
| | | Vezető típusa és keresztmetszete | AWG 26/19 |
| | Kiértékelés | átadva | |
| | Követelmény | 0,3 kg | |
| | Vezeték típusa | Vezető típusa és keresztmetszete | H05V-U0.5 |
| | | Vezető típusa és keresztmetszete | H05V-K0.5 |
| | Kiértékelés | átadva | |
| | Követelmény | 0,4 kg | |
| | Vezeték típusa | Vezető típusa és keresztmetszete | H07V-U1.5 |
| | | Vezető típusa és keresztmetszete | H07V-K1.5 |
| | | Vezető típusa és keresztmetszete | AWG 16/1 |
| | | Vezető típusa és keresztmetszete | AWG 16/19 |
| | Kiértékelés | átadva | |
| Kihúzási vizsgálat | Standard | IEC 60999-1:1999-11 szabvány, 9.5 szakasz | |
| | Követelmény | ≥10 N | |
| | Vezeték típusa | Vezető típusa és keresztmetszete | AWG 26/1 |
| | | Vezető típusa és keresztmetszete | AWG 26/19 |
| | Kiértékelés | átadva | |
| | Követelmény | ≥20 N | |
| | Vezeték típusa | Vezető típusa és keresztmetszete | H05V-U0.5 |
| | | Vezető típusa és keresztmetszete | H05V-K0.5 |
| | Kiértékelés | átadva | |
| | Követelmény | ≥40 N | |
| | Vezeték típusa | Vezető típusa és keresztmetszete | H07V-U1.5 |
| | | Vezető típusa és keresztmetszete | H07V-K1.5 |
| | | Vezető típusa és keresztmetszete | AWG 16/1 |
| | | Vezető típusa és keresztmetszete | AWG 16/19 |
| | Kiértékelés | átadva | |

Besorolások

| | | | |
|-------------|-------------|-------------|-------------|
| ETIM 6.0 | EC002638 | ETIM 7.0 | EC002638 |
| ETIM 8.0 | EC002638 | ETIM 9.0 | EC002638 |
| ECLASS 9.0 | 27-44-03-09 | ECLASS 9,1 | 27-44-03-09 |
| ECLASS 10.0 | 27-44-03-09 | ECLASS 11.0 | 27-46-02-02 |
| ECLASS 12.0 | 27-46-02-02 | ECLASS 13.0 | 27-46-02-02 |

Termékek környezetvédelmi megfelelése

REACH SVHC

/

A létrehozás dátuma 2024. július 3. 6:17:33 CEST

A katalógus állapota 29.06.2024 / A műszaki módosítások jogát fenntartjuk.

BLF 3.50/17/180LR SN BK BX

Weidmüller Interface GmbH & Co. KG
Klingenbergstraße 26
D-32758 Detmold
Germany

www.weidmueller.com

Műszaki adatok

Fontos megjegyzés

| | |
|----------------|---|
| IPC megfelelés | A termékek fejlesztése, gyártása és szállítása a nemzetközileg elismert IPC-A-610 szabvány „megengedhető” kategóriája szerint történt. A termékekkel kapcsolatos további követelményeket kérésre kiértékeljük. |
| Megjegyzések | <ul style="list-style-type: none">• További változatok külön kérésre• Aranyozott érintkező felület külön kérésre• A névleges áram a névleges keresztmetszettől és a minimális pólusszámtól függ.• Érvéghüvely műanyag gallér nélkül, DIN 46228/1• Érvéghüvely műanyag gallérral DIN 46228/4• P a rajzon = osztás• A névleges adatok kizárólag magától a komponenstől függenek. A más komponensek felé érvényes hézagokat és kúszóutakat a vonatkozó alkalmazási szabvány szerint kell tervezni.• Az IEC 61984 szerint az OMNIMATE-csatlakozók megszakítási kapacitás nélküli csatlakozók (COC). A tervezett használat alatt a csatlakozók nem dughatók be vagy ki feszültség vagy terhelés alatt• A termék hosszú idejű tárolása 50 °C átlagos hőmérsékleten és maximum 70% páratartalmon, 36 hónap |

Tanúsítványok

Jóváhagyások



| | |
|---------------------------|-------------|
| UL File Number Search | UL weboldal |
| Tanúsítvány száma (cURus) | E60693 |

Letöltések

| | |
|-----------------------------|--|
| Engineering Data | CAD data – STEP |
| Product Change Notification | Change of Material LR 3.50 - DE Change of Material LR 3.50 - EN |
| Katalógusok | Catalogues in PDF-format |

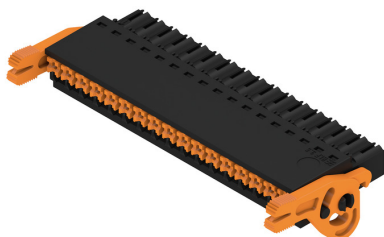
BLF 3.50/17/180LR SN BK BX

Weidmüller Interface GmbH & Co. KG
Klingenbergstraße 26
D-32758 Detmold
Germany

www.weidmueller.com

Rajzok

Product image



Dimensional drawing



Visszaszabályozási görbe



Visszaszabályozási görbe



A termék előnyei



- Erős PUSH-IN csatlakozás
- Biztos és tartós