

## HDC HE 24 N MQT BL

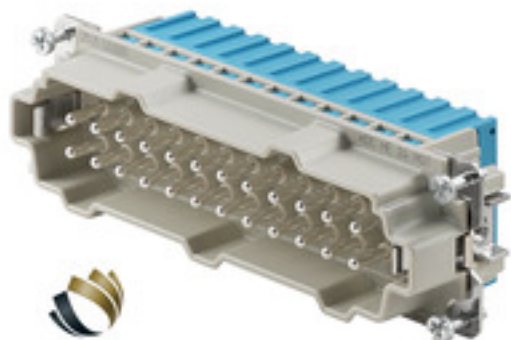
Weidmüller Interface GmbH &amp; Co. KG

Klingenbergstraße 26

D-32758 Detmold

Germany

www.weidmueller.com

SNAP IN 

A SNAP IN bepattintható csatlakozással a vezeték csatlakozási szintje már nyitott és a csupaszított vezető egyszerűen behelyezhető. A szabadalmaztatott rögzítő mechanizmus a véghelyzet elérésekor automatikusan zár. Ezért gyakorlatilag karbantartásmentes, és állandó, rezgésálló csatlakozást hoz létre. Ezért a Weidmüller az első és egyetlen gyártó, amely ezt az innovatív csatlakozási rendszert kínálja.

## Általános rendelési adatok

|                |  |
|----------------|--|
| Verzió         | HDC-betét, Dugó, 500 V, 16 A, Pólusszám: 24, SNAP IN, Méret: 8 |
| Rendelési szám | <a href="#">2535100000</a>                                     |
| Típus          | HDC HE 24 N MQT BL   |
| GTIN (EAN)     | 4050118578249  |
| Qty.           | 1 Stück  |

## HDC HE 24 N MQT BL

Weidmüller Interface GmbH &amp; Co. KG

Klingenbergstraße 26

D-32758 Detmold

Germany

www.weidmueller.com

## Műszaki adatok

## Méretetek és tömegek

|             |         |                  |            |
|-------------|---------|------------------|------------|
| Mélység     | 111 mm  | Mélység (coll)   | 4,37 inch  |
| Magasság    | 36,9 mm | Magasság (coll)  | 1,453 inch |
| Szélesség   | 34 mm   | Szélesség (coll) | 1,339 inch |
| Nettó tömeg | 106 g   |                  |            |

## Hőmérsékletek

|                         |                   |
|-------------------------|-------------------|
| Hőmérsékleti határérték | -40 °C ... 125 °C |
|-------------------------|-------------------|

## Méret

|           |       |
|-----------|-------|
| Szélesség | 34 mm |
|-----------|-------|

## Általános adatok

|  |   |                                       |                    |
|--|---|---------------------------------------|--------------------|
| Alacsony füstképződés a DIN EN 45545-2 szerint | Igen  | Anyag                                 | Rézötvözet         |
| BG   | 8   | Csatlakozás típusa                    | SNAP IN            |
| Dugaszolási ciklusok, ezüst                    | ≥ 500   | Felületi minőség                      | Ezüst-passzívált   |
| Halogénmentes                                  | true  | Méret                                 | 8                  |
| Névleges feszültség (DIN EN 61984)             | 500 V   | Névleges feszültség az UL/CSA szerint | 600 V AC/DC        |
| Névleges lökőfeszültség (DIN EN 61984)         | 6 kV  | Névleges áram (DIN EN 61984)          | 16 A               |
| Pólusszám                                      | 24  | Sorozat                               | HE                 |
| Szennyezés súlyossága                          | 3   | Szigetelés erőssége                   | 10 <sup>10</sup> Ω |
| Szigetelőanyag                                 | PC üvegszál-erősítéssel (UL listás és vasúti tanúsítással), PA 66/6 | Szigetelőanyag csoport                | IIIa               |
| Térfigati ellenállás                           | ≤2 mΩ   | Típus                                 | Dugó               |
| UL 94 éghetőségi osztály                       | V-0   |                                       |                    |

## PE csatlakozási adatok

|   |                      |   |                   |
|---|----------------------|---|-------------------|
| Csatlakozás típusa PE                   | Csavaros csatlakozás | Csupaszolási hossz, PE-csatlakozás      | 10 mm             |
| Kés mérete, hornyos (PE-csatlakozás)    | SD 0.8 x 4.0         | Névleges keresztmetszet                 | 4 mm <sup>2</sup> |
| PE-csatlakozás max. meghúzási nyomatéka | 1,5 Nm               | PE-csatlakozás min. meghúzási nyomatéka | 1,2 Nm            |
| Rögzítőcsavar                           | M 4                  | Vezeték keresztmetszet, AWG (PE), max.  | AWG 12            |
| Vezeték keresztmetszet, AWG (PE), min.  | AWG 20               |   |                   |

## Változat

|  |                     |   |                     |
|--|---------------------|---|---------------------|
| Anyag  | Rézötvözet          | BG  | 8                   |
| Csatlakozás típusa   | SNAP IN             | Csupaszolási hossz, névleges csatlakozás  | 10 mm               |
| Felületi minőség   | Ezüst-passzívált    | Kés mérete  | SD 0.6 x 3.5        |
| Méret  | 8                   | Térfigati ellenállás  | ≤2 mΩ               |
| Vezeték csatlakozás keresztmetszet, finomsodratú, érvéghüvelyekkel DIN 46228/1, névleges csatlakozás, min. | 1 mm <sup>2</sup>   | Vezeték csatlakozási keresztmetszet AWG, max.   | AWG 16              |
| Vezeték csatlakozási keresztmetszet AWG, min.  | AWG 20              | Vezeték csatlakozási keresztmetszet, finomsodratú, max.   | 2,5 mm <sup>2</sup> |
| Vezeték csatlakozási keresztmetszet, finomsodratú, min.  | 1 mm <sup>2</sup>   | Vezeték csatlakozási keresztmetszet, finomsodratú, érvéghüvelyekkel DIN 46228/1, névleges csatlakozás, max. | 2,5 mm <sup>2</sup> |
| Vezeték keresztmetszet, tömör, max.  | 2,5 mm <sup>2</sup> | Vezeték keresztmetszet, tömör, min.   | 1 mm <sup>2</sup>   |
| Vezeték-keresztmetszet, max.   | 2,5 mm <sup>2</sup> | Vezeték-keresztmetszet, min.  | 1 mm <sup>2</sup>   |

A létrehozás dátuma 2024. május 23. 5:12:47 CEST

A katalógus állapota 18.05.2024 / A műszaki módosítások jogát fenntartjuk.

## HDC HE 24 N MQT BL

Weidmüller Interface GmbH & Co. KG  
Klingenbergstraße 26  
D-32758 Detmold  
Germany

www.weidmueller.com

## Műszaki adatok

## Besorolások

|             |             |             |             |
|-------------|-------------|-------------|-------------|
| ETIM 6.0    | EC000438    | ETIM 7.0    | EC000438    |
| ETIM 8.0    | EC000438    | ETIM 9.0    | EC000438    |
| ECLASS 9.0  | 27-44-02-05 | ECLASS 9,1  | 27-44-02-05 |
| ECLASS 10.0 | 27-44-02-05 | ECLASS 11.0 | 27-44-02-05 |
| ECLASS 12.0 | 27-44-02-05 | ECLASS 13.0 | 27-44-02-05 |

## Termékek környezetvédelmi megfelelése

|            |   |
|------------|---|
| REACH SVHC | Lead 7439-92-1 Potassium perfluorobutane sulfonate 29420-49-3 |
| SCIP       | e98b2b24-ba23-41bf-8d19-0dda3647412f                          |

## Tanúsítványok

Jóváhagyások



|                           |             |
|---------------------------|-------------|
| ROHS                      | Megfelel    |
| UL File Number Search     | UL weboldal |
| Tanúsítvány száma (cULus) | E92202      |

## Letöltések

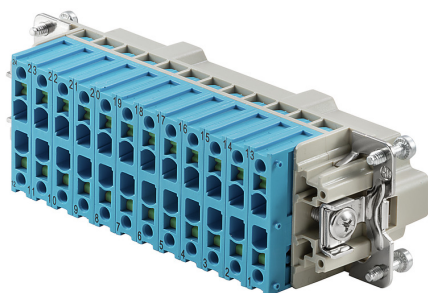
|                             |  |
|-----------------------------|--|
| Engineering Data            | <a href="#">CAD data – STEP</a>  |
| Product Change Notification | <a href="#">Technische Änderung zu HDC HE SNAPIN Kontakteinsätzen</a><br><a href="#">Technical change to HDC HE SNAPIN contact inserts</a><br><a href="#">Product Change Notice PCN-PB72-20240321-00-A_de</a><br><a href="#">Product Change Notice PCN-PB72-20240321-00-A_en</a> |
| Katalógusok                 | <a href="#">Catalogues in PDF-format</a>   |

**HDC HE 24 N MQT BL**

**Weidmüller Interface GmbH & Co. KG**  
Klingenbergstraße 26  
D-32758 Detmold  
Germany

[www.weidmueller.com](http://www.weidmueller.com)

**Rajzok**



## HDC HE 24 N MQT BL

Weidmüller Interface GmbH &amp; Co. KG

Klingenbergstraße 26

D-32758 Detmold

Germany

www.weidmueller.com

## Tartozékok

## Lapos csavarhúzó



Szigetelt hornyos csavarhúzó, SDI DIN 7437, ISO 2380/2, Hegy: DIN 5264, ISO 2380/1 szerint, SoftFinish-markolat

## Általános rendelési adatok

|                |                            |                        |
|----------------|----------------------------|------------------------|
| Típus          | SDIS 0.6X3.5X100           | Verzió                 |
| Rendelési szám | <a href="#">6008390000</a> | Csavarhúzó, Csavarhúzó |
| GTIN (EAN)     | 4032248056354              |                        |
| Qty.           | 1 Stück                    |                        |

## DSTV



Különböző tartozékok állnak rendelkezésre betétjeinkhez. Ez tartalmazza a kódoló elemeket is a betétekhez.

## Általános rendelési adatok

|                |                            |  |
|----------------|----------------------------|--|
| Típus          | DSTV COST4                 | Verzió   |
| Rendelési szám | <a href="#">1471300000</a> | Ipari nehézcsatlakozók, Tartozékok, Rögzítő rendszer |
| GTIN (EAN)     | 4008190017354              |  |
| Qty.           | 100 Stück                  |  |

|                |                            |   |
|----------------|----------------------------|---|
| Típus          | DSTV COBU5                 | Verzió  |
| Rendelési szám | <a href="#">1471500000</a> | Ipari nehézcsatlakozók, Tartozékok, Kódoló elem |
| GTIN (EAN)     | 4008190178543              |   |
| Qty.           | 100 Stück                  |   |

## HDC HE 24 N MQT BL

Weidmüller Interface GmbH &amp; Co. KG

Klingenbergstraße 26

D-32758 Detmold

Germany

www.weidmueller.com

## Tartozékok

## Lapos csavarhúzó



Hornyos csavarhúzó lekerekített pengével SD DIN 5265, ISO 2380/2, behajtó a DIN 5264, ISO 2380/1 szerint.  
Chrom Top hegy, SoftFinish markolat

## Általános rendelési adatok

|                |                            |                        |
|----------------|----------------------------|------------------------|
| Típus          | SDS 0.6X3.5X100            | Verzió                 |
| Rendelési szám | <a href="#">6008330000</a> | Csavarhúzó, Csavarhúzó |
| GTIN (EAN)     | 4032248056286              |                        |
| Qty.           | 1 Stück                    |                        |