

LLFS 7.50/03/90V 5.0SN BK BX

Weidmüller Interface GmbH & Co. KG

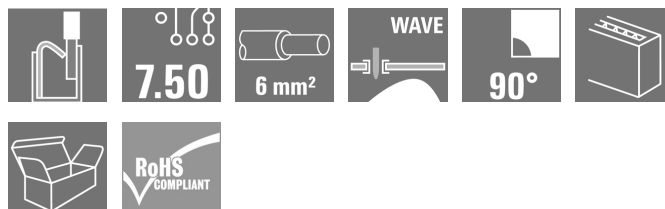
Klingenbergstraße 26

D-32758 Detmold

Germany

www.weidmueller.com

Product image



Szilárd, közvetlen csatlakoztatás extrém áram- és feszültségkövetelmények esetén minden teljesítmény-elektronikai alkalmazásban, például napenergiás inverterek, frekvenciaátalakítók, szervovezérlők és tápellátások.

Általános rendelési adatok

| | |
|----------------|--|
| Verzió | Nyomatott áramköri panel csatlakozók, 7.50 mm, Pólusszám: 3, 90°, Forrasztótűske hossza (l): 5 mm, ónozott, fekete, PUSH IN aktuátor nélkül, Rögzítési tartomány, névleges csatlakozás, max.: 6 mm², Doboz |
| Rendelési szám | 2473010000 |
| Típus | LLFS 7.50/03/90V 5.0SN BK BX |
| GTIN (EAN) | 4050118658132 |
| Qty. | 80 Stück |
| Termékadatok | IEC: 1000 V / 41 A / 0.5 - 6 mm² UL: 600 V / 37 A / AWG 24 - AWG 8 |
| Csomagolás | Doboz |

A létrehozás dátuma 2024. június 3. 12:52:44 CEST

A katalógus állapota 18.05.2024 / A műszaki módosítások jogát fenntartjuk.

LLFS 7.50/03/90V 5.0SN BK BX

Weidmüller Interface GmbH & Co. KG
Klingenbergstraße 26
D-32758 Detmold
Germany

www.weidmueller.com

Műszaki adatok

Méretetek és tömegek

| | | | |
|-----------------------------------|------------|-----------------|------------|
| Mélység | 20,05 mm | Mélység (coll) | 0,789 inch |
| Magasság | 30,56 mm | Magasság (coll) | 1,203 inch |
| Legalacsonyabb változat magassága | 25,56 mm | Szélesség | 23,5 mm |
| Szélesség (coll) | 0,925 inch | Nettó tömeg | 12,425 g |

Anyagjellemzők

| | | | |
|---|----------------------|----------------------------|---------|
| Szigetelőanyag | Wemid (PA) | Szín | fekete |
| Színskála (hasonló) | RAL 9011 | Szigetelőanyag csoport | I |
| Szigetelés erőssége | $\geq 10^8 \Omega$ | UL 94 éghetőségi osztály | V-0 |
| Érintkező anyaga | Cu-ötvözet | Érintkező felület | ónozott |
| Forrasztott csatlakozás rétegszerkezete | 4...10 μ Sn matt | Tárolási hőmérséklet, min. | -40 °C |
| Tárolási hőmérséklet, max. | 70 °C | Üzemi hőmérséklet, min. | -40 °C |
| Üzemi hőmérséklet, max. | 120 °C | | |

Névleges adatok IEC szerint

| | | | |
|---|-----------------------|---|---------|
| szabvány szerint tesztelve | IEC 60947-7-1 szerint | Névleges áram, min. pólusszám (Tu=20 °C) | 41 A |
| Névleges áram, maximális pólusszám (Tu=20 °C) | 34 A | Névleges áram, min. pólusszám (Tu=40°C) | 37 A |
| Névleges áram, maximális pólusszám (Tu=40°C) | 29 A | Névleges feszültség a II/2 túlfeszültség osztályhoz / szennyezés mértékéhez | 1 000 V |
| Névleges feszültség a III/2 túlfeszültség osztályhoz / szennyezés mértékéhez | 1 000 V | Névleges feszültség a III/3 túlfeszültség osztályhoz / szennyezés mértékéhez | 1 000 V |
| Névleges lökfeszültség a II/2 túlfeszültség osztályhoz / szennyezés mértékéhez | 8 kV | Névleges lökfeszültség a III/2 túlfeszültség osztályhoz / szennyezés mértékéhez | 8 kV |
| Névleges lökfeszültség a III/3 túlfeszültség osztályhoz / szennyeződés mértékéhez | 8 kV | | |

Csomagolás

| | | | |
|---------------|--------|---------------|--------|
| Csomagolás | Doboz | VPE hosszúság | 220 mm |
| VPE szélesség | 211 mm | VPE magasság | 46 mm |

Rendszerparaméterek

| | | | |
|---------------------------------------|-----------------------------|---|---------------------------|
| Termékcsalád | OMNIMATE Power - sorozat LL | Vezetékcsatlakozás-technika | PUSH IN aktuátor nélkül |
| Felszerelés NYÁK-ra | THT-forrasztott csatlakozás | Vezeték kimeneti irány | 90° |
| Osztás, mm (P) | 7,5 mm | Osztás, inch (P) | 0,295 " |
| Pólusszám | 3 | Érintkezősorok száma | 1 |
| Az ügyfél szereli fel | Nem | Sorok száma | 1 |
| Forrasztótűske hossza (I) | 5 mm | Forrasztótűske méretei | d = 1.5 mm |
| Forrasztószem furatátmérője (D) | 2 mm | Forrasztószem furatátmérőjének tűrése (D) | + 0,1 mm |
| Forrasztótűskék száma pólusonként | 1 | Csupaszolási hossz | 12 mm |
| L1, mm | 15 mm | L1, inch | 0,59 " |
| Érintésvédelem a DIN VDE 0470 szerint | IP 20 | Érintésvédelem a DIN VDE 57 106 szerint | Ujjak számára biztonságos |
| Védelmi osztály | IP20 | | |

LLFS 7.50/03/90V 5.0SN BK BX

Weidmüller Interface GmbH & Co. KG
Klingenbergstraße 26
D-32758 Detmold
Germany

www.weidmueller.com

Műszaki adatok

Csatlakoztatható vezetékek

| | | | |
|---|------------------------------------|----------------------|-----------------------------|
| Rögzítési tartomány, névleges csatlakozás, min. | 0,25 mm ² | | |
| Rögzítési tartomány, névleges csatlakozás, max. | 6 mm ² | | |
| Tömör, min. H05(07) V-U | 0,5 mm ² | | |
| Tömör, max. H05(07) V-U | 6 mm ² | | |
| Többeres, min. H07V-R | 0,5 mm ² | | |
| Flexibilis, min. H05(07) V-K | 0,5 mm ² | | |
| Flexibilis, max. H05(07) V-K | 6 mm ² | | |
| műanyag galléros érvéghüvellyel, DIN 46228 pt 4, min. | 0,25 mm ² | | |
| műanyag galléros érvéghüvellyel, DIN 46228 pt 4, max. | 6 mm ² | | |
| érvéghüvellyel, DIN 46228 1. pont, min. | 0,25 mm ² | | |
| érvéghüvellyel, DIN 46228 pt 1, max. | 6 mm ² | | |
| Rögzíthető vezeték | Vezetékcsatlakozás keresztmetszete | Típus | finom huzalozás |
| | | névleges | 0,5 mm ² |
| | érvéghüvely | Csupaszolási hossz | névleges 14 mm |
| | | Ajánlott érvéghüvely | H0.5/18 OR |
| | Vezetékcsatlakozás keresztmetszete | Típus | finom huzalozás |
| | | névleges | 1 mm ² |
| | érvéghüvely | Csupaszolási hossz | névleges 15 mm |
| | | Ajánlott érvéghüvely | H1.0/18 GE |
| | Vezetékcsatlakozás keresztmetszete | Típus | finom huzalozás |
| | | névleges | 1,5 mm ² |
| | érvéghüvely | Csupaszolási hossz | névleges 15 mm |
| | | Ajánlott érvéghüvely | H1.5/18D SW |
| | | Csupaszolási hossz | névleges 12 mm |
| | | Ajánlott érvéghüvely | H1.5/12 |
| | Vezetékcsatlakozás keresztmetszete | Típus | finom huzalozás |
| | | névleges | 0,75 mm ² |
| | érvéghüvely | Csupaszolási hossz | névleges 14 mm |
| | | Ajánlott érvéghüvely | H0.75/18 W |
| | Vezetékcsatlakozás keresztmetszete | Típus | finom huzalozás |
| | | névleges | 2,5 mm ² |
| | érvéghüvely | Csupaszolási hossz | névleges 14 mm |
| | | Ajánlott érvéghüvely | H2.5/19D BL |
| | | Csupaszolási hossz | névleges 12 mm |
| | | Ajánlott érvéghüvely | H2.5/12 |
| | Vezetékcsatlakozás keresztmetszete | Típus | finom huzalozás |
| | | névleges | 4 mm ² |
| | érvéghüvely | Csupaszolási hossz | névleges 12 mm |
| | | Ajánlott érvéghüvely | H4.0/12 |
| | | Csupaszolási hossz | névleges 14 mm |
| | | Ajánlott érvéghüvely | H4.0/20D GR |
| | Vezetékcsatlakozás keresztmetszete | Típus | finom huzalozás |
| | | névleges | 6 mm ² |
| | érvéghüvely | Csupaszolási hossz | névleges 14 mm |
| | | Ajánlott érvéghüvely | H6.0/20 SW |
| | | Csupaszolási hossz | névleges 12 mm |
| | | Ajánlott érvéghüvely | H6.0/12 |

Hivatkozási szöveg Az érvéghüvelyek hosszát a terméknek és a névleges feszültségnek megfelelően kell megválasztani. A műanyag gallér külső átmérője nem lehet nagyobb az osztásnál (P)

LLFS 7.50/03/90V 5.0SN BK BX

Weidmüller Interface GmbH & Co. KG
Klingenbergstraße 26
D-32758 Detmold
Germany


www.weidmueller.com

Műszaki adatok

CSA névleges adatok

| | | | |
|---|--------|---|-------|
| Névleges feszültség (B felhasználási csoport / CSA) | 600 V | Névleges feszültség (C felhasználási csoport / CSA) | 600 V |
| Névleges feszültség (D felhasználási csoport / CSA) | 600 V | Névleges áram (B felhasználási csoport / CSA) | 37 A |
| Névleges áram (C felhasználási csoport / CSA) | 37 A | Névleges áram (D felhasználási csoport / CSA) | 5 A |
| Vezeték keresztmetszet, AWG, min. | AWG 24 | Vezeték keresztmetszet, AWG, max. | AWG 8 |

UL 1059 névleges adatok

| | | | |
|---|---|---|--------|
| Intézet (cURus) |  | Tanúsítvány száma (cURus) | E60693 |
| Névleges feszültség (B felhasználási csoport / UL 1059) | 600 V | Névleges feszültség (C felhasználási csoport / UL 1059) | 600 V |
| Névleges feszültség (D felhasználási csoport / UL 1059) | 600 V | Névleges áram (B felhasználási csoport / UL 1059) | 37 A |
| Névleges áram (C felhasználási csoport / UL 1059) | 37 A | Névleges áram (D felhasználási csoport / UL 1059) | 5 A |
| Vezeték keresztmetszet, AWG, min. | AWG 24 | Vezeték keresztmetszet, AWG, max. | AWG 8 |
| Hivatkozás a tanúsítási értékekre | A megadott adatok maximális értékek - lásd a tanúsítványt. | | |

Típusvizsgálatok

| | | | |
|----------------------------------|----------------|---|-----------------------------|
| Teszt: Jelölések tartóssága | Teszt | eredetjelölés, típusazonosítás, anyagtípus, raszter, tartósság | |
| | Kiértékelés | elérhető | |
| Teszt: Rögzíthető keresztmetszet | Standard | IEC 60999-1 szabvány, 7 és 9.1 / 11.99 szakasz, IEC 60947-1 szabvány, 8.2.4.5.1 / 03.11 szakasz | |
| | Vezeték típusa | Vezető típusa és keresztmetszete | tömör, 0,5 mm ² |
| | | Vezető típusa és keresztmetszete | sodrott 0,5 mm ² |
| | | Vezető típusa és keresztmetszete | tömör, 6 mm ² |
| | | Vezető típusa és keresztmetszete | sodrott 6 mm ² |
| | | Vezető típusa és keresztmetszete | AWG 24/19 |
| | | Vezető típusa és keresztmetszete | AWG 24/1 |
| | | Vezető típusa és keresztmetszete | AWG 10/1 |
| | | Vezető típusa és keresztmetszete | AWG 10/19 |
| | | Vezető típusa és keresztmetszete | H07V-K10 |
| | Kiértékelés | átadva | |

LLFS 7.50/03/90V 5.0SN BK BX

Weidmüller Interface GmbH & Co. KG
Klingenbergstraße 26
D-32758 Detmold
Germany

www.weidmueller.com

Műszaki adatok

| | | | |
|---|----------------|--|-----------|
| Vezetékek sérülésének és véletlen meglazulásának vizsgálata | Standard | IEC 60999-1 szabvány, 9.4 / 11.99 szakasz, IEC 60999-1 szabvány, 9.5 / 11.99 szakasz | |
| | Követelmény | 0,3 kg | |
| | Vezeték típusa | Vezető típusa és keresztmetszete | H05V-K0.5 |
| | | Vezető típusa és keresztmetszete | H05V-U0.5 |
| | Kiértékelés | átadva | |
| | Követelmény | 0,7 kg | |
| | Vezeték típusa | Vezető típusa és keresztmetszete | H07V-K2.5 |
| | | Vezető típusa és keresztmetszete | H07V-U2.5 |
| | Kiértékelés | átadva | |
| | Követelmény | 0,9 kg | |
| | Vezeték típusa | Vezető típusa és keresztmetszete | H07V-K4 |
| | | Vezető típusa és keresztmetszete | H07V-U4.0 |
| | Kiértékelés | átadva | |
| | Követelmény | 1,4 kg | |
| | Vezeték típusa | Vezető típusa és keresztmetszete | H07V-K6 |
| | | Vezető típusa és keresztmetszete | H07V-U6 |
| | Kiértékelés | átadva | |
| Kihúzási vizsgálat | Standard | DIN EN 60999-1 szabvány, 9.5 / 12.00 szakasz | |
| | Követelmény | ≥20 N | |
| | Vezeték típusa | Vezető típusa és keresztmetszete | H05V-K0.5 |
| | | Vezető típusa és keresztmetszete | H05V-U0.5 |
| | Kiértékelés | átadva | |
| | Követelmény | ≥50 N | |
| | Vezeték típusa | Vezető típusa és keresztmetszete | H07V-K2.5 |
| | | Vezető típusa és keresztmetszete | H07V-U2.5 |
| | Kiértékelés | átadva | |
| | Követelmény | ≥60 N | |
| | Vezeték típusa | Vezető típusa és keresztmetszete | H07V-K4 |
| | | Vezető típusa és keresztmetszete | H07V-U4.0 |
| | Kiértékelés | átadva | |
| | Követelmény | ≥80 N | |
| | Vezeték típusa | Vezető típusa és keresztmetszete | H07V-K6 |
| | | Vezető típusa és keresztmetszete | H07V-U6 |
| | Kiértékelés | átadva | |

Besorolások

| | | | |
|-------------|-------------|-------------|-------------|
| ETIM 6.0 | EC002643 | ETIM 7.0 | EC002643 |
| ETIM 8.0 | EC002643 | ETIM 9.0 | EC002643 |
| ECLASS 9.0 | 27-44-04-01 | ECLASS 9,1 | 27-44-04-01 |
| ECLASS 10.0 | 27-44-04-01 | ECLASS 11.0 | 27-46-01-01 |
| ECLASS 12.0 | 27-46-01-01 | ECLASS 13.0 | 27-46-01-01 |

LLFS 7.50/03/90V 5.0SN BK BX

Weidmüller Interface GmbH & Co. KG
Klingenbergstraße 26
D-32758 Detmold
Germany

www.weidmueller.com

Műszaki adatok

Fontos megjegyzés

| | |
|----------------|---|
| IPC megfelelés | A termékek fejlesztése, gyártása és szállítása a nemzetközileg elismert IPC-A-610 szabvány „megengedhető” kategóriája szerint történt. A termékekkel kapcsolatos további követelményeket kérésre kiértékeljük. |
| Megjegyzések | <ul style="list-style-type: none">További változatok külön kérésreA névleges áram a névleges keresztmetszettől és a minimális pólusszámtól függ.Érvéghüvely műanyag gallér nélkül, DIN 46228/1Érvéghüvely műanyag gallérral DIN 46228/4P a rajzon = osztásA névleges adatok kizárólag magától a komponenstől függenek. A más komponensek felé érvényes hénzagokat és kúszóutakat a vonatkozó alkalmazási szabvány szerint kell tervezni.A tesztpont csak potenciálevélteli pontként használható.Az egyállású PCB sorkapcsok 1500 V (DC) vagy 1000 V (AC) feszültségig használhatók. Az alkalmazás során figyelembe kell venni az eszközökre vonatkozó szabványokat, valamint a szükséges légközöket és kúszótávolságokatA termék hosszú idejű tárolása 50 °C átlagos hőmérsékleten és maximum 70% páratartalommal, 36 hónap |

Tanúsítványok

Jóváhagyások



| | |
|---------------------------|-------------|
| ROHS | Megfelel |
| UL File Number Search | UL weboldal |
| Tanúsítvány száma (cURus) | E60693 |

Letöltések

| | |
|---|---|
| Approval/Certificate/Document of Conformity | Declaration of the Manufacturer |
| Engineering Data | CAD data – STEP |
| Product Change Notification | Change of locking system to LLFS 7.50/90 - DE Change of locking system to LLFS 7.50/90 - EN 20210909 Color Change of Actuator to LLF(S) and LUF(S) Family 20210909 LLF(S) und LUF(S) Familie - Farbänderung des Betätigungselementes 20220112 Änderung der LLFS Abdeckplatte 20220112 Change of Cover Plate to LLFS 90 |
| User Documentation | Assembly instruction_Montageanleitung_LLFS_LUFS_EN_DE |
| Katalógusok | Catalogues in PDF-format |

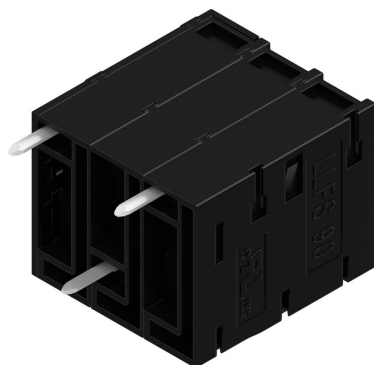
LLFS 7.50/03/90V 5.0SN BK BX

Weidmüller Interface GmbH & Co. KG
Klingenbergstraße 26
D-32758 Detmold
Germany

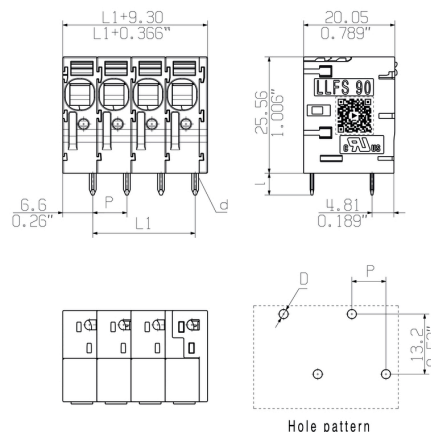
www.weidmueller.com

Rajzok

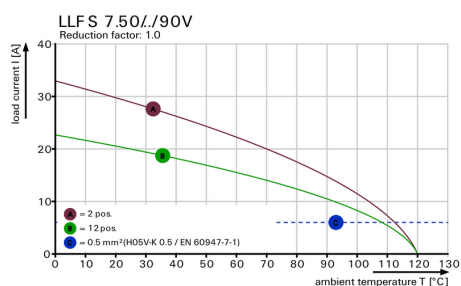
Product image



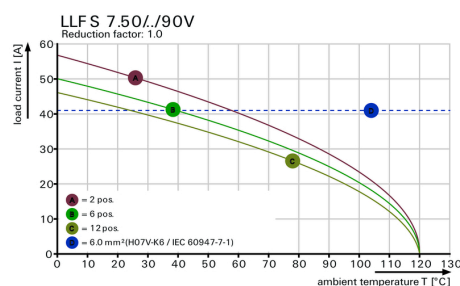
Dimensional drawing



Visszaszabályozási görbe



Visszaszabályozási görbe



A termék előnyei



- Tápellátás UL 600 V-ig
- Eltolt forrasztótűskék

A termék előnyei



- Szerszám nélküli vezetékezés
- A legmagasabb csatlakozási megbízhatóság

LLFS 7.50/03/90V 5.0SN BK BX

Weidmüller Interface GmbH & Co. KG

Klingenbergstraße 26

D-32758 Detmold

Germany

www.weidmueller.com

Tartozékok

Szerszámok



- Csupaszoló szerszámok automatikus beállítással
- Flexibilis és tömör vezetékekhez
- Ideális választás gépészeti és üzemmérnöki feladatokhoz, vasúti alkalmazásokhoz, szélenergiához, robottechnológiához, robbanásvédelemhez, illetve hajózáshoz, platformok és hajók építéséhez
- A csupaszolási hossz végütközővel állítható
- A befogópofák automatikus nyitása csupaszolás után
- Nincs Fan-Out az egyes vezetékeknel
- Különböző szigetelési vastagságokhoz állítható
- Kettős szigetelésű kábelek két műveleti lépésben, speciális beállítás nélkül
- Nincs holtjáték az önbeálló vágóegységben
- Hosszú élettartam
- Optimalizált ergonómiájú kivitel

Általános rendelési adatok

| | | |
|----------------|----------------------------|--|
| Típus | STRIPAX | Verzió |
| Rendelési szám | 6005000000 | Szerszámok, Csupaszoló és vágószerszám |
| GTIN (EAN) | 4008190072506 | |
| Qty. | 1 Stück | |

Lapos csavarhúzó



Hornycsavarhúzó lekerekített pengével SD DIN 5265, ISO 2380/2, behajtó a DIN 5264, ISO 2380/1 szerint. Chrom Top hegy, SoftFinish markolat

Általános rendelési adatok

| | | |
|----------------|----------------------------|------------------------|
| Típus | SDS 0.5X3.0X80 | Verzió |
| Rendelési szám | 6008320000 | Csavarhúzó, Csavarhúzó |
| GTIN (EAN) | 4032248056262 | |
| Qty. | 1 Stück | |

LLFS 7.50/03/90V 5.0SN BK BX

Weidmüller Interface GmbH & Co. KG

Klingenbergstraße 26

D-32758 Detmold

Germany

www.weidmueller.com

Tartozékok

Lapos csavarhúzó



Szigetelt hornyos csavarhúzó, SDI DIN 7437, ISO 2380/2, Hegy: DIN 5264, ISO 2380/1 szerint, SoftFinish-markolat

Általános rendelési adatok

| | | |
|----------------|----------------------------|------------------------|
| Típus | SDIS 0.5X3.0X100 | Verzió |
| Rendelési szám | 6008380000 | Csavarhúzó, Csavarhúzó |
| GTIN (EAN) | 4032248056347 | |
| Qty. | 1 Stück | |

További tartozékok

**A tökéletes megoldás létrehozásakor nem létezik kis feladat.**

A csatlakoztatás módja csupán kis része a teljes folyamatnak. Olyan alkalmazásokban, ahol a potenciálokat vizsgálni, csoportosítani, sőt elszigetelni kell, a tökéletes megoldás kulcsa gyakran a kis részletekben rejlik.

A kicsi, de alapvető részletek nélkül nem rendszer a rendszer:

- a vizsgálódugaszok megbízható mérést biztosítanak a diagnosztikai csatlakozókon

A gyártási folyamattal és az alkalmazással karöltve.

Általános rendelési adatok

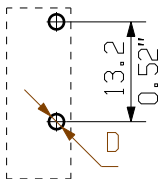
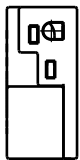
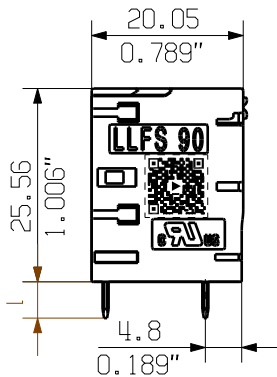
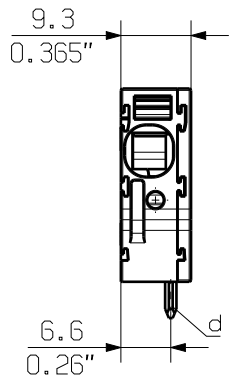
| | | | | |
|----------------|----------------------------|---|--------------|------------|
| Típus | PS 2.0 MC | Verzió | Termékadatok | Csomagolás |
| Rendelési szám | 6310000000 | NYÁK dugaszoló csatlakozó, Tartozékok, Vizsgálódugó, piros, | | Doboz |
| GTIN (EAN) | 4008190000059 | Pólusszám: 1 | | |
| Qty. | 20 Stück | | | |

The reproduction, distribution and utilization of this document as well as the communication of its contents to others without explicit authorization is prohibited. Offenders will be held liable for the payment of damages. Weidmüller exclusively reserves the right to file for patents, utility models or designs.

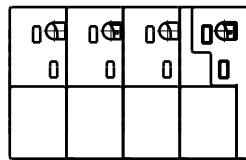
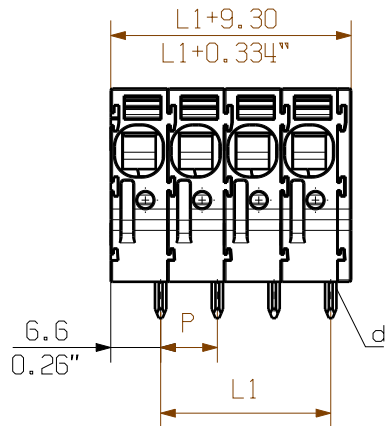
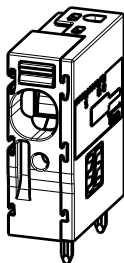
© Weidmüller Interface GmbH & Co. KG

General customer drawing, topical version only if required

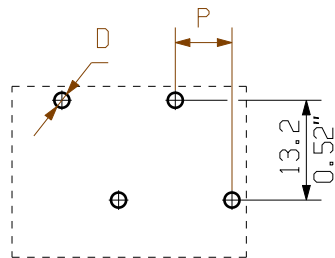
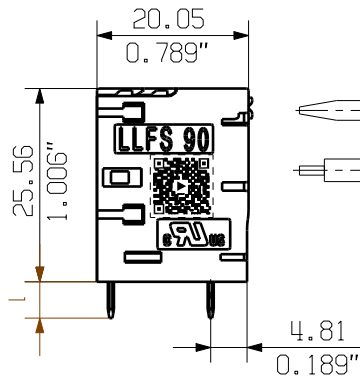
The English version is binding



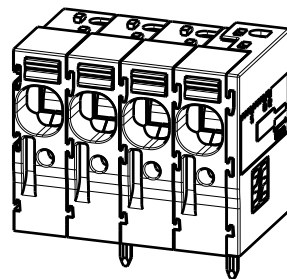
Hole pattern



Pole: 1 2 3 4...



Hole pattern



P = 7.50
0.295" (Pitch)
D = Ø2 +0.1
0.079"
d = 1.5x0.8
0.059"x0.031"
l = 5.0 +0.2 -0.6
0.197"

| | | |
|---------|---------|-----------|
| 12 | 82.50 | 3.248 |
| 11 | 75.00 | 2.953 |
| 10 | 67.50 | 2.657 |
| 9 | 60.00 | 2.362 |
| 8 | 52.50 | 2.067 |
| 7 | 45.00 | 1.772 |
| 6 | 37.50 | 1.476 |
| 5 | 30.00 | 1.181 |
| 4 | 22.50 | 0.886 |
| 3 | 15.00 | 0.591 |
| 2 | 7.50 | 0.295 |
| n Poles | L1 [mm] | L1 [inch] |

For the mounting of PCBs, it should be noted that the rated data relates only to the PCB components alone. The necessary creepage and clearance paths must be observed in connection with the respective applicant in accordance to IEC 60664-1 (VDE 0110). The current-carrying capacity and pitch tolerance is to be determined according to DIN IEC 60326-3 very fine.

Weidmüller PCB components are tested to the IEC 60947-7-4 standard, and are valid for its field of application. Provided that the components are used to the intended purpose, all requirements with respect to the occurring of electrical, mechanical, thermic and corrosive stress will be satisfied.



| | | | |
|--|--------------|--|--|
| General Tolerances: <input type="checkbox"/> WN700144-W.. <input type="checkbox"/> WN 212010 <input checked="" type="checkbox"/> ISO 2768-mK | | Tolerances ISO 8015 | |
| Changes: EC00005454 1 | | Weidmüller | |
| Mat. No. (SAP) 2473020000 | | | |
| Drawings Assembly | | 61340 10 Drawing no. Index Scale: 2:1 Sheet 2 / 4 | |
| Drawn | Xiang, Keqin | | |
| Responsible | Xiang, Keqin | | |
| Approved | Xu, Shary | 18.01.2022 | |
| | | LLFS 7.50/.../90 ... PCB TERMINAL LEITERPLATTENKLEMME | |

Recommended wave soldering profiles

Weidmüller Interface GmbH & Co. KG
Klingenbergstraße 16
D-32758 Detmold
Germany
Fon: +49 5231 14-0
Fax: +49 5231 14-292083
www.weidmueller.com

Single Wave:



Double Wave:



Wave soldering profiles

Wired connection elements should be processed in accordance with the DIN EN 61760-1 standard. We have included two recommendations for practical wave soldering profiles, with which Weidmüller PCB terminals and connectors are qualified.

When choosing a suitable profile for your application, the following factors also need to be considered:

- PCB thickness
- Proportion of Cu in the layers
- Single/double-sided assembly
- Product range
- Heating and cooling rates

The single and double wave profiles each indicate the recommended operating range, including the maximum soldering temperature of 260°C. In practice, the maximum soldering temperature is quite often well below the above maximum profile.

We reserve the right to make technical changes.