

## PRO TOP2 240W 24V 10A UW EX

Weidmüller Interface GmbH &amp; Co. KG

Klingenbergstraße 26

D-32758 Detmold

Germany

www.weidmueller.com



A gyártási folyamatoknak mindig hatékonyaknak kell lenniük. A teljesítmény mellett az energiahatékonyság és a fenntarthatóság szintén egyre fontosabb szerepet játszik a csúcsmódnak ágazatban. A PROtop tápegységek kiváló teljesítmény adatokat ötvöznek egyedülálló fenntarthatósággal, amelyek pozitív hatást gyakorolnak a teljes termelő létesítmény termelékenységére.

A PROtop számos olyan előnyt kínál, amelyek valódi versenyelőnyt adnak. Ide tartozik az energiaköltségek tartós csökkenése a nagy hatékonyságnak és az üzem rendelkezésre állásának köszönhetően, amit a hosszú üzemi élettartam és a magas átlagos üzemidő értékek biztosítanak. Emellett a rendkívül helytakarékos kialakítások miatt nagy a funkcionális sűrűség.

A PROtop jelentős megtakarításokat érhet el a hagyományos tápegységekhez képest. Megnövelt hatékonysága naponta átlagosan 50 kWh-t takarít meg közepes nagyságú, kb. 100 PROtop tápegységgel rendelkező, három műszakban működő gyártóberendezésen. Ez évente 15.000 kWh-nál is nagyobb növekedést eredményez, és javítja a létesítmény karbon lábnyomát is. Az élettartam, amely kétszer akkora, mint a standard tápegységeké, szintén fenntartható módon csökkenti az újraszerelés és a csere költségeit.

## Általános rendelési adatok

Változat	Áramellátás, tápegység, 24 V
Rendelési szám	<a href="#">2467260000</a>
Típus	PRO TOP2 240W 24V 10A UW EX
GTIN (EAN)	4050118482164
Qty.	1 Stück

## PRO TOP2 240W 24V 10A UW EX

Weidmüller Interface GmbH & Co. KG  
Klingenbergstraße 26  
D-32758 Detmold  
Germany

www.weidmueller.com

## Műszaki adatok

## Méretetek és tömegek

Mélység	125 mm	Mélység (coll)	4,921 inch
Magasság	130 mm	Magasság (coll)	5,118 inch
Szélesség	50 mm	Szélesség (coll)	1,969 inch
Nettó tömeg	1 060 g		

## Hőmérsékletek

Tárolási hőmérséklet	-40 °C...85 °C	Üzemi hőmérséklet	-40 °C...75 °C
Páratartalom üzemi hőmérsékleten	5...95% páralecsapódás nem megengedett		

## Bemenet

AC bemenő feszültség tartomány	85...550 V AC
Bekapcsolási áram	Max. 10 A
Bemeneti biztosíték (belső)	Igen
Csatlakozórendszer	Húzókegyel
DC bemenő feszültség tartomány	90...800 V DC
Frekvenciatartomány, AC	45...65 Hz
Javasolt tartalék biztosíték	5 A, DI / 6 A, Char. B / 6 A, Char C
Névleges bemenő feszültség	100 – 500 V AC / 120 – 500 V DC
Névleges áramfelvétel	262,3 VA
Teljesítménytényező	Teljesítménytényező, jellemzően 0,75
	Bemeneti feszültség 400 V
	Környezeti hőmérséklet 25 °C
	Kimenő teljesítmény 120 W
Túlfeszültség-védelem	Varisztor
Áramfelvétel a bemeneti feszültség függvényében	Feszültségtípus AC
	Bemeneti feszültség 85 V
	Bemeneti áram 3,6 A

## Kimenet

Csatlakozórendszer	Csavaros csatlakozás
DCL - peak load reserve	Multiple of the rated current 600 %
	Boost duration 15 ms
Felfutási idő	≤ 100 ms
Hálózati kimaradás áthidalási idő	Hálózati kimaradás áthidalási ideje min. 20 ms
	Bemenet feszültségtípus AC
	Bemeneti feszültség 110 V
	Kimeneti áramerősség 10 A
	Kimeneti feszültség 24 V
Kimenő feszültség, max.	28,8 V
Kimenő feszültség, megjegyzés	potenciométerrel vagy kommunikációs modullal állítható
Kimenő feszültség, min.	22,5 V
Kimenő teljesítmény	240 W
Maradék hullámosság, csúcsértékek	< 50 mVss @ U <sub>Nenn</sub> , Full Load
Névleges kimeneti áram U <sub>eseténévl.</sub>	10 A @ 60 °C
Névleges kimenő feszültség	24 V DC ± 1 %
Párhuzamos csatlakozási opció	yes, max 10
Záróirányú feszültség elleni védelem	Igen

## PRO TOP2 240W 24V 10A UW EX

Weidmüller Interface GmbH & Co. KG  
Klingenbergstraße 26  
D-32758 Detmold  
Germany

www.weidmueller.com

## Műszaki adatok

## Általános adatok

Földszivárgóáram, max.	3,5 mA	Hatásfok	91.5%
Ház kiviteli változat	Fém, korrózióálló	Teljesítményveszteség, névleges terhelés	18,1 W
Teljesítményveszteség, üresjárat	5 W	Túlfeszültség kategória	II, III
Visszaszabályozás	> 60°C (2.5% / 1°C)	Védelmi osztály	IP20
Védőbevonat	Igen		

## ENT / ütés / vibráció

Rezgésállóság, IEC 60068-2-6	2.3 g (on DIN rail), 4 g (with direct mounting)	Zajkibocsátás az EN55032 szabványnak megfelelően	B osztály
Zavartűrés-vizsgálat a köv. szerint:	EN 55032:2015, EN 61000-3-2:2019, EN 61000-6-3:2007/A1:2011, EN 61000-6-4:2007/A1:2011, EN 61000-3-3:2013+A1:2019, EN 55035:2017, EN 61000-6-1:2019, EN 61000-6-2:2019, IEC 61000-4-2:2008, IEC 61000-4-3:2006+A1:2007+A2:2010, IEC 61000-4-4:2012, IEC 61000-4-5:2014, IEC 61000-4-6:2013, IEC 61000-4-8:2009, IEC 61000-4-11:2004	Ütésállóság, IEC 60068-2-27	30g minden irányban

## Szigetelések koordinálása

Szennyezés súlyossága	2	Szigetelési feszültség, bemenet / föld	3,2 kV
Szigetelési feszültség, bemenet/kimenet	3,5 kV	Szigetelési feszültség, kimenet / föld	0,5 kV
Túlfeszültség kategória	II, III	Védettségi osztály	I, PE-csatlakozással

## Elektromos biztonság (alkalmazott szabványok)

Biztonság transzformátorok kapcsolóüzemű tápegységekhez	Az EN 61558-2-17 szerint	Biztonsági extra kis feszültség	SELV az IEC 60950-1 szerint, PELV according to EN 60204-1
Elektromos gépi berendezés	Acc. to EN60335-1	Elektronikus berendezéssel történő használatra	Acc. to EN50178
Veszélyes áramütést okozó áramokkal szembeni védelem	Acc. to VDE0106-101	Védő leválasztás / áramütéssel szembeni védelem	VDE0100-410 / acc. to DIN57100-410

## Csatlakozási adatok (bemenet)

Csatlakozórendszer	Húzókéngyel	Kapcsok száma	3 a következőhöz: L/N/PE
Vezeték csatlakozási keresztmetszet, flexibilis (bement) max.	4 mm <sup>2</sup>	Vezeték-keresztmetszet, AWG/kcmil , max.	12
Vezeték-keresztmetszet, AWG/kcmil , min.	30	Vezeték-keresztmetszet, flexibilis , min.	0,2 mm <sup>2</sup>
Vezeték-keresztmetszet, merev , max.	4 mm <sup>2</sup>	Vezeték-keresztmetszet, merev , min.	0,2 mm <sup>2</sup>

## PRO TOP2 240W 24V 10A UW EX

Weidmüller Interface GmbH & Co. KG  
Klingenbergstraße 26  
D-32758 Detmold  
Germany

www.weidmueller.com

## Műszaki adatok

## Csatlakozási adatok (kimenet)

Csatlakozórendszer	Csavaros csatlakozás	Kapcsok száma	4 (++) / -)
Vezeték-keresztmetszet, AWG/kcmil , max.	12	Vezeték-keresztmetszet, AWG/kcmil , min.	30
Vezeték-keresztmetszet, flexibilis , max.	4 mm <sup>2</sup>	Vezeték-keresztmetszet, flexibilis , min.	0,2 mm <sup>2</sup>
Vezeték-keresztmetszet, merev , max.	4 mm <sup>2</sup>	Vezeték-keresztmetszet, merev , min.	0,2 mm <sup>2</sup>

## Csatlakozási adatok (jel)

Vezeték csatlakozási keresztmetszet, flexibilis (jel), max.	1,5 mm <sup>2</sup>	Vezeték csatlakozási keresztmetszet, flexibilis (jel), min.	0,2 mm <sup>2</sup>
Vezeték keresztmetszet, AWG/kcmil , max.	16	Vezeték keresztmetszet, AWG/kcmil , min.	28
Vezeték keresztmetszet, tömör , max.	1,5 mm <sup>2</sup>	Vezeték keresztmetszet, tömör , min.	0,2 mm <sup>2</sup>
Vezetékcsatlakozás-technika	Csavaros csatlakozás		

## Jeltovábbítás

LED zöld/piros	Zöld: Üzemben (hibamentes), Flashing green: advance warning I>90%, Green/red flashing: output switched off (switch-off mode), Flashing red: overload/error	Lengő csatlakozó
Állapotrelé (max. terhelés)	Kimenő feszültség OK (30 V DC / 1 A)	Igen

## Jóváhagyások

Intézet (CSA)	CSA	Tanúsítvány száma (CSA)	80043367
---------------	-----	-------------------------	----------

## Besorolások

ETIM 6.0	EC002540	ETIM 7.0	EC002540
ETIM 8.0	EC002540	ETIM 9.0	EC002540
ECLASS 9.0	27-04-07-01	ECLASS 9,1	27-04-07-01
ECLASS 10.0	27-04-07-01	ECLASS 11.0	27-04-07-01
ECLASS 12.0	27-04-07-01	ECLASS 13.0	27-04-07-01

## Termékek környezetvédelmi megfelelése

REACH SVHC	Lead 7439-92-1
SCIP	6d8cdf22-8230-4af8-86c8-3558c716666d

## PRO TOP2 240W 24V 10A UW EX

Weidmüller Interface GmbH & Co. KG  
Klingenbergstraße 26  
D-32758 Detmold  
Germany

www.weidmueller.com

## Műszaki adatok

## Tanúsítványok

Jóváhagyások



ROHS Megfelel

## Letöltések

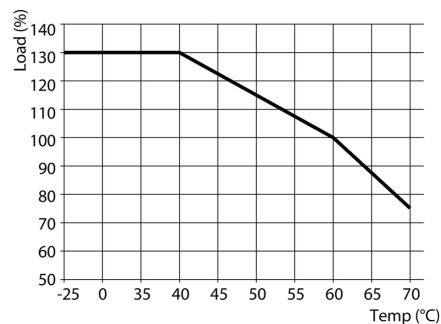
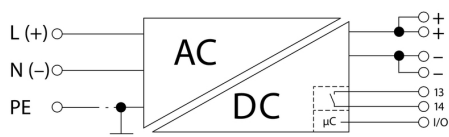
Approval/Certificate/Document of Conformity	<a href="#">DNV Certificate.pdf</a> <a href="#">CSA 61010-1 Certificate.pdf</a> <a href="#">ATEX Certificate.pdf</a> <a href="#">IECEx Certificate.pdf</a> <a href="#">C1D2 Certificate.pdf</a> <a href="#">Declaration of Conformity</a> <a href="#">UK Conformity Assessed</a>
Engineering Data	<a href="#">CAD data – STEP</a>
User Documentation	<a href="#">Instruction sheets</a>
Katalógusok	<a href="#">Catalogues in PDF-format</a>
Kiadványok	<a href="#">Produkt Information PROTOP DE</a> <a href="#">Produkt Information PROTOP EN</a>

## PRO TOP2 240W 24V 10A UW EX

**Weidmüller Interface GmbH & Co. KG**  
Klingenbergstraße 26  
D-32758 Detmold  
Germany

[www.weidmueller.com](http://www.weidmueller.com)

## Rajzok



## PRO TOP2 240W 24V 10A UW EX

Weidmüller Interface GmbH &amp; Co. KG

Klingenbergstraße 26

D-32758 Detmold

Germany

www.weidmueller.com

## Tartozékok

## Kommunikációs modulok



A Weidmüller dugaszolható kommunikációs moduljai révén az egyes komponensek megfelelő adatokat tudnak cserélni a felhővel. Ez lefekteti a célzott folyamat-optimalizálás állapotfelügyelet és távvezérelhetőség használatával történő megalapozását, amely tényezők döntő szerepet játszanak a hatásfok növelésében, amihez a minőség, a folyamat stabilitása és a rendelkezésre járulhat hozzá. A kommunikációs modulok IP20 védeettséggel vannak megtervezve, szerszámok nélkül működtethetők, és rugalmasan adaptálhatók a különböző egyediesíthető kommunikációs protokollokhoz.

## Általános rendelési adatok

Típus	PRO COM IO-LINK	Változat
Rendelési szám	<a href="#">8587360000</a>	Communication module
GTIN (EAN)	4050118599152	
Qty.	1 Stück	
Típus	PRO COM DISPLAY 7S	Változat
Rendelési szám	<a href="#">8466960000</a>	Communication module
GTIN (EAN)	4050118481808	
Qty.	1 Stück	
Típus	PRO COM CAN OPEN EX	Változat
Rendelési szám	<a href="#">8467340000</a>	Communication module
GTIN (EAN)	4050118481822	
Qty.	1 Stück	
Típus	PRO COM CAN OPEN	Változat
Rendelési szám	<a href="#">8467320000</a>	Communication module
GTIN (EAN)	4050118482225	
Qty.	1 Stück	

## W-sorozat



A Weidmüller termékválasztékában vannak végbakok, amelyek garantálják az állandó, megbízható rögzítést a kapocsín és megakadályozzák az elcsúszást. Rendelkezésre állnak csavaros és csavarok nélküli változatok is. A végbakokon jelölési opciók vannak, akár csoportos jelölések részére is, valamint van rajta egy vizsgálódugó tartó is.

## Általános rendelési adatok

Típus	WEW 35/1 VO GF SW	Változat
Rendelési szám	<a href="#">1478990000</a>	Végbak, Wemid, fekete, Sín: TS 35, becsavart állapotban
GTIN (EAN)	4050118286892	
Qty.	50 Stück	

## PRO TOP2 240W 24V 10A UW EX

Weidmüller Interface GmbH &amp; Co. KG

Klingenbergstraße 26

D-32758 Detmold

Germany

www.weidmueller.com

## Tartozékok

Típus	WEW 35/2 V0 GF SW	Változat
Rendelési szám	<a href="#">1479000000</a>	Végbak, Wemid, fekete, Sín: TS 35, becsavart állapotban
GTIN (EAN)	4050118286779	
Qty.	50 Stück	

## Felszerelés



Szerelési tartozék Weidmüller tápegységekhez.

## Általános rendelési adatok

Típus	PRO TOP BRACKETS	Változat
Rendelési szám	<a href="#">1575900000</a>	Rögzítőláb
GTIN (EAN)	4050118683059	
Qty.	1 Stück	

Típus	CP A WALLADAPTER 30 MM	
Rendelési szám	<a href="#">1461870000</a>	
GTIN (EAN)	4050118268225	
Qty.	1 Stück	

Típus	MTA 30 MF	Változat
Rendelési szám	<a href="#">1251320000</a>	Elektronika házak, Rögzítő peremes aljzat
GTIN (EAN)	4050118042702	
Qty.	20 Stück	



## PRO TOP2 240W 24V 10A UW EX

Weidmüller Interface GmbH &amp; Co. KG

Klingenbergstraße 26

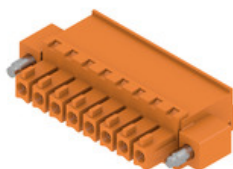
D-32758 Detmold

Germany

www.weidmueller.com

## Tartozékok

## BCZ 3.81/270F



Hüvelyes aljzatos csatlakozók húzókegyeles csavarrendszerrel vezeték csatlakoztatásához.

Három huzalkimeneti irány áll rendelkezésre, rugalmas csatlakozás-szintű kiviteli lehetőségeket kínálva:

- 180° -os vezeték párhuzamos a dugaszolási irányral
- 90° -os vezeték merőleges a fenti dugaszolási irányra
- 270° -os vezeték merőleges a lenti dugaszolási irányra

Három burkolati forma közül lehet választani, amelyek különböző követelményeknek felelnek meg:

- Standard ház peremes aljzat nélkül
- Peremes aljzat csavarral (F)
- Peremes aljzat a Weidmüller szabadalmaztatott kioldó reteszével (LR) húzásmentesítő és szerszám nélkül rögzíthető-kioldható reteszeléshez.

A Weidmüller 3,81 mm (0,15 inch) osztású dugaszoló csatlakozói kompatibilisek az egyedi csatlakozók elrendezésével és megfelelő helyet kínálnak a címkézéshez és a kódoláshoz.

- 0,20 - 1,5 mm<sup>2</sup> (IEC) / 28 - 16 AWG (UL)
- 250 V (IEC) / 300 V (UL)
- 17,5 A (IEC) / 10 A (UL)

## Általános rendelési adatok

Típus	BCZ 3.81/03/270F SN BK ...	Változat	Termékadatok	Csomagolás
Rendelési szám	8569240000	NYÁK dugaszoló csatlakozó, hüvelyes csatlakozó, 3,81 mm,	IEC: 320 V / 17,5 A / 0,2 - 1,5 mm <sup>2</sup>	Doboz
GTIN (EAN)	4050118592436	Pólusszám: 3, 180°, Csavaros csatlakozás, Rögzítési tartomány,	UL: 300 V / 10 A / AWG 28 - AWG 16	
Qty.	50 Stück	névleges csatlakozás, max.: 1,5 mm <sup>2</sup> , Doboz		

## BLZP 5.00HC/90F SN



Hüvelyes dugók húzókegyeles csatlakozással a vezeték csatlakoztatásához megfelelő kivezeti szögben (90° vagy 270°). A hüvelyes csatlakozók helyet biztosítanak a feliratozáshoz és kódolni lehet őket. Peremes aljzattal vagy kioldó retesszel rögzítve. Fel vannak szerelve integrált plusz/mínusz csavarral, a vezeték nem megfelelő behelyezése elleni védelemmel, és nyitott húzókegyellel kerülnek szállításra. HC = nagyáramú

## Általános rendelési adatok

Típus	BLZP 5.00HC/04/90F SN B ...	Változat	Termékadatok	Csomagolás
Rendelési szám	8568290000	NYÁK dugaszoló csatlakozó, hüvelyes csatlakozó, 5,00 mm,	IEC: 400 V / 23 A / 0,2 - 4 mm <sup>2</sup>	Doboz
GTIN (EAN)	4050118578812	Pólusszám: 4, 90°, Csavaros csatlakozás, Rögzítési tartomány, névleges	UL: 300 V / 20 A / AWG 26 - AWG 12	
Qty.	72 Stück	csatlakozás, max.: 4 mm <sup>2</sup> , Doboz		

## PRO TOP2 240W 24V 10A UW EX

Weidmüller Interface GmbH &amp; Co. KG

Klingenbergstraße 26

D-32758 Detmold

Germany

www.weidmueller.com

## Tartozékok

## Lapos csavarhúzó



VDE-szigetelésű csavarhúzó készletek, max. 1000 V AC és 1500 V DC feszültség alatt álló alkatrészekhez, DIN EN 60900. IEC 900. Minden darab „GS Safety” bevizsgálással. A vágókés edzett, magas minőségű króm-vanádium-molibdén acélból készült, kékesszürke bevonattal.

## Általános rendelési adatok

Típus	SDIS SLIM 0.6X3.5X100	Változat
Rendelési szám	<a href="#">749610000</a>	Szerelőszerszám, Kés szélessége (B): 3.5 mm, Kés hossza: 100 mm,
GTIN (EAN)	4050118896350	Kés vastagsága (A): 0.6 mm
Qty.	1 Stück	

## BLZ 7.62HP/180F



## Teljesítmény a fedélzeten - 100%-os biztonság, 100%-os integráció, 100%-os költséghatékonyság:

A kompakt és hatékony megoldás, kisebb, max. 12 kVA teljesítményű UL-600V alkalmazásokhoz

- 29 A, 630 V (IEC)
- 20 A, 600 V feszültségen (UL)
- Egy rekeszes csatlakozóprofil
- Rögzítési tartomány: 0.08 - 4 mm<sup>2</sup> / AWG 28 - 12

Segítségnyújtás az eszköz tanúsításában:

- Megfelel a 600 V követelményeinek az UL 508 / UL840 szerint.
- Megfelel az érintésvédelemmel kapcsolatos fokozott követelményeknek az IEC 68100-5-1 szerint

Karcsúsított eszköz töblépcsős készülék sorozatokhoz: Csökkentse a méretet és a vágás költségeit a nagyobb volumenű, alacsonyabb teljesítményű gyártásnál, a készülék jóváhagyásának megőrzése mellett!

## Általános rendelési adatok

Típus	BLZ 7.62HP/03/180F SN B ...	Változat	Termékadatok	Csomagolás
Rendelési szám	<a href="#">1095690000</a>	NYÁK dugaszoló csatlakozó, hüvelyes csatlakozó, 7.62 mm,	IEC: 630 V / 29 A / 0.2 - 4 mm <sup>2</sup>	Doboz
GTIN (EAN)	4032248868827	Pólusszám: 3, 180°, Csavaros csatlakozás, Rögzítési tartomány,	UL: 6000 V / 20 A / AWG 28 - AWG	
Qty.	45 Stück	névleges csatlakozás, max.: 4 mm <sup>2</sup> , Doboz	12	