

PRO TOP2 120W 24V 5A UW EX

Weidmüller Interface GmbH & Co. KG

Klingenbergstraße 26

D-32758 Detmold

Germany

www.weidmueller.com



A gyártási folyamatoknak mindig hatékonyaknak kell lenniük. A teljesítmény mellett az energiahatékonyság és a fenntarthatóság szintén egyre fontosabb szerepet játszik a csúcsmódnak ágazatban. A PROtop tápegységek kiváló teljesítmény adatokat ötvöznek egyedülálló fenntarthatósággal, amelyek pozitív hatást gyakorolnak a teljes termelő létesítmény termelékenységére.

A PROtop számos olyan előnyt kínál, amelyek valódi versenyelőnyt adnak. Ide tartozik az energiaköltségek tartós csökkenése a nagy hatékonyságnak és az üzem rendelkezésre állásának köszönhetően, amit a hosszú üzemi élettartam és a magas átlagos üzemidő értékek biztosítanak. Emellett a rendkívül helytakarékos kialakítások miatt nagy a funkcionális sűrűség.

A PROtop jelentős megtakarításokat érhet el a hagyományos tápegységekhez képest. Megnövelt hatékonysága naponta átlagosan 50 kWh-t takarít meg közepes nagyságú, kb. 100 PROtop tápegységgel rendelkező, három műszakban működő gyártóberendezésen. Ez évente 15.000 kWh-nál is nagyobb növekedést eredményez, és javítja a létesítmény karbon lábnyomát is. Az élettartam, amely kétszer akkora, mint a standard tápegységeké, szintén fenntartható módon csökkenti az újraszerelés és a csere költségeit.

Általános rendelési adatok

Változat	Áramellátás, tápegység, 24 V
Rendelési szám	2467240000
Típus	PRO TOP2 120W 24V 5A UW EX
GTIN (EAN)	4050118482140
Qty.	1 Stück

PRO TOP2 120W 24V 5A UW EX

Weidmüller Interface GmbH & Co. KG
Klingenbergstraße 26
D-32758 Detmold
Germany

www.weidmueller.com

Műszaki adatok

Méretek és tömegek

Mélység	125 mm	Mélység (coll)	4,921 inch
Magasság	130 mm	Magasság (coll)	5,118 inch
Szélesség	39 mm	Szélesség (coll)	1,535 inch
Nettó tömeg	892 g		

Hőmérsékletek

Tárolási hőmérséklet	-40 °C...85 °C	Üzemi hőmérséklet	-40 °C...75 °C
Páratartalom üzemi hőmérsékleten	5 – 100 % páralecsapódás nem megengedett		

Bemenet

AC bemenő feszültség tartomány	85...550 V AC
Bekapcsolási áram	max. 5 A
Bemeneti biztosíték (belső)	Igen
Csatlakozórendszer	Húzókegyel
DC bemenő feszültség tartomány	90...800 V DC
Frekvenciatartomány, AC	45...65 Hz
Javasolt tartalék biztosíték	5 A, DI / 6 A, Char. B / 6 A, Char C
Névleges bemenő feszültség	100 – 500 V AC / 120 – 500 V DC
Névleges áramfelvétel	134,8 VA
Teljesítménytényező	Teljesítménytényező, jellemzően 0,4
	Bemeneti feszültség 400 V
	Környezeti hőmérséklet 25 °C
	Kimenő teljesítmény 120 W
Túlfeszültség-védelem	Varisztor
Áramfelvétel a bemeneti feszültség függvényében	Feszültségtípus AC
	Bemeneti feszültség 85 V
	Bemeneti áram 2 A

Kimenet

Csatlakozórendszer	Csavaros csatlakozás
DCL - peak load reserve	Boost duration 15 ms
	Multiple of the rated current 600 %
Felfutási idő	≤ 100 ms
Hálózati kimaradás áthidalási idő	Hálózati kimaradás áthidalási ideje min. 20 ms
	Bemenet feszültségtípus AC
	Bemeneti feszültség 110 V
	Kimeneti áramerősség 5 A
	Kimeneti feszültség 24 V
Kimenő feszültség, max.	28,8 V
Kimenő feszültség, megjegyzés	potenciométerrel vagy kommunikációs modullal állítható
Kimenő feszültség, min.	22,5 V
Kimenő teljesítmény	120 W
Maradék hullámosság, csúcsértékek	< 50 mVss @ U _{Nenn} , Full Load
Névleges kimeneti áram U _{esetén_{név}}	5 A 60 °C-on
Névleges kimenő feszültség	24 V DC ± 1 %
Párhuzamos csatlakozási opció	yes, max 10
Záróirányú feszültség elleni védelem	Igen

PRO TOP2 120W 24V 5A UW EX

Weidmüller Interface GmbH & Co. KG
Klingenbergstraße 26
D-32758 Detmold
Germany

www.weidmueller.com

Műszaki adatok

Általános adatok

Földszivárgóáram, max.	3,5 mA	Hatásfok	89%
Ház kiviteli változat	Fém, korrózióálló	Rövidzárlat-védelem	Igen
Teljesítményveszteség, névleges terhelés 14,8 W		Teljesítményveszteség, üresjárat	5 W
Túlfeszültség kategória	II, III	Visszaszabályozás	> 60°C (2.5% / 1°C)
Védelmi osztály	IP20	Védőbevonat	Igen

ENT / ütés / vibráció

Rezgésállóság, IEC 60068-2-6	2.3 g (on DIN rail), 4 g (with direct mounting)	Zajkibocsátás az EN55032 szabványnak megfelelően	B osztály
Zavartűrés-vizsgálat a köv. szerint:	EN 55032:2015, EN 61000-3-2:2019, EN 61000-6-3:2007/A1:2011, EN 61000-6-4:2007/A1:2011, EN 61000-3-3:2013+A1:2019, EN 55035:2017, EN 61000-6-1:2019, EN 61000-6-2:2019, IEC 61000-4-2:2008, IEC 61000-4-3:2006+A1:2007+A2:2010, IEC 61000-4-4:2012, IEC 61000-4-5:2014, IEC 61000-4-6:2013, IEC 61000-4-8:2009, IEC 61000-4-11:2004	Ütésállóság, IEC 60068-2-27	30g minden irányban

Szigetelések koordinálása

Szennyezés súlyossága	2	Szigetelési feszültség, bemenet / föld	3,2 kV
Szigetelési feszültség, bemenet/kimenet	3,5 kV	Szigetelési feszültség, kimenet / föld	0,5 kV
Túlfeszültség kategória	II, III	Védettségi osztály	I, PE-csatlakozással

Elektromos biztonság (alkalmazott szabványok)

Biztonság transzformátorok kapcsolóüzemű tápegységekhez	Az EN 61558-2-17 szerint	Biztonsági extra kis feszültség	SELV az IEC 60950-1 szerint, PELV according to EN 60204-1
Elektromos gépi berendezés	Acc. to EN60335-1	Elektronikus berendezéssel történő használatra	Acc. to EN50178
Veszélyes áramütést okozó áramokkal szembeni védelem	Acc. to VDE0106-101	Védő leválasztás / áramütéssel szembeni védelem	VDE0100-410 / acc. to DIN57100-410

Csatlakozási adatok (bemenet)

Csatlakozórendszer	Húzókegyel	Csavarhúzó éle	0,6 x 3,5
Kapcsok száma	3 a következőhöz: L/N/PE	Vezeték csatlakozási keresztmetszet, flexibilis (bement) max.	4 mm ²
Vezeték-keresztmetszet, AWG/kcmil, max.	12	Vezeték-keresztmetszet, AWG/kcmil, min.	30
Vezeték-keresztmetszet, flexibilis, min.	0,2 mm ²	Vezeték-keresztmetszet, merev, max.	4 mm ²
Vezeték-keresztmetszet, merev, min.	0,2 mm ²		

PRO TOP2 120W 24V 5A UW EX

Weidmüller Interface GmbH & Co. KG
Klingenbergstraße 26
D-32758 Detmold
Germany

www.weidmueller.com

Műszaki adatok

Csatlakozási adatok (kimenet)

Csatlakozórendszer	Csavaros csatlakozás	Csavarhúzó éle	0,6 x 3,5
Kapcsok száma	4 (++) / (-)	Vezeték-keresztmetszet, AWG/kcmil , max.	12
Vezeték-keresztmetszet, AWG/kcmil , min.	30	Vezeték-keresztmetszet, flexibilis , max.	4 mm ²
Vezeték-keresztmetszet, flexibilis , min.	0,2 mm ²	Vezeték-keresztmetszet, merev , max.	4 mm ²
Vezeték-keresztmetszet, merev , min.	0,2 mm ²		

Csatlakozási adatok (jel)

Vezeték csatlakozási keresztmetszet, flexibilis (jel), max.	1,5 mm ²	Vezeték csatlakozási keresztmetszet, flexibilis (jel), min.	0,2 mm ²
Vezeték keresztmetszet, AWG/kcmil , max.	16	Vezeték keresztmetszet, AWG/kcmil , min.	28
Vezeték keresztmetszet, tömör , max.	1,5 mm ²	Vezeték keresztmetszet, tömör , min.	0,2 mm ²
Vezetékcsatlakozás-technika	Csavaros csatlakozás		

Jeltovábbítás

LED zöld/piros	Zöld: Üzemben (hibamentes), Flashing green: advance warning >90%, Green/red flashing: output switched off (switch-off mode), Flashing red: overload/error	Lengő csatlakozó	
Állapotrelé (max. terhelés)	Kimenő feszültség OK (30 V DC / 1 A)		Igen

Jóváhagyások

Intézet (CSA)	CSA	Tanúsítvány száma (CSA)	80043367
---------------	-----	-------------------------	----------

Besorolások

ETIM 6.0	EC002540	ETIM 7.0	EC002540
ETIM 8.0	EC002540	ETIM 9.0	EC002540
ECLASS 9.0	27-04-07-01	ECLASS 9.1	27-04-07-01
ECLASS 10.0	27-04-07-01	ECLASS 11.0	27-04-07-01
ECLASS 12.0	27-04-07-01	ECLASS 13.0	27-04-07-01

Termékek környezetvédelmi megfelelése

REACH SVHC	Lead 7439-92-1
SCIP	6d8cdf22-8230-4af8-86c8-3558c716666d

PRO TOP2 120W 24V 5A UW EX

Weidmüller Interface GmbH & Co. KG

Klingenbergstraße 26

D-32758 Detmold

Germany

www.weidmueller.com

Műszaki adatok

Tanúsítványok

Jóváhagyások



ROHS

Megfelel

Letöltések

Approval/Certificate/Document of Conformity	DNV Certificate.pdf CSA 61010-1 Certificate.pdf ATEX Certificate.pdf IECEx Certificate.pdf C1D2 Certificate.pdf Declaration of Conformity UK Conformity Assessed
Engineering Data	CAD data – STEP
User Documentation	Instruction sheets
Katalógusok	Catalogues in PDF-format
Kiadványok	Produkt Information PROTOP DE Produkt Information PROTOP EN

PRO TOP2 120W 24V 5A UW EX

Weidmüller Interface GmbH & Co. KG

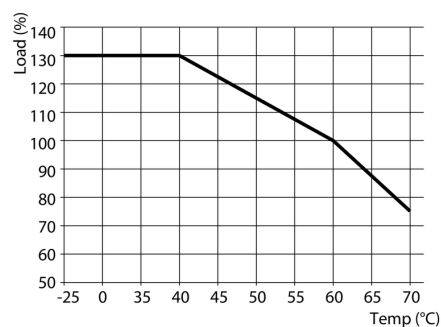
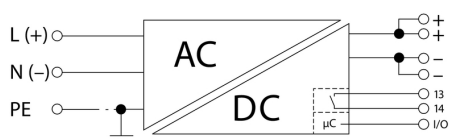
Klingenbergstraße 26

D-32758 Detmold

Germany

www.weidmueller.com

Rajzok



PRO TOP2 120W 24V 5A UW EX

Weidmüller Interface GmbH & Co. KG

Klingenbergstraße 26

D-32758 Detmold

Germany

www.weidmueller.com

Tartozékok

BLZP 5.00HC/90F SN



Hüvelyes dugók húzókenyeges csatlakozással a vezetékek csatlakoztatásához megfelelő kivezeti szögben (90° vagy 270°). A hüvelyes csatlakozók helyet biztosítanak a feliratozáshoz és kódolni lehet őket. Peremes aljzattal vagy kioldó retesszel rögzítve. Fel vannak szerelve integrált plusz/mínusz csavarral, a vezeték nem megfelelő behelyezése elleni védelemmel, és nyitott húzókenyeggel kerülnek szállításra. HC = nagyáramú

Általános rendelési adatok

Típus	BLZP 5.00HC/04/90F SN B ...	Változat	Termékadatok	Csomagolás
Rendelési szám	1568290000	NYÁK dugaszoló csatlakozó, hüvelyes csatlakozó, 5.00 mm,	IEC: 400 V / 23 A / 0.2 - 4 mm²	Doboz
GTIN (EAN)	4050118578812	Pólusszám: 4, 90°, Csavaros csatlakozás, Rögzítési tartomány, névleges UL: 300 V / 20 A / AWG 26 - AWG 12		
Qty.	72 Stück	csatlakozás, max.: 4 mm², Doboz		

W-sorozat



A Weidmüller termékválasztékában vannak végbakok, amelyek garantálják az állandó, megbízható rögzítést a kapocsín és megakadályozzák az elcsúszást. Rendelkezésre állnak csavaros és csavarok nélküli változatok is. A végbakokon jelölési opciók vannak, akár csoportos jelölések részére is, valamint van rajta egy vizsgálódugó tartó is.

Általános rendelési adatok

Típus	WEW 35/1 V0 GF SW	Változat	
Rendelési szám	1478990000	Végbak, Wemid, fekete, Sín: TS 35, becsavart állapotban	
GTIN (EAN)	4050118286892		
Qty.	50 Stück		
Típus	WEW 35/2 V0 GF SW	Változat	
Rendelési szám	1479000000	Végbak, Wemid, fekete, Sín: TS 35, becsavart állapotban	
GTIN (EAN)	4050118286779		
Qty.	50 Stück		

PRO TOP2 120W 24V 5A UW EX

Weidmüller Interface GmbH & Co. KG

Klingenbergstraße 26

D-32758 Detmold

Germany

www.weidmueller.com

Tartozékok

Lapos csavarhúzó



VDE-szigetelésű csavarhúzó készletek, max. 1000 V AC és 1500 V DC feszültség alatt álló alkatrészekhez, DIN EN 60900. IEC 900. Minden darab „GS Safety” bevizsgálással. A vágókés edzett, magas minőségű króm-vanádium-molibdén acélból készült, kékesszürke bevonattal.

Általános rendelési adatok

Típus	SDIS SLIM 0.6X3.5X100	Változat
Rendelési szám	4749610000	Szerelőszerszám, Kés szélessége (B): 3.5 mm, Kés hossza: 100 mm,
GTIN (EAN)	4050118896350	Kés vastagsága (A): 0.6 mm
Qty.	1 Stück	

Kommunikációs modulok



A Weidmüller dugaszolható kommunikációs moduljai révén az egyes komponensek megfelelő adatokat tudnak cserélni a felhővel. Ez lefekteti a célzott folyamat-optimalizálás állapotfelügyelet és távvezérelhetőség használatával történő megalapozását, amely tényezők döntő szerepet játszanak a hatásfok növelésében, amihez a minőség, a folyamat stabilitása és a rendelkezésre járulhat hozzá. A kommunikációs modulok IP20 védettséggel vannak megtervezve, számszámok nélkül működtethetők, és rugalmasan adaptálhatók a különböző egyediesíthető kommunikációs protollokhoz.

Általános rendelési adatok

Típus	PRO COM CAN OPEN	Változat
Rendelési szám	4467320000	Communication module
GTIN (EAN)	4050118482225	
Qty.	1 Stück	
Típus	PRO COM CAN OPEN EX	Változat
Rendelési szám	4467340000	Communication module
GTIN (EAN)	4050118481822	
Qty.	1 Stück	
Típus	PRO COM IO-LINK	Változat
Rendelési szám	4587360000	Communication module
GTIN (EAN)	4050118599152	
Qty.	1 Stück	
Típus	PRO COM DISPLAY 7S	Változat
Rendelési szám	4466960000	Communication module
GTIN (EAN)	4050118481808	
Qty.	1 Stück	

PRO TOP2 120W 24V 5A UW EX

Weidmüller Interface GmbH & Co. KG

Klingenbergstraße 26

D-32758 Detmold

Germany

www.weidmueller.com

Tartozékok

Felszerelés



Szerelési tartozék Weidmüller tápegységekhez.

Általános rendelési adatok

Típus CP A WALLADAPTER 30 MM

Rendelési szám [1461870000](#)

GTIN (EAN) 4050118268225

Qty. 1 Stück

Típus PRO TOP BRACKETS

Változat

Rendelési szám [1575900000](#)

Rögzítőláb

GTIN (EAN) 4050118683059

Qty. 1 Stück

Típus MTA 30 MF

Változat

Rendelési szám [1251320000](#)

Elektronika házak, Rögzítő peremes aljzat

GTIN (EAN) 4050118042702

Qty. 20 Stück

PRO TOP2 120W 24V 5A UW EX

Weidmüller Interface GmbH & Co. KG

Klingenbergstraße 26

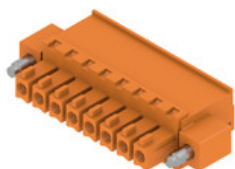
D-32758 Detmold

Germany

www.weidmueller.com

Tartozékok

BCZ 3.81/270F



Hüvelyes aljzatos csatlakozók húzókegyeles csavarrendszerrel vezetékek csatlakoztatásához.

Három huzalkimeneti irány áll rendelkezésre, rugalmas csatlakozás-szintű kiviteli lehetőségeket kínálva:

- 180° -os vezeték párhuzamos a dugaszolási irányval
- 90° -os vezeték merőleges a fenti dugaszolási irányra
- 270° -os vezeték merőleges a lenti dugaszolási irányra

Három burkolati forma közül lehet választani, amelyek különböző követelményeknek felelnek meg:

- Standard ház peremes aljzat nélkül
- Peremes aljzat csavarral (F)
- Peremes aljzat a Weidmüller szabadalmaztatott kioldó reteszevel (LR) húzásmentesítő és szerszám nélkül rögzíthető-kioldható reteszeléshez.

A Weidmüller 3,81 mm (0,15 inch) osztású dugaszoló csatlakozói kompatibilisek az egyedi csatlakozók elrendezésével és megfelelő helyet kínálnak a címkézéshez és a kódoláshoz.

- 0,20 - 1,5 mm² (IEC) / 28 - 16 AWG (UL)
- 250 V (IEC) / 300 V (UL)
- 17,5 A (IEC) / 10 A (UL)

Általános rendelési adatok

Típus	BCZ 3.81/03/270F SN BK ...	Változat	Termékadatok	Csomagolás
Rendelési szám	8569240000	NYÁK dugaszoló csatlakozó, hüvelyes csatlakozó, 3.81 mm,	IEC: 320 V / 17.5 A / 0.2 - 1.5 mm ²	Doboz
GTIN (EAN)	4050118592436	Pólusszám: 3, 180°, Csavaros csatlakozás, Rögzítési tartomány,	UL: 300 V / 10 A / AWG 28 - AWG 16	
Qty.	50 Stück	névleges csatlakozás, max.: 1.5 mm ² , Doboz		

PRO TOP2 120W 24V 5A UW EX

Weidmüller Interface GmbH & Co. KG

Klingenbergstraße 26

D-32758 Detmold

Germany

www.weidmueller.com

Tartozékok

BLZ 7.62HP/180F

**Teljesítmény a fedélzeten - 100%-os biztonság, 100%-os integráció, 100%-os költséghatékonyság:**

A kompakt és hatékony megoldás, kisebb, max. 12 kVA teljesítményű UL-600V alkalmazásokhoz

- 29 A, 630 V (IEC)
- 20 A, 600 V feszültségen (UL)
- Egy rekeszes csatlakozóprofil
- Rögzítési tartomány: 0.08 - 4 mm² / AWG 28 - 12

Segítségnyújtás az eszköz tanúsításában:

- Megfelel a 600 V követelményeinek az UL 508 / UL840 szerint.
- Megfelel az érintésvédelemmel kapcsolatos fokozott követelményeknek az IEC 68100-5-1 szerint

Karcsúsított eszköz többletcsős készülék sorozatokhoz:
Csökkentse a méretet és a vágás költségeit a nagyobb volumenű, alacsonyabb teljesítményű gyártásnál, a készülék jóváhagyásának megőrzése mellett!

Általános rendelési adatok

Típus	BLZ 7.62HP/03/180F SN B ...	Változat	Termékadatok	Csomagolás
Rendelési szám	1095690000	NYÁK dugaszoló csatlakozó, hüvelyes csatlakozó, 7.62 mm,	IEC: 630 V / 29 A / 0.2 - 4 mm ²	Doboz
GTIN (EAN)	4032248868827	Pólusszám: 3, 180°, Csavaros csatlakozás, Rögzítési tartomány,	UL: 6000 V / 20 A / AWG 28 - AWG	
Qty.	45 Stück	névleges csatlakozás, max.: 4 mm ² , Doboz	12	