

BLF 3.50/05/180LR SN OR BX

Weidmüller Interface GmbH & Co. KG

Klingenbergstraße 26

D-32758 Detmold

Germany

www.weidmueller.com

Product image



Connect efficiently - in a small space: female header with spring connection (PUSH IN) as a plug-in connection level; used together with male headers in 3.50 mm pitch.

Általános rendelési adatok

Verzió	NYÁK dugaszoló csatlakozó, hüvelyes csatlakozó, 3.50 mm, Pólusszám: 5, 180°, PUSH IN aktuátorral, Rögzítési tartomány, névleges csatlakozás, max.: 1.5 mm², Doboz
Rendelési szám	2459710000
Típus	BLF 3.50/05/180LR SN OR BX
GTIN (EAN)	4050118475128
Qty.	72 Stück
Termékadatok	IEC: 320 V / 17.5 A / 0.14 - 1.5 mm² UL: 300 V / AWG 26 - AWG 16
Csomagolás	Doboz

A létrehozás dátuma 2024. július 1. 6:09:13 CEST

A katalógus állapota 14.06.2024 / A műszaki módosítások jogát fenntartjuk.

BLF 3.50/05/180LR SN OR BX

Weidmüller Interface GmbH & Co. KG

Klingenbergstraße 26

D-32758 Detmold

Germany

www.weidmueller.com

Műszaki adatok

Méretetek és tömegek

Mélység	30,05 mm	Mélység (coll)	1,183 inch
Magasság	15,08 mm	Magasság (coll)	0,594 inch
Szélesség	24,4 mm	Szélesség (coll)	0,961 inch
Nettó tömeg	4,479 g		

System Parameters

Termékcsalád	OMNIMATE Jel - BL/SL 3.50 sorozat		
Csatlakozás típusa	Terepi csatlakozás		
Vezetékcsatlakozás-technika	PUSH IN aktuátorral		
Osztás, mm (P)	3,5 mm		
Osztás, inch (P)	0,138 "		
Vezeték kimeneti irány	180°		
Pólusszám	5		
L1, mm	14 mm		
L1, inch	0,551 "		
Sorok száma	1		
Érintkezősorok száma	1		
Névleges keresztmetszet	1,5 mm ²		
Érintésvédelem a DIN VDE 57 106 szerint	Ujjak számára biztonságos		
Érintésvédelem a DIN VDE 0470 szerint	IP 20 dugaszolva / IP 10 nem dugaszolva		
Védelmi osztály	IP20, teljesen felszerelve		
Térfogati ellenállás	≤5 mΩ		
Kódolható	Igen		
Csupaszolási hossz	8 mm		
Csupaszolási hossz tűrés	min.	0 mm	
	max.	1 mm	
Csavarhúzó éle	0,4 x 2,5		
Csavarhúzó éle, standard	DIN 5264-A		
Dugaszolási ciklusok	25		
Dugaszolási erő/pólus, max.	6 N		
Húzóerő / pólus, max.	6 N		

Anyagjellemzők

Szigetelőanyag	PA GF	Szín	narancssárga
Színskála (hasonló)	RAL 2000	Szigetelőanyag csoport	II
Kúszóútkepzési összehasonlítási szám (CTI)	≥ 400, ≤ 600	UL 94 éghetőségi osztály	V-0
Érintkező anyaga	Cu-ötvözet	Érintkező felület	ónozott
Tárolási hőmérséklet, min.	-40 °C	Tárolási hőmérséklet, max.	70 °C
Üzemi hőmérséklet, min.	-50 °C	Üzemi hőmérséklet, max.	120 °C
Hőmérsékleti tartomány, telepítés, min.	-30 °C	Hőmérsékleti tartomány, telepítés, max.	100 °C

BLF 3.50/05/180LR SN OR BX

Weidmüller Interface GmbH & Co. KG
Klingenbergstraße 26
D-32758 Detmold
Germany

www.weidmueller.com

Műszaki adatok

Névleges adatok IEC szerint

szabvány szerint tesztelve

IEC 60664-1, IEC 61984

Névleges áram, maximális pólusszám

($T_u=20\text{ °C}$) 14,7 A

Névleges áram, maximális pólusszám

($T_u=40\text{ °C}$) 13,1 A

Névleges feszültség a III/2 túlfeszültség osztályhoz / szennyezés mértékéhez

160 V

Névleges lökőfeszültség a II/2 túlfeszültség osztályhoz / szennyezés mértékéhez

2,5 kV

Névleges lökőfeszültség a III/3 túlfeszültség osztályhoz / szennyeződés mértékéhez

2,5 kV

Névleges áram, min. pólusszám ($T_u=20\text{ °C}$)

17,5 A

Névleges áram, min. pólusszám

($T_u=40\text{ °C}$) 17,1 A

Névleges feszültség a II/2 túlfeszültség osztályhoz / szennyezés mértékéhez

320 V

Névleges feszültség a III/3 túlfeszültség osztályhoz / szennyezés mértékéhez

160 V

Névleges lökőfeszültség a III/2 túlfeszültség osztályhoz / szennyezés mértékéhez

2,5 kV

Rövid idejű határáram ellenállás

1 x 1s mit 120 A

Csomagolás

Csomagolás

Doboz

VPE hosszúság

349 mm

VPE szélesség

134 mm

VPE magasság

38 mm

Csatlakoztatható vezetékek

Rögzítési tartomány, névleges csatlakozás, min.

0,14 mm²

Rögzítési tartomány, névleges csatlakozás, max.

1,5 mm²

Vezeték csatlakozási keresztmetszet AWG, min.

AWG 26

Vezeték csatlakozási keresztmetszet AWG, max.

AWG 16

Tömör, min. H05(07) V-U

0,14 mm²

Tömör, max. H05(07) V-U

1,5 mm²

Flexibilis, min. H05(07) V-K

0,14 mm²

Flexibilis, max. H05(07) V-K

1,5 mm²

műanyag galléros érvéghüvellyel, DIN 46228 pt 4, min.

0,25 mm²

műanyag galléros érvéghüvellyel, DIN 46228 pt 4, max.

1 mm²

érvéghüvellyel, DIN 46228 1. pont, min.

0,25 mm²

érvéghüvellyel, DIN 46228 pt 1, max.

1 mm²

Illesztőcsap az EN 60999 szerint a x b; \varnothing 2,4 mm x 1,5 mm

BLF 3.50/05/180LR SN OR BX

Weidmüller Interface GmbH & Co. KG

Klingenbergstraße 26

D-32758 Detmold

Germany

www.weidmueller.com

Műszaki adatok

Rögzíthető vezeték	Vezetékcsatlakozás keresztmetszete	Típus	finom huzalozás
	érvéghüvely	névleges	0,25 mm ²
		Csupaszolási hossz	névleges 10 mm
		Ajánlott érvéghüvely	H0.25/12 HBL
	Vezetékcsatlakozás keresztmetszete	Típus	finom huzalozás
	érvéghüvely	névleges	0,34 mm ²
		Csupaszolási hossz	névleges 10 mm
		Ajánlott érvéghüvely	H0.34/12 TK
	Vezetékcsatlakozás keresztmetszete	Típus	finom huzalozás
	érvéghüvely	névleges	0,5 mm ²
		Csupaszolási hossz	névleges 10 mm
		Ajánlott érvéghüvely	H0.5/14 OR
Rögzíthető vezeték	Vezetékcsatlakozás keresztmetszete	Típus	finom huzalozás
	érvéghüvely	névleges	0,75 mm ²
		Csupaszolási hossz	névleges 10 mm
		Ajánlott érvéghüvely	H0.75/14T HBL
	Vezetékcsatlakozás keresztmetszete	Típus	finom huzalozás
	érvéghüvely	névleges	1 mm ²
		Csupaszolási hossz	névleges 10 mm
		Ajánlott érvéghüvely	H1.0/14 GE

Hivatkozási szöveg

A műanyag gallér külső átmérője nem lehet nagyobb az osztásnál (P). Az érvéghüvelyek hosszát a terméknek és a névleges feszültségnek megfelelően kell megválasztani.

CSA névleges adatok

Névleges feszültség (B felhasználási csoport / CSA)	300 V	Névleges feszültség (C felhasználási csoport / CSA)	50 V
Névleges feszültség (D felhasználási csoport / CSA)	300 V	Névleges áram (B felhasználási csoport / CSA)	10 A
Névleges áram (D felhasználási csoport / CSA)	10 A	Vezeték keresztmetszet, AWG, min.	AWG 26
Vezeték keresztmetszet, AWG, max.	AWG 16		

UL 1059 névleges adatok

Intézet (cURus)		Tanúsítvány száma (cURus)	E60693
Névleges feszültség (B felhasználási csoport / UL 1059)	300 V	Névleges feszültség (C felhasználási csoport / UL 1059)	50 V
Névleges feszültség (D felhasználási csoport / UL 1059)	300 V	Névleges áram (D felhasználási csoport / UL 1059)	10 A
Vezeték keresztmetszet, AWG, min.	AWG 26	Vezeték keresztmetszet, AWG, max.	AWG 16
Hivatkozás a tanúsítási értékekre	A megadott adatok maximális értékek - lásd a tanúsítványt.		

Műszaki adatok

Típusvizsgálatok

Szemrevételezéses és méretteszt	Standard	IEC 605 12-1-1:2002-02	
	Teszt	méretvizsgálat	
	Kiértékelés	átadva	
	Standard	IEC 605 12-1-2:2002-02	
	Teszt	tömegellenőrzés	
	Kiértékelés	átadva	
	Standard	IEC 61984:2001-10 szabvány, 6.2 szakasz	
	Teszt	szemrevételezéses ellenőrzés	
Teszt: Jelölések tartóssága	Kiértékelés	átadva	
	Standard	IEC 60068-2-70:1995-12 test Xb	
	Teszt	eredetjelölés, típusazonosítás, raszter, anyagtípus, dátum óra, UL tanúsítvány, CSA tanúsítvány	
	Kiértékelés	elérhető	
	Teszt	tartósság	
Teszt: Helytelen illesztés (nem felcserélhető)	Kiértékelés	átadva	
	Standard	IEC 605 12-13-5:2006-02	
	Teszt	180°-kal elfordítva kódolóelemekkel	
	Kiértékelés	átadva	
	Teszt	180°-ban elforgatva kódoló elemek nélkül	
	Kiértékelés	átadva	
	Teszt	szemrevételezéses ellenőrzés	
Teszt: Rögzíthető keresztmetszet	Kiértékelés	átadva	
	Standard	IEC 60999-1:1999-11 szabvány, 9.1 szakasz, IEC 60947-1:2011-03 szabvány, 8.2.4.5.1 szakasz	
	Vezeték típusa	Vezető típusa és keresztmetszete	tömör, 0,14 mm ²
		Vezető típusa és keresztmetszete	sodrott 0,14 mm ²
		Vezető típusa és keresztmetszete	tömör, 1,5 mm ²
		Vezető típusa és keresztmetszete	sodrott 1,5 mm ²
		Vezető típusa és keresztmetszete	AWG 26/1
		Vezető típusa és keresztmetszete	AWG 26/19
		Vezető típusa és keresztmetszete	AWG 16/1
		Vezető típusa és keresztmetszete	AWG 16/19
	Kiértékelés	átadva	

BLF 3.50/05/180LR SN OR BX

Weidmüller Interface GmbH & Co. KG

Klingenbergstraße 26

D-32758 Detmold

Germany

www.weidmueller.com

Műszaki adatok

Vezetékek sérülésének és véletlen meglazulásának vizsgálata	Standard	IEC 60999-1:1999-11 szabvány, 9.4 ill. 8.10 szakasz	
	Követelmény	0,2 kg	
	Vezeték típusa	Vezető típusa és keresztmetszete	AWG 26/1
		Vezető típusa és keresztmetszete	AWG 26/19
	Kiértékelés	átadva	
	Követelmény	0,3 kg	
	Vezeték típusa	Vezető típusa és keresztmetszete	H05V-U0.5
		Vezető típusa és keresztmetszete	H05V-K0.5
	Kiértékelés	átadva	
	Követelmény	0,4 kg	
	Vezeték típusa	Vezető típusa és keresztmetszete	H07V-U1.5
		Vezető típusa és keresztmetszete	H07V-K1.5
		Vezető típusa és keresztmetszete	AWG 16/1
		Vezető típusa és keresztmetszete	AWG 16/19
	Kiértékelés	átadva	
Kihúzási vizsgálat	Standard	IEC 60999-1:1999-11 szabvány, 9.5 szakasz	
	Követelmény	≥10 N	
	Vezeték típusa	Vezető típusa és keresztmetszete	AWG 26/1
		Vezető típusa és keresztmetszete	AWG 26/19
	Kiértékelés	átadva	
	Követelmény	≥20 N	
	Vezeték típusa	Vezető típusa és keresztmetszete	H05V-U0.5
		Vezető típusa és keresztmetszete	H05V-K0.5
	Kiértékelés	átadva	
	Követelmény	≥40 N	
	Vezeték típusa	Vezető típusa és keresztmetszete	H07V-U1.5
		Vezető típusa és keresztmetszete	H07V-K1.5
		Vezető típusa és keresztmetszete	AWG 16/1
		Vezető típusa és keresztmetszete	AWG 16/19
	Kiértékelés	átadva	

Besorolások

ETIM 6.0	EC002638	ETIM 7.0	EC002638
ETIM 8.0	EC002638	ETIM 9.0	EC002638
ECLASS 9.0	27-44-03-09	ECLASS 9,1	27-44-03-09
ECLASS 10.0	27-44-03-09	ECLASS 11.0	27-46-02-02
ECLASS 12.0	27-46-02-02	ECLASS 13.0	27-46-02-02

Termékek környezetvédelmi megfelelése

REACH SVHC

/

A létrehozás dátuma 2024. július 1. 6:09:13 CEST

A katalógus állapota 14.06.2024 / A műszaki módosítások jogát fenntartjuk.

Műszaki adatok

Fontos megjegyzés

IPC megfelelés	A termékek fejlesztése, gyártása és szállítása a nemzetközileg elismert IPC-A-610 szabvány „megengedhető” kategóriája szerint történt. A termékekkel kapcsolatos további követelményeket kérésre kiértékeljük.
Megjegyzések	<ul style="list-style-type: none">• További változatok külön kérésre• Aranyozott érintkező felület külön kérésre• A névleges áram a névleges keresztmetszettől és a minimális pólusszámtól függ.• Érvéghüvely műanyag gallér nélkül, DIN 46228/1• Érvéghüvely műanyag gallérral DIN 46228/4• P a rajzon = osztás• A névleges adatok kizárólag magától a komponenstől függenek. A más komponensek felé érvényes hézagokat és kúszóutakat a vonatkozó alkalmazási szabvány szerint kell tervezni.• Az IEC 61984 szerint az OMNIMATE-csatlakozók megszakítási kapacitás nélküli csatlakozók (COC). A tervezett használat alatt a csatlakozók nem dughatók be vagy ki feszültség vagy terhelés alatt• A termék hosszú idejű tárolása 50 °C átlagos hőmérsékleten és maximum 70% páratartalommal, 36 hónap

Tanúsítványok

Jóváhagyások



UL File Number Search	UL weboldal
Tanúsítvány száma (cURus)	E60693

Letöltések

Engineering Data	CAD data – STEP
Product Change Notification	Change of Material LR 3.50 - DE Change of Material LR 3.50 - EN
Katalógusok	Catalogues in PDF-format

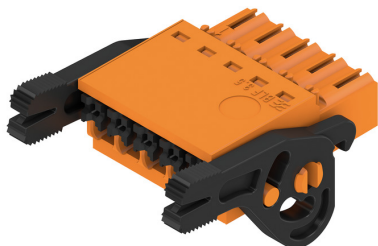
BLF 3.50/05/180LR SN OR BX

Weidmüller Interface GmbH & Co. KG
Klingenbergstraße 26
D-32758 Detmold
Germany

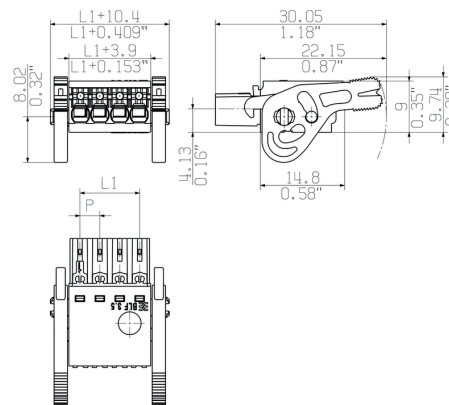
www.weidmueller.com

Rajzok

Product image



Dimensional drawing



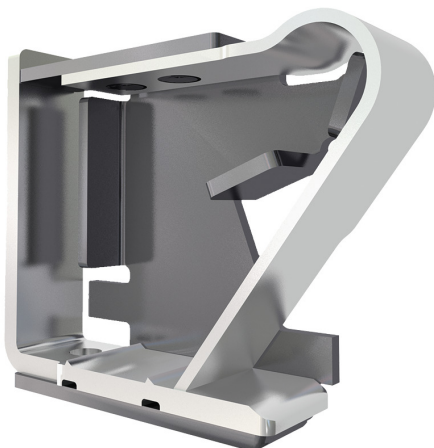
Visszaszabályozási görbe



Visszaszabályozási görbe



A termék előnyei



- Erős PUSH-IN csatlakozás
- Biztos és tartós