

ACT20X-2SDI-2HDO-P

Weidmüller Interface GmbH & Co. KG

Klingenbergstraße 26

D-32758 Detmold

Germany

www.weidmueller.com

Product image, A kép illusztráció



Az ACT20X-SDI-HDO/2SDI-2HDO szelepvezérlő modulokat a bemeneten kapcsolójelek (NPN,PNP) vezérlik a biztonságos zónából, és digitális kimeneteket szolgáltatnak az aktuátorok kapcsolásához (mágnesszelepek, riasztások) a 0-ás Ex-zónában. A modultól függően a kimeneti áram a IIC/IIB gyulladásvédelmi osztályokhoz 35 mA-re vagy 60 mA-re korlátozott (csak egy csatorna). Beépített riasztó érintkezők riasztást adnak ki a hibás működés esetében; ez könnyebbé teszi a hibakeresést és megnöveli a rendszer rendelkezésre állását. A sínre szerelt leválasztó-kapcsoló erősítők opcionálisan egy- vagy kétcsatornás változatban kaphatók. Csatornánként 11 mm szélességével a készülék kevés helyet igényel az elektromos szekrényben.

Általános rendelési adatok

Verzió	EX-jelátalakítók/-leválasztók, Safe-input: relay, Ex-output: Opto module, 2 csatornás, Kimenő áram : max. 35 mA
Rendelési szám	2456130000
Típus	ACT20X-2SDI-2HDO-P
GTIN (EAN)	4050118471298
Qty.	1 Stück

ACT20X-2SDI-2HDO-P

Weidmüller Interface GmbH & Co. KG

Klingenbergstraße 26

D-32758 Detmold

Germany

www.weidmueller.com

Műszaki adatok

Méretek és tömegek

Mélység	114,6 mm	Mélység (coll)	4,512 inch
Magasság	127,3 mm	Magasság (coll)	5,012 inch
Szélesség	22,5 mm	Szélesség (coll)	0,886 inch
Nettó tömeg	180 g		

Hőmérsékletek

Tárolási hőmérséklet	-20 °C...85 °C	Üzemi hőmérséklet	-20 °C...60 °C
Páratartalom	0...95% (páralecsapódás nem megengedett)		

Meghibásodási valószínűség

SIL PAPER	SIL certificate	SIL az IEC 61508 szerint	2
MTBF	176 a		

Assembling

Felszerelés típusa	Sín, Ráppattintható tartósín	Szerelési pozíció	vízszintes vagy függőleges
--------------------	------------------------------	-------------------	----------------------------

Bemenet

Bemenetek száma	2	Bemeneti ellenállás, feszültség	3,5 kΩ
Bemeneti feszültség	≤ 28 V DC, Trigger level low: ≤ 2.0 V DC (NPN), ≤ 8.0 V DC (PNP), Trigger level high: ≥ 4.0 V DC (NPN), ≥ 10.0 V DC (PNP)	Szenzor	NAMUR-érzékelő EN60947-5-6 szerint
Típus	NPN, PNP transistor, switching signal [input safe-side valve component]		

Kimenet

Kimeneti értékek	kapocskiosztástól függően	Kimenő áram	max. 35 mA
Maradék hullámosság (áramhurok)	<40 mV _{eff}	Típus	gyújtószikramentes áramkör, digitális, kimenet=bemenet, direkt vagy inverz (konfigurálható)

Riasztás kimenet

Alarm function	No supply voltage, Device error	Folytonos áram	≤ 0,5 A AC / 0,3 A DC (biztonságos zóna), ≤ 0,5 A AC / 1 A DC (2. zóna)
Névleges kapcsolási feszültség	≤ 125 V AC / 110 V DC (biztonsági terület) ≤ 32 V AC / 32 V DC (2. zóna)	Névleges teljesítmény	≤ 62,5 VA / 32 W (biztonságos terület) ≤ 16 VA / 32 W (2. zóna)
Típus	Állapotrelé, 1 nyitóérintkező (potenciálmentes)		

ACT20X-2SDI-2HDO-P

Weidmüller Interface GmbH & Co. KG

Klingenbergstraße 26

D-32758 Detmold

Germany

www.weidmueller.com

Műszaki adatok

Általános specifikációk

Csatlakozás típusa		Konfiguráció	FDT/DTM szoftverrel, 8978580000 CBX200 USB konfigurációs adaptert igényel
	PUSH IN		
Lépés válaszüideje	10 ms	Potenciálbetáplálás	19,2 – 31,2 V DC
Páratartalom	0...95% (páralecsapódás nem megengedett)	Védelmi osztály	IP20
Áramfelvétel	≤ 1.9 W		

Szigetelések koordinálása

EMC szabványok	EN 61326-1	Névleges feszültség	300 V
Szabványok	EN 61010-1	Szigetelési feszültség	2,6 kV (bemenet / kimenet)

Ex alkalmazások (ATEX) adatai

Feszültség, U ₀	28 V DC	Installation location	Biztonságos (2-es zóna) területen telepített eszköz
Jelölés	II (1) G [Ex ia Ga] IIC/IIB/ IIA, II (1) D [Ex ia Da] IIIC, I (M1) [Ex ia Ma] I	Teljesítmény, P ₀	≤ 0,95 W
Áram I ₀	≤ 110 mA		

Alapvető biztonsági specifikációk

Description of the "safe state"	de-energized (relay output)	Diagnostic test interval	10 s
Készülék típusa	B	T _{proof}	5 a
Total failure rate for safe detected failures (λ _{SD})	0 FIT	Hardveres hiba tűrés (HFT)	0
Biztonság kategória	SIL 2	Safe Failure Fraction (SFF)	91 %
Mean Time To Repair (MTTR)	24 h	Total failure rate for safe undetected failures (λ _{SU})	477 FIT
Total failure rate for dangerous detected failures (λ _{DD})	61 FIT	Total failure rate for dangerous undetected failures (λ _{DU})	43 FIT
Leállás valószínűsége, PFH	4.3 x 10 ⁻⁸ h ⁻¹	Demand mode	High
Demand rate	1 000 s	Demand response time	<10 ms (opto output)

Biztonsági specifikációk Kis igénybevételű üzemmód

Average Probability of Failure on Demand (PFD _{avg})	2.73 x 10 ⁻⁴ (T _{proof} = 1 year), 4.52 x 10 ⁻⁴ (T _{proof} = 2 years), 9.89 x 10 ⁻⁴ (T _{proof} = 5 years)
---	--

ACT20X-2SDI-2HDO-P

Weidmüller Interface GmbH & Co. KG

Klingenbergstraße 26

D-32758 Detmold

Germany

www.weidmueller.com

Műszaki adatok

Csatlakozási adatok

Csatlakozás típusa	PUSH IN	Vezeték csatlakozási keresztmetszet AWG, min.	AWG 26
Vezeték csatlakozási keresztmetszet AWG, max.	AWG 14	Vezeték keresztmetszet, tömör, min.	0,2 mm ²
Vezeték keresztmetszet, tömör, max.	2,5 mm ²	Vezeték csatlakozási keresztmetszet, finomsodratú, min.	0,2 mm ²
Vezeték csatlakozási keresztmetszet, finomsodratú, max.	2,5 mm ²	Keresztmetszet csatlakoztatott vezetékhez, finomsodratú, érvéghüvelyekkel és műanyag gallérokkal DIN 46228/4, névleges csatlakozás, min.	0,2 mm ²
Vezeték csatlakozási keresztmetszet, finomsodratú, érvéghüvelyekkel és műanyag gallérokkal DIN 46228/4, névleges csatlakozás, max.	2,5 mm ²		

Garancia

Időköz	3 év
--------	------

Besorolások

ETIM 6.0	EC002653	ETIM 7.0	EC002653
ETIM 8.0	EC002653	ETIM 9.0	EC002653
ECLASS 9.0	27-21-01-20	ECLASS 9,1	27-21-01-20
ECLASS 10.0	27-21-01-20	ECLASS 11.0	27-21-01-20
ECLASS 12.0	27-21-01-20	ECLASS 13.0	27-21-01-20

Termékek környezetvédelmi megfelelése

REACH SVHC	Lead 7439-92-1
SCIP	2f6dd957-421a-46db-a0c2-cf1609156924

Tanúsítványok

Jóváhagyások



ROHS	Megfelel
UL File Number Search	UL weboldal
Tanúsítvány száma (cULus)	E337701

ACT20X-2SDI-2HDO-P**Weidmüller Interface GmbH & Co. KG**

Klingenbergstraße 26

D-32758 Detmold

Germany

www.weidmueller.com**Műszaki adatok****Letöltések**Approval/Certificate/Document of
Conformity[Certification SIL](#)
[Certification DNV GL](#)
[Certification ATEX](#)
[Certification IECEx](#)
[Certification UL](#)
[Declaration of Conformity](#)

Engineering Data

[CAD data – STEP](#)

Software

[WI-Manager, DTM-Library for online installation](#)
[Release notes for Weidmueller FDT-DTM Software version](#)

User Documentation

[Safety Manual for SIL application](#)
[Instruction sheet](#)
[Handbuch ACT20X- Serie, deutsch](#)
[Manual ACT20X- series, english](#)
[20210120 Security Advisory - WI-Manager affected by MundM Software fdtCONTAINER vulnerability](#)

Katalógusok

[Catalogues in PDF-format](#)

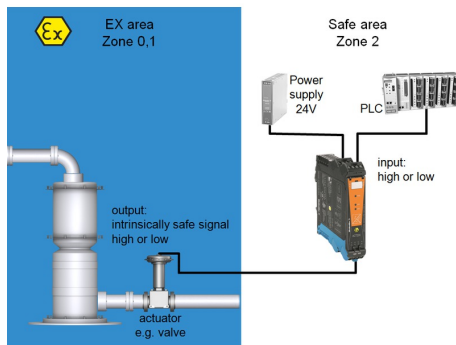
ACT20X-2SDI-2HDO-P

Weidmüller Interface GmbH & Co. KG
Klingenbergstraße 26
D-32758 Detmold
Germany

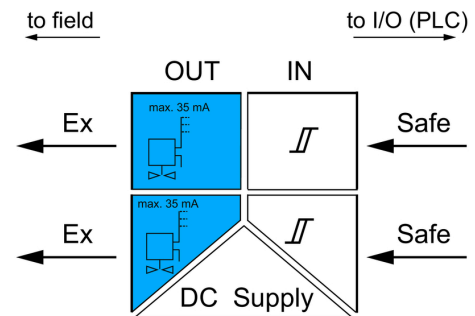
www.weidmueller.com

Rajzok

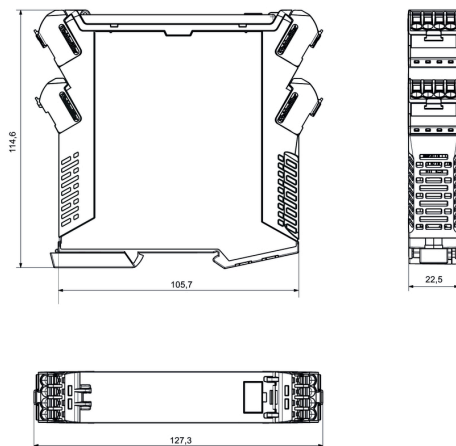
Alkalmazás



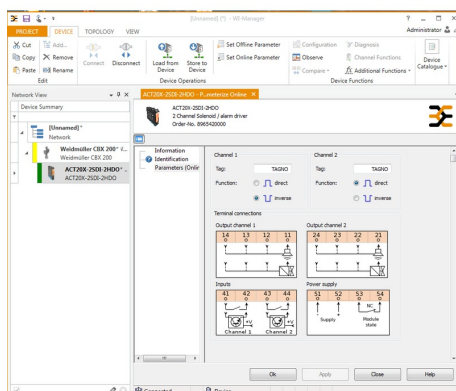
Block diagram



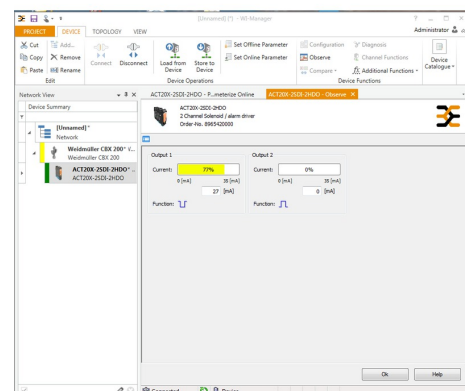
Méretrajz



A kép illusztráció



screenshot of setup configuration
with FDT2 / DTM software



screenshot of "observe" with FDT2 / DTM software

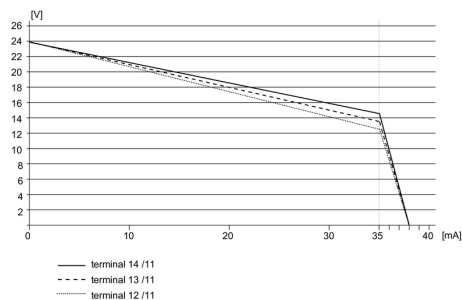
ACT20X-2SDI-2HDO-P

Weidmüller Interface GmbH & Co. KG
Klingenbergstraße 26
D-32758 Detmold
Germany

www.weidmueller.com

Rajzok

Visszaszabályozási görbe



Connection diagram

