

BCF 3.81/08/180LR SN BK BX

Weidmüller Interface GmbH & Co. KG

Klingenbergstraße 26

D-32758 Detmold

Germany

www.weidmueller.com

Product image



BEDUGHATÓ - A Weidmüller innovatív csatlakozórendszere egyszerűbbé teszi és meggyorsítja a huzalcsatlakozás műveletét.

Előnyök a felhasználó és az alkalmazások részére:

- Nagy csomagolási sűrűség a nagyon alacsony komponens magasság miatt. Egyszerűen csak illessze be az előkészített huzalokat - és kész
- Nagy összetevő sűrűség a kompakt SCDN/SCDN-THR kétszintű tűs érintkezősorral
- Egyszerűsített feldolgozás a nyitó és rögzítő egység integrált nyomógombjainak köszönhetően
- Magától értetődő kezelhetőség, mivel a huzalbemenet és a feldolgozó rész egyértelműen elkülönül egymástól
- szerszám nélküli rögzítés és elengedés a Weidmüller szabadalmaztatott kioldó reteszének használatakor (LR)

A Weidmüller 3,81 mm (0,15 inch) osztású dugaszolható csatlakozói kompatibilisek a szokásos dugaszolható csatlakozók kialakításával, kódolhatók, és helyet hagynak a nyomtatásnak.

Általános rendelési adatok

| | |
|----------------|---|
| Változat | NYÁK dugaszoló csatlakozó, hüvelyes csatlakozó, 3.81 mm, Pólusszám: 8, 180°, PUSH IN aktuátorral, Rögzítési tartomány, névleges csatlakozás, max.: 1.5 mm², Doboz |
| Rendelési szám | 2442820000 |
| Típus | BCF 3.81/08/180LR SN BK BX |
| GTIN (EAN) | 4050118543087 |
| Qty. | 50 Stück |
| Termékadatok | IEC: 320 V / 17.5 A / 0.14 - 1.5 mm² UL: 300 V / 10 A / AWG 26 - AWG 16 |
| Csomagolás | Doboz |

BCF 3.81/08/180LR SN BK BX

Weidmüller Interface GmbH & Co. KG

Klingenbergstraße 26

D-32758 Detmold

Germany

www.weidmueller.com

Műszaki adatok

Méretetek és tömegek

| | | | |
|-------------|----------|------------------|------------|
| Mélység | 28,45 mm | Mélység (coll) | 1,12 inch |
| Magasság | 15,09 mm | Magasság (coll) | 0,594 inch |
| Szélesség | 41,07 mm | Szélesség (coll) | 1,617 inch |
| Nettó tömeg | 7,08 g | | |

System Parameters

| | | | |
|---|---|---------------------------------------|---|
| Termékcsalád | OMNIMATE Signal - sorozat BC/SC 3.81 | Csatlakozás típusa | Terepi csatlakozás |
| Vezetékcsatlakozás-technika | PUSH IN aktuátorral | Raszter mm-ben (P) | 3,81 mm |
| Raszter inch-ben (P) | 0,15 " | Vezeték kimeneti irány | 180° |
| Pólusszám | 8 | L1, mm | 26,67 mm |
| L1, inch | 1,05 " | Sorok száma | 1 |
| Érintkezősorok száma | 1 | Névleges keresztmetszet | 1 mm ² |
| Érintésvédelem a DIN VDE 57 106 szerint | Ujjak számára biztonságos | Érintésvédelem a DIN VDE 0470 szerint | IP 20 dugaszolva / IP 10 nem dugaszolva |
| Védelmi osztály | IP20 | Térfogati ellenállás | ≤5 mΩ |
| Kódolható | Igen | Csupaszolási hossz | 9 mm |
| Csavarhúzó éle | 0,4 x 2,5 | Csavarhúzó éle, standard | DIN 5264 |
| Dugaszolási ciklusok | 25 | Dugaszolási erő/pólus, max. | 8 N |
| Húzóerő / pólus, max. | 7 N | | |

Anyagjellemzők

| | | | |
|--|-------------|--|---------------------|
| Szigetelőanyag | PA 66 GF 30 | Szín | fekete |
| Színskála (hasonló) | RAL 9011 | Szigetelőanyag csoport | II |
| Kúszóútkepzési összehasonlítási szám (CTI) | ≥ 550 | Szigetelés erőssége | ≥ 10 ⁸ Ω |
| UL 94 éghetőségi osztály | V-0 | Érintkező anyaga | Rézötvezet |
| Érintkező felület | ónozott | Dugaszolható csatlakozás rétegszerkezete | 4...8 µm Sn matt |
| Tárolási hőmérséklet, min. | -40 °C | Tárolási hőmérséklet, max. | 70 °C |
| Üzemi hőmérséklet, min. | -50 °C | Üzemi hőmérséklet, max. | 120 °C |
| Hőmérsékleti tartomány, telepítés, min. | -25 °C | Hőmérsékleti tartomány, telepítés, max. | 120 °C |

Névleges adatok IEC szerint

| | | | |
|---|------------------------|---|-----------------|
| szabvány szerint tesztelve | IEC 60664-1, IEC 61984 | Névleges áram, min. pólusszám (Tu=20 °C) | 17,5 A |
| Névleges áram, maximális pólusszám (Tu=20 °C) | 17,5 A | Névleges áram, min. pólusszám (Tu=40°C) | 17,5 A |
| Névleges áram, maximális pólusszám (Tu=40°C) | 16,3 A | Névleges feszültség a II/2 túlfeszültség osztályhoz / szennyezés mértékéhez | 320 V |
| Névleges feszültség a III/2 túlfeszültség osztályhoz / szennyezés mértékéhez | 160 V | Névleges feszültség a III/3 túlfeszültség osztályhoz / szennyezés mértékéhez | 160 V |
| Névleges lökfeszültség a II/2 túlfeszültség osztályhoz / szennyezés mértékéhez | 2,5 kV | Névleges lökfeszültség a III/2 túlfeszültség osztályhoz / szennyezés mértékéhez | 2,5 kV |
| Névleges lökfeszültség a III/3 túlfeszültség osztályhoz / szennyeződés mértékéhez | 2,5 kV | Rövid idejű határáram ellenállás | 3 x 1s mit 76 A |

Csomagolás

| | | | |
|---------------|--------|---------------|--------|
| Csomagolás | Doboz | VPE hosszúság | 267 mm |
| VPE szélesség | 210 mm | VPE magasság | 27 mm |

A létrehozás dátuma 2024. július 7. 7:23:53 CEST

A katalógus állapota 29.06.2024 / A műszaki módosítások jogát fenntartjuk.

Műszaki adatok

Csatlakoztatható vezetékek

| | |
|---|----------------------|
| Rögzítési tartomány, névleges csatlakozás, min. | 0,14 mm ² |
| Rögzítési tartomány, névleges csatlakozás, max. | 1,5 mm ² |
| Vezeték csatlakozási keresztmetszet AWG, min. | AWG 26 |
| Vezeték csatlakozási keresztmetszet AWG, max. | AWG 16 |
| Tömör, min. H05(07) V-U | 0,14 mm ² |
| Tömör, max. H05(07) V-U | 1,5 mm ² |
| Flexibilis, min. H05(07) V-K | 0,14 mm ² |
| Flexibilis, max. H05(07) V-K | 1,5 mm ² |
| műanyag galléros érvéghüvellyel, DIN 46228 pt 4, min. | 0,25 mm ² |
| műanyag galléros érvéghüvellyel, DIN 46228 pt 4, max. | 1 mm ² |
| érvéghüvellyel, DIN 46228 1. pont, min. | 0,25 mm ² |
| érvéghüvellyel, DIN 46228 pt 1, max. | 1,5 mm ² |
| Illesztőcsap az EN 60999 szerint a x b; ø 2,4 mm x 1,5 mm; 1,9 mm | |

| | | | |
|------------------------------------|------------------------------------|----------------------|-----------------------------|
| Rögzíthető vezeték | Vezetékcsatlakozás keresztmetszete | Típus | finom huzalozás |
| | | névleges | 0,5 mm ² |
| érvéghüvely | | Csupaszolási hossz | névleges 12 mm |
| | | Ajánlott érvéghüvely | H0.5/16 OR |
| | | Csupaszolási hossz | névleges 10 mm |
| | | Ajánlott érvéghüvely | H0.5/10 |
| Vezetékcsatlakozás keresztmetszete | | Típus | finom huzalozás |
| | | névleges | 0,75 mm ² |
| érvéghüvely | | Csupaszolási hossz | névleges 12 mm |
| | | Ajánlott érvéghüvely | H0.75/16 W |
| | | Csupaszolási hossz | névleges 10 mm |
| | | Ajánlott érvéghüvely | H0.75/10 |
| Vezetékcsatlakozás keresztmetszete | | Típus | finom huzalozás |
| | | névleges | 1 mm ² |
| érvéghüvely | | Csupaszolási hossz | névleges 12 mm |
| | | Ajánlott érvéghüvely | H1.0/16D R |
| | | Csupaszolási hossz | névleges 10 mm |
| | | Ajánlott érvéghüvely | H1.0/10 |
| Vezetékcsatlakozás keresztmetszete | | Típus | finom huzalozás |
| | | névleges | 0,34 mm ² |
| érvéghüvely | | Csupaszolási hossz | névleges 10 mm |
| | | Ajánlott érvéghüvely | H0.34/12 TK |

Hivatkozási szöveg A műanyag gallér külső átmérője nem lehet nagyobb az osztásnál (P). Az érvéghüvelyek hosszát a terméknek és a névleges feszültségnek megfelelően kell megválasztani.

CSA névleges adatok

| | | | |
|---|--------|---|--------|
| Névleges feszültség (B felhasználási csoport / CSA) | 300 V | Névleges feszültség (C felhasználási csoport / CSA) | 50 V |
| Névleges feszültség (D felhasználási csoport / CSA) | 300 V | Névleges áram (B felhasználási csoport / CSA) | 11 A |
| Névleges áram (C felhasználási csoport / CSA) | 11 A | Névleges áram (D felhasználási csoport / CSA) | 11 A |
| Vezeték keresztmetszet, AWG, min. | AWG 26 | Vezeték keresztmetszet, AWG, max. | AWG 16 |

BCF 3.81/08/180LR SN BK BX

Weidmüller Interface GmbH & Co. KG
Klingenbergstraße 26
D-32758 Detmold
Germany

www.weidmueller.com

Műszaki adatok

UL 1059 névleges adatok

Intézet (cURus)



Tanúsítvány száma (cURus)

E60693

| | |
|---|--|
| Névleges feszültség (B felhasználási csoport / UL 1059) | 300 V |
| Névleges áram (B felhasználási csoport / UL 1059) | 10 A |
| Vezeték keresztmetszet, AWG, min. | AWG 26 |
| Hivatkozás a tanúsítási értékekre | A megadott adatok maximális értékek - lásd a tanúsítványt. |

| | |
|---|--------|
| Névleges feszültség (D felhasználási csoport / UL 1059) | 300 V |
| Névleges áram (D felhasználási csoport / UL 1059) | 10 A |
| Vezeték keresztmetszet, AWG, max. | AWG 16 |

Típusvizsgálatok

Teszt: Helytelen illesztés (nem felcserélhetők)

Teszt

Kiértékelés

szemrevételezéses ellenőrzés

átadva

Besorolások

| | | | |
|-------------|-------------|-------------|-------------|
| ETIM 6.0 | EC002638 | ETIM 7.0 | EC002638 |
| ETIM 8.0 | EC002638 | ETIM 9.0 | EC002638 |
| ECLASS 9.0 | 27-44-03-09 | ECLASS 9,1 | 27-44-03-09 |
| ECLASS 10.0 | 27-44-03-09 | ECLASS 11.0 | 27-46-02-02 |
| ECLASS 12.0 | 27-46-02-02 | ECLASS 13.0 | 27-46-02-02 |

Termékek környezetvédelmi megfelelése

REACH SVHC

/

Műszaki adatok

Fontos megjegyzés

| | |
|----------------|---|
| IPC megfelelés | A termékek fejlesztése, gyártása és szállítása a nemzetközileg elismert IPC-A-610 szabvány „megengedhető” kategóriája szerint történt. A termékekkel kapcsolatos további követelményeket kérésre kiértékeljük. |
| Megjegyzések | <ul style="list-style-type: none">A névleges adatok kizárólag magától a komponenstől függenek. A más komponensek felé érvényes hézagokat és kúszóutakat a vonatkozó alkalmazási szabvány szerint kell tervezni.A névleges áram a névleges keresztmetszettől és a minimális pólusszámtól függ.P a rajzon = osztásVezetékek a következőkhöz csatlakozás: 1,5 mm² műanyag galléros érvéghüvellyel, DIN 46 228/1, 125 V/2,5 kV III/3 vagy 250 V/2,5 kV II/2 névleges feszültséggelA krimpelési alak érvéghüvelyekhez PZ 1,5 (rendelési szám: 9005990000) vagy PZ 6/5 (rendelési szám: 9011460000) krimpelő szerszámokkal, nagyobb keresztmetszetekhez.Érvéghüvely műanyag gallér nélkül, DIN 46228/1Érvéghüvely műanyag gallérral DIN 46228/4A tesztpont csak potenciállevélteli pontként használható.Az IEC 61984 szerint az OMNIMATE-csatlakozók megszakítási kapacitás nélküli csatlakozók (COC). A tervezett használat alatt a csatlakozók nem dughatók be vagy ki feszültség vagy terhelés alattA termék hosszú idejű tárolása 50 °C átlagos hőmérsékleten és maximum 70% páratartalom, 36 hónap |

Tanúsítványok

Jóváhagyások



| | |
|---------------------------|-------------|
| UL File Number Search | UL weboldal |
| Tanúsítvány száma (cULus) | E60693 |

Letöltések

| | |
|---|--|
| Approval/Certificate/Document of Conformity | CB Certificate CB Testreport |
| Engineering Data | CAD data – STEP |
| Product Change Notification | PCN_2017_190_PL30X_BL_381_Lock_Release_lever_EN PCN_2017_190_PL30X_BL_381_Löseriegel_DE |
| Katalógusok | Catalogues in PDF-format |

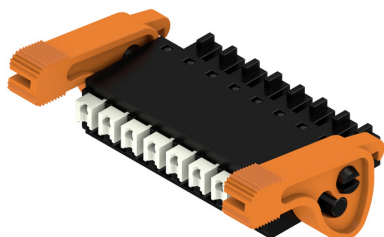
BCF 3.81/08/180LR SN BK BX

Weidmüller Interface GmbH & Co. KG
Klingenbergstraße 26
D-32758 Detmold
Germany

www.weidmueller.com

Rajzok

Product image



Dimensional drawing



Graph



Graph



Graph



A termék előnyei



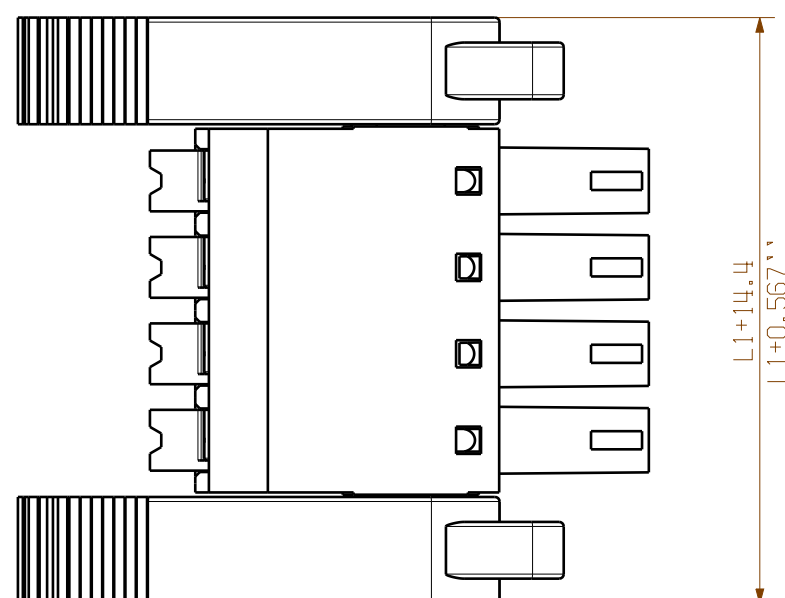
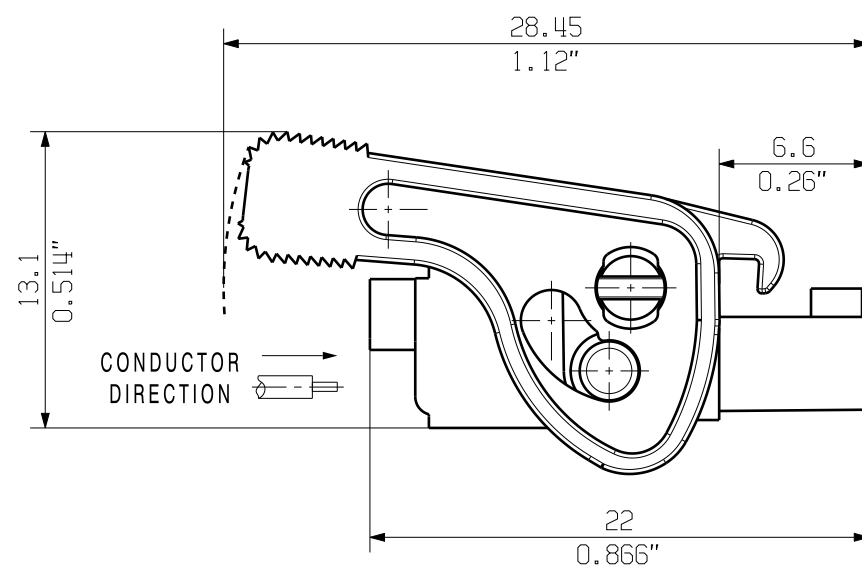
- Erős PUSH-IN csatlakozás
- Biztos és tartós

A termék előnyei






- Önzáró mechanizmus
- Közvetlenül, bedugott állapotban

© Weidmueller Interface GmbH & Co. KG



| | | |
|----|---------|-----------|
| 20 | 72.39 | 2.850 |
| 19 | 68.58 | 2.700 |
| 18 | 64.77 | 2.550 |
| 17 | 60.96 | 2.400 |
| 16 | 57.15 | 2.250 |
| 15 | 53.34 | 2.100 |
| 14 | 49.53 | 1.950 |
| 13 | 45.72 | 1.800 |
| 12 | 41.91 | 1.650 |
| 11 | 38.10 | 1.500 |
| 10 | 34.29 | 1.350 |
| 9 | 30.48 | 1.200 |
| 8 | 26.67 | 1.050 |
| 7 | 22.86 | 0.900 |
| 6 | 19.05 | 0.750 |
| 5 | 15.24 | 0.600 |
| 4 | 11.43 | 0.450 |
| 3 | 7.62 | 0.300 |
| 2 | 3.81 | 0.150 |
| n | L1 [mm] | L1 [inch] |

| | | | | | | | | | |
|---|-----------|-----------------------------|------------|--|---|--|------------|--|---------|
| GENERAL TOLERANCE: DIN ISO 2768-m | | 86251/0 26.05.16 XIANG_K | | 00 |  | | Cat.no.: . | | |
|  | Max. nos. | Modification | | Drawing no. C 63182 00 | | | Issue no. | | |
| | | Sheet 00 of 00 sheets | | | | | | | |
|  | | Date | Name | BCF 3.81...180LR... BUCHSENLEISTE SOCKET BLOCK | | | | | |
| | | Drawn | 17.02.2016 | | | | | | XIANG_K |
| | | Responsible | | | | | | | XIANG_K |
| Scale: 3/1 | | Checked | 26.05.2016 | ZHOU_N | | | | | |
| Supersedes: . | | Approved | | XU_S | Product file: BCF 3.81 | | | | 7072 |