

## SCZ 3.81/06/180G SN BK BX

Weidmüller Interface GmbH &amp; Co. KG

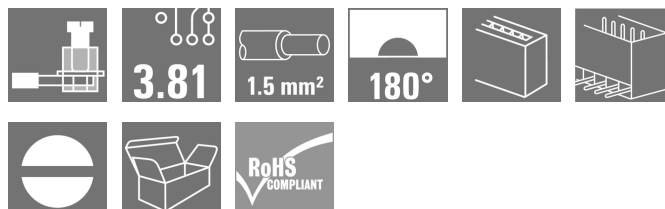
Klingenbergstraße 26

D-32758 Detmold

Germany

www.weidmueller.com

## Product image



A fordított SCZ tűs csatlakozót húzókenyeges, csavaros csatlakozással 3,81 mm osztású vezetékek egyenes csatlakoztatására terveztük. Két módon lehet használni:

- vezeték-vezeték csatlakoztatáshoz BCZ-vel együtt
- ellendugóval az érintésbiztos BCL aljzattömbben a NYÁK-on.

Az SCZ négy különböző változatban kapható.

- Peremes aljzat nélkül („G”, zárt)
- Szabványos peremes aljzattal ("F", aljzati anyával)
- Fordított peremes aljzattal ("FI", anyával)
- és a Weidmüller szabadalmaztatott kioldó reteszével szerszám nélküli, könnyű leválasztáshoz

Az SCZ-n hely található a feliratozáshoz és kódolható.

- 0,20 - 1,5 mm<sup>2</sup> (IEC) / 28 - 16 AWG (UL)
- 250 V (IEC) / 300 V (UL)
- 17,5 A (IEC) / 10 A (UL)

## Általános rendelési adatok

Verzió	NYÁK dugaszoló csatlakozó, dugasz, 3.81 mm, Pólusszám: 6, 180°, Csavaros csatlakozás, Rögzítési tartomány, névleges csatlakozás, max.: 1.5 mm <sup>2</sup> , Doboz
Rendelési szám	<a href="#">1970060000</a>
Típus	SCZ 3.81/06/180G SN BK BX
GTIN (EAN)	4032248679478
Qty.	50 Stück
Termékadatok	IEC: 320 V / 17.5 A / 0.2 - 1.5 mm <sup>2</sup> UL: 300 V / 10 A / AWG 28 - AWG 16
Csomagolás	Doboz

## SCZ 3.81/06/180G SN BK BX

Weidmüller Interface GmbH &amp; Co. KG

Klingenbergstraße 26

D-32758 Detmold

Germany

www.weidmueller.com

## Műszaki adatok

## Méretetek és tömegek

Mélység	18,4 mm	Mélység (coll)	0,724 inch
Magasság	11,1 mm	Magasság (coll)	0,437 inch
Nettó tömeg	5,5 g		

## System Parameters

Termékcsalád	OMNIMATE Signal - sorozat BC/SC 3.81		
Csatlakozás típusa	Terepi csatlakozás		
Vezetékcsatlakozás-technika	Csavaros csatlakozás		
Osztás, mm (P)	3,81 mm		
Osztás, inch (P)	0,15 "		
Vezeték kimeneti irány	180°		
Pólusszám	6		
L1, mm	19,05 mm		
L1, inch	0,75 "		
Sorok száma	1		
Érintkezősorok száma	1		
Névleges keresztmetszet	1 mm <sup>2</sup>		
Érintésvédelem a DIN VDE 57 106 szerint	Ujjak számára biztonságos dugaszolt/ Kézfej számára biztonságos nem dugaszolt		
Érintésvédelem a DIN VDE 0470 szerint	IP 20 dugaszolva / IP 10 nem dugaszolva		
Térfogati ellenállás	≤5 mΩ		
Kódolható	Igen		
Csupaszolási hossz	7 mm		
Biztosítócsavar	M 2		
Csavarhúzó éle	0,4 x 2,5		
Csavarhúzó éle, standard	DIN 5264		
Dugaszolási ciklusok	25		
Dugaszolási erő/pólus, max.	8 N		
Húzóerő / pólus, max.	5 N		
Tightening torque	Forgatónyomaték típusa	Wire connection	
	Usage information	Meghúzási nyomaték	min. 0,2 Nm max. 0,25 Nm

## Anyagjellemzők

Szigetelőanyag	PA 66 GF 30	Szín	fekete
Színskála (hasonló)	RAL 9011	Szigetelőanyag csoport	II
Kúszóútkepzési összehasonlítási szám (CTI)	≥ 550	UL 94 éghetőségi osztály	V-0
Érintkező anyaga	Cu-ötvezet	Érintkező felület	ónozott
Dugaszolható csatlakozás rétegszerkezete	4...8 µm Sn	Tárolási hőmérséklet, min.	-40 °C
Tárolási hőmérséklet, max.	70 °C	Üzemi hőmérséklet, min.	-50 °C
Üzemi hőmérséklet, max.	120 °C	Hőmérsékleti tartomány, telepítés, min.	-25 °C
Hőmérsékleti tartomány, telepítés, max.	120 °C		

## SCZ 3.81/06/180G SN BK BX

Weidmüller Interface GmbH &amp; Co. KG

Klingenbergstraße 26

D-32758 Detmold

Germany

www.weidmueller.com

## Műszaki adatok

## Névleges adatok IEC szerint

szabvány szerint tesztelve	IEC 60664-1, IEC 61984	Névleges áram, min. pólusszám (Tu=20 °C)	17,5 A
Névleges áram, maximális pólusszám (Tu=20 °C)	17,1 A	Névleges áram, min. pólusszám (Tu=40°C)	17,5 A
Névleges áram, maximális pólusszám (Tu=40°C)	15,2 A	Névleges feszültség a II/2 túlfeszültség osztályhoz / szennyezés mértékéhez	320 V
Névleges feszültség a III/2 túlfeszültség osztályhoz / szennyezés mértékéhez	160 V	Névleges feszültség a III/3 túlfeszültség osztályhoz / szennyezés mértékéhez	160 V
Névleges lökőfeszültség a II/2 túlfeszültség osztályhoz / szennyezés mértékéhez	2,5 kV	Névleges lökőfeszültség a III/2 túlfeszültség osztályhoz / szennyezés mértékéhez	2,5 kV
Névleges lökőfeszültség a III/3 túlfeszültség osztályhoz / szennyeződés mértékéhez	2,5 kV	Rövid idejű határáram ellenállás	3 x 1s mit 76 A

## Csomagolás

Csomagolás	Doboz	VPE hosszúság	135 mm
VPE szélesség	123 mm	VPE magasság	26 mm

## Csatlakoztatható vezetékek

Rögzítési tartomány, névleges csatlakozás, min.	0,08 mm <sup>2</sup>		
Rögzítési tartomány, névleges csatlakozás, max.	1,5 mm <sup>2</sup>		
Vezeték csatlakozási keresztmetszet AWG, min.	AWG 28		
Vezeték csatlakozási keresztmetszet AWG, max.	AWG 16		
Tömör, min. H05(07) V-U	0,2 mm <sup>2</sup>		
Tömör, max. H05(07) V-U	1,5 mm <sup>2</sup>		
Flexibilis, min. H05(07) V-K	0,2 mm <sup>2</sup>		
Flexibilis, max. H05(07) V-K	1,5 mm <sup>2</sup>		
műanyag galléros érvéghüvellyel, DIN 46228 pt 4, min.	0,2 mm <sup>2</sup>		
műanyag galléros érvéghüvellyel, DIN 46228 pt 4, max.	1,5 mm <sup>2</sup>		
érvéghüvellyel, DIN 46228 1. pont, min.	0,2 mm <sup>2</sup>		
érvéghüvellyel, DIN 46228 pt 1, max.	1,5 mm <sup>2</sup>		
Illesztőcsap az EN 60999 szerint a x b; ø 2,4 mm x 1,5 mm ; 2,4 mm			
Rögzíthető vezeték	Vezetékcsatlakozás keresztmetszete	Típus	finom huzalozás
	érvéghüvely	névleges	0,5 mm <sup>2</sup>
		Csupaszolási hossz	névleges 6 mm
	Vezetékcsatlakozás keresztmetszete	Ajánlott érvéghüvely	<a href="#">H0.5/6</a>
		Típus	finom huzalozás
	érvéghüvely	névleges	0,75 mm <sup>2</sup>
		Csupaszolási hossz	névleges 6 mm
	Vezetékcsatlakozás keresztmetszete	Ajánlott érvéghüvely	<a href="#">H0.75/6</a>
		Típus	finom huzalozás
	érvéghüvely	névleges	1 mm <sup>2</sup>
		Csupaszolási hossz	névleges 6 mm
	Vezetékcsatlakozás keresztmetszete	Ajánlott érvéghüvely	<a href="#">H1.0/6</a>
		Típus	finom huzalozás
	érvéghüvely	névleges	1,5 mm <sup>2</sup>
		Csupaszolási hossz	névleges 7 mm
	Ajánlott érvéghüvely	<a href="#">H1.5/7</a>	

A létrehozás dátuma 2024. május 23. 16:36:23 CEST

A katalógus állapota 18.05.2024 / A műszaki módosítások jogát fenntartjuk.

## SCZ 3.81/06/180G SN BK BX

Weidmüller Interface GmbH &amp; Co. KG

Klingenbergstraße 26

D-32758 Detmold

Germany

www.weidmueller.com

## Műszaki adatok

## Hivatkozási szöveg

A műanyag gallér külső átmérője nem lehet nagyobb az osztásnál (P). Az érvéghüvelyek hosszát a terméknek és a névleges feszültségnek megfelelően kell megválasztani.

## CSA névleges adatok

Intézet (CSA)



Tanúsítvány száma (CSA)

200039-1121690

Névleges feszültség (B felhasználási csoport / CSA)

300 V

Névleges feszültség (C felhasználási csoport / CSA)

50 V

Névleges áram (B felhasználási csoport / CSA)

11 A

Névleges áram (C felhasználási csoport / CSA)

11 A

Vezeték keresztmetszet, AWG, min.

AWG 28

Vezeték keresztmetszet, AWG, max.

AWG 16

Hivatkozás a tanúsítási értékekre

A megadott adatok  
maximális értékek - lásd a  
tanúsítványt.

## UL 1059 névleges adatok

Intézet (cURus)



Tanúsítvány száma (cURus)

E60693

Névleges feszültség (B felhasználási csoport / UL 1059)

300 V

Névleges feszültség (D felhasználási csoport / UL 1059)

300 V

Névleges áram (B felhasználási csoport / UL 1059)

10 A

Névleges áram (D felhasználási csoport / UL 1059)

10 A

Vezeték keresztmetszet, AWG, min.

AWG 28

Vezeték keresztmetszet, AWG, max.

AWG 16

Hivatkozás a tanúsítási értékekre

A megadott adatok  
maximális értékek - lásd a  
tanúsítványt.

## Típusvizsgálatok

Teszt: Jelölések tartóssága

Standard

DIN EN 61984 szabvány, 7.3.2 / 09.02 szakasz,  
minta a DIN EN 60068-2-70 / 07.96 szabvány  
szerint

Teszt

eredetjelölés, típusazonosítás, névleges  
feszültség, névleges keresztmetszet, rászter,  
anyagtípus, UL tanúsítvány, CSA tanúsítvány

Kiértékelés

elérhető

Teszt

tartósság

Kiértékelés

átadva

Teszt: Helytelen illesztés (nem felcserélhetők)

Standard

DIN EN 61984 szabvány, 6.3 és 6.9.1 / 09.02  
szakasz, DIN EN 60512-13-5 / 11.06

Teszt

180°-ban elforgatva kódoló elemek nélkül

Kiértékelés

átadva

Teszt

szemrevételezéses ellenőrzés

Kiértékelés

átadva

## SCZ 3.81/06/180G SN BK BX

Weidmüller Interface GmbH & Co. KG  
Klingenbergstraße 26  
D-32758 Detmold  
Germany

www.weidmueller.com

## Műszaki adatok

Teszt: Rögzíthető keresztmetszet	Standard	DIN EN 60999-1 szabvány, 7 és 9.1 / 12.00 szakasz, DIN EN 60947-1 szabvány, 8.2.4.5.1 / 12.02 szakasz	
	Vezeték típusa	Vezető típusa és keresztmetszete	tömör, 0,08 mm <sup>2</sup>
		Vezető típusa és keresztmetszete	sodrott 0,08 mm <sup>2</sup>
		Vezető típusa és keresztmetszete	tömör, 1,5 mm <sup>2</sup>
		Vezető típusa és keresztmetszete	sodrott 1,5 mm <sup>2</sup>
		Vezető típusa és keresztmetszete	AWG 28/1
		Vezető típusa és keresztmetszete	AWG 28/19
		Vezető típusa és keresztmetszete	AWG 16/1
		Vezető típusa és keresztmetszete	AWG 16/19
	Kiértékelés	átadva	
Vezetékek sérülésének és véletlen meglazulásának vizsgálata	Standard	DIN EN 60999-1 szabvány, 9.4 / 12.00 szakasz	
	Követelmény	0,2 kg	
	Vezeték típusa	Vezető típusa és keresztmetszete	sodrott 0,25 mm <sup>2</sup>
		Vezető típusa és keresztmetszete	AWG 28/1
		Vezető típusa és keresztmetszete	AWG 28/19
	Kiértékelés	átadva	
	Követelmény	0,3 kg	
	Vezeték típusa	Vezető típusa és keresztmetszete	tömör, 0,5 mm <sup>2</sup>
		átadva	
	Követelmény	0,4 kg	
	Vezeték típusa	Vezető típusa és keresztmetszete	tömör, 1,5 mm <sup>2</sup>
		Vezető típusa és keresztmetszete	sodrott 1,5 mm <sup>2</sup>
		Vezető típusa és keresztmetszete	AWG 16/1
		Vezető típusa és keresztmetszete	AWG 16/19
	Kiértékelés	átadva	

## SCZ 3.81/06/180G SN BK BX

Weidmüller Interface GmbH & Co. KG  
Klingenbergstraße 26  
D-32758 Detmold  
Germany

www.weidmueller.com

## Műszaki adatok

Kihúzási vizsgálat	Standard	DIN EN 60999-1 szabvány, 9.5 / 12.00 szakasz	
	Követelmény	≥10 N	
	Vezeték típusa	Vezető típusa és keresztmetszete	sodrott 0,25 mm <sup>2</sup>
		Vezető típusa és keresztmetszete	AWG 28/1
		Vezető típusa és keresztmetszete	AWG 28/19
	Kiértékelés	átadva	
	Követelmény	≥20 N	
	Vezeték típusa	Vezető típusa és keresztmetszete	H05V-U0.5
		átadva	
		≥40 N	
	Vezeték típusa	Vezető típusa és keresztmetszete	H07V-U1.5
		Vezető típusa és keresztmetszete	H07V-K1.5
		Vezető típusa és keresztmetszete	AWG 16/1
		Vezető típusa és keresztmetszete	AWG 16/19
	Kiértékelés	átadva	

## Besorolások

ETIM 6.0	EC002638	ETIM 7.0	EC002638
ETIM 8.0	EC002638	ETIM 9.0	EC002638
ECLASS 9.0	27-44-03-09	ECLASS 9,1	27-44-03-09
ECLASS 10.0	27-44-03-09	ECLASS 11.0	27-46-02-02
ECLASS 12.0	27-46-02-02	ECLASS 13.0	27-46-02-02

## Termékek környezetvédelmi megfelelése

REACH SVHC	Lead 7439-92-1
SCIP	cec56c8c-fe86-40ec-b01a-efe288a878ac

## Fontos megjegyzés

IPC megfelelés	A termékek fejlesztése, gyártása és szállítása a nemzetközileg elismert IPC-A-610 szabvány „megengedhető” kategóriája szerint történt. A termékekkel kapcsolatos további követelményeket kérésre kiértékeljük.
Megjegyzések	<ul style="list-style-type: none"><li>További változatok külön kérésre</li><li>A névleges áram a névleges keresztmetszettől és a minimális pólusszámtól függ.</li><li>Érvéghüvely műanyag gallérral DIN 46228/4</li><li>P a rajzon = osztás</li><li>A névleges adatok kizárólag magától a komponenstől függenek. A más komponensek felé érvényes hézagokat és kúszóutakat a vonatkozó alkalmazási szabvány szerint kell tervezni.</li><li>Az IEC 61984 szerint az OMNIMATE-csatlakozók megszakítási kapacitás nélküli csatlakozók (COC). A tervezett használat alatt a csatlakozók nem dughatók be vagy ki feszültség vagy terhelés alatt</li><li>A termék hosszú idejű tárolása 50 °C átlagos hőmérsékleten és maximum 70% páratartalommal, 36 hónap</li></ul>

## SCZ 3.81/06/180G SN BK BX

Weidmüller Interface GmbH &amp; Co. KG

Klingenbergstraße 26

D-32758 Detmold

Germany

www.weidmueller.com

## Műszaki adatok

## Tanúsítványok

Jóváhagyások



ROHS	Megfelel
UL File Number Search	UL weboldal
Tanúsítvány száma (cURus)	E60693

## Letöltések

Approval/Certificate/Document of Conformity	<a href="#">Declaration of the Manufacturer</a>
Engineering Data	<a href="#">CAD data – STEP</a>
Katalógusok	<a href="#">Catalogues in PDF-format</a>
Kiadványok	<a href="#">FL DRIVES EN</a> <a href="#">MB DEVICE MANUF. EN</a> <a href="#">FL DRIVES DE</a> <a href="#">FL BUILDING SAFETY EN</a> <a href="#">FL APPL LED LIGHTING EN</a> <a href="#">FL INDUSTR.CONTROLS EN</a> <a href="#">FL MACHINE SAFETY EN</a> <a href="#">FL HEATING ELECTR EN</a> <a href="#">FL APPL INVERTER EN</a> <a href="#">FL_BASE_STATION_EN</a> <a href="#">FL ELEVATOR EN</a> <a href="#">FL POWER SUPPLY EN</a> <a href="#">FL 72H SAMPLE SER EN</a> <a href="#">PO OMNIMATE EN</a> <a href="#">PO OMNIMATE EN</a>

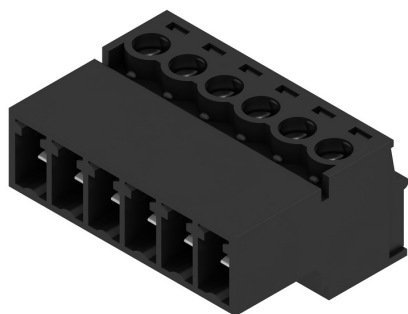
## SCZ 3.81/06/180G SN BK BX

**Weidmüller Interface GmbH & Co. KG**  
Klingenbergstraße 26  
D-32758 Detmold  
Germany

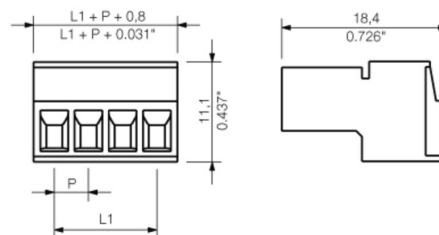
[www.weidmueller.com](http://www.weidmueller.com)

## Rajzok

### Product image



### Dimensional drawing



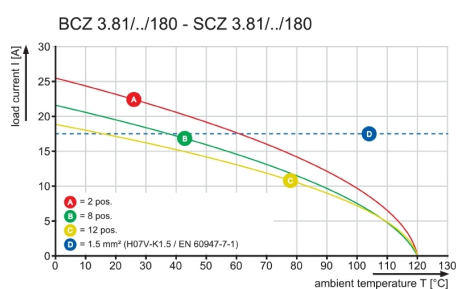
### Graph



### Graph



### Graph





## SCZ 3.81/06/180G SN BK BX

Weidmüller Interface GmbH & Co. KG  
Klingenbergstraße 26  
D-32758 Detmold  
Germany

www.weidmueller.com

## Tartozékok

## Takarófedelek

**Hatékony védelem, optimalizált ergonómia és zárt kialakítás:**

A csatlakoztatott vezetékek törésgátlásából és a vizuális/érintésvédelmi és leválasztási támogatásból: az opcionális retrofit fedelek mechanikai, vizuális és haptikus funkciókat töltenek be.

A két fél rendszerhéz biztonságosan pattan össze, teljesen lezárják a dugaszt és a következő funkciókat kínálják:

- A kábelkötegelők vagy integrált kábelkapcsok törésgátlást biztosítanak.
- Dekafix címkékkel vagy ragasztócsíkokkal vannak megjelölve
- Egymás mellé szerelés pólusok elvesztése vagy az osztás elmozdítása nélkül
- Kompatibilis: alkalmas peremes aljzattal rendelkező vagy azzal nem rendelkező dugaszokhoz vagy tartószerkezetekhez
- Flexibilis: 1-3 különböző irányba álló kábelkivezetés áll rendelkezésre a mérettől függően

A Weidmüller fedelek hozzáadott stabilitást biztosítanak, jobban lehet azonosítani őket, teljesen kompatibilisek és sokoldalúak.

Az eredmény: maximális megbízhatóság és felhasználóbarát kialakítás bármely alkalmazásban.

## Általános rendelési adatok

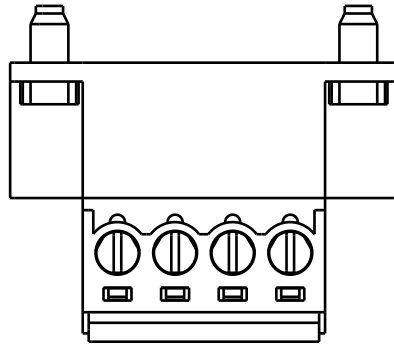
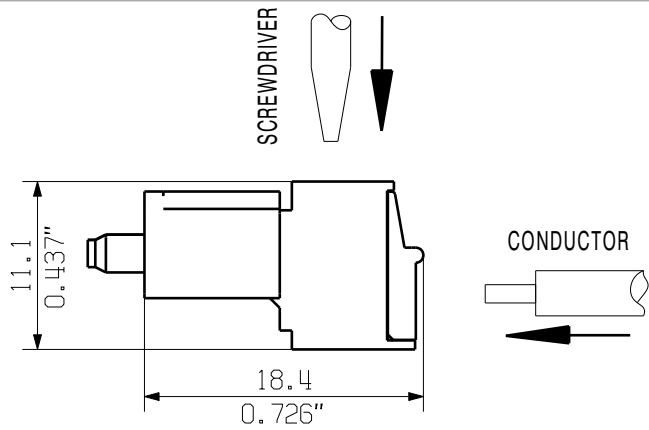
Típus	BCZ 3.81 AH06 BK BX	Verzió	Termékadatok	Csomagolás
Rendelési szám	<a href="#">1005310000</a>	NYÁK dugaszoló csatlakozó, Tartozékok, Fedél, fekete, Pólusszám: 6		Doboz
GTIN (EAN)	4032248752539			
Qty.	10 Stück			

WEITERGABE SOWIE Vervielfältigung dieses Dokuments, Verwertung und Mitteilung seines Inhalts sind verboten, soweit nicht ausdrücklich gestattet.  
Zuweihandlungen Verpflichten zu Schadensersatz. Alle Rechte für den Fall der Patent-, Gebrauchsmuster- oder Geschmacksmustertragung vorbehalten.  
THE REPRODUCTION, DISTRIBUTION AND UTILIZATION OF THIS DOCUMENT AS WELL AS THE COMMUNICATION OF ITS CONTENTS TO OTHERS WITHOUT EXPLICIT AUTHORIZATION IS PROHIBITED.  
OFFENDERS WILL BE HELD LIABLE FOR THE PAYMENT OF DAMAGES. ALL RIGHTS RESERVED IN THE EVENT OF THE GRANT OF A PATENT, UTILITY MODEL OR DESIGN.

SCZ 3.81/.../180G ...



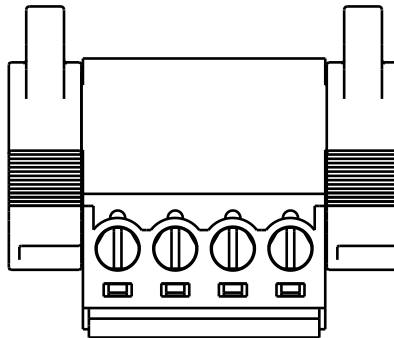
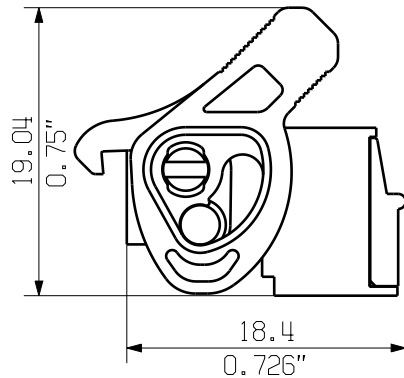
SCZ 3.81/.../180FI ...



SCZ 3.81/.../180F ...



SCZ 3.81/.../180LR ...



KUNDENZEICHNUNG  
CUSTOMER DRAWING

For the mounting of PCBs, it should be noted that the rated data stated here relates only to the PCB components alone.  
The necessary creepage and clearance paths must be observed in connection with the respective applicant in accordance to IEC 664 / VDE 0110.  
The current- carrying capacity and pitch tolerance is to be determined according to DIN IEC 326 part 3 very fine.

Weidmüller PCB components are tested to the DIN EN 61984 standard, and are valid for its field of application.  
Provided that the components are used to the intended purpose, all requirements with respect to the occurring of electrical, mechanical, thermic and corrosive stress will be satisfied.

		55304/5 03.06.11 GE_G		00	CAT.NO.: . . .	
MODIFICATION		Weidmüller		2 40408 05		
DRAWN		DATE	NAME	DRAWING NO. SHEET . OF . SHEETS		
RESPONSIBLE		09.10.2008	SHI_S			
SUPERSEDES:		CHECKED	03.06.2011	ISSUE NO.		
SUPERSEDED BY:		APPROVED	XU_S	SCZ 3.81/.../180... ZUGBUEGELANSCHLUSS STIFBLEISTE CLAMPING YOKE CONNECTION PIN HEADER		
				PRODUCT FILE: SCZ 3.81 7078		