

PTSI 4/LD 400V AC

Weidmüller Interface GmbH & Co. KG

Klingenbergstraße 26

D-32758 Detmold

Germany

www.weidmueller.com



Teljesítményelosztás felvágatlan, 1,5 - 6 mm² keresztmetszetű kábelekkel.

Tápellátás / T-leágazás PUSH IN csatlakozással (0,5 - 10 mm²) és/vagy dugaszolható csatlakozással (0,5 - 4 mm²).

A vezetékek egyértelmű hozzárendelését színes jelölések biztosítják.

- Tápellátás
- Teljesítményelosztás
- Teljesítményelosztás

Általános rendelési adatok

Változat	Field Power® dugaszoló csatlakozó, Biztosítás, IP20, Poliamid, PUSH IN, Pólusszám (Szöveg): 5
Rendelési szám	1961770000
Típus	PTSI 4/LD 400V AC
GTIN (EAN)	4032248641765
Qty.	1 Stück

PTSI 4/LD 400V AC

Weidmüller Interface GmbH & Co. KG

Klingenbergstraße 26

D-32758 Detmold

Germany

www.weidmueller.com

Műszaki adatok

Méretek és tömegek

Mélység	55 mm	Mélység (coll)	2,165 inch
Magasság	85 mm	Magasság (coll)	3,346 inch
Szélesség	57 mm	Szélesség (coll)	2,244 inch
Nettó tömeg	100 g		

Hőmérsékletek

Tárolási hőmérséklet	-40 °C...85 °C	Üzemi hőmérséklet	-40 °C...55 °C
----------------------	----------------	-------------------	----------------

Rögzítési kapacitás, PUSH IN csatlakozás

Csatlakoztatott vezeték keresztmetszete, PUSH IN csatlakozás, flexibilis, max.	4 mm ²	Csatlakoztatott vezeték keresztmetszete, PUSH IN csatlakozás, flexibilis, min.	0,5 mm ²
Csatlakoztatott vezeték keresztmetszete, PUSH IN csatlakozás, tömör, max.	4 mm ²	Csatlakoztatott vezeték keresztmetszete, PUSH IN csatlakozás, tömör, min.	0,5 mm ²
Csatlakoztatott vezeték keresztmetszete, flexibilis, érvéghüvelyekkel, 12 mm műanyag gallérral, DIN 46228/1, PUSH IN csatlakozás, max.	4 mm ²	Csatlakoztatott vezeték keresztmetszete, flexibilis, érvéghüvelyekkel, 12 mm műanyag gallérral, DIN 46228/1, PUSH IN csatlakozás, min.	0,5 mm ²
Csatlakoztatott vezeték keresztmetszete, flexibilis, érvéghüvelyekkel, 12 mm műanyag gallérral, DIN 46228/4, PUSH IN csatlakozás, max.	4 mm ²	Csatlakoztatott vezeték keresztmetszete, flexibilis, érvéghüvelyekkel, 12 mm műanyag gallérral, DIN 46228/4, PUSH IN csatlakozás, min.	0,5 mm ²
Csatlakoztatott vezeték keresztmetszete, flexibilis, érvéghüvelyekkel, 8 mm műanyag gallérral, DIN 46228/1, PUSH IN csatlakozás, max.	4 mm ²	Csatlakoztatott vezeték keresztmetszete, flexibilis, érvéghüvelyekkel, 8 mm műanyag gallérral, DIN 46228/1, PUSH IN csatlakozás, min.	0,5 mm ²
Csatlakoztatott vezeték keresztmetszete, flexibilis, érvéghüvelyekkel, 8 mm műanyag gallérral, DIN 46228/4, PUSH IN csatlakozás, max.	4 mm ²	Csatlakoztatott vezeték keresztmetszete, flexibilis, érvéghüvelyekkel, 8 mm műanyag gallérral, DIN 46228/4, PUSH IN csatlakozás, min.	0,5 mm ²
Csupaszolási hossz, PUSH IN csatlakozás	12 mm	Finomsodratú flexibilis, max. bedugható csatlakozás	4 mm ²
Finomsodratú flexibilis, min. bedugható csatlakozás	0,5 mm ²	Kés mérete, PUSH IN csatlakozás	3,0 x 0,5 mm
Rögzítési tartomány, max. PUSH IN csatlakozás	4 mm ²	Rögzítési tartomány, min. PUSH IN csatlakozás	0,5 mm ²

PTSI 4/LD 400V AC

Weidmüller Interface GmbH & Co. KG

Klingenbergstraße 26

D-32758 Detmold

Germany

www.weidmueller.com

Műszaki adatok

Rögzítési kapacitás

Csatlakoztatási adatok - ág/betáplálás érintkező elem

Vezetékcsatlakozás-technika	PUSH IN	
Működtető szerszám hegyének szélessége	3,0 x 0,5 mm	
Csupaszolási hossz	12 mm	
Pólusok száma	5	
Tömör vezeték csatlakozási keresztmetszet, max.	4 mm ²	
Tömör vezeték csatlakozási keresztmetszet, min.	0,5 mm ²	
Többeres vezeték csatlakozási keresztmetszet, max.	4 mm ²	
Többeres vezeték csatlakozási keresztmetszet, min.	0,5 mm ²	
Finomsodratú vezeték csatlakozási keresztmetszet, max.	4 mm ²	
Finomsodratú vezeték csatlakozási keresztmetszet, min.	0,5 mm ²	
Legfinomabb sodratú vezeték csatlakozási keresztmetszet, max.	4 mm ²	
Legfinomabb sodratú vezeték csatlakozási keresztmetszet, min.	0,5 mm ²	
Vezeték csatlakozási keresztmetszet érvéghüvellyel	Érvéghüvely típusa	12 mm műanyag gallérral
	Szabványos	DIN 46228/1
	Keresztmetszet, min.	0,5 mm ²
	Keresztmetszet, max.	4 mm ²
	Érvéghüvely típusa	12 mm műanyag gallérral
	Szabványos	DIN 46228/4
	Keresztmetszet, min.	0,5 mm ²
	Keresztmetszet, max.	4 mm ²
	Érvéghüvely típusa	8 mm műanyag gallérral
	Szabványos	DIN 46228/1
	Keresztmetszet, min.	0,5 mm ²
	Keresztmetszet, max.	4 mm ²
	Érvéghüvely típusa	8 mm műanyag gallérral
	Szabványos	DIN 46228/4
	Keresztmetszet, min.	0,5 mm ²
	Keresztmetszet, max.	4 mm ²
	Érvéghüvely típusa	Iker érvéghüvelyek
	Keresztmetszet, min.	0,5 mm ²
	Keresztmetszet, max.	4 mm ²

Általános adatok

Szigetelőanyag	Poliamid	Szilikon	Nem
Szín	fekete	Védelmi osztály	IP20
UL 94 éghetőségi osztály	V-0	Felszerelés típusa	Dugaszolt
Funkció	Biztosító	Kódolható	Igen, Kódolt a védőföldelésen
Mérőpont	2 mm	Pólusszám (Szöveg)	5
Csatlakozások / pólusok száma	1	Vezetékcsatlakozás-technika	PUSH IN
Olvadóbiztosíték-betét	6,3 x 32 mm (1/4 x 1 1/4")	Vezeték kimeneti irány	90°
Hibajelző	Piros LED	Biztosítéktartó (biztosítékfoglalat)	Csuklós

PTSI 4/LD 400V AC

Weidmüller Interface GmbH & Co. KG
Klingenbergstraße 26
D-32758 Detmold
Germany

www.weidmueller.com

Műszaki adatok

Névleges adatok IEC szerint

Névleges adatok IEC szerint biztosíték dugaszhoz

Feszültségtípus	AC
Number of phases	3
Szabványos	IEC 61984, IEC 60947-7-3
Rated voltage	500 V
Névleges lökőfeszültség	6 kV
Névleges áram	12 A

Névleges adatok UL szerint

Névleges adatok UL szerint biztosíték dugaszhoz

Besorolások

ETIM 6.0	EC002943	ETIM 7.0	EC002943
ETIM 8.0	EC002943	ETIM 9.0	EC002943
ECLASS 9.0	27-44-02-92	ECLASS 9.1	27-44-03-90
ECLASS 10.0	27-44-02-92	ECLASS 11.0	27-44-02-92
ECLASS 12.0	27-44-02-92	ECLASS 13.0	27-44-02-92

Tanúsítványok

Jóváhagyások



ROHS	Megfelel
UL File Number Search	UL weboldal
Tanúsítvány száma (cURus)	E60693

Letöltések

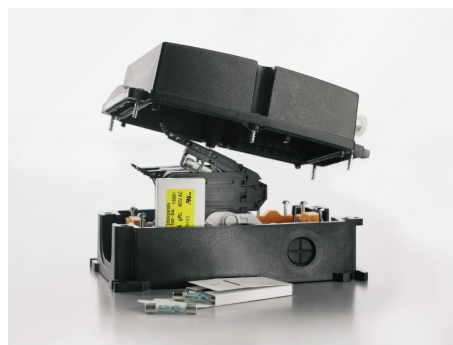
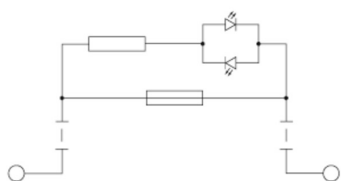
Approval/Certificate/Document of Conformity	UL Certificate FieldPower® terminals and plug-in connectors Manufacturer's Declaration FieldPower® plug-in connectors and HQ adapters
Engineering Data	CAD data – STEP
User Documentation	Datasheet FieldPower® Box Fuse
Katalógusok	Catalogues in PDF-format

PTSI 4/LD 400V AC**Weidmüller Interface GmbH & Co. KG**

Klingenbergstraße 26

D-32758 Detmold

Germany

www.weidmueller.com**Rajzok**

PTSI 4/LD 400V AC

Weidmüller Interface GmbH & Co. KG

Klingenbergstraße 26

D-32758 Detmold

Germany

www.weidmueller.com

Tartozékok

6.3x32

6.3x32

A túláram elleni védelem érdekében 6,3x32 mm-es, 500 mA és 12,5 A közötti olvadóbiztosíték-betéteket kínálunk.

Általános rendelési adatok

Típus	GZ 1.0A/F	Változat
Rendelési szám	1460590000	Miniatűr biztosító, gyors működésű, 1 A, G-Si. 6,3 x 32
GTIN (EAN)	4050118266634	
Qty.	10 Stück	
Típus	GZ 3.0A/F	Változat
Rendelési szám	1460610000	Miniatűr biztosító, gyors működésű, 3 A, G-Si. 6,3 x 32
GTIN (EAN)	4050118266702	
Qty.	10 Stück	
Típus	GZ 5.0A/F	Változat
Rendelési szám	1460620000	Miniatűr biztosító, gyors működésű, 5 A, G-Si. 6,3 x 32
GTIN (EAN)	4050118266610	
Qty.	10 Stück	
Típus	GZ 10.0A/F	Változat
Rendelési szám	1460640000	Miniatűr biztosító, gyors működésű, 10 A, G-Si. 6,3 x 32
GTIN (EAN)	4050118266801	
Qty.	10 Stück	
Típus	GZ 0.5A/F	Változat
Rendelési szám	1460580000	Miniatűr biztosító, gyors működésű, 0,5 A, G-Si. 6,3 x 32
GTIN (EAN)	4050118266603	
Qty.	10 Stück	
Típus	GZ 2.0A/F	Változat
Rendelési szám	1460600000	Miniatűr biztosító, gyors működésű, 2 A, G-Si. 6,3 x 32
GTIN (EAN)	4050118266719	
Qty.	10 Stück	
Típus	GZ 12.5A/F	Változat
Rendelési szám	1460650000	Miniatűr biztosító, gyors működésű, 12,5 A, G-Si. 6,3 x 32
GTIN (EAN)	4050118266627	
Qty.	10 Stück	
Típus	GZ 7.0A/F	Változat
Rendelési szám	1460630000	Miniatűr biztosító, gyors működésű, 7 A, G-Si. 6,3 x 32
GTIN (EAN)	4050118266726	
Qty.	10 Stück	

PTSI 4/LD 400V AC

Weidmüller Interface GmbH & Co. KG

Klingenbergstraße 26

D-32758 Detmold

Germany

www.weidmueller.com

Tartozékok

Lapos csavarhúzó



Hornycsavarhúzó lekerekített pengével SD DIN 5265, ISO 2380/2, behajtó a DIN 5264, ISO 2380/1 szerint. Chrom Top hegy, SoftFinish markolat

Általános rendelési adatok

Típus	SDS 0.5X3.0X80	Változat
Rendelési szám	6749330000	Csavarhúzó, Kés szélessége (B): 3 mm, Kés hossza: 80 mm, Kés vastagsága (A): 0.5 mm
GTIN (EAN)	4050118895551	
Qty.	1 Stück	

Üres



A WS jelölők tökéletesen illeszkednek a W sorozatú csatlakozókhoz. Rendszerkompatibilitásuknak köszönhetően a WS címkék az I-sorozattal és a Z-sorozattal is használhatók. A nagy jelölőfelületek nem csak hosszú karakterláncokat engednek meg, hanem többsoros szöveget is.

A WS jelölők ideálisan használhatók hosszú, egyedi karakterláncokhoz. A már bevált MultiCard formátumnak köszönhetően lehetséges a nyomtatás a PrintJet CONNECT nyomtatóval vagy Plotterrel.

- Sávokba, vagy egyedileg rögzíthető
- A gyakorlatban már bizonyított MultiCard formátumú jelölők

Egyedi nyomtatáshoz: Kérjük, küldje el az M-Print PRO vagy M-Print PRO Online (telepítés nélkül) jelölőszoftverünk fájlját a címkézési előírásokkal.

Általános rendelési adatok

Típus	WS 12/6 MC NE WS	Változat
Rendelési szám	1609900000	WS, Sorkapocs jelölő, 12 x 6 mm, Raszter mm-ben (P): 6.00
GTIN (EAN)	4008190203467	Weidmueller, Allen-Bradley, fehér
Qty.	600 Stück	

PTSI 4/LD 400V AC

Weidmüller Interface GmbH & Co. KG

Klingenbergstraße 26

D-32758 Detmold

Germany

www.weidmueller.com

Tartozékok

Szerszámok

Csupaszoló szerszám PVC kábelekhöz



Általános rendelési adatok

Típus	AM 25	Változat
Rendelési szám	6001540000	Szerszámok, Csupaszoló szerszámok
GTIN (EAN)	4008190138271	
Qty.	1 Stück	
Típus	AM 16	Változat
Rendelési szám	6204190000	Szerszámok, Csupaszoló szerszámok
GTIN (EAN)	4032248608133	
Qty.	1 Stück	