

## BLZP 5.08HC/10/90F SN OR BX

Weidmüller Interface GmbH &amp; Co. KG

Klingenbergstraße 26

D-32758 Detmold

Germany

www.weidmueller.com

## Product image



Hüvelyes dugók húzókégyeles csatlakozással a vezetékek csatlakoztatásához megfelelő kivezetési szögben (90° vagy 270°). A hüvelyes csatlakozók helyet biztosítanak a feliratozáshoz és kódolni lehet őket. Peremes aljzattal vagy kioldó retesszel rögzítve. Fel vannak szerelve integrált plusz/mínusz csavarral, a vezeték nem megfelelő behelyezése elleni védelemmel, és nyitott húzókégyellel kerülnek szállításra. HC = nagyáramú

## Általános rendelési adatok

|                |                                                                                                                                                                  |
|----------------|------------------------------------------------------------------------------------------------------------------------------------------------------------------|
| Változat       | NYÁK dugaszoló csatlakozó, hüvelyes csatlakozó, 5.08 mm, Pólusszám: 10, 90°, Csavaros csatlakozás, Rögzítési tartomány, névleges csatlakozás, max.: 4 mm², Doboz |
| Rendelési szám | <a href="#">1949880000</a>                                                                                                                                       |
| Típus          | BLZP 5.08HC/10/90F SN OR BX                                                                                                                                      |
| GTIN (EAN)     | 4032248627806                                                                                                                                                    |
| Qty.           | 30 Stück                                                                                                                                                         |
| Termékadatok   | IEC: 400 V / 23 A / 0.2 - 4 mm²<br>UL: 300 V / 20 A / AWG 26 - AWG 12                                                                                            |
| Csomagolás     | Doboz                                                                                                                                                            |

A létrehozás dátuma 2024. június 8. 1:44:02 CEST

A katalógus állapota 01.06.2024 / A műszaki módosítások jogát fenntartjuk.

## BLZP 5.08HC/10/90F SN OR BX

Weidmüller Interface GmbH & Co. KG  
Klingenbergstraße 26  
D-32758 Detmold  
Germany

www.weidmueller.com

## Műszaki adatok

## Méretetek és tömegek

|             |         |                  |            |
|-------------|---------|------------------|------------|
| Mélység     | 27,1 mm | Mélység (coll)   | 1,067 inch |
| Magasság    | 14,1 mm | Magasság (coll)  | 0,555 inch |
| Szélesség   | 60,6 mm | Szélesség (coll) | 2,386 inch |
| Nettó tömeg | 19,64 g |                  |            |

## System Parameters

|                                         |                                         |                    |              |
|-----------------------------------------|-----------------------------------------|--------------------|--------------|
| Termékcsalád                            | OMNIMATE Signal - sorozat BL/SL 5.08    |                    |              |
| Csatlakozás típusa                      | Terepi csatlakozás                      |                    |              |
| Vezetékcsatlakozás-technika             | Csavaros csatlakozás                    |                    |              |
| Raszter mm-ben (P)                      | 5,08 mm                                 |                    |              |
| Raszter inch-ben (P)                    | 0,2 "                                   |                    |              |
| Vezeték kimeneti irány                  | 90°                                     |                    |              |
| Pólusszám                               | 10                                      |                    |              |
| L1, mm                                  | 45,72 mm                                |                    |              |
| L1, inch                                | 1,8 "                                   |                    |              |
| Sorok száma                             | 1                                       |                    |              |
| Érintkezősorok száma                    | 1                                       |                    |              |
| Névleges keresztmetszet                 | 4 mm <sup>2</sup>                       |                    |              |
| Érintésvédelem a DIN VDE 57 106 szerint | Ujjak számára biztonságos               |                    |              |
| Érintésvédelem a DIN VDE 0470 szerint   | IP 20 dugaszolva / IP 10 nem dugaszolva |                    |              |
| Védelmi osztály                         | IP20                                    |                    |              |
| Térfogati ellenállás                    | ≤5 mΩ                                   |                    |              |
| Kódolható                               | Igen                                    |                    |              |
| Csupaszolási hossz                      | 7 mm                                    |                    |              |
| Biztosítócsavar                         | M 2.5                                   |                    |              |
| Csavarhúzó éle                          | 0,6 x 3,5, PH 1, PZ 1                   |                    |              |
| Csavarhúzó éle, standard                | DIN 5264, ISO 8764/2-PH, ISO 8764/2-PZ  |                    |              |
| Dugaszolási ciklusok                    | 25                                      |                    |              |
| Dugaszolási erő/pólus, max.             | 10 N                                    |                    |              |
| Húzóerő / pólus, max.                   | 9 N                                     |                    |              |
| Tightening torque                       | Forgatónyomaték típusa                  | Wire connection    |              |
|                                         | Usage information                       | Meghúzási nyomaték | min. 0,4 Nm  |
|                                         |                                         |                    | max. 0,5 Nm  |
|                                         | Forgatónyomaték típusa                  | Screw flange       |              |
|                                         | Usage information                       | Meghúzási nyomaték | min. 0,2 Nm  |
|                                         |                                         |                    | max. 0,25 Nm |

## Anyagjellemzők

|                                            |                                         |                                         |              |
|--------------------------------------------|-----------------------------------------|-----------------------------------------|--------------|
| Szigetelőanyag                             | PBT                                     | Szín                                    | narancssárga |
| Színskála (hasonló)                        | RAL 2000                                | Szigetelőanyag csoport                  | IIIa         |
| Küszóútkepzési összehasonlítási szám (CTI) | ≥ 200                                   | UL 94 éghetőségi osztály                | V-0          |
| Érintkező anyaga                           | Cu-ötvözet                              | Érintkező felület                       | ónozott      |
| Dugaszolható csatlakozás rétegszerkezete   | 4...8 µm Sn tűzi-mártó ónozással bevont | Tárolási hőmérséklet, min.              | -40 °C       |
| Tárolási hőmérséklet, max.                 | 70 °C                                   | Üzemi hőmérséklet, min.                 | -50 °C       |
| Üzemi hőmérséklet, max.                    | 100 °C                                  | Hőmérsékleti tartomány, telepítés, min. | -25 °C       |
| Hőmérsékleti tartomány, telepítés, max.    | 100 °C                                  |                                         |              |

## BLZP 5.08HC/10/90F SN OR BX

Weidmüller Interface GmbH & Co. KG  
Klingenbergstraße 26  
D-32758 Detmold  
Germany

www.weidmueller.com

## Műszaki adatok

## Névleges adatok IEC szerint

|                                                                                    |                        |                                                                                  |                  |
|------------------------------------------------------------------------------------|------------------------|----------------------------------------------------------------------------------|------------------|
| szabvány szerint tesztelve                                                         | IEC 60664-1, IEC 61984 | Névleges áram, min. pólusszám (Tu=20 °C)                                         | 23 A             |
| Névleges áram, maximális pólusszám (Tu=20 °C)                                      | 18 A                   | Névleges áram, min. pólusszám (Tu=40°C)                                          | 21 A             |
| Névleges áram, maximális pólusszám (Tu=40°C)                                       | 16 A                   | Névleges feszültség a II/2 túlfeszültség osztályhoz / szennyezés mértékéhez      | 400 V            |
| Névleges feszültség a III/2 túlfeszültség osztályhoz / szennyezés mértékéhez       | 320 V                  | Névleges feszültség a III/3 túlfeszültség osztályhoz / szennyezés mértékéhez     | 250 V            |
| Névleges lökőfeszültség a II/2 túlfeszültség osztályhoz / szennyezés mértékéhez    | 4 kV                   | Névleges lökőfeszültség a III/2 túlfeszültség osztályhoz / szennyezés mértékéhez | 4 kV             |
| Névleges lökőfeszültség a III/3 túlfeszültség osztályhoz / szennyeződés mértékéhez | 4 kV                   | Rövid idejű határáram ellenállás                                                 | 3 x 1s mit 120 A |

## Csomagolás

|               |        |               |        |
|---------------|--------|---------------|--------|
| Csomagolás    | Doboz  | VPE hosszúság | 349 mm |
| VPE szélesség | 139 mm | VPE magasság  | 33 mm  |

## Csatlakoztatható vezetékek

|                                                           |                                    |                      |                             |
|-----------------------------------------------------------|------------------------------------|----------------------|-----------------------------|
| Rögzítési tartomány, névleges csatlakozás, min.           | 0,13 mm <sup>2</sup>               |                      |                             |
| Rögzítési tartomány, névleges csatlakozás, max.           | 4 mm <sup>2</sup>                  |                      |                             |
| Vezeték csatlakozási keresztmetszet AWG, min.             | AWG 30                             |                      |                             |
| Vezeték csatlakozási keresztmetszet AWG, max.             | AWG 12                             |                      |                             |
| Tömör, min. H05(07) V-U                                   | 0,2 mm <sup>2</sup>                |                      |                             |
| Tömör, max. H05(07) V-U                                   | 4 mm <sup>2</sup>                  |                      |                             |
| Flexibilis, min. H05(07) V-K                              | 0,2 mm <sup>2</sup>                |                      |                             |
| Flexibilis, max. H05(07) V-K                              | 4 mm <sup>2</sup>                  |                      |                             |
| műanyag galléros érvéghüvellyel, DIN 46228 pt 4, min.     | 0,2 mm <sup>2</sup>                |                      |                             |
| műanyag galléros érvéghüvellyel, DIN 46228 pt 4, max.     | 2,5 mm <sup>2</sup>                |                      |                             |
| érvéghüvellyel, DIN 46228 1. pont, min.                   | 0,2 mm <sup>2</sup>                |                      |                             |
| érvéghüvellyel, DIN 46228 pt 1, max.                      | 4 mm <sup>2</sup>                  |                      |                             |
| Illesztőcsap az EN 60999 szerint a x b; ø 2,8 mm x 2,4 mm |                                    |                      |                             |
| Rögzíthető vezeték                                        | Vezetékcsatlakozás keresztmetszete | névleges             | 0,5 mm <sup>2</sup>         |
|                                                           | érvéghüvely                        | Csupaszolási hossz   | névleges 6 mm               |
|                                                           |                                    | Ajánlott érvéghüvely | <a href="#">H0,5/6</a>      |
|                                                           |                                    | Csupaszolási hossz   | névleges 8 mm               |
|                                                           |                                    | Ajánlott érvéghüvely | <a href="#">H0,5/12 OR</a>  |
|                                                           | Vezetékcsatlakozás keresztmetszete | névleges             | 1 mm <sup>2</sup>           |
|                                                           | érvéghüvely                        | Csupaszolási hossz   | névleges 6 mm               |
|                                                           |                                    | Ajánlott érvéghüvely | <a href="#">H1,0/6</a>      |
|                                                           | Vezetékcsatlakozás keresztmetszete | névleges             | 1,5 mm <sup>2</sup>         |
|                                                           | érvéghüvely                        | Csupaszolási hossz   | névleges 7 mm               |
|                                                           |                                    | Ajánlott érvéghüvely | <a href="#">H1,5/7</a>      |
|                                                           | Vezetékcsatlakozás keresztmetszete | névleges             | 2,5 mm <sup>2</sup>         |
|                                                           | érvéghüvely                        | Csupaszolási hossz   | névleges 7 mm               |
|                                                           |                                    | Ajánlott érvéghüvely | <a href="#">H2,5/7</a>      |
|                                                           |                                    | Csupaszolási hossz   | névleges 10 mm              |
|                                                           |                                    | Ajánlott érvéghüvely | <a href="#">H2,5/15D BL</a> |

A létrehozás dátuma 2024. június 8. 1:44:02 CEST

A katalógus állapota 01.06.2024 / A műszaki módosítások jogát fenntartjuk.

## BLZP 5.08HC/10/90F SN OR BX

Weidmüller Interface GmbH & Co. KG  
Klingenbergstraße 26  
D-32758 Detmold  
Germany

www.weidmueller.com

## Műszaki adatok

## Hivatkozási szöveg

A műanyag gallér külső átmérője nem lehet nagyobb az osztásnál (P). Az érvéghüvelyek hosszát a terméknek és a névleges feszültségnek megfelelően kell megválasztani.

## CSA névleges adatok

Intézet (CSA)



Tanúsítvány száma (CSA)

200039-1121690

Névleges feszültség (B felhasználási csoport / CSA)

300 V

Névleges feszültség (C felhasználási csoport / CSA)

50 V

Névleges feszültség (D felhasználási csoport / CSA)

300 V

Névleges áram (B felhasználási csoport / CSA)

20 A

Névleges áram (D felhasználási csoport / CSA)

20 A

Vezeték keresztmetszet, AWG, min.

AWG 30

Vezeték keresztmetszet, AWG, max.

AWG 12

Hivatkozás a tanúsítási értékekre

A megadott adatok maximális értékek - lásd a tanúsítványt.

## UL 1059 névleges adatok

Intézet (cURus)



Tanúsítvány száma (cURus)

E60693

Névleges feszültség (B felhasználási csoport / UL 1059)

300 V

Névleges feszültség (D felhasználási csoport / UL 1059)

300 V

Névleges áram (B felhasználási csoport / UL 1059)

20 A

Névleges áram (D felhasználási csoport / UL 1059)

10 A

Vezeték keresztmetszet, AWG, min.

AWG 26

Vezeték keresztmetszet, AWG, max.

AWG 12

Hivatkozás a tanúsítási értékekre

A megadott adatok maximális értékek - lásd a tanúsítványt.

## Típusvizsgálatok

Teszt: Jelölések tartóssága

Standard

DIN EN 61984 szabvány, 7.3.2 / 09.02 szakasz, minta a DIN EN 60068-2-70 / 07.96 szabvány szerint

Teszt

eredetjelölés, névleges feszültség, névleges keresztmetszet, anyagtípus

Kiértékelés

elérhető

Teszt

tartósság

Kiértékelés

átadva

Teszt: Helytelen illesztés (nem felcserélhetők)

Standard

DIN EN 60512-13-5 / 11.06, IEC 60512-13-5 / 02.06

Teszt

180°-kal elfordítva kódolóelemekkel

Kiértékelés

átadva

Teszt

szemrevételezéses ellenőrzés

Kiértékelés

átadva

## BLZP 5.08HC/10/90F SN OR BX

Weidmüller Interface GmbH &amp; Co. KG

Klingenbergstraße 26

D-32758 Detmold

Germany

www.weidmueller.com

## Műszaki adatok

|                                                             |                |                                                                                                       |                             |
|-------------------------------------------------------------|----------------|-------------------------------------------------------------------------------------------------------|-----------------------------|
| Teszt: Rögzíthető keresztmetszet                            | Standard       | DIN EN 60999-1 szabvány, 7 és 9.1 / 12.00 szakasz, DIN EN 60947-1 szabvány, 8.2.4.5.1 / 12.02 szakasz |                             |
|                                                             | Vezeték típusa | Vezető típusa és keresztmetszete                                                                      | tömör, 0,2 mm <sup>2</sup>  |
|                                                             |                | Vezető típusa és keresztmetszete                                                                      | sodrott 0,2 mm <sup>2</sup> |
|                                                             |                | Vezető típusa és keresztmetszete                                                                      | tömör, 2,5 mm <sup>2</sup>  |
|                                                             |                | Vezető típusa és keresztmetszete                                                                      | sodrott 2,5 mm <sup>2</sup> |
|                                                             |                | Vezető típusa és keresztmetszete                                                                      | AWG 26/1                    |
|                                                             |                | Vezető típusa és keresztmetszete                                                                      | AWG 26/19                   |
|                                                             | Kiértékelés    | átadva                                                                                                |                             |
| Vezetékek sérülésének és véletlen meglazulásának vizsgálata | Standard       | DIN EN 60999-1 szabvány, 9.4 / 12.00 szakasz                                                          |                             |
|                                                             | Követelmény    | 0,2 kg                                                                                                |                             |
|                                                             | Vezeték típusa | Vezető típusa és keresztmetszete                                                                      | AWG 26/1                    |
|                                                             |                | Vezető típusa és keresztmetszete                                                                      | AWG 26/19                   |
|                                                             | Kiértékelés    | átadva                                                                                                |                             |
|                                                             | Követelmény    | 0,3 kg                                                                                                |                             |
|                                                             | Vezeték típusa | Vezető típusa és keresztmetszete                                                                      | tömör, 0,5 mm <sup>2</sup>  |
|                                                             |                | Vezető típusa és keresztmetszete                                                                      | sodrott 0,5 mm <sup>2</sup> |
|                                                             | Kiértékelés    | átadva                                                                                                |                             |
|                                                             | Követelmény    | 0,9 kg                                                                                                |                             |
|                                                             | Vezeték típusa | Vezető típusa és keresztmetszete                                                                      | AWG 12/1                    |
|                                                             |                | Vezető típusa és keresztmetszete                                                                      | AWG 12/19                   |
|                                                             | Kiértékelés    | átadva                                                                                                |                             |
| Kihúzási vizsgálat                                          | Standard       | DIN EN 60999-1 szabvány, 9.5 / 12.00 szakasz                                                          |                             |
|                                                             | Követelmény    | ≥10 N                                                                                                 |                             |
|                                                             | Vezeték típusa | Vezető típusa és keresztmetszete                                                                      | AWG 26/1                    |
|                                                             |                | Vezető típusa és keresztmetszete                                                                      | AWG 26/19                   |
|                                                             | Kiértékelés    | átadva                                                                                                |                             |
|                                                             | Követelmény    | ≥20 N                                                                                                 |                             |
|                                                             | Vezeték típusa | Vezető típusa és keresztmetszete                                                                      | H05V-U0.5                   |
|                                                             |                | Vezető típusa és keresztmetszete                                                                      | H05V-K0.5                   |
|                                                             | Kiértékelés    | átadva                                                                                                |                             |
|                                                             | Követelmény    | ≥60 N                                                                                                 |                             |
|                                                             | Vezeték típusa | Vezető típusa és keresztmetszete                                                                      | H07V-U4.0                   |
|                                                             |                | Vezető típusa és keresztmetszete                                                                      | H07V-K4.0                   |
|                                                             |                | Vezető típusa és keresztmetszete                                                                      | AWG 12/1                    |
|                                                             |                | Vezető típusa és keresztmetszete                                                                      | AWG 12/19                   |
|                                                             | Kiértékelés    | átadva                                                                                                |                             |

## BLZP 5.08HC/10/90F SN OR BX

Weidmüller Interface GmbH & Co. KG  
Klingenbergstraße 26  
D-32758 Detmold  
Germany

www.weidmueller.com

## Műszaki adatok

## Besorolások

|             |             |             |             |
|-------------|-------------|-------------|-------------|
| ETIM 6.0    | EC002638    | ETIM 7.0    | EC002638    |
| ETIM 8.0    | EC002638    | ETIM 9.0    | EC002638    |
| ECLASS 9.0  | 27-44-03-09 | ECLASS 9,1  | 27-44-03-09 |
| ECLASS 10.0 | 27-44-03-09 | ECLASS 11.0 | 27-46-02-02 |
| ECLASS 12.0 | 27-46-02-02 | ECLASS 13.0 | 27-46-02-02 |

## Fontos megjegyzés

|                |                                                                                                                                                                                                                                                                                                                                                                                                                                                                                                                                                                                                                                                                                                                                                                                                                                                                                          |
|----------------|------------------------------------------------------------------------------------------------------------------------------------------------------------------------------------------------------------------------------------------------------------------------------------------------------------------------------------------------------------------------------------------------------------------------------------------------------------------------------------------------------------------------------------------------------------------------------------------------------------------------------------------------------------------------------------------------------------------------------------------------------------------------------------------------------------------------------------------------------------------------------------------|
| IPC megfelelés | A termékek fejlesztése, gyártása és szállítása a nemzetközileg elismert IPC-A-610 szabvány „megengedhető” kategóriája szerint történt. A termékekkel kapcsolatos további követelményeket kérésre kiértékeljük.                                                                                                                                                                                                                                                                                                                                                                                                                                                                                                                                                                                                                                                                           |
| Megjegyzések   | <ul style="list-style-type: none"><li>• További változatok külön kérésre</li><li>• Aranyozott érintkező felület külön kérésre</li><li>• A névleges áram a névleges keresztmetszettől és a minimális pólusszámtól függ.</li><li>• Érvéghüvely műanyag gallér nélkül, DIN 46228/1</li><li>• Érvéghüvely műanyag gallérral DIN 46228/4</li><li>• P a rajzon = osztás</li><li>• A névleges adatok kizárólag magától a komponenstől függenek. A más komponensek felé érvényes hénagokat és kúszóutakat a vonatkozó alkalmazási szabvány szerint kell tervezni.</li><li>• Az IEC 61984 szerint az OMNIMATE-csatlakozók megszakítási kapacitás nélküli csatlakozók (COC). A tervezett használat alatt a csatlakozók nem dughatók be vagy ki feszültség vagy terhelés alatt</li><li>• A termék hosszú idejű tárolása 50 °C átlagos hőmérsékleten és maximum 70% páratartalom, 36 hónap</li></ul> |

## Tanúsítványok

Jóváhagyások



|                           |             |
|---------------------------|-------------|
| ROHS                      | Megfelel    |
| UL File Number Search     | UL weboldal |
| Tanúsítvány száma (cURus) | E60693      |

**BLZP 5.08HC/10/90F SN OR BX****Weidmüller Interface GmbH & Co. KG**

Klingenbergstraße 26

D-32758 Detmold

Germany

[www.weidmueller.com](http://www.weidmueller.com)**Műszaki adatok****Letöltések**Approval/Certificate/Document of  
Conformity[Declaration of the Manufacturer](#)

Engineering Data

[CAD data – STEP](#)

Tervezési adatok

[Zuken E3.S](#)

Product Change Notification

[20220106 BLT and BLZP in pitch 5.0x – Addition of a screw locking](#)[20220106 BLT und BLZP im Raster 5.0x – Ergänzung einer Schraubensicherung](#)

Katalógusok

[Catalogues in PDF-format](#)

Kiadványok

[FL DRIVES EN](#)[MB DEVICE MANUF. EN](#)[FL DRIVES DE](#)[FL BUILDING SAFETY EN](#)[FL APPL LED LIGHTING EN](#)[FL INDUSTR.CONTROLS EN](#)[FL MACHINE SAFETY EN](#)[FL HEATING ELECTR EN](#)[FL APPL INVERTER EN](#)[FL\\_BASE\\_STATION\\_EN](#)[FL ELEVATOR EN](#)[FL POWER SUPPLY EN](#)[FL 72H SAMPLE SER EN](#)[PO OMNIMATE EN](#)[PO OMNIMATE EN](#)

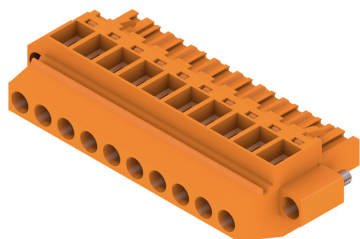
## BLZP 5.08HC/10/90F SN OR BX

**Weidmüller Interface GmbH & Co. KG**  
Klingenbergstraße 26  
D-32758 Detmold  
Germany

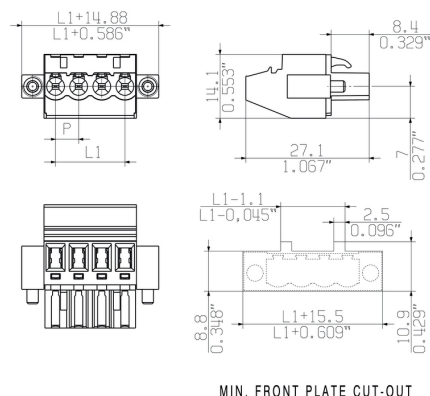
[www.weidmueller.com](http://www.weidmueller.com)

# Rajzok

## Product image



## Dimensional drawing





## BLZP 5.08HC/10/90F SN OR BX

Weidmüller Interface GmbH &amp; Co. KG

Klingenbergstraße 26

D-32758 Detmold

Germany

www.weidmueller.com

## Tartozékok

## Hornycsavarhúzó-készlet, Philips



Csillagfejű csavarhúzó, típus: Phillips, SDK PH DIN 5262, ISO 8764/2-PH, behajtó ISO 8764-PH szerint, hegy: Chrom Top, SoftFinish-markolat

## Általános rendelési adatok

|                |                            |                        |
|----------------|----------------------------|------------------------|
| Típus          | SDK PH1                    | Változat               |
| Rendelési szám | <a href="#">6008480000</a> | Csavarhúzó, Csavarhúzó |
| GTIN (EAN)     | 4032248056477              |                        |
| Qty.           | 1 Stück                    |                        |

## Lapos csavarhúzó



Hornycsavarhúzó lekerekített pengével SD DIN 5265, ISO 2380/2, behajtó a DIN 5264, ISO 2380/1 szerint. Chrom Top hegy, SoftFinish markolat

## Általános rendelési adatok

|                |                            |                        |
|----------------|----------------------------|------------------------|
| Típus          | SDS 0.6X3.5X100            | Változat               |
| Rendelési szám | <a href="#">6008330000</a> | Csavarhúzó, Csavarhúzó |
| GTIN (EAN)     | 4032248056286              |                        |
| Qty.           | 1 Stück                    |                        |

## BLZP 5.08HC/10/90F SN OR BX

Weidmüller Interface GmbH &amp; Co. KG

Klingenbergstraße 26

D-32758 Detmold

Germany

www.weidmueller.com

## Tartozékok

## Lapos csavarhúzó



Szigetelt hornyos csavarhúzó, SDI DIN 7437, ISO 2380/2, Hegy: DIN 5264, ISO 2380/1 szerint, SoftFinish-markolat

## Általános rendelési adatok

|                |                            |                        |
|----------------|----------------------------|------------------------|
| Típus          | SDIS 0.6X3.5X100           | Változat               |
| Rendelési szám | <a href="#">6008390000</a> | Csavarhúzó, Csavarhúzó |
| GTIN (EAN)     | 4032248056354              |                        |
| Qty.           | 1 Stück                    |                        |

## Kódoló elemek



**Csakis azokat csatlakoztatja, amelyeket csatlakoztatni kell: a megfelelő csatlakozót a megfelelő helyre.**

A kódoló elemek és a lezáró eszközök világosan hozzárendelik a csatlakozóelemeket a gyártási folyamat és a működtetés során

A kódoló elemek és a lezáró eszközök az összeszerelés előtt vagy a kábelek összeszerelésének fázisában kerülnek behelyezésre. A Weidmüller alternatíva: online konfigurálható a változás konfigurátorral a szállítás előtti előzetes kódoláshoz.

A csatlakozóelemeket ezentúl nem lehet pontatlanul összeszerelni, vagy helytelenül csatlakoztatni.

Az előny: nincs hibakeresés a gyártás során, és nincsenek működési hibák a használat során.

## Általános rendelési adatok

| Típus          | BLZ/SL KO BK BX            | Változat                                                          | Termékadatok | Csomagolás |
|----------------|----------------------------|-------------------------------------------------------------------|--------------|------------|
| Rendelési szám | <a href="#">1545710000</a> | NYÁK dugaszoló csatlakozó, Tartozékok, Kódoló elem, fekete,       |              | Doboz      |
| GTIN (EAN)     | 4008190087142              | Pólusszám: 1                                                      |              |            |
| Qty.           | 50 Stück                   |                                                                   |              |            |
| Típus          | BLZ/SL KO OR BX            | Változat                                                          | Termékadatok | Csomagolás |
| Rendelési szám | <a href="#">1573010000</a> | NYÁK dugaszoló csatlakozó, Tartozékok, Kódoló elem, narancssárga, |              | Doboz      |
| GTIN (EAN)     | 4008190048396              | Pólusszám: 1                                                      |              |            |
| Qty.           | 100 Stück                  |                                                                   |              |            |

## BLZP 5.08HC/10/90F SN OR BX

Weidmüller Interface GmbH &amp; Co. KG

Klingenbergstraße 26

D-32758 Detmold

Germany

www.weidmueller.com

## Tartozékok

## Pozidriv csillagfejű csavarhúzó



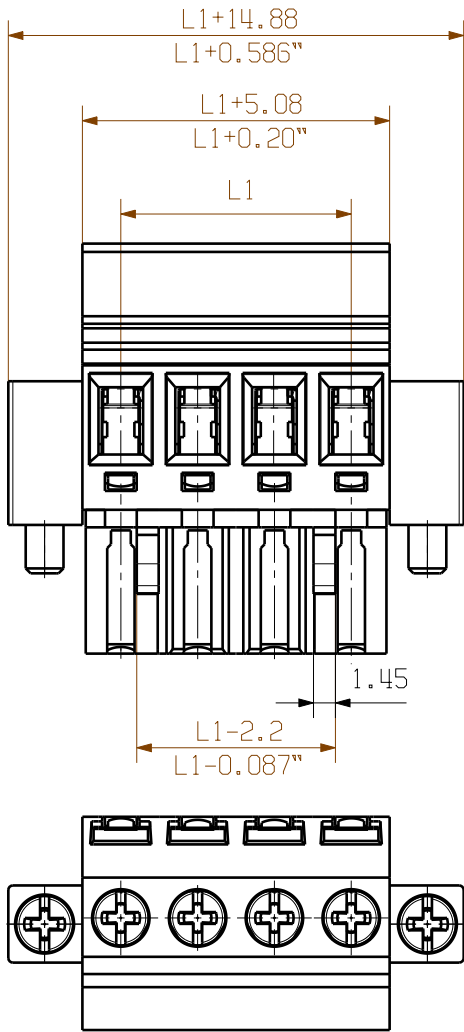
Csillagfejű csavarhúzó, Pozidriv, SDK PZ DIN 5262, ISO 8764/2-PZ, kihajtó ISO 8764/1-PZ szerint, ChromTop hegy, SoftFinish markolat

## Általános rendelési adatok

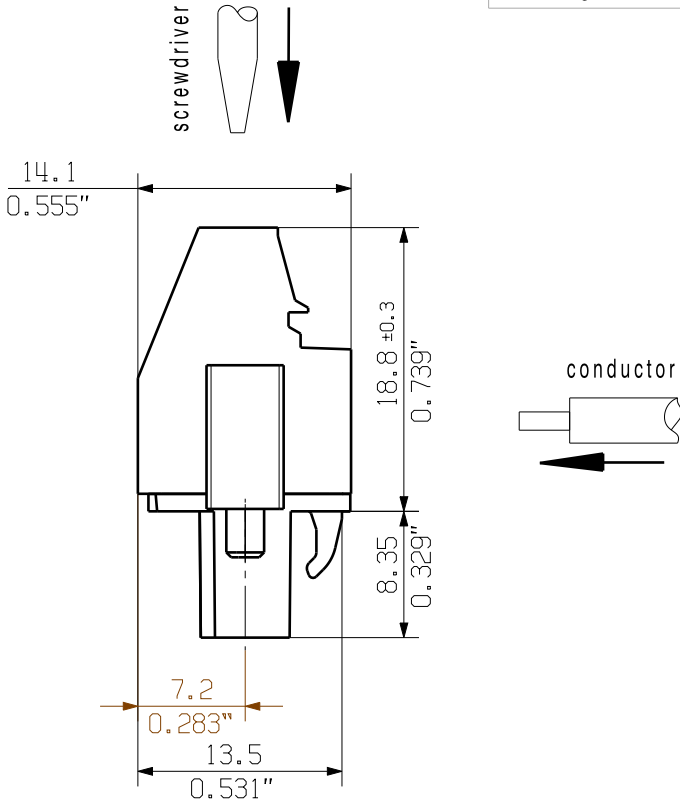
|                |                            |                        |
|----------------|----------------------------|------------------------|
| Típus          | SDK PZ1                    | Változat               |
| Rendelési szám | <a href="#">6008530000</a> | Csavarhúzó, Csavarhúzó |
| GTIN (EAN)     | 4032248056521              |                        |
| Qty.           | 1 Stück                    |                        |

Dimensions without tolerances are no check dimensions

The English version is binding



shown:  
BLZP 5.08HC/04/90F



shown:  
BLZP 5.08HC/04/270F



|    |         |           |
|----|---------|-----------|
| 24 | 116,84  | 4,60      |
| 23 | 111,76  | 4,40      |
| 22 | 106,68  | 4,20      |
| 21 | 101,60  | 4,00      |
| 20 | 96,52   | 3,80      |
| 19 | 91,44   | 3,60      |
| 18 | 86,36   | 3,40      |
| 17 | 81,28   | 3,20      |
| 16 | 76,20   | 3,00      |
| 15 | 71,12   | 2,80      |
| 14 | 66,04   | 2,60      |
| 13 | 60,96   | 2,40      |
| 12 | 55,88   | 2,20      |
| 11 | 50,80   | 2,00      |
| 10 | 45,72   | 1,80      |
| 9  | 40,64   | 1,60      |
| 8  | 35,56   | 1,40      |
| 7  | 30,48   | 1,20      |
| 6  | 25,40   | 1,00      |
| 5  | 20,32   | 0,80      |
| 4  | 15,24   | 0,60      |
| 3  | 10,16   | 0,40      |
| 2  | 5,08    | 0,20      |
| n  | L1 [mm] | L1 [inch] |

For the mounting of PCBs, it should be noted that the rated data given in the catalogue relates only to the connection elements. The necessary creepage and clearance paths must be observed in connection with the respective applicant in accordance to VDE 0110. The current-carrying capacity and pitch tolerance is to be determined according to DIN IEC 326 part 3 very fine.

Weidmueller connectors are tested to the DIN VDE 0627 standard, and are valid for its field of application. Provided that the connectors are used to the intended purpose, all requirements with respect to the occurring of electrical, mechanical, thermic and corrosive stress will be satisfied.

General tolerance:  
DIN ISO 2768-mK



89239/5  
01.08.16 HELIS\_MA 02  
Modification

**Weidmüller**



Cat.no.: .

**3 39786**

**12**

Drawing no. Issue no.  
Sheet 02 of 03 sheets



Scale: 2:1

Supersedes: .

|             |            |          |
|-------------|------------|----------|
| Drawn       | Date       | Name     |
| Responsible |            |          |
| Checked     | 08.08.2016 | HELIS_MA |
| Approved    |            | LANG_T   |

**BLZP 5.08HC/.../.../... ..**  
BUCHSENLEISTE  
SOCKET BLOCK

Product file: BLZP 5.08HC

7159