

BUZ 10.16HP/02/180F AG BK BX

Weidmüller Interface GmbH & Co. KG

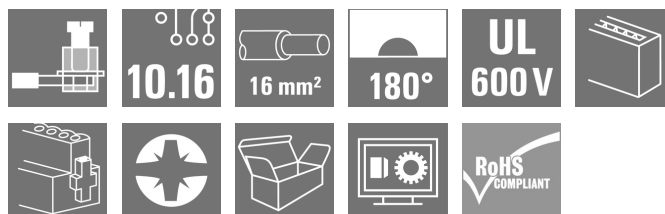
Klingenbergstraße 26

D-32758 Detmold

Germany

www.weidmueller.com

Product image



Nagy teljesítményű hüvelyes érintkezősor jól bevált, 100%-ban karbantartásmentes Weidmüller acél húzókegyellel. Egymás mellé szerelés pólusok feláldozása nélkül, vagy szabadalmaztatott többfunkciós peremes aljzattal a biztonságos, gyors szerszámok nélküli szereléshez. Maximális bekötési és működési megbízhatóság a csatlakozóprofilnak köszönhetően, amely meggátolja a nem megfelelő csatlakoztatást, valamint az egyedülállóan sokféle kódolási lehetőségnek, a huzalozási hibák elleni védelemnek, és a 4 pontos ezüst érintkezőnek köszönhetően.

Általános rendelési adatok

Változat	NYÁK dugaszoló csatlakozó, hüvelyes csatlakozó, 10.16 mm, Pólusszám: 2, 180°, Csavaros csatlakozás, Rögzítési tartomány, névleges csatlakozás, max.: 16 mm², Doboz
Rendelési szám	1924620000
Típus	BUZ 10.16HP/02/180F AG BK BX
GTIN (EAN)	4032248564736
Qty.	28 Stück
Termékadatok	IEC: 1000 V / 78.3 A / 0.2 - 16 mm² UL: 600 V / 60 A / AWG 22 - AWG 4
Csomagolás	Doboz

A létrehozás dátuma 2024. június 11. 3:55:37 CEST

A katalógus állapota 01.06.2024 / A műszaki módosítások jogát fenntartjuk.

BUZ 10.16HP/02/180F AG BK BX

Weidmüller Interface GmbH & Co. KG

Klingenbergstraße 26

D-32758 Detmold

Germany

www.weidmueller.com

Műszaki adatok

Méretetek és tömegek

Nettó tömeg 28,7 g

System Parameters

Termékcsalád	OMNIMATE Power - BU/SU 10.16HP sorozat	Csatlakozás típusa	Terepi csatlakozás
Vezetékcsatlakozás-technika	Csavaros csatlakozás	Raszter mm-ben (P)	10,16 mm
Raszter inch-ben (P)	0,4 "	Vezeték kimeneti irány	180°
Pólusszám	2	L1, mm	10,16 mm
L1, inch	0,4 "	Sorok száma	1
Érintkezősorok száma	1	Névleges keresztmetszet	16 mm ²
Érintésvédelem a DIN VDE 57 106 szerint	Ujjak számára biztonságos	Érintésvédelem a DIN VDE 0470 szerint	IP 20
Térfigati ellenállás	4,50 mΩ	Kódolható	Igen
Csupaszolási hossz	12 mm	Meghúzási nyomaték, min.	1,2 Nm
Meghúzási nyomaték, max.	2 Nm	Biztosítócsavar	M 4
Csavarhúzó éle	1,0 x 5,5, PZ 2	Csavarhúzó éle, standard	DIN 5264, ISO 8764/2-PZ
Dugaszolási ciklusok	25	Dugaszolási erő/pólus, max.	15,5 N
Húzóerő / pólus, max.	14,5 N		

Anyagjellemzők

Szigetelőanyag	PA GF	Szín	fekete
Színskála (hasznoló)	RAL 9011	Szigetelőanyag csoport	I
Kúszóútkepzési összehasonlítási szám (CTI)	≥ 600	UL 94 éghetőségi osztály	V-0
Érintkező anyaga	Cu-ötvözet	Érintkező felület	ezüstözött
Dugaszolható csatlakozás rétegszerkezete	≥ 3 μm Ag	Tárolási hőmérséklet, min.	-40 °C
Tárolási hőmérséklet, max.	70 °C	Üzemi hőmérséklet, min.	-50 °C
Üzemi hőmérséklet, max.	130 °C	Hőmérsékleti tartomány, telepítés, min.	-25 °C
Hőmérsékleti tartomány, telepítés, max.	130 °C		

Névleges adatok IEC szerint

szabvány szerint tesztelve	IEC 60664-1, IEC 61984	Névleges áram, min. pólusszám (Tu=20 °C)	78,3 A
Névleges áram, maximális pólusszám (Tu=20 °C)	67,9 A	Névleges áram, min. pólusszám (Tu=40 °C)	70,6 A
Névleges áram, maximális pólusszám (Tu=40 °C)	61,3 A	Névleges feszültség a II/2 túlfeszültség osztályhoz / szennyezés mértékéhez	1 000 V
Névleges feszültség a III/2 túlfeszültség osztályhoz / szennyezés mértékéhez	1 000 V	Névleges feszültség a III/3 túlfeszültség osztályhoz / szennyezés mértékéhez	1 000 V
Névleges lökfeszültség a II/2 túlfeszültség osztályhoz / szennyezés mértékéhez	6 kV	Névleges lökfeszültség a III/2 túlfeszültség osztályhoz / szennyezés mértékéhez	8 kV
Névleges lökfeszültség a III/3 túlfeszültség osztályhoz / szennyeződés mértékéhez	8 kV	Rövid idejű határáram ellenállás	3 x 1s 1000 A-rel
Hézag, min.	15,1 mm	Kúszóút, min.	15,1 mm

Csomagolás

Csomagolás	Doboz	VPE hosszúság	351 mm
VPE szélesség	136 mm	VPE magasság	50 mm

A létrehozás dátuma 2024. június 11. 3:55:37 CEST

A katalógus állapota 01.06.2024 / A műszaki módosítások jogát fenntartjuk.

BUZ 10.16HP/02/180F AG BK BX

Weidmüller Interface GmbH & Co. KG

Klingenbergstraße 26

D-32758 Detmold

Germany

www.weidmueller.com

Műszaki adatok

Csatlakoztatható vezetékek

Rögzítési tartomány, névleges csatlakozás, min.	0,2 mm ²
---	---------------------

Rögzítési tartomány, névleges csatlakozás, max.	16 mm ²
---	--------------------

Vezeték csatlakozási keresztmetszet AWG, min.	AWG 22
---	--------

Vezeték csatlakozási keresztmetszet AWG, max.	AWG 4
---	-------

Tömör, min. H05(07) V-U	0,2 mm ²
-------------------------	---------------------

Tömör, max. H05(07) V-U	16 mm ²
-------------------------	--------------------

Többeres, min. H07V-R	6 mm ²
-----------------------	-------------------

Többeres, max. H07V-R	16 mm ²
-----------------------	--------------------

Flexibilis, min. H05(07) V-K	0,5 mm ²
------------------------------	---------------------

Flexibilis, max. H05(07) V-K	16 mm ²
------------------------------	--------------------

műanyag galléros érvéghüvellyel, DIN 46228 pt 4, min.	0,25 mm ²
---	----------------------

műanyag galléros érvéghüvellyel, DIN 46228 pt 4, max.	16 mm ²
---	--------------------

érvéghüvellyel, DIN 46228 1. pont, min.	0,25 mm ²
---	----------------------

érvéghüvellyel, DIN 46228 pt 1, max.	16 mm ²
--------------------------------------	--------------------

Illesztőcsap az EN 60999 szerint a x b; ø 5.3mm (B6)

BUZ 10.16HP/02/180F AG BK BX

Weidmüller Interface GmbH & Co. KG

Klingenbergstraße 26

D-32758 Detmold

Germany

www.weidmueller.com

Műszaki adatok

Rögzíthető vezeték	Vezetékcsatlakozás keresztmetszete	Típus	finom huzalozás
	érvéghüvely	névleges	0,5 mm ²
		Csupaszolási hossz	névleges 14 mm
		Ajánlott érvéghüvely	H0.5/18 OR
Rögzíthető vezeték	Vezetékcsatlakozás keresztmetszete	Típus	finom huzalozás
	érvéghüvely	névleges	1 mm ²
		Csupaszolási hossz	névleges 15 mm
		Ajánlott érvéghüvely	H1.0/18 GE
Rögzíthető vezeték	Vezetékcsatlakozás keresztmetszete	Típus	finom huzalozás
	érvéghüvely	névleges	1,5 mm ²
		Csupaszolási hossz	névleges 15 mm
		Ajánlott érvéghüvely	H1.5/18D SW
		Csupaszolási hossz	névleges 12 mm
		Ajánlott érvéghüvely	H1.5/12
Rögzíthető vezeték	Vezetékcsatlakozás keresztmetszete	Típus	finom huzalozás
	érvéghüvely	névleges	0,75 mm ²
		Csupaszolási hossz	névleges 14 mm
		Ajánlott érvéghüvely	H0.75/18 W
Rögzíthető vezeték	Vezetékcsatlakozás keresztmetszete	Típus	finom huzalozás
	érvéghüvely	névleges	2,5 mm ²
		Csupaszolási hossz	névleges 14 mm
		Ajánlott érvéghüvely	H2.5/19D BL
		Csupaszolási hossz	névleges 12 mm
		Ajánlott érvéghüvely	H2.5/12
Rögzíthető vezeték	Vezetékcsatlakozás keresztmetszete	Típus	finom huzalozás
	érvéghüvely	névleges	4 mm ²
		Csupaszolási hossz	névleges 12 mm
		Ajánlott érvéghüvely	H4.0/12
		Csupaszolási hossz	névleges 14 mm
		Ajánlott érvéghüvely	H4.0/20D GR
Rögzíthető vezeték	Vezetékcsatlakozás keresztmetszete	Típus	finom huzalozás
	érvéghüvely	névleges	6 mm ²
		Csupaszolási hossz	névleges 14 mm
		Ajánlott érvéghüvely	H6.0/20 SW
		Csupaszolási hossz	névleges 12 mm
		Ajánlott érvéghüvely	H6.0/12
Rögzíthető vezeték	Vezetékcsatlakozás keresztmetszete	Típus	finom huzalozás
	érvéghüvely	névleges	10 mm ²
		Csupaszolási hossz	névleges 12 mm
		Ajánlott érvéghüvely	H10.0/12
		Csupaszolási hossz	névleges 15 mm
		Ajánlott érvéghüvely	H10.0/22 EB
Rögzíthető vezeték	Vezetékcsatlakozás keresztmetszete	Típus	finom huzalozás
	érvéghüvely	névleges	16 mm ²
		Csupaszolási hossz	névleges 12 mm
		Ajánlott érvéghüvely	H16.0/12
		Csupaszolási hossz	névleges 15 mm
		Ajánlott érvéghüvely	H16.0/22 GN

Hivatkozási szöveg

Az érvéghüvelyek hosszát a terméknek és a névleges feszültségnek megfelelően kell megválasztani.

BUZ 10.16HP/02/180F AG BK BX

Weidmüller Interface GmbH & Co. KG

Klingenbergstraße 26

D-32758 Detmold

Germany

www.weidmueller.com

Műszaki adatok

CSA névleges adatok

Intézet (CSA)



Tanúsítvány száma (CSA)

200039-1842490

Névleges feszültség (B felhasználási csoport / CSA)

600 V

Névleges feszültség (C felhasználási csoport / CSA)

600 V

Névleges feszültség (D felhasználási csoport / CSA)

600 V

Névleges áram (B felhasználási csoport / CSA)

60 A

Névleges áram (C felhasználási csoport / CSA)

60 A

Névleges áram (D felhasználási csoport / CSA)

5 A

Vezeték keresztmetszet, AWG, min.

AWG 22

Vezeték keresztmetszet, AWG, max.

AWG 4

Hivatkozás a tanúsítási értékekre

A megadott adatok
maximális értékek - lásd a
tanúsítványt.

UL 1059 névleges adatok

Intézet (cURus)



Tanúsítvány száma (cURus)

E60693

Névleges feszültség (B felhasználási csoport / UL 1059)

600 V

Névleges feszültség (C felhasználási csoport / UL 1059)

600 V

Névleges feszültség (D felhasználási csoport / UL 1059)

600 V

Névleges áram (B felhasználási csoport / UL 1059)

60 A

Névleges áram (C felhasználási csoport / UL 1059)

60 A

Névleges áram (D felhasználási csoport / UL 1059)

5 A

Vezeték keresztmetszet, AWG, min.

AWG 22

Vezeték keresztmetszet, AWG, max.

AWG 4

Hivatkozás a tanúsítási értékekre

A megadott adatok
maximális értékek - lásd a
tanúsítványt.

Típusvizsgálatok

Teszt: Jelölések tartóssága

Standard

minta a DIN EN 61984 szabvány 7.3.2 / 04.02
szakasz és DIN EN 60068-2-70 / 07.96 szerint

Teszt

eredetjelölés, típusazonosítás, rászter, cULus
tanúsítvány, anyagtípus, tartósság

Kiértékelés

elérhető

BUZ 10.16HP/02/180F AG BK BX

Weidmüller Interface GmbH & Co. KG

Klingenbergstraße 26

D-32758 Detmold

Germany

www.weidmueller.com

Műszaki adatok

Teszt: Rögzíthető keresztmetszet	Standard	DIN EN 60999-1 szabvány, 7 és 9.1 / 12.00 szakasz, DIN EN 60947-1 szabvány, 8.2.4.5.1 / 12.99 szakasz	
	Vezeték típusa	Vezető típusa és keresztmetszete	tömör, 0,5 mm ²
		Vezető típusa és keresztmetszete	sodrott 0,5 mm ²
		Vezető típusa és keresztmetszete	tömör, 16 mm ²
		Vezető típusa és keresztmetszete	sodrott 16 mm ²
		Vezető típusa és keresztmetszete	AWG 22/1
		Vezető típusa és keresztmetszete	AWG 22/19
		Vezető típusa és keresztmetszete	AWG 6/7
		Vezető típusa és keresztmetszete	AWG 6/19
	Kiértékelés	átadva	
Vezetékek sérülésének és véletlen meglazulásának vizsgálata	Standard	DIN EN 60999-1 szabvány, 9.4 / 12.00 szakasz	
	Követelmény	0,2 kg	
	Vezeték típusa	Vezető típusa és keresztmetszete	tömör, 0,2 mm ²
		átadva	
		Követelmény	
	Vezeték típusa	Vezető típusa és keresztmetszete	sodrott 0,5 mm ²
		Vezető típusa és keresztmetszete	AWG 22/1
		Vezető típusa és keresztmetszete	AWG 22/19
	Kiértékelés	átadva	
	Követelmény	2,9 kg	
	Vezeték típusa	Vezető típusa és keresztmetszete	tömör, 16 mm ²
		Vezető típusa és keresztmetszete	sodrott 16 mm ²
		Vezető típusa és keresztmetszete	AWG 6/7
	Kiértékelés	átadva	

BUZ 10.16HP/02/180F AG BK BX

Weidmüller Interface GmbH & Co. KG
Klingenbergstraße 26
D-32758 Detmold
Germany

www.weidmueller.com

Műszaki adatok

Kihúzási vizsgálat	Standard	DIN EN 60999-1 szabvány, 9.5 / 12.00 szakasz	
	Követelmény	≥10 N	
	Vezeték típusa	Vezető típusa és keresztmetszete	tömör, 0,2 mm ²
	Kiértékelés	átadva	
	Követelmény	≥15 N	
	Vezeték típusa	Vezető típusa és keresztmetszete	AWG 22/1
		Vezető típusa és keresztmetszete	AWG 22/19
	Kiértékelés	átadva	
	Követelmény	≥20 N	
	Vezeték típusa	Vezető típusa és keresztmetszete	H05V-K0.5
		Vezető típusa és keresztmetszete	H07V-U16
	Kiértékelés	átadva	
	Követelmény	≥100 N	
	Vezeték típusa	Vezető típusa és keresztmetszete	H07V-K16
		Vezető típusa és keresztmetszete	AWG 6/7
		Vezető típusa és keresztmetszete	AWG 6/7
	Kiértékelés	átadva	

Besorolások

ETIM 6.0	EC002638	ETIM 7.0	EC002638
ETIM 8.0	EC002638	ETIM 9.0	EC002638
ECLASS 9.0	27-44-03-09	ECLASS 9,1	27-44-03-09
ECLASS 10.0	27-44-03-09	ECLASS 11.0	27-46-02-02
ECLASS 12.0	27-46-02-02	ECLASS 13.0	27-46-02-02

Fontos megjegyzés

IPC megfelelés	A termékek fejlesztése, gyártása és szállítása a nemzetközileg elismert IPC-A-610 szabvány „megengedhető” kategóriája szerint történt. A termékekkel kapcsolatos további követelményeket kérésre kiértékeljük.
Megjegyzések	<ul style="list-style-type: none"> További változatok külön kérésre A névleges áram a névleges keresztmetszettől és a minimális pólusszámtól függ. Érvéghüvely műanyag gallérral DIN 46228/4 Érvéghüvely műanyag gallér nélkül, DIN 46228/1 P a rajzon = osztás A névleges adatok kizárólag magától a komponenstől függenek. A más komponensek felé érvényes hézagokat és küszöutakat a vonatkozó alkalmazási szabvány szerint kell tervezni. For all applications with flange we recommend to fix the pin header with the help of the soldering flange or a self-tapping screw on the board. Az IEC 61984 szerint az OMNIMATE-csatlakozók megszakítási kapacitás nélküli csatlakozók (COC). A tervezett használat alatt a csatlakozók nem dughatók be vagy ki feszültség vagy terhelés alatt A termék hosszú idejű tárolása 50 °C átlagos hőmérsékleten és maximum 70% páratartalommal, 36 hónap

BUZ 10.16HP/02/180F AG BK BX

Weidmüller Interface GmbH & Co. KG

Klingenbergstraße 26

D-32758 Detmold

Germany

www.weidmueller.com

Műszaki adatok

Tanúsítványok

Jóváhagyások



ROHS	Megfelel
UL File Number Search	UL weboldal
Tanúsítvány száma (cURus)	E60693

Letöltések

Approval/Certificate/Document of Conformity	Declaration of the Manufacturer
Engineering Data	CAD data – STEP
Product Change Notification	20220208 Visual change Temporarily different color for connectors and accessories 20220208 Visuelle Änderung Vorübergehend anderer Farbton für Steckverbinder und Zubehör
User Documentation	QR-Code product handling video
Katalógusok	Catalogues in PDF-format
Kiadványok	FL DRIVES EN MB DEVICE MANUF. EN FL DRIVES DE FL HEATING ELECTR EN FL APPL INVERTER EN FL BASE STATION EN FL ELEVATOR EN FL POWER SUPPLY EN FL 72H SAMPLE SER EN PO OMNIMATE EN PO OMNIMATE EN

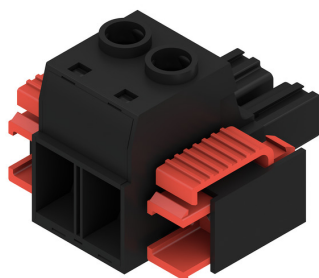
BUZ 10.16HP/02/180F AG BK BX

Weidmüller Interface GmbH & Co. KG
Klingenbergstraße 26
D-32758 Detmold
Germany

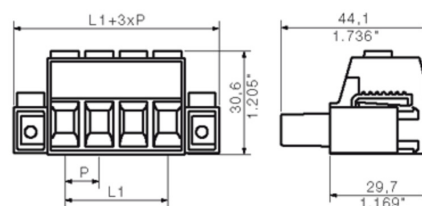
www.weidmueller.com

Rajzok

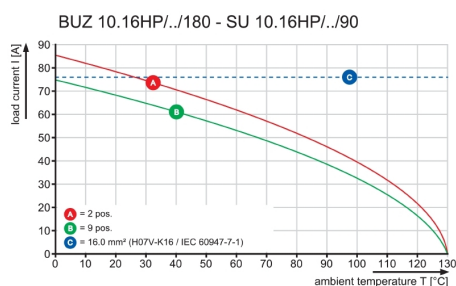
Product image



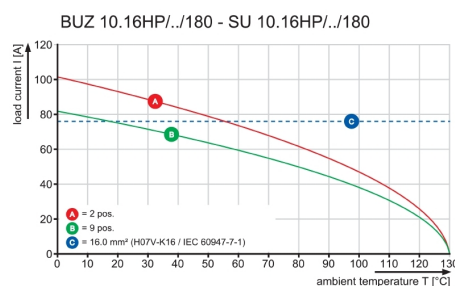
Dimensional drawing



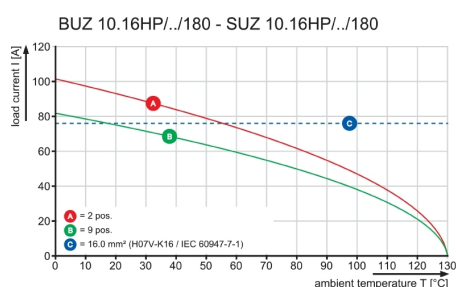
Graph



Graph



Graph



BUZ 10.16HP/02/180F AG BK BX

Weidmüller Interface GmbH & Co. KG

Klingenbergstraße 26

D-32758 Detmold

Germany

www.weidmueller.com

Tartozékok

Kódoló elemek

**Dugaszolható csatlakozók a teljesítmény-elektronikához - a korszerű hajtástechnológiákhoz tervezve, pl. motorindítók, frekvenciaátalakítók és szervovezérlők.**

Az OMNIMATE Power új szabványt teremt – a megnövelt biztonsággal és az innovatív megoldásokkal, mint például a dugaszolható árnyékolás, az integrált jelérintkezők és a félkezes kezelés.

A három termékcsalád további előnyöket is kínál:

- Alkalmazás-orientált méretezhetőség: a kompakt 4 mm²-es, 29 A (IEC) vagy 20 A (UL)-ig használható csatlakozótól, vagy a robusztus 16 mm²-es, 76 A (IEC) vagy 54 A (UL)-ig használható csatlakozóig.
- Korlátlan használhatóság akár 1 000 V (IEC) / 600 V (UL) áramig
- Változatos, az alkalmazásokhoz optimalizált felszerelési megoldások

A mi szolgáltatásunk:

egyedi csatlakozóit tervezze meg egyszerűen a

Általános rendelési adatok

Típus	KO BU/SU 10.16HP BK	Változat	Termékadatok	Csomagolás
Rendelési szám	1824410000	NYÁK dugaszoló csatlakozó, Tartozékok, Kódoló elem, fekete,		Doboz
GTIN (EAN)	4032248326716	Pólusszám: 1		
Qty.	50 Stück			
Típus	KO BU/SU 10.16HP WT	Változat	Termékadatok	Csomagolás
Rendelési szám	1592600000	NYÁK dugaszoló csatlakozó, Tartozékok, Kódoló elem, Natúr,		Doboz
GTIN (EAN)	4050118717389	Pólusszám: 1		
Qty.	50 Stück			

Hornyos csavarhúzó-készlet, Philips



Csillagfejű csavarhúzó, típus: Phillips, SDK PH DIN 5262, ISO 8764/2-PH, behajtó ISO 8764-PH szerint, hegy: Chrom Top, SoftFinish-markolat

Általános rendelési adatok

Típus	SDK PH1	Változat
Rendelési szám	1008480000	Csavarhúzó, Csavarhúzó
GTIN (EAN)	4032248056477	
Qty.	1 Stück	

BUZ 10.16HP/02/180F AG BK BX

Weidmüller Interface GmbH & Co. KG

Klingenbergstraße 26

D-32758 Detmold

Germany

www.weidmueller.com

Tartozékok

Lapos csavarhúzó



Hornyos csavarhúzó lekerekített pengével SD DIN 5265, ISO 2380/2, behajtó a DIN 5264, ISO 2380/1 szerint.
Chrom Top hegy, SoftFinish markolat

Általános rendelési adatok

Típus	SDS 0.8X4.5X125	Változat
Rendelési szám	6009020000	Csavarhúzó, Csavarhúzó
GTIN (EAN)	4032248266883	
Qty.	1 Stück	