

WSI 4/LD 60-150V AC/DC

Weidmüller Interface GmbH & Co. KG

Klingenbergstraße 26

D-32758 Detmold

Germany

www.weidmueller.com

Product image



Egyes alkalmazásokban hasznos, ha az átmenő csatlakozást külön biztosítóval védjük. A biztosítós sorkapcsok a sorkapocs alsó részéből és egy biztosítóbetéttartóból állnak. A biztosítók lehetnek elforduló biztosítókarok, dugaszolható biztosítótartók, becsavarható tartók és lapos dugaszolható biztosítók.

Általános rendelési adatok

| | |
|----------------|--|
| Változat | Biztosítós sorkapcsok, Csavaros csatlakozás, fekete, 4 mm ² , 6.3 A, 150 V, Csatlakozások száma: 2, Szintek száma: 1, TS 35, V-0, Wemid, G-Si. 5 x 20 |
| Rendelési szám | 1886570000 |
| Típus | WSI 4/LD 60-150V AC/DC |
| GTIN (EAN) | 4032248492053 |
| Qty. | 50 Stück |

WSI 4/LD 60-150V AC/DC

Weidmüller Interface GmbH & Co. KG
Klingenbergstraße 26
D-32758 Detmold
Germany

www.weidmueller.com

Műszaki adatok

Méretetek és tömegek

| | | | |
|-------------|---------|------------------|------------|
| Mélység | 42,5 mm | Mélység (coll) | 1,673 inch |
| Magasság | 50,7 mm | Magasság (coll) | 1,996 inch |
| Szélesség | 8 mm | Szélesség (coll) | 0,315 inch |
| Nettó tömeg | 10,9 g | | |

Hőmérsékletek

| | | | |
|-------------------------------------|----------------|-------------------------------------|--------|
| Tárolási hőmérséklet | -25 °C...55 °C | Folyamatos üzemi hőmérséklet., min. | -50 °C |
| Folyamatos üzemi hőmérséklet., max. | 120 °C | | |

Anyag adatok

| | | | |
|--------------------------|-------|------|--------|
| Anyag | Wemid | Szín | fekete |
| UL 94 éghetőségi osztály | V-0 | | |

Rendszer specifikációk

| | | | |
|------------------------------------|---|-------------------------------|-----|
| Változat | Csavaros csatlakozás, Biztosítás leválasztó, LED-del, zárt állapotban | Véglap szükséges | Nem |
| Potenciálok száma | 1 | Szintek száma | 1 |
| Rögzítési pontok száma szintenként | 2 | Potenciálok száma szintenként | 1 |
| Keresztkötött szintek belül | Nem | PE-csatlakozás | Nem |
| Sín | TS 35 | N funkció | Nem |
| PE működés | Nem | PEN funkció | Nem |

2 rögzíthető vezeték (H05V/H07V) egyforma keresztmetszettel (névleges csatlakozás)

| | | | |
|---|---------------------|---|---------------------|
| Csatlakoztatott vezeték keresztmetszete, tömör, két rögzíthető vezeték, max. | 1,5 mm ² | Csatlakoztatott vezeték keresztmetszete, tömör, két rögzíthető vezeték, min. | 0,5 mm ² |
| Vezeték csatlakozási keresztmetszet, finomsodratú, két rögzíthető vezeték, min. | 0,5 mm ² | Vezeték csatlakozási keresztmetszet, finomsodratú, érvéghüvelyekkel DIN 46228/1, 2 rögzíthető vezeték, max. | 1,5 mm ² |
| Vezeték csatlakozási keresztmetszet, finomsodratú, érvéghüvelyekkel DIN 46228/1, 2 rögzíthető vezeték, min. | 0,5 mm ² | vezeték keresztmetszet, finomsodratú, két rögzíthető vezeték, max. | 1,5 mm ² |

Biztosítások

| | | | |
|--|-------------------------------|--|-------------------------------|
| Biztosítéktartó (biztosítékfoglalat) | csavaros rögzítéshez | Kijelző | LED |
| Olvadóbiztosíték-betét | G-Si. 5 x 20 | Rövidzárlat elleni védelem teljesítményvesztesége kizárólag kombinált elrendezésnél | 2,5 W, 6,3 A és 47 °C mellett |
| Rövidzárlat elleni védelem teljesítményvesztesége kizárólag különálló elrendezésnél | 4,0 W, 6,3 A és 63 °C mellett | Túlterhelés és rövidzárlat elleni védelem teljesítményvesztesége kombinált elrendezésnél | 1,6 W, 6,3 A és 23 °C mellett |
| Túlterhelés és rövidzárlat elleni védelem teljesítményvesztesége különálló elrendezésnél | 1,6 W, 6,3 A és 34 °C mellett | Visszajelző feszültségének típusa | AC/DC |
| Üzemi feszültség, max. | 150 V | | |

CSA névleges adatok

| | | | |
|------------------------------------|----------------|------------------------------------|--------|
| Tanúsítvány száma (CSA) | 200039-1575489 | Vezeték keresztmetszet, max. (CSA) | 12 AWG |
| Vezeték keresztmetszet, min. (CSA) | 30 AWG | | |

WSI 4/LD 60-150V AC/DC

Weidmüller Interface GmbH & Co. KG
Klingenbergstraße 26
D-32758 Detmold
Germany

www.weidmueller.com

Műszaki adatok

Kiegészítő műszaki adatok

| | | | |
|--------------------|----------------|-----------------------|---|
| Felszerelés típusa | Felpattintható | Hasonló kapcsok száma | 1 |
|--------------------|----------------|-----------------------|---|

Kijelző elem

| | | | |
|---------------------------------|------|-----------------------------------|-------|
| Kijelző üzemi feszültsége, min. | 60 V | Visszajelző feszültségének típusa | AC/DC |
|---------------------------------|------|-----------------------------------|-------|

Méretek

| | |
|---------------|-------|
| TS 35 eltolás | 25 mm |
|---------------|-------|

Névleges adatok

| | | | |
|--|-------------------|--|-------|
| Névleges keresztmetszet | 4 mm ² | Névleges feszültség | 150 V |
| Névleges feszültség a szomszédos kapcsokra vonatkozóan | 500 V | Névleges DC feszültség | 150 V |
| Névleges áram | 6,3 A | Áram maximum vezetékknál | 6,3 A |
| Szabványok | IEC 60947-7-3 | Fajlagos ellenállás az IEC 60947-7-x szerint | 1 mΩ |
| Teljesítményvesztés az IEC 60947-7-x szerint | 1,02 W | | |

Rögzíthető vezetékek (kiegészítő csatlakozás)

| | |
|--|----------------------|
| Csatlakozás típusa, kiegészítő csatlakozás | Csavaros csatlakozás |
|--|----------------------|

Rögzíthető vezetékek (névleges csatlakozás)

| | |
|--|----------------------|
| Biztosítócsavar | M 2.5 |
| Csatlakozás típusa | Csavaros csatlakozás |
| Csatlakozás típusa 2 | Csavaros csatlakozás |
| Csatlakozási irány | oldalt |
| Csatlakozások száma | 2 |
| Csupaszolási hossz | 8 mm |
| Kés mérete | 0,6 x 3,5 mm |
| Meghúzási nyomaték, max. | 0,4 Nm |
| Meghúzási nyomaték, min. | 0,4 Nm |
| Mérőeszköz, IEC 60947-1 | A3 |
| Nyomaték nagysága DMS elektromos csavarhúzóval | 2 |

WSI 4/LD 60-150V AC/DC

Weidmüller Interface GmbH & Co. KG

Klingenbergstraße 26

D-32758 Detmold

Germany

www.weidmueller.com

Műszaki adatok

| | | | |
|---|------------------------------------|----------------------|-------------------------|
| Rögzíthető vezeték | Csatlakozási specifikáció | Csavaros csatlakozás | |
| | Vezetékcsatlakozás keresztmetszete | Típus | tömör, H05(07) V-U |
| | | min. | 0,5 mm ² |
| | | max. | 4 mm ² |
| | | névleges | 4 mm ² |
| | Érvéghüvely | Csúszási hossz | min. 8 mm |
| | | | max. 8 mm |
| | | | névleges 8 mm |
| | | Meghúzási nyomaték | min. 0,4 Nm |
| | | | max. 0,4 Nm |
| | | Ajánlott érvéghüvely | |
| | Csatlakozási specifikáció | Csavaros csatlakozás | |
| | Vezetékcsatlakozás keresztmetszete | Típus | sodrott, H07V-R |
| | | min. | 1,5 mm ² |
| | | max. | 4 mm ² |
| | | névleges | 4 mm ² |
| | Érvéghüvely | Csúszási hossz | min. 8 mm |
| | | | max. 8 mm |
| | | | névleges 8 mm |
| | | Meghúzási nyomaték | min. 0,4 Nm |
| | | | max. 0,4 Nm |
| | | Ajánlott érvéghüvely | |
| | Csatlakozási specifikáció | Csavaros csatlakozás | |
| | Vezetékcsatlakozás keresztmetszete | Típus | flexibilis, H05(07) V-K |
| | | min. | 0,5 mm ² |
| | | max. | 4 mm ² |
| | | névleges | 4 mm ² |
| | Érvéghüvely | Csúszási hossz | min. 8 mm |
| | | | max. 8 mm |
| | | | névleges 8 mm |
| | | Meghúzási nyomaték | min. 0,4 Nm |
| | | | max. 0,4 Nm |
| | | Ajánlott érvéghüvely | |
| Rögzítési tartomány, névleges csatlakozás, max. | 4 mm ² | | |
| Rögzítési tartomány, névleges csatlakozás, min. | 0,5 mm ² | | |
| Vezeték csatlakozás keresztmetszet, finomsodratú, érvéghüvelyekkel DIN 46228/1, névleges csatlakozás, min. | 0,5 mm ² | | |
| Vezeték csatlakozási keresztmetszet AWG, max. | AWG 12 | | |
| Vezeték csatlakozási keresztmetszet AWG, min. | AWG 22 | | |
| Vezeték csatlakozási keresztmetszet, finomsodratú, max. | 4 mm ² | | |
| Vezeték csatlakozási keresztmetszet, finomsodratú, min. | 0,5 mm ² | | |
| Vezeték csatlakozási keresztmetszet, finomsodratú, érvéghüvelyekkel DIN 46228/1, névleges csatlakozás, max. | 2,5 mm ² | | |
| Vezeték csatlakozási keresztmetszet, többeres, névleges csatlakozás, max. | 4 mm ² | | |
| Vezeték csatlakozási keresztmetszet, többeres, névleges csatlakozás, min. | 1,5 mm ² | | |
| Vezetékcsatlakozás keresztmetszete, tömör ér, max. névleges csatlakozás | 4 mm ² | | |
| Vezetékcsatlakozás keresztmetszete, tömör ér, min. névleges csatlakozás | 0,5 mm ² | | |

A létrehozás dátuma 2024. november 6. 18:13:26 CET

A katalógus állapota 26.10.2024 / A műszaki módosítások jogát fenntartjuk.

WSI 4/LD 60-150V AC/DC

Weidmüller Interface GmbH & Co. KG
Klingenbergstraße 26
D-32758 Detmold
Germany

www.weidmueller.com

Műszaki adatok

UL névleges adatok

| | | | |
|---|--------|--|--------|
| Tanúsítvány száma (cURus) | E60693 | Vezetékméret, gyári vezetékezés, max. (cURus) | 12 AWG |
| Vezetékméret, gyári vezetékezés, min. (cURus) | 30 AWG | Vezetékméret, terepi vezetékezés, min. (cURus) | 30 AWG |
| Vezetékméret, terepi vezetékezés max. (cURus) | 12 AWG | | |

Általános

| | | | |
|---|---------------|---|--------|
| Szabványok | IEC 60947-7-3 | Sín | TS 35 |
| Vezeték csatlakozási keresztmetszet AWG, max. | AWG 12 | Vezeték csatlakozási keresztmetszet AWG, min. | AWG 22 |

Besorolások

| | | | |
|-------------|-------------|-------------|-------------|
| ETIM 6.0 | EC000899 | ETIM 7.0 | EC000899 |
| ETIM 8.0 | EC000899 | ETIM 9.0 | EC000899 |
| ECLASS 9.0 | 27-14-11-16 | ECLASS 9,1 | 27-14-11-16 |
| ECLASS 10.0 | 27-14-11-16 | ECLASS 11.0 | 27-14-11-16 |
| ECLASS 12.0 | 27-14-11-16 | ECLASS 13.0 | 27-25-01-13 |
| ECLASS 14.0 | 27-25-01-13 | | |

Termékek környezetvédelmi megfelelése

| | |
|--|-----------------------|
| RoHS megfelelési állapot | Megfelel, kivétellel |
| RoHS alóli kivétel (ha van/ismert ilyen) | 7cl |
| REACH SVHC | No SVHC above 0.1 wt% |

Fontos megjegyzés

| | |
|------------------|---|
| Termékinformáció | A feszültség függ a kiválasztott biztosítéktól vagy a kiválasztott jelzőfénytől |
|------------------|---|

Tanúsítványok

Jóváhagyások



| | |
|---------------------------|-------------|
| ROHS | Megfelel |
| UL File Number Search | UL weboldal |
| Tanúsítvány száma (cURus) | E60693 |

Letöltések

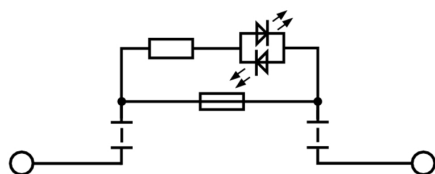
| | |
|---|--|
| Approval/Certificate/Document of Conformity | CB Test certificate Lloyds Register Certificate CE Declaration of Conformity UKCA declaration of conformity |
| Engineering Data | CAD data – STEP |
| User Documentation | Storage Conditions Terminal Blocks |
| Katalógusok | Catalogues in PDF-format |
| Kiadványok | |

WSI 4/LD 60-150V AC/DC**Weidmüller Interface GmbH & Co. KG**

Klingenbergstraße 26

D-32758 Detmold

Germany

www.weidmueller.com**Rajzok**

WSI 4/LD 60-150V AC/DC

Weidmüller Interface GmbH & Co. KG

Klingenbergstraße 26

D-32758 Detmold

Germany

www.weidmueller.com

Tartozékok

Kombinált csavarozó és vágószerszám „Swiftly®”

Kombinált vágó/csavarozó szerszám: Swiftly® és Swiftly® készlet max. 1,5 mm² (tömör) és 2,5 mm² (flexibilis) méretű vörösréz kábelek tiszta vágásához



Általános rendelési adatok

| | | |
|----------------|----------------------------|--|
| Típus | SWIFTY SET | Változat |
| Rendelési szám | 6006060000 | Vágó-csavarozó szerszám, Egykezes vágószerszám |
| GTIN (EAN) | 4032248257638 | |
| Qty. | 1 Stück | |

Jelölőtartó



A jelölőtartó lehetőséget kínál további, 5 vagy 5,1 mm beosztású standard jelölők beszerelésére. A sarkított tartók opcionálisan összekapcsolhatók, és a Klippon® Connect moduláris sorkapcsok valamennyi standard jelölőcsatornájába beszerelhetők. A szerelési jelölők típusa a rendeltetési jelöléshordozó adott tartozékai alatt található meg.

Általános rendelési adatok

| | | |
|----------------|----------------------------|-------------------------|
| Típus | BZT 1 ZA WS 10/5 | Változat |
| Rendelési szám | 1805520000 | Tartozékok, Jelölőtartó |
| GTIN (EAN) | 4032248270248 | |
| Qty. | 100 Stück | |

| | | |
|----------------|----------------------------|-------------------------|
| Típus | BZT 1 WS 10/5 | Változat |
| Rendelési szám | 1805490000 | Tartozékok, Jelölőtartó |
| GTIN (EAN) | 4032248270231 | |
| Qty. | 100 Stück | |

WSI 4/LD 60-150V AC/DC

Weidmüller Interface GmbH & Co. KG
Klingenbergstraße 26
D-32758 Detmold
Germany

www.weidmueller.com

Tartozékok

Üres



A dekafix (DEK) jelölő univerzálisan használható minden vezetékhez és dugaszolható csatlakozóhoz, valamint elektronikus szerelvényekhez. A rendszer ideális rövid számsorokhoz, és nagy számú készen nyomtatott jelölőt is tartalmaz.

Csíkok egylépéses, gyors felszereléshez. A nyomtatás könnyen olvasható, kontrasztos, és négy szélességben kapható.

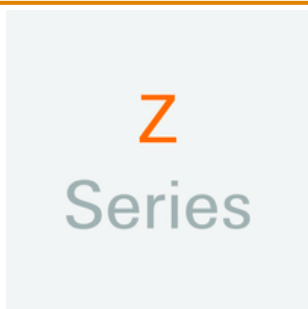
- Használatra kész jelölők nagy választéka
- Csíkok gyors felszereléshez
- Csatlakozójelölők, minden Weidmüller-kábelcsatlakozóhoz alkalmazhatók
- Kaphatók üres MultiCard formátumban, vagy standard nyomtatással

Egyedi nyomtatáshoz: Kérjük, küldje el az M-Print PRO vagy M-Print PRO Online (telepítés nélkül) jelölőszoftverünk fájlját a címkézési előírásokkal.

Általános rendelési adatok

| | | |
|----------------|----------------------------|---|
| Típus | DEK 5/5 MC NE WS | Változat |
| Rendelési szám | 1609801044 | Dekafix, Sorkapocs jelölő, 5 x 5 mm, Raszter mm-ben (P): 5.00 |
| GTIN (EAN) | 4008190397111 | Weidmueller, fehér |
| Qty. | 1 000 Stück | |

Z sorozat



A Weidmüller termékválasztékában vannak végbakok, amelyek garantálják az állandó, megbízható rögzítést a kapocsínén és megakadályozzák az elcsúszást. Rendelkezésre állnak csavaros és csavarok nélküli változatok is. A végbakokon jelölési opciók vannak, akár csoportos jelölések részére is, valamint van rajta egy vizsgálódugó tartó is.

Általános rendelési adatok

| | | |
|----------------|----------------------------|---------------------------|
| Típus | ZST 1 | Változat |
| Rendelési szám | 1269070000 | Tartozékok, Tartozéktartó |
| GTIN (EAN) | 4050118094091 | |
| Qty. | 25 Stück | |

WSI 4/LD 60-150V AC/DC

Weidmüller Interface GmbH & Co. KG
Klingenbergstraße 26
D-32758 Detmold
Germany

www.weidmueller.com

Tartozékok

Lapos csavarhúzó



Hornyos csavarhúzó lekerekített pengével SD DIN 5265, ISO 2380/2, behajtó a DIN 5264, ISO 2380/1 szerint. Chrom Top hegy, SoftFinish markolat

Általános rendelési adatok

| | | |
|----------------|----------------------------|------------------------|
| Típus | SDS 0.6X3.5X100 | Változat |
| Rendelési szám | 6008330000 | Csavarhúzó, Csavarhúzó |
| GTIN (EAN) | 4032248056286 | |
| Qty. | 1 Stück | |

5x20



A túláram elleni védelem érdekében 5x20 mm-es, 100 mA és 6,3 A közötti olvadóbiztosíték-betéteket kínálunk.

Általános rendelési adatok

| | | |
|----------------|----------------------------|--|
| Típus | G 20/0.25A/F | Változat |
| Rendelési szám | 6430500000 | Miniatűr biztosító, gyors működésű, 0.25 A, G-Si. 5 x 20 |
| GTIN (EAN) | 4008190153991 | |
| Qty. | 10 Stück | |
| Típus | G 20/2.00A/F | Változat |
| Rendelési szám | 6430900000 | Miniatűr biztosító, gyors működésű, 2 A, G-Si. 5 x 20 |
| GTIN (EAN) | 4008190123567 | |
| Qty. | 10 Stück | |
| Típus | G 20/1.00A/F | Változat |
| Rendelési szám | 6430700000 | Miniatűr biztosító, gyors működésű, 1 A, G-Si. 5 x 20 |
| GTIN (EAN) | 4008190093877 | |
| Qty. | 10 Stück | |
| Típus | G 20/0.50A/F | Változat |
| Rendelési szám | 6430600000 | Miniatűr biztosító, gyors működésű, 0.5 A, G-Si. 5 x 20 |
| GTIN (EAN) | 4008190046835 | |
| Qty. | 10 Stück | |