

WSI 4/2/LD 140-250V AC/DC

Weidmüller Interface GmbH & Co. KG

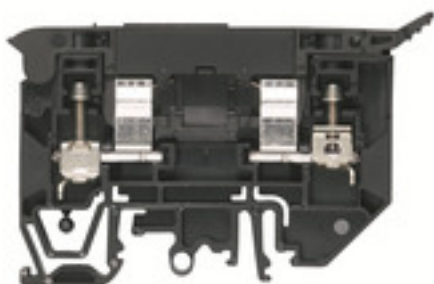
Klingenbergstraße 26

D-32758 Detmold

Germany

www.weidmueller.com

Product image



Egyes alkalmazásokban hasznos, ha az átmenő csatlakozást külön biztosítóval védjük. A biztosítós sorkapcsok a sorkapocs alsó részéből és egy biztosítóbetét-tartóból állnak. A biztosítók lehetnek elforduló biztosítókarok, dugaszolható biztosítótartók, becsavarható tartók és lapos dugaszolható biztosítók.

Általános rendelési adatok

Változat	Biztosítós sorkapcsok, Csavaros csatlakozás, Biztosítós leválasztó, LED-del, Egyik oldalon szabad vég, Csavaros csatlakozás, 4 mm ² , 250 V, 10 A, 6,3 x 32 mm (1/4 x 1 1/4"), fekete
Rendelési szám	1880390000
Típus	WSI 4/2/LD 140-250V AC/DC
GTIN (EAN)	4032248544660
Qty.	25 Stück

WSI 4/2/LD 140-250V AC/DC

Weidmüller Interface GmbH & Co. KG
Klingenbergstraße 26
D-32758 Detmold
Germany

www.weidmueller.com

Műszaki adatok

Méretetek és tömegek

Mélység	53,5 mm	Mélység (coll)	2,106 inch
Magasság	81,6 mm	Magasság (coll)	3,213 inch
Szélesség	9,1 mm	Szélesség (coll)	0,358 inch
Nettó tömeg	23,04 g		

Hőmérsékletek

Tárolási hőmérséklet	-25 °C...55 °C	Folyamatos üzemi hőmérséklet., min.	-50 °C
Folyamatos üzemi hőmérséklet., max.	120 °C		

Anyag adatok

Anyag	Wemid	Szín	fekete
UL 94 éghetőségi osztály	V-0		

Rendszer specifikációk

Változat	Csavaros csatlakozás, Biztosítós leválasztó, LED-del, Egyik oldalon szabad vég	Véglap szükséges	Igen
Potenciálok száma	1	Szintek száma	1
Rögzítési pontok száma szintenként	2	Potenciálok száma szintenként	1
Keresztkötött szintek belül	Nem	PE-csatlakozás	Nem
Sín	TS 35, TS 32	N funkció	Nem
PE működés	Nem	PEN funkció	Nem

2 rögzíthető vezeték (H05V/H07V) egyforma keresztmetszettel (névleges csatlakozás)

Vezeték csatlakozás keresztmetszet, finomsodratú, két rögzíthető vezeték, min.	0,5 mm ²	Vezeték csatlakozási keresztmetszet, finomsodratú, érvéghüvelyekkel DIN 46228/1, 2 rögzíthető vezeték, max.	1,5 mm ²
Vezeték csatlakozási keresztmetszet, finomsodratú, érvéghüvelyekkel DIN 46228/1, 2 rögzíthető vezeték, min.	0,5 mm ²	vezeték keresztmetszet, finomsodratú, két rögzíthető vezeték, max.	1,5 mm ²

Biztosítós kapcsok

Biztosítéktartó (biztosítékfoglat)	Csuklós	Kijelző	Piros LED
Olvadóbiztosíték-betét	6,3 x 32 mm (1/4 x 1 1/4")	Rövidzárlat elleni védelem teljesítményvesztesége kizárólag kombinált elrendezésnél	2,5 W, 2,5 A és 68 °C mellett
Rövidzárlat elleni védelem teljesítményvesztesége kizárólag különálló elrendezésnél	4,0 W, 10 A és 55 °C mellett	Túlterhelés és rövidzárlat elleni védelem teljesítményvesztesége kombinált elrendezésnél	1,6 W, 1,0 A és 41 °C mellett
Visszajelző feszültségének típusa	AC/DC	Üzemi feszültség, max.	250 V

CSA névleges adatok

Tanúsítvány száma (CSA)	200039-1575489	Vezeték keresztmetszet, max. (CSA)	10 AWG
Vezeték keresztmetszet, min. (CSA)	30 AWG		

Kiegészítő műszaki adatok

Felszerelés típusa	Felpattintható	Hasonló kapcsok száma	1
Nyitott oldala	jobb		

A létrehozás dátuma 2024. július 3. 8:22:38 CEST

A katalógus állapota 29.06.2024 / A műszaki módosítások jogát fenntartjuk.

WSI 4/2/LD 140-250V AC/DC

Weidmüller Interface GmbH & Co. KG
Klingenbergstraße 26
D-32758 Detmold
Germany

www.weidmueller.com

Műszaki adatok

Kijelző elem

Visszajelző feszültségének típusa AC/DC

Méretek

TS 35 eltolás 25 mm

Névleges adatok

Névleges keresztmetszet	4 mm ²	Névleges feszültség	250 V
Névleges feszültség a szomszédos kapcsolókra vonatkozóan	500 V	Névleges DC feszültség	250 V
Névleges áram	10 A	Áram maximum vezetékknál	10 A
Szabványok	IEC 60947-7-3	Fajlagos ellenállás az IEC 60947-7-x szerint	1 mΩ
Névleges lökőfeszültség	6 V	Teljesítményveszteség az IEC 60947-7-x szerint	1,02 W

Rögzíthető vezetékek (kiegészítő csatlakozás)

Csatlakozás típusa, kiegészítő csatlakozás Csavaros csatlakozás

Rögzíthető vezetékek (névleges csatlakozás)

Biztosítócsavar	M 3
Csatlakozás típusa	Csavaros csatlakozás
Csatlakozás típusa 2	Csavaros csatlakozás
Csatlakozási irány	oldalt
Csatlakozások száma	2
Csupaszolási hossz	10 mm
Kés mérete	0,6 x 3,5 mm
Meghúzási nyomaték, max.	0,8 Nm
Meghúzási nyomaték, min.	0,5 Nm
Mérőeszköz, IEC 60947-1	A3
Nyomaték nagysága DMS elektromos csavarhúzóval	2

WSI 4/2/LD 140-250V AC/DC

Weidmüller Interface GmbH & Co. KG

Klingenbergstraße 26

D-32758 Detmold

Germany

www.weidmueller.com

Műszaki adatok

Rögzíthető vezeték	Csatlakozási specifikáció	Csavaros csatlakozás	
	Vezetékcsatlakozás keresztmetszete	Típus	tömör, H05(07) V-U
		min.	0,5 mm ²
		max.	6 mm ²
		névleges	4 mm ²
	Érvéghüvely	Csúszási hossz	min. 11 mm
			max. 11 mm
			névleges 11 mm
		Meghúzási nyomaték	min. 0,5 Nm
			max. 0,8 Nm
		Ajánlott érvéghüvely	
	Csatlakozási specifikáció	Csavaros csatlakozás	
	Vezetékcsatlakozás keresztmetszete	Típus	sodrott, H07V-R
		min.	1,5 mm ²
		max.	6 mm ²
		névleges	4 mm ²
	Érvéghüvely	Csúszási hossz	min. 11 mm
			max. 11 mm
			névleges 11 mm
		Meghúzási nyomaték	min. 0,5 Nm
			max. 0,8 Nm
		Ajánlott érvéghüvely	
	Csatlakozási specifikáció	Csavaros csatlakozás	
	Vezetékcsatlakozás keresztmetszete	Típus	flexibilis, H05(07) V-K
		min.	0,5 mm ²
		max.	6 mm ²
		névleges	4 mm ²
	Érvéghüvely	Csúszási hossz	min. 11 mm
			max. 11 mm
			névleges 11 mm
		Meghúzási nyomaték	min. 0,5 Nm
			max. 0,8 Nm
		Ajánlott érvéghüvely	
Rögzítési tartomány, névleges csatlakozás, max.	6 mm ²		
Rögzítési tartomány, névleges csatlakozás, min.	0,5 mm ²		
Vezeték csatlakozás keresztmetszet, finomsodratú, érvéghüvelyekkel DIN 46228/1, névleges csatlakozás, min.	0,5 mm ²		
Vezeték csatlakozási keresztmetszet AWG, max.	AWG 10		
Vezeték csatlakozási keresztmetszet AWG, min.	AWG 22		
Vezeték csatlakozási keresztmetszet, finomsodratú, max.	6 mm ²		
Vezeték csatlakozási keresztmetszet, finomsodratú, min.	0,5 mm ²		
Vezeték csatlakozási keresztmetszet, finomsodratú, érvéghüvelyekkel DIN 46228/1, névleges csatlakozás, max.	4 mm ²		
Vezeték csatlakozási keresztmetszet, többeres, névleges csatlakozás, max.	6 mm ²		
Vezeték csatlakozási keresztmetszet, többeres, névleges csatlakozás, min.	1,5 mm ²		
Vezetékcsatlakozás keresztmetszete, tömör ér, max. névleges csatlakozás	6 mm ²		
Vezetékcsatlakozás keresztmetszete, tömör ér, min. névleges csatlakozás	0,5 mm ²		

A létrehozás dátuma 2024. július 3. 8:22:38 CEST

A katalógus állapota 29.06.2024 / A műszaki módosítások jogát fenntartjuk.

WSI 4/2/LD 140-250V AC/DC

Weidmüller Interface GmbH & Co. KG
Klingenbergstraße 26
D-32758 Detmold
Germany

www.weidmueller.com

Műszaki adatok

UL névleges adatok

Tanúsítvány száma (cURus)	E60693	Vezetékméret, gyári vezetékezés, max. (cURus)	10 AWG
Vezetékméret, gyári vezetékezés, min. (cURus)	30 AWG	Vezetékméret, terepi vezetékezés, min. (cURus)	30 AWG
Vezetékméret, terepi vezetékezés max. (cURus)	10 AWG		

Általános

Szabványok	IEC 60947-7-3	Sín	TS 35, TS 32
Vezeték csatlakozási keresztmetszet AWG, max.	AWG 10	Vezeték csatlakozási keresztmetszet AWG, min.	AWG 22

Besorolások

ETIM 6.0	EC000899	ETIM 7.0	EC000899
ETIM 8.0	EC000899	ETIM 9.0	EC000899
ECLASS 9.0	27-14-11-16	ECLASS 9,1	27-14-11-16
ECLASS 10.0	27-14-11-16	ECLASS 11.0	27-14-11-16
ECLASS 12.0	27-14-11-16	ECLASS 13.0	27-25-01-13

Termékek környezetvédelmi megfelelése

REACH SVHC	/
------------	---

Fontos megjegyzés

Termékinformáció	A feszültség függ a kiválasztott biztosítéktól vagy a kiválasztott jelzőfénytől
------------------	---

Tanúsítványok

Jóváhagyások



ROHS	Megfelel
UL File Number Search	UL weboldal
Tanúsítvány száma (cURus)	E60693

Letöltések

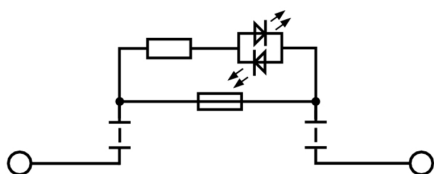
Approval/Certificate/Document of Conformity	CB Testreport CB Certificate Lloyds Register Certificate CE Declaration of Conformity UKCA declaration of conformity
Engineering Data	CAD data – STEP
Tervezési adatok	Zuken E3.S
User Documentation	Storage Conditions Terminal Blocks
Katalógusok	Catalogues in PDF-format
Kiadványok	

WSI 4/2/LD 140-250V AC/DC**Weidmüller Interface GmbH & Co. KG**

Klingenbergstraße 26

D-32758 Detmold

Germany

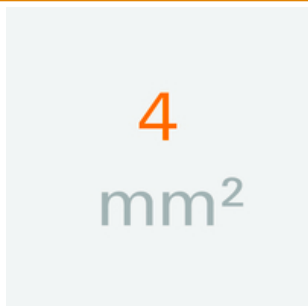
www.weidmueller.com**Rajzok**

WSI 4/2/LD 140-250V AC/DC

Weidmüller Interface GmbH & Co. KG
Klingenbergstraße 26
D-32758 Detmold
Germany

www.weidmueller.com

Tartozékok

4 mm²

A véglapok a végbak előtt lévő utolsó moduláris kapocs nyitott oldalára vannak felszerelve. A véglap használata biztosítja a moduláris kapocs működését és a meghatározott névleges feszültséget. A véglap biztosítja, hogy ne lehessen hozzáérni az áram alatt lévő részekhez, és így a kapocs védelmet biztosítson az ujjak számára.

Általános rendelési adatok

Típus	WAP WSI4/2	Változat
Rendelési szám	1880450000	Véglemez (kapcsok), 71.12 mm x 2.5 mm, fekete
GTIN (EAN)	4032248541911	
Qty.	50 Stück	

Jelölőtartó



A jelölőtartó lehetőséget kínál további, 5 vagy 5,1 mm beosztású standard jelölők beszerelésére. A sarkított tartók opcionálisan összekapcsolhatók, és a Klippon[®] Connect moduláris sorkapcsok valamennyi standard jelölőcsatornájába beszerelhetők. A szerelési jelölők típusa a rendeltetési jelöléshordozó adott tartozékai alatt található meg.

Általános rendelési adatok

Típus	BZT 1 WS 10/5	Változat
Rendelési szám	1805490000	Tartozékok, Jelölőtartó
GTIN (EAN)	4032248270231	
Qty.	100 Stück	

Típus	BZT 1 ZA WS 10/5	Változat
Rendelési szám	1805520000	Tartozékok, Jelölőtartó
GTIN (EAN)	4032248270248	
Qty.	100 Stück	

WSI 4/2/LD 140-250V AC/DC

Weidmüller Interface GmbH & Co. KG
Klingenbergstraße 26
D-32758 Detmold
Germany

www.weidmueller.com

Tartozékok

Kombinált csavarozó és vágószerszám „Swiftly®”

Kombinált vágó/csavarozó szerszám: Swiftly® és Swiftly® készlet max. 1,5 mm² (tömör) és 2,5 mm² (flexibilis) méretű vörösréz kábelek tiszta vágásához



Általános rendelési adatok

Típus	SWIFTY SET	Változat
Rendelési szám	6006060000	Vágó-csavarozó szerszám, Egykezes vágószerszám
GTIN (EAN)	4032248257638	
Qty.	1 Stück	

Üres



A dekafix (DEK) jelölő univerzálisan használható minden vezetékhez és dugaszolható csatlakozóhoz, valamint elektronikus szerelvényekhez. A rendszer ideális rövid számsorokhoz, és nagy számú készen nyomtatott jelölőt is tartalmaz.

Csíkok egylépéses, gyors felszereléshez. A nyomtatás könnyen olvasható, kontrasztos, és négy szélességben kapható.

- Használatra kész jelölők nagy választéka
- Csíkok gyors felszereléshez
- Csatlakozójelölők, minden Weidmüller-kábelcsatlakozóhoz alkalmazhatók
- Kaphatók üres MultiCard formátumban, vagy standard nyomtatással

Egyedi nyomtatáshoz: Kérjük, küldje el az M-Print PRO vagy M-Print PRO Online (telepítés nélkül) jelölőszoftverünk fájlját a címkézési előírásokkal.

Általános rendelési adatok

Típus	DEK 5/5 MC NE WS	Változat
Rendelési szám	609801044	Dekafix, Sorkapocs jelölő, 5 x 5 mm, Raszter mm-ben (P): 5.00
GTIN (EAN)	4008190397111	Weidmueller, fehér
Qty.	1 000 Stück	

WSI 4/2/LD 140-250V AC/DC

Weidmüller Interface GmbH & Co. KG

Klingenbergstraße 26

D-32758 Detmold

Germany

www.weidmueller.com

Tartozékok

Lapos csavarhúzó

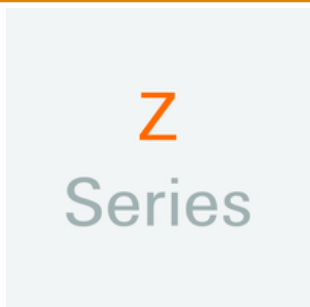


Hornyos csavarhúzó lekerekített pengével SD DIN 5265, ISO 2380/2, behajtó a DIN 5264, ISO 2380/1 szerint. Chrom Top hegy, SoftFinish markolat

Általános rendelési adatok

Típus	SDS 0.6X3.5X100	Változat
Rendelési szám	6008330000	Csavarhúzó, Csavarhúzó
GTIN (EAN)	4032248056286	
Qty.	1 Stück	

Z sorozat



A Weidmüller termékválasztékában vannak végbakok, amelyek garantálják az állandó, megbízható rögzítést a kapocssínen és megakadályozzák az elcsúszást. Rendelkezésre állnak csavaros és csavarok nélküli változatok is. A végbakokon jelölési opciók vannak, akár csoportos jelölések részére is, valamint van rajta egy vizsgálódugó tartó is.

Általános rendelési adatok

Típus	ZST 1	Változat
Rendelési szám	1269070000	Tartozékok, Tartozéktartó
GTIN (EAN)	4050118094091	
Qty.	25 Stück	