

## HDC HA 16 FC 33 - 48

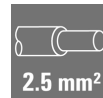
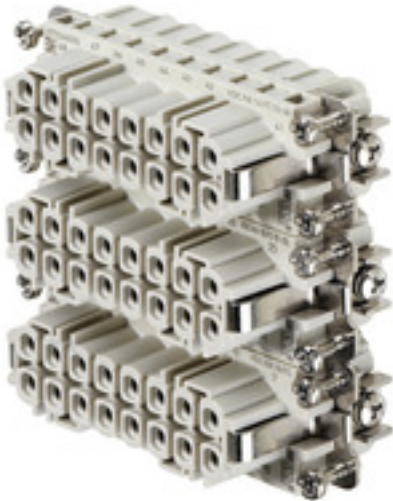
Weidmüller Interface GmbH &amp; Co. KG

Klingenbergstraße 26

D-32758 Detmold

Germany

www.weidmueller.com



Amikor szűk a hely, a kicsi és vékony HA sorozatot lehet használni.

A vezeték csatlakozási szintjét sajtolható érintkezőként terveztük meg. A bevált krimp-csatlakozást már évtizedek óta szabványként használják.

A betétekhez krimpelhető érintkezőket nem mellékelünk.

Pólusszám: 48

Névleges áram: 16 A

250 V méretezési feszültség

Névleges feszültség UL/CSA szerint: 600 V AC/DC

Krimp-csatlakozás

## Általános rendelési adatok

|                |  |
|----------------|--|
| Verzió         | HDC-betét, Hüvely, 250 V, 16 A, Pólusszám: 16, Krimpelhető csatlakozás, Méret: 5 |
| Rendelési szám | <a href="#">1875540000</a>   |
| Típus          | HDC HA 16 FC 33 - 48   |
| GTIN (EAN)     | 4032248465774  |
| Qty.           | 1 Stück  |

## HDC HA 16 FC 33 - 48

Weidmüller Interface GmbH &amp; Co. KG

Klingenbergstraße 26

D-32758 Detmold

Germany

www.weidmueller.com

## Műszaki adatok

## Méretetek és tömegek

|             |         |                  |            |
|-------------|---------|------------------|------------|
| Mélység     | 73 mm   | Mélység (coll)   | 2,874 inch |
| Magasság    | 31,1 mm | Magasság (coll)  | 1,224 inch |
| Szélesség   | 23 mm   | Szélesség (coll) | 0,906 inch |
| Nettó tömeg | 36 g    |                  |            |

## Hőmérsékletek

|                         |                   |
|-------------------------|-------------------|
| Hőmérsékleti határérték | -40 °C ... 125 °C |
|-------------------------|-------------------|

## Méret

|                    |       |                  |         |
|--------------------|-------|------------------|---------|
| Alap teljes hossza | 73 mm | Aljzat magassága | 31,1 mm |
| Szélesség          | 23 mm |                  |         |

## Általános adatok

|  |  |                                       |                         |
|--|--|---------------------------------------|-------------------------|
| Alacsony füstképződés a DIN EN 45545-2 szerint | Igen   | Anyag                                 | Rézötvözet              |
| BG   | 5  | Csatlakozás típusa                    | Krimpelhető csatlakozás |
| Dugaszolási ciklusok, arany                    | ≥ 500  | Dugaszolási ciklusok, ezüst           | ≥ 500                   |
| Halogénmentes                                  | true   | Méret                                 | 5                       |
| Névleges feszültség (DIN EN 61984)             | 250 V  | Névleges feszültség az UL/CSA szerint | 600 V AC/DC             |
| Névleges lökőfeszültség (DIN EN 61984)         | 4 kV   | Névleges áram (DIN EN 61984)          | 16 A                    |
| Pólusszám                                      | 16   | Sorozat                               | HA                      |
| Szennyezés súlyossága                          | 3  | Szigetelés erőssége                   | 10 <sup>10</sup> Ω      |
| Szigetelőanyag                                 | PC üvegszál-erősítéssel (UL listás és vasúti tanúsítással) | Szigetelőanyag csoport                | IIIa                    |
| Szín   | bézs   | Térfigati ellenállás                  | ≤2 mΩ                   |
| Típus  | Hüvely   | UL 94 éghetőségi osztály              | V-0                     |
| Vezeték keresztmetszet                         | 2,5 mm <sup>2</sup>  |                                       |                         |

## PE csatlakozási adatok

|   |                      |   |                     |
|---|----------------------|---|---------------------|
| Csatlakozás típusa PE                   | Csavaros csatlakozás | Csupaszolási hossz, PE-csatlakozás            | 10 mm               |
| Kés mérete, hornyos (PE-csatlakozás)    | SD 0.8 x 4.0         | Névleges keresztmetszet                       | 2,5 mm <sup>2</sup> |
| PE-csatlakozás max. meghúzási nyomatéka | 1,5 Nm               | PE-csatlakozás min. meghúzási nyomatéka       | 1,2 Nm              |
| Rögzítőcsavar                           | M 4                  | Vezeték keresztmetszet, AWG (PE), max. AWG 14 |                     |
| Vezeték keresztmetszet, AWG (PE), min.  | AWG 20               |   |                     |

## HDC HA 16 FC 33 - 48

Weidmüller Interface GmbH &amp; Co. KG

Klingenbergstraße 26

D-32758 Detmold

Germany

www.weidmueller.com

## Műszaki adatok

## Változat

|  |                         |  |                     |
|--|-------------------------|--|---------------------|
| Anyag  | Rézötvözet              | BG   | 5                   |
| Csatlakozás típusa   | Krimpelhető csatlakozás | Csupaszolási hossz, névleges csatlakozás   | 8 mm                |
| Keresztmetszet csatlakoztatott vezetékhez, finomsodratú, érvéghüvelyekkel és műanyag gallérokkal DIN 46228/4, névleges csatlakozás, min. | 0,5 mm <sup>2</sup>     | Méret  | 5                   |
| Térfogati ellenállás   | ≤2 mΩ                   | Vezeték csatlakozási keresztmetszet AWG, max.  | AWG 12              |
| Vezeték csatlakozási keresztmetszet AWG, min.  | AWG 20                  | Vezeték csatlakozási keresztmetszet, finomsodratú, max.  | 2,5 mm <sup>2</sup> |
| Vezeték csatlakozási keresztmetszet, finomsodratú, min.  | 0,5 mm <sup>2</sup>     | Vezeték csatlakozási keresztmetszet, finomsodratú, érvéghüvelyekkel és műanyag gallérokkal DIN 46228/4, névleges csatlakozás, max. | 2,5 mm <sup>2</sup> |
| Vezeték keresztmetszet, tömör, max.  | 2,5 mm <sup>2</sup>     | Vezeték keresztmetszet, tömör, min.  | 0,5 mm <sup>2</sup> |
| Vezeték-keresztmetszet, max.   | 4 mm <sup>2</sup>       | Vezeték-keresztmetszet, min.   | 0,5 mm <sup>2</sup> |

## Besorolások

|             |             |             |             |
|-------------|-------------|-------------|-------------|
| ETIM 6.0    | EC000438    | ETIM 7.0    | EC000438    |
| ETIM 8.0    | EC000438    | ETIM 9.0    | EC000438    |
| ECLASS 9.0  | 27-44-02-05 | ECLASS 9.1  | 27-44-02-05 |
| ECLASS 10.0 | 27-44-02-05 | ECLASS 11.0 | 27-44-02-05 |
| ECLASS 12.0 | 27-44-02-05 | ECLASS 13.0 | 27-44-02-05 |

|                 |                        |
|-----------------|------------------------|
| Anyag           | Aceton                 |
| Vegyszerállóság | Ellenálló              |
| Anyag           | Ammónia, vizes oldat   |
| Vegyszerállóság | Feltételesen ellenálló |
| Anyag           | Petróleum              |
| Vegyszerállóság | Ellenálló              |
| Anyag           | Benzol                 |
| Vegyszerállóság | Ellenálló              |
| Anyag           | Dízelolaj              |
| Vegyszerállóság | Feltételesen ellenálló |
| Anyag           | Ecetsav, koncentrált   |
| Vegyszerállóság | Ellenálló              |
| Anyag           | Kálium-hidroxid        |
| Vegyszerállóság | Feltételesen ellenálló |
| Anyag           | Metanol                |
| Vegyszerállóság | Feltételesen ellenálló |
| Anyag           | Motorolaj              |
| Vegyszerállóság | Feltételesen ellenálló |
| Anyag           | Lúg, hígított          |
| Vegyszerállóság | Ellenálló              |

## HDC HA 16 FC 33 - 48

Weidmüller Interface GmbH &amp; Co. KG

Klingenbergstraße 26

D-32758 Detmold

Germany

www.weidmueller.com

## Műszaki adatok

|                 |                               |
|-----------------|-------------------------------|
| Anyag           | Hidroklórfluor-szénhidrogének |
| Vegyszerállóság | Feltételesen ellenálló        |
| Anyag           | Kültéri használat             |
| Vegyszerállóság | Feltételesen ellenálló        |

## Termékek környezetvédelmi megfelelése

|                 |  |
|-----------------|--|
| REACH SVHC      | Lead 7439-92-1 Potassium perfluorobutane sulfonate 29420-49-3  |
| SCIP            | b67daa31-7dca-434d-8290-da7fb52f83a2   |
| Vegyszerállóság | de.myview.objectmodel.impl.BlockImpl@7d52d003 de.myview.objectmodel.impl.BlockImpl@58611af<br>de.myview.objectmodel.impl.BlockImpl@2b516d8f de.myview.objectmodel.impl.BlockImpl@4cae553a<br>de.myview.objectmodel.impl.BlockImpl@27174664 de.myview.objectmodel.impl.BlockImpl@12a92040<br>de.myview.objectmodel.impl.BlockImpl@32341a8f de.myview.objectmodel.impl.BlockImpl@c0d9e76<br>de.myview.objectmodel.impl.BlockImpl@11b4ddf5 de.myview.objectmodel.impl.BlockImpl@4ac444a3<br>de.myview.objectmodel.impl.BlockImpl@58b6cf16 de.myview.objectmodel.impl.BlockImpl@38280458 |

## Tanúsítványok

Jóváhagyások



ROHS

Megfelel

## Letöltések

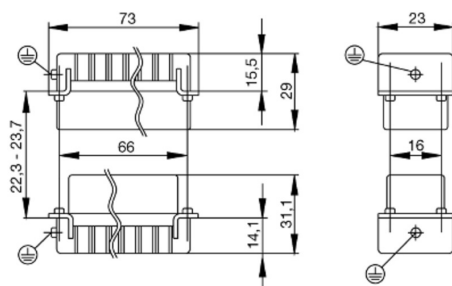
|                         |  |
|-------------------------|--|
| Engineering Data        | <a href="#">CAD data – STEP</a>  |
| Technical Documentation | <a href="#">1875540000 HDC HA 16 FC 33-48 STP Blatt 1.pdf</a>          |
| Katalógusok             | <a href="#">Catalogues in PDF-format</a>                               |
| Kiadványok              | <a href="#">FL FIELDWIRING EN</a><br><a href="#">FL FIELDWIRING EN</a> |

## HDC HA 16 FC 33 - 48

**Weidmüller Interface GmbH & Co. KG**  
Klingenbergstraße 26  
D-32758 Detmold  
Germany

[www.weidmueller.com](http://www.weidmueller.com)

## Rajzok



## HDC HA 16 FC 33 - 48

Weidmüller Interface GmbH & Co. KG  
Klingenbergstraße 26  
D-32758 Detmold  
Germany

www.weidmueller.com

## Tartozékok

## Lapos csavarhúzó



Szigetelt hornyos csavarhúzó, SDI DIN 7437, ISO 2380/2, Hegy: DIN 5264, ISO 2380/1 szerint, SoftFinish-markolat

## Általános rendelési adatok

|                |                            |                        |
|----------------|----------------------------|------------------------|
| Típus          | SDIS 0.8X4.0X100           | Verzió                 |
| Rendelési szám | <a href="#">6008400000</a> | Csavarhúzó, Csavarhúzó |
| GTIN (EAN)     | 4032248056361              |                        |
| Qty.           | 1 Stück                    |                        |
| Típus          | SDIS 0.6X3.5X100           | Verzió                 |
| Rendelési szám | <a href="#">6008390000</a> | Csavarhúzó, Csavarhúzó |
| GTIN (EAN)     | 4032248056354              |                        |
| Qty.           | 1 Stück                    |                        |

## Hornyos csavarhúzó-készlet, Philips



VDE-szigetelt csillagfejű csavarhúzó Phillips csavarokhoz, SDIK PH DIN 7438, ISO 8764/2-PH, kihajtó ISO 8764-PH szerint, SoftFinish-markolat

## Általános rendelési adatok

|                |                            |                        |
|----------------|----------------------------|------------------------|
| Típus          | SDIK PH1                   | Verzió                 |
| Rendelési szám | <a href="#">6008570000</a> | Csavarhúzó, Csavarhúzó |
| GTIN (EAN)     | 4032248056569              |                        |
| Qty.           | 1 Stück                    |                        |

## HDC HA 16 FC 33 - 48

Weidmüller Interface GmbH & Co. KG  
Klingenbergstraße 26  
D-32758 Detmold  
Germany

www.weidmueller.com

## Tartozékok

## Lapos csavarhúzó



Hornycsavarhúzó lekerekített pengével SD DIN 5265, ISO 2380/2, behajtó a DIN 5264, ISO 2380/1 szerint. Chrom Top hegy, SoftFinish markolat

## Általános rendelési adatok

|                |                            |                        |
|----------------|----------------------------|------------------------|
| Típus          | SDS 0.8X4.0X100            | Verzió                 |
| Rendelési szám | <a href="#">6008340000</a> | Csavarhúzó, Csavarhúzó |
| GTIN (EAN)     | 4032248056293              |                        |
| Qty.           | 1 Stück                    |                        |
| Típus          | SDS 0.6X3.5X100            | Verzió                 |
| Rendelési szám | <a href="#">6008330000</a> | Csavarhúzó, Csavarhúzó |
| GTIN (EAN)     | 4032248056286              |                        |
| Qty.           | 1 Stück                    |                        |

## Érintkező kiserelő szerszám



A Weidmüller krimpelő szerszámok, érintkezőeltávolító szerszámok és száloptikai szerszámok sokaságát kínálja.

## Általános rendelési adatok

|                |                            |                                      |
|----------------|----------------------------|--------------------------------------|
| Típus          | REMOVAL TOOL HE            | Verzió                               |
| Rendelési szám | <a href="#">1866750000</a> | Szerszámok, Érintkezőkioldó szerszám |
| GTIN (EAN)     | 4032248437078              |                                      |
| Qty.           | 1 Stück                    |                                      |

## HDC HA 16 FC 33 - 48

Weidmüller Interface GmbH &amp; Co. KG

Klingenbergstraße 26

D-32758 Detmold

Germany

www.weidmueller.com

## Tartozékok

## Krimpelhető érintkezők, HE



A krimp (sajtol) csatlakozások olyan elektronikai és mechanikai kötést biztosítanak a vezeték és az érintkező között, ami egyszerre biztonságos és megbízható. Az optimális krimp csatlakozás gázzáró és korrózióálló.

## Általános rendelési adatok

|                |                            |  |
|----------------|----------------------------|--|
| Típus          | HDC-C-HE-BM0.75-1.00AG     | Verzió   |
| Rendelési szám | <a href="#">1201200000</a> | Ipari nehézcsonkakozók, Krimpelhető érintkező, HE, HEE, HQ, MixMate, |
| GTIN (EAN)     | 4008190044480              | Hüvely, Vezeték-keresztmetszet, max.: 1, fordított, Rézötvözet       |
| Qty.           | 100 Stück                  |  |
| Típus          | HDC-C-HE-BM1.5AU           | Verzió   |
| Rendelési szám | <a href="#">1651490000</a> | Ipari nehézcsonkakozók, Krimpelhető érintkező, HE, HEE, HQ, MixMate, |
| GTIN (EAN)     | 4008190400163              | Hüvely, Vezeték-keresztmetszet, max.: 1.5, fordított, Rézötvözet     |
| Qty.           | 100 Stück                  |  |
| Típus          | HDC-C-HE-BM2.5AG           | Verzió   |
| Rendelési szám | <a href="#">1201400000</a> | Ipari nehézcsonkakozók, Krimpelhető érintkező, HE, HEE, HQ, MixMate, |
| GTIN (EAN)     | 4008190047078              | Hüvely, Vezeték-keresztmetszet, max.: 2.5, fordított, Rézötvözet     |
| Qty.           | 100 Stück                  |  |
| Típus          | HDC-C-HE-BM4.0AG           | Verzió   |
| Rendelési szám | <a href="#">1201500000</a> | Ipari nehézcsonkakozók, Krimpelhető érintkező, HE, HEE, HQ, MixMate, |
| GTIN (EAN)     | 4008190148096              | Hüvely, Vezeték-keresztmetszet, max.: 4, fordított, Rézötvözet       |
| Qty.           | 100 Stück                  |  |
| Típus          | HDC-C-HE-BM2.5AU           | Verzió   |
| Rendelési szám | <a href="#">1651500000</a> | Ipari nehézcsonkakozók, Krimpelhető érintkező, HE, HEE, HQ, MixMate, |
| GTIN (EAN)     | 4008190400170              | Hüvely, Vezeték-keresztmetszet, max.: 2.5, fordított, Rézötvözet     |
| Qty.           | 100 Stück                  |  |
| Típus          | HDC-C-HE-BM1.5AG           | Verzió   |
| Rendelési szám | <a href="#">1201300000</a> | Ipari nehézcsonkakozók, Krimpelhető érintkező, HE, HEE, HQ, MixMate, |
| GTIN (EAN)     | 4008190100346              | Hüvely, Vezeték-keresztmetszet, max.: 1.5, fordított, Rézötvözet     |
| Qty.           | 100 Stück                  |  |
| Típus          | HDC-C-HE-BM0.75-1.00AU     | Verzió   |
| Rendelési szám | <a href="#">1651480000</a> | Ipari nehézcsonkakozók, Krimpelhető érintkező, HE, HEE, HQ, MixMate, |
| GTIN (EAN)     | 4008190400156              | Hüvely, Vezeték-keresztmetszet, max.: 1, fordított, Rézötvözet       |
| Qty.           | 100 Stück                  |  |
| Típus          | HDC-C-HE-BM0.5AU           | Verzió   |
| Rendelési szám | <a href="#">1651470000</a> | Ipari nehézcsonkakozók, Krimpelhető érintkező, HE, HEE, HQ, MixMate, |
| GTIN (EAN)     | 4008190400149              | Hüvely, Vezeték-keresztmetszet, max.: 0.5, fordított, Rézötvözet     |
| Qty.           | 100 Stück                  |  |
| Típus          | HDC-C-HE-BM4.0AU           | Verzió   |
| Rendelési szám | <a href="#">1651510000</a> | Ipari nehézcsonkakozók, Krimpelhető érintkező, HE, HEE, HQ, MixMate, |
| GTIN (EAN)     | 4008190400187              | Hüvely, Vezeték-keresztmetszet, max.: 4, fordított, Rézötvözet       |
| Qty.           | 100 Stück                  |  |

## HDC HA 16 FC 33 - 48

Weidmüller Interface GmbH &amp; Co. KG

Klingenbergstraße 26

D-32758 Detmold

Germany

www.weidmueller.com

## Tartozékok

|                |                            |  |
|----------------|----------------------------|--|
| Típus          | HDC-C-HE-BM0.5AG           | Verzió   |
| Rendelési szám | <a href="#">1201100000</a> | Ipari nehézcsatlakozók, Krimpelhető érintkező, HE, HEE, HQ, MixMate, |
| GTIN (EAN)     | 4008190142698              | Hüvely, Vezeték-keresztmetszet, max.: 0.5, fordított, Rézötvözet     |
| Qty.           | 100 Stück                  |  |

## Hornyos csavarhúzó-készlet, Philips



Csillagfejű csavarhúzó, típus: Phillips, SDK PH DIN 5262, ISO 8764/2-PH, behajtó ISO 8764-PH szerint, hegy: Chrom Top, SoftFinish-markolat

## Általános rendelési adatok

|                |                            |                        |
|----------------|----------------------------|------------------------|
| Típus          | SDK PH1                    | Verzió                 |
| Rendelési szám | <a href="#">6008480000</a> | Csavarhúzó, Csavarhúzó |
| GTIN (EAN)     | 4032248056477              |                        |
| Qty.           | 1 Stück                    |                        |

## Crimping tools



## Krimpelő szerszámok kapcsolt érintkezőkhöz

- Kilincsmű a pontos krímpeléshez
- Kioldási lehetőség helytelen működés esetén
- Ütközővel az érintkezők pontos pozicionálásához.

## Általános rendelési adatok

|                |                            |   |
|----------------|----------------------------|---|
| Típus          | CTIN CM 1.6/2.5            | Verzió  |
| Rendelési szám | <a href="#">6205430000</a> | Présszerszám, Krimpelő szerszám érintkezőkhöz, 0.14mm², 6mm², 4 fogas krímpelés |
| GTIN (EAN)     | 4032248733446              |   |
| Qty.           | 1 Stück                    |   |
| Típus          | CTX CM 1.6/2.5             | Verzió  |
| Rendelési szám | <a href="#">6018490000</a> | Présszerszám, Krimpelő szerszám érintkezőkhöz, 0.14mm², 4mm², W-krímp           |
| GTIN (EAN)     | 4008190884598              |   |
| Qty.           | 1 Stück                    |   |

## HDC HA 16 FC 33 - 48

Weidmüller Interface GmbH & Co. KG  
Klingenbergstraße 26  
D-32758 Detmold  
Germany

www.weidmueller.com

## Tartozékok

## HE

Különböző tartozékok állnak rendelkezésre betétjeinkhez.  
Ez tartalmazza a kódoló elemeket is a betétekhez.



## Általános rendelési adatok

|                |                            |  |
|----------------|----------------------------|--|
| Típus          | HDC HE CP                  | Verzió   |
| Rendelési szám | <a href="#">1003240000</a> | Ipari nehézcsatlakozók, Tartozékok, Rögzítő rendszer |
| GTIN (EAN)     | 4032248698233              |  |
| Qty.           | 100 Stück                  |  |

## DSTV

Különböző tartozékok állnak rendelkezésre betétjeinkhez.  
Ez tartalmazza a kódoló elemeket is a betétekhez.



## Általános rendelési adatok

|                |                            |  |
|----------------|----------------------------|--|
| Típus          | DSTV COST4                 | Verzió   |
| Rendelési szám | <a href="#">1471300000</a> | Ipari nehézcsatlakozók, Tartozékok, Rögzítő rendszer |
| GTIN (EAN)     | 4008190017354              |  |
| Qty.           | 100 Stück                  |  |

|                |                            |   |
|----------------|----------------------------|---|
| Típus          | DSTV COBU5                 | Verzió  |
| Rendelési szám | <a href="#">1471500000</a> | Ipari nehézcsatlakozók, Tartozékok, Kódoló elem |
| GTIN (EAN)     | 4008190178543              |   |
| Qty.           | 100 Stück                  |   |

# Tightening torques and screwing tools

| Screw size         | Connector type                          | Dia. tightening torque in Nm  | Recommended blade inserts and AF size for hexagon socket |
|--------------------|---|---|--|
| <b>M 2.5</b>       | <b>Signal contacts</b>                  |   |  |
|                    | S 6/6                                   | 0.5 - 0.55  | SD 0.6 x 3.5 mm or PZ0                                   |
|                    | S 6/12                                  | 0.5 - 0.55  | SD 0.6 x 3.5 mm or PZ0                                   |
| <b>M 2.9 x 0.5</b> | <b>Fastening screws</b>                 |   |  |
|                    | HQ 4/2                                  | 0.8 (plastic) / 1.1 (metal)   | SD 0.6 x 3.5 mm or PH0                                   |
|                    | HQ 8                                    | 0.8 (plastic) / 1.1 (metal)   | SD 0.6 x 3.5 mm or PH0                                   |
|                    | HQ 17                                   | 0.8 (plastic) / 1.1 (metal)   | SD 0.6 x 3.5 mm or PH0                                   |
| <b>M 3</b>         | <b>Contact screws</b>                   |   |  |
|                    | HA 3                                    | 0.5 - 0.55  | SD 0.5 x 3.0 mm  |
|                    | HA 4                                    | 0.5 - 0.55  | SD 0.5 x 3.0 mm  |
|                    | HA 10 bis HA 48                         | 0.5 - 0.55  | SD 0.6 x 3.5 mm or PH0                                   |
|                    | HE                                      | 0.5 - 0.55  | SD 0.6 x 3.5 mm or PZ0                                   |
|                    | HVE                                     | 0.5 - 0.55  | SD 0.6 x 3.5 mm or PZ0                                   |
|                    | <b>Signal contacts:</b>                 |   |  |
|                    | S 4/2                                   | 0.5 - 0.55  | SD 0.6 x 3.5 mm or PZ0                                   |
|                    | S 4/8                                   | 0.5 - 0.55  | SD 0.6 x 3.5 mm or PZ0                                   |
|                    | <b>PE connection via female contact</b> |   |  |
|                    | S 4                                     | 0.5 - 0.8   | SD 0.6 x 3.5 mm  |
|                    | ConCept modular frame, metal            | 0.5 - 0.55  | SD 0.6 x 3.5 mm  |
|                    | <b>PE terminal</b>                      |   |  |
|                    | HQ 5                                    | 0.5 - 0.55  | SD 0.6 x 3.5 or 0.8 x 4 mm                               |
|                    | HQ 7                                    | 0.5 - 0.55  | SD 0.6 x 3.5 or 0.8 x 4 mm                               |
|                    | <b>Fastening screws</b>                 | 0.5 - 0.55  | SD 0.6 x 3.5 mm or PZ0                                   |
|                    | <b>Guide pin</b>                        | 0.5 - 0.55  | SD 0.6 x 3.5 mm or PZ0                                   |
|                    | <b>Guide bush</b>                       | 0.5 - 0.55  | SD 0.6 x 3.5 mm or PZ0                                   |
|                    | <b>Coding pins</b>                      | 0.5 - 0.55  | SD 0.6 x 3.5 mm or PZ0                                   |
| <b>M 4</b>         | <b>Contact screws</b>                   |   |  |
|                    | HSB                                     | 1.2 - 1.5   | SD 0.6 x 3.5 or 0.8 x 4 mm or PZ1                        |
|                    | <b>PE connection via male contact</b>   |   |  |
|                    | S 4                                     | 0.5 - 0.8   | SD 0.6 x 3.5 mm  |
|                    | ConCept modular frame, metal            | 1.2 - 1.5   | SD 0.6 x 3.5 mm  |
|                    | <b>PE terminal</b>                      |   |  |
|                    | HA                                      | 1.2 - 1.5   | SD 0.6 x 3.5 or 0.8 x 4 mm or PH1                        |
|                    | HE                                      | 1.2 - 1.5   | SD 0.6 x 3.5 or 0.8 x 4 mm or PH1                        |
|                    | HEE                                     | 1.2 - 1.5   | SD 0.6 x 3.5 or 0.8 x 4 mm or PH1                        |
|                    | HVE                                     | 1.2 - 1.5   | SD 0.6 x 3.5 or 0.8 x 4 mm or PH1                        |
|                    | HD                                      | 1.2 - 1.5   | SD 0.6 x 3.5 or 0.8 x 4 mm or PZ1                        |
|                    | HDD                                     | 1.2 - 1.5   | SD 0.6 x 3.5 or 0.8 x 4 mm or PZ1                        |
|                    | S 6/6 (for signal contacts)             | 1.2 - 1.5   | 0.8 x 4 mm or PZ1  |
|                    | ConCept modular frame, plastic          | 1.2 - 1.5   | 0.8 x 4 mm or PZ1  |
| <b>M 5</b>         | <b>PE terminal</b>                      |   |  |
|                    | HSB                                     | 2 - 2.5   | SD 1 x 5.5 mm or PZ2                                     |
|                    | S 4/0 (Screw connection)                | 2 - 2.5   | SD 1.2 x 6.5 mm or PH2                                   |
|                    | S 4/0 (Axial screw connection)          | 2 - 2.5   | SD 0.8 x 4 mm or PZ 2                                    |
|                    | S 4/2                                   | 2 - 2.5   | SD 1.2 x 6.5 mm or PH2                                   |
|                    | S 4/8                                   | 2 - 2.5   | SD 1.2 x 6.5 mm or PH2                                   |
|                    | S 6/12                                  | 2 - 2.5   | SD 0.8 x 4 mm or PZ 2                                    |
|                    | S 6/36                                  | 2 - 2.5   | SD 1.2 x 6.5 mm or PH2                                   |
|                    | S 8/24                                  | 2 - 2.5   | SD 1.2 x 6.5 mm or PH2                                   |
|                    | S 12/2                                  | 2 - 2.5   | SD 1.2 x 6.5 mm or PH2                                   |
| <b>M 6</b>         | <b>Power contacts</b>                   |   |  |
|                    | S 4/0 (Screw connection)                | 1.2 (1.5 mm <sup>2</sup> ) / 2 (2.5 mm <sup>2</sup> ) / 3 (4-16 mm <sup>2</sup> ) | SD 0.8 x 4 mm  |
|                    | S 4/2                                   | 1.2 (1.5 mm <sup>2</sup> ) / 2 (2.5 mm <sup>2</sup> ) / 3 (4-16 mm <sup>2</sup> ) | SD 0.8 x 4 mm  |
|                    | S 4/8                                   | 1.2 (1.5 mm <sup>2</sup> ) / 2 (2.5 mm <sup>2</sup> ) / 3 (4-16 mm <sup>2</sup> ) | SD 0.8 x 4 mm  |
| <b>M 7 x 0.75</b>  | <b>Power contacts</b>                   |   |  |
|                    | S 4                                     | 1.1 - 1.7   | SW 2   |
|                    | S 6/6 (+ PE)                            | 6 - 8   | SW 4   |
| <b>M 8 x 0.75</b>  | <b>Power contacts</b>                   |   |  |
|                    | S 6/12                                  | 1.1 - 1.7   | SW 2   |
|                    | S 8/0 (+ PE)                            | 6 (10-16 mm <sup>2</sup> ) - 7 (25 mm <sup>2</sup> )                              | SW 4   |
| <b>M10 x 1</b>     | <b>Power contacts</b>                   |   |  |
|                    | S 4/0 (Axial connection)                | 2 - 3   | SW 3   |

Increasing the tightening torque does not improve the contact resistance. The stated torque settings offer optimal mechanical, thermal and electrical conditions. Exceeding the recommended values may even damage the conductor and terminal.