

DSTV HE SL10 S

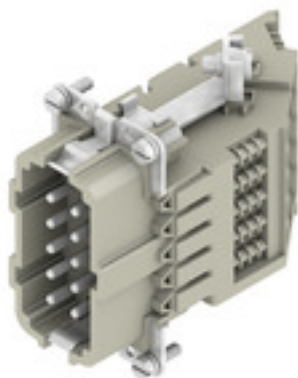
Weidmüller Interface GmbH & Co. KG

Klingenbergstraße 26

D-32758 Detmold

Germany

www.weidmueller.com



Egy nagy igénybevételre tervezett csatlakozás egy csatlakozó betétből és annak védőházából áll. Éppen ezért a betét a nagy igénybevételre tervezett csatlakozás lényege. Az elektromos működésért felelős. A Weidmüller csatlakozóbetétei jó minőségű szigetelő anyagból készülnek, amelyek nagy feszültségek biztonságos átvitelét teszik lehetővé szűk helyen. Ezenkívül csak egyetlen típusú műanyagot használunk az egész termékvonalunkban. Ez a műanyag UL-listás és alkalmas vasúti alkalmazásokhoz. Ez lehetővé teszi a RockStar® csatlakozó korlátlan használatát az egész világon.

Általános rendelési adatok

| | |
|----------------|--|
| Változat | HDC-betét, Érintkező, 500 V, 16 A, Pólusszám: 10, Csavaros csatlakozás, Méret: 4 |
| Rendelési szám | 1848680000 |
| Típus | DSTV HE SL10 S |
| GTIN (EAN) | 4032248371969 |
| Qty. | 10 Stück |

DSTV HE SL10 S

Weidmüller Interface GmbH & Co. KG
Klingenbergstraße 26
D-32758 Detmold
Germany

www.weidmueller.com

Műszaki adatok

Méretetek és tömegek

Nettó tömeg 128,5 g

Általános adatok

| | | | |
|--|--|---------------------------------------|----------------------|
| Alacsony füstképződés a DIN EN 45545-2 szerint | Igen | Anyag | Rézötvözet |
| BG | 4 | Csatlakozás típusa | Csavaros csatlakozás |
| Dugaszolási ciklusok, ezüst | ≥ 200 | Felületi minőség | Ezüst-passzívált |
| Halogénmentes | false | Min. nyomaték a főérintkező számára | 0,5 Nm |
| Méret | 4 | Névleges feszültség (DIN EN 61984) | 500 V |
| Névleges feszültség az UL/CSA szerint | 600 V AC/DC | Névleges lökfeszültség (DIN EN 61984) | 6 kV |
| Névleges áram (DIN EN 61984) | 16 A | Primer érintkező max. nyomatéka | 0,7 Nm |
| Pólusszám | 10 | Sorozat | DSTV-HE |
| Szennyezés súlyossága | 3 | Szigetelés erőssége | 10 ¹⁰ Ω |
| Szigetelőanyag | PC üvegszál-erősítéssel (UL listás és vasúti tanúsítással) | Szigetelőanyag csoport | IIIa |
| Szín | bézs | Térfogati ellenállás | ≤3 mΩ |
| Típus | Érintkező | UL 94 éghetőségi osztály | V-0 |

PE csatlakozási adatok

| | | | |
|---|----------------------|---|--------------|
| Csatlakozás típusa PE | Csavaros csatlakozás | Csupaszolási hossz, PE-csatlakozás | 10 mm |
| Fej mérete, csillag | size PZ1 | Kés mérete, hornyos (PE-csatlakozás) | SD 0.8 x 4.0 |
| Névleges keresztmetszet | 4 mm ² | PE-csatlakozás max. meghúzási nyomatéka | 1,6 Nm |
| PE-csatlakozás min. meghúzási nyomatéka | 1,2 Nm | Rögzítőcsavar | M 4 |
| Vezeték keresztmetszet, AWG (PE), max. | AWG 12 | Vezeték keresztmetszet, AWG (PE), min. | AWG 20 |

Változat

| | | | |
|--|---------------------|--|----------------------|
| Anyag | Rézötvözet | BG | 4 |
| Biztosítócsavar | M 3 | Csatlakozás típusa | Csavaros csatlakozás |
| Csupaszolási hossz, névleges csatlakozás | 12 mm | Felületi minőség | Ezüst-passzívált |
| Keresztmetszet csatlakoztatott vezetékhez, finomsodratú, érvéghüvelyekkel és műanyag gallérokkal DIN 46228/4, névleges csatlakozás, min. | 0,5 mm ² | Kés mérete | size PZ0 |
| Kés mérete, hornyos (csavaros csatlakozás) | SD 0.6 x 3.5 | Min. nyomaték a főérintkező számára | 0,5 Nm |
| Méret | 4 | Primer érintkező max. nyomatéka | 0,7 Nm |
| Térfogati ellenállás | ≤3 mΩ | Vezeték csatlakozási keresztmetszet AWG, max. | AWG 12 |
| Vezeték csatlakozási keresztmetszet AWG, min. | AWG 20 | Vezeték csatlakozási keresztmetszet, finomsodratú, max. | 4 mm ² |
| Vezeték csatlakozási keresztmetszet, finomsodratú, min. | 0,5 mm ² | Vezeték csatlakozási keresztmetszet, finomsodratú, érvéghüvelyekkel és műanyag gallérokkal DIN 46228/4, névleges csatlakozás, max. | 4 mm ² |
| Vezeték keresztmetszet, tömör, max. | 4 mm ² | Vezeték keresztmetszet, tömör, min. | 0,5 mm ² |
| Vezeték-keresztmetszet, max. | 4 mm ² | Vezeték-keresztmetszet, min. | 0,5 mm ² |

DSTV HE SL10 S

Weidmüller Interface GmbH & Co. KG

Klingenbergstraße 26

D-32758 Detmold

Germany

www.weidmueller.com

Műszaki adatok

Besorolások

| | | | |
|-------------|-------------|-------------|-------------|
| ETIM 6.0 | EC002311 | ETIM 7.0 | EC002311 |
| ETIM 8.0 | EC002311 | ETIM 9.0 | EC002311 |
| ECLASS 9.0 | 27-44-02-03 | ECLASS 9,1 | 27-44-02-03 |
| ECLASS 10.0 | 27-44-02-03 | ECLASS 11.0 | 27-44-02-03 |
| ECLASS 12.0 | 27-44-02-03 | ECLASS 13.0 | 27-44-02-03 |

Termékek környezetvédelmi megfelelése

| | |
|------------|--------------------------------------|
| REACH SVHC | Lead 7439-92-1 |
| SCIP | d0694b55-f1aa-4d24-a200-c532c6ffc384 |

Tanúsítványok

Jóváhagyások



| | |
|------------------------|-------------|
| ROHS | Megfelel |
| UL File Number Search | UL weboldal |
| Tanúsítvány száma (UR) | E92202 |

Letöltések

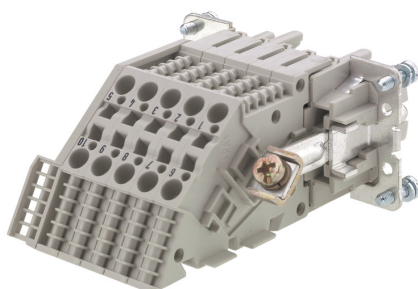
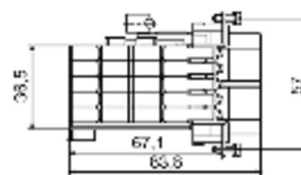
| | |
|---|--|
| Approval/Certificate/Document of Conformity | Manufacturer's declaration |
| Engineering Data | CAD data – STEP |
| Katalógusok | Catalogues in PDF-format |
| Kiadványok | FL FIELDWIRING EN |

DSTV HE SL10 S**Weidmüller Interface GmbH & Co. KG**

Klingenbergstraße 26

D-32758 Detmold

Germany

www.weidmueller.com**Rajzok**

DSTV HE SL10 S

Weidmüller Interface GmbH & Co. KG

Klingenbergstraße 26

D-32758 Detmold

Germany

www.weidmueller.com

Tartozékok

Üres



A MultiFit a Weidmüller más gyártmányú sorkapcsokhoz használható jelölőrendszere. A Weidmüller Dekafixhez hasonlóan a MultiFit család jelölői is átalakítás nélkül használhatók a szabványos nyomtatási rendszerekben. Javasoljuk, hogy a MultiFit első használata előtt az alkalmazott sorkapcsokon a mintajelölőkkel végezzen próbát.

- Egy jelölő, különböző gyártmányú sorkapcsokhoz használható.
- Használatra kész jelölők standard nyomtatással
- Jelölők PrintJet CONNECT nyomtatóval vagy Plotterrel történő nyomtatáshoz
- Egyedileg nyomtatott jelölők a felhasználó CAE adatai vagy specifikációi alapján
- Egy jelölőrendszer minden alkalmazáshoz

Egyedi nyomtatáshoz: Kérjük, küldje el az M-Print PRO vagy M-Print PRO Online (telepítés nélkül) jelölőszoftverünk fájlját a címkézési előírásokkal.

Általános rendelési adatok

| | | |
|----------------|----------------------------|---|
| Típus | MF 12/5 MC NE WS | Változat |
| Rendelési szám | 1677180000 | MultiFit, Sorkapocs jelölő, 12 x 5 mm, Raszter mm-ben (P): 5.00 |
| GTIN (EAN) | 4008190470579 | Phoenix, Wieland, Legrand, Telemecanique, Entrelec, WAGO, fehér |
| Qty. | 600 Stück | |

Lapos csavarhúzó



Szigetelt hornyos csavarhúzó, SDI DIN 7437, ISO 2380/2, Hegy: DIN 5264, ISO 2380/1 szerint, SoftFinish-markolat

Általános rendelési adatok

| | | |
|----------------|----------------------------|------------------------|
| Típus | SDIS 0.6X3.5X100 | Változat |
| Rendelési szám | 6008390000 | Csavarhúzó, Csavarhúzó |
| GTIN (EAN) | 4032248056354 | |
| Qty. | 1 Stück | |
| Típus | SDIS 0.8X4.0X100 | Változat |
| Rendelési szám | 6008400000 | Csavarhúzó, Csavarhúzó |
| GTIN (EAN) | 4032248056361 | |
| Qty. | 1 Stück | |

DSTV HE SL10 S

Weidmüller Interface GmbH & Co. KG

Klingenbergstraße 26

D-32758 Detmold

Germany

www.weidmueller.com

Tartozékok

Lapos csavarhúzó



Hornycsavarhúzó lekerekített pengével SD DIN 5265, ISO 2380/2, behajtó a DIN 5264, ISO 2380/1 szerint. Chrom Top hegy, SoftFinish markolat

Általános rendelési adatok

| | | |
|----------------|----------------------------|------------------------|
| Típus | SDS 0.8X4.0X100 | Változat |
| Rendelési szám | 6008340000 | Csavarhúzó, Csavarhúzó |
| GTIN (EAN) | 4032248056293 | |
| Qty. | 1 Stück | |
| Típus | SDS 0.6X3.5X100 | Változat |
| Rendelési szám | 6008330000 | Csavarhúzó, Csavarhúzó |
| GTIN (EAN) | 4032248056286 | |
| Qty. | 1 Stück | |

Üres



A MultiFit a Weidmüller más gyártmányú sorkapcsokhoz használható jelölőrendszere. A Weidmüller Dekafixhez hasonlóan a MultiFit család jelölői is átalakítás nélkül használhatók a szabványos nyomtatási rendszerekben. Javasoljuk, hogy a MultiFit első használata előtt az alkalmazott sorkapcsokon a mintajelölőkkel végezzen próbát.

- Egy jelölő, különböző gyártmányú sorkapcsokhoz használható.
- Használatra kész jelölők standard nyomtatással
- Jelölők PrintJet CONNECT nyomtatóval vagy Plotterrel történő nyomtatáshoz
- Egyedileg nyomtatott jelölők a felhasználó CAE adatai vagy specifikációi alapján
- Egy jelölőrendszer minden alkalmazáshoz

Egyedi nyomtatáshoz: Kérjük, küldje el az M-Print PRO vagy M-Print PRO Online (telepítés nélkül) jelölőszoftverünk fájlját a címkézési előírásokkal.

Általános rendelési adatok

| | | |
|----------------|----------------------------|---|
| Típus | MF 10/6 MC NE WS | Változat |
| Rendelési szám | 1677220000 | MultiFit, Sorkapocs jelölő, 10 x 6 mm, Raszter mm-ben (P): 6.00 |
| GTIN (EAN) | 4008190475529 | Phoenix, Wieland, Legrand, Telemecanique, Entrelec, fehér |
| Qty. | 600 Stück | |