

## ZP 2.5/2AN/QV/6

Weidmüller Interface GmbH &amp; Co. KG

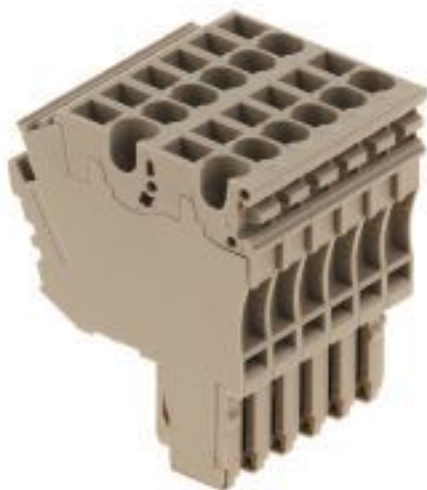
Klingenbergstraße 26

D-32758 Detmold

Germany

www.weidmueller.com

## Product image



A WeiCoS-System dugaszai az összes különböző csatlakozórendszerhez kaphatók. A termékválaszték 1–10 pólusú előszerelt sarukat tartalmaz, de egyedi összeszerelésre is van lehetőség. Ez biztosítja a lehető legrugalmasabb használhatóságot minden alkalmazásban. Az egyedi tartozékok növelik a biztonságot és a környezeti hatások elleni védelmet.

## Általános rendelési adatok

Változat	Z-sorozat, Dugaszoló csatlakozó, sötétbézs, Közvetlen rögzítés
Rendelési szám	<a href="#">1815780000</a>
Típus	ZP 2.5/2AN/QV/6
GTIN (EAN)	4032248370412
Qty.	20 Stück

## ZP 2.5/2AN/QV/6

Weidmüller Interface GmbH & Co. KG  
Klingenbergstraße 26  
D-32758 Detmold  
Germany

www.weidmueller.com

## Műszaki adatok

## Méretek és tömegek

Mélység	41 mm	Mélység (coll)	1,614 inch
Magasság	36,5 mm	Magasság (coll)	1,437 inch
Szélesség	30,6 mm	Szélesség (coll)	1,205 inch
Nettó tömeg	34,8 g		

## Hőmérsékletek

Tárolási hőmérséklet	-25 °C...55 °C	Folyamatos üzemi hőmérséklet., min.	-50
Folyamatos üzemi hőmérséklet., max.	120		

## Anyag adatok

Anyag	Wemid	Szín	sötétbézs
UL 94 éghetőségi osztály	V-0		

## Rendszer specifikációk

Változat	Csatlakozókészlet, Keresztösszekötő, dugaszolható, 2 vezetékes csatlakozástechnika, Húzókenyves csatlakozás	Véglap szükséges	Nem
Szintek száma	1	Rögzítési pontok száma szintenként	2
Keresztkötött szintek belül	Nem	PE-csatlakozás	Nem

## CSA névleges adatok

C feszültség nagyság (cCSAus)	300 V	C áram nagyság (cCSAus)	20 A
D feszültség nagyság (cCSAus)	600 V	D áram nagyság (cCSAus)	5 A
Huzalkeresztmetszet, max. (cCSAusX)	12 AWG	Huzalkeresztmetszet, min. (cCSAusX)	26 AWG
Tanúsítvány száma (cCSAus)	154685-1460993		

## Kiegészítő műszaki adatok

Felszerelés típusa	Dugaszolt	Nyitott oldala	zárt
Telepítési útmutató	Közvetlen rögzítés		

## Méretek

TS 35 eltolás	39 mm
---------------	-------

## Névleges adatok

Névleges keresztmetszet	2,5 mm <sup>2</sup>	Névleges feszültség	500 V
Névleges feszültség a szomszédos kapcsokra vonatkozóan	500 V	A bilincses tartó és dugaszolható rendszer max. feszültsége	690 V
Névleges DC feszültség	500 V	Névleges áram	24 A
Áram maximum vezetékekknél	24 A	Szabványok	IEC 60947-7-1 szerint
Fajlagos ellenállás az IEC 60947-7-x szerint	1,33 mΩ	Névleges lökőfeszültség	6 kV
Névleges lökőfeszültség a szomszédos kapocs felé	6 kV	Teljesítményvesztés az IEC 60947-7- x szerint	0,77 W
Szennyezés súlyossága	3		

## Műszaki adatok

## Rögzíthető vezetékek (névleges csatlakozás)

Csatlakozás típusa	Dugaszolható csatlakozás		
Csatlakozási irány	felső		
Csatlakozások száma	12		
Csupaszolási hossz	10 mm		
Keresztmetszet csatlakoztatott vezetékhez, finomsodratú, érvéghüvelyekkel és műanyag gallérokkal DIN 46228/4, névleges csatlakozás, min.	0,5 mm <sup>2</sup>		
Kés mérete	0,6 x 3,5 mm		
Mérőeszköz, IEC 60947-1	A2		
Műanyag gallér nélküli érvéghüvely csőhossza DIN 46228/1	Vezetékcsatlakozás keresztmetszete	névleges	0,5 mm <sup>2</sup>
		névleges	10 mm
		névleges	10 mm
	Vezetékcsatlakozás keresztmetszete	névleges	0,75 mm <sup>2</sup>
		névleges	10 mm
		névleges	10 mm
	Vezetékcsatlakozás keresztmetszete	névleges	1 mm <sup>2</sup>
		névleges	10 mm
		névleges	10 mm
	Vezetékcsatlakozás keresztmetszete	névleges	1,5 mm <sup>2</sup>
		min.	10 mm
		max.	12 mm
Műanyag galléros érvéghüvely csőhossza DIN 46228/4	Vezetékcsatlakozás keresztmetszete	névleges	0,5 mm <sup>2</sup>
		min.	6 mm
		max.	10 mm
	Vezetékcsatlakozás keresztmetszete	névleges	0,75 mm <sup>2</sup>
		min.	6 mm
		max.	12 mm
	Vezetékcsatlakozás keresztmetszete	névleges	1 mm <sup>2</sup>
		min.	6 mm
		max.	12 mm
	Vezetékcsatlakozás keresztmetszete	névleges	1,5 mm <sup>2</sup>
		min.	8 mm
		max.	12 mm
	Vezetékcsatlakozás keresztmetszete	névleges	2,5 mm <sup>2</sup>
		min.	8 mm
		max.	12 mm
Rögzítési tartomány, névleges csatlakozás, max.	4 mm <sup>2</sup>		
Rögzítési tartomány, névleges csatlakozás, min.	0,13 mm <sup>2</sup>		
Vezeték csatlakozás keresztmetszet, finomsodratú, érvéghüvelyekkel DIN 46228/1, névleges csatlakozás, min.	0,5 mm <sup>2</sup>		
Vezeték csatlakozási keresztmetszet AWG, max.	AWG 26		
Vezeték csatlakozási keresztmetszet AWG, min.	AWG 12		
Vezeték csatlakozási keresztmetszet, finomsodratú, max.	4 mm <sup>2</sup>		
Vezeték csatlakozási keresztmetszet, finomsodratú, min.	0,5 mm <sup>2</sup>		
Vezeték csatlakozási keresztmetszet, finomsodratú, érvéghüvelyekkel DIN 46228/1, névleges csatlakozás, max.	2,5 mm <sup>2</sup>		

## ZP 2.5/2AN/QV/6

Weidmüller Interface GmbH & Co. KG  
Klingenbergstraße 26  
D-32758 Detmold  
Germany

www.weidmueller.com

## Műszaki adatok

Vezeték csatlakozási keresztmetszet, finomsodratú, érvéghüvelyekkel és műanyag gallérokkal DIN 46228/4, névleges csatlakozás, max.

2,5 mm<sup>2</sup>

Vezetékcsonkakozás keresztmetszete, tömör ér, max. névleges csatlakozás

4 mm<sup>2</sup>

Vezetékcsonkakozás keresztmetszete, tömör ér, min. névleges csatlakozás

0,5 mm<sup>2</sup>

## UL névleges adatok

C feszültség nagyság (cURus)

300 V

C áram nagyság (cURus)

20 A

D feszültség nagyság (cURus)

600 V

D áram nagyság (cURus)

5 A

Tanúsítvány száma (cURus)

E60693

Vezetékméret, gyári vezetékvezetés, max. (cURus)

12 AWG

Vezetékméret, gyári vezetékvezetés, min. (cURus)

26 AWG

Vezetékméret, terepi vezetékvezetés, min. (cURus)

26 AWG

Vezetékméret, terepi vezetékvezetés max. (cURus)

12 AWG

## Általános

Pólusszám

6

Szabványok

IEC 60947-7-1 szerint

Telepítési útmutató

Közvetlen rögzítés

Vezeték csatlakozási keresztmetszet AWG, max.

AWG 26

Vezeték csatlakozási keresztmetszet AWG, min.

AWG 12

## Besorolások

ETIM 6.0

EC002848

ETIM 7.0

EC002848

ETIM 8.0

EC002848

ETIM 9.0

EC002848

ECLASS 9.0

27-14-11-92

ECLASS 9.1

27-14-11-92

ECLASS 10.0

27-14-11-92

ECLASS 11.0

27-14-11-92

ECLASS 12.0

27-14-11-92

ECLASS 13.0

27-25-03-90

## Tanúsítványok

Jóváhagyások



ROHS

Megfelel

UL File Number Search

UL weboldal

Tanúsítvány száma (cURus)

E60693

## Letöltések

Approval/Certificate/Document of Conformity

[DNVGL certificate](#)  
[CB Testreport](#)  
[CB Certificate](#)  
[Confirmation of Standards EN 45545-2\\_2020-10](#)

Engineering Data

[CAD data – STEP](#)

User Documentation

[StorageConditionsTerminalBlocks](#)

Katalógusok

[Catalogues in PDF-format](#)

Kiadványok

## ZP 2.5/2AN/QV/6

Weidmüller Interface GmbH & Co. KG  
Klingenbergstraße 26  
D-32758 Detmold  
Germany

www.weidmueller.com

## Tartozékok

## Üres



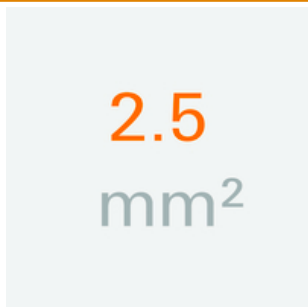
ZS jelölőket - a bevált MultiCard formátumban - speciálisan a Z-sorozathoz fejlesztettük ki. Nagy nyomtatási felületük van. A felhajtható mechanizmus miatt a keresztösszekötők is hozzáférhetők, lecsupaszolás nélkül. Az egyes címkéket a sávokra kell pattintani, ezért a gyors szerelés garantált. Az egyes címkéket könnyű elválasztani.

- Felhajtható jelölőterület
- Sávokba, vagy egyedileg rögzíthető
- A gyakorlatban már bizonyított MultiCard formátumú jelölők

**Egyedi nyomtatáshoz:** Kérjük, küldje el az M-Print PRO vagy M-Print PRO Online (telepítés nélkül) jelölőszoftverünk fájlját a címkézési előírásokkal.

## Általános rendelési adatok

Típus	ZS 10/5 MC NE WS	Változat
Rendelési szám	<a href="#">1610000000</a>	ZS, Sorkapocs jelölő, 10 x 5 mm, Raszter mm-ben (P): 5.00
GTIN (EAN)	4008190263171	Weidmueller, Allen-Bradley, fehér
Qty.	480 Stück	

2.5 mm<sup>2</sup>

A dugaszolható keresztösszekötők egyszerű kezelést és gyors telepítést tesznek lehetővé. Ezzel a megoldással sok idő takarítható meg a telepítés során, összehasonlítva a csavaros megoldásokkal.

## Általános rendelési adatok

Típus	ZQV 2.5N/20 GE	Változat
Rendelési szám	<a href="#">1909000000</a>	W-sorozat, Keresztösszekötő, 24 A
GTIN (EAN)	4032248535613	
Qty.	20 Stück	

## ZP 2.5/2AN/QV/6

Weidmüller Interface GmbH &amp; Co. KG

Klingenbergstraße 26

D-32758 Detmold

Germany

www.weidmueller.com

## Tartozékok

## Lapos csavarhúzó



Hornyos csavarhúzó lekerekített pengével SD DIN 5265, ISO 2380/2, behajtó a DIN 5264, ISO 2380/1 szerint. Chrom Top hegy, SoftFinish markolat

## Általános rendelési adatok

Típus	SDS 0.6X3.5X100	Változat
Rendelési szám	<a href="#">6008330000</a>	Csavarhúzó, Csavarhúzó
GTIN (EAN)	4032248056286	
Qty.	1 Stück	

## Jelölőtartó



A jelölőtartó lehetőséget kínál további, 5 vagy 5,1 mm beosztású standard jelölők beszerelésére. A sarkított tartók opcionálisan összekapcsolhatók, és a Klippon® Connect moduláris sorkapcsok valamennyi standard jelölőcsatornájába beszerelhetők. A szerelési jelölők típusa a rendeltetési jelöléshordozó adott tartozékai alatt található meg.

## Általános rendelési adatok

Típus	BZT 1 ZA WS 10/5	Változat
Rendelési szám	<a href="#">1805520000</a>	Tartozékok, Jelölőtartó
GTIN (EAN)	4032248270248	
Qty.	100 Stück	

Típus	BZT 1 WS 10/5	Változat
Rendelési szám	<a href="#">1805490000</a>	Tartozékok, Jelölőtartó
GTIN (EAN)	4032248270231	
Qty.	100 Stück	

## ZP 2.5/2AN/QV/6

Weidmüller Interface GmbH &amp; Co. KG

Klingenbergstraße 26

D-32758 Detmold

Germany

www.weidmueller.com

## Tartozékok

## Z sorozat



Az adapterek és teszt dugók a sorkapcsok és a vizsgálóberendezések közötti elektromos csatlakozáshoz használatosak. Így elektromos érintkezés hozható létre vezetékhez kötött állapotban, és a mérések könnyen elvégezhetők.

## Általános rendelési adatok

Típus	ZTA ZT2.5/ZA	Változat
Rendelési szám	<a href="#">1847600000</a>	Tartozékok, Tesztadapter, 17.5 A
GTIN (EAN)	4032248412679	
Qty.	25 Stück	
Típus	ZTA ZT2.5	Változat
Rendelési szám	<a href="#">1827080000</a>	Tartozékok, Tesztadapter, 17.5 A
GTIN (EAN)	4032248411276	
Qty.	25 Stück	

## Üres



A WS jelölők tökéletesen illeszkednek a W sorozatú csatlakozókhoz. Rendszerkompatibilitásuknak köszönhetően a WS címkék az I-sorozattal és a Z-sorozattal is használhatók. A nagy jelölőfelületek nem csak hosszú karakterláncokat engednek meg, hanem többsoros szöveget is.

A WS jelölők ideálisan használhatók hosszú, egyedi karakterláncokhoz. A már bevált MultiCard formátumnak köszönhetően lehetséges a nyomtatás a PrintJet CONNECT nyomtatóval vagy Plotterrel.

- Sávokba, vagy egyedileg rögzíthető
- A gyakorlatban már bizonyított MultiCard formátumú jelölők

**Egyedi nyomtatáshoz:** Kérjük, küldje el az M-Print PRO vagy M-Print PRO Online (telepítés nélkül) jelölőszoftverünk fájlját a címkézési előírásokkal.

## Általános rendelési adatok

Típus	WS 10/5 MC NE WS	Változat
Rendelési szám	<a href="#">1635000000</a>	WS, Sorkapocs jelölő, 10 x 5 mm, Raszter mm-ben (P): 5.00
GTIN (EAN)	4008190261948	Weidmueller, Allen-Bradley, fehér
Qty.	720 Stück	

## ZP 2.5/2AN/QV/6

**Weidmüller Interface GmbH & Co. KG**  
Klingenbergstraße 26  
D-32758 Detmold  
Germany

www.weidmueller.com

## Tartozékok

## STR átlátszó csíkok



## Általános rendelési adatok

Típus	STR 7 F.SCHT 7	Változat
Rendelési szám	<a href="#">6515300000</a>	Kapocsjelölők, Védőkupak, 27 x 6.3 mm, Áttetsző
GTIN (EAN)	4008190182175	
Qty.	20 Stück	

## Üres



A dekafix (DEK) jelölő univerzálisan használható minden vezetékhez és dugaszolható csatlakozóhoz, valamint elektronikus szerelvényekhez. A rendszer ideális rövid számsorokhoz, és nagy számú készen nyomtatott jelölőt is tartalmaz.

Csíkok egylépéses, gyors felszereléshez. A nyomtatás könnyen olvasható, kontrasztos, és négy szélességben kapható.

- Használatra kész jelölők nagy választéka
- Csíkok gyors felszereléshez
- Csatlakozójelölők, minden Weidmüller-kábelcsatlakozóhoz alkalmazhatók
- Kaphatók üres MultiCard formátumban, vagy standard nyomtatással

**Egyedi nyomtatáshoz:** Kérjük, küldje el az M-Print PRO vagy M-Print PRO Online (telepítés nélkül) jelölőszoftverünk fájlját a címkézési előírásokkal.

## Általános rendelési adatok

Típus	DEK 5/5 MC NE BL	Változat
Rendelési szám	<a href="#">1609801693</a>	Dekafix, Sorkapocs jelölő, 5 x 5 mm, Raszter mm-ben (P): 5.00
GTIN (EAN)	4008190397166	Weidmueller, kék
Qty.	1 000 Stück	