

## HDC 40D SBU 2M32G

Weidmüller Interface GmbH &amp; Co. KG

Klingenbergstraße 26

D-32758 Detmold

Germany

www.weidmueller.com



A speciális öntött könnyűfém és a többrétegű felületi tömítés teljes védelmet biztosít a HDC házaknak. Az okosan kialakított reteszelési rendszer rozsdamentes acélból van gyártva. Ez hosszú élettartamot garantál nagy korrózió- és ütésállósággal.

A házreteszelési rendszer integrált biztonságot nyújt. Egyedülálló szabadalmaztatott rugórendszerünk biztos fogantyúval látja el a házreteszélést, és megakadályozza a véletlen nyitást.

A lézeres jelölés gyors és könnyű azonosítást tesz lehetővé. Minden ház lézeres jelöléssel maradandóan feliratozásra kerül, úgy, hogy minden termék gyorsan kiválasztható és elhelyezhető.

Weidmüller RockStar® IP 65 / NEMA Type 4X burkolatok  
- az Ön első választása az IP 65 védelességgel rendelkező ipari burkolatoknál

## Általános rendelési adatok

|                |   |
|----------------|---|
| Változat       | HDC-házak, Méret: 6, Védelmi osztály: IP65 (bedugaszolt állapotban), Ház alsórész, Keresztkengyel az alsórészen, magas, Kábelbevezetések mérete: M 32 |
| Rendelési szám | <a href="#">1787110000</a>  |
| Típus          | HDC 40D SBU 2M32G   |
| GTIN (EAN)     | 4032248204458   |
| Qty.           | 1 Stück   |

## HDC 40D SBU 2M32G

Weidmüller Interface GmbH &amp; Co. KG

Klingenbergstraße 26

D-32758 Detmold

Germany

www.weidmueller.com

## Műszaki adatok

## Méretek és tömegek

|                            |         |                             |            |
|----------------------------|---------|-----------------------------|------------|
| Magasság                   | 84 mm   | Magasság (coll)             | 3,307 inch |
| Szélesség                  | 56,5 mm | Szélesség (coll)            | 2,224 inch |
| Rögzítési méret - magasság | 45 mm   | Rögzítési méret - szélesség | 105 mm     |
| Nettó tömeg                | 431 g   |                             |            |

## Hőmérsékletek

|                         |                   |
|-------------------------|-------------------|
| Hőmérsékleti határérték | -40 °C ... 125 °C |
|-------------------------|-------------------|

## Méretek

|                        |         |                    |         |
|------------------------|---------|--------------------|---------|
| B ház magasság         | 84 mm   | B1 alap magasság   | 5 mm    |
| C ház szélessége       | 43 mm   | C1 alap szélessége | 56,5 mm |
| Furat osztás hossz, A2 | 105 mm  | Ház teljes hossza  | 93,3 mm |
| Kábelbevezetés         | menetes |                    |         |

## Verzió

|                              |                              |                                |           |
|------------------------------|------------------------------|--------------------------------|-----------|
| BG                           | 6                            | Belső menet                    | M 32      |
| Felső kábelbevezetések száma | 0                            | Felső rész/alsó rész/fedél     | alsó rész |
| Ház kivitele                 | Ház alsórész                 | Kivitel                        | magas     |
| Kábelbevezetés               | menetes                      | Kábelbevezetések mérete        | M 32      |
| Méret                        | 6                            | Oldalsó kábelbevezetések száma | 2         |
| Rögzítőrendszer kivitele     | Keresztkengyel az alsórészen | Suitable for ModuPlug®         | Igen      |
| Szorítós változat            | Oldalt rögzítő bilincs       | Szín (RAL)                     | RAL 7035  |
| Típus                        | Felépítés (aljzat)           | Tömítés                        | NBR       |

## Általános adatok

|                 |                               |                    |                         |
|-----------------|-------------------------------|--------------------|-------------------------|
| ENT házak       | Nem                           | Felületi minőség   | Porbevonatos            |
| Ház fő anyaga   | alumínium présöntvény         | Rögzítőelem anyaga | Nemesacél, rozsdamentes |
| Védelmi osztály | IP65 (bedugaszolt állapotban) |                    |                         |

## Besorolások

|             |             |             |             |
|-------------|-------------|-------------|-------------|
| ETIM 6.0    | EC000437    | ETIM 7.0    | EC000437    |
| ETIM 8.0    | EC000437    | ETIM 9.0    | EC000437    |
| ECLASS 9.0  | 27-44-02-02 | ECLASS 9,1  | 27-44-02-02 |
| ECLASS 10.0 | 27-44-02-02 | ECLASS 11.0 | 27-44-02-02 |
| ECLASS 12.0 | 27-44-02-02 | ECLASS 13.0 | 27-44-02-02 |

|                 |                        |
|-----------------|------------------------|
| Anyag           | Aceton                 |
| Vegyszerállóság | Feltételesen ellenálló |
| Anyag           | Fúróolaj               |
| Vegyszerállóság | Ellenálló              |
| Anyag           | Gázolaj                |
| Vegyszerállóság | Ellenálló              |
| Anyag           | Etilalkohol            |
| Vegyszerállóság | Ellenálló              |

## HDC 40D SBU 2M32G

Weidmüller Interface GmbH & Co. KG  
Klingenbergstraße 26  
D-32758 Detmold  
Germany

www.weidmueller.com

## Műszaki adatok

|                 |                        |
|-----------------|------------------------|
| Anyag           | Sebességváltó-olaj     |
| Vegyszerállóság | Ellenálló              |
| Anyag           | Hidraulikaolaj         |
| Vegyszerállóság | Ellenálló              |
| Anyag           | Hűtőközeg              |
| Vegyszerállóság | Ellenálló              |
| Anyag           | Mosóbenzin             |
| Vegyszerállóság | Ellenálló              |
| Anyag           | Izzadság               |
| Vegyszerállóság | Ellenálló              |
| Anyag           | Prémium benzin         |
| Vegyszerállóság | Feltételesen ellenálló |
| Anyag           | Víz                    |
| Vegyszerállóság | Ellenálló              |
| Anyag           | UV                     |
| Vegyszerállóság | Instabil               |
| Anyag           | Ózon                   |
| Vegyszerállóság | Instabil               |

## Termékek környezetvédelmi megfelelősége

|                 |  |
|-----------------|--|
| REACH SVHC      | Lead 7439-92-1 Potassium perfluorobutane sulfonate 29420-49-3  |
| SCIP            | e98b2b24-ba23-41bf-8d19-Odda3647412f   |
| Vegyszerállóság | de.myview.objectmodel.impl.BlockImpl@1ca00fec de.myview.objectmodel.impl.BlockImpl@54aa3e0e<br>de.myview.objectmodel.impl.BlockImpl@4a2900be de.myview.objectmodel.impl.BlockImpl@472f1a6e<br>de.myview.objectmodel.impl.BlockImpl@5b6cb208 de.myview.objectmodel.impl.BlockImpl@5eb3ad25<br>de.myview.objectmodel.impl.BlockImpl@5c9d6abd de.myview.objectmodel.impl.BlockImpl@63dee72a<br>de.myview.objectmodel.impl.BlockImpl@5d1ce5ab de.myview.objectmodel.impl.BlockImpl@1e85b1a8<br>de.myview.objectmodel.impl.BlockImpl@297af847 de.myview.objectmodel.impl.BlockImpl@3d09adf5<br>de.myview.objectmodel.impl.BlockImpl@7823642 |

## Tanúsítványok

Jóváhagyások



|                           |             |
|---------------------------|-------------|
| ROHS                      | Megfelel    |
| UL File Number Search     | UL weboldal |
| Tanúsítvány száma (cURus) | E92202      |

**HDC 40D SBU 2M32G****Weidmüller Interface GmbH & Co. KG**

Klingenbergstraße 26

D-32758 Detmold

Germany

[www.weidmueller.com](http://www.weidmueller.com)**Műszaki adatok****Letöltések**Approval/Certificate/Document of  
Conformity[Manufacturer's declaration](#)

Engineering Data

[CAD data – STEP](#)

Product Change Notification

[20220214 Technical change to HDC housings](#)[20220214 Technische Änderung bei HDC-Gehäusen](#)

Technical Documentation

[1787110000 HDC\\_40D\\_SBU\\_2M32G\\_STP\\_Blatt\\_\\_1.pdf](#)

Katalógusok

[Catalogues in PDF-format](#)

Kiadványok

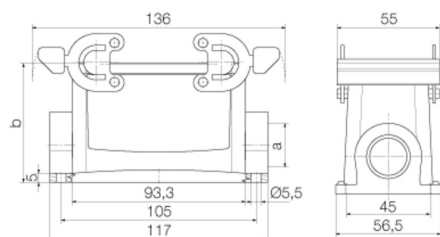
[FL FIELDWIRING EN](#)[FL FIELDWIRING EN](#)

**HDC 40D SBU 2M32G****Weidmüller Interface GmbH & Co. KG**

Klingenbergstraße 26

D-32758 Detmold

Germany

[www.weidmueller.com](http://www.weidmueller.com)**Rajzok**

## HDC 40D SBU 2M32G

Weidmüller Interface GmbH &amp; Co. KG

Klingenbergstraße 26

D-32758 Detmold

Germany

www.weidmueller.com

## Tartozékok

## Fedél



A speciális öntött könnyűfém és a többrétegű felületi tömítés teljes védelmet biztosít a HDC házaknak. Az okosan kialakított reteszelési rendszer rozsdamentes acélból van gyártva. Ez hosszú élettartamot garantál nagy korrózió- és ütésállósággal.

A házreteszelési rendszer integrált biztonságot nyújt. Egyedülálló szabadalmaztatott rugórendszerünk biztos fogantyúval látja el a házreteszelését, és megakadályozza a véletlen nyitást.

A lézeres jelölés gyors és könnyű azonosítást tesz lehetővé. Minden ház lézeres jelöléssel maradandóan feliratozásra kerül, úgy, hogy minden termék gyorsan kiválasztható és elhelyezhető.

Weidmüller RockStar® IP 65 / NEMA Type 4X burkolatok - az Ön első választása az IP 65 védelességgel rendelkező ipari burkolatoknál

## Általános rendelési adatok

|                |                            |  |
|----------------|----------------------------|--|
| Típus          | HDC 16B DODQ 4B0           | Változat   |
| Rendelési szám | <a href="#">1665260000</a> | HDC-házak, Méret: 6, Védelmi osztály: IP65 (bedugaszolt állapotban), |
| GTIN (EAN)     | 4008190421960              | Fedél ház alsórészhez, Keresztkegyl az alsórészen, Standard          |
| Qty.           | 1 Stück                    |  |

## Fedél, kábelbevezetés felül



A speciális öntött könnyűfém és a többrétegű felületi tömítés teljes védelmet biztosít a HDC házaknak. Az okosan kialakított reteszelési rendszer rozsdamentes acélból van gyártva. Ez hosszú élettartamot garantál nagy korrózió- és ütésállósággal.

A házreteszelési rendszer integrált biztonságot nyújt. Egyedülálló szabadalmaztatott rugórendszerünk biztos fogantyúval látja el a házreteszelését, és megakadályozza a véletlen nyitást.

A lézeres jelölés gyors és könnyű azonosítást tesz lehetővé. Minden ház lézeres jelöléssel maradandóan feliratozásra kerül, úgy, hogy minden termék gyorsan kiválasztható és elhelyezhető.

Weidmüller RockStar® IP 65 / NEMA Type 4X burkolatok - az Ön első választása az IP 65 védelességgel rendelkező ipari burkolatoknál

## Általános rendelési adatok

|                |                            |  |
|----------------|----------------------------|--|
| Típus          | HDC 40D TOBU 1M25G         | Változat   |
| Rendelési szám | <a href="#">1787070000</a> | HDC-házak, Méret: 6, Védelmi osztály: IP65 (bedugaszolt állapotban), |
| GTIN (EAN)     | 4032248204410              | Felső kábelbemenet, Dugóház, Keresztkegyl az alsórészen, magas,      |
| Qty.           | 1 Stück                    | Kábelbevezetések mérete: M 25  |

|                |                            |  |
|----------------|----------------------------|--|
| Típus          | HDC 40D TOBU 1PG21G        | Változat   |
| Rendelési szám | <a href="#">1656630000</a> | HDC-házak, Méret: 6, Védelmi osztály: IP65 (bedugaszolt állapotban), |
| GTIN (EAN)     | 4008190409647              | Felső kábelbemenet, Dugóház, Keresztkegyl az alsórészen, magas,      |
| Qty.           | 1 Stück                    | Kábelbevezetések mérete: PG 21                                       |

## HDC 40D SBU 2M32G

Weidmüller Interface GmbH &amp; Co. KG

Klingenbergstraße 26

D-32758 Detmold

Germany

www.weidmueller.com

## Tartozékok

|                |                            |  |
|----------------|----------------------------|--|
| Típus          | HDC 40D TOBU 1PG29G        | Változat   |
| Rendelési szám | <a href="#">1656650000</a> | HDC-házak, Méret: 6, Védelmi osztály: IP65 (bedugaszolt állapotban), |
| GTIN (EAN)     | 4008190409661              | Felső kábelbemenet, Dugóház, Keresztkenygel az alsórészen, magas,    |
| Qty.           | 1 Stück                    | Kábelbevezetések mérete: PG 29                                       |
| Típus          | HDC 40D TOBU 1M32G         | Változat   |
| Rendelési szám | <a href="#">1787060000</a> | HDC-házak, Méret: 6, Védelmi osztály: IP65 (bedugaszolt állapotban), |
| GTIN (EAN)     | 4032248204304              | Felső kábelbemenet, Dugóház, Keresztkenygel az alsórészen, magas,    |
| Qty.           | 1 Stück                    | Kábelbevezetések mérete: M 32  |
| Típus          | HDC 40D TOBU 2M25          | Változat   |
| Rendelési szám | <a href="#">1208380000</a> | HDC-házak, Méret: 6, Védelmi osztály: IP65, IP65 (bedugaszolt        |
| GTIN (EAN)     | 4032248100248              | állapotban), Felső kábelbemenet, Dugóház, Keresztkenygel az          |
| Qty.           | 1 Stück                    | alsórészen, magas, Kábelbevezetések mérete: M 25                     |
| Típus          | HDC 16B TOBU 1PG21G        | Változat   |
| Rendelési szám | <a href="#">1656590000</a> | HDC-házak, Méret: 6, Védelmi osztály: IP65 (bedugaszolt állapotban), |
| GTIN (EAN)     | 4008190409609              | Felső kábelbemenet, Dugóház, Keresztkenygel az alsórészen, Standard, |
| Qty.           | 1 Stück                    | Kábelbevezetések mérete: PG 21                                       |
| Típus          | HDC 16B TOBU 1M25G         | Változat   |
| Rendelési szám | <a href="#">1788210000</a> | HDC-házak, Méret: 6, Védelmi osztály: IP65 (bedugaszolt állapotban), |
| GTIN (EAN)     | 4032248205745              | Felső kábelbemenet, Dugóház, Keresztkenygel az alsórészen, Standard, |
| Qty.           | 1 Stück                    | Kábelbevezetések mérete: M 25  |

## Fedél, oldalsó kábelbevezetés



A speciális öntött könnyűfém és a többrétegű felületi tömítés teljes védelmet biztosít a HDC házaknak. Az okosan kialakított reteszelési rendszer rozsdamentes acélból van gyártva. Ez hosszú élettartamot garantál nagy korrózió- és ütésállósággal.

A házreteszelési rendszer integrált biztonságot nyújt. Egyedülálló szabadalmaztatott rugórendszerünk biztos fogantyúval látja el a házreteszelését, és megakadályozza a véletlen nyitást.

A lézeres jelölés gyors és könnyű azonosítást tesz lehetővé. Minden ház lézeres jelöléssel maradandóan feliratozásra kerül, úgy, hogy minden termék gyorsan kiválasztható és elhelyezhető.

Weidmüller RockStar® IP 65 / NEMA Type 4X burkolatok - az Ön első választása az IP 65 védeettséggel rendelkező ipari burkolatoknál

## Általános rendelési adatok

|                |                            |  |
|----------------|----------------------------|--|
| Típus          | HDC 40D TSBU 1M32G         | Változat   |
| Rendelési szám | <a href="#">1787000000</a> | HDC-házak, Méret: 6, Védelmi osztály: IP65 (bedugaszolt állapotban), |
| GTIN (EAN)     | 4032248204243              | Oldalsó kábelbevezetés, Dugóház, Keresztkenygel az alsórészen,       |
| Qty.           | 1 Stück                    | magas, Kábelbevezetések mérete: M 32                                 |
| Típus          | HDC 40D TSBU 1PG21G        | Változat   |
| Rendelési szám | <a href="#">1656520000</a> | HDC-házak, Méret: 6, Védelmi osztály: IP65 (bedugaszolt állapotban), |
| GTIN (EAN)     | 4008190409531              | Oldalsó kábelbevezetés, Dugóház, Keresztkenygel az alsórészen,       |
| Qty.           | 1 Stück                    | magas, Kábelbevezetések mérete: PG 21                                |
| Típus          | HDC 40D TSBU 1M40G         | Változat   |
| Rendelési szám | <a href="#">1904800000</a> | HDC-házak, Méret: 6, Védelmi osztály: IP65 (bedugaszolt állapotban), |
| GTIN (EAN)     | 4032248521852              | Oldalsó kábelbevezetés, Dugóház, Keresztkenygel az alsórészen,       |
| Qty.           | 1 Stück                    | magas, Kábelbevezetések mérete: M 40                                 |

## HDC 40D SBU 2M32G

Weidmüller Interface GmbH &amp; Co. KG

Klingenbergstraße 26

D-32758 Detmold

Germany

www.weidmueller.com

## Tartozékok

|                |                            |  |
|----------------|----------------------------|--|
| Típus          | HDC 16B TSB 1PG21G         | Változat   |
| Rendelési szám | <a href="#">1656480000</a> | HDC-házak, Méret: 6, Védelmi osztály: IP65 (bedugaszolt állapotban), |
| GTIN (EAN)     | 4008190409494              | Oldalsó kábelbevezetés, Dugóház, Keresztkengyel az alsórészen,       |
| Qty.           | 1 Stück                    | Standard, Kábelbevezetések mérete: PG 21                             |
| Típus          | HDC 40D TSB 1M25G          | Változat   |
| Rendelési szám | <a href="#">1787010000</a> | HDC-házak, Méret: 6, Védelmi osztály: IP65 (bedugaszolt állapotban), |
| GTIN (EAN)     | 4032248204250              | Oldalsó kábelbevezetés, Dugóház, Keresztkengyel az alsórészen,       |
| Qty.           | 1 Stück                    | magas, Kábelbevezetések mérete: M 25                                 |
| Típus          | HDC 16B TSB 1M25G          | Változat   |
| Rendelési szám | <a href="#">1788180000</a> | HDC-házak, Méret: 6, Védelmi osztály: IP65 (bedugaszolt állapotban), |
| GTIN (EAN)     | 4032248205714              | Oldalsó kábelbevezetés, Dugóház, Keresztkengyel az alsórészen,       |
| Qty.           | 1 Stück                    | Standard, Kábelbevezetések mérete: M 25                              |
| Típus          | HDC 40D TSB 1PG29G         | Változat   |
| Rendelési szám | <a href="#">1656540000</a> | HDC-házak, Méret: 6, Védelmi osztály: IP65 (bedugaszolt állapotban), |
| GTIN (EAN)     | 4008190409555              | Oldalsó kábelbevezetés, Dugóház, Keresztkengyel az alsórészen,       |
| Qty.           | 1 Stück                    | magas, Kábelbevezetések mérete: PG 29                                |
| Típus          | HDC 16B TSB 1M40G          | Változat   |
| Rendelési szám | <a href="#">1809620000</a> | HDC-házak, Méret: 6, Védelmi osztály: IP65 (bedugaszolt állapotban), |
| GTIN (EAN)     | 4032248284979              | Oldalsó kábelbevezetés, Dugóház, Keresztkengyel az alsórészen,       |
| Qty.           | 1 Stück                    | Standard, Kábelbevezetések mérete: M 40                              |