

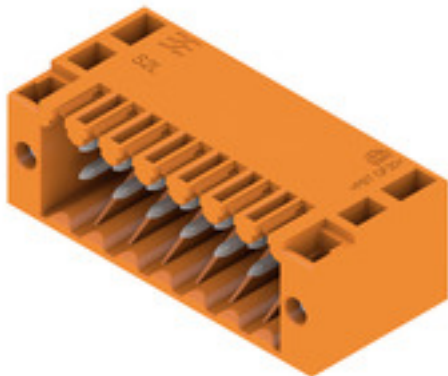
S2L 3.50/14/90F 3.5SN OR BX**Weidmüller Interface GmbH & Co. KG**

Klingenbergstraße 26

D-32758 Detmold

Germany

www.weidmueller.com

Product image

Hajlított, kétszintű tűs érintkezősor kapható lezárt oldalakkal vagy peremes aljzattal (nyitott oldalú tűs érintkezősor is kapható kérésre). Tűs érintkezősorok 3,5 mm-es hullámforrasztáshoz való tűkkel, dobozos csomagolásban. Fel lehet őket csavarozni a NYÁK-ra. A tűs érintkezősorokon hely található a feliratozáshoz és kódolhatók.

- 80 V (IEC) / 150 V (UL)
- 9 A (IEC) / 8 A (UL)

Általános rendelési adatok

| | |
|----------------|--|
| Változat | NYÁK dugaszoló csatlakozó, tűs érintkezősor, Peremes aljzat, THT-forrasztott csatlakozás, 3.50 mm, Pólusszám: 14, 90°. Forrasztótűske hossza (l): 3.5 mm, ónozott, narancssárga, Doboz |
| Rendelési szám | 1728510000 |
| Típus | S2L 3.50/14/90F 3.5SN OR BX |
| GTIN (EAN) | 4032248039999 |
| Qty. | 54 Stück |
| Termékadatok | IEC: 250 V / 10 A UL: 150 V / 10 A |
| Csomagolás | Doboz |

A létrehozás dátuma 2024. július 5. 16:25:59 CEST

A katalógus állapota 29.06.2024 / A műszaki módosítások jogát fenntartjuk.

S2L 3.50/14/90F 3.5SN OR BX

Weidmüller Interface GmbH & Co. KG

Klingenbergstraße 26

D-32758 Detmold

Germany

www.weidmueller.com

Műszaki adatok

Méretetek és tömegek

| | | | |
|-----------------------------------|-----------|-----------------|------------|
| Mélység | 14,2 mm | Mélység (coll) | 0,559 inch |
| Magasság | 14 mm | Magasság (coll) | 0,551 inch |
| Legalacsonyabb változat magassága | 10,5 mm | Szélesség | 31,5 mm |
| Szélesség (coll) | 1,24 inch | Nettó tömeg | 4,63 g |

Rendszerspecifikációk

| | | | |
|---|---|---------------------|---|
| Termékcsalád | OMNIMATE Signal - sorozat B2L/S2L 3.50 - 2-soros | | |
| Csatlakozás típusa | Áramköri lap csatlakozás | | |
| Felszerelés NYÁK-ra | THT-forrasztott csatlakozás | | |
| Raszter mm-ben (P) | 3,5 mm | | |
| Raszter inch-ben (P) | 0,138 " | | |
| Kimenő könyök | 90° | | |
| Pólusszám | 14 | | |
| Forrasztótüskék száma pólusonként | 1 | | |
| Forrasztótüske hossza (l) | 3,5 mm | | |
| Forrasztótüske méretei | d = 1,0 mm, Nyolcszögletű | | |
| Forrasztószem lyukátmérő (D) | 1,3 mm | | |
| Forrasztószem lyukátmérő tűrés (D) | + 0,1 mm | | |
| L1, mm | 21 mm | | |
| L1, inch | 0,827 " | | |
| Sorok száma | 1 | | |
| Érintkezősorok száma | 2 | | |
| Érintésvédelem a DIN VDE 57 106 szerint | Ujjak számára biztonságos nem dugaszolt/ Kézfej számára biztonságos dugaszolt | | |
| Érintésvédelem a DIN VDE 0470 szerint | IP 20 dugaszolva / IP 10 nem dugaszolva | | |
| Kódolható | Igen | | |
| Dugaszolási erő/pólus, max. | 5 N | | |
| Húzóerő / pólus, max. | 4 N | | |
| Tightening torque | Forgatónyomaték típusa | Mounting screw, PCB | |
| | Usage information | Meghúzási nyomaték | min. 0,1 Nm |
| | | | max. 0,15 Nm |
| | | Recommended screw | Alkatrész szám PTSC KA 2.2X4.5 WN1412 |

Anyagjellemzők

| | | | |
|--|----------------------------------|---|--------------|
| Szigetelőanyag | PBT | Szín | narancssárga |
| Színskála (hasonló) | RAL 2000 | Szigetelőanyag csoport | Illa |
| Küszóútképzési összehasonlítási szám (CTI) | ≥ 200 | UL 94 éghetőségi osztály | V-0 |
| Érintkező anyaga | Cu-ötvözet | Érintkező felület | ónozott |
| Forrasztott csatlakozás rétegszerkezete | 2...3 µm Ni / 5...7 µm Sn fényes | Tárolási hőmérséklet, min. | -40 °C |
| Tárolási hőmérséklet, max. | 70 °C | Üzemi hőmérséklet, min. | -50 °C |
| Üzemi hőmérséklet, max. | 100 °C | Hőmérsékleti tartomány, telepítés, min. | -30 °C |
| Hőmérsékleti tartomány, telepítés, max. | 100 °C | | |

S2L 3.50/14/90F 3.5SN OR BX

Weidmüller Interface GmbH & Co. KG

Klingenbergstraße 26

D-32758 Detmold

Germany

www.weidmueller.com

Műszaki adatok


Névleges adatok IEC szerint

| | | | |
|--|------------------------|--|-----------------|
| szabvány szerint tesztelve | IEC 60664-1, IEC 61984 | Névleges áram, min. pólusszám (Tu=20 °C) | 10 A |
| Névleges áram, maximális pólusszám (Tu=20 °C) | 10 A | Névleges áram, min. pólusszám (Tu=40°C) | 9 A |
| Névleges áram, maximális pólusszám (Tu=40°C) | 8,5 A | Névleges feszültség a II/2 túlfeszültség osztályhoz / szennyezés mértékéhez | 250 V |
| Névleges feszültség a III/2 túlfeszültség osztályhoz / szennyezés mértékéhez | 125 V | Névleges feszültség a III/3 túlfeszültség osztályhoz / szennyezés mértékéhez | 80 V |
| Névleges lökőfeszültség a II/2 túlfeszültség osztályhoz / szennyezés mértékéhez | 2,5 kV | Névleges lökőfeszültség a III/2 túlfeszültség osztályhoz / szennyezés mértékéhez | 2,5 kV |
| Névleges lökőfeszültség a III/3 túlfeszültség osztályhoz / szennyeződés mértékéhez | 2,5 kV | Rövid idejű határáram ellenállás | 3 x 1s mit 77 A |


Csomagolás

| | | | |
|---------------|--------|---------------|--------|
| Csomagolás | Doboz | VPE hosszúság | 350 mm |
| VPE szélesség | 136 mm | VPE magasság | 26 mm |

CSA névleges adatok

| | | | |
|---|---|---|----------------|
| Intézet (CSA) |  | Tanúsítvány száma (CSA) | 200039-1488444 |
| Névleges feszültség (B felhasználási csoport / CSA) | 150 V | Névleges áram (B felhasználási csoport / CSA) | 5 A |
| Hivatkozás a tanúsítási értékekre | A megadott adatok maximális értékek - lásd a tanúsítványt. | | |

UL 1059 névleges adatok

| | | | |
|---|---|---|--------|
| Intézet (UR) |  | Tanúsítvány száma (UR) | E60693 |
| Névleges feszültség (B felhasználási csoport / UL 1059) | 150 V | Névleges feszültség (C felhasználási csoport / UL 1059) | 50 V |
| Névleges áram (B felhasználási csoport / UL 1059) | 10 A | Névleges áram (C felhasználási csoport / UL 1059) | 10 A |
| Hivatkozás a tanúsítási értékekre | A megadott adatok maximális értékek - lásd a tanúsítványt. | | |

Besorolások

| | | | |
|-------------|-------------|-------------|-------------|
| ETIM 6.0 | EC002637 | ETIM 7.0 | EC002637 |
| ETIM 8.0 | EC002637 | ETIM 9.0 | EC002637 |
| ECLASS 9.0 | 27-44-04-02 | ECLASS 9.1 | 27-44-04-02 |
| ECLASS 10.0 | 27-44-04-02 | ECLASS 11.0 | 27-46-02-01 |
| ECLASS 12.0 | 27-46-02-01 | ECLASS 13.0 | 27-46-02-01 |

S2L 3.50/14/90F 3.5SN OR BX

Weidmüller Interface GmbH & Co. KG
Klingenbergstraße 26
D-32758 Detmold
Germany

www.weidmueller.com

Műszaki adatok

Termékek környezetvédelmi megfelelése

REACH SVHC

/

Fontos megjegyzés

| | |
|----------------|---|
| IPC megfelelés | A termékek fejlesztése, gyártása és szállítása a nemzetközileg elismert IPC-A-610 szabvány „megengedhető” kategóriája szerint történt. A termékekkel kapcsolatos további követelményeket kérésre kiértékeljük. |
| Megjegyzések | <ul style="list-style-type: none">További változatok külön kérésreAranyozott érintkező felület külön kérésreSorok közötti hézag: lásd a furatelrendezéstA névleges áram a névleges keresztmetszettől és a minimális pólusszámtól függ.Forrasztószem átmérője $D = 1.3 \pm 0,1 \text{ mm}$P a rajzon = osztásA névleges adatok kizárólag magától a komponenstől függenek. A más komponensek felé érvényes hézagokat és kúszóutakat a vonatkozó alkalmazási szabvány szerint kell tervezni.A csavaros aljzatos csatlakozódugaszok (...F) kiegészítő megtámasztásához rögzítőcsavaros kiegészítő tömszelence használható (lemezacél csavar, ISO 1481-ST 2,2 X 4,5 C vagy ISO 7049-ST 2,2 X 4,5 C – lásd Tartozékok). Tömszelence csak forrasztás után engedélyezett.Az IEC 61984 szerint az OMNIMATE-csatlakozók megszakítási kapacitás nélküli csatlakozók (COC). A tervezett használat alatt a csatlakozók nem dughatók be vagy ki feszültség vagy terhelés alattA termék hosszú idejű tárolása 50 °C átlagos hőmérsékleten és maximum 70% páratartalommal, 36 hónap |

Tanúsítványok

Jóváhagyások



| | |
|------------------------|-------------|
| ROHS | Megfelel |
| UL File Number Search | UL weboldal |
| Tanúsítvány száma (UR) | E60693 |

S2L 3.50/14/90F 3.5SN OR BX**Weidmüller Interface GmbH & Co. KG**

Klingenbergstraße 26

D-32758 Detmold

Germany

www.weidmueller.com**Műszaki adatok****Letöltések**

| | |
|---|--|
| Approval/Certificate/Document of Conformity | Declaration of the Manufacturer |
| Engineering Data | CAD data – STEP |
| Katalógusok | Catalogues in PDF-format |
| Kiadványok | FL DRIVES EN MB DEVICE MANUF. EN FL DRIVES DE FL BUILDING SAFETY EN FL APPL LED LIGHTING EN FL INDUSTR.CONTROLS EN FL MACHINE SAFETY EN FL HEATING ELECTR EN FL APPL INVERTER EN FL_BASE_STATION_EN FL ELEVATOR EN FL POWER SUPPLY EN FL 72H SAMPLE SER EN PO OMNIMATE EN PO OMNIMATE EN |

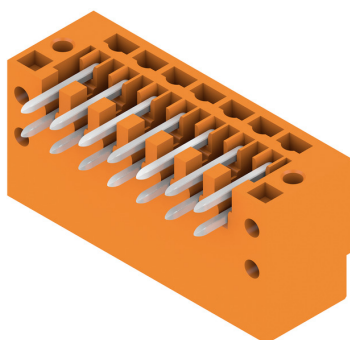
S2L 3.50/14/90F 3.5SN OR BX

Weidmüller Interface GmbH & Co. KG
Klingenbergstraße 26
D-32758 Detmold
Germany

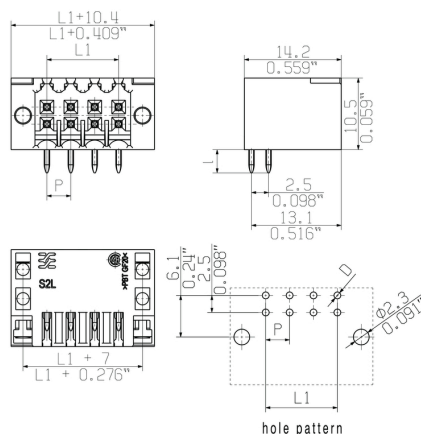
www.weidmueller.com

Rajzok

Product image



Dimensional drawing



S2L 3.50/14/90F 3.5SN OR BX

Weidmüller Interface GmbH & Co. KG

Klingenbergstraße 26

D-32758 Detmold

Germany

www.weidmueller.com

Tartozékok

LED-es jelzőelemek

**Hatékony: a LED és az előlap közötti kapcsolat.**

A díszkivilágítás lehetővé teszi a felhasználóknak, hogy figyelemmel kísérjék a kapcsolási állapotokat különleges kialakítás nélkül: optikai műanyag irányítja a fényt a körívben elhelyezett standard LED-ekből a csatlakozókba vagy az előlapon keresztül.

A száloptikai elemek az adott 90°-ban meghajtott dugós csatlakozók mögé vannak felrakva (90°-os kivezetési irány). A különböző bejövő fénysugár magassággal rendelkező változatok maximális fény hatásfokot érnek el a különböző kialakítású vagy magasságú LED-ek részére. Az előnyök a hagyományos megoldásokhoz képest:

- Nincs szükség további LED áramköri lapra az előlap mögé
- Nincs szükség "hosszú lábú" LED-ekre különálló szereléssel
- Hajlított száloptikás kábel a legnagyobb fényhatásfok érdekében
- Komplikációmentes előlapi furatok a kör alakú kimenő fénysugarak miatt
- Könnyen karbantartható megfelelő hézag és kúszóáramút távolság
- Elválasztható kisebb pólusszámra

Az eredmény: egyszerűsített gyártási folyamat, alacsonyabb költségek és leegyszerűsített tervezés

Általános rendelési adatok

| Típus | S2L/S2C 3.5 FLA 20/10 | Változat | Termékadatok | Csomagolás |
|----------------|----------------------------|--|--------------|------------|
| Rendelési szám | 1699580000 | NYÁK dugaszoló csatlakozó, Tartozékok, Háttérvilágítással ellátott | | Doboz |
| GTIN (EAN) | 4008190891350 | kijelző, Áttetsző, Pólusszám: 10 | | |
| Qty. | 100 Stück | | | |

S2L 3.50/14/90F 3.5SN OR BX

Weidmüller Interface GmbH & Co. KG

Klingenbergstraße 26

D-32758 Detmold

Germany

www.weidmueller.com

Tartozékok

További tartozékok

**A tökéletes megoldás létrehozásakor nem létezik kis feladat.**

A csatlakoztatás módja csupán kis része a teljes folyamatnak. Olyan alkalmazásokban, ahol a potenciálokat vizsgálni, csoportosítani, sőt elszigetelni kell, a tökéletes megoldás kulcsa gyakran a kis részletekben rejlik.

A kicsi, de hasznos részletek nélkül nem rendszer a rendszer:

- A vizsgálódugaszok megbízható mérést biztosítanak a diagnosztikai csatlakozókon
- A keresztösszekötők stabil elektromos elosztást biztosítanak közvetlenül a csatlakozónál
- Rekeszelválasztó elemek -nagy számú dugós csatlakozót választanak el több különálló aljzatos csatlakozó csatornára
- Rögzítők és kengyelek - opcionális rezgésálló, felpattintható csatlakozók vagy dugós és hüvelyes csatlakozók

A gyártási folyamattal és az alkalmazással karöltve - több tartozék = kisebb munkaterhelés

Általános rendelési adatok

| Típus | PTSC KA 2.2X4.5 WN1412 | Változat | Termékadatok |
|----------------|----------------------------|--|--------------|
| Rendelési szám | 1610740000 | NYÁK dugaszoló csatlakozó, Tartozékok, Rögzítőcsavar, Pólusszám: 1 | |
| GTIN (EAN) | 4008190039523 | | |
| Qty. | 100 Stück | | |

Kódoló elemek

**Csakis azokat csatlakoztatja, amelyeket csatlakoztatni kell: a megfelelő csatlakozót a megfelelő helyre.**

A kódoló elemek és a lezáró eszközök világosan hozzárendelik a csatlakozóelemeket a gyártási folyamat és a működtetés során

A kódoló elemek és a lezáró eszközök az összeszerelés előtt vagy a kábelek összeszerelésének fázisában kerülnek behelyezésre. A Weidmüller alternatíva: online konfigurálható a változás konfigurátorral a szállítás előtti előzetes kódoláshoz.

A csatlakozóelemeket ezentúl nem lehet pontatlanul összeszerelni, vagy helytelenül csatlakoztatni.

Az előny: nincs hibakeresés a gyártás során, és nincsenek működési hibák a használat során.

Általános rendelési adatok

| Típus | B2L/S2L 3.50 KO BK BX | Változat | Termékadatok | Csomagolás |
|----------------|----------------------------|---|--------------|------------|
| Rendelési szám | 1849740000 | NYÁK dugaszoló csatlakozó, Tartozékok, Kódoló elem, fekete, | | Doboz |
| GTIN (EAN) | 4032248378203 | Pólusszám: 1 | | |
| Qty. | 100 Stück | | | |

A létrehozás dátuma 2024. július 5. 16:25:59 CEST

A katalógus állapota 29.06.2024 / A műszaki módosítások jogát fenntartjuk.

S2L 3.50/14/90F 3.5SN OR BX**Weidmüller Interface GmbH & Co. KG**

Klingenbergstraße 26

D-32758 Detmold

Germany

www.weidmueller.com**Tartozékok**

| Típus | B2L/S2L 3.50 KO OR BX | Változat | Termékadatok | Csomagolás |
|----------------|----------------------------|---|--------------|------------|
| Rendelési szám | 1849730000 | NYÁK dugaszoló csatlakozó, Tartozékok, Kódoló elem, narancssárga, | | Doboz |
| GTIN (EAN) | 4032248378197 | Pólusszám: 1 | | |
| Qty. | 100 Stück | | | |

The reproduction, distribution and utilization of this document as well as the communication of its contents to others without explicit authorization is prohibited. Offenders will be held liable for the payment of damages. Weidmueller exclusively reserves the right to file for patents, utility models or designs.

© Weidmueller Interface GmbH & Co. KG

Dimensions without tolerances are no check dimensions

The English version is binding



P = 3.50 Raster Pitch
D = $\phi 1, 3^{+0.1}_{-0.1}$ mm / $\phi 0.051''^{+0.1}_{-0.1}$
d = 1mm oktogonal / 0.039" octogonal

shown: S2L 3.50/08/90F

optional fixing screw
order no.: 161074 0000



| pin length l | tolerance |
|-----------------|-------------|
| 3,5 | 0,2 -0,2 |
| 2,6 | 0,2 -0,2 |

| n | Polzahl/ no of poles | L1 | Toleranz/ tolerance L1 |
|----|-------------------------|----|------------------------------|
| 46 | 77.0 | | |
| 44 | 73.5 | | |
| 42 | 70.0 | | |
| 40 | 66.5 | | |
| 38 | 63.0 | | |
| 36 | 59.5 | | |
| 34 | 56.0 | | |
| 32 | 52.5 | | |
| 30 | 49.0 | | |
| 28 | 45.5 | | |
| 26 | 42.0 | | |
| 24 | 38.5 | | |
| 22 | 35.0 | | |
| 20 | 31.5 | | |
| 18 | 28.0 | | |
| 16 | 24.5 | | |
| 14 | 21.0 | | |
| 12 | 17.5 | | |
| 10 | 14.0 | | |
| 8 | 10.5 | | |
| 6 | 7.0 | | |
| 4 | 3.5 | | |

For the mounting of PCBs, it should be noted that the rated data given in the catalogue relates only to the connection elements. The necessary creepage and clearance paths must be observed in connection with the respective applicant in accordance to VDE 0110. The current-carrying capacity and pitch tolerance is to be determined according to DIN IEC 326 part 3 very fine.

Weidmueller connectors are tested to the DIN VDE 0627 standard, and are valid for its field of application. Provided that the connectors are used to the intended purpose, all requirements with respect to the occurring of electrical, mechanical, thermic and corrosive stress will be satisfied.

General tolerance:
DIN ISO 2768-mK

98746/5
29.11.17 HELIS_MA

01

Modification

Date

Name

Drawn

28.11.2008

HELIS_MA

Responsible

AMANN_A

Checked

04.12.2017

HELIS_MA

Approved

LANG_T

Scale: 5/1

Supersedes: .

Product file: S2L 3.50

7110

Cat.no.: .

3 25607 18

Drawing no. Issue no.

Sheet 03 of 06 sheets

Weidmüller

STIFTELEISTE
MALE HEADER

Recommended wave soldering profiles

Weidmüller Interface GmbH & Co. KG
Klingenbergstraße 16
D-32758 Detmold
Germany
Fon: +49 5231 14-0
Fax: +49 5231 14-292083
www.weidmueller.com

Single Wave:



Double Wave:



Wave soldering profiles

Wired connection elements should be processed in accordance with the DIN EN 61760-1 standard. We have included two recommendations for practical wave soldering profiles, with which Weidmüller PCB terminals and connectors are qualified.

When choosing a suitable profile for your application, the following factors also need to be considered:

- PCB thickness
- Proportion of Cu in the layers
- Single/double-sided assembly
- Product range
- Heating and cooling rates

The single and double wave profiles each indicate the recommended operating range, including the maximum soldering temperature of 260°C. In practice, the maximum soldering temperature is quite often well below the above maximum profile.

We reserve the right to make technical changes.