

SLD 5.08V/08/90 3.2 SN OR BX

Weidmüller Interface GmbH & Co. KG

Klingenbergstraße 26

D-32758 Detmold

Germany

www.weidmueller.com

Product image



Tűs érintkezősor, forrasztócsúccsal, hullámforrasztáshoz optimalizálva. A dugaszokon hely található a feliratozáshoz és kódolhatók. HC = nagyáramú

Általános rendelési adatok

| | |
|----------------|--|
| Változat | NYÁK dugaszoló csatlakozó, tűs érintkezősor, nyitott oldal, THT-forrasztott csatlakozás, 5.08 mm, Pólusszám: 8, 90°, Forrasztótűske hossza (l): 3.2 mm, ónozott, narancssárga, Doboz |
| Rendelési szám | 1725190000 |
| Típus | SLD 5.08V/08/90 3.2 SN OR BX |
| GTIN (EAN) | 4032248060597 |
| Qty. | 50 Stück |
| Termékadatok | IEC: 320 V / 17 A UL: 300 V / 10 A |
| Csomagolás | Doboz |

A létrehozás dátuma 2024. november 6. 19:59:23 CET

A katalógus állapota 26.10.2024 / A műszaki módosítások jogát fenntartjuk.

SLD 5.08V/08/90 3.2 SN OR BX

Weidmüller Interface GmbH & Co. KG
Klingenbergstraße 26
D-32758 Detmold
Germany

www.weidmueller.com

Műszaki adatok

Méretetek és tömegek

| | | | |
|-----------------------------------|----------|-----------------|------------|
| Mélység | 22 mm | Mélység (coll) | 0,866 inch |
| Magasság | 28,7 mm | Magasság (coll) | 1,13 inch |
| Legalacsonyabb változat magassága | 26,2 mm | Szélesség | 22,86 mm |
| Szélesség (coll) | 0,9 inch | Nettó tömeg | 6,41 g |

Rendszerspecifikációk

| | | | |
|---|--|---------------------------------------|--|
| Termékcsalád | OMNIMATE Signal - sorozat BL/SL 5.08 | Csatlakozás típusa | Áramköri lap csatlakozás |
| Felszerelés NYÁK-ra | THT-forrasztott csatlakozás | Raszter mm-ben (P) | 5,08 mm |
| Raszter inch-ben (P) | 0,2 " | Kimenő könyök | 90° |
| Pólusszám | 8 | Forrasztótűskék száma pólusonként | 1 |
| Forrasztótűske hossza (l) | 3,2 mm | Forrasztótűske tűrése | +0,1 / -0,3 mm |
| Forrasztótűske méretei | d = 1,2 mm, Nyolcszögletű | Forrasztótűske méretei=d Tűrés | 0 / -0,03 mm |
| Forrasztószem lyukátmérő (D) | 1,3 mm | Forrasztószem lyukátmérő tűrés (D) | + 0,1 mm |
| L1, mm | 15,24 mm | L1, inch | 0,6 " |
| Sorok száma | 2 | Érintkezősorok száma | 2 |
| Érintésvédelem a DIN VDE 57 106 szerint | Ujjak számára biztonságos nem dugaszolt/ Kézfej számára biztonságos dugaszolt | Érintésvédelem a DIN VDE 0470 szerint | IP 20 dugaszolva / IP 10 nem dugaszolva |
| Védelmi osztály | IP20 | Térfogati ellenállás | ≤5 mΩ |
| Kódolható | Igen | Dugaszolási ciklusok | 25 |

Anyagjellemzők

| | | | |
|--|-----------------------------------|---|-----------------------------------|
| Szigetelőanyag | PBT | Szín | narancssárga |
| Színskála (hasonló) | RAL 2000 | Szigetelőanyag csoport | IIIa |
| Kúszóútképzési összehasonlítási szám (CTI) | ≥ 200 | UL 94 éghetőségi osztály | V-0 |
| Érintkező anyaga | Cu-ötvözet | Érintkező felület | ónozott |
| Forrasztott csatlakozás rétegszerkezete | 1...3 µm Ni / 2...4 µm Sn matt | Dugaszolható csatlakozás rétegszerkezete | 1...3 µm Ni / 2...4 µm Sn matt |
| Tárolási hőmérséklet, min. | -40 °C | Tárolási hőmérséklet, max. | 70 °C |
| Üzemi hőmérséklet, min. | -50 °C | Üzemi hőmérséklet, max. | 100 °C |
| Hőmérsékleti tartomány, telepítés, min. | -25 °C | Hőmérsékleti tartomány, telepítés, max. | 100 °C |

Névleges adatok IEC szerint

| | | | |
|---|------------------------|---|-------|
| szabvány szerint tesztelve | IEC 60664-1, IEC 61984 | Névleges áram, min. pólusszám (Tu=20 °C) | 17 A |
| Névleges áram, maximális pólusszám (Tu=20 °C) | 11 A | Névleges áram, min. pólusszám (Tu=40 °C) | 9,5 A |
| Névleges feszültség a II/2 túlfeszültség osztályhoz / szennyezés mértékéhez | 320 V | Névleges feszültség a III/2 túlfeszültség osztályhoz / szennyezés mértékéhez | 250 V |
| Névleges feszültség a III/3 túlfeszültség osztályhoz / szennyezés mértékéhez | 250 V | Névleges lökfeszültség a II/2 túlfeszültség osztályhoz / szennyezés mértékéhez | 400 V |
| Névleges lökfeszültség a III/2 túlfeszültség osztályhoz / szennyezés mértékéhez | 4 kV | Névleges lökfeszültség a III/3 túlfeszültség osztályhoz / szennyezés mértékéhez | 4 kV |

Csomagolás

| | | | |
|---------------|--------|---------------|--------|
| Csomagolás | Doboz | VPE hosszúság | 168 mm |
| VPE szélesség | 117 mm | VPE magasság | 38 mm |

SLD 5.08V/08/90 3.2 SN OR BX

Weidmüller Interface GmbH & Co. KG

Klingenbergstraße 26

D-32758 Detmold

Germany

www.weidmueller.com

Műszaki adatok

CSA névleges adatok

Intézet (CSA)



Tanúsítvány száma (CSA)

200039-1121690

Névleges feszültség (B felhasználási csoport / CSA)

300 V

Névleges feszültség (D felhasználási csoport / CSA)

300 V

Névleges áram (B felhasználási csoport / CSA)

10 A

Névleges áram (D felhasználási csoport / CSA)

10 A

Hivatkozás a tanúsítási értékekre

A megadott adatok maximális értékek - lásd a tanúsítványt.

UL 1059 névleges adatok

Intézet (UR)



Tanúsítvány száma (UR)

E60693

Névleges feszültség (B felhasználási csoport / UL 1059)

300 V

Névleges feszültség (D felhasználási csoport / UL 1059)

300 V

Névleges áram (B felhasználási csoport / UL 1059)

10 A

Névleges áram (D felhasználási csoport / UL 1059)

10 A

Hivatkozás a tanúsítási értékekre

A megadott adatok maximális értékek - lásd a tanúsítványt.

Besorolások

ETIM 6.0

EC002637

ETIM 7.0

EC002637

ETIM 8.0

EC002637

ETIM 9.0

EC002637

ECLASS 9.0

27-44-04-02

ECLASS 9,1

27-44-04-02

ECLASS 10.0

27-44-04-02

ECLASS 11.0

27-46-02-01

ECLASS 12.0

27-46-02-01

ECLASS 13.0

27-46-02-01

ECLASS 14.0

27-46-02-01

Termékek környezetvédelmi megfelelése

RoHS megfelelési állapot

Megfelel, kivétel nélkül

REACH SVHC

No SVHC above 0.1 wt%

SLD 5.08V/08/90 3.2 SN OR BX

Weidmüller Interface GmbH & Co. KG
Klingenbergstraße 26
D-32758 Detmold
Germany

www.weidmueller.com

Műszaki adatok

Fontos megjegyzés

| | |
|----------------|--|
| IPC megfelelés | A termékek fejlesztése, gyártása és szállítása a nemzetközileg elismert IPC-A-610 szabvány „megengedhető” kategóriája szerint történt. A termékekkel kapcsolatos további követelményeket kérésre kiértékeljük. |
| Megjegyzések | <ul style="list-style-type: none">További változatok külön kérésreA névleges áram a névleges keresztmetszettől és a minimális pólusszámtól függ.Sorok közötti hézag: lásd a furatelrendezéstP a rajzon = osztásA névleges adatok kizárólag magától a komponenstől függenek. A más komponensek felé érvényes hézagokat és kúszóutakat a vonatkozó alkalmazási szabvány szerint kell tervezni.Az IEC 61984 szerint az OMNIMATE-csatlakozók megszakítási kapacitás nélküli csatlakozók (COC). A tervezett használat alatt a csatlakozók nem dughatók be vagy ki feszültség vagy terhelés alattA termék hosszú idejű tárolása 50 °C átlagos hőmérsékleten és maximum 70% páratartalommal, 36 hónap |

Tanúsítványok

Jóváhagyások



| | |
|------------------------|-------------|
| ROHS | Megfelel |
| UL File Number Search | UL weboldal |
| Tanúsítvány száma (UR) | E60693 |

Letöltések

| | |
|---|--|
| Approval/Certificate/Document of Conformity | Declaration of the Manufacturer |
| Engineering Data | CAD data – STEP |
| Katalógusok | Catalogues in PDF-format |
| Kiadványok | FL DRIVES EN MB DEVICE MANUF. EN FL DRIVES DE FL BUILDING SAFETY EN FL APPL LED LIGHTING EN FL INDUSTR.CONTROLS EN FL MACHINE SAFETY EN FL HEATING ELECTR EN FL APPL INVERTER EN FL_BASE_STATION_EN FL ELEVATOR EN FL POWER SUPPLY EN FL 72H SAMPLE SER EN PO OMNIMATE EN PO OMNIMATE EN |

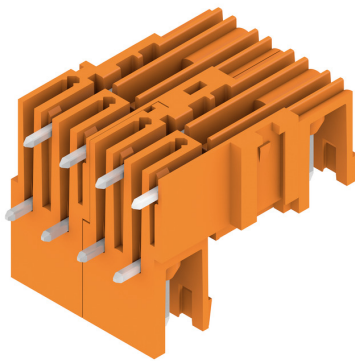
SLD 5.08V/08/90 3.2 SN OR BX

Weidmüller Interface GmbH & Co. KG
Klingenbergstraße 26
D-32758 Detmold
Germany

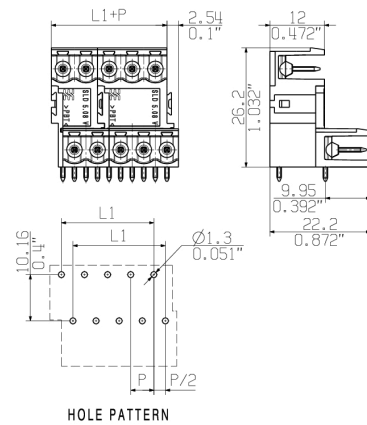
www.weidmueller.com

Rajzok

Product image



Dimensional drawing



SLD 5.08V/08/90 3.2 SN OR BX

Weidmüller Interface GmbH & Co. KG
Klingenbergstraße 26
D-32758 Detmold
Germany

www.weidmueller.com

Tartozékok

További tartozékok

**A tökéletes megoldás létrehozásakor nem létezik kis feladat.** br />

A csatlakoztatás módja csupán kis része a teljes folyamatnak. Olyan alkalmazásokban, ahol a potenciálokat vizsgálni, csoportosítani, sőt elszigetelni kell, a tökéletes megoldás kulcsa gyakran a kis részletekben rejlik.

A kicsi, de hasznos részletek nélkül nem rendszer a rendszer:

- A vizsgálódugaszok megbízható mérést biztosítanak a diagnosztikai csatlakozókon
- A keresztösszekötők stabil elektromos elosztást biztosítanak közvetlenül a csatlakozónál
- Rekeszválasztó elemek -nagy számú dugós csatlakozót választanak el több különálló aljzatos csatlakozó csatornára
- Rögzítők és kengyelek - opcionális rezgésálló, felpattintható csatlakozók vagy dugós és hüvelyes csatlakozók

A gyártási folyamattal és az alkalmazással karöltve - több tartozék = kisebb munkaterhelés

Általános rendelési adatok

| Típus | SL AT SW | Változat | Termékadatok | Csomagolás |
|----------------|----------------------------|---|--------------|------------|
| Rendelési szám | 1770240000 | NYÁK dugaszoló csatlakozó, Tartozékok, Távtartó, fekete, Pólusszám: 1 | | Doboz |
| GTIN (EAN) | 4032248117710 | | | |
| Qty. | 100 Stück | | | |
| Típus | SL AT OR | Változat | Termékadatok | Csomagolás |
| Rendelési szám | 1598300000 | NYÁK dugaszoló csatlakozó, Tartozékok, Távtartó, narancssárga, Pólusszám: 1 | | Doboz |
| GTIN (EAN) | 4008190189266 | | | |
| Qty. | 100 Stück | | | |

SLD 5.08V/08/90 3.2 SN OR BX

Weidmüller Interface GmbH & Co. KG
Klingenbergstraße 26
D-32758 Detmold
Germany

www.weidmueller.com

Tartozékok

Blokkok NYÁK felszereléséhez

**Kis alkatrész, nagy hatás:**

A felpattintható elemek növelik a dugós csatlakozók mechanikai rugalmasságát

- a dugós csatlakozók áramköri laphoz történő rögzítésével
- rázkódásmentes csatlakozást biztosítva az aljzatok és a dugós csatlakozók között

Felpattintható vagy konfekcionált - mindig a megfelelő megoldás:

- Strapabíró, precízen illeszkedő fecskefark-kötés
- Strapabíró menetes fém betétek
- Minden kivezetési irányhoz alkalmas

Maximális stabilitás, minimális erőfeszítés:

- Rendkívül jól tűri a sűrű megszorító műveleteket
- Teljes készlet a könnyű választáshoz

Az eredmény: a forrasztási pontok, a csatlakozók és az egész modul jobban ellenáll a mechanikai igénybevételnek, pl. rezgésnek és húzásnak.

Általános rendelési adatok

| Típus | SLA BB14 SW | Változat | Termékadatok | |
|----------------|----------------------------|--|--------------|------------|
| Rendelési szám | 1774460000 | NYÁK dugaszoló csatlakozó, Tartozékok, Rögzítőblokk, fekete, | | |
| GTIN (EAN) | 4032248148813 | Pólusszám: 1 | | |
| Qty. | 20 Stück | | | |
| Típus | SLA BB14 OR | Változat | Termékadatok | Csomagolás |
| Rendelési szám | 1594200000 | NYÁK dugaszoló csatlakozó, Tartozékok, Rögzítőblokk, narancssárga, | | Doboz |
| GTIN (EAN) | 4008190184988 | Pólusszám: 1 | | |
| Qty. | 20 Stück | | | |

SLD 5.08V/08/90 3.2 SN OR BX

Weidmüller Interface GmbH & Co. KG
Klingenbergstraße 26
D-32758 Detmold
Germany

www.weidmueller.com

Tartozékok

Kódoló elemek

**Csakis azokat csatlakoztatja, amelyeket csatlakoztatni kell: a megfelelő csatlakozót a megfelelő helyre.**

A kódoló elemek és a lezáró eszközök világosan hozzárendelik a csatlakozóelemeket a gyártási folyamat és a működtetés során

A kódoló elemek és a lezáró eszközök az összeszerelés előtt vagy a kábelek összeszerelésének fázisában kerülnek behelyezésre. A Weidmüller alternatíva: online konfigurálható a változás konfigurátorral a szállítás előtti előzetes kódoláshoz.

A csatlakozóelemeket ezentúl nem lehet pontatlanul összeszerelni, vagy helytelenül csatlakoztatni.

Az előny: nincs hibakeresés a gyártás során, és nincsenek működési hibák a használat során.

Általános rendelési adatok

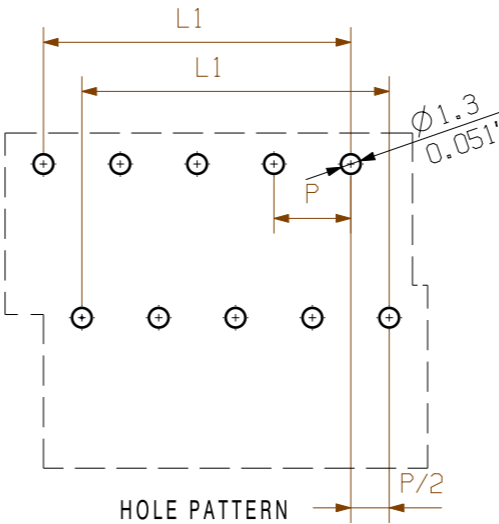
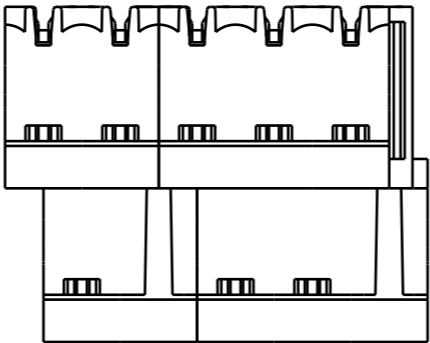
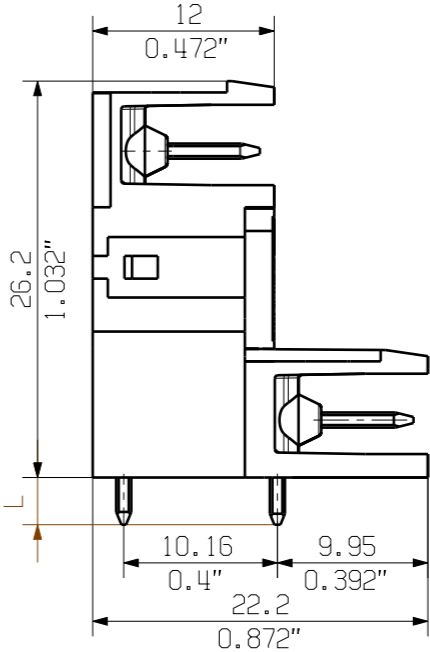
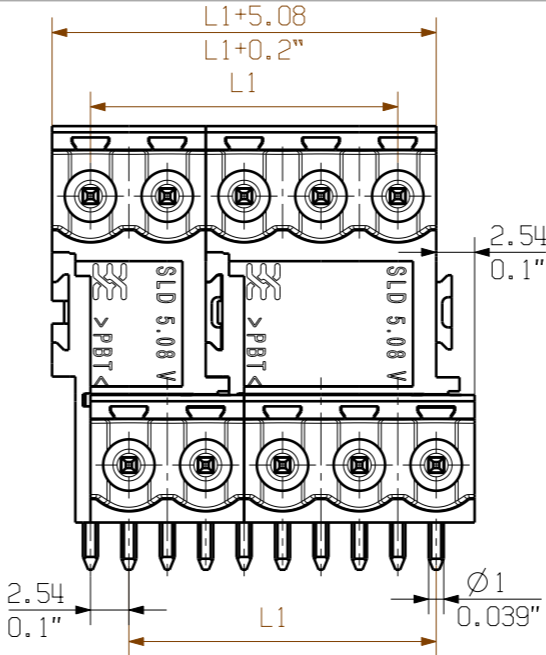
| Típus | BLZ/SL KO BK BX | Változat | Termékadatok | Csomagolás |
|----------------|----------------------------|---|--------------|------------|
| Rendelési szám | 1545710000 | NYÁK dugaszoló csatlakozó, Tartozékok, Kódoló elem, fekete, | | Doboz |
| GTIN (EAN) | 4008190087142 | Pólusszám: 1 | | |
| Qty. | 50 Stück | | | |
| Típus | BLZ/SL KO OR BX | Változat | Termékadatok | Csomagolás |
| Rendelési szám | 1573010000 | NYÁK dugaszoló csatlakozó, Tartozékok, Kódoló elem, narancssárga, | | Doboz |
| GTIN (EAN) | 4008190048396 | Pólusszám: 1 | | |
| Qty. | 100 Stück | | | |

WEITERGABE SOWIE VERVIELFÄLTIGUNG DIESES DOKUMENTS, VERWERTUNG UND MITTEILUNG SEINES INHALTS SIND VERBOTEN, SOWEIT NICHT AUSDRUECKLICH GESTATTET.
ZUWIDERHANDLUNGEN VERPFLICHTEN ZU SCHADENERSATZ. ALLE RECHTE FUER DEN FALL DER PATENT-, GEBRAUCHSMUSTER- ODER GESCHMACKSMUSTEREINTRAGUNG VORBEHALTEN.
THE REPRODUCTION, DISTRIBUTION AND UTILIZATION OF THIS DOCUMENT AS WELL AS THE COMMUNICATION OF ITS CONTENTS TO OTHERS WITHOUT EXPLICIT AUTHORIZATION IS PROHIBITED.
OFFENDERS WILL BE HELD LIABLE FOR THE PAYMENT OF DAMAGES. WEIDMUELLER EXCLUSIVELY RESERVES THE RIGHT TO FILE FOR PATENTS, UTILITY MODELS OR DESIGNS.

WEIDMUELLER INTERFACE GmbH & Co.KG

MASSE OHNE TOLERANZ SIND KEINE PRUEFMASSE
DIMS. WITHOUT TOLERANCE ARE NOT CONTROL DIMS.

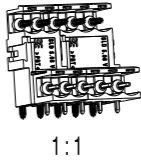
DIE DEUTSCHE VERSION IST VERBINDLICH
THE GERMAN VERSION IS BINDING



P=RASTER / PITCH
SHOWN: SLD 5.08V/10/90

For the mounting of PCBs, it should be noted that the rated data relates only to the PCB components alone.
The necessary creepage and clearance paths must be observed in connection with the respective applicant in accordance to IEC 664 / VDE 0110.
The current-carrying capacity and pitch tolerance is to be determined according to DIN IEC 326 part 3 very fine.

Weidmüller PCB components are tested to the DIN EN 61984 standard, and are valid for its field of application.
Provided that the components are used to the intended purpose, all requirements with respect to the occurring of electrical, mechanical, thermic and corrosive stress will be satisfied.



| STIFTLÄNGE L PIN LENGTH L | TOLERANZ TOLERANCE |
|------------------------------|-----------------------|
| 3,2 | 0,1 |
| | -0,3 |
| 4,5 | 0,1 |
| | -0,3 |
| n | L1 [mm] L1 [Inch] |

| | | |
|----|--------|-------|
| 48 | 116,84 | 4,600 |
| 46 | 111,76 | 4,400 |
| 44 | 106,68 | 4,200 |
| 42 | 101,60 | 4,000 |
| 40 | 96,52 | 3,800 |
| 38 | 91,44 | 3,600 |
| 36 | 86,36 | 3,400 |
| 34 | 81,28 | 3,200 |
| 32 | 76,20 | 3,000 |
| 30 | 71,12 | 2,800 |
| 28 | 66,04 | 2,600 |
| 26 | 60,96 | 2,400 |
| 24 | 55,88 | 2,200 |
| 22 | 50,80 | 2,000 |
| 20 | 45,72 | 1,800 |
| 18 | 40,64 | 1,600 |
| 16 | 35,56 | 1,400 |
| 14 | 30,48 | 1,200 |
| 12 | 25,40 | 1,000 |
| 10 | 20,32 | 0,800 |
| 8 | 15,24 | 0,600 |
| 6 | 10,16 | 0,400 |
| 4 | 5,08 | 0,200 |

| | | | | | |
|--------------------------------------|--|---------------------------------|---------------------|--|--|
| GENERAL TOLERANCE: DIN ISO 2768-m | | 84039/5 09.09.15 HELIS_MA 01 | | CAT.NO.: . | |
| | | MODIFICATION | | Weidmüller | |
| | | DATE | NAME | SLD 5.08V/./90(B)... STIFTHEISTE PIN HEADER | |
| SCALE: 2:1 | | DRAWN | KNOTH_G | | |
| SUPERSEDES: . | | RESPONSIBLE | HERTEL_S | | |
| | | CHECKED | 15.09.2015 HELIS_MA | PRODUCT FILE: SLD 5.08V | |
| | | APPROVED | LANG_T | 7305 | |

C 26660 13
DRAWING NO. SHEET 01 OF 03 SHEETS
ISSUE NO.

Recommended wave soldering profiles

Weidmüller Interface GmbH & Co. KG
Klingenbergstraße 16
D-32758 Detmold
Germany
Fon: +49 5231 14-0
Fax: +49 5231 14-292083
www.weidmueller.com

Single Wave:



Double Wave:



Wave soldering profiles

Wired connection elements should be processed in accordance with the DIN EN 61760-1 standard. We have included two recommendations for practical wave soldering profiles, with which Weidmüller PCB terminals and connectors are qualified.

When choosing a suitable profile for your application, the following factors also need to be considered:

- PCB thickness
- Proportion of Cu in the layers
- Single/double-sided assembly
- Product range
- Heating and cooling rates

The single and double wave profiles each indicate the recommended operating range, including the maximum soldering temperature of 260°C. In practice, the maximum soldering temperature is quite often well below the above maximum profile.

We reserve the right to make technical changes.