

## HDC HD 16 FC

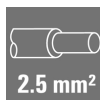
Weidmüller Interface GmbH &amp; Co. KG

Klingenbergstraße 26

D-32758 Detmold

Germany

www.weidmueller.com



A HD- választék jellemzője a nagy érintkezősűrűség. Így az optimálisan alkalmas jelfeldolgozásra.

A vezeték csatlakozási szintjét sajtolható érintkezőként terveztük meg. A bevált krimp-csatlakozást már évtizedek óta szabványként használják.

A betétekhez krimpelhető érintkezőket nem mellékelünk.

Pólusok száma: **16**

Névleges áram: **10 A**

Névleges feszültség: **250 V**

Névleges feszültség UL/CSA szerint: **600 V AC/DC**

Krimp-csatlakozás

## Általános rendelési adatok

Változat	HDC-betét, Hüvely, 250 V, 10 A, Pólusszám: 16, Krimpelhető csatlakozás, Méret: 3
Rendelési szám	<a href="#">1650720000</a>
Típus	HDC HD 16 FC
GTIN (EAN)	4008190437954
Qty.	1 Stück
Szállítás állapota	<b>Ez a termék már nem kapható.</b>
Elérhető eddig:	2022-03-30
Alternatív termék	<a href="#">1651160000</a>

## HDC HD 16 FC

Weidmüller Interface GmbH &amp; Co. KG

Klingenbergstraße 26

D-32758 Detmold

Germany

www.weidmueller.com

## Műszaki adatok

## Méretetek és tömegek

Magasság	35 mm	Magasság (coll)	1,378 inch
Szélesség	34 mm	Szélesség (coll)	1,339 inch
Hossz	51 mm	Hossz, inch	2,008 inch
Nettó tömeg	35 g		

## Hőmérsékletek

Hőmérsékleti határérték	-40 °C ... 125 °C
-------------------------	-------------------

## Méret

Alap teljes hossza	51 mm	Aljzat magassága	35 mm
Szélesség	34 mm		

## Általános adatok

Alacsony füstképződés a DIN EN 45545-2 szerint	Igen	Anyag	Rézötvözet
BG	3	Csatlakozás típusa	Krimpelhető csatlakozás
Dugaszolási ciklusok, arany	≥ 500	Dugaszolási ciklusok, ezüst	≥ 500
Felületi minőség	Ezüst-passzivált, arany	Halogénmentes	true
Méret	3	Névleges feszültség (DIN EN 61984)	250 V
Névleges feszültség az UL/CSA szerint	600 V AC/DC	Névleges lökőfeszültség (DIN EN 61984)	4 kV
Névleges áram (DIN EN 61984)	10 A	Pólusszám	16
Sorozat	HD	Szennyezés súlyossága	3
Szigetelés erőssége	10 <sup>10</sup> Ω	Szigetelőanyag	PC üvegszál-erősítéssel (UL listás és vasúti tanúsítással)
Szigetelőanyag csoport	IIIa	Szín	bézs
Térfigati ellenállás	≤4 mΩ	Típus	Hüvely
UL 94 éghetőségi osztály	V-0	Vezeték-keresztmetszet	2,5 mm <sup>2</sup>

## PE csatlakozási adatok

Csatlakozás típusa PE	Csavaros csatlakozás	Csupaszolási hossz, PE-csatlakozás	10 mm
Kés mérete, hornyos (PE-csatlakozás)	SD 0.6 x 3.5, SD 0.8 x 4.0	Névleges keresztmetszet	2,5 mm <sup>2</sup>
PE-csatlakozás max. meghúzási nyomatéka	1,5 Nm	PE-csatlakozás min. meghúzási nyomatéka	1,2 Nm
Rögzítőcsavar	M 4	Vezeték keresztmetszet, AWG (PE), max.	AWG 14
Vezeték keresztmetszet, AWG (PE), min.	AWG 20		

## Változat

Anyag	Rézötvözet	BG	3
Csatlakozás típusa	Krimpelhető csatlakozás	Csupaszolási hossz, névleges csatlakozás	8 mm
Felületi minőség	Ezüst-passzivált, arany	Méret	3
Térfigati ellenállás	≤4 mΩ	Vezeték csatlakozási keresztmetszet AWG, max.	AWG 14
Vezeték csatlakozási keresztmetszet AWG, min.	AWG 26	Vezeték csatlakozási keresztmetszet, finomsodratú, max.	2,5 mm <sup>2</sup>
Vezeték csatlakozási keresztmetszet, finomsodratú, min.	0,5 mm <sup>2</sup>	Vezeték keresztmetszet, tömör, max.	2,5 mm <sup>2</sup>
Vezeték keresztmetszet, tömör, min.	0,5 mm <sup>2</sup>	Vezeték-keresztmetszet, max.	2,5 mm <sup>2</sup>
Vezeték-keresztmetszet, min.	0,14 mm <sup>2</sup>		

## HDC HD 16 FC

Weidmüller Interface GmbH &amp; Co. KG

Klingenbergstraße 26

D-32758 Detmold

Germany

www.weidmueller.com

## Műszaki adatok

## Besorolások

ETIM 6.0	EC000438	ETIM 7.0	EC000438
ETIM 8.0	EC000438	ETIM 9.0	EC000438
ECLASS 9.0	27-44-02-05	ECLASS 9,1	27-44-02-05
ECLASS 10.0	27-44-02-05	ECLASS 11.0	27-44-02-05
ECLASS 12.0	27-44-02-05	ECLASS 13.0	27-44-02-05

Anyag	Aceton
Vegyszerállóság	Ellenálló
Anyag	Ammónia, vizes oldat
Vegyszerállóság	Feltételesen ellenálló
Anyag	Petróleum
Vegyszerállóság	Ellenálló
Anyag	Benzol
Vegyszerállóság	Ellenálló
Anyag	Dízelolaj
Vegyszerállóság	Feltételesen ellenálló
Anyag	Ecetsav, koncentrált
Vegyszerállóság	Ellenálló
Anyag	Kálium-hidroxid
Vegyszerállóság	Feltételesen ellenálló
Anyag	Metanol
Vegyszerállóság	Feltételesen ellenálló
Anyag	Motorolaj
Vegyszerállóság	Feltételesen ellenálló
Anyag	Lúg, hígított
Vegyszerállóság	Ellenálló
Anyag	Hidroklórfluor-szénhidrogének
Vegyszerállóság	Feltételesen ellenálló
Anyag	Kültéri használat
Vegyszerállóság	Feltételesen ellenálló

## Termékek környezetvédelmi megfelelése

REACH SVHC	Potassium perfluorobutane sulfonate 29420-49-3
SCIP	2f94735a-9fba-4903-842f-4fb9aa902310
Vegyszerállóság	de.myview.objectmodel.impl.BlockImpl@69059ad1 de.myview.objectmodel.impl.BlockImpl@59dd686d de.myview.objectmodel.impl.BlockImpl@7285f695 de.myview.objectmodel.impl.BlockImpl@69f9e9c1 de.myview.objectmodel.impl.BlockImpl@2cef353d de.myview.objectmodel.impl.BlockImpl@1ec3aecd de.myview.objectmodel.impl.BlockImpl@43afd2de de.myview.objectmodel.impl.BlockImpl@653e9c8b de.myview.objectmodel.impl.BlockImpl@302d1bcc de.myview.objectmodel.impl.BlockImpl@331b7ec2 de.myview.objectmodel.impl.BlockImpl@e9f635d de.myview.objectmodel.impl.BlockImpl@1f546cc1

**HDC HD 16 FC****Weidmüller Interface GmbH & Co. KG**

Klingenbergstraße 26

D-32758 Detmold

Germany

[www.weidmueller.com](http://www.weidmueller.com)**Műszaki adatok****Tanúsítványok**

Jóváhagyások



ROHS

Megfelel

**Letöltések**

Katalógusok

[Catalogues in PDF-format](#)

Kiadványok

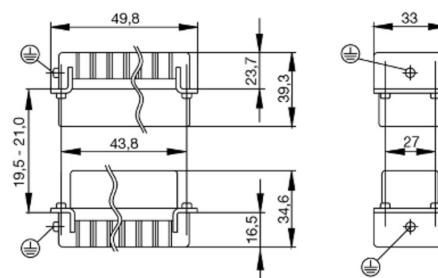
[FL FIELDWIRING EN](#)

**HDC HD 16 FC****Weidmüller Interface GmbH & Co. KG**

Klingenbergstraße 26

D-32758 Detmold

Germany

[www.weidmueller.com](http://www.weidmueller.com)**Rajzok**

## HDC HD 16 FC

Weidmüller Interface GmbH &amp; Co. KG

Klingenbergstraße 26

D-32758 Detmold

Germany

www.weidmueller.com

## Tartozékok

## DSTV



Különböző tartozékok állnak rendelkezésre betétjeinkhez.  
Ez tartalmazza a kódoló elemeket is a betétekhez.

## Általános rendelési adatok

Típus	DSTV COST4	Változat
Rendelési szám	<a href="#">1471300000</a>	Ipari nehézcsatlakozók, Tartozékok, Rögzítő rendszer
GTIN (EAN)	4008190017354	
Qty.	100 Stück	
Típus	DSTV COBU5	Változat
Rendelési szám	<a href="#">1471500000</a>	Ipari nehézcsatlakozók, Tartozékok, Kódoló elem
GTIN (EAN)	4008190178543	
Qty.	100 Stück	

## Crimping tools



## Krimpelő szerszámok kapcsolt érintkezőkhöz

- Kilincsmű a pontos krimpeléshez
- Kioldási lehetőség helytelen működés esetén
- Ütközővel az érintkezők pontos pozicionálásához.

## Általános rendelési adatok

Típus	CTX CM 1.6/2.5	Változat
Rendelési szám	<a href="#">6018490000</a>	Présszerszám, Krimpelő szerszám érintkezőkhöz, 0.14mm², 4mm², W-
GTIN (EAN)	4008190884598	krimp
Qty.	1 Stück	
Típus	CTIN CM 1.6/2.5	Változat
Rendelési szám	<a href="#">6205430000</a>	Présszerszám, Krimpelő szerszám érintkezőkhöz, 0.14mm², 6mm², 4
GTIN (EAN)	4032248733446	fogas krimpelés
Qty.	1 Stück	

## HDC HD 16 FC

Weidmüller Interface GmbH &amp; Co. KG

Klingenbergstraße 26

D-32758 Detmold

Germany

www.weidmueller.com

## Tartozékok

## Lapos csavarhúzó



Hornyos csavarhúzó lekerekített pengével SD DIN 5265, ISO 2380/2, behajtó a DIN 5264, ISO 2380/1 szerint. Chrom Top hegy, SoftFinish markolat

## Általános rendelési adatok

Típus	SDS 0.6X3.5X100	Változat
Rendelési szám	<a href="#">6008330000</a>	Csavarhúzó, Csavarhúzó
GTIN (EAN)	4032248056286	
Qty.	1 Stück	
Típus	SDS 0.8X4.0X100	Változat
Rendelési szám	<a href="#">6008340000</a>	Csavarhúzó, Csavarhúzó
GTIN (EAN)	4032248056293	
Qty.	1 Stück	

## Érintkező kiserelő szerszám



A Weidmüller krimpelő szerszámok, érintkezőeltávolító szerszámok és száloptikai szerszámok sokaságát kínálja.

## Általános rendelési adatok

Típus	REMOVAL TOOL HD	Változat
Rendelési szám	<a href="#">1866730000</a>	Szerszámok, Érintkezőkioldó szerszám
GTIN (EAN)	4032248437054	
Qty.	1 Stück	

## HDC HD 16 FC

Weidmüller Interface GmbH &amp; Co. KG

Klingenbergstraße 26

D-32758 Detmold

Germany

www.weidmueller.com

## Tartozékok

## Lapos csavarhúzó



Szigetelt hornyos csavarhúzó, SDI DIN 7437, ISO 2380/2, Hegy: DIN 5264, ISO 2380/1 szerint, SoftFinish-markolat

## Általános rendelési adatok

Típus	SDIS 0.6X3.5X100	Változat
Rendelési szám	<a href="#">6008390000</a>	Csavarhúzó, Csavarhúzó
GTIN (EAN)	4032248056354	
Qty.	1 Stück	
Típus	SDIS 0.8X4.0X100	Változat
Rendelési szám	<a href="#">6008400000</a>	Csavarhúzó, Csavarhúzó
GTIN (EAN)	4032248056361	
Qty.	1 Stück	

## Krimpelhető érintkezők, HD



A krimp (sajtol) csatlakozások olyan elektronikai és mechanikai kötést biztosítanak a vezeték és az érintkező között, ami egyszerre biztonságos és megbízható. Az optimális krimp csatlakozás gázzáró és korrózióálló.

## Általános rendelési adatok

Típus	HDC-C-HD-BM0.5AG	Változat
Rendelési szám	<a href="#">1651580000</a>	Ipari nehézcsatlakozók, Krimpelhető érintkező, HD, HDD, HQ,
GTIN (EAN)	4008190400255	MixMate, Hüvely, Vezeték-keresztmetszet, max.: 0.5, fordított,
Qty.	100 Stück	Rézötvözet
Típus	HDC-C-HD-BM2.5AG	Változat
Rendelési szám	<a href="#">1651610000</a>	Ipari nehézcsatlakozók, Krimpelhető érintkező, HD, HDD, HQ,
GTIN (EAN)	4008190400286	MixMate, Hüvely, Vezeték-keresztmetszet, max.: 2.5, fordított,
Qty.	100 Stück	Rézötvözet
Típus	HDC-C-HD-BM0.14-0.37AU	Változat
Rendelési szám	<a href="#">1651670000</a>	Ipari nehézcsatlakozók, Krimpelhető érintkező, HD, HDD, HQ,
GTIN (EAN)	4008190400347	MixMate, Hüvely, Vezeték-keresztmetszet, max.: 0.37, fordított,
Qty.	100 Stück	Rézötvözet
Típus	HDC-C-HD-BM0.14-0.37AG	Változat
Rendelési szám	<a href="#">1651570000</a>	Ipari nehézcsatlakozók, Krimpelhető érintkező, HD, HDD, HQ,
GTIN (EAN)	4008190400248	MixMate, Hüvely, Vezeték-keresztmetszet, max.: 0.37, fordított,
Qty.	100 Stück	Rézötvözet



## HDC HD 16 FC

Weidmüller Interface GmbH &amp; Co. KG

Klingenbergstraße 26

D-32758 Detmold

Germany

www.weidmueller.com

## Tartozékok

Típus	HDC-C-HD-BM1.5AG	Változat
Rendelési szám	<a href="#">1651600000</a>	Ipari nehézcsatlakozók, Krimpelhető érintkező, HD, HDD, HQ,
GTIN (EAN)	4008190400279	MixMate, Hüvely, Vezeték-keresztmetszet, max.: 1.5, fordított,
Qty.	100 Stück	Rézötvözet
Típus	HDC-C-HD-BM0.75-1.00AG	Változat
Rendelési szám	<a href="#">1601760000</a>	Ipari nehézcsatlakozók, Krimpelhető érintkező, HD, HDD, HQ,
GTIN (EAN)	4008190158354	MixMate, Hüvely, Vezeték-keresztmetszet, max.: 1, fordított, Rézötvözet
Qty.	100 Stück	
Típus	HDC-C-HD-BM0.5AU	Változat
Rendelési szám	<a href="#">1651680000</a>	Ipari nehézcsatlakozók, Krimpelhető érintkező, HD, HDD, HQ,
GTIN (EAN)	4008190400354	MixMate, Hüvely, Vezeték-keresztmetszet, max.: 0.5, fordított,
Qty.	100 Stück	Rézötvözet
Típus	HDC-C-HD-BM2.5AU	Változat
Rendelési szám	<a href="#">1651710000</a>	Ipari nehézcsatlakozók, Krimpelhető érintkező, HD, HDD, HQ,
GTIN (EAN)	4008190400385	MixMate, Hüvely, Vezeték-keresztmetszet, max.: 2.5, fordított,
Qty.	100 Stück	Rézötvözet
Típus	HDC-C-HD-BM1.5AU	Változat
Rendelési szám	<a href="#">1651700000</a>	Ipari nehézcsatlakozók, Krimpelhető érintkező, HD, HDD, HQ,
GTIN (EAN)	4008190400378	MixMate, Hüvely, Vezeték-keresztmetszet, max.: 1.5, fordított,
Qty.	100 Stück	Rézötvözet
Típus	HDC-C-HD-BM0.75-1.00AU	Változat
Rendelési szám	<a href="#">1651690000</a>	Ipari nehézcsatlakozók, Krimpelhető érintkező, HD, HDD, HQ,
GTIN (EAN)	4008190400361	MixMate, Hüvely, Vezeték-keresztmetszet, max.: 1, fordított, Rézötvözet
Qty.	100 Stück	

## Pozidriv csillagfejű csavarhúzó



VDE szigetelt csillagfejű csavarhúzó, típus: Pozidriv, SDIK PZ DIN 7438, ISO 8764/2-PZ, kimenet ISO 8764-PZ szerint, SoftFinish-markolat

## Általános rendelési adatok

Típus	SDIK PZ1	Változat
Rendelési szám	<a href="#">4008900000</a>	Csavarhúzó, Csavarhúzó
GTIN (EAN)	4032248266685	
Qty.	1 Stück	

## HDC HD 16 FC

Weidmüller Interface GmbH &amp; Co. KG

Klingenbergstraße 26

D-32758 Detmold

Germany

www.weidmueller.com

## Tartozékok

## Pozidriv csillagfejű csavarhúzó



Csillagfejű csavarhúzó, Pozidriv, SDK PZ DIN 5262, ISO 8764/2-PZ, kihajtó ISO 8764/1-PZ szerint, ChromTop hegy, SoftFinish markolat

## Általános rendelési adatok

Típus	SDK PZ1	Változat
Rendelési szám	<a href="#">6008530000</a>	Csavarhúzó, Csavarhúzó
GTIN (EAN)	4032248056521	
Qty.	1 Stück	

# Tightening torques and screwing tools

Screw size	Connector type	Dia. tightening torque in Nm	Recommended blade inserts and AF size for hexagon socket
<b>M 2.5</b>	<b>Signal contacts</b>		
	S 6/6	0.5 - 0.55	SD 0.6 x 3.5 mm or PZ0
	S 6/12	0.5 - 0.55	SD 0.6 x 3.5 mm or PZ0
<b>M 2.9 x 0.5</b>	<b>Fastening screws</b>		
	HQ 4/2	0.8 (plastic) / 1.1 (metal)	SD 0.6 x 3.5 mm or PH0
	HQ 8	0.8 (plastic) / 1.1 (metal)	SD 0.6 x 3.5 mm or PH0
	HQ 17	0.8 (plastic) / 1.1 (metal)	SD 0.6 x 3.5 mm or PH0
<b>M 3</b>	<b>Contact screws</b>		
	HA 3	0.5 - 0.55	SD 0.5 x 3.0 mm
	HA 4	0.5 - 0.55	SD 0.5 x 3.0 mm
	HA 10 bis HA 48	0.5 - 0.55	SD 0.6 x 3.5 mm or PH0
	HE	0.5 - 0.55	SD 0.6 x 3.5 mm or PZ0
	HVE	0.5 - 0.55	SD 0.6 x 3.5 mm or PZ0
	<b>Signal contacts:</b>		
	S 4/2	0.5 - 0.55	SD 0.6 x 3.5 mm or PZ0
	S 4/8	0.5 - 0.55	SD 0.6 x 3.5 mm or PZ0
	<b>PE connection via female contact</b>		
	S 4	0.5 - 0.8	SD 0.6 x 3.5 mm
	ConCept modular frame, metal	0.5 - 0.55	SD 0.6 x 3.5 mm
	<b>PE terminal</b>		
	HQ 5	0.5 - 0.55	SD 0.6 x 3.5 or 0.8 x 4 mm
	HQ 7	0.5 - 0.55	SD 0.6 x 3.5 or 0.8 x 4 mm
	<b>Fastening screws</b>	0.5 - 0.55	SD 0.6 x 3.5 mm or PZ0
	<b>Guide pin</b>	0.5 - 0.55	SD 0.6 x 3.5 mm or PZ0
	<b>Guide bush</b>	0.5 - 0.55	SD 0.6 x 3.5 mm or PZ0
	<b>Coding pins</b>	0.5 - 0.55	SD 0.6 x 3.5 mm or PZ0
<b>M 4</b>	<b>Contact screws</b>		
	HSB	1.2 - 1.5	SD 0.6 x 3.5 or 0.8 x 4 mm or PZ1
	<b>PE connection via male contact</b>		
	S 4	0.5 - 0.8	SD 0.6 x 3.5 mm
	ConCept modular frame, metal	1.2 - 1.5	SD 0.6 x 3.5 mm
	<b>PE terminal</b>		
	HA	1.2 - 1.5	SD 0.6 x 3.5 or 0.8 x 4 mm or PH1
	HE	1.2 - 1.5	SD 0.6 x 3.5 or 0.8 x 4 mm or PH1
	HEE	1.2 - 1.5	SD 0.6 x 3.5 or 0.8 x 4 mm or PH1
	HVE	1.2 - 1.5	SD 0.6 x 3.5 or 0.8 x 4 mm or PH1
	HD	1.2 - 1.5	SD 0.6 x 3.5 or 0.8 x 4 mm or PZ1
	HDD	1.2 - 1.5	SD 0.6 x 3.5 or 0.8 x 4 mm or PZ1
	S 6/6 (for signal contacts)	1.2 - 1.5	0.8 x 4 mm or PZ1
	ConCept modular frame, plastic	1.2 - 1.5	0.8 x 4 mm or PZ1
<b>M 5</b>	<b>PE terminal</b>		
	HSB	2 - 2.5	SD 1 x 5.5 mm or PZ2
	S 4/0 (Screw connection)	2 - 2.5	SD 1.2 x 6.5 mm or PH2
	S 4/0 (Axial screw connection)	2 - 2.5	SD 0.8 x 4 mm or PZ 2
	S 4/2	2 - 2.5	SD 1.2 x 6.5 mm or PH2
	S 4/8	2 - 2.5	SD 1.2 x 6.5 mm or PH2
	S 6/12	2 - 2.5	SD 0.8 x 4 mm or PZ 2
	S 6/36	2 - 2.5	SD 1.2 x 6.5 mm or PH2
	S 8/24	2 - 2.5	SD 1.2 x 6.5 mm or PH2
	S 12/2	2 - 2.5	SD 1.2 x 6.5 mm or PH2
<b>M 6</b>	<b>Power contacts</b>		
	S 4/0 (Screw connection)	1.2 (1.5 mm <sup>2</sup> ) / 2 (2.5 mm <sup>2</sup> ) / 3 (4-16 mm <sup>2</sup> )	SD 0.8 x 4 mm
	S 4/2	1.2 (1.5 mm <sup>2</sup> ) / 2 (2.5 mm <sup>2</sup> ) / 3 (4-16 mm <sup>2</sup> )	SD 0.8 x 4 mm
	S 4/8	1.2 (1.5 mm <sup>2</sup> ) / 2 (2.5 mm <sup>2</sup> ) / 3 (4-16 mm <sup>2</sup> )	SD 0.8 x 4 mm
<b>M 7 x 0.75</b>	<b>Power contacts</b>		
	S 4	1.1 - 1.7	SW 2
	S 6/6 (+ PE)	6 - 8	SW 4
<b>M 8 x 0.75</b>	<b>Power contacts</b>		
	S 6/12	1.1 - 1.7	SW 2
	S 8/0 (+ PE)	6 (10-16 mm <sup>2</sup> ) - 7 (25 mm <sup>2</sup> )	SW 4
<b>M10 x 1</b>	<b>Power contacts</b>		
	S 4/0 (Axial connection)	2 - 3	SW 3

Increasing the tightening torque does not improve the contact resistance. The stated torque settings offer optimal mechanical, thermal and electrical conditions. Exceeding the recommended values may even damage the conductor and terminal.