

BL 3.50/15/180F SN OR BX

Weidmüller Interface GmbH & Co. KG

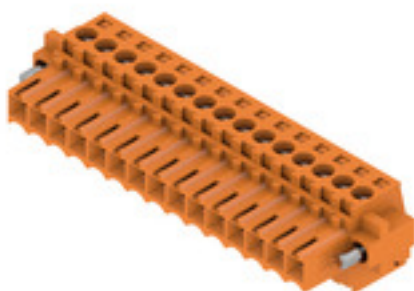
Klingenbergstraße 26

D-32758 Detmold

Germany

www.weidmueller.com

Product image



Hüvelyes csatlakozók húzókenyeges csavaros csatlakozással, 3,50 mm osztással rendelkező vezetékhez. Az egységeken hely található a feliratozáshoz és kódolhatók.

Általános rendelési adatok

| | |
|----------------|---------------------------------------------------------------------------------------------------------------------------------------------------------------------|
| Változat | NYÁK dugaszoló csatlakozó, hüvelyes csatlakozó, 3.50 mm, Pólusszám: 15, 180°, Csavaros csatlakozás, Rögzítési tartomány, névleges csatlakozás, max.: 1.5 mm², Doboz |
| Rendelési szám | 1606770000 |
| Típus | BL 3.50/15/180F SN OR BX |
| GTIN (EAN) | 4008190126209 |
| Qty. | 30 Stück |
| Termékadatok | IEC: 320 V / 17 A / 0.2 - 1.5 mm² UL: 300 V / 10 A / AWG 28 - AWG 14 |
| Csomagolás | Doboz |

A létrehozás dátuma 2024. július 22. 3:38:44 CEST

A katalógus állapota 13.07.2024 / A műszaki módosítások jogát fenntartjuk.

BL 3.50/15/180F SN OR BX

Weidmüller Interface GmbH & Co. KG
Klingenbergstraße 26
D-32758 Detmold
Germany

www.weidmueller.com

Műszaki adatok

Méretetek és tömegek

| | | | |
|-------------|---------|------------------|------------|
| Mélység | 18,5 mm | Mélység (coll) | 0,728 inch |
| Magasság | 13 mm | Magasság (coll) | 0,512 inch |
| Szélesség | 59,5 mm | Szélesség (coll) | 2,343 inch |
| Nettó tömeg | 14,34 g | | |

System Parameters

| | | | |
|-----------------------------------------|-----------------------------------------|--------------------|--------------|
| Termékcsalád | OMNIMATE Jel - BL/SL 3.50 sorozat | | |
| Csatlakozás típusa | Terepi csatlakozás | | |
| Vezetékcsatlakozás-technika | Csavaros csatlakozás | | |
| Raszter mm-ben (P) | 3,5 mm | | |
| Raszter inch-ben (P) | 0,138 " | | |
| Vezeték kimeneti irány | 180° | | |
| Pólusszám | 15 | | |
| L1, mm | 49 mm | | |
| L1, inch | 1,929 " | | |
| Sorok száma | 1 | | |
| Érintkezősorok száma | 1 | | |
| Névleges keresztmetszet | 1,5 mm ² | | |
| Érintésvédelem a DIN VDE 57 106 szerint | Ujjak számára biztonságos | | |
| Érintésvédelem a DIN VDE 0470 szerint | IP 20 dugaszolva / IP 10 nem dugaszolva | | |
| Védelmi osztály | IP20, teljesen felszerelve | | |
| Térfogati ellenállás | ≤5 mΩ | | |
| Kódolható | Igen | | |
| Csupaszolási hossz | 6 mm | | |
| Biztosítócsavar | M 2 | | |
| Csavarhúzó éle | 0,4 x 2,5 | | |
| Csavarhúzó éle, standard | DIN 5264 | | |
| Dugaszolási ciklusok | 25 | | |
| Dugaszolási erő/pólus, max. | 7 N | | |
| Húzóerő / pólus, max. | 5 N | | |
| Tightening torque | Forgatónyomaték típusa | Wire connection | |
| | Usage information | Meghúzási nyomaték | min. 0,2 Nm |
| | | | max. 0,25 Nm |
| | Forgatónyomaték típusa | Screw flange | |
| | Usage information | Meghúzási nyomaték | min. 0,15 Nm |
| | | | max. 0,2 Nm |

Anyagjellemzők

| | | | |
|--------------------------------------------|-----------------------------------------|-----------------------------------------|--------------|
| Szigetelőanyag | PBT | Szín | narancssárga |
| Színskála (hasonló) | RAL 2000 | Szigetelőanyag csoport | IIIa |
| Küszóútképzési összehasonlítási szám (CTI) | ≥ 200 | UL 94 éghetőségi osztály | V-0 |
| Érintkező anyaga | Cu-ötvezet | Érintkező felület | ónozott |
| Dugaszolható csatlakozás rétegszerkezete | 4...8 µm Sn tűzi-mártó ónozással bevont | Tárolási hőmérséklet, min. | -40 °C |
| Tárolási hőmérséklet, max. | 70 °C | Üzemi hőmérséklet, min. | -50 °C |
| Üzemi hőmérséklet, max. | 100 °C | Hőmérsékleti tartomány, telepítés, min. | -30 °C |
| Hőmérsékleti tartomány, telepítés, max. | 100 °C | | |

BL 3.50/15/180F SN OR BX

Weidmüller Interface GmbH & Co. KG

Klingenbergstraße 26

D-32758 Detmold

Germany

www.weidmueller.com

Műszaki adatok

Névleges adatok IEC szerint

szabvány szerint tesztelve

IEC 60664-1, IEC 61984

Névleges áram, maximális pólusszám
($T_u=20\text{ °C}$)

12 A

Névleges áram, maximális pólusszám
($T_u=40\text{ °C}$)

10 A

Névleges feszültség a III/2 túlfeszültség
osztályhoz / szennyezés mértékéhez

160 V

Névleges lökőfeszültség a II/2
túlfeszültség osztályhoz / szennyezés
mértékéhez

2,5 kV

Névleges lökőfeszültség a III/3
túlfeszültség osztályhoz / szennyeződés
mértékéhez

2,5 kV

Névleges áram, min. pólusszám ($T_u=20\text{ °C}$)

17 A

Névleges áram, min. pólusszám
($T_u=40\text{ °C}$)

14,5 A

Névleges feszültség a II/2 túlfeszültség
osztályhoz / szennyezés mértékéhez

320 V

Névleges feszültség a III/3 túlfeszültség
osztályhoz / szennyezés mértékéhez

160 V

Névleges lökőfeszültség a III/2
túlfeszültség osztályhoz / szennyezés
mértékéhez

2,5 kV

Rövid idejű határáram ellenállás

3 x 1 s mit 100 A

Csomagolás

Csomagolás

Doboz

VPE hosszúság

352 mm

VPE szélesség

137 mm

VPE magasság

25 mm

Csatlakoztatható vezetékek

Rögzítési tartomány, névleges
csatlakozás, min.0,08 mm²Rögzítési tartomány, névleges
csatlakozás, max.1,5 mm²Vezeték csatlakozási keresztmetszet
AWG, min.

AWG 28

Vezeték csatlakozási keresztmetszet
AWG, max.

AWG 14

Tömör, min. H05(07) V-U

0,2 mm²

Tömör, max. H05(07) V-U

1,5 mm²

Flexibilis, min. H05(07) V-K

0,2 mm²

Flexibilis, max. H05(07) V-K

1,5 mm²műanyag galléros érvéghüvellyel, DIN
46228 pt 4, min.0,2 mm²műanyag galléros érvéghüvellyel, DIN
46228 pt 4, max.1,5 mm²

érvéghüvellyel, DIN 46228 1. pont, min.

0,2 mm²

érvéghüvellyel, DIN 46228 pt 1, max.

1,5 mm²Illesztőcsap az EN 60999 szerint a x b; \varnothing 2,4 mm x 1,5 mm

Műszaki adatok

| | | | |
|--------------------|------------------------------------|----------------------|------------------------------|
| Rögzíthető vezeték | Vezetékcsatlakozás keresztmetszete | Típus | finom huzalozás |
| | | névleges | 0,5 mm ² |
| | érvéghüvely | Csupaszolási hossz | névleges 8 mm |
| | | Ajánlott érvéghüvely | H0.5/12 OR |
| | | Csupaszolási hossz | névleges 6 mm |
| | | Ajánlott érvéghüvely | H0.5/6 |
| | Vezetékcsatlakozás keresztmetszete | Típus | finom huzalozás |
| | | névleges | 0,75 mm ² |
| | érvéghüvely | Csupaszolási hossz | névleges 8 mm |
| | | Ajánlott érvéghüvely | H0.75/12 W |
| | | Csupaszolási hossz | névleges 6 mm |
| | | Ajánlott érvéghüvely | H0.75/6 |
| | Vezetékcsatlakozás keresztmetszete | Típus | finom huzalozás |
| | | névleges | 1 mm ² |
| | érvéghüvely | Csupaszolási hossz | névleges 8 mm |
| | | Ajánlott érvéghüvely | H1.0/12 GE |
| | | Csupaszolási hossz | névleges 6 mm |
| | | Ajánlott érvéghüvely | H1.0/6 |
| | Vezetékcsatlakozás keresztmetszete | Típus | finom huzalozás |
| | | névleges | 0,25 mm ² |
| | érvéghüvely | Csupaszolási hossz | névleges 8 mm |
| | | Ajánlott érvéghüvely | H0.25/10 HBL |
| | | Csupaszolási hossz | névleges 5 mm |
| | | Ajánlott érvéghüvely | H0.25/5 |
| | Vezetékcsatlakozás keresztmetszete | Típus | finom huzalozás |
| | | névleges | 0,34 mm ² |
| | érvéghüvely | Csupaszolási hossz | névleges 8 mm |
| | | Ajánlott érvéghüvely | H0.34/10 TK |

Hivatkozási szöveg

A műanyag gallér külső átmérője nem lehet nagyobb az osztásnál (P). Az érvéghüvelyek hosszát a terméknek és a névleges feszültségnek megfelelően kell megválasztani.

CSA névleges adatok

Intézet (CSA)



Tanúsítvány száma (CSA)

154685-1318353

| | |
|-----------------------------------------------------|------------------------------------------------------------|
| Névleges feszültség (B felhasználási csoport / CSA) | 300 V |
| Névleges áram (B felhasználási csoport / CSA) | 10 A |
| Vezeték keresztmetszet, AWG, min. | AWG 28 |
| Hivatkozás a tanúsítási értékekre | A megadott adatok maximális értékek - lásd a tanúsítványt. |

| | |
|-----------------------------------------------------|--------|
| Névleges feszültség (D felhasználási csoport / CSA) | 300 V |
| Névleges áram (D felhasználási csoport / CSA) | 10 A |
| Vezeték keresztmetszet, AWG, max. | AWG 14 |

BL 3.50/15/180F SN OR BX

Weidmüller Interface GmbH & Co. KG

Klingenbergstraße 26

D-32758 Detmold

Germany

www.weidmueller.com

Műszaki adatok

UL 1059 névleges adatok

Intézet (UR)



Tanúsítvány száma (UR)

E60693

| | |
|---------------------------------------------------------|------------------------------------------------------------|
| Névleges feszültség (B felhasználási csoport / UL 1059) | 300 V |
| Névleges áram (B felhasználási csoport/UL 1059) | 10 A |
| Vezeték keresztmetszet, AWG, min. | AWG 28 |
| Hivatkozás a tanúsítási értékekre | A megadott adatok maximális értékek - lásd a tanúsítványt. |

| | |
|---------------------------------------------------------|--------|
| Névleges feszültség (D felhasználási csoport / UL 1059) | 300 V |
| Névleges áram (D felhasználási csoport/UL 1059) | 10 A |
| Vezeték keresztmetszet, AWG, max. | AWG 14 |

Típusvizsgálatok

| | | | |
|------------------------------------------------|----------------|---------------------------------------------------------------------------------------------------------|-----------------------------|
| Teszt: Jelölések tartóssága | Standard | DIN EN 61984 szabvány, 7.3.2 / 09.02 szakasz, minta a DIN EN 60068-2-70 / 07.96 szabvány szerint | |
| | Teszt | eredetjelölés, típusazonosítás, SEV tanúsítvány, CSA tanúsítvány | |
| | Kiértékelés | elérhető | |
| | Teszt | tartósság | |
| | Kiértékelés | átadva | |
| Teszt: Helytelen illesztés (nem felcserélhető) | Standard | DIN EN 61984 szabvány, 6.3 és 6.9.1 / 09.02 szakasz, DIN IEC 60512 szabvány, 7. rész, 5 / 05.94 szakasz | |
| | Teszt | 180°-kal elfordítva kódolóelemekkel | |
| | Kiértékelés | átadva | |
| Teszt: Rögzíthető keresztmetszet | Standard | DIN EN 60999-1 szabvány, 7 és 9.1 / 12.00 szakasz, DIN EN 60947-1 szabvány, 8.2.4.5.1 / 12.99 szakasz | |
| | Vezeték típusa | Vezető típusa és keresztmetszete | tömör, 0,2 mm ² |
| | | Vezető típusa és keresztmetszete | sodrott 0,2 mm ² |
| | | Vezető típusa és keresztmetszete | tömör, 1,5 mm ² |
| | | Vezető típusa és keresztmetszete | sodrott 1,5 mm ² |
| | | Vezető típusa és keresztmetszete | AWG 28/1 |
| | | Vezető típusa és keresztmetszete | AWG 28/19 |
| | | Vezető típusa és keresztmetszete | AWG 16/1 |
| | | Vezető típusa és keresztmetszete | AWG 16/19 |
| | Kiértékelés | átadva | |

BL 3.50/15/180F SN OR BX

Weidmüller Interface GmbH & Co. KG
Klingenbergstraße 26
D-32758 Detmold
Germany

www.weidmueller.com

Műszaki adatok

| | | | |
|-------------------------------------------------------------|----------------|----------------------------------------------|------------------------------|
| Vezetékek sérülésének és véletlen meglazulásának vizsgálata | Standard | DIN EN 60999-1 szabvány, 9.4 / 12.00 szakasz | |
| | Követelmény | 0,2 kg | |
| | Vezeték típusa | Vezető típusa és keresztmetszete | AWG 28/1 |
| | | Vezető típusa és keresztmetszete | AWG 28/19 |
| | Kiértékelés | átadva | |
| | Követelmény | 0,3 kg | |
| | Vezeték típusa | Vezető típusa és keresztmetszete | 2 × AWG 24/1 |
| | | Vezető típusa és keresztmetszete | 2 × AWG 24/19 érvéghüvellyel |
| | Kiértékelés | átadva | |
| | Követelmény | 0,4 kg | |
| | Vezeték típusa | Vezető típusa és keresztmetszete | tömör, 1,5 mm ² |
| | | Vezető típusa és keresztmetszete | sodrott 1,5 mm ² |
| | | Vezető típusa és keresztmetszete | AWG 16/7 |
| Kihúzási vizsgálat | Kiértékelés | átadva | |
| | Standard | DIN EN 60999-1 szabvány, 9.5 / 12.00 szakasz | |
| | Követelmény | ≥5 N | |
| | Vezeték típusa | Vezető típusa és keresztmetszete | AWG 28/1 |
| | | Vezető típusa és keresztmetszete | AWG 28/19 |
| | Kiértékelés | átadva | |
| | Követelmény | ≥10 N | |
| | Vezeték típusa | Vezető típusa és keresztmetszete | 2 × AWG 24/1 |
| | | Vezető típusa és keresztmetszete | 2 × AWG 24/19 érvéghüvellyel |
| | Kiértékelés | átadva | |
| | Követelmény | ≥40 N | |
| | Vezeték típusa | Vezető típusa és keresztmetszete | H05V-U1.5 |
| | | Vezető típusa és keresztmetszete | H05V-K1.5 |
| | | Vezető típusa és keresztmetszete | AWG 16/7 |
| Besorolások | Kiértékelés | átadva | |

Besorolások

| | | | |
|-------------|-------------|-------------|-------------|
| ETIM 6.0 | EC002638 | ETIM 7.0 | EC002638 |
| ETIM 8.0 | EC002638 | ETIM 9.0 | EC002638 |
| ECLASS 9.0 | 27-44-03-09 | ECLASS 9.1 | 27-44-03-09 |
| ECLASS 10.0 | 27-44-03-09 | ECLASS 11.0 | 27-46-02-02 |
| ECLASS 12.0 | 27-46-02-02 | ECLASS 13.0 | 27-46-02-02 |

Termékek környezetvédelmi megfelelése

| | |
|--------------------------|--------------------------|
| REACH SVHC | / |
| RoHS megfelelési állapot | Megfelel, kivétel nélkül |

Műszaki adatok

Fontos megjegyzés

| | |
|----------------|----------------------------------------------------------------------------------------------------------------------------------------------------------------------------------------------------------------------------------------------------------------------------------------------------------------------------------------------------------------------------------------------------------------------------------------------------------------------------------------------------------------------------------------------------------------------------------------------------------------------------------------------------------------------------------------------------------------------------------------------------------------------------------------------------------------------------------------------------------------------------------------------------------------------------------------|
| IPC megfelelés | A termékek fejlesztése, gyártása és szállítása a nemzetközileg elismert IPC-A-610 szabvány „megengedhető” kategóriája szerint történt. A termékekkel kapcsolatos további követelményeket kérésre kiértékeljük. |
| Megjegyzések | <ul style="list-style-type: none">• További változatok külön kérésre• Aranyozott érintkező felület külön kérésre• A névleges áram a névleges keresztmetszettől és a minimális pólusszámtól függ.• Vezeték max. külső átmérője: 2,9 mm• Érvéghüvely műanyag gallér nélkül, DIN 46228/1• Érvéghüvely műanyag gallérral DIN 46228/4• P a rajzon = osztás• A névleges adatok kizárólag magától a komponenstől függenek. A más komponensek felé érvényes hézagokat és kúszóutakat a vonatkozó alkalmazási szabvány szerint kell tervezni.• Az IEC 61984 szerint az OMNIMATE-csatlakozók megszakítási kapacitás nélküli csatlakozók (COC). A tervezett használat alatt a csatlakozók nem dughatók be vagy ki feszültség vagy terhelés alatt• A termék hosszú idejű tárolása 50 °C átlagos hőmérsékleten és maximum 70% páratartalom, 36 hónap |

Tanúsítványok

Jóváhagyások



| | |
|------------------------|-------------|
| ROHS | Megfelel |
| UL File Number Search | UL weboldal |
| Tanúsítvány száma (UR) | E60693 |

Letöltések

| | |
|---------------------------------------------|------------------------------------------------------------------------------------------------------------------------------------------------------------------------------------------------------------------------------------------------------------------------------------------------------------------------------------------------------------------------------------------------------------------------------------------------------------------------------------------------------------------------------------------------------------------------------------|
| Approval/Certificate/Document of Conformity | Declaration of the Manufacturer |
| Engineering Data | CAD data – STEP |
| Katalógusok | Catalogues in PDF-format |
| Kiadványok | FL DRIVES EN MB DEVICE MANUF. EN FL DRIVES DE FL BUILDING SAFETY EN FL APPL LED LIGHTING EN FL INDUSTR.CONTROLS EN FL MACHINE SAFETY EN FL HEATING ELECTR EN FL APPL INVERTER EN FL BASE STATION EN FL ELEVATOR EN FL POWER SUPPLY EN FL 72H SAMPLE SER EN PO OMNIMATE EN PO OMNIMATE EN |

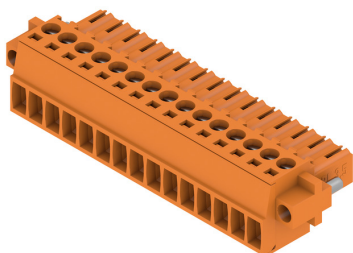
BL 3.50/15/180F SN OR BX

Weidmüller Interface GmbH & Co. KG
Klingenbergstraße 26
D-32758 Detmold
Germany

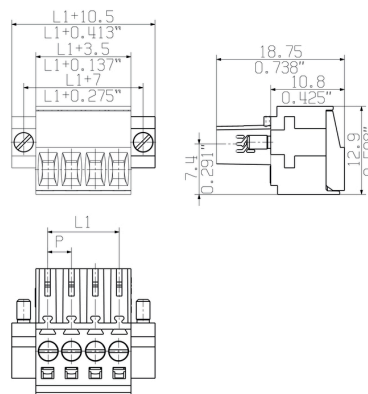
www.weidmueller.com

Rajzok

Product image



Dimensional drawing



Graph



Graph



Graph



Graph



Tartozékok

Takarófedelek

**Hatékony védelem, optimalizált ergonómia és zárt kialakítás:**

A csatlakoztatott vezetékek törésgátlásából és a vizuális/érintésvédelmi és leválasztási támogatásból: az opcionális retrofit fedelek mechanikai, vizuális és haptikus funkciókat töltenek be.

A két fél rendszerhöz biztonságosan pattan össze, teljesen lezárják a dugaszt és a következő funkciókat kínálják:

- A kábelkötegek vagy integrált kábelkapcsok törésgátlást biztosítanak.
- Dekafix címkékkel vagy ragasztócsíkokkal vannak megjelölve
- Egymás mellé szerelés pólusok elvesztése vagy az osztás elmozdítása nélkül
- Kompatibilis: alkalmas peremes aljzattal rendelkező vagy azzal nem rendelkező dugaszokhoz vagy tartószerkezetekhez
- Flexibilis: 1-3 különböző irányba álló kábelkivezetés áll rendelkezésre a mérettől függően

A Weidmüller fedelek hozzáadott stabilitást biztosítanak, jobban lehet azonosítani őket, teljesen kompatibilisek és sokoldalúak.

Az eredmény: maximális megbízhatóság és felhasználóbarát kialakítás bármely alkalmazásban.

Általános rendelési adatok

| Típus | BL 3.50 AH15 BK BX | Változat | Termékadatok | Csomagolás |
|----------------|----------------------------|---------------------------------------------------------------------|--------------|------------|
| Rendelési szám | 1745700000 | NYÁK dugaszoló csatlakozó, Tartozékok, Fedél, fekete, Pólusszám: 15 | | Doboz |
| GTIN (EAN) | 4008190985264 | | | |
| Qty. | 10 Stück | | | |

BL 3.50/15/180F SN OR BX

Weidmüller Interface GmbH & Co. KG
Klingenbergstraße 26
D-32758 Detmold
Germany

www.weidmüller.com

Tartozékok

Kódoló elemek



Csakis azokat csatlakoztatja, amelyeket csatlakoztatni kell: a megfelelő csatlakozót a megfelelő helyre.

A kódoló elemek és a lezáró eszközök világosan hozzárendelik a csatlakozóelemeket a gyártási folyamat és a működtetés során

A kódoló elemek és a lezáró eszközök az összeszerelés előtt vagy a kábelek összeszerelésének fázisában kerülnek behelyezésre. A Weidmüller alternatíva: online konfigurálható a változás konfigurátorral a szállítás előtti előzetes kódoláshoz.

A csatlakozóelemeket ezentúl nem lehet pontatlanul összeszerelni, vagy helytelenül csatlakoztatni.

Az előny: nincs hibakeresés a gyártás során, és nincsenek működési hibák a használat során.

Általános rendelési adatok

| Típus | BL SL 3.5 KO OR | Változat | Termékadatok | Csomagolás |
|----------------|----------------------------|-------------------------------------------------------------------|--------------|------------|
| Rendelési szám | 1693430000 | NYÁK dugaszoló csatlakozó, Tartozékok, Kódoló elem, narancssárga, | | Doboz |
| GTIN (EAN) | 4008190867447 | Pólusszám: 1 | | |
| Qty. | 100 Stück | | | |
| Típus | BL SL 3.5 KO SW | Változat | Termékadatok | Csomagolás |
| Rendelési szám | 1610100000 | NYÁK dugaszoló csatlakozó, Tartozékok, Kódoló elem, fekete, | | Doboz |
| GTIN (EAN) | 4008190187637 | Pólusszám: 1 | | |
| Qty. | 100 Stück | | | |

Húzásmentesítők



Gyakori terhelési változásokhoz: a dugaszolható csatlakozók "összekötése"

A törésgátló többre is képes, mint csupán enyhíteni a vezetéket érintő feszültséget:

Egyszerűen pattintsa rá a csatlakozóra és

- kötegelt vezetékek
- vezető kábelek
- használja csatlakoztatási és leválasztási segítségként

A csatlakozási pontokat nem érte kár, tiszta rendezett vezetékelés és könnyen kezelhető.

Felhasználói előnyök: állandó, nagy terhelhetőségű csatlakozók durva ipari környezetbe és hétköznapi felhasználásra, továbbfejlesztett rendszer rendelkezésre állás.

Általános rendelési adatok

| Típus | BL 3.50 ZE08 BK BX | Változat | Termékadatok | Csomagolás |
|----------------|----------------------------|----------------------------------------------------------------|--------------|------------|
| Rendelési szám | 1627830000 | NYÁK dugaszoló csatlakozó, Tartozékok, Húzásmentesítő, fekete, | | Doboz |
| GTIN (EAN) | 4008190202576 | Pólusszám: 8 | | |
| Qty. | 50 Stück | | | |

BL 3.50/15/180F SN OR BX

Weidmüller Interface GmbH & Co. KG

Klingenbergstraße 26

D-32758 Detmold

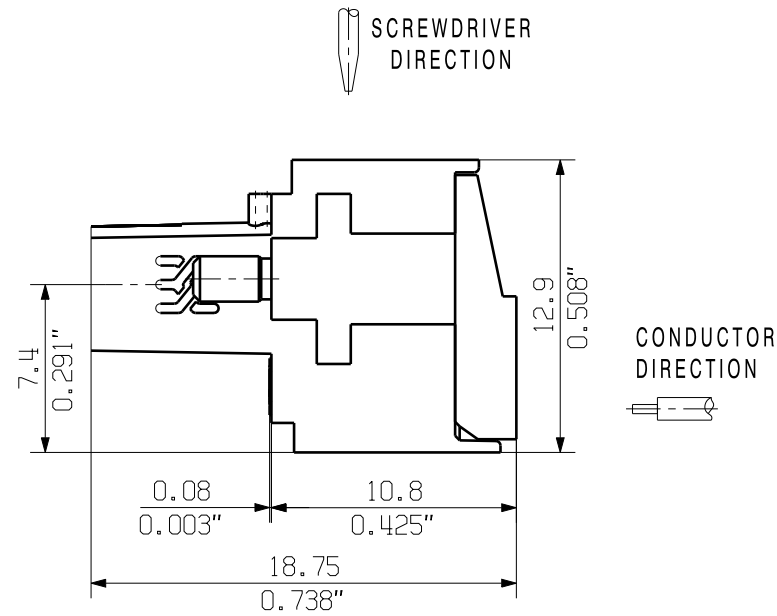
Germany

www.weidmueller.com

Tartozékok

| | | | | |
|----------------|----------------------------|----------------------------------------------------------------|--------------|------------|
| Típus | BL 3.50 ZE08 OR BX | Változat | Termékadatok | Csomagolás |
| Rendelési szám | 1629690000 | NYÁK dugaszoló csatlakozó, Tartozékok, Húzásmentesítő, | | Doboz |
| GTIN (EAN) | 4008190202583 | narancssárga, Pólusszám: 8 | | |
| Qty. | 50 Stück | | | |
| Típus | BL 3.50 ZE03 BK BX | Változat | Termékadatok | Csomagolás |
| Rendelési szám | 1627820000 | NYÁK dugaszoló csatlakozó, Tartozékok, Húzásmentesítő, fekete, | | Doboz |
| GTIN (EAN) | 4008190202552 | Pólusszám: 3 | | |
| Qty. | 50 Stück | | | |
| Típus | BL 3.50 ZE03 OR BX | Változat | Termékadatok | Csomagolás |
| Rendelési szám | 1629680000 | NYÁK dugaszoló csatlakozó, Tartozékok, Húzásmentesítő, | | Doboz |
| GTIN (EAN) | 4008190202569 | narancssárga, Pólusszám: 3 | | |
| Qty. | 50 Stück | | | |

BL 3.50/04/180F



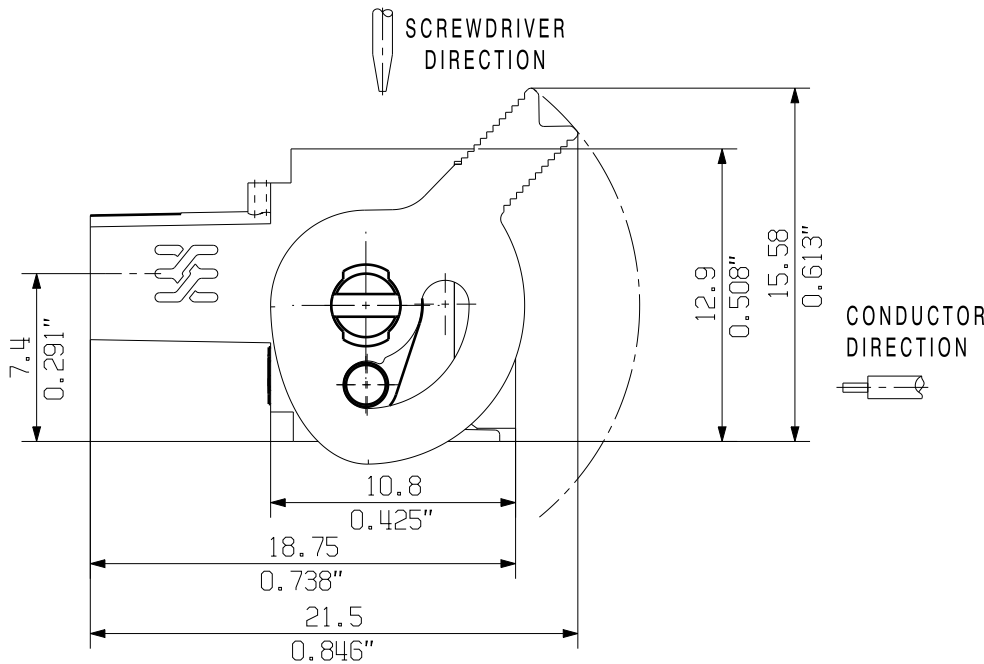
BL 3.50/04/180



M 1/1



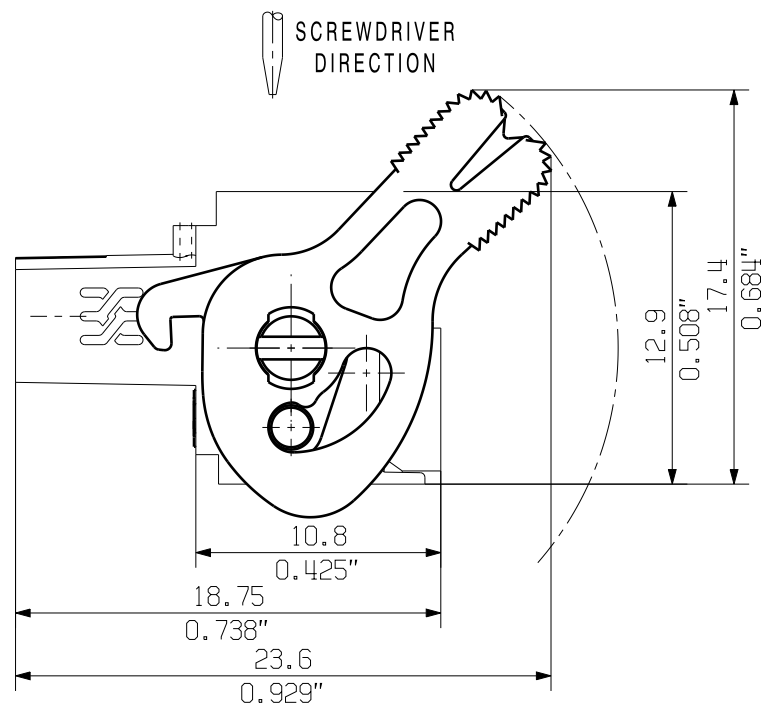
BL 3.50/04/180LH



M 1/1



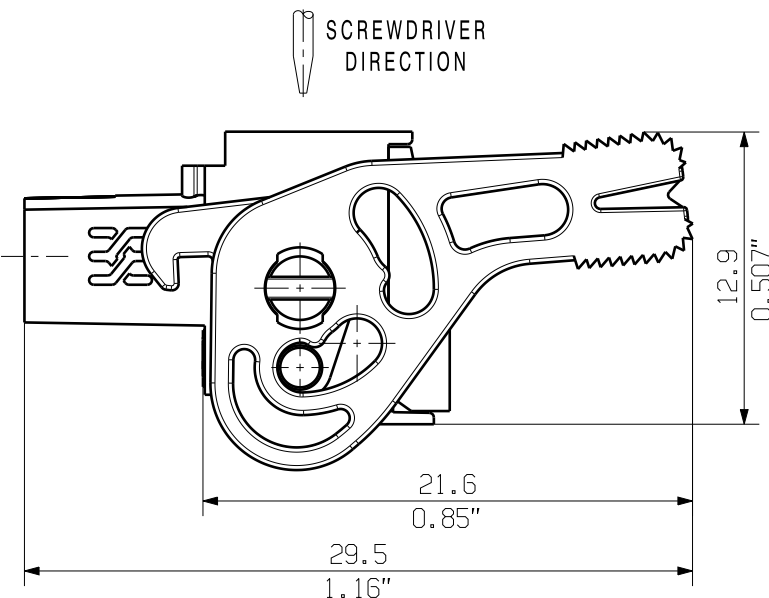
BL 3.50/04/180LR



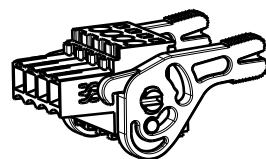
M 1/1



BL 3.50/04/180LR REDESIGN



M 1/1



P= 3.50 RASTER PITCH

For the mounting of PCBs, it should be noted that the rated data given in the catalogue relates only to the connection elements. The necessary creepage and clearance paths must be observed in connection with the respective applicant in accordance to VDE 0110. The current-carrying capacity and pitch tolerance is to be determined according to DIN IEC 326 part 3 very fine.

Weidmüller connectors are tested to the DIN VDE 0627 standard, and are valid for its field of application. Provided that the connectors are used to the intended purpose, all requirements with respect to the occurring of electrical, mechanical, thermic and corrosive stress will be satisfied.

| | | |
|----|------------------|----------------------------|
| 24 | 80.5 | 3.169 |
| 23 | 77.0 | 3.032 |
| 22 | 73.5 | 2.894 |
| 21 | 70.0 | 2.756 |
| 20 | 66.5 | 2.618 |
| 19 | 63.0 | 2.480 |
| 18 | 59.5 | 2.343 |
| 17 | 56.0 | 2.205 |
| 16 | 52.5 | 2.067 |
| 15 | 49.0 | 1.929 |
| 14 | 45.5 | 1.791 |
| 13 | 42.0 | 1.654 |
| 12 | 38.5 | 1.516 |
| 11 | 35.0 | 1.378 |
| 10 | 31.5 | 1.240 |
| 9 | 28.0 | 1.102 |
| 8 | 24.5 | 0.965 |
| 7 | 21.0 | 0.827 |
| 6 | 17.5 | 0.689 |
| 5 | 14.0 | 0.551 |
| 4 | 10.5 | 0.413 |
| 3 | 7.0 | 0.276 |
| 2 | 3.5 | 0.138 |
| n | POLZAHL POLES | L1 [mm] L1 [inch] |

GENERAL TOLERANCE:
DIN ISO 2768-m

| | | | |
|-------------------------------|------------|-------------------|---------------------------------------------------------|
| 103300/5 17.05.18 HELIS_MA | 01 | Cat.no.: . | |
| Modification | | Weidmüller | |
| Drawn | Date | Name | BL 3.50/././180 BUCHSENSTECKER FEMALE PLUG |
| Responsible | 02.09.2008 | HELIS_MA | |
| Checked | | AMANN_A | |
| Supersedes: . | Approved | LANG_T | Product file: BL 3.50 |

3 19675 **36**
Drawing no. Issue no.
Sheet 00 of 00 sheets

Prüfung / Verification

7382

ALLGEMEINGÜLTIGE KUNDENZEICHNUNG, AKTUELLER STAND NUR AUF ANFRAGE
GENERAL CUSTOMER DRAWING, TOPICAL VERSION ONLY IF REQUIRED