

## CH20M17 B FE BK/BK 2010

Weidmüller Interface GmbH &amp; Co. KG

Klingenbergstraße 26

D-32758 Detmold

Germany

www.weidmueller.com

## Product image

**Kiváló hatékonyság, rugalmasság és kivitel - a "szabványos és testreszabott"**

A tokozat kialakításának kiválasztásakor kulcsfontosságú tényező a rugalmasság. További fontos kritériumok: méretezhetőség, testre szabott kivitel, innovatív funkciók és költséghatékonyság. Önnek olyan választásra van szüksége, amely a maximális teljesítményt nyújtja minimális költséggel.

A CH20M17 moduláris elektronika ház ideális megoldást kompakt, szabványos elektronikai alkalmazásokhoz.

A teljes rendszert a kiválóság jellemzi: rendkívüli méretezhetőség és rugalmasság, nagy biztonság, innovatív alkalmazási funkcionalitás és a változatos praktikus részletek.

- **Gyorsabb beszerelés** olyan jellemzőkkel, mint az általános célú szerszámhoz való univerzális „Wire Ready” csavarozófej
- **Felhasználóbarát munka:** világos és állandó feliratozással és extra jelölési lehetőségekkel, beépített kioldókengyellel vagy átlátszó fedéllel
- **Maximális zavarállóság** EMC-megfelelő kialakítás, a modulok kiváló minőségű műanyagból készült csatlakozó szélei mélyen átfedik egymást
- **Nagy működési biztonság** az egyedülálló Auto-Set kódolórendszerrel és kétoldali érintésvédelemmel a tűs érintkezősor és az aljzattömb számára

Modular (IP20 moduláris készülékház)” megnevezés rövidítése.

A CH20M hatékonyságot és innovációt is jelent a tervezéstől a gyártáson át a használatig.

**Általános rendelési adatok**

Verzió	Modulos ház, OMNIMATE Housing - CH20M sorozat fekete, Alapelem, Bemélyedés az FE érintkező akasztó láb területén, Szélesség: 17.5 mm
Rendelési szám	<a href="#">1378000000</a>
Típus	CH20M17 B FE BK/BK 2010
GTIN (EAN)	4050118179392
Qty.	12 Stück

CH20M - a piacon kapható legrugalmasabb rendszer rövid neve. Nem csak a „Component Housing IP20

A létrehozás dátuma 2024. május 23. 18:02:29 CEST

A katalógus állapota 18.05.2024 / A műszaki módosítások jogát fenntartjuk.

## CH20M17 B FE BK/BK 2010

Weidmüller Interface GmbH & Co. KG  
Klingenbergstraße 26  
D-32758 Detmold  
Germany

www.weidmueller.com

## Műszaki adatok

## Méretetek és tömegek

Mélység	107,4 mm	Mélység (coll)	4,228 inch
Magasság	109,3 mm	Magasság (coll)	4,303 inch
Szélesség	17,5 mm	Szélesség (coll)	0,689 inch
Nettó tömeg	29,858 g		

## Hőmérsékletek

Üzemi hőmérsékleti tartomány	Páratartalom	5 – 93% rel. páratartalom, Tu = 40 °C, páralecsapódás nélkül
-40 °C...120 °C		

## Szerelvény jellemzői

A felszerelt szerelvény aljzatain lévő helyek max. száma	6	PCB-k száma, max.	1
Csatlakozás szintek száma, max.	3	Number of poles, max.	18
NYÁK, alkatrészek max. magassága	11,1 mm	Típus a NYÁK összeszerelésére	kétoldalas

## Anyagadatok

Kúszóútképzési összehasonlítási szám (CTI)	600 ≤ CTI	Szigetelőanyag	PA 66 GF 30
Szigetelőanyag csoport	I	UL 94 éghetőségi osztály	V-0

## Általános adatok

Szín	fekete	Színskála (hasonló)	RAL 9011
Sín	TS 35	Tokozási opció	Nem
Védelmi osztály	IP20 felszerelt állapotban		

## Hővizsgálatok

Thermal tests	Test conditions	három ház sorban telepítve - térköz nélkül
	Test axles	horizontál
	Ambient temperature	80 °C
	Power dissipation, max.	0,9 W
	Ambient temperature	60 °C
	Power dissipation, max.	1,7 W
	Ambient temperature	40 °C
	Power dissipation, max.	2,45 W
	Ambient temperature	20 °C
	Power dissipation, max.	3,2 W

## Komponens tulajdonságok

Color of clip-on foot	fekete	Csatlakozás szintek száma, max.	3
Cut out in clip-on foot area as preparation for	FE contact, contact not included!		

## Szerkezeti kialakítás – IN követelmények

NYÁK alaktűrése	±0,1 mm	NYÁK vastagsága	1,6 mm
Áramköri lap vastagságának tűrése	±0,15 mm		

## CH20M17 B FE BK/BK 2010

Weidmüller Interface GmbH &amp; Co. KG

Klingenbergstraße 26

D-32758 Detmold

Germany

www.weidmueller.com

## Műszaki adatok

## testreszabási lehetőségek

Customer specific order process	See guideline under downloads	Felhasználó igénye szerinti feliratozás lehetséges	Igen
Processing possibilities	Laser processing		

## Besorolások

ETIM 8.0	EC001031	ETIM 9.0	EC001031
ECLASS 11.0	27-18-27-92	ECLASS 12.0	27-18-27-92
ECLASS 13.0	27-19-06-01		

## Fontos megjegyzés

Termékinformáció	Az áramkör alakja, a tiltott zónák és az áramköri lap kialakításának egyéb információi megtalálhatók a kategória csatlakozástechnikában a letöltések megfelelő érintkezősoraiban.
------------------	---

## Tanúsítványok

ROHS	Megfelel
------	----------

## Letöltések

Engineering Data	<a href="#">CAD data – STEP</a> <a href="#">CAD data – PCB_position_70149_LP-POSITION_17MM</a> <a href="#">CAD data – Pin_header_pin_length_CH20M_A_OV_PCB-SHL_70315</a>
User Documentation	<a href="#">Guideline customerspecific housings</a> <a href="#">Guideline kundenspezifische Gehäuse</a>
Katalógusok	<a href="#">Catalogues in PDF-format</a>
Kiadványok	<a href="#">FL ANALO.SIGN.CONV. EN</a> <a href="#">MB DEVICE MANUF. EN</a> <a href="#">FL MACHINE SAFETY EN</a> <a href="#">FL 72H SAMPLE SER EN</a> <a href="#">PO OMNIMATE EN</a>

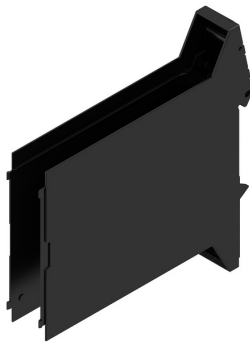
## CH20M17 B FE BK/BK 2010

**Weidmüller Interface GmbH & Co. KG**  
Klingenbergstraße 26  
D-32758 Detmold  
Germany

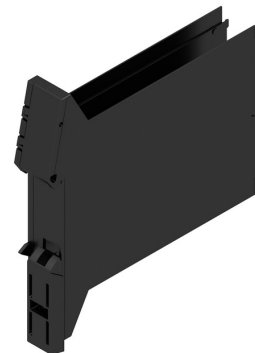
[www.weidmueller.com](http://www.weidmueller.com)

## Rajzok

### Product image

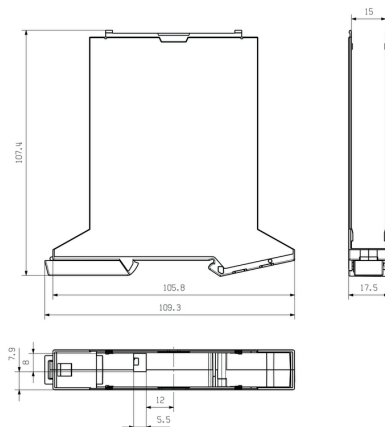


### A termék előnyei



Alapelem FE kivágással

### Méretrajz



## CH20M17 B FE BK/BK 2010

Weidmüller Interface GmbH &amp; Co. KG

Klingenbergstraße 26

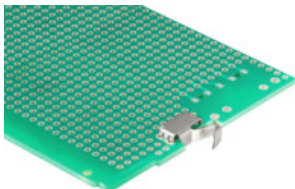
D-32758 Detmold

Germany

www.weidmueller.com

## Tartozékok

## FE csatlakozó - CH20M



## FE érintkező

**Funkcionális megbízhatóság – vagy teljesen integrált, vagy egyszerűen beszerelhető**

Az opcionális "CH20M FE" csatlakozó a funkcionális földelésre használható tartósínes érintkezővel optimálisan védi az Ön rendszerét.

- A 6 mm-es házban előszerelt funkcionális földelő érintkező lehetővé teszi az elektromos áramköri árnyékolások állandó és megbízható csatlakoztatását a tartósínhez (például "CH20M6 BP 4P-4P FE BK", 1164650000)
- A funkcionális földelő érintkező, ami reflow-módszerrel teljes egészében automatikusan kezelhető a csatlakozódugókkal és az opcionális buszérintkezővel együtt, 12,5 és 67,5 mm közötti házakhoz kapható. A NYÁK pozíciója a házban megadja a 1,5 mm / 3,2 mm-es tűskehosszt

## Általános rendelési adatok

Típus	CH20M FE 12-67 1.5SN RL	Verzió	Termékadatok	Csomagolás
Rendelési szám	<a href="#">1189370000</a>	Elektronika házak, Tartozékok, THT/THR-forrasztott csatlakozással,	UL:	Tape
GTIN (EAN)	4032248972715	5.00 mm, Pólusszám: 1, Forrasztótűske hossza (l): 1.5 mm, ónozott,		
Qty.	750 Stück	Ezüstszürke, Tape		
Típus	CH20M FE 12-67 3.2SN RL	Verzió	Termékadatok	Csomagolás
Rendelési szám	<a href="#">1264240000</a>	Elektronika házak, Tartozékok, THT/THR-forrasztott csatlakozással,	UL:	Tape
GTIN (EAN)	4050118073997	5.00 mm, Pólusszám: 1, Forrasztótűske hossza (l): 3.2 mm, ónozott,		
Qty.	750 Stück	Ezüstszürke, Tape		