

## SLF 5.08/03/180FI SN BK BX

Weidmüller Interface GmbH &amp; Co. KG

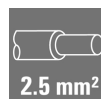
Klingenbergstraße 26

D-32758 Detmold

Germany

www.weidmueller.com

## Product image



Tűs érintkezősor PUSH IN csatlakozástechnikával, egyenes leágazási iránnyal, BLF 5.08HC elemmel együtt átvezető céljára vezeték-vezeték típusú alkalmazásokhoz. A tűs csatlakozókon hely található a feliratozáshoz, és kódolhatók.

## Általános rendelési adatok

|                |   |
|----------------|---|
| Verzió         | NYÁK dugaszoló csatlakozó, dugasz, 5.08 mm, Pólusszám: 3, 180°, PUSH IN aktuátorral, Rögzítési tartomány, névleges csatlakozás, max.: 3.31 mm², Doboz |
| Rendelési szám | <a href="#">1336050000</a>  |
| Típus          | SLF 5.08/03/180FI SN BK BX  |
| GTIN (EAN)     | 4050118139631   |
| Qty.           | 72 Stück  |
| Termékadatok   | IEC: 400 V / 25.9 A / 0.2 - 2.5 mm²<br>UL: 300 V / 14 A / AWG 26 - AWG 12   |
| Csomagolás     | Doboz   |

A létrehozás dátuma 2024. június 1. 18:17:17 CEST

A katalógus állapota 18.05.2024 / A műszaki módosítások jogát fenntartjuk.

## SLF 5.08/03/180FI SN BK BX

Weidmüller Interface GmbH &amp; Co. KG

Klingenbergstraße 26

D-32758 Detmold

Germany

www.weidmueller.com

## Műszaki adatok

## Méretetek és tömegek

|             |         |                 |            |
|-------------|---------|-----------------|------------|
| Mélység     | 30 mm   | Mélység (coll)  | 1,181 inch |
| Magasság    | 14,2 mm | Magasság (coll) | 0,559 inch |
| Nettó tömeg | 6,464 g |                 |            |

## System Parameters

|                                       |   |                    |                             |
|---------------------------------------|---|--------------------|-----------------------------|
| Termékcsalád                          | OMNIMATE Signal - sorozat BL/SL 5.08    |                    |                             |
| Csatlakozás típusa                    | Terepi csatlakozás                      |                    |                             |
| Vezetékcsatlakozás-technika           | PUSH IN aktuátorral                     |                    |                             |
| Osztás, mm (P)                        | 5,08 mm                                 |                    |                             |
| Osztás, inch (P)                      | 0,2 "                                   |                    |                             |
| Vezeték kimeneti irány                | 180°                                    |                    |                             |
| Pólusszám                             | 3                                       |                    |                             |
| L1, mm                                | 10,16 mm                                |                    |                             |
| L1, inch                              | 0,4 "                                   |                    |                             |
| Sorok száma                           | 1                                       |                    |                             |
| Érintkezősorok száma                  | 1                                       |                    |                             |
| Névleges keresztmetszet               | 2,5 mm <sup>2</sup>                     |                    |                             |
| Érintésvédelem a DIN VDE 0470 szerint | IP 20 dugaszolva / IP 10 nem dugaszolva |                    |                             |
| Védelmi osztály                       | IP20                                    |                    |                             |
| Térfogati ellenállás                  | ≤5 mΩ                                   |                    |                             |
| Kódolható                             | Igen                                    |                    |                             |
| Csupaszolási hossz                    | 10 mm                                   |                    |                             |
| Csavarhúzó éle                        | 0,6 x 3,5                               |                    |                             |
| Csavarhúzó éle, standard              | DIN 5264                                |                    |                             |
| Dugaszolási ciklusok                  | 25                                      |                    |                             |
| Dugaszolási erő/pólus, max.           | 7 N                                     |                    |                             |
| Húzóerő / pólus, max.                 | 5,5 N                                   |                    |                             |
| Tightening torque                     | Forgatónyomaték típusa                  | Screw flange       |                             |
|                                       | Usage information                       | Meghúzási nyomaték | min. 0,2 Nm<br>max. 0,25 Nm |

## Anyagjellemzők

|  |   |   |         |
|--|---|---|---------|
| Szigetelőanyag                           | PBT                                     | Szín                                    | fekete  |
| Színskála (hasonló)                      | RAL 9011                                | UL 94 éghetőségi osztály                | V-0     |
| Érintkező anyaga                         | Rézötvözet                              | Érintkező felület                       | ónozott |
| Dugaszolható csatlakozás rétegszerkezete | 4...8 µm Sn tűzi-mártó ónozással bevont | Tárolási hőmérséklet, min.              | -40 °C  |
| Tárolási hőmérséklet, max.               | 70 °C                                   | Üzemi hőmérséklet, min.                 | -50 °C  |
| Üzemi hőmérséklet, max.                  | 100 °C                                  | Hőmérsékleti tartomány, telepítés, min. | -25 °C  |
| Hőmérsékleti tartomány, telepítés, max.  | 100 °C                                  |   |         |

## SLF 5.08/03/180FI SN BK BX

Weidmüller Interface GmbH &amp; Co. KG

Klingenbergstraße 26

D-32758 Detmold

Germany

www.weidmueller.com

## Műszaki adatok

## Névleges adatok IEC szerint

szabvány szerint tesztelve

IEC 60664-1, IEC 61984

Névleges áram, maximális pólusszám

21,7 A

(Tu=20 °C)

Névleges áram, maximális pólusszám

18,5 A

(Tu=40°C)

Névleges feszültség a III/2 túlfeszültség

320 V

osztályhoz / szennyezés mértékéhez

Névleges lökőfeszültség a II/2

4 000 V

túlfeszültség osztályhoz / szennyezés

mértékéhez

Névleges lökőfeszültség a III/3

4 kV

túlfeszültség osztályhoz / szennyeződés

mértékéhez

Névleges áram, min. pólusszám (Tu=20 °C)

25,9 A

Névleges áram, min. pólusszám

22,5 A

(Tu=40°C)

Névleges feszültség a II/2 túlfeszültség

400 V

osztályhoz / szennyezés mértékéhez

Névleges feszültség a III/3 túlfeszültség

250 V

osztályhoz / szennyezés mértékéhez

Névleges lökőfeszültség a III/2

4 kV

túlfeszültség osztályhoz / szennyezés

mértékéhez

Rövid idejű határáram ellenállás

3 x 1s mit 120 A

## Csomagolás

Csomagolás

Doboz

VPE hosszúság

338 mm

VPE szélesség

130 mm

VPE magasság

33 mm

## Csatlakoztatható vezetékek

Rögzítési tartomány, névleges

0,13 mm<sup>2</sup>

csatlakozás, min.

Rögzítési tartomány, névleges

3,31 mm<sup>2</sup>

csatlakozás, max.

Vezeték csatlakozási keresztmetszet

AWG 26

AWG, min.

Vezeték csatlakozási keresztmetszet

AWG 12

AWG, max.

Tömör, min. H05(07) V-U

0,2 mm<sup>2</sup>

Tömör, max. H05(07) V-U

2,5 mm<sup>2</sup>

Flexibilis, min. H05(07) V-K

0,2 mm<sup>2</sup>

Flexibilis, max. H05(07) V-K

2,5 mm<sup>2</sup>

műanyag galléros érvéghüvellyel, DIN

0,2 mm<sup>2</sup>

46228 pt 4, min.

műanyag galléros érvéghüvellyel, DIN

2,5 mm<sup>2</sup>

46228 pt 4, max.

érvéghüvellyel, DIN 46228 1. pont, min.

0,2 mm<sup>2</sup>

érvéghüvellyel, DIN 46228 pt 1, max.

2,5 mm<sup>2</sup>

Illesztőcsap az EN 60999 szerint a x b; ø 2,8 mm x 2,0 mm

## SLF 5.08/03/180FI SN BK BX

Weidmüller Interface GmbH & Co. KG  
Klingenbergstraße 26  
D-32758 Detmold  
Germany

www.weidmueller.com

## Műszaki adatok

|                                    |                                    |                      |                              |
|------------------------------------|------------------------------------|----------------------|------------------------------|
| Rögzíthető vezeték                 | Vezetékcsatlakozás keresztmetszete | Típus                | finom huzalozás              |
|                                    | érvéghüvely                        | névleges             | 0,5 mm <sup>2</sup>          |
| érvéghüvely                        |                                    | Csupaszolási hossz   | névleges 12 mm               |
|                                    |                                    | Ajánlott érvéghüvely | <a href="#">H0,5/16 OR</a>   |
|                                    |                                    | Csupaszolási hossz   | névleges 10 mm               |
|                                    |                                    | Ajánlott érvéghüvely | <a href="#">H0,5/10</a>      |
| Vezetékcsatlakozás keresztmetszete |                                    | Típus                | finom huzalozás              |
|                                    |                                    | névleges             | 0,75 mm <sup>2</sup>         |
| érvéghüvely                        |                                    | Csupaszolási hossz   | névleges 12 mm               |
|                                    |                                    | Ajánlott érvéghüvely | <a href="#">H0,75/16 W</a>   |
|                                    |                                    | Csupaszolási hossz   | névleges 10 mm               |
|                                    |                                    | Ajánlott érvéghüvely | <a href="#">H0,75/10</a>     |
| Vezetékcsatlakozás keresztmetszete |                                    | Típus                | finom huzalozás              |
|                                    |                                    | névleges             | 1 mm <sup>2</sup>            |
| érvéghüvely                        |                                    | Csupaszolási hossz   | névleges 12 mm               |
|                                    |                                    | Ajánlott érvéghüvely | <a href="#">H1,0/16D R</a>   |
|                                    |                                    | Csupaszolási hossz   | névleges 10 mm               |
|                                    |                                    | Ajánlott érvéghüvely | <a href="#">H1,0/10</a>      |
| Vezetékcsatlakozás keresztmetszete |                                    | Típus                | finom huzalozás              |
|                                    |                                    | névleges             | 1,5 mm <sup>2</sup>          |
| érvéghüvely                        |                                    | Csupaszolási hossz   | névleges 10 mm               |
|                                    |                                    | Ajánlott érvéghüvely | <a href="#">H1,5/10</a>      |
|                                    |                                    | Csupaszolási hossz   | névleges 12 mm               |
|                                    |                                    | Ajánlott érvéghüvely | <a href="#">H1,5/16 R</a>    |
| Vezetékcsatlakozás keresztmetszete |                                    | Típus                | finom huzalozás              |
|                                    |                                    | névleges             | 2,5 mm <sup>2</sup>          |
| érvéghüvely                        |                                    | Csupaszolási hossz   | névleges 10 mm               |
|                                    |                                    | Ajánlott érvéghüvely | <a href="#">H2,5/14DS BL</a> |

Hivatkozási szöveg

A műanyag gallér külső átmérője nem lehet nagyobb az osztásnál (P). Az érvéghüvelyek hosszát a terméknek és a névleges feszültségnek megfelelően kell megválasztani.

## CSA névleges adatok

Intézet (CSA)



Tanúsítvány száma (CSA)

200039-1121690

|   |  |
|---|--|
| Névleges feszültség (B felhasználási csoport / CSA) | 300 V  |
| Névleges áram (B felhasználási csoport / CSA)       | 10 A   |
| Vezeték keresztmetszet, AWG, min.                   | AWG 26   |
| Hivatkozás a tanúsítási értékekre                   | A megadott adatok maximális értékek - lásd a tanúsítványt. |

|   |        |
|---|--------|
| Névleges feszültség (D felhasználási csoport / CSA) | 300 V  |
| Névleges áram (D felhasználási csoport / CSA)       | 10 A   |
| Vezeték keresztmetszet, AWG, max.                   | AWG 12 |

## SLF 5.08/03/180FI SN BK BX

Weidmüller Interface GmbH &amp; Co. KG

Klingenbergstraße 26

D-32758 Detmold

Germany

www.weidmueller.com

## Műszaki adatok

## UL 1059 névleges adatok

Intézet (cURus)



Tanúsítvány száma (cURus)

E60693

|   |  |
|---|--|
| Névleges feszültség (B felhasználási csoport / UL 1059) | 300 V  |
| Névleges áram (B felhasználási csoport / UL 1059)       | 14 A   |
| Vezeték keresztmetszet, AWG, min.                       | AWG 26   |
| Hivatkozás a tanúsítási értékekre                       | A megadott adatok maximális értékek - lásd a tanúsítványt. |

|   |        |
|---|--------|
| Névleges feszültség (D felhasználási csoport / UL 1059) | 300 V  |
| Névleges áram (D felhasználási csoport / UL 1059)       | 10 A   |
| Vezeték keresztmetszet, AWG, max.                       | AWG 12 |

## Típusvizsgálatok

|   |                |   |                             |
|---|----------------|---|-----------------------------|
| Teszt: Jelölések tartóssága                     | Standard       | IEC 61984 szabvány, 6.2 és 7.3.2 / 10.11 szakasz, IEC 60068-2-70 / 12.95                        |                             |
|   | Teszt          | eredetjelölés, típusazonosítás, raszter, dátum óra, anyag típus                                 |                             |
|   | Kiértékelés    | elérhető  |                             |
|   | Teszt          | tartósság   |                             |
|   | Kiértékelés    | átadva  |                             |
| Teszt: Helytelen illesztés (nem felcserélhetők) | Standard       | IEC 61984 szabvány, 6.3 és 6.9.1 / 10.11 szakasz, IEC 60512-13-5 / 02.06                        |                             |
|   | Teszt          | 180°-kal elfordítva kódolóelemekkel   |                             |
|   | Kiértékelés    | átadva  |                             |
|   | Teszt          | szemrevételezéses ellenőrzés  |                             |
|   | Kiértékelés    | átadva  |                             |
| Teszt: Rögzíthető keresztmetszet                | Standard       | IEC 60999-1 szabvány, 7 és 9.1 / 11.99 szakasz, IEC 60947-1 szabvány, 8.2.4.5.1 / 03.11 szakasz |                             |
|   | Vezeték típusa | Vezető típusa és keresztmetszete  | tömör, 0,5 mm <sup>2</sup>  |
|   |                | Vezető típusa és keresztmetszete  | sodrott 0,5 mm <sup>2</sup> |
|   |                | Vezető típusa és keresztmetszete  | sodrott 1,0 mm <sup>2</sup> |
|   |                | Vezető típusa és keresztmetszete  | tömör, 2,5 mm <sup>2</sup>  |
|   |                | Vezető típusa és keresztmetszete  | AWG 26/1                    |
|   |                | Vezető típusa és keresztmetszete  | AWG 26/19                   |
|   |                | Vezető típusa és keresztmetszete  | AWG 14/1                    |
|   |                | Vezető típusa és keresztmetszete  | AWG 14/19                   |
|   | Kiértékelés    | átadva  |                             |

## SLF 5.08/03/180FI SN BK BX

Weidmüller Interface GmbH &amp; Co. KG

Klingenbergstraße 26

D-32758 Detmold

Germany

www.weidmueller.com

## Műszaki adatok

|   |                |   |           |
|---|----------------|---|-----------|
| Vezetékek sérülésének és véletlen meglazulásának vizsgálata | Standard       | IEC 60999-1 szabvány, 9.4 / 11.99 szakasz |           |
|   | Követelmény    | 0,2 kg                                    |           |
|   | Vezeték típusa | Vezető típusa és keresztmetszete          | AWG 26/1  |
|   |                | Vezető típusa és keresztmetszete          | AWG 26/19 |
|   | Kiértékelés    | átadva                                    |           |
|   | Követelmény    | 0,3 kg                                    |           |
|   | Vezeték típusa | Vezető típusa és keresztmetszete          | H05V-U0.5 |
|   |                | Vezető típusa és keresztmetszete          | H05V-K0.5 |
|   | Kiértékelés    | átadva                                    |           |
|   | Követelmény    | 0,7 kg                                    |           |
|   | Vezeték típusa | Vezető típusa és keresztmetszete          | H07V-K2.5 |
|   |                | Vezető típusa és keresztmetszete          | H07V-U2.5 |
|   |                | Vezető típusa és keresztmetszete          | AWG 14/1  |
|   |                | Vezető típusa és keresztmetszete          | AWG 14/19 |
|   | Kiértékelés    | átadva                                    |           |
| Kihúzási vizsgálat  | Standard       | IEC 60999-1 szabvány, 9.5 / 11.99 szakasz |           |
|   | Követelmény    | ≥10 N                                     |           |
|   | Vezeték típusa | Vezető típusa és keresztmetszete          | AWG 26/1  |
|   |                | Vezető típusa és keresztmetszete          | AWG 26/19 |
|   | Kiértékelés    | átadva                                    |           |
|   | Követelmény    | ≥20 N                                     |           |
|   | Vezeték típusa | Vezető típusa és keresztmetszete          | H05V-U0.5 |
|   |                | Vezető típusa és keresztmetszete          | H05V-K0.5 |
|   | Kiértékelés    | átadva                                    |           |
|   | Követelmény    | ≥50 N                                     |           |
|   | Vezeték típusa | Vezető típusa és keresztmetszete          | H07V-K2.5 |
|   |                | Vezető típusa és keresztmetszete          | H07V-U2.5 |
|   |                | Vezető típusa és keresztmetszete          | AWG 14/1  |
|   |                | Vezető típusa és keresztmetszete          | AWG 14/19 |
|   | Kiértékelés    | átadva                                    |           |

## Besorolások

|             |             |             |             |
|-------------|-------------|-------------|-------------|
| ETIM 6.0    | EC002638    | ETIM 7.0    | EC002638    |
| ETIM 8.0    | EC002638    | ETIM 9.0    | EC002638    |
| ECLASS 9.0  | 27-44-03-09 | ECLASS 9.1  | 27-44-03-09 |
| ECLASS 10.0 | 27-44-03-09 | ECLASS 11.0 | 27-46-02-02 |
| ECLASS 12.0 | 27-46-02-02 | ECLASS 13.0 | 27-46-02-02 |

## Műszaki adatok

## Fontos megjegyzés

|                |  |
|----------------|--|
| IPC megfelelés | A termékek fejlesztése, gyártása és szállítása a nemzetközileg elismert IPC-A-610 szabvány „megengedhető” kategóriája szerint történt. A termékekkel kapcsolatos további követelményeket kérésre kiértékeljük.   |
| Megjegyzések   | <ul style="list-style-type: none"><li>További változatok külön kérésre</li><li>Aranyozott érintkező felület külön kérésre</li><li>A névleges áram a névleges keresztmetszettől és a minimális pólusszámtól függ.</li><li>Érvéghüvely műanyag gallér nélkül, DIN 46228/1</li><li>Érvéghüvely műanyag gallérral DIN 46228/4</li><li>P a rajzon = osztás</li><li>Crimping shape "A" for wire end ferrules with PZ 6/5 crimping tool recommended.</li><li>A tesztpont csak potenciálevélteli pontként használható.</li><li>Az IEC 61984 szerint az OMNIMATE-csatlakozók megszakítási kapacitás nélküli csatlakozók (COC). A tervezett használat alatt a csatlakozók nem dughatók be vagy ki feszültség vagy terhelés alatt</li><li>A termék hosszú idejű tárolása 50 °C átlagos hőmérsékleten és maximum 70% páratartalommal, 36 hónap</li></ul> |

## Tanúsítványok

Jóváhagyások



|                           |             |
|---------------------------|-------------|
| ROHS                      | Megfelel    |
| UL File Number Search     | UL weboldal |
| Tanúsítvány száma (cULus) | E60693      |

## Letöltések

|   |  |
|---|--|
| Approval/Certificate/Document of Conformity | <a href="#">Declaration of the Manufacturer</a>  |
| Engineering Data                            | <a href="#">CAD data – STEP</a>  |
| Katalógusok                                 | <a href="#">Catalogues in PDF-format</a>   |
| Kiadványok                                  | <a href="#">FL DRIVES EN</a><br><a href="#">MB DEVICE MANUF. EN</a><br><a href="#">FL DRIVES DE</a><br><a href="#">FL BUILDING SAFETY EN</a><br><a href="#">FL APPL LED LIGHTING EN</a><br><a href="#">FL INDUSTR.CONTROLS EN</a><br><a href="#">FL MACHINE SAFETY EN</a><br><a href="#">FL HEATING ELECTR EN</a><br><a href="#">FL APPL INVERTER EN</a><br><a href="#">FL BASE STATION EN</a><br><a href="#">FL ELEVATOR EN</a><br><a href="#">FL POWER SUPPLY EN</a><br><a href="#">FL 72H SAMPLE SER EN</a><br><a href="#">PO OMNIMATE EN</a><br><a href="#">PO OMNIMATE EN</a> |

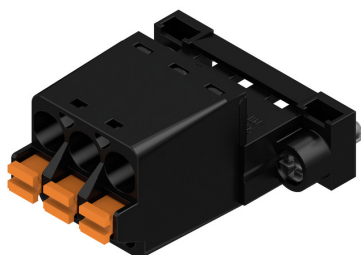
## SLF 5.08/03/180FI SN BK BX

**Weidmüller Interface GmbH & Co. KG**  
Klingenbergstraße 26  
D-32758 Detmold  
Germany

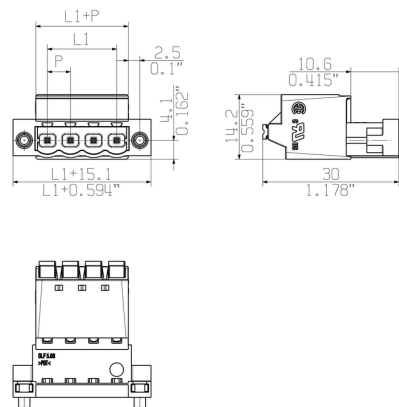
www.weidmueller.com

## Rajzok

### Product image



### Dimensional drawing



### Graph



### Graph

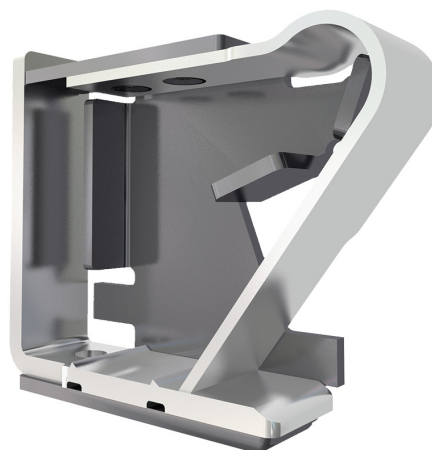


### A termék előnyei



- Páratlan funkcionalitás
- Rendkívüli rezgésállóság

### A termék előnyei



- Teljes körű biztonság
- Nemesacél kalickás ház



**SLF 5.08/03/180FI SN BK BX****Weidmüller Interface GmbH & Co. KG**

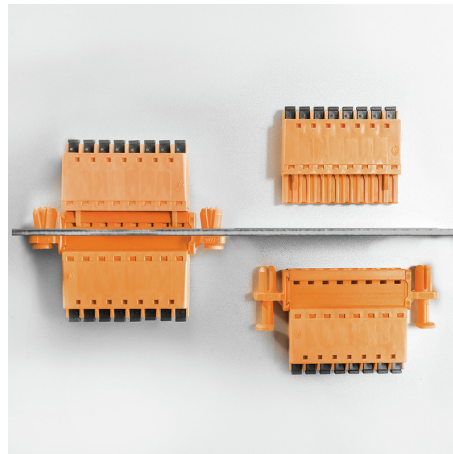
Klingenbergstraße 26

D-32758 Detmold

Germany

[www.weidmueller.com](http://www.weidmueller.com)**Rajzok****A termék előnyei**

- Csökkentett szerelési költségek
- Biztos és csupán másodpercekig tartó szerelés

**A termék előnyei**

- Egyszerű kezelhetőség
- Átvezető keretre nincs szükség