

**B2CF 3.50/36/180F SN BK BX****Weidmüller Interface GmbH & Co. KG**

Klingenbergstraße 26

D-32758 Detmold

Germany

www.weidmueller.com

**Product image****Kétsoros hüvelyes dugó PUSHIN rugós csatlakozással**

- Egyszerűen csak illessze be az előkészített huzalokat - és készen van
- Használata gyorsan elsajátítható, mivel
- a huzalbemenet és a feldolgozó rész egyértelműen elkülönül egymástól
- Integrált nyomógombok a csatlakozási pont felnyitásához
- Nagy alkatrész sűrűség a kis magasság miatt
- Opció: a Weidmüller retesz és kioldó használata esetén nincs szükség szerszámra  
kioldó retesz (LR) vagy kioldó kar (LH)

**Általános rendelési adatok**

Változat	NYÁK dugaszoló csatlakozó, hüvelyes csatlakozó, 3.50 mm, Pólusszám: 36, 180°, PUSH IN aktuátorral, Rögzítési tartomány, névleges csatlakozás, max.: 1.5 mm², Doboz
Rendelési szám	<a href="#">1278030000</a>
Típus	B2CF 3.50/36/180F SN BK BX
GTIN (EAN)	4050118068474
Qty.	24 Stück
Termékadatok	IEC: 320 V / 13.4 A / 0.14 - 1.5 mm² UL: 300 V / 9.5 A / AWG 30 - AWG 16
Csomagolás	Doboz

## B2CF 3.50/36/180F SN BK BX

Weidmüller Interface GmbH &amp; Co. KG

Klingenbergstraße 26

D-32758 Detmold

Germany

www.weidmueller.com

## Műszaki adatok

## Méretetek és tömegek

Mélység	26,25 mm	Mélység (coll)	1,033 inch
Magasság	15,2 mm	Magasság (coll)	0,598 inch
Szélesség	70 mm	Szélesség (coll)	2,756 inch
Nettó tömeg	23,896 g		

## System Parameters

Termékcsalád	OMNIMATE Signal - sorozat B2C/S2C 3.50 - 2-soros		
Csatlakozás típusa	Terepi csatlakozás		
Vezetékcsatlakozás-technika	PUSH IN aktuátorral		
Raszter mm-ben (P)	3,5 mm		
Raszter inch-ben (P)	0,138 "		
Vezeték kimeneti irány	180°		
Pólusszám	36		
L1, mm	59,5 mm		
L1, inch	2,343 "		
Sorok száma	1		
Érintkezősorok száma	2		
Névleges keresztmetszet	15 mm <sup>2</sup>		
Érintésvédelem a DIN VDE 57 106 szerint	Ujjak számára biztonságos		
Érintésvédelem a DIN VDE 0470 szerint	IP 20 dugaszolva / IP 10 nem dugaszolva		
Védelmi osztály	IP20, teljesen felszerelve		
Kódolható	Igen		
Csupaszolási hossz	10 mm		
Csavarhúzó éle	0,4 x 2,5		
Csavarhúzó éle, standard	DIN 5264		
Dugaszolási ciklusok	25		
Dugaszolási erő/pólus, max.	3,5 N		
Húzóerő / pólus, max.	3,5 N		
Tightening torque	Forgatónyomaték típusa	Screw flange	
	Usage information	Meghúzási nyomaték	min. 0,15 Nm max. 0,2 Nm

## Anyagjellemzők

Szigetelőanyag	PA 66 GF 30	Szín	fekete
Színskála (hasonló)	RAL 9011	Szigetelőanyag csoport	II
Kúszóútképzési összehasonlítási szám (CTI)	≥ 600	Szigetelés erőssége	≥ 10 <sup>8</sup> Ω
UL 94 éghetőségi osztály	V-0	Érintkező anyaga	Rézötvözet
Érintkező felület	ónozott	Dugaszolható csatlakozás rétegszerkezete	2...5 µm Sn tűzi-mártó ónozással bevont
Tárolási hőmérséklet, min.	-40 °C	Tárolási hőmérséklet, max.	70 °C
Üzemi hőmérséklet, min.	-50 °C	Üzemi hőmérséklet, max.	120 °C
Hőmérsékleti tartomány, telepítés, min.	-40 °C	Hőmérsékleti tartomány, telepítés, max.	120 °C

**B2CF 3.50/36/180F SN BK BX****Weidmüller Interface GmbH & Co. KG**

Klingenbergstraße 26

D-32758 Detmold

Germany

www.weidmueller.com

**Műszaki adatok****Névleges adatok IEC szerint**

szabvány szerint tesztelve

IEC 60664-1, IEC 61984

Névleges áram, maximális pólusszám  
( $T_u=20\text{ °C}$ )

10 A

Névleges áram, maximális pólusszám  
( $T_u=40\text{ °C}$ )

9 A

Névleges feszültség a III/2 túlfeszültség  
osztályhoz / szennyezés mértékéhez

160 V

Névleges lökőfeszültség a II/2  
túlfeszültség osztályhoz / szennyezés  
mértékéhez

2,5 kV

Névleges lökőfeszültség a III/3  
túlfeszültség osztályhoz / szennyeződés  
mértékéhez

2,5 kV

Névleges áram, min. pólusszám ( $T_u=20\text{ °C}$ )

13,4 A

Névleges áram, min. pólusszám  
( $T_u=40\text{ °C}$ )

12 A

Névleges feszültség a II/2 túlfeszültség  
osztályhoz / szennyezés mértékéhez

320 V

Névleges feszültség a III/3 túlfeszültség  
osztályhoz / szennyezés mértékéhez

160 V

Névleges lökőfeszültség a III/2  
túlfeszültség osztályhoz / szennyezés  
mértékéhez

2,5 kV

Rövid idejű határáram ellenállás

3 x 1 s mit 80 A

**Csomagolás**

Csomagolás

Doboz

VPE hosszúság

349 mm

VPE szélesség

135 mm

VPE magasság

40 mm

**Csatlakoztatható vezetékek**Rögzítési tartomány, névleges  
csatlakozás, min.0,14 mm<sup>2</sup>Rögzítési tartomány, névleges  
csatlakozás, max.1,5 mm<sup>2</sup>Vezeték csatlakozási keresztmetszet  
AWG, min.

AWG 30

Vezeték csatlakozási keresztmetszet  
AWG, max.

AWG 16

Tömör, min. H05(07) V-U

0,14 mm<sup>2</sup>

Tömör, max. H05(07) V-U

1,5 mm<sup>2</sup>

Flexibilis, min. H05(07) V-K

0,14 mm<sup>2</sup>

Flexibilis, max. H05(07) V-K

1,5 mm<sup>2</sup>műanyag galléros érvéghüvellyel, DIN  
46228 pt 4, min.0,14 mm<sup>2</sup>műanyag galléros érvéghüvellyel, DIN  
46228 pt 4, max.1 mm<sup>2</sup>

érvéghüvellyel, DIN 46228 1. pont, min.

0,14 mm<sup>2</sup>

érvéghüvellyel, DIN 46228 pt 1, max.

1,5 mm<sup>2</sup>

## B2CF 3.50/36/180F SN BK BX

Weidmüller Interface GmbH & Co. KG  
Klingenbergstraße 26  
D-32758 Detmold  
Germany

www.weidmueller.com

## Műszaki adatok

Rögzíthető vezeték	érvéghüvely	Csupaszolási hossz	névleges 10 mm
		Ajánlott érvéghüvely	<a href="#">H0,14/12 GR SV</a>
	érvéghüvely	Csupaszolási hossz	névleges 10 mm
		Ajánlott érvéghüvely	<a href="#">H0,25/12 HBL SV</a>
	érvéghüvely	Csupaszolási hossz	névleges 10 mm
		Ajánlott érvéghüvely	<a href="#">H0,34/12 TK SV</a>
	érvéghüvely	Csupaszolási hossz	névleges 12 mm
		Ajánlott érvéghüvely	<a href="#">H0,5/16 OR SV</a>
		Csupaszolási hossz	névleges 10 mm
		Ajánlott érvéghüvely	<a href="#">H0,5/10</a>
	érvéghüvely	Csupaszolási hossz	névleges 12 mm
		Ajánlott érvéghüvely	<a href="#">H0,75/16 W SV</a>
		Csupaszolási hossz	névleges 10 mm
		Ajánlott érvéghüvely	<a href="#">H0,75/10</a>
	érvéghüvely	Csupaszolási hossz	névleges 12 mm
		Ajánlott érvéghüvely	<a href="#">H1,0/16 GE SV</a>
		Csupaszolási hossz	névleges 10 mm
		Ajánlott érvéghüvely	<a href="#">H1,0/10</a>
	érvéghüvely	Csupaszolási hossz	névleges 10 mm
		Ajánlott érvéghüvely	<a href="#">H1,5/10</a>

Hivatkozási szöveg A műanyag gallér külső átmérője nem lehet nagyobb az osztásnál (P). Az érvéghüvelyek hosszát a terméknek és a névleges feszültségnek megfelelően kell megválasztani.

## CSA névleges adatok

Intézet (CSA)



Tanúsítvány száma (CSA)

200039-1121690

Névleges feszültség (B felhasználási csoport / CSA)	300 V
Névleges feszültség (D felhasználási csoport / CSA)	300 V
Névleges áram (C felhasználási csoport / CSA)	9,5 A
Vezeték keresztmetszet, AWG, min.	AWG 30
Hivatkozás a tanúsítási értékekre	A megadott adatok maximális értékek - lásd a tanúsítványt.

Névleges feszültség (C felhasználási csoport / CSA)	50 V
Névleges áram (B felhasználási csoport / CSA)	9,5 A
Névleges áram (D felhasználási csoport / CSA)	9,5 A
Vezeték keresztmetszet, AWG, max.	AWG 16

## UL 1059 névleges adatok

Intézet (cURus)



Tanúsítvány száma (cURus)

E60693

Névleges feszültség (B felhasználási csoport / UL 1059)	300 V
Névleges feszültség (D felhasználási csoport / UL 1059)	300 V
Névleges áram (C felhasználási csoport / UL 1059)	9,5 A
Vezeték keresztmetszet, AWG, min.	AWG 30
Hivatkozás a tanúsítási értékekre	A megadott adatok maximális értékek - lásd a tanúsítványt.

Névleges feszültség (C felhasználási csoport / UL 1059)	50 V
Névleges áram (B felhasználási csoport / UL 1059)	9,5 A
Névleges áram (D felhasználási csoport / UL 1059)	9,5 A
Vezeték keresztmetszet, AWG, max.	AWG 16

**B2CF 3.50/36/180F SN BK BX****Weidmüller Interface GmbH & Co. KG**

Klingenbergstraße 26

D-32758 Detmold

Germany

www.weidmueller.com

**Műszaki adatok****Típusvizsgálatok**

Teszt: Jelölések tartóssága	Standard	IEC 61984 szabvány, 6.2 és 7.3.2 / 10.11 szakasz, mint az IEC 60068-2-70 / 12.95 szabvány szerint	
	Teszt	eredetjelölés, típusazonosítás, rászter, anyagtípus, dátum óra, UL tanúsítvány, cULus tanúsítvány	
	Kiértékelés	elérhető	
	Teszt	tartósság	
	Kiértékelés	átadva	
Teszt: Helytelen illesztés (nem felcserélhetők)	Standard	IEC 61984 szabvány, 6.3 és 6.9.1 / 10.11 szakasz, IEC 60512-13-5 / 02.06	
	Teszt	180°-ban elforgatva kódoló elemek nélkül	
	Kiértékelés	átadva	
	Teszt	180°-kal elfordítva kódolóelemekkel	
	Kiértékelés	átadva	
	Teszt	szemrevételezéses ellenőrzés	
Teszt: Rögzíthető keresztmetszet	Standard	IEC 60999-1 szabvány, 7 és 9.1 / 11.99 szakasz, IEC 60947-1 szabvány, 8.2.4.5.1 / 03.11 szakasz	
	Vezeték típusa	Vezető típusa és keresztmetszete	tömör, 0,14 mm <sup>2</sup>
		Vezető típusa és keresztmetszete	sodrott 0,14 mm <sup>2</sup>
		Vezető típusa és keresztmetszete	tömör, 1,5 mm <sup>2</sup>
		Vezető típusa és keresztmetszete	sodrott 1,5 mm <sup>2</sup>
		Vezető típusa és keresztmetszete	AWG 26/1
		Vezető típusa és keresztmetszete	AWG 26/19
		Vezető típusa és keresztmetszete	AWG 16/1
		Vezető típusa és keresztmetszete	AWG 16/19
	Kiértékelés	átadva	

## B2CF 3.50/36/180F SN BK BX

Weidmüller Interface GmbH &amp; Co. KG

Klingenbergstraße 26

D-32758 Detmold

Germany

www.weidmueller.com

## Műszaki adatok

Vezetékek sérülésének és véletlen meglazulásának vizsgálata	Standard	IEC 60999-1 szabvány, 9.4 / 11.99 szakasz	
	Követelmény	0,2 kg	
	Vezeték típusa	Vezető típusa és keresztmetszete	AWG 26/1
		Vezető típusa és keresztmetszete	AWG 26/19
	Kiértékelés	átadva	
	Követelmény	0,3 kg	
	Vezeték típusa	Vezető típusa és keresztmetszete	H05V-U0.75
		Vezető típusa és keresztmetszete	H05V-K0.75
	Kiértékelés	átadva	
	Követelmény	0,4 kg	
	Vezeték típusa	Vezető típusa és keresztmetszete	H07V-U1.5
		Vezető típusa és keresztmetszete	H07V-K1.5
		Vezető típusa és keresztmetszete	AWG 16/1
		Vezető típusa és keresztmetszete	AWG 16/19
	Kiértékelés	átadva	
Kihúzási vizsgálat	Standard	IEC 60999-1 szabvány, 9.5 / 11.99 szakasz	
	Követelmény	≥10 N	
	Vezeték típusa	Vezető típusa és keresztmetszete	AWG 26/1
		Vezető típusa és keresztmetszete	AWG 26/19
	Kiértékelés	átadva	
	Követelmény	≥20 N	
	Vezeték típusa	Vezető típusa és keresztmetszete	H05V-U0.75
		Vezető típusa és keresztmetszete	H05V-K0.75
	Kiértékelés	átadva	
	Követelmény	≥40 N	
	Vezeték típusa	Vezető típusa és keresztmetszete	H07V-U1.5
		Vezető típusa és keresztmetszete	H07V-K1.5
		Vezető típusa és keresztmetszete	AWG 16/1
		Vezető típusa és keresztmetszete	AWG 16/19
	Kiértékelés	átadva	

## Besorolások

ETIM 6.0	EC002638	ETIM 7.0	EC002638
ETIM 8.0	EC002638	ETIM 9.0	EC002638
ECLASS 9.0	27-44-03-09	ECLASS 9.1	27-44-03-09
ECLASS 10.0	27-44-03-09	ECLASS 11.0	27-46-02-02
ECLASS 12.0	27-46-02-02	ECLASS 13.0	27-46-02-02

## Termékek környezetvédelmi megfelelése

REACH SVHC

/

## B2CF 3.50/36/180F SN BK BX

Weidmüller Interface GmbH & Co. KG  
Klingenbergstraße 26  
D-32758 Detmold  
Germany

www.weidmueller.com

## Műszaki adatok

## Fontos megjegyzés

IPC megfelelés	A termékek fejlesztése, gyártása és szállítása a nemzetközileg elismert IPC-A-610 szabvány „megengedhető” kategóriája szerint történt. A termékekkel kapcsolatos további követelményeket kérésre kiértékeljük.
Megjegyzések	<ul style="list-style-type: none"><li>• További változatok külön kérésre</li><li>• Aranyozott érintkező felület külön kérésre</li><li>• A névleges áram a névleges keresztmetszettől és a minimális pólusszámtól függ.</li><li>• A krímpelési alak érvéghüvelyekhez PZ 1,5 (rendelési szám: 9005990000) vagy PZ 6/5 (rendelési szám: 9011460000) krímpelő szerszámokkal, nagyobb keresztmetszetekhez.</li><li>• P a rajzon = osztás</li><li>• A névleges adatok kizárólag magától a komponenstől függenek. A más komponensek felé érvényes hézagokat és kúszóutakat a vonatkozó alkalmazási szabvány szerint kell tervezni.</li><li>• Vezetők max. külső átmérője 2,6 mm</li><li>• Az IEC 61984 szerint az OMNIMATE-csatlakozók megszakítási kapacitás nélküli csatlakozók (COC). A tervezett használat alatt a csatlakozók nem dughatók be vagy ki feszültség vagy terhelés alatt</li><li>• A termék hosszú idejű tárolása 50 °C átlagos hőmérsékleten és maximum 70% páratartalmon, 36 hónap</li></ul>

## Tanúsítványok

Jóváhagyások



ROHS	Megfelel
UL File Number Search	UL weboldal
Tanúsítvány száma (cURus)	E60693

**B2CF 3.50/36/180F SN BK BX****Weidmüller Interface GmbH & Co. KG**

Klingenbergstraße 26

D-32758 Detmold

Germany

[www.weidmueller.com](http://www.weidmueller.com)**Műszaki adatok****Letöltések**Approval/Certificate/Document of  
Conformity[Declaration of the Manufacturer](#)

Engineering Data

[CAD data – STEP](#)

Product Change Notification

[20210721 Technical change Redesign B2CF 3.50](#)[20210721 Technische Änderung Redesign zu B2CF 3.50](#)[20220530 Change of packaging OMNIMATE® Signal B2CF 3.50](#)[20220530 Verpackungsänderung OMNIMATE® Signal B2CF 3.50](#)

User Documentation

[Operating instruction](#)

Katalógusok

[Catalogues in PDF-format](#)

Kiadványok

[FL DRIVES EN](#)[MB DEVICE MANUF. EN](#)[FL DRIVES DE](#)[FL BUILDING SAFETY EN](#)[FL APPL LED LIGHTING EN](#)[FL INDUSTR.CONTROLS EN](#)[FL MACHINE SAFETY EN](#)[FL HEATING ELECTR EN](#)[FL APPL INVERTER EN](#)[FL\\_BASE\\_STATION\\_EN](#)[FL ELEVATOR EN](#)[FL POWER SUPPLY EN](#)[FL 72H SAMPLE SER EN](#)[PO OMNIMATE EN](#)[PO OMNIMATE EN](#)



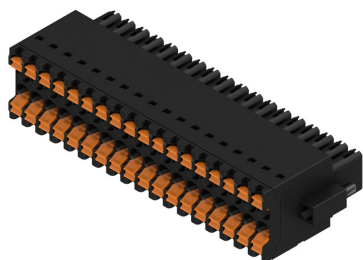
## B2CF 3.50/36/180F SN BK BX

**Weidmüller Interface GmbH & Co. KG**  
Klingenbergstraße 26  
D-32758 Detmold  
Germany

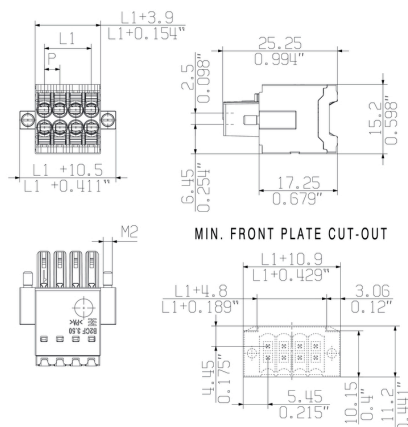
www.weidmueller.com

## Rajzok

### Product image



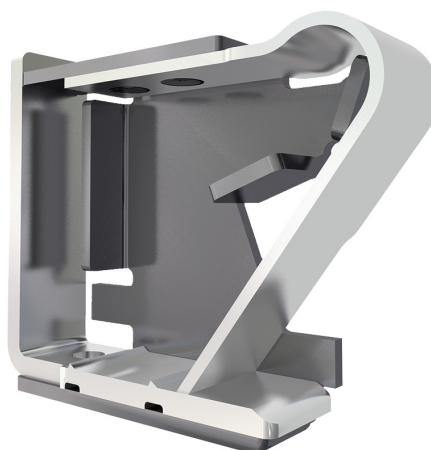
### Dimensional drawing



### Graph



### A termék előnyei

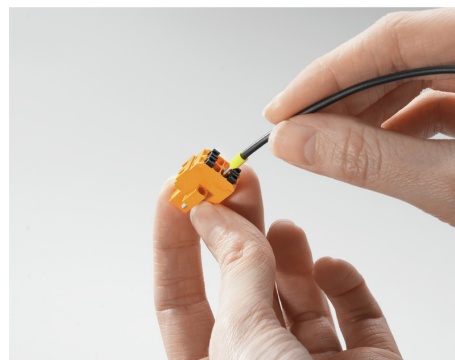


- Erős PUSH-IN csatlakozás
- Biztos és tartós

### A termék előnyei



- Nagy keresztmetszetek csatlakoztatása
- Max. 1,5 mm<sup>2</sup> könnyedén csatlakoztatható



- Gyors PUSH IN csatlakozás
- Szerszám nélküli, érintésvédett szerelés

## B2CF 3.50/36/180F SN BK BX

Weidmüller Interface GmbH &amp; Co. KG

Klingenbergstraße 26

D-32758 Detmold

Germany

www.weidmueller.com

## Tartozékok

## Kódoló elemek

**Csakis azokat csatlakoztatja, amelyeket csatlakoztatni kell: a megfelelő csatlakozót a megfelelő helyre.**

A kódoló elemek és a lezáró eszközök világosan hozzárendelik a csatlakozóelemeket a gyártási folyamat és a működtetés során

A kódoló elemek és a lezáró eszközök az összeszerelés előtt vagy a kábelek összeszerelésének fázisában kerülnek behelyezésre. A Weidmüller alternatíva: online konfigurálható a változás konfigurátorral a szállítás előtti előzetes kódoláshoz.

A csatlakozóelemeket ezentúl nem lehet pontatlanul összeszerelni, vagy helytelenül csatlakoztatni.

Az előny: nincs hibakeresés a gyártás során, és nincsenek működési hibák a használat során.

## Általános rendelési adatok

Típus	B2L/S2L 3.50 KO BK BX	Változat	Termékadatok	Csomagolás
Rendelési szám	<a href="#">1849740000</a>	NYÁK dugaszoló csatlakozó, Tartozékok, Kódoló elem, fekete,		Doboz
GTIN (EAN)	4032248378203	Pólusszám: 1		
Qty.	100 Stück			
Típus	B2L/S2L 3.50 KO OR BX	Változat	Termékadatok	Csomagolás
Rendelési szám	<a href="#">1849730000</a>	NYÁK dugaszoló csatlakozó, Tartozékok, Kódoló elem, narancssárga,		Doboz
GTIN (EAN)	4032248378197	Pólusszám: 1		
Qty.	100 Stück			

**B2CF 3.50/36/180F SN BK BX****Weidmüller Interface GmbH & Co. KG**

Klingenbergstraße 26

D-32758 Detmold

Germany

[www.weidmueller.com](http://www.weidmueller.com)**Rajzok****Felhasználási példa**

© Weidmüller Interface GmbH & Co. KG

The reproduction, distribution and utilization of this document as well as the communication of its contents to others without explicit authorization is prohibited. Offenders will be held liable for the payment of damages. Weidmüller exclusively reserves the right to file for patents, utility models or designs.

M

L

K

J

H

G

F

E

D

C

B

A

M

L

K

J

H

G

F

E

D

C

B

A

M

L

K

J

H

G

F

E

D

C

B

A

M

L

K

J

H

G

F

E

D

C

B

A

M

L

K

J

H

G

F

E

D

C

B

A

M

L

K

J

H

G

F

E

D

C

B

A

M

L

K

J

H

G

F

E

D

C

B

A

M

L

K

J

H

G

F

E

D

C

B

A

M

L

K

J

H

G

F

E

D

C

B

A

M

L

K

J

H

G

F

E

D

C

B

A

M

L

K

J

H

G

F

E

D

C

B

A

M

L

K

J

H

G

F

E

D

C

B

A

M

L

K

J

H

G

F

E

D

C

B

A

M

L

K

J

H

G

F

E

D

C

B

A

M

L

K

J

H

G

F

E

D

C

B

A

M

L

K

J

H

G

F

E

D

C

B

A

M

L

K

J

H

G

F

E

D

C

B

A

M

L

K

J

H

G

F

E

D

C

B

A

M

L

K

J

H

G

F

E

D

C

B

A

M

L

K

J

H

G

F

E

D

C

B

A

M

L

K

J

H

G

F

E

D

C

B

A

M

L

K

J

H

G

F

E

D

C

B

A

M

L

K

J

H

G

F

E

D

C

B

A

M

L

K

J

H

G

F

E

D

C

B

A

M

L

K

J

H

G

F

E

D

C

B

A

M

L

K

J

H

G

F

E

D

C

B

A

M

L

K

J

H

G

F

E

D

C

B

A

M

L

K

J

H

G

F

E

D

C

B

A

M

L

K

J

H

G

F

E

D

C

B

A

M

L

K

J

H

G

F

E

D

C

B

A

M

L

K

J

H

G

F

E

D

C

B

A

M

L

K

J

H

G

F

E

D

C

B

A

M

L

K

J

H

G

F

E

D

C

B