

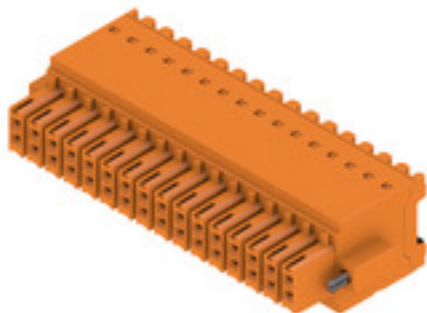
**B2CF 3.50/32/180F SN OR BX****Weidmüller Interface GmbH & Co. KG**

Klingenbergstraße 26

D-32758 Detmold

Germany

www.weidmueller.com

**Product image****Kétsoros hüvelyes dugó PUSHIN rugós csatlakozással**

- Egyszerűen csak illessze be az előkészített huzalokat - és készen van
- Használata gyorsan elsajátítható, mivel
- a huzalbemenet és a feldolgozó rész egyértelműen elkülönül egymástól
- Integrált nyomógombok a csatlakozási pont felnyitásához
- Nagy alkatrész sűrűség a kis magasság miatt
- Opció: a Weidmüller retesz és kioldó használata esetén nincs szükség szerszámra  
kioldó retesz (LR) vagy kioldó kar (LH)

**Általános rendelési adatok**

Változat	NYÁK dugaszoló csatlakozó, hüvelyes csatlakozó, 3.50 mm, Pólusszám: 32, 180°, PUSH IN aktuátorral, Rögzítési tartomány, névleges csatlakozás, max.: 1.5 mm², Doboz
Rendelési szám	<a href="#">1277830000</a>
Típus	B2CF 3.50/32/180F SN OR BX
GTIN (EAN)	4050118068115
Qty.	24 Stück
Termékadatok	IEC: 320 V / 13.4 A / 0.14 - 1.5 mm² UL: 300 V / 9.5 A / AWG 30 - AWG 16
Csomagolás	Doboz

## B2CF 3.50/32/180F SN OR BX

Weidmüller Interface GmbH &amp; Co. KG

Klingenbergstraße 26

D-32758 Detmold

Germany

www.weidmueller.com

## Műszaki adatok

## Méretek és tömegek

Mélység	26,25 mm	Mélység (coll)	1,033 inch
Magasság	15,2 mm	Magasság (coll)	0,598 inch
Szélesség	63 mm	Szélesség (coll)	2,48 inch
Nettó tömeg	24,2 g		

## System Parameters

Termékcsalád	OMNIMATE Signal - sorozat B2C/S2C 3.50 - 2-soros		
Csatlakozás típusa	Terepi csatlakozás		
Vezetékcsatlakozás-technika	PUSH IN aktuátorral		
Raszter mm-ben (P)	3,5 mm		
Raszter inch-ben (P)	0,138 "		
Vezeték kimeneti irány	180°		
Pólusszám	32		
L1, mm	52,5 mm		
L1, inch	2,067 "		
Sorok száma	1		
Érintkezősorok száma	2		
Névleges keresztmetszet	15 mm <sup>2</sup>		
Érintésvédelem a DIN VDE 57 106 szerint	Ujjak számára biztonságos		
Érintésvédelem a DIN VDE 0470 szerint	IP 20 dugaszolva / IP 10 nem dugaszolva		
Védelmi osztály	IP20, teljesen felszerelve		
Kódolható	Igen		
Csupaszolási hossz	10 mm		
Csavarhúzó éle	0,4 x 2,5		
Csavarhúzó éle, standard	DIN 5264		
Dugaszolási ciklusok	25		
Dugaszolási erő/pólus, max.	3,5 N		
Húzóerő / pólus, max.	3,5 N		
Tightening torque	Forgatónyomaték típusa	Screw flange	
	Usage information	Meghúzási nyomaték	min. 0,15 Nm max. 0,2 Nm

## Anyagjellemzők

Szigetelőanyag	PA 66 GF 30	Szín	narancssárga	
Színskála (hasonló)	RAL 2000	Szigetelőanyag csoport	II	
Kúszóútkepzési összehasonlítási szám (CTI)	≥ 600	Szigetelés erőssége	≥ 10 <sup>8</sup> Ω	
UL 94 éghetőségi osztály	V-0	Érintkező anyaga	Rézötvözet	
Érintkező felület	ónozott	Dugaszolható csatlakozás rétegszerkezete	2...5 µm Sn tűzi-mártó ónozással bevont	
Tárolási hőmérséklet, min.	-40 °C	Tárolási hőmérséklet, max.	70 °C	
Üzemi hőmérséklet, min.	-50 °C	Üzemi hőmérséklet, max.	120 °C	
Hőmérsékleti tartomány, telepítés, min.	-40 °C	Hőmérsékleti tartomány, telepítés, max.	120 °C	

**B2CF 3.50/32/180F SN OR BX****Weidmüller Interface GmbH & Co. KG**

Klingenbergstraße 26

D-32758 Detmold

Germany

www.weidmueller.com

**Műszaki adatok****Névleges adatok IEC szerint**

szabvány szerint tesztelve

IEC 60664-1, IEC 61984

Névleges áram, maximális pólusszám  
( $T_u=20\text{ °C}$ )

10 A

Névleges áram, maximális pólusszám  
( $T_u=40\text{ °C}$ )

9 A

Névleges feszültség a III/2 túlfeszültség  
osztályhoz / szennyezés mértékéhez

160 V

Névleges lökőfeszültség a II/2  
túlfeszültség osztályhoz / szennyezés  
mértékéhez

2,5 kV

Névleges lökőfeszültség a III/3  
túlfeszültség osztályhoz / szennyeződés  
mértékéhez

2,5 kV

Névleges áram, min. pólusszám ( $T_u=20\text{ °C}$ )

13,4 A

Névleges áram, min. pólusszám  
( $T_u=40\text{ °C}$ )

12 A

Névleges feszültség a II/2 túlfeszültség  
osztályhoz / szennyezés mértékéhez

320 V

Névleges feszültség a III/3 túlfeszültség  
osztályhoz / szennyezés mértékéhez

160 V

Névleges lökőfeszültség a III/2  
túlfeszültség osztályhoz / szennyezés  
mértékéhez

2,5 kV

Rövid idejű határáram ellenállás

3 x 1 s mit 80 A

**Csomagolás**

Csomagolás

Doboz

VPE hosszúság

350 mm

VPE szélesség

136 mm

VPE magasság

34 mm

**Csatlakoztatható vezetékek**Rögzítési tartomány, névleges  
csatlakozás, min.0,14 mm<sup>2</sup>Rögzítési tartomány, névleges  
csatlakozás, max.1,5 mm<sup>2</sup>Vezeték csatlakozási keresztmetszet  
AWG, min.

AWG 30

Vezeték csatlakozási keresztmetszet  
AWG, max.

AWG 16

Tömör, min. H05(07) V-U

0,14 mm<sup>2</sup>

Tömör, max. H05(07) V-U

1,5 mm<sup>2</sup>

Flexibilis, min. H05(07) V-K

0,14 mm<sup>2</sup>

Flexibilis, max. H05(07) V-K

1,5 mm<sup>2</sup>műanyag galléros érvéghüvellyel, DIN  
46228 pt 4, min.0,14 mm<sup>2</sup>műanyag galléros érvéghüvellyel, DIN  
46228 pt 4, max.1 mm<sup>2</sup>

érvéghüvellyel, DIN 46228 1. pont, min.

0,14 mm<sup>2</sup>

érvéghüvellyel, DIN 46228 pt 1, max.

1,5 mm<sup>2</sup>

## B2CF 3.50/32/180F SN OR BX

Weidmüller Interface GmbH & Co. KG  
Klingenbergstraße 26  
D-32758 Detmold  
Germany


www.weidmueller.com

## Műszaki adatok


Rögzíthető vezeték	érvéghüvely	Csupaszolási hossz	névleges 10 mm
		Ajánlott érvéghüvely	<a href="#">H0,14/12 GR SV</a>
	érvéghüvely	Csupaszolási hossz	névleges 10 mm
		Ajánlott érvéghüvely	<a href="#">H0,25/12 HBL SV</a>
	érvéghüvely	Csupaszolási hossz	névleges 10 mm
		Ajánlott érvéghüvely	<a href="#">H0,34/12 TK SV</a>
	érvéghüvely	Csupaszolási hossz	névleges 12 mm
		Ajánlott érvéghüvely	<a href="#">H0,5/16 OR SV</a>
		Csupaszolási hossz	névleges 10 mm
		Ajánlott érvéghüvely	<a href="#">H0,5/10</a>
	érvéghüvely	Csupaszolási hossz	névleges 12 mm
		Ajánlott érvéghüvely	<a href="#">H0,75/16 W SV</a>
		Csupaszolási hossz	névleges 10 mm
		Ajánlott érvéghüvely	<a href="#">H0,75/10</a>
	érvéghüvely	Csupaszolási hossz	névleges 12 mm
		Ajánlott érvéghüvely	<a href="#">H1,0/16 GE SV</a>
		Csupaszolási hossz	névleges 10 mm
		Ajánlott érvéghüvely	<a href="#">H1,0/10</a>
	érvéghüvely	Csupaszolási hossz	névleges 10 mm
		Ajánlott érvéghüvely	<a href="#">H1,5/10</a>

Hivatkozási szöveg A műanyag gallér külső átmérője nem lehet nagyobb az osztásnál (P). Az érvéghüvelyek hosszát a terméknek és a névleges feszültségnek megfelelően kell megválasztani.

## CSA névleges adatok

Intézet (CSA)		Tanúsítvány száma (CSA)	200039-1121690
Névleges feszültség (B felhasználási csoport / CSA)	300 V	Névleges feszültség (C felhasználási csoport / CSA)	50 V
Névleges feszültség (D felhasználási csoport / CSA)	300 V	Névleges áram (B felhasználási csoport / CSA)	9,5 A
Névleges áram (C felhasználási csoport / CSA)	9,5 A	Névleges áram (D felhasználási csoport / CSA)	9,5 A
Vezeték keresztmetszet, AWG, min.	AWG 30	Vezeték keresztmetszet, AWG, max.	AWG 16
Hivatkozás a tanúsítási értékekre	A megadott adatok maximális értékek - lásd a tanúsítványt.		

## UL 1059 névleges adatok

Intézet (cURus)		Tanúsítvány száma (cURus)	E60693
Névleges feszültség (B felhasználási csoport / UL 1059)	300 V	Névleges feszültség (C felhasználási csoport / UL 1059)	50 V
Névleges feszültség (D felhasználási csoport / UL 1059)	300 V	Névleges áram (B felhasználási csoport / UL 1059)	9,5 A
Névleges áram (C felhasználási csoport / UL 1059)	9,5 A	Névleges áram (D felhasználási csoport / UL 1059)	9,5 A
Vezeték keresztmetszet, AWG, min.	AWG 30	Vezeték keresztmetszet, AWG, max.	AWG 16
Hivatkozás a tanúsítási értékekre	A megadott adatok maximális értékek - lásd a tanúsítványt.		

**B2CF 3.50/32/180F SN OR BX****Weidmüller Interface GmbH & Co. KG**

Klingenbergstraße 26

D-32758 Detmold

Germany

www.weidmueller.com

**Műszaki adatok****Típusvizsgálatok**

Teszt: Jelölések tartóssága	Standard	IEC 61984 szabvány, 6.2 és 7.3.2 / 10.11 szakasz, mint az IEC 60068-2-70 / 12.95 szabvány szerint	
	Teszt	eredetjelölés, típusazonosítás, rászter, anyagtípus, dátum óra, UL tanúsítvány, cULus tanúsítvány	
	Kiértékelés	elérhető	
	Teszt	tartósság	
	Kiértékelés	átadva	
Teszt: Helytelen illesztés (nem felcserélhetők)	Standard	IEC 61984 szabvány, 6.3 és 6.9.1 / 10.11 szakasz, IEC 60512-13-5 / 02.06	
	Teszt	180°-ban elforgatva kódoló elemek nélkül	
	Kiértékelés	átadva	
	Teszt	180°-kal elfordítva kódolóelemekkel	
	Kiértékelés	átadva	
	Teszt	szemrevételezéses ellenőrzés	
Teszt: Rögzíthető keresztmetszet	Standard	IEC 60999-1 szabvány, 7 és 9.1 / 11.99 szakasz, IEC 60947-1 szabvány, 8.2.4.5.1 / 03.11 szakasz	
	Vezeték típusa	Vezető típusa és keresztmetszete	tömör, 0,14 mm <sup>2</sup>
		Vezető típusa és keresztmetszete	sodrott 0,14 mm <sup>2</sup>
		Vezető típusa és keresztmetszete	tömör, 1,5 mm <sup>2</sup>
		Vezető típusa és keresztmetszete	sodrott 1,5 mm <sup>2</sup>
		Vezető típusa és keresztmetszete	AWG 26/1
		Vezető típusa és keresztmetszete	AWG 26/19
		Vezető típusa és keresztmetszete	AWG 16/1
		Vezető típusa és keresztmetszete	AWG 16/19
	Kiértékelés	átadva	

## B2CF 3.50/32/180F SN OR BX

Weidmüller Interface GmbH &amp; Co. KG

Klingenbergstraße 26

D-32758 Detmold

Germany

www.weidmueller.com

## Műszaki adatok

Vezetékek sérülésének és véletlen meglazulásának vizsgálata	Standard	IEC 60999-1 szabvány, 9.4 / 11.99 szakasz	
	Követelmény	0,2 kg	
	Vezeték típusa	Vezető típusa és keresztmetszete	AWG 26/1
		Vezető típusa és keresztmetszete	AWG 26/19
	Kiértékelés	átadva	
	Követelmény	0,3 kg	
	Vezeték típusa	Vezető típusa és keresztmetszete	H05V-U0.75
		Vezető típusa és keresztmetszete	H05V-K0.75
	Kiértékelés	átadva	
	Követelmény	0,4 kg	
	Vezeték típusa	Vezető típusa és keresztmetszete	H07V-U1.5
		Vezető típusa és keresztmetszete	H07V-K1.5
		Vezető típusa és keresztmetszete	AWG 16/1
		Vezető típusa és keresztmetszete	AWG 16/19
	Kiértékelés	átadva	
Kihúzási vizsgálat	Standard	IEC 60999-1 szabvány, 9.5 / 11.99 szakasz	
	Követelmény	≥10 N	
	Vezeték típusa	Vezető típusa és keresztmetszete	AWG 26/1
		Vezető típusa és keresztmetszete	AWG 26/19
	Kiértékelés	átadva	
	Követelmény	≥20 N	
	Vezeték típusa	Vezető típusa és keresztmetszete	H05V-U0.75
		Vezető típusa és keresztmetszete	H05V-K0.75
	Kiértékelés	átadva	
	Követelmény	≥40 N	
	Vezeték típusa	Vezető típusa és keresztmetszete	H07V-U1.5
		Vezető típusa és keresztmetszete	H07V-K1.5
		Vezető típusa és keresztmetszete	AWG 16/1
		Vezető típusa és keresztmetszete	AWG 16/19
	Kiértékelés	átadva	

## Besorolások

ETIM 6.0	EC002638	ETIM 7.0	EC002638
ETIM 8.0	EC002638	ETIM 9.0	EC002638
ECLASS 9.0	27-44-03-09	ECLASS 9.1	27-44-03-09
ECLASS 10.0	27-44-03-09	ECLASS 11.0	27-46-02-02
ECLASS 12.0	27-46-02-02	ECLASS 13.0	27-46-02-02

## Termékek környezetvédelmi megfelelése

REACH SVHC

/

## B2CF 3.50/32/180F SN OR BX

Weidmüller Interface GmbH & Co. KG  
Klingenbergstraße 26  
D-32758 Detmold  
Germany

www.weidmueller.com

## Műszaki adatok

## Fontos megjegyzés

IPC megfelelés	A termékek fejlesztése, gyártása és szállítása a nemzetközileg elismert IPC-A-610 szabvány „megengedhető” kategóriája szerint történt. A termékekkel kapcsolatos további követelményeket kérésre kiértékeljük.
Megjegyzések	<ul style="list-style-type: none"><li>További változatok külön kérésre</li><li>Aranyozott érintkező felület külön kérésre</li><li>A névleges áram a névleges keresztmetszettől és a minimális pólusszámtól függ.</li><li>A krimpelési alak érvéghüvelyekhez PZ 1,5 (rendelési szám: 9005990000) vagy PZ 6/5 (rendelési szám: 9011460000) krimpelő szerszámokkal, nagyobb keresztmetszetekhez.</li><li>P a rajzon = osztás</li><li>A névleges adatok kizárólag magától a komponenstől függenek. A más komponensek felé érvényes hézagokat és kúszóutakat a vonatkozó alkalmazási szabvány szerint kell tervezni.</li><li>Vezetők max. külső átmérője 2,6 mm</li><li>Az IEC 61984 szerint az OMNIMATE-csatlakozók megszakítási kapacitás nélküli csatlakozók (COC). A tervezett használat alatt a csatlakozók nem dughatók be vagy ki feszültség vagy terhelés alatt</li><li>A termék hosszú idejű tárolása 50 °C átlagos hőmérsékleten és maximum 70% páratartalmon, 36 hónap</li></ul>

## Tanúsítványok

Jóváhagyások



ROHS	Megfelel
UL File Number Search	UL weboldal
Tanúsítvány száma (cURus)	E60693

**B2CF 3.50/32/180F SN OR BX****Weidmüller Interface GmbH & Co. KG**

Klingenbergstraße 26

D-32758 Detmold

Germany

[www.weidmueller.com](http://www.weidmueller.com)**Műszaki adatok****Letöltések**Approval/Certificate/Document of  
Conformity[Declaration of the Manufacturer](#)

Engineering Data

[CAD data – STEP](#)

Product Change Notification

[20210721 Technical change Redesign B2CF 3.50](#)[20210721 Technische Änderung Redesign zu B2CF 3.50](#)[20220530 Change of packaging OMNIMATE® Signal B2CF 3.50](#)[20220530 Verpackungsänderung OMNIMATE® Signal B2CF 3.50](#)

User Documentation

[Operating instruction](#)

Katalógusok

[Catalogues in PDF-format](#)

Kiadványok

[FL DRIVES EN](#)[MB DEVICE MANUF. EN](#)[FL DRIVES DE](#)[FL BUILDING SAFETY EN](#)[FL APPL LED LIGHTING EN](#)[FL INDUSTR.CONTROLS EN](#)[FL MACHINE SAFETY EN](#)[FL HEATING ELECTR EN](#)[FL APPL INVERTER EN](#)[FL\\_BASE\\_STATION\\_EN](#)[FL ELEVATOR EN](#)[FL POWER SUPPLY EN](#)[FL 72H SAMPLE SER EN](#)[PO OMNIMATE EN](#)[PO OMNIMATE EN](#)



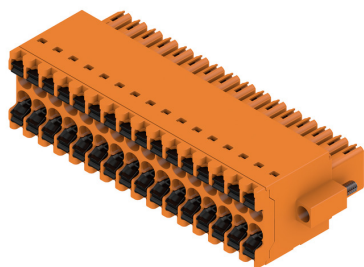
## B2CF 3.50/32/180F SN OR BX

**Weidmüller Interface GmbH & Co. KG**  
Klingenbergstraße 26  
D-32758 Detmold  
Germany

www.weidmueller.com

## Rajzok

### Product image



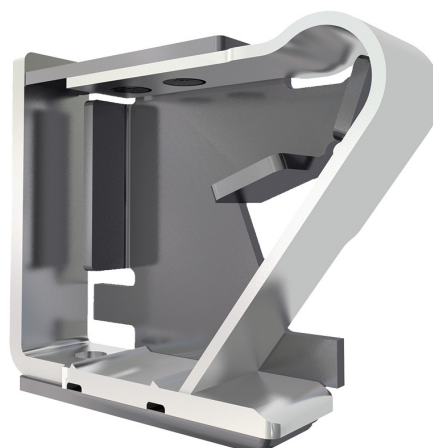
### Dimensional drawing



### Graph



### A termék előnyei

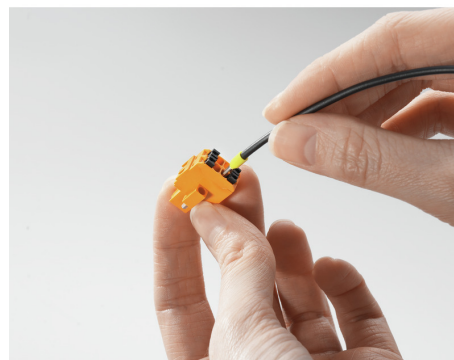


- Erős PUSH-IN csatlakozás
- Biztos és tartós

### A termék előnyei



- Nagy keresztmetszetek csatlakoztatása
- Max. 1,5 mm<sup>2</sup> könnyedén csatlakoztatható



- Gyors PUSH IN csatlakozás
- Szerszám nélküli, érintésvédett szerelés

## B2CF 3.50/32/180F SN OR BX

Weidmüller Interface GmbH &amp; Co. KG

Klingenbergstraße 26

D-32758 Detmold

Germany

www.weidmueller.com

## Tartozékok

## Kódoló elemek

**Csakis azokat csatlakoztatja, amelyeket csatlakoztatni kell: a megfelelő csatlakozót a megfelelő helyre.**

A kódoló elemek és a lezáró eszközök világosan hozzárendelik a csatlakozóelemeket a gyártási folyamat és a működtetés során

A kódoló elemek és a lezáró eszközök az összeszerelés előtt vagy a kábelek összeszerelésének fázisában kerülnek behelyezésre. A Weidmüller alternatíva: online konfigurálható a változás konfigurátorral a szállítás előtti előzetes kódoláshoz.

A csatlakozóelemeket ezentúl nem lehet pontatlanul összeszerelni, vagy helytelenül csatlakoztatni.

Az előny: nincs hibakeresés a gyártás során, és nincsenek működési hibák a használat során.

## Általános rendelési adatok

Típus	B2L/S2L 3.50 KO OR BX	Változat	Termékadatok	Csomagolás
Rendelési szám	<a href="#">1849730000</a>	NYÁK dugaszoló csatlakozó, Tartozékok, Kódoló elem, narancssárga,		Doboz
GTIN (EAN)	4032248378197	Pólusszám: 1		
Qty.	100 Stück			
Típus	B2L/S2L 3.50 KO BK BX	Változat	Termékadatok	Csomagolás
Rendelési szám	<a href="#">1849740000</a>	NYÁK dugaszoló csatlakozó, Tartozékok, Kódoló elem, fekete,		Doboz
GTIN (EAN)	4032248378203	Pólusszám: 1		
Qty.	100 Stück			

**B2CF 3.50/32/180F SN OR BX****Weidmüller Interface GmbH & Co. KG**

Klingenbergstraße 26

D-32758 Detmold

Germany

[www.weidmueller.com](http://www.weidmueller.com)**Rajzok****Felhasználási példa**

