

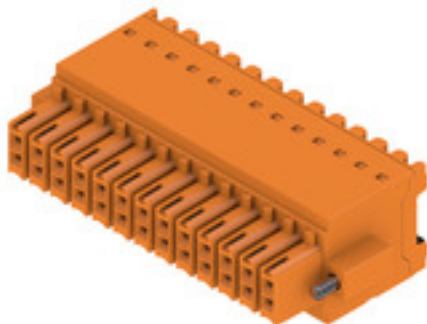
**B2CF 3.50/26/180F SN OR BX****Weidmüller Interface GmbH & Co. KG**

Klingenbergstraße 26

D-32758 Detmold

Germany

www.weidmueller.com

**Product image****Kétsoros hüvelyes dugó PUSHIN rugós csatlakozással**

- Egyszerűen csak illessze be az előkészített huzalokat - és készen van
- Használata gyorsan elsajátítható, mivel
- a huzalbemenet és a feldolgozó rész egyértelműen elkülönül egymástól
- Integrált nyomógombok a csatlakozási pont felnyitásához
- Nagy alkatrész sűrűség a kis magasság miatt
- Opció: a Weidmüller retesz és kioldó használata esetén nincs szükség szerszámra  
kioldó retesz (LR) vagy kioldó kar (LH)

**Általános rendelési adatok**

|                |  |
|----------------|--|
| Változat       | NYÁK dugaszoló csatlakozó, hüvelyes csatlakozó, 3.50 mm, Pólusszám: 26, 180°, PUSH IN aktuátorral, Rögzítési tartomány, névleges csatlakozás, max.: 1.5 mm², Doboz |
| Rendelési szám | <a href="#">1277790000</a>   |
| Típus          | B2CF 3.50/26/180F SN OR BX   |
| GTIN (EAN)     | 4050118068658  |
| Qty.           | 30 Stück   |
| Termékadatok   | IEC: 320 V / 13.4 A / 0.14 - 1.5 mm²<br>UL: 300 V / 9.5 A / AWG 30 - AWG 16  |
| Csomagolás     | Doboz  |

## B2CF 3.50/26/180F SN OR BX

Weidmüller Interface GmbH &amp; Co. KG

Klingenbergstraße 26

D-32758 Detmold

Germany

www.weidmueller.com

## Műszaki adatok

## Méretek és tömegek

|             |          |                  |            |
|-------------|----------|------------------|------------|
| Mélység     | 26,25 mm | Mélység (coll)   | 1,033 inch |
| Magasság    | 15,2 mm  | Magasság (coll)  | 0,598 inch |
| Szélesség   | 52,5 mm  | Szélesség (coll) | 2,067 inch |
| Nettó tömeg | 17,61 g  |                  |            |

## System Parameters

|   |  |                    |                             |
|---|--|--------------------|-----------------------------|
| Termékcsalád                            | OMNIMATE Signal - sorozat B2C/S2C 3.50 - 2-soros |                    |                             |
| Csatlakozás típusa                      | Terepi csatlakozás                               |                    |                             |
| Vezetékcsatlakozás-technika             | PUSH IN aktuátorral                              |                    |                             |
| Raszter mm-ben (P)                      | 3,5 mm   |                    |                             |
| Raszter inch-ben (P)                    | 0,138 "  |                    |                             |
| Vezeték kimeneti irány                  | 180°   |                    |                             |
| Pólusszám                               | 26   |                    |                             |
| L1, mm                                  | 42 mm  |                    |                             |
| L1, inch                                | 1,654 "  |                    |                             |
| Sorok száma                             | 1  |                    |                             |
| Érintkezősorok száma                    | 2  |                    |                             |
| Névleges keresztmetszet                 | 15 mm <sup>2</sup>                               |                    |                             |
| Érintésvédelem a DIN VDE 57 106 szerint | Ujjak számára biztonságos                        |                    |                             |
| Érintésvédelem a DIN VDE 0470 szerint   | IP 20 dugaszolva / IP 10 nem dugaszolva          |                    |                             |
| Védelmi osztály                         | IP20, teljesen felszerelve                       |                    |                             |
| Kódolható                               | Igen   |                    |                             |
| Csupaszolási hossz                      | 10 mm  |                    |                             |
| Csavarhúzó éle                          | 0,4 x 2,5  |                    |                             |
| Csavarhúzó éle, standard                | DIN 5264   |                    |                             |
| Dugaszolási ciklusok                    | 25   |                    |                             |
| Dugaszolási erő/pólus, max.             | 3,5 N  |                    |                             |
| Húzóerő / pólus, max.                   | 3,5 N  |                    |                             |
| Tightening torque                       | Forgatónyomaték típusa                           | Screw flange       |                             |
|   | Usage information                                | Meghúzási nyomaték | min. 0,15 Nm<br>max. 0,2 Nm |

## Anyagjellemzők

|  |             |  |   |  |
|--|-------------|--|---|--|
| Szigetelőanyag                             | PA 66 GF 30 | Szín                                     | narancssárga                            |  |
| Színskála (hasonló)                        | RAL 2000    | Szigetelőanyag csoport                   | II                                      |  |
| Kúszóútképzési összehasonlítási szám (CTI) | ≥ 600       | Szigetelés erőssége                      | ≥ 10 <sup>8</sup> Ω                     |  |
| UL 94 éghetőségi osztály                   | V-0         | Érintkező anyaga                         | Rézötvözet                              |  |
| Érintkező felület                          | ónozott     | Dugaszolható csatlakozás rétegszerkezete | 2...5 µm Sn tűzi-mártó ónozással bevont |  |
| Tárolási hőmérséklet, min.                 | -40 °C      | Tárolási hőmérséklet, max.               | 70 °C                                   |  |
| Üzemi hőmérséklet, min.                    | -50 °C      | Üzemi hőmérséklet, max.                  | 120 °C                                  |  |
| Hőmérsékleti tartomány, telepítés, min.    | -40 °C      | Hőmérsékleti tartomány, telepítés, max.  | 120 °C                                  |  |

**B2CF 3.50/26/180F SN OR BX****Weidmüller Interface GmbH & Co. KG**

Klingenbergstraße 26

D-32758 Detmold

Germany

www.weidmueller.com

**Műszaki adatok****Névleges adatok IEC szerint**

szabvány szerint tesztelve

IEC 60664-1, IEC 61984

Névleges áram, maximális pólusszám  
( $T_u=20\text{ °C}$ )

10 A

Névleges áram, maximális pólusszám  
( $T_u=40\text{ °C}$ )

9 A

Névleges feszültség a III/2 túlfeszültség  
osztályhoz / szennyezés mértékéhez

160 V

Névleges lökőfeszültség a II/2  
túlfeszültség osztályhoz / szennyezés  
mértékéhez

2,5 kV

Névleges lökőfeszültség a III/3  
túlfeszültség osztályhoz / szennyeződés  
mértékéhez

2,5 kV

Névleges áram, min. pólusszám ( $T_u=20\text{ °C}$ )

13,4 A

Névleges áram, min. pólusszám  
( $T_u=40\text{ °C}$ )

12 A

Névleges feszültség a II/2 túlfeszültség  
osztályhoz / szennyezés mértékéhez

320 V

Névleges feszültség a III/3 túlfeszültség  
osztályhoz / szennyezés mértékéhez

160 V

Névleges lökőfeszültség a III/2  
túlfeszültség osztályhoz / szennyezés  
mértékéhez

2,5 kV

Rövid idejű határáram ellenállás

3 x 1 s mit 80 A

**Csomagolás**

Csomagolás

Doboz

VPE hosszúság

351 mm

VPE szélesség

135 mm

VPE magasság

38 mm

**Csatlakoztatható vezetékek**Rögzítési tartomány, névleges  
csatlakozás, min.0,14 mm<sup>2</sup>Rögzítési tartomány, névleges  
csatlakozás, max.1,5 mm<sup>2</sup>Vezeték csatlakozási keresztmetszet  
AWG, min.

AWG 30

Vezeték csatlakozási keresztmetszet  
AWG, max.

AWG 16

Tömör, min. H05(07) V-U

0,14 mm<sup>2</sup>

Tömör, max. H05(07) V-U

1,5 mm<sup>2</sup>

Flexibilis, min. H05(07) V-K

0,14 mm<sup>2</sup>

Flexibilis, max. H05(07) V-K

1,5 mm<sup>2</sup>műanyag galléros érvéghüvellyel, DIN  
46228 pt 4, min.0,14 mm<sup>2</sup>műanyag galléros érvéghüvellyel, DIN  
46228 pt 4, max.1 mm<sup>2</sup>

érvéghüvellyel, DIN 46228 1. pont, min.

0,14 mm<sup>2</sup>

érvéghüvellyel, DIN 46228 pt 1, max.

1,5 mm<sup>2</sup>

## B2CF 3.50/26/180F SN OR BX

Weidmüller Interface GmbH & Co. KG  
Klingenbergstraße 26  
D-32758 Detmold  
Germany


www.weidmueller.com

## Műszaki adatok


|                    |             |                      |                                 |
|--------------------|-------------|----------------------|---------------------------------|
| Rögzíthető vezeték | érvéghüvely | Csupaszolási hossz   | névleges 10 mm                  |
|                    |             | Ajánlott érvéghüvely | <a href="#">H0,14/12 GR SV</a>  |
|                    | érvéghüvely | Csupaszolási hossz   | névleges 10 mm                  |
|                    |             | Ajánlott érvéghüvely | <a href="#">H0,25/12 HBL SV</a> |
|                    | érvéghüvely | Csupaszolási hossz   | névleges 10 mm                  |
|                    |             | Ajánlott érvéghüvely | <a href="#">H0,34/12 TK SV</a>  |
|                    | érvéghüvely | Csupaszolási hossz   | névleges 12 mm                  |
|                    |             | Ajánlott érvéghüvely | <a href="#">H0,5/16 OR SV</a>   |
|                    |             | Csupaszolási hossz   | névleges 10 mm                  |
|                    |             | Ajánlott érvéghüvely | <a href="#">H0,5/10</a>         |
|                    | érvéghüvely | Csupaszolási hossz   | névleges 12 mm                  |
|                    |             | Ajánlott érvéghüvely | <a href="#">H0,75/16 W SV</a>   |
|                    |             | Csupaszolási hossz   | névleges 10 mm                  |
|                    |             | Ajánlott érvéghüvely | <a href="#">H0,75/10</a>        |
|                    | érvéghüvely | Csupaszolási hossz   | névleges 12 mm                  |
|                    |             | Ajánlott érvéghüvely | <a href="#">H1,0/16 GE SV</a>   |
|                    |             | Csupaszolási hossz   | névleges 10 mm                  |
|                    |             | Ajánlott érvéghüvely | <a href="#">H1,0/10</a>         |
|                    | érvéghüvely | Csupaszolási hossz   | névleges 10 mm                  |
|                    |             | Ajánlott érvéghüvely | <a href="#">H1,5/10</a>         |

Hivatkozási szöveg A műanyag gallér külső átmérője nem lehet nagyobb az osztásnál (P). Az érvéghüvelyek hosszát a terméknek és a névleges feszültségnek megfelelően kell megválasztani.

## CSA névleges adatok

|   |   |   |                |
|---|---|---|----------------|
| Intézet (CSA)                                       |  | Tanúsítvány száma (CSA)                             | 200039-1121690 |
| Névleges feszültség (B felhasználási csoport / CSA) | 300 V   | Névleges feszültség (C felhasználási csoport / CSA) | 50 V           |
| Névleges feszültség (D felhasználási csoport / CSA) | 300 V   | Névleges áram (B felhasználási csoport / CSA)       | 9,5 A          |
| Névleges áram (C felhasználási csoport / CSA)       | 9,5 A   | Névleges áram (D felhasználási csoport / CSA)       | 9,5 A          |
| Vezeték keresztmetszet, AWG, min.                   | AWG 30  | Vezeték keresztmetszet, AWG, max.                   | AWG 16         |
| Hivatkozás a tanúsítási értékekre                   | A megadott adatok maximális értékek - lásd a tanúsítványt.                          |   |                |

## UL 1059 névleges adatok

|   |   |   |        |
|---|---|---|--------|
| Intézet (cURus)   |  | Tanúsítvány száma (cURus)                               | E60693 |
| Névleges feszültség (B felhasználási csoport / UL 1059) | 300 V   | Névleges feszültség (C felhasználási csoport / UL 1059) | 50 V   |
| Névleges feszültség (D felhasználási csoport / UL 1059) | 300 V   | Névleges áram (B felhasználási csoport / UL 1059)       | 9,5 A  |
| Névleges áram (C felhasználási csoport / UL 1059)       | 9,5 A   | Névleges áram (D felhasználási csoport / UL 1059)       | 9,5 A  |
| Vezeték keresztmetszet, AWG, min.                       | AWG 30  | Vezeték keresztmetszet, AWG, max.                       | AWG 16 |
| Hivatkozás a tanúsítási értékekre                       | A megadott adatok maximális értékek - lásd a tanúsítványt.                          |   |        |

**B2CF 3.50/26/180F SN OR BX****Weidmüller Interface GmbH & Co. KG**

Klingenbergstraße 26

D-32758 Detmold

Germany

www.weidmueller.com

**Műszaki adatok****Típusvizsgálatok**

|   |                |   |                              |
|---|----------------|---|------------------------------|
| Teszt: Jelölések tartóssága                     | Standard       | IEC 61984 szabvány, 6.2 és 7.3.2 / 10.11 szakasz, mint az IEC 60068-2-70 / 12.95 szabvány szerint |                              |
|   | Teszt          | eredetjelölés, típusazonosítás, rászter, anyagtípus, dátum óra, UL tanúsítvány, cULus tanúsítvány |                              |
|   | Kiértékelés    | elérhető  |                              |
|   | Teszt          | tartósság   |                              |
|   | Kiértékelés    | átadva  |                              |
| Teszt: Helytelen illesztés (nem felcserélhetők) | Standard       | IEC 61984 szabvány, 6.3 és 6.9.1 / 10.11 szakasz, IEC 60512-13-5 / 02.06                          |                              |
|   | Teszt          | 180°-ban elforgatva kódoló elemek nélkül  |                              |
|   | Kiértékelés    | átadva  |                              |
|   | Teszt          | 180°-kal elfordítva kódolóelemekkel   |                              |
|   | Kiértékelés    | átadva  |                              |
|   | Teszt          | szemrevételezéses ellenőrzés  |                              |
| Teszt: Rögzíthető keresztmetszet                | Standard       | IEC 60999-1 szabvány, 7 és 9.1 / 11.99 szakasz, IEC 60947-1 szabvány, 8.2.4.5.1 / 03.11 szakasz   |                              |
|   | Vezeték típusa | Vezető típusa és keresztmetszete  | tömör, 0,14 mm <sup>2</sup>  |
|   |                | Vezető típusa és keresztmetszete  | sodrott 0,14 mm <sup>2</sup> |
|   |                | Vezető típusa és keresztmetszete  | tömör, 1,5 mm <sup>2</sup>   |
|   |                | Vezető típusa és keresztmetszete  | sodrott 1,5 mm <sup>2</sup>  |
|   |                | Vezető típusa és keresztmetszete  | AWG 26/1                     |
|   |                | Vezető típusa és keresztmetszete  | AWG 26/19                    |
|   |                | Vezető típusa és keresztmetszete  | AWG 16/1                     |
|   |                | Vezető típusa és keresztmetszete  | AWG 16/19                    |
|   | Kiértékelés    | átadva  |                              |

## B2CF 3.50/26/180F SN OR BX

Weidmüller Interface GmbH &amp; Co. KG

Klingenbergstraße 26

D-32758 Detmold

Germany

www.weidmueller.com

## Műszaki adatok

|   |                |   |            |
|---|----------------|---|------------|
| Vezetékek sérülésének és véletlen meglazulásának vizsgálata | Standard       | IEC 60999-1 szabvány, 9.4 / 11.99 szakasz |            |
|   | Követelmény    | 0,2 kg                                    |            |
|   | Vezeték típusa | Vezető típusa és keresztmetszete          | AWG 26/1   |
|   |                | Vezető típusa és keresztmetszete          | AWG 26/19  |
|   | Kiértékelés    | átadva                                    |            |
|   | Követelmény    | 0,3 kg                                    |            |
|   | Vezeték típusa | Vezető típusa és keresztmetszete          | H05V-U0.75 |
|   |                | Vezető típusa és keresztmetszete          | H05V-K0.75 |
|   | Kiértékelés    | átadva                                    |            |
|   | Követelmény    | 0,4 kg                                    |            |
|   | Vezeték típusa | Vezető típusa és keresztmetszete          | H07V-U1.5  |
|   |                | Vezető típusa és keresztmetszete          | H07V-K1.5  |
|   |                | Vezető típusa és keresztmetszete          | AWG 16/1   |
|   |                | Vezető típusa és keresztmetszete          | AWG 16/19  |
|   | Kiértékelés    | átadva                                    |            |
| Kihúzási vizsgálat  | Standard       | IEC 60999-1 szabvány, 9.5 / 11.99 szakasz |            |
|   | Követelmény    | ≥10 N                                     |            |
|   | Vezeték típusa | Vezető típusa és keresztmetszete          | AWG 26/1   |
|   |                | Vezető típusa és keresztmetszete          | AWG 26/19  |
|   | Kiértékelés    | átadva                                    |            |
|   | Követelmény    | ≥20 N                                     |            |
|   | Vezeték típusa | Vezető típusa és keresztmetszete          | H05V-U0.75 |
|   |                | Vezető típusa és keresztmetszete          | H05V-K0.75 |
|   | Kiértékelés    | átadva                                    |            |
|   | Követelmény    | ≥40 N                                     |            |
|   | Vezeték típusa | Vezető típusa és keresztmetszete          | H07V-U1.5  |
|   |                | Vezető típusa és keresztmetszete          | H07V-K1.5  |
|   |                | Vezető típusa és keresztmetszete          | AWG 16/1   |
|   |                | Vezető típusa és keresztmetszete          | AWG 16/19  |
|   | Kiértékelés    | átadva                                    |            |

## Besorolások

|             |             |             |             |
|-------------|-------------|-------------|-------------|
| ETIM 6.0    | EC002638    | ETIM 7.0    | EC002638    |
| ETIM 8.0    | EC002638    | ETIM 9.0    | EC002638    |
| ECLASS 9.0  | 27-44-03-09 | ECLASS 9.1  | 27-44-03-09 |
| ECLASS 10.0 | 27-44-03-09 | ECLASS 11.0 | 27-46-02-02 |
| ECLASS 12.0 | 27-46-02-02 | ECLASS 13.0 | 27-46-02-02 |

## Termékek környezetvédelmi megfelelése

REACH SVHC

/

## B2CF 3.50/26/180F SN OR BX

Weidmüller Interface GmbH & Co. KG  
Klingenbergstraße 26  
D-32758 Detmold  
Germany

www.weidmueller.com

## Műszaki adatok

## Fontos megjegyzés

|                |  |
|----------------|--|
| IPC megfelelés | A termékek fejlesztése, gyártása és szállítása a nemzetközileg elismert IPC-A-610 szabvány „megengedhető” kategóriája szerint történt. A termékekkel kapcsolatos további követelményeket kérésre kiértékeljük.   |
| Megjegyzések   | <ul style="list-style-type: none"><li>További változatok külön kérésre</li><li>Aranyozott érintkező felület külön kérésre</li><li>A névleges áram a névleges keresztmetszettől és a minimális pólusszámtól függ.</li><li>A krimpelési alak érvéghüvelyekhez PZ 1,5 (rendelési szám: 9005990000) vagy PZ 6/5 (rendelési szám: 9011460000) krimpelő szerszámokkal, nagyobb keresztmetszetekhez.</li><li>P a rajzon = osztás</li><li>A névleges adatok kizárólag magától a komponenstől függenek. A más komponensek felé érvényes hézagokat és kúszóutakat a vonatkozó alkalmazási szabvány szerint kell tervezni.</li><li>Vezetők max. külső átmérője 2,6 mm</li><li>Az IEC 61984 szerint az OMNIMATE-csatlakozók megszakítási kapacitás nélküli csatlakozók (COC). A tervezett használat alatt a csatlakozók nem dughatók be vagy ki feszültség vagy terhelés alatt</li><li>A termék hosszú idejű tárolása 50 °C átlagos hőmérsékleten és maximum 70% páratartalmon, 36 hónap</li></ul> |

## Tanúsítványok

Jóváhagyások



|                           |             |
|---------------------------|-------------|
| ROHS                      | Megfelel    |
| UL File Number Search     | UL weboldal |
| Tanúsítvány száma (cURus) | E60693      |

**B2CF 3.50/26/180F SN OR BX****Weidmüller Interface GmbH & Co. KG**

Klingenbergstraße 26

D-32758 Detmold

Germany

[www.weidmueller.com](http://www.weidmueller.com)**Műszaki adatok****Letöltések**Approval/Certificate/Document of  
Conformity[Declaration of the Manufacturer](#)

Engineering Data

[CAD data – STEP](#)

Product Change Notification

[20210721 Technical change Redesign B2CF 3.50](#)[20210721 Technische Änderung Redesign zu B2CF 3.50](#)[20220530 Change of packaging OMNIMATE® Signal B2CF 3.50](#)[20220530 Verpackungsänderung OMNIMATE® Signal B2CF 3.50](#)

User Documentation

[Operating instruction](#)

Katalógusok

[Catalogues in PDF-format](#)

Kiadványok

[FL DRIVES EN](#)[MB DEVICE MANUF. EN](#)[FL DRIVES DE](#)[FL BUILDING SAFETY EN](#)[FL APPL LED LIGHTING EN](#)[FL INDUSTR.CONTROLS EN](#)[FL MACHINE SAFETY EN](#)[FL HEATING ELECTR EN](#)[FL APPL INVERTER EN](#)[FL\\_BASE\\_STATION\\_EN](#)[FL ELEVATOR EN](#)[FL POWER SUPPLY EN](#)[FL 72H SAMPLE SER EN](#)[PO OMNIMATE EN](#)[PO OMNIMATE EN](#)



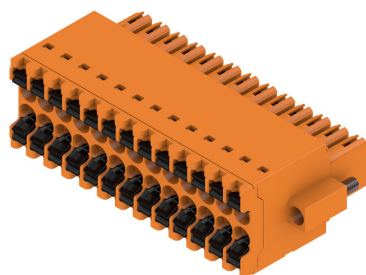
## B2CF 3.50/26/180F SN OR BX

**Weidmüller Interface GmbH & Co. KG**  
Klingenbergstraße 26  
D-32758 Detmold  
Germany

www.weidmueller.com

## Rajzok

### Product image



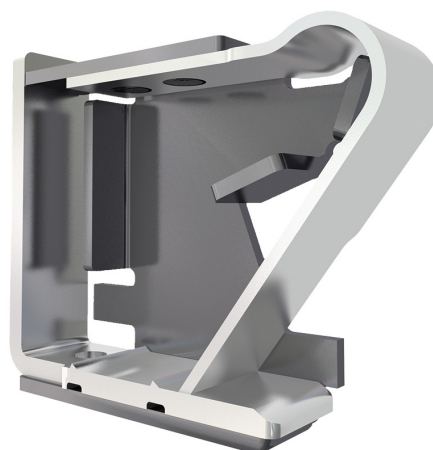
### Dimensional drawing



### Graph



### A termék előnyei

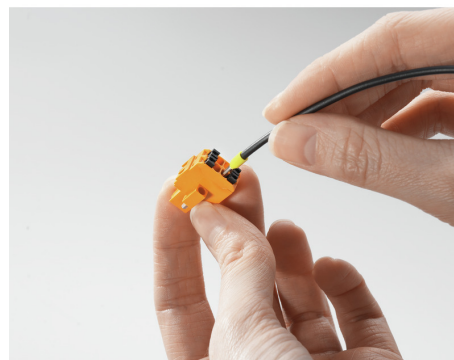


- Erős PUSH-IN csatlakozás
- Biztos és tartós

### A termék előnyei



- Nagy keresztmetszetek csatlakoztatása
- Max. 1,5 mm² könnyedén csatlakoztatható



- Gyors PUSH IN csatlakozás
- Szerszám nélküli, érintésvédett szerelés

## B2CF 3.50/26/180F SN OR BX

Weidmüller Interface GmbH &amp; Co. KG

Klingenbergstraße 26

D-32758 Detmold

Germany

www.weidmueller.com

## Tartozékok

## Kódoló elemek

**Csakis azokat csatlakoztatja, amelyeket csatlakoztatni kell: a megfelelő csatlakozót a megfelelő helyre.**

A kódoló elemek és a lezáró eszközök világosan hozzárendelik a csatlakozóelemeket a gyártási folyamat és a működtetés során

A kódoló elemek és a lezáró eszközök az összeszerelés előtt vagy a kábelek összeszerelésének fázisában kerülnek behelyezésre. A Weidmüller alternatíva: online konfigurálható a változás konfigurátorral a szállítás előtti előzetes kódoláshoz.

A csatlakozóelemeket ezentúl nem lehet pontatlanul összeszerelni, vagy helytelenül csatlakoztatni.

Az előny: nincs hibakeresés a gyártás során, és nincsenek működési hibák a használat során.

## Általános rendelési adatok

| Típus          | B2L/S2L 3.50 KO BK BX      | Változat  | Termékadatok | Csomagolás |
|----------------|----------------------------|---|--------------|------------|
| Rendelési szám | <a href="#">1849740000</a> | NYÁK dugaszoló csatlakozó, Tartozékok, Kódoló elem, fekete,       |              | Doboz      |
| GTIN (EAN)     | 4032248378203              | Pólusszám: 1  |              |            |
| Qty.           | 100 Stück                  |   |              |            |
| Típus          | B2L/S2L 3.50 KO OR BX      | Változat  | Termékadatok | Csomagolás |
| Rendelési szám | <a href="#">1849730000</a> | NYÁK dugaszoló csatlakozó, Tartozékok, Kódoló elem, narancssárga, |              | Doboz      |
| GTIN (EAN)     | 4032248378197              | Pólusszám: 1  |              |            |
| Qty.           | 100 Stück                  |   |              |            |

## B2CF 3.50/26/180F SN OR BX

**Weidmüller Interface GmbH & Co. KG**  
Klingenbergstraße 26  
D-32758 Detmold  
Germany

[www.weidmueller.com](http://www.weidmueller.com)

# Rajzok

## Felhasználási példa



