

PM 5.00/05/90 3.5SN OR BX

Weidmüller Interface GmbH & Co. KG

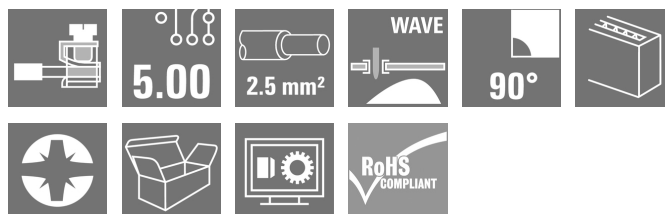
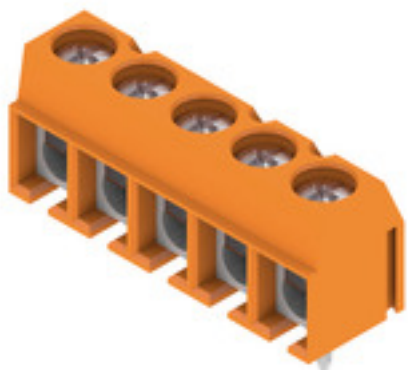
Klingenbergstraße 26

D-32758 Detmold

Germany

www.weidmueller.com

Product image



NYÁK-kapocs nyomókengyeles csatlakozással, 5,00 és 5,08 mm osztással. Vezeték kimeneti irány 90°. Max. 2,5 mm² vezeték-keresztmetszetig.

Általános rendelési adatok

| | |
|----------------|---|
| Változat | Nyomtatott áramköri panel csatlakozók, 5.00 mm, Pólusszám: 5, 90°, Forrasztótüske hossza (l): 3.5 mm, órozott, narancssárga, Nyomókengyeles csatlakozás, Rögzítési tartomány, névleges csatlakozás, max.: 2.5 mm ² , Doboz |
| Rendelési szám | 1234670000 |
| Típus | PM 5.00/05/90 3.5SN OR BX |
| GTIN (EAN) | 4050118019100 |
| Qty. | 100 Stück |
| Termékadatok | IEC: 600 V / 24 A / 0.13 - 2.5 mm ² UL: 300 V / 15 A / AWG 26 - AWG 14 |
| Csomagolás | Doboz |

A létrehozás dátuma 2024. július 7. 18:25:52 CEST

A katalógus állapota 29.06.2024 / A műszaki módosítások jogát fenntartjuk.

PM 5.00/05/90 3.5SN OR BX

Weidmüller Interface GmbH & Co. KG

Klingenbergstraße 26

D-32758 Detmold

Germany

www.weidmueller.com

Műszaki adatok

Méretetek és tömegek

| | | | |
|-----------------------------------|------------|-----------------|------------|
| Mélység | 8 mm | Mélység (coll) | 0,315 inch |
| Magasság | 13,5 mm | Magasság (coll) | 0,531 inch |
| Legalacsonyabb változat magassága | 10 mm | Szélesség | 25,6 mm |
| Szélesség (coll) | 1,008 inch | Nettó tömeg | 4,36 g |

Anyagjellemzők

| | | | |
|--|------------------------------------|---|--------------|
| Szigetelőanyag | Wemid (PA) | Szín | narancssárga |
| Színskála (hasonló) | RAL 2000 | Szigetelőanyag csoport | I |
| Kúszóútkepzési összehasonlítási szám (CTI) | ≥ 600 | UL 94 éghetőségi osztály | V-0 |
| Érintkező anyaga | Cu-ötvözet | Érintkező felület | ónozott |
| Bevonat | 1-3 µm Ni, 4-6 µm SN | Ónozás típusa | matt |
| Forrasztott csatlakozás rétegszerkezete | 1.5...3.5 µm Ni / 4...6 µm Sn matt | Tárolási hőmérséklet, min. | -40 °C |
| Tárolási hőmérséklet, max. | 70 °C | Üzemi hőmérséklet, min. | -50 °C |
| Üzemi hőmérséklet, max. | 120 °C | Hőmérsékleti tartomány, telepítés, min. | -25 °C |
| Hőmérsékleti tartomány, telepítés, max. | 120 °C | | |

Névleges adatok IEC szerint

| | | | |
|--|------------------------|--|-------------------|
| szabvány szerint tesztelve | IEC 60664-1, IEC 61984 | Névleges áram, min. pólusszám (Tu=20 °C) | 24 A |
| Névleges áram, maximális pólusszám (Tu=20 °C) | 24 A | Névleges áram, min. pólusszám (Tu=40 °C) | 24 A |
| Névleges áram, maximális pólusszám (Tu=40 °C) | 24 A | Névleges feszültség a II/2 túlfeszültség osztályhoz / szennyezés mértékéhez | 600 V |
| Névleges feszültség a III/2 túlfeszültség osztályhoz / szennyezés mértékéhez | 250 V | Névleges feszültség a III/3 túlfeszültség osztályhoz / szennyezés mértékéhez | 250 V |
| Névleges lökőfeszültség a II/2 túlfeszültség osztályhoz / szennyezés mértékéhez | 4 kV | Névleges lökőfeszültség a III/2 túlfeszültség osztályhoz / szennyezés mértékéhez | 4 kV |
| Névleges lökőfeszültség a III/3 túlfeszültség osztályhoz / szennyezés mértékéhez | 4 kV | Rövid idejű határáram ellenállás | 3 x 1 s mit 120 A |

Csomagolás

| | | | |
|---------------|--------|---------------|--------|
| Csomagolás | Doboz | VPE hosszúság | 332 mm |
| VPE szélesség | 141 mm | VPE magasság | 52 mm |

Műszaki adatok

Rendszerparaméterek

| Termékcsalád | OMNIMATE Signal - series PM | Vezetékcsatlakozás-technika | Nyomókengyel-csatlakozás |
|--|--|---|---------------------------|
| Felszerelés NYÁK-ra | THT-forrasztott csatlakozás | Vezeték kimeneti irány | 90° |
| Raszter mm-ben (P) | 5 mm | Raszter inch-ben (P) | 0,197 " |
| Pólusszám | 5 | Érintkezősorok száma | 1 |
| Az ügyfél szereli fel | Igen | Sorok száma | 1 |
| Egy sorban található szomszédos pólusok max. száma | 24 | Forrasztótüske hossza (l) | 3,5 mm |
| Forrasztótüske méretei | d = 1,0 mm | Forrasztószem lyukátmérő (D) | 1,3 mm |
| Forrasztószem lyukátmérő tűrés (D) | + 0,1 mm | Forrasztótüskék száma pólusonként | 1 |
| Csavarhúzó éle | 0,6 x 3,5 | Csavarhúzó éle, standard | DIN 5264 |
| Meghúzási nyomaték, min. | 0,4 Nm | Meghúzási nyomaték, max. | 0,5 Nm |
| Biztosítócsavar | M 2.5 | Csupaszolási hossz | 6 mm |
| L1, mm | 20 mm | L1, inch | 0,787 " |
| Érintésvédelem a DIN VDE 0470 szerint | IP 20, above the PCB; with conductor connected | Érintésvédelem a DIN VDE 57 106 szerint | Ujjak számára biztonságos |
| Védelmi osztály | IP20 | | |

Csatlakoztatható vezetékek

| | |
|---|----------------------|
| Rögzítési tartomány, névleges csatlakozás, min. | 0,13 mm ² |
| Rögzítési tartomány, névleges csatlakozás, max. | 2,5 mm ² |
| Vezeték csatlakozási keresztmetszet AWG, min. | AWG 26 |
| Vezeték csatlakozási keresztmetszet AWG, max. | AWG 14 |
| Tömör, min. H05(07) V-U | 0,13 mm ² |
| Tömör, max. H05(07) V-U | 2,5 mm ² |
| Flexibilis, min. H05(07) V-K | 0,13 mm ² |
| Flexibilis, max. H05(07) V-K | 2,5 mm ² |
| műanyag galléros érvéghüvellyel, DIN 46228 pt 4, min. | 0,25 mm ² |
| műanyag galléros érvéghüvellyel, DIN 46228 pt 4, max. | 1,5 mm ² |
| érvéghüvellyel, DIN 46228 1. pont, min. | 0,25 mm ² |
| érvéghüvellyel, DIN 46228 pt 1, max. | 1,5 mm ² |

PM 5.00/05/90 3.5SN OR BX

Weidmüller Interface GmbH & Co. KG

Klingenbergstraße 26

D-32758 Detmold

Germany

www.weidmueller.com

Műszaki adatok

| | | | |
|------------------------------------|------------------------------------|----------------------|------------------------------|
| Rögzíthető vezeték | Vezetékcsatlakozás keresztmetszete | Típus | finom huzalozás |
| | érvéghüvely | névleges | 0,5 mm ² |
| érvéghüvely | | Csupaszolási hossz | névleges 8 mm |
| | | Ajánlott érvéghüvely | H0,5/12 OR |
| | | Csupaszolási hossz | névleges 6 mm |
| | | Ajánlott érvéghüvely | H0,5/6 |
| Vezetékcsatlakozás keresztmetszete | | Típus | finom huzalozás |
| | | névleges | 0,75 mm ² |
| érvéghüvely | | Csupaszolási hossz | névleges 8 mm |
| | | Ajánlott érvéghüvely | H0,75/12 W |
| | | Csupaszolási hossz | névleges 6 mm |
| | | Ajánlott érvéghüvely | H0,75/6 |
| Vezetékcsatlakozás keresztmetszete | | Típus | finom huzalozás |
| | | névleges | 1 mm ² |
| érvéghüvely | | Csupaszolási hossz | névleges 8 mm |
| | | Ajánlott érvéghüvely | H1,0/12 GE |
| | | Csupaszolási hossz | névleges 6 mm |
| | | Ajánlott érvéghüvely | H1,0/6 |
| Vezetékcsatlakozás keresztmetszete | | Típus | finom huzalozás |
| | | névleges | 0,25 mm ² |
| érvéghüvely | | Csupaszolási hossz | névleges 8 mm |
| | | Ajánlott érvéghüvely | H0,25/10 HBL |
| | | Csupaszolási hossz | névleges 5 mm |
| | | Ajánlott érvéghüvely | H0,25/5 |
| Vezetékcsatlakozás keresztmetszete | | Típus | finom huzalozás |
| | | névleges | 0,34 mm ² |
| érvéghüvely | | Csupaszolási hossz | névleges 8 mm |
| | | Ajánlott érvéghüvely | H0,34/10 TK |

Hivatkozási szöveg

Az érvéghüvelyek hosszát a terméknek és a névleges feszültségnek megfelelően kell megválasztani., A műanyag gallér külső átmérője nem lehet nagyobb az osztásnál (P)

CSA névleges adatok

Intézet (CSA)



Tanúsítvány száma (CSA)

200039-1815154

| | |
|---|--|
| Névleges feszültség (B felhasználási csoport / CSA) | 300 V |
| Névleges áram (B felhasználási csoport / CSA) | 15 A |
| Vezeték keresztmetszet, AWG, min. | AWG 26 |
| Hivatkozás a tanúsítási értékekre | A megadott adatok maximális értékek - lásd a tanúsítványt. |

| | |
|---|--------|
| Névleges feszültség (D felhasználási csoport / CSA) | 300 V |
| Névleges áram (D felhasználási csoport / CSA) | 10 A |
| Vezeték keresztmetszet, AWG, max. | AWG 14 |

PM 5.00/05/90 3.5SN OR BX

Weidmüller Interface GmbH & Co. KG
Klingenbergstraße 26
D-32758 Detmold
Germany

www.weidmueller.com

Műszaki adatok

UL 1059 névleges adatok

Intézet (cURus)



Tanúsítvány száma (cURus)

E60693

| | |
|---|--|
| Névleges feszültség (B felhasználási csoport / UL 1059) | 300 V |
| Névleges áram (B felhasználási csoport / UL 1059) | 15 A |
| Vezeték keresztmetszet, AWG, min. | AWG 26 |
| Hivatkozás a tanúsítási értékekre | A megadott adatok maximális értékek - lásd a tanúsítványt. |

| | |
|---|--------|
| Névleges feszültség (D felhasználási csoport / UL 1059) | 300 V |
| Névleges áram (D felhasználási csoport / UL 1059) | 10 A |
| Vezeték keresztmetszet, AWG, max. | AWG 14 |

Típusvizsgálatok

| | | | |
|----------------------------------|----------------|---|------------------------------|
| Teszt: Jelölések tartóssága | Teszt | eredetjelölés, típusazonosítás, raszter, anyagtípus, UL tanúsítvány, CSA tanúsítvány, tartósság | |
| | Kiértékelés | elérhető | |
| Teszt: Rögzíthető keresztmetszet | Standard | DIN EN 60999-1 szabvány, 7 és 9.1 / 12.00 szakasz, DIN EN 60947-1 szabvány, 8.2.4.5.1 / 12.02 szakasz | |
| | Vezeték típusa | Vezető típusa és keresztmetszete | tömör, 0,14 mm ² |
| | | Vezető típusa és keresztmetszete | sodrott 0,14 mm ² |
| | | Vezető típusa és keresztmetszete | tömör, 2,5 mm ² |
| | | Vezető típusa és keresztmetszete | sodrott 2,5 mm ² |
| | | Vezető típusa és keresztmetszete | AWG 26/1 |
| | | Vezető típusa és keresztmetszete | AWG 26/19 |
| | | Vezető típusa és keresztmetszete | AWG 14/1 |
| | | Vezető típusa és keresztmetszete | AWG 14/19 |
| | Kiértékelés | átadva | |

PM 5.00/05/90 3.5SN OR BX

Weidmüller Interface GmbH & Co. KG
Klingenbergstraße 26
D-32758 Detmold
Germany

www.weidmueller.com

Műszaki adatok

| | | | |
|---|----------------|--|------------------------------|
| Vezetékek sérülésének és véletlen meglazulásának vizsgálata | Standard | DIN EN 60999-1 szabvány, 9.4 / 12.00 szakasz | |
| | Követelmény | 0,2 kg | |
| | Vezeték típusa | Vezető típusa és keresztmetszete | sodrott 0,25 mm ² |
| | | Vezető típusa és keresztmetszete | AWG 26/1 |
| | | Vezető típusa és keresztmetszete | AWG 26/19 |
| | Kiértékelés | átadva | |
| | Követelmény | 0,3 kg | |
| | Vezeték típusa | Vezető típusa és keresztmetszete | tömör, 0,5 mm ² |
| | | átadva | |
| | | 0,7 kg | |
| | Vezeték típusa | Vezető típusa és keresztmetszete | tömör, 2,5 mm ² |
| | | Vezető típusa és keresztmetszete | sodrott 2,5 mm ² |
| | | Vezető típusa és keresztmetszete | AWG 14/1 |
| | | Vezető típusa és keresztmetszete | AWG 14/19 |
| | Kiértékelés | átadva | |
| Kihúzási vizsgálat | Standard | DIN EN 60999-1 szabvány, 9.5 / 12.00 szakasz | |
| | Követelmény | ≥10 N | |
| | Vezeték típusa | Vezető típusa és keresztmetszete | sodrott 0,25 mm ² |
| | | Vezető típusa és keresztmetszete | AWG 26/1 |
| | | Vezető típusa és keresztmetszete | AWG 26/19 |
| | Kiértékelés | átadva | |
| | Követelmény | ≥20 N | |
| | Vezeték típusa | Vezető típusa és keresztmetszete | H05V-K0.5 |
| | | átadva | |
| | | ≥50 N | |
| | Vezeték típusa | Vezető típusa és keresztmetszete | H07V-U2.5 |
| | | Vezető típusa és keresztmetszete | H07V-K2.5 |
| | | Vezető típusa és keresztmetszete | AWG 14/1 |
| | | Vezető típusa és keresztmetszete | AWG 14/19 |
| | Kiértékelés | átadva | |

Besorolások

| | | | |
|-------------|-------------|-------------|-------------|
| ETIM 6.0 | EC002643 | ETIM 7.0 | EC002643 |
| ETIM 8.0 | EC002643 | ETIM 9.0 | EC002643 |
| ECLASS 9.0 | 27-44-04-01 | ECLASS 9.1 | 27-44-04-01 |
| ECLASS 10.0 | 27-44-04-01 | ECLASS 11.0 | 27-46-01-01 |
| ECLASS 12.0 | 27-46-01-01 | ECLASS 13.0 | 27-46-01-01 |

Termékek környezetvédelmi megfelelése

| | |
|------------|--------------------------------------|
| REACH SVHC | Lead 7439-92-1 |
| SCIP | c2abd024-c370-41bc-90fc-5ba34b090103 |

PM 5.00/05/90 3.5SN OR BX

Weidmüller Interface GmbH & Co. KG

Klingenbergstraße 26

D-32758 Detmold

Germany

www.weidmueller.com

Műszaki adatok

Fontos megjegyzés

| | |
|----------------|--|
| IPC megfelelés | A termékek fejlesztése, gyártása és szállítása a nemzetközileg elismert IPC-A-610 szabvány „megengedhető” kategóriája szerint történt. A termékekkel kapcsolatos további követelményeket kérésre kiértékeljük. |
| Megjegyzések | <ul style="list-style-type: none">A névleges áram a névleges keresztmetszettől és a minimális pólusszámtól függ.Érvéghüvely műanyag gallér nélkül, DIN 46228/1Érvéghüvely műanyag gallérral DIN 46228/4A CSA adatok az E60693 cUL-tanúsítványnak megfelelőkP a rajzon = osztásA névleges adatok kizárólag magától a komponenstől függenek. A más komponensek felé érvényes hézagokat és kúszóutakat a vonatkozó alkalmazási szabvány szerint kell tervezni.A termék hosszú idejű tárolása 50 °C átlagos hőmérsékleten és maximum 70% páratartalommal, 36 hónap |

Tanúsítványok

Jóváhagyások



| | |
|---------------------------|-------------|
| ROHS | Megfelel |
| UL File Number Search | UL weboldal |
| Tanúsítvány száma (cURus) | E60693 |

Letöltések

| | |
|---|--|
| Approval/Certificate/Document of Conformity | Declaration of the Manufacturer |
| Engineering Data | CAD data – STEP |
| Katalógusok | Catalogues in PDF-format |
| Kiadványok | FL DRIVES EN FL ANALO.SIGN.CONV. EN MB DEVICE MANUF. EN FL DRIVES DE FL BUILDING SAFETY EN FL APPL LED LIGHTING EN FL INDUSTR.CONTROLS EN FL MACHINE SAFETY EN FL HEATING ELECTR EN FL APPL INVERTER EN FL_BASE_STATION_EN FL ELEVATOR EN FL POWER SUPPLY EN FL 72H SAMPLE SER EN PO OMNIMATE EN PO OMNIMATE EN |

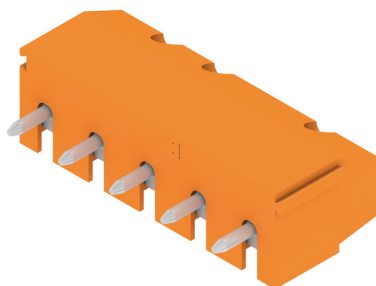
PM 5.00/05/90 3.5SN OR BX

Weidmüller Interface GmbH & Co. KG
Klingenbergstraße 26
D-32758 Detmold
Germany

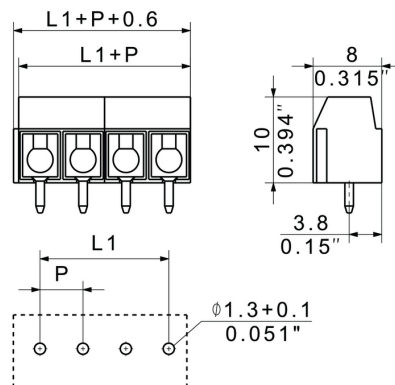
www.weidmueller.com

Rajzok

Product image



Dimensional drawing



Graph



Graph



PM 5.00/05/90 3.5SN OR BX

Weidmüller Interface GmbH & Co. KG

Klingenbergstraße 26

D-32758 Detmold

Germany

www.weidmueller.com

Tartozékok

Lapos csavarhúzó



Hornyos csavarhúzó lekerekített pengével SD DIN 5265, ISO 2380/2, behajtó a DIN 5264, ISO 2380/1 szerint. Chrom Top hegy, SoftFinish markolat

Általános rendelési adatok

| | | |
|----------------|----------------------------|------------------------|
| Típus | SDS 0.6X3.5X100 | Változat |
| Rendelési szám | 6008330000 | Csavarhúzó, Csavarhúzó |
| GTIN (EAN) | 4032248056286 | |
| Qty. | 1 Stück | |

Lapos csavarhúzó



Szigetelt hornyos csavarhúzó, SDI DIN 7437, ISO 2380/2, Hegy: DIN 5264, ISO 2380/1 szerint, SoftFinish-markolat

Általános rendelési adatok

| | | |
|----------------|----------------------------|------------------------|
| Típus | SDIS 0.6X3.5X100 | Változat |
| Rendelési szám | 6008390000 | Csavarhúzó, Csavarhúzó |
| GTIN (EAN) | 4032248056354 | |
| Qty. | 1 Stück | |

PM 5.00/05/90 3.5SN OR BX

Weidmüller Interface GmbH & Co. KG

Klingenbergstraße 26

D-32758 Detmold

Germany

www.weidmueller.com

Tartozékok

Hornyos csavarhúzó-készlet, Philips



Csillagfejű csavarhúzó, típus: Phillips, SDK PH DIN 5262, ISO 8764/2-PH, behajtó ISO 8764-PH szerint, hegy: Chrom Top, SoftFinish-markolat

Általános rendelési adatok

| | | |
|----------------|----------------------------|--|
| Típus | SDK PH0 X 60 | Változat |
| Rendelési szám | 8749400000 | Csavarhúzó, Kés szélessége (B): 60 mm, Kés vastagsága (A): |
| GTIN (EAN) | 4050118895629 | |
| Qty. | 1 Stück | |

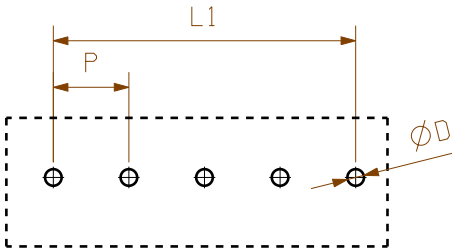
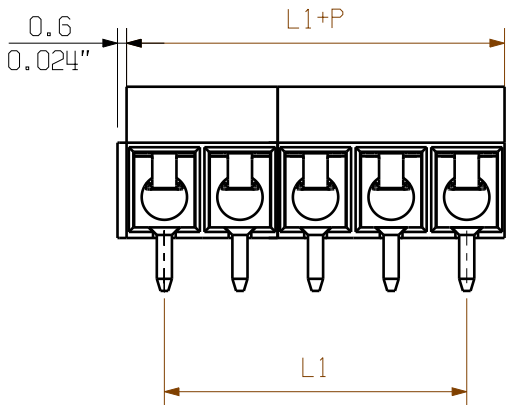
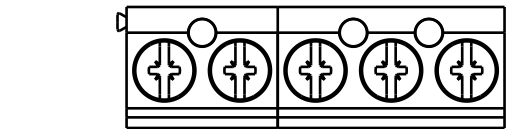
The reproduction, distribution and utilization of this document as well as the communication of its contents to others without explicit authorization is prohibited. Offenders will be held liable for the payment of damages. Weidmueller exclusively reserves the right to file for patents, utility models or designs.

© Weidmueller Interface GmbH & Co. KG

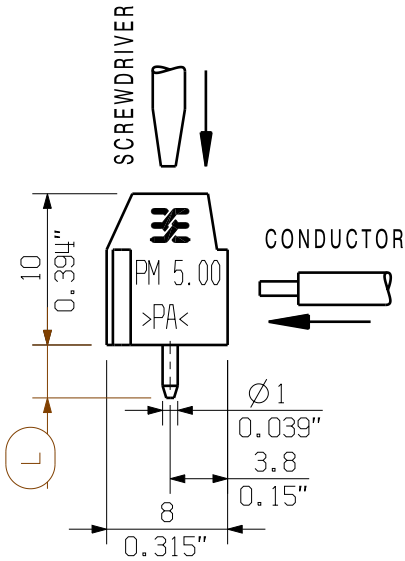
Dimensions without tolerances are no check dimensions

The English version is binding

09



PCB LAYOUT



L=3.5+/-0.2
P=5.00
L1=(N-1)XP

KUNDENZEICHNUNG
CUSTOMER DRAWING

For the mounting of PCBs, it should be noted that the rated data stated in the catalog relates only to the PCB components alone.
The necessary creepage and clearance paths must be observed in connection with the respective applicant in accordance to IEC 664 / VDE 0110.
The current-carrying capacity and pitch tolerance is to be determined according to DIN IEC 326 part 3 very fine.

Weidmüller PCB components are tested to the DIN EN 61984 standard, and are valid for its field of application.
Provided that the components are used to the intended purpose, all requirements with respect to the occurring of electrical, mechanical, thermic and corrosive stress will be satisfied.

| | | | | | | |
|--------------------------------------|--|--------------------------|--|--------------------|------------|--|
| GENERAL TOLERANCE: DIN ISO 2768-m | | 91688/5 20.01.17 MA_J | | 01 | Cat.no.: . | |
| RoHS COMPLIANT | | Max. nos. | | Modification | | |
| Scale: 5/1 | | Supersedes: . | | Date 12.03.2005 | | |
| Supersedes: . | | Checked 23.01.2017 | | Name HE_J | | |
| Supersedes: . | | Approved | | XU_S | | |
| Supersedes: . | | Responsible MA_J | | Name HE_J | | |
| Supersedes: . | | Product file: PM 5.00 | | 7062 | | |

Weidmüller

PM 5.00/.../90 ...
LEITERPLATTENKLEMME
PCB TERMINAL

| | | | | |
|-------|----|----|----|--------|
| Sheet | 01 | of | 01 | sheets |
|-------|----|----|----|--------|

Cat.no.: .

C 41698

Issue no. 09

| | | |
|----|---------|-----------|
| 14 | 65.00 | 2.559 |
| 13 | 60.00 | 2.362 |
| 12 | 55.00 | 2.165 |
| 11 | 50.00 | 1.969 |
| 10 | 45.00 | 1.772 |
| 9 | 40.00 | 1.575 |
| 8 | 35.00 | 1.378 |
| 7 | 30.00 | 1.181 |
| 6 | 25.00 | 0.984 |
| 5 | 20.00 | 0.787 |
| 4 | 15.00 | 0.591 |
| 3 | 10.00 | 0.394 |
| 2 | 5.00 | 0.197 |
| N | L1 [mm] | L1 [inch] |

Recommended wave soldering profiles

Weidmüller Interface GmbH & Co. KG
Klingenbergstraße 16
D-32758 Detmold
Germany
Fon: +49 5231 14-0
Fax: +49 5231 14-292083
www.weidmueller.com

Single Wave:



Double Wave:



Wave soldering profiles

Wired connection elements should be processed in accordance with the DIN EN 61760-1 standard. We have included two recommendations for practical wave soldering profiles, with which Weidmüller PCB terminals and connectors are qualified.

When choosing a suitable profile for your application, the following factors also need to be considered:

- PCB thickness
- Proportion of Cu in the layers
- Single/double-sided assembly
- Product range
- Heating and cooling rates

The single and double wave profiles each indicate the recommended operating range, including the maximum soldering temperature of 260°C. In practice, the maximum soldering temperature is quite often well below the above maximum profile.

We reserve the right to make technical changes.