

HDC HE 24 MS

Weidmüller Interface GmbH & Co. KG

Klingenbergstraße 26

D-32758 Detmold

Germany

www.weidmueller.com



A csavaros csatlakozáshoz a vezeték csatlakozás szintjét csavaros elemként terveztük meg. Az összes csavaros csatlakozás fel van szerelve vezetékvédő rugóval (kivéve az 1-es méretet).

Pólusok száma: **24**

Névleges áram: **16 A**

Névleges feszültség: **500 V**

Névleges feszültség UL/CSA szerint: **600 V AC/DC**

Csavaros csatlakozás

Általános rendelési adatok

| | |
|----------------|---|
| Változat | HDC-betét, Dugó, 500 V, 16 A, Pólusszám: 24, Csavaros csatlakozás, Méret: 8 |
| Rendelési szám | 1211100000 |
| Típus | HDC HE 24 MS |
| GTIN (EAN) | 4008190181703 |
| Qty. | 1 Stück |

HDC HE 24 MS

Weidmüller Interface GmbH & Co. KG

Klingenbergstraße 26

D-32758 Detmold

Germany

www.weidmueller.com

Műszaki adatok

Méretetek és tömegek

| | | | |
|-------------|---------|------------------|------------|
| Mélység | 111 mm | Mélység (coll) | 4,37 inch |
| Magasság | 35,7 mm | Magasság (coll) | 1,406 inch |
| Szélesség | 34 mm | Szélesség (coll) | 1,339 inch |
| Nettó tömeg | 129 g | | |

Hőmérsékletek

| | |
|-------------------------|-------------------|
| Hőmérsékleti határérték | -40 °C ... 125 °C |
|-------------------------|-------------------|

Méret

| | | | |
|--------------------|--------|----------------|---------|
| Alap teljes hossza | 111 mm | Dugó magassága | 35,7 mm |
| Szélesség | 34 mm | | |

Általános adatok

| | | | |
|--|--|--|----------------------|
| Alacsony füstképződés a DIN EN 45545-2 szerint | Igen | Anyag | Rézötvözet |
| BG | 8 | Csatlakozás típusa | Csavaros csatlakozás |
| Dugaszolási ciklusok, ezüst | ≥ 500 | Felületi minőség | Ezüst-passzívált |
| Halogénmentes | true | Min. nyomaték a főérintkező számára | 0,5 Nm |
| Méret | 8 | Névleges feszültség (DIN EN 61984) | 500 V |
| Névleges feszültség az UL/CSA szerint | 600 V AC/DC | Névleges lökőfeszültség (DIN EN 61984) | 6 kV |
| Névleges áram (DIN EN 61984) | 16 A | Primer érintkező max. nyomatéka | 0,55 Nm |
| Pólusszám | 24 | Sorozat | HE |
| Szennyezés súlyossága | 3 | Szigetelés erőssége | 10 ¹⁰ Ω |
| Szigetelőanyag | PC üvegszál-erősítéssel (UL listás és vasúti tanúsítással) | Szigetelőanyag csoport | IIIa |
| Szín | bézs | Térfogati ellenállás | ≤2 mΩ |
| Típus | Dugó | UL 94 éghetőségi osztály | V-0 |
| Vezeték-keresztmetszet | 2,5 mm ² | | |

PE csatlakozási adatok

| | | | |
|---|----------------------|---|-------------------|
| Csatlakozás típusa PE | Csavaros csatlakozás | Csupaszolási hossz, PE-csatlakozás | 10 mm |
| Kés mérete, hornyos (PE-csatlakozás) | SD 0.8 x 4.0 | Névleges keresztmetszet | 4 mm ² |
| PE-csatlakozás max. meghúzási nyomatéka | 1,5 Nm | PE-csatlakozás min. meghúzási nyomatéka | 1,2 Nm |
| Rögzítőcsavar | M 4 | Vezeték keresztmetszet, AWG (PE), max. | AWG 12 |
| Vezeték keresztmetszet, AWG (PE), min. | AWG 20 | | |

HDC HE 24 MS

Weidmüller Interface GmbH & Co. KG

Klingenbergstraße 26

D-32758 Detmold

Germany

www.weidmueller.com

Műszaki adatok

Változat

| | | | |
|--|---------------------|---|----------------------|
| Anyag | Rézötvözet | BG | 8 |
| Biztosítócsavar | M 3 | Csatlakozás típusa | Csavaros csatlakozás |
| Csupaszolási hossz, névleges csatlakozás | 9 mm | Felületi minőség | Ezüst-passzívált |
| Kés mérete | size PH 1 | Kés mérete, hornyos (csavaros csatlakozás) | SD 0.6 x 3.5 |
| Min. nyomaték a főérintkező számára | 0,5 Nm | Méret | 8 |
| Primer érintkező max. nyomatéka | 0,55 Nm | Térfogati ellenállás | ≤2 mΩ |
| Vezeték csatlakozási keresztmetszet AWG, max. | AWG 14 | Vezeték csatlakozási keresztmetszet AWG, min. | AWG 20 |
| Vezeték csatlakozási keresztmetszet, finomsodratú, max. | 2,5 mm ² | Vezeték csatlakozási keresztmetszet, finomsodratú, min. | 0,5 mm ² |
| Vezeték csatlakozási keresztmetszet, finomsodratú, érvéghüvelyekkel és műanyag gallérokkal DIN 46228/4, névleges csatlakozás, max. | 2,5 mm ² | Vezeték keresztmetszet, tömör, max. | 2,5 mm ² |
| Vezeték keresztmetszet, tömör, min. | 0,5 mm ² | Vezeték-keresztmetszet, max. | 2,5 mm ² |
| Vezeték-keresztmetszet, min. | 0,5 mm ² | | |

Besorolások

| | | | |
|-------------|-------------|-------------|-------------|
| ETIM 6.0 | EC000438 | ETIM 7.0 | EC000438 |
| ETIM 8.0 | EC000438 | ETIM 9.0 | EC000438 |
| ECLASS 9.0 | 27-44-02-05 | ECLASS 9.1 | 27-44-02-05 |
| ECLASS 10.0 | 27-44-02-05 | ECLASS 11.0 | 27-44-02-05 |
| ECLASS 12.0 | 27-44-02-05 | ECLASS 13.0 | 27-44-02-05 |

| | |
|-----------------|------------------------|
| Anyag | Aceton |
| Vegyszerállóság | Ellenálló |
| Anyag | Ammónia, vizes oldat |
| Vegyszerállóság | Feltételesen ellenálló |
| Anyag | Petróleum |
| Vegyszerállóság | Ellenálló |
| Anyag | Benzol |
| Vegyszerállóság | Ellenálló |
| Anyag | Dízelolaj |
| Vegyszerállóság | Feltételesen ellenálló |
| Anyag | Ecetsav, koncentrált |
| Vegyszerállóság | Ellenálló |
| Anyag | Kálium-hidroxid |
| Vegyszerállóság | Feltételesen ellenálló |
| Anyag | Metanol |
| Vegyszerállóság | Feltételesen ellenálló |
| Anyag | Motorolaj |
| Vegyszerállóság | Feltételesen ellenálló |
| Anyag | Lúg, hígított |
| Vegyszerállóság | Ellenálló |

HDC HE 24 MS

Weidmüller Interface GmbH & Co. KG

Klingenbergstraße 26

D-32758 Detmold

Germany

www.weidmueller.com

Műszaki adatok

| | |
|-----------------|-------------------------------|
| Anyag | Hidroklórfluor-szénhidrogének |
| Vegyszerállóság | Feltételesen ellenálló |
| Anyag | Kültéri használat |
| Vegyszerállóság | Feltételesen ellenálló |

Termékek környezetvédelmi megfelelése

| | |
|-----------------|---|
| REACH SVHC | Lead 7439-92-1 Potassium perfluorobutane sulfonate 29420-49-3 |
| SCIP | e98b2b24-ba23-41bf-8d19-Odda3647412f |
| Vegyszerállóság | de.myview.objectmodel.impl.BlockImpl@276fd9e8 de.myview.objectmodel.impl.BlockImpl@2e7b96b5 de.myview.objectmodel.impl.BlockImpl@452915b de.myview.objectmodel.impl.BlockImpl@4b5c9d73 de.myview.objectmodel.impl.BlockImpl@12a5bd69 de.myview.objectmodel.impl.BlockImpl@60195fb6 de.myview.objectmodel.impl.BlockImpl@7051d2a7 de.myview.objectmodel.impl.BlockImpl@5fc96edb de.myview.objectmodel.impl.BlockImpl@6038debe de.myview.objectmodel.impl.BlockImpl@4af6c9e0 de.myview.objectmodel.impl.BlockImpl@34ccfef3 de.myview.objectmodel.impl.BlockImpl@2067f107 |

Tanúsítványok

Jóváhagyások



| | |
|---------------------------|-------------|
| ROHS | Megfelel |
| UL File Number Search | UL weboldal |
| Tanúsítvány száma (cURus) | E92202 |

Letöltések

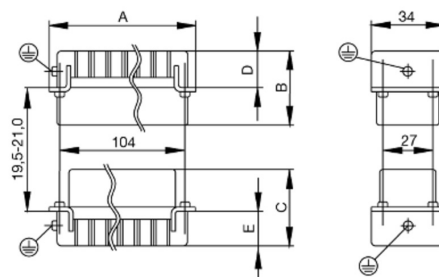
| | |
|---|--|
| Approval/Certificate/Document of Conformity | Manufacturer's declaration |
| Engineering Data | CAD data – STEP |
| Tervezési adatok | Zuken E3.S |
| Katalógusok | Catalogues in PDF-format |
| Kiadványok | FL FIELDWIRING EN FL FIELDWIRING EN |

HDC HE 24 MS

Weidmüller Interface GmbH & Co. KG
Klingenbergstraße 26
D-32758 Detmold
Germany

www.weidmueller.com

Rajzok



HDC HE 24 MS

Weidmüller Interface GmbH & Co. KG

Klingenbergstraße 26

D-32758 Detmold

Germany

www.weidmueller.com

Tartozékok

Hornyos csavarhúzó-készlet, Philips



Csillagfejű csavarhúzó, típus: Phillips, SDK PH DIN 5262, ISO 8764/2-PH, behajtó ISO 8764-PH szerint, hegy: Chrom Top, SoftFinish-markolat

Általános rendelési adatok

| | | |
|----------------|----------------------------|------------------------|
| Típus | SDK PH1 | Változat |
| Rendelési szám | 6008480000 | Csavarhúzó, Csavarhúzó |
| GTIN (EAN) | 4032248056477 | |
| Qty. | 1 Stück | |

Lapos csavarhúzó



Szigetelt hornyos csavarhúzó, SDI DIN 7437, ISO 2380/2, Hegy: DIN 5264, ISO 2380/1 szerint, SoftFinish-markolat

Általános rendelési adatok

| | | |
|----------------|----------------------------|------------------------|
| Típus | SDIS 0.6X3.5X100 | Változat |
| Rendelési szám | 6008390000 | Csavarhúzó, Csavarhúzó |
| GTIN (EAN) | 4032248056354 | |
| Qty. | 1 Stück | |

| | | |
|----------------|----------------------------|------------------------|
| Típus | SDIS 0.8X4.0X100 | Változat |
| Rendelési szám | 6008400000 | Csavarhúzó, Csavarhúzó |
| GTIN (EAN) | 4032248056361 | |
| Qty. | 1 Stück | |

HDC HE 24 MS

Weidmüller Interface GmbH & Co. KG

Klingenbergstraße 26

D-32758 Detmold

Germany

www.weidmueller.com

Tartozékok

Hornyos csavarhúzó-készlet, Philips



VDE-szigetelt csillagfejű csavarhúzó Phillips csavarokhoz, SDIK PH DIN 7438, ISO 8764/2-PH, kihajtó ISO 8764-PH szerint, SoftFinish-markolat

Általános rendelési adatok

| | | |
|----------------|----------------------------|------------------------|
| Típus | SDIK PH1 | Változat |
| Rendelési szám | 6008570000 | Csavarhúzó, Csavarhúzó |
| GTIN (EAN) | 4032248056569 | |
| Qty. | 1 Stück | |

Lapos csavarhúzó



Hornyos csavarhúzó lekerekített pengével SD DIN 5265, ISO 2380/2, behajtó a DIN 5264, ISO 2380/1 szerint. Chrom Top hegy, SoftFinish markolat

Általános rendelési adatok

| | | |
|----------------|----------------------------|------------------------|
| Típus | SDS 0.6X3.5X100 | Változat |
| Rendelési szám | 6008330000 | Csavarhúzó, Csavarhúzó |
| GTIN (EAN) | 4032248056286 | |
| Qty. | 1 Stück | |

| | | |
|----------------|----------------------------|------------------------|
| Típus | SDS 0.8X4.0X100 | Változat |
| Rendelési szám | 6008340000 | Csavarhúzó, Csavarhúzó |
| GTIN (EAN) | 4032248056293 | |
| Qty. | 1 Stück | |

HDC HE 24 MS

Weidmüller Interface GmbH & Co. KG

Klingenbergstraße 26

D-32758 Detmold

Germany

www.weidmueller.com

Tartozékok

DSTV

Különböző tartozékok állnak rendelkezésre betétjeinkhez.
Ez tartalmazza a kódoló elemeket is a betétekhez.



Általános rendelési adatok

| | | |
|----------------|----------------------------|--|
| Típus | DSTV COBU5 | Változat |
| Rendelési szám | 1471500000 | Ipari nehézcsatlakozók, Tartozékok, Kódoló elem |
| GTIN (EAN) | 4008190178543 | |
| Qty. | 100 Stück | |
| Típus | DSTV COST4 | Változat |
| Rendelési szám | 1471300000 | Ipari nehézcsatlakozók, Tartozékok, Rögzítő rendszer |
| GTIN (EAN) | 4008190017354 | |
| Qty. | 100 Stück | |

Tightening torques and screwing tools

| Screw size | Connector type | Dia. tightening torque in Nm | Recommended blade inserts and AF size for hexagon socket |
|--------------------|---|---|--|
| M 2.5 | Signal contacts | | |
| | S 6/6 | 0.5 - 0.55 | SD 0.6 x 3.5 mm or PZ0 |
| | S 6/12 | 0.5 - 0.55 | SD 0.6 x 3.5 mm or PZ0 |
| M 2.9 x 0.5 | Fastening screws | | |
| | HQ 4/2 | 0.8 (plastic) / 1.1 (metal) | SD 0.6 x 3.5 mm or PH0 |
| | HQ 8 | 0.8 (plastic) / 1.1 (metal) | SD 0.6 x 3.5 mm or PH0 |
| | HQ 17 | 0.8 (plastic) / 1.1 (metal) | SD 0.6 x 3.5 mm or PH0 |
| M 3 | Contact screws | | |
| | HA 3 | 0.5 - 0.55 | SD 0.5 x 3.0 mm |
| | HA 4 | 0.5 - 0.55 | SD 0.5 x 3.0 mm |
| | HA 10 bis HA 48 | 0.5 - 0.55 | SD 0.6 x 3.5 mm or PH0 |
| | HE | 0.5 - 0.55 | SD 0.6 x 3.5 mm or PZ0 |
| | HVE | 0.5 - 0.55 | SD 0.6 x 3.5 mm or PZ0 |
| | Signal contacts: | | |
| | S 4/2 | 0.5 - 0.55 | SD 0.6 x 3.5 mm or PZ0 |
| | S 4/8 | 0.5 - 0.55 | SD 0.6 x 3.5 mm or PZ0 |
| | PE connection via female contact | | |
| | S 4 | 0.5 - 0.8 | SD 0.6 x 3.5 mm |
| | ConCept modular frame, metal | 0.5 - 0.55 | SD 0.6 x 3.5 mm |
| | PE terminal | | |
| | HQ 5 | 0.5 - 0.55 | SD 0.6 x 3.5 or 0.8 x 4 mm |
| | HQ 7 | 0.5 - 0.55 | SD 0.6 x 3.5 or 0.8 x 4 mm |
| | Fastening screws | 0.5 - 0.55 | SD 0.6 x 3.5 mm or PZ0 |
| | Guide pin | 0.5 - 0.55 | SD 0.6 x 3.5 mm or PZ0 |
| | Guide bush | 0.5 - 0.55 | SD 0.6 x 3.5 mm or PZ0 |
| | Coding pins | 0.5 - 0.55 | SD 0.6 x 3.5 mm or PZ0 |
| M 4 | Contact screws | | |
| | HSB | 1.2 - 1.5 | SD 0.6 x 3.5 or 0.8 x 4 mm or PZ1 |
| | PE connection via male contact | | |
| | S 4 | 0.5 - 0.8 | SD 0.6 x 3.5 mm |
| | ConCept modular frame, metal | 1.2 - 1.5 | SD 0.6 x 3.5 mm |
| | PE terminal | | |
| | HA | 1.2 - 1.5 | SD 0.6 x 3.5 or 0.8 x 4 mm or PH1 |
| | HE | 1.2 - 1.5 | SD 0.6 x 3.5 or 0.8 x 4 mm or PH1 |
| | HEE | 1.2 - 1.5 | SD 0.6 x 3.5 or 0.8 x 4 mm or PH1 |
| | HVE | 1.2 - 1.5 | SD 0.6 x 3.5 or 0.8 x 4 mm or PH1 |
| | HD | 1.2 - 1.5 | SD 0.6 x 3.5 or 0.8 x 4 mm or PZ1 |
| | HDD | 1.2 - 1.5 | SD 0.6 x 3.5 or 0.8 x 4 mm or PZ1 |
| | S 6/6 (for signal contacts) | 1.2 - 1.5 | 0.8 x 4 mm or PZ1 |
| | ConCept modular frame, plastic | 1.2 - 1.5 | 0.8 x 4 mm or PZ1 |
| M 5 | PE terminal | | |
| | HSB | 2 - 2.5 | SD 1 x 5.5 mm or PZ2 |
| | S 4/0 (Screw connection) | 2 - 2.5 | SD 1.2 x 6.5 mm or PH2 |
| | S 4/0 (Axial screw connection) | 2 - 2.5 | SD 0.8 x 4 mm or PZ 2 |
| | S 4/2 | 2 - 2.5 | SD 1.2 x 6.5 mm or PH2 |
| | S 4/8 | 2 - 2.5 | SD 1.2 x 6.5 mm or PH2 |
| | S 6/12 | 2 - 2.5 | SD 0.8 x 4 mm or PZ 2 |
| | S 6/36 | 2 - 2.5 | SD 1.2 x 6.5 mm or PH2 |
| | S 8/24 | 2 - 2.5 | SD 1.2 x 6.5 mm or PH2 |
| | S 12/2 | 2 - 2.5 | SD 1.2 x 6.5 mm or PH2 |
| M 6 | Power contacts | | |
| | S 4/0 (Screw connection) | 1.2 (1.5 mm ²) / 2 (2.5 mm ²) / 3 (4-16 mm ²) | SD 0.8 x 4 mm |
| | S 4/2 | 1.2 (1.5 mm ²) / 2 (2.5 mm ²) / 3 (4-16 mm ²) | SD 0.8 x 4 mm |
| | S 4/8 | 1.2 (1.5 mm ²) / 2 (2.5 mm ²) / 3 (4-16 mm ²) | SD 0.8 x 4 mm |
| M 7 x 0.75 | Power contacts | | |
| | S 4 | 1.1 - 1.7 | SW 2 |
| | S 6/6 (+ PE) | 6 - 8 | SW 4 |
| M 8 x 0.75 | Power contacts | | |
| | S 6/12 | 1.1 - 1.7 | SW 2 |
| | S 8/0 (+ PE) | 6 (10-16 mm ²) - 7 (25 mm ²) | SW 4 |
| M10 x 1 | Power contacts | | |
| | S 4/0 (Axial connection) | 2 - 3 | SW 3 |

Increasing the tightening torque does not improve the contact resistance. The stated torque settings offer optimal mechanical, thermal and electrical conditions. Exceeding the recommended values may even damage the conductor and terminal.