

## WDK 10

Weidmüller Interface GmbH &amp; Co. KG

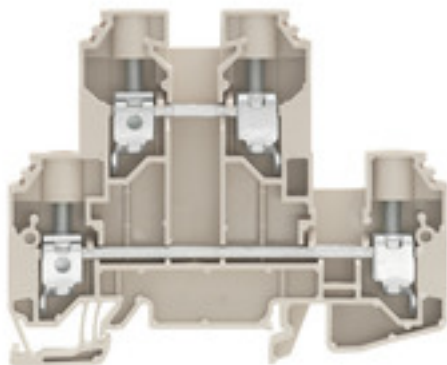
Klingenbergstraße 26

D-32758 Detmold

Germany

www.weidmueller.com

## Product image



Az energia, a jel és az adatok átvitele örök feladat az elektrotechnikában és a berendezésgyártásban. Sorkapcsainkat a felhasznált szigetelőanyagok, csatlakozórendszerük és kialakításuk emelik ki a konkurens gyártók termékei közül. Egy átmenő sorkapocs egy vagy több vezeték egyesítésére és/ vagy csatlakoztatására használható. E sorkapcsok egy vagy több, azonos potenciálú vagy egymással szemben szigetelt csatlakozási szintből épülnek fel.

## Általános rendelési adatok

Változat	Többemeletes sorkapocs, Csavaros csatlakozás, sötétbézs, 10 mm <sup>2</sup> , 800 V, Csatlakozások száma: 4, Szintek száma: 2, TS 35, V-0, Wemid
Rendelési szám	<a href="#">1186740000</a>
Típus	WDK 10
GTIN (EAN)	4050118024616
Qty.	50 Stück

## WDK 10

Weidmüller Interface GmbH & Co. KG  
Klingenbergstraße 26  
D-32758 Detmold  
Germany

www.weidmueller.com

## Műszaki adatok

## Méretetek és tömegek

Mélység	69 mm	Mélység (coll)	2,717 inch
Mélység DIN sínnel együtt	69,5 mm	Magasság	85 mm
Magasság (coll)	3,346 inch	Szélesség	9,9 mm
Szélesség (coll)	0,39 inch	Nettó tömeg	39,64 g

## Hőmérsékletek

Tárolási hőmérséklet	-25 °C...55 °C	Folyamatos üzemi hőmérséklet., min.	-50 °C
Folyamatos üzemi hőmérséklet., max.	120 °C		

## Anyag adatok

Anyag	Wemid	Szín	sötétbézs
UL 94 éghetőségi osztály	V-0		

## Rendszer specifikációk

Változat	Csavaros csatlakozás, Kettős sorkapocskapocs, Csavarozható keresztösszekötőhöz, Egyik oldalon szabad vég	Véglap szükséges	Igen
Potenciálok száma	2	Szintek száma	2
Rögzítési pontok száma szintenként	2	Potenciálok száma szintenként	1
Keresztkötött szintek belül	Nem	PE-csatlakozás	Nem
Sín	TS 35	N funkció	Nem
PE működés	Nem	PEN funkció	Nem

## CSA névleges adatok

B feszültség nagyság (CSA)	600 V	B áram nagyság (CSA)	64 A
C feszültség nagyság (CSA)	600 V	C áram nagyság (CSA)	64 A
D feszültség nagyság (CSA)	600 V	D áram nagyság (CSA)	5 A
Tanúsítvány száma (CSA)	200039-1057876	Vezeték keresztmetszet, max. (CSA)	6 AWG
Vezeték keresztmetszet, min. (CSA)	18 AWG		

## Kiegészítő műszaki adatok

Felszerelés típusa	Felpattintható	Nyitott oldala	jobb
Robbanásbiztonság szempontjából bevizsgált változat	Nem		

## Névleges adatok

Névleges keresztmetszet	10 mm <sup>2</sup>	Névleges feszültség	800 V
Névleges DC feszültség	800 V	Névleges áram	57 A
Áram maximum vezetékknál	70 A	Szabványok	IEC 60947-7-1
Fajlagos ellenállás az IEC 60947-7-x szerint	0,56 mΩ	Névleges lökfeszültség	8 kV
Teljesítményvesztés az IEC 60947-7- x szerint	1,82 W	Szennyezés súlyossága	3
Túlfeszültség kategória	III		

## Műszaki adatok

## Rögzíthető vezetékek (kiegészítő csatlakozás)

Csatlakozás típusa, kiegészítő csatlakozás Csavaros csatlakozás

## Rögzíthető vezetékek (névleges csatlakozás)

Biztosítócsavar	M 4	Csatlakozás típusa	Csavaros csatlakozás
Csatlakozás típusa 2	Csavaros csatlakozás	Csatlakozási irány	oldalt
Csatlakozások száma	4	Csupaszolási hossz	12 mm
Iker érvéghüvelyek, max.	6 mm <sup>2</sup>	Iker-érvéghüvelyek, min.	1,5 mm <sup>2</sup>
Keresztmetszet csatlakoztatott vezetékhez, finomsodratú, érvéghüvelyekkel és műanyag gallérokkal DIN 46228/4, névleges csatlakozás, min.	1,5 mm <sup>2</sup>	Kés mérete	1,0 x 5,5 mm
Meghúzási nyomaték, max.	1,9 Nm	Meghúzási nyomaték, min.	1,2 Nm
Mérőeszköz, IEC 60947-1	B6	Rögzítési tartomány, névleges csatlakozás, max.	16 mm <sup>2</sup>
Rögzítési tartomány, névleges csatlakozás, min.	1,5 mm <sup>2</sup>	Vezeték csatlakozás keresztmetszet, finomsodratú, érvéghüvelyekkel DIN 46228/1, névleges csatlakozás, min.	1,5 mm <sup>2</sup>
Vezeték csatlakozási keresztmetszet AWG, max.	AWG 6	Vezeték csatlakozási keresztmetszet AWG, min.	AWG 16
Vezeték csatlakozási keresztmetszet, finomsodratú, max.	16 mm <sup>2</sup>	Vezeték csatlakozási keresztmetszet, finomsodratú, min.	1,5 mm <sup>2</sup>
Vezeték csatlakozási keresztmetszet, finomsodratú, érvéghüvelyekkel DIN 46228/1, névleges csatlakozás, max.	16 mm <sup>2</sup>	Vezeték csatlakozási keresztmetszet, finomsodratú, érvéghüvelyekkel és műanyag gallérokkal DIN 46228/4, névleges csatlakozás, max.	16 mm <sup>2</sup>
Vezeték csatlakozási keresztmetszet, többeres, névleges csatlakozás, max.	16 mm <sup>2</sup>	Vezeték csatlakozási keresztmetszet, többeres, névleges csatlakozás, min.	1,5 mm <sup>2</sup>
Vezetékcsatlakozás keresztmetszete, tömör ér, max. névleges csatlakozás	16 mm <sup>2</sup>	Vezetékcsatlakozás keresztmetszete, tömör ér, min. névleges csatlakozás	1,5 mm <sup>2</sup>

## UL névleges adatok

B feszültség nagyság (UR)	600 V	B áram nagyság (UR)	64 A
C feszültség nagyság (UR)	600 V	C áram nagyság (UR)	64 A
D feszültség nagyság (UR)	600 V	D áram nagyság (UR)	5 A
Tanúsítvány száma (UR)	E60693	Vezetékkesztmetszet, max. (UR)	6 AWG
Vezetékkesztmetszet, min. (UR)	18 AWG	Vezetékméret, gyári vezetékvezetés, max. (UR)	6 AWG
Vezetékméret, gyári vezetékvezetés, min. (UR)	18 AWG	Vezetékméret, terepi vezetékvezetés, max. (UR)	6 AWG
Vezetékméret, terepi vezetékvezetés, min. (UR)	18 AWG		

## Általános

Szabványok	IEC 60947-7-1	Sín	TS 35
Vezeték csatlakozási keresztmetszet AWG, max.	AWG 6	Vezeték csatlakozási keresztmetszet AWG, min.	AWG 16

## WDK 10

Weidmüller Interface GmbH &amp; Co. KG

Klingenbergstraße 26

D-32758 Detmold

Germany

www.weidmueller.com

## Műszaki adatok

## Besorolások

ETIM 6.0	EC000897	ETIM 7.0	EC000897
ETIM 8.0	EC000897	ETIM 9.0	EC000897
ECLASS 9.0	27-14-11-20	ECLASS 9,1	27-14-11-20
ECLASS 10.0	27-14-11-20	ECLASS 11.0	27-14-11-20
ECLASS 12.0	27-14-11-20	ECLASS 13.0	27-25-01-02

## Termékek környezetvédelmi megfelelése

REACH SVHC	/
RoHS megfelelési állapot	Megfelel, kivétel nélkül

## Tanúsítványok

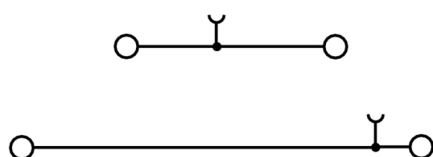
Jóváhagyások



ROHS	Megfelel
UL File Number Search	UL weboldal
Tanúsítvány száma (UR)	E60693

## Letöltések

Approval/Certificate/Document of Conformity	<a href="#">CB Test Certificate</a> <a href="#">CB Certificate</a> <a href="#">CE Declaration of Conformity</a> <a href="#">UKCA declaration of conformity</a> <a href="#">Confirmation of Standards EN 45545-2_2020-10</a>
Engineering Data	<a href="#">CAD data – STEP</a>
Tervezési adatok	<a href="#">Zuken E3.S</a>
User Documentation	<a href="#">StorageConditionsTerminalBlocks</a>
Katalógusok	<a href="#">Catalogues in PDF-format</a>
Kiadványok	



## WDK 10

Weidmüller Interface GmbH &amp; Co. KG

Klingenbergstraße 26

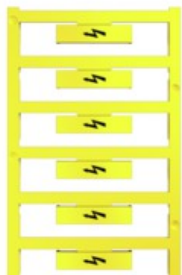
D-32758 Detmold

Germany

www.weidmueller.com

## Tartozékok

## Villámjellel

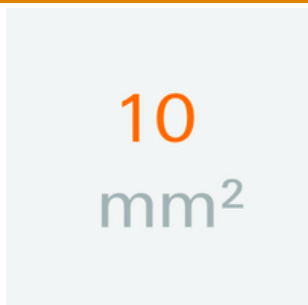


A WAD csatlakozójelölők a W sorozatú sorkapcsokhoz, valamint a WEW 35/2 és a ZEW 35/2 végbakokhoz használhatók. A jelölők üresen, egyedi nyomtatással vagy standard villám jelöléssel is kaphatók. A WAD MultiCard jelölők a PrintJet CONNECT nyomtatókkal használhatók címkézésre.

**Egyedi nyomtatáshoz:** Kérjük, küldje el az M-Print PRO vagy M-Print PRO Online (telepítés nélkül) jelölőszoftverünk fájlját a címkézési előírásokkal.

## Általános rendelési adatok

Típus	WAD 8 MC B GE/SW	Változat
Rendelési szám	<a href="#">1120470000</a>	Csoportjelölők, Fedél, 33.3 x 8 mm, Raszter mm-ben (P): 8.00 WDU 4,
GTIN (EAN)	4032248901289	WEW 35/2, ZEW 35/2, sárga
Qty.	48 Stück	

10 mm<sup>2</sup>

A csavarozható keresztösszekötők egyszerűen fel- és leszerelhetők. A nagy érintkezőfelületnek köszönhetően még nagyobb áramerősségek is maximálisan megbízható érintkezés mellett vihetők át.

## Általános rendelési adatok

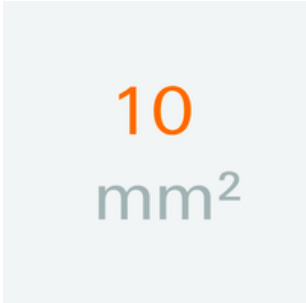
Típus	WQV 10/10	Változat
Rendelési szám	<a href="#">1052460000</a>	Keresztösszekötő (kapocs), becsavart állapotban, sárga, 63 A,
GTIN (EAN)	4008190152130	Pólusszám: 10, Raszter mm-ben (P): 9.90, Szigetelt: Igen, Szélesség:
Qty.	20 Stück	7.55 mm
Típus	WQV 10/4	Változat
Rendelési szám	<a href="#">1055060000</a>	Keresztösszekötő (kapocs), becsavart állapotban, sárga, 63 A,
GTIN (EAN)	4008190188245	Pólusszám: 4, Raszter mm-ben (P): 9.90, Szigetelt: Igen, Szélesség:
Qty.	50 Stück	7.55 mm
Típus	WQV 10/3	Változat
Rendelési szám	<a href="#">1054960000</a>	Keresztösszekötő (kapocs), becsavart állapotban, sárga, 63 A,
GTIN (EAN)	4008190079079	Pólusszám: 3, Raszter mm-ben (P): 9.90, Szigetelt: Igen, Szélesség:
Qty.	50 Stück	7.55 mm
Típus	WQV 10/2	Változat
Rendelési szám	<a href="#">1052560000</a>	Keresztösszekötő (kapocs), becsavart állapotban, sárga, 76 A,
GTIN (EAN)	4008190154943	Pólusszám: 2, Raszter mm-ben (P): 9.90, Szigetelt: Igen, Szélesség:
Qty.	50 Stück	7.55 mm

## WDK 10

Weidmüller Interface GmbH & Co. KG  
Klingenbergstraße 26  
D-32758 Detmold  
Germany

www.weidmueller.com

## Tartozékok

10 mm<sup>2</sup>

10  
mm<sup>2</sup>

A véglapok a végbak előtt lévő utolsó moduláris kapocs nyitott oldalára vannak felszerelve. A véglap használata biztosítja a moduláris kapocs működését és a meghatározott névleges feszültséget. A véglap biztosítja, hogy ne lehessen hozzáérni az áram alatt lévő részekhez, és így a kapocs védelmet biztosítson az ujjak számára.

## Általános rendelési adatok

Típus	WAP WDK10	Változat
Rendelési szám	<a href="#">1186720000</a>	Véglemez (kapcsok), sötétbézs, Magasság: 85 mm, Szélesség: 1.5
GTIN (EAN)	4050118024661	mm, V-0, Wemid
Qty.	20 Stück	

Típus	WAP WDK10 BL	Változat
Rendelési szám	<a href="#">1186730000</a>	Véglemez (kapcsok), kék, Magasság: 85 mm, Szélesség: 1.5 mm, V-0,
GTIN (EAN)	4050118024678	Wemid
Qty.	20 Stück	

## Üres



A WAD csatlakozójelölők a W sorozatú sorkapcsokhoz, valamint a WEW 35/2 és a ZEW 35/2 végbakokhoz használhatók. A jelölők üresen, egyedi nyomtatással vagy standard villám jelöléssel is kaphatók. A WAD MultiCard jelölők a PrintJet CONNECT nyomtatókkal használhatók címkézésre.

**Egyedi nyomtatáshoz:** Kérjük, küldje el az M-Print PRO vagy M-Print PRO Online (telepítés nélkül) jelölőszoftverünk fájlját a címkézési előírásokkal.

## Általános rendelési adatok

Típus	WAD 8 MC NE WS	Változat
Rendelési szám	<a href="#">112940000</a>	Csoportjelölők, Fedél, 33.3 x 8 mm, Raszter mm-ben (P): 8.00 WDU 4,
GTIN (EAN)	4032248891825	WEW 35/2, ZEW 35/2, fehér
Qty.	48 Stück	

Típus	WAD 8 MC NE GE	Változat
Rendelési szám	<a href="#">112950000</a>	Csoportjelölők, Fedél, 33.3 x 8 mm, Raszter mm-ben (P): 8.00 WDU 4,
GTIN (EAN)	4032248891696	WEW 35/2, ZEW 35/2, sárga
Qty.	48 Stück	

## WDK 10

Weidmüller Interface GmbH &amp; Co. KG

Klingenbergstraße 26

D-32758 Detmold

Germany

www.weidmueller.com

## Tartozékok

## Jelölőtartó



A jelölőtartó lehetőséget kínál további, 5 vagy 5,1 mm beosztású standard jelölők beszerelésére. A sarkított tartók opcionálisan összekapcsolhatók, és a Klippon® Connect moduláris sorkapcsok valamennyi standard jelölőcsatornájába beszerelhetők. A szerelési jelölők típusa a rendeltetési jelöléshordozó adott tartozékai alatt található meg.

## Általános rendelési adatok

Típus	BZT 1 WS 10/5	Változat
Rendelési szám	<a href="#">1805490000</a>	Tartozékok, Jelölőtartó
GTIN (EAN)	4032248270231	
Qty.	100 Stück	
Típus	BZT 1 ZA WS 10/5	Változat
Rendelési szám	<a href="#">1805520000</a>	Tartozékok, Jelölőtartó
GTIN (EAN)	4032248270248	
Qty.	100 Stück	

## Üres



A dekafix (DEK) jelölő univerzálisan használható minden vezetékhez és dugaszolható csatlakozóhoz, valamint elektronikus szerelvényekhez. A rendszer ideális rövid számsorokhoz, és nagy számú készen nyomtatott jelölőt is tartalmaz.

Csíkok egylépéses, gyors felszereléshez. A nyomtatás könnyen olvasható, kontrasztos, és négy szélességben kapható.

- Használatra kész jelölők nagy választéka
- Csíkok gyors felszereléshez
- Csatlakozójelölők, minden Weidmüller-kábelcsatlakozóhoz alkalmazhatók
- Kaphatók üres MultiCard formátumban, vagy standard nyomtatással

**Egyedi nyomtatáshoz:** Kérjük, küldje el az M-Print PRO vagy M-Print PRO Online (telepítés nélkül) jelölőszoftverünk fájlját a címkézési előírásokkal.

## Általános rendelési adatok

Típus	DEK 5/8-11.5 MC NE WS	Változat
Rendelési szám	<a href="#">1341630000</a>	Dekafix, Sorkapocs jelölő, 5 x 8 mm, Raszter mm-ben (P): 8.00
GTIN (EAN)	4050118145946	Weidmueller, fehér
Qty.	500 Stück	



## WDK 10

Weidmüller Interface GmbH &amp; Co. KG

Klingenbergstraße 26

D-32758 Detmold

Germany

www.weidmueller.com

## Tartozékok

## Lapos csavarhúzó



Hornyos csavarhúzó lekerekített pengével SD DIN 5265, ISO 2380/2, behajtó a DIN 5264, ISO 2380/1 szerint. Chrom Top hegy, SoftFinish markolat

## Általános rendelési adatok

Típus	SDS 1.0X5.5X150	Változat
Rendelési szám	<a href="#">6008350000</a>	Csavarhúzó, Csavarhúzó
GTIN (EAN)	4032248056316	
Qty.	1 Stück	

## W-sorozat



A Weidmüller termékválasztékában vannak végbakok, amelyek garantálják az állandó, megbízható rögzítést a kapocssínen és megakadályozzák az elcsúszást. Rendelkezésre állnak csavaros és csavarok nélküli változatok is. A végbakokon jelölési opciók vannak, akár csoportos jelölések részére is, valamint van rajta egy vizsgálódugó tartó is.

## Általános rendelési adatok

Típus	WEW 35/1	Változat
Rendelési szám	<a href="#">1059000000</a>	Végbak, sötétbézs, TS 35, V-2, Wemid, Szélesség: 12 mm, 100 °C
GTIN (EAN)	4008190172282	
Qty.	50 Stück	