

SR-SMD 4.50/05/90LF 1.5AU BK RL

Weidmüller Interface GmbH & Co. KG

Klingenbergstraße 26

D-32758 Detmold

Germany

www.weidmueller.com

**A beépített sínbusz a modulok elektronika házrendszerhez**

Amikor modulok alkalmazásokon belül táplál, csatlakoztat vagy eloszt, a sínbusz helyettesítheti az időrabló egyéni huzalozás folyamatát a rugalmas és az egész rendszerben folyamatos megoldással.

A rendszerbusz biztonságosan be van építve a 35 mm-es szabványos szerelősínbe. Az SMD busz kapocstömbjét reflow forrasztani lehet, így teljesen automatizált módon feldolgozható az alkatrész beültetés során. Az ellenálló, aranyozott érintkező felületek biztosítják a tartós és megbízható csatlakozást az összes szekrény szélességben.

- **Korlátlan méretezhetőség** A beépített csatlakozási megoldás lefedi az összes rendszer szélességet: A 6 mm-es szelettől a 67 mm nagyterületű házig.
- **A felszerelés közben könnyen szervizelhető** Egy modult könnyen ki lehet cserélni, még a meglévő modulcsoportokban – is, a szomszédos modulokra gyakorolt minden hatás nélkül.
- **Univerzális beépítés** A megszakítatlan rendszerbusz biztonságosan be van építve a 35 mm-es szabványos szerelősínbe.
- **A legnagyobb rendelkezésre állás** Öt, teljesen galvanizált és részben aranyozott kettős ívű érintkezőt használunk a sínbusz tartós csatlakoztatására. A THR forrasztható peremes aljzatok biztosítják, hogy a csatlakozás az áramköri laphoz stabil legyen.

Általános rendelési adatok

| | |
|----------------|---|
| Verzió | NYÁK dugaszoló csatlakozó, Busz érintkezőblokk CH20M12-67-hez, Forrasztható peremes aljzat, THT/THR-forrasztott csatlakozással, Pólusszám: 5, 180°, Forrasztótűske hossza (l): 1.5 mm, Aranyozott, fekete |
| Rendelési szám | 1155900000 |
| Típus | SR-SMD 4.50/05/90LF 1.5AU BK RL |
| GTIN (EAN) | 4032248942381 |
| Qty. | 300 Stück |
| Termékadatok | IEC: 160 V UL: 300 V / 5 A |
| Csomagolás | Tape |

SR-SMD 4.50/05/90LF 1.5AU BK RL

Weidmüller Interface GmbH & Co. KG
Klingenbergstraße 26
D-32758 Detmold
Germany

www.weidmueller.com

Műszaki adatok

Méretetek és tömegek

| | | | |
|-------------|---------|------------------|------------|
| Magasság | 5,9 mm | Magasság (coll) | 0,232 inch |
| Szélesség | 16,3 mm | Szélesség (coll) | 0,642 inch |
| Hossz | 24 mm | Hossz, inch | 0,945 inch |
| Nettó tömeg | 3,373 g | | |


Anyagjellemzők

| | | | |
|--|----------------|---|---------------------|
| Szigetelőanyag | LCP | Szín | fekete |
| Színskála (hasonló) | RAL 9011 | Szigetelőanyag csoport | IIIa |
| Kúszóútképzési összehasonlítási szám (CTI) | 175 ≤ CTI <400 | Szigetelés erőssége | ≥ 10 ⁸ Ω |
| Moisture Level (MSL) | 1 | Érintkező felület | Aranyozott |
| Tárolási hőmérséklet, min. | -40 °C | Tárolási hőmérséklet, max. | 70 °C |
| Üzemi hőmérséklet, min. | -50 °C | Üzemi hőmérséklet, max. | 100 °C |
| Hőmérsékleti tartomány, telepítés, min. | -30 °C | Hőmérsékleti tartomány, telepítés, max. | 100 °C |

Névleges adatok IEC szerint

| | | | |
|---|------------------------|--|--------|
| szabvány szerint tesztelve | IEC 60664-1, IEC 61984 | Névleges feszültség a II/2 túlfeszültség osztályhoz / szennyezés mértékéhez | 160 V |
| Névleges feszültség a III/2 túlfeszültség osztályhoz / szennyezés mértékéhez | 100 V | Névleges feszültség a III/3 túlfeszültség osztályhoz / szennyezés mértékéhez | 63 V |
| Névleges lökőfeszültség a II/3 túlfeszültség osztályhoz / szennyezés mértékéhez | 1,5 kV | Hézag, min. | 2,3 mm |
| Kúszóút, min. | 3,2 mm | | |

UL 1059 névleges adatok

| | | | |
|---|---|---|--------|
| Intézet (cURus) |  | Tanúsítvány száma (cURus) | E60693 |
| Névleges feszültség (B felhasználási csoport / UL 1059) | 300 V | Névleges feszültség (C felhasználási csoport / UL 1059) | 50 V |
| Névleges feszültség (D felhasználási csoport / UL 1059) | 50 V | Névleges áram (B felhasználási csoport / UL 1059) | 5 A |
| Névleges áram (C felhasználási csoport / UL 1059) | 5 A | Névleges áram (D felhasználási csoport / UL 1059) | 5 A |
| Hivatkozás a tanúsítási értékekre | A megadott adatok maximális értékek - lásd a tanúsítványt. | | |

Anyagadatok

| | | | |
|--|----------------|----------------|-----|
| Kúszóútképzési összehasonlítási szám (CTI) | 175 ≤ CTI <400 | Szigetelőanyag | LCP |
| Szigetelőanyag csoport | IIIa | | |

Általános adatok

| | | | |
|-----------------|--------|---------------------|----------|
| Szín | fekete | Színskála (hasonló) | RAL 9011 |
| Védelmi osztály | IP20 | | |

SR-SMD 4.50/05/90LF 1.5AU BK RL

Weidmüller Interface GmbH & Co. KG

Klingenbergstraße 26

D-32758 Detmold

Germany

www.weidmueller.com

Műszaki adatok

Besorolások

| | | | |
|-------------|-------------|-------------|-------------|
| ETIM 6.0 | EC001031 | ETIM 7.0 | EC001031 |
| ETIM 8.0 | EC001031 | ETIM 9.0 | EC001031 |
| ECLASS 9.0 | 27-18-27-90 | ECLASS 9,1 | 27-18-27-90 |
| ECLASS 10.0 | 27-18-27-92 | ECLASS 11.0 | 27-18-27-92 |
| ECLASS 12.0 | 27-18-27-92 | ECLASS 13.0 | 27-18-27-92 |

Fontos megjegyzés

IPC megfelelés

A termékek fejlesztése, gyártása és szállítása a nemzetközileg elismert IPC-A-610 szabvány „megengedhető” kategóriája szerint történt. A termékekkel kapcsolatos további követelményeket kérésre kiértékeljük.

Tanúsítványok

Jóváhagyások



| | |
|---------------------------|-------------|
| ROHS | Megfelel |
| UL File Number Search | UL weboldal |
| Tanúsítvány száma (cURus) | E60693 |

Letöltések

| | |
|------------------|---|
| Engineering Data | CAD data – STEP |
| Katalógusok | Catalogues in PDF-format |
| Kiadványok | FL ANALO.SIGN.CONV. EN MB DEVICE MANUF. EN FL MACHINE SAFETY EN FL 72H SAMPLE SER EN PO OMNIMATE EN PO OMNIMATE EN |

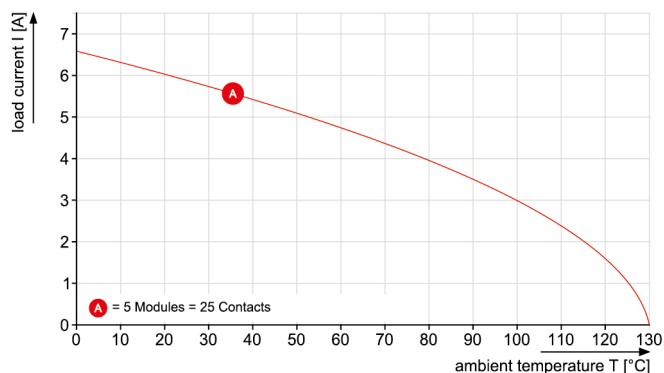
SR-SMD 4.50/05/90LF 1.5AU BK RL

Weidmüller Interface GmbH & Co. KG
Klingenbergstraße 26
D-32758 Detmold
Germany

www.weidmueller.com

Rajzok

CH20M22-Bus



SR-SMD 4.50/05/90LF 1.5AU BK RL

Weidmüller Interface GmbH & Co. KG

Klingenbergstraße 26

D-32758 Detmold

Germany

www.weidmueller.com

Tartozékok

Busz beillesztő profil - TS35x15

**A beépített sínbusz a modulos elektronika házrendszerhez**

Amikor modulos alkalmazásokon belül táplál, csatlakoztat vagy eloszt, a sínbusz helyettesítheti az időrabló egyéni huzalozás folyamatát a rugalmas és az egész rendszerben folyamatos megoldással.

A rendszerbusz biztonságosan be van építve a 35 mm-es szabványos szerelősínbe. Az SMD busz kapocstömbjét reflow forrasztani lehet, így teljesen automatizált módon feldolgozható az alkatrész beültetés során. Az ellenálló, aranyozott érintkező felületek biztosítják a tartós és megbízható csatlakozást az összes szekrény szélességben.

- **Korlátlan méretezhetőség** A beépített csatlakozási megoldás lefedi az összes rendszer szélességet: A 6 mm-es szelettől a 67 mm nagyterületű házig.
- **A felszerelés közben könnyen szervizelhető** Egy modult könnyen ki lehet cserélni, még a meglévő modulcsoportokban – is, a szomszédos modulokra gyakorolt minden hatás nélkül.
- **Univerzális beépítés** A megszakítatlan rendszerbusz biztonságosan be van építve a 35 mm-es szabványos szerelősínbe.
- **A legnagyobb rendelkezésre állás** Öt, teljesen galvanizált és részben aranyozott kettős ívű érintkezőt használunk a sínbusz tartós csatlakoztatására. A THR forrasztható peremes aljzatok biztosítják, hogy a csatlakozás az áramköri laphoz stabil legyen.

Általános rendelési adatok

| | | |
|----------------|-----------------------------|---|
| Típus | CH20M BUS-PROFIL TS 35X ... | Verzió |
| Rendelési szám | 1248210000 | OMNIMATE Housing - CH20M sorozat, Hossz: 750 mm, Szélesség: |
| GTIN (EAN) | 4050118053241 | 25.1 mm |
| Qty. | 5 Stück | |
| Típus | CH20M BUS-PROFIL TS 35X ... | Verzió |
| Rendelési szám | 1248180000 | OMNIMATE Housing - CH20M sorozat, Hossz: 250 mm, Szélesség: |
| GTIN (EAN) | 4050118053265 | 25.1 mm |
| Qty. | 5 Stück | |
| Típus | CH20M BUS-PROFIL TS 35X ... | Verzió |
| Rendelési szám | 1248190000 | OMNIMATE Housing - CH20M sorozat, Hossz: 500 mm, Szélesség: |
| GTIN (EAN) | 4050118053258 | 25.1 mm |
| Qty. | 5 Stück | |

SR-SMD 4.50/05/90LF 1.5AU BK RL

Weidmüller Interface GmbH & Co. KG
Klingenbergstraße 26
D-32758 Detmold
Germany

www.weidmueller.com

Tartozékok

CH20M BUS-AP - busz beillesztő profil véglemezek



A beépített sínbusz a modulus elektronika házrendszerhez

Amikor modulus alkalmazásokon belül táplál, csatlakoztat vagy eloszt, a sínbusz helyettesítheti az időrábló egyéni huzalozás folyamatát a rugalmas és az egész rendszerben folyamatos megoldással.

A rendszerbusz biztonságosan be van építve a 35 mm-es szabványos szerelősínbe. Az SMD busz kapocstömbjét reflow forrasztani lehet, így teljesen automatizált módon feldolgozható az alkatrész beültetés során. Az ellenálló, aranyozott érintkező felületek biztosítják a tartós és megbízható csatlakozást az összes szekrény szélességben.

- **Korlátlan méretezhetőség** A beépített csatlakozási megoldás lefedi az összes rendszer szélességet: A 6 mm-es szelettől a 67 mm nagyterületű házig.
- **A felszerelés közben könnyen szervizelhető** Egy modult könnyen ki lehet cserélni, még a meglévő modulcsoportokban – is, a szomszédos modulokra gyakorolt minden hatás nélkül.
- **Univerzális beépítés** A megszakítatlan rendszerbusz biztonságosan be van építve a 35 mm-es szabványos szerelősínbe.
- **A legnagyobb rendelkezésre állás** Öt, teljesen galvanizált és részben aranyozott kettős ívű érintkezőt használunk a sínbusz tartós csatlakoztatására. A THR forrasztható peremes aljzatok biztosítják, hogy a csatlakozás az áramköri laphoz stabil legyen.

Általános rendelési adatok

| | | |
|----------------|-----------------------------|--|
| Típus | CH20M BUS-AP RE TS 35X7 ... | Verzió |
| Rendelési szám | 193170000 | OMNIMATE Housing - CH20M sorozat, Hossz: 40.5 mm, Szélesség: |
| GTIN (EAN) | 4032248987924 | 5.1 mm |
| Qty. | 50 Stück | |
| Típus | CH20M BUS-AP LI TS 35X7 ... | Verzió |
| Rendelési szám | 193160000 | OMNIMATE Housing - CH20M sorozat, Hossz: 40.5 mm, Szélesség: |
| GTIN (EAN) | 4032248987771 | 5.1 mm |
| Qty. | 50 Stück | |

SR-SMD 4.50/05/90LF 1.5AU BK RL

Weidmüller Interface GmbH & Co. KG

Klingenbergstraße 26

D-32758 Detmold

Germany

www.weidmueller.com

Tartozékok

CH20M BUS - busz nyomtatott áramköri kártyája

**A beépített sínbusz a modulos elektronika házrendszerhez**

Amikor modulos alkalmazásokon belül táplál, csatlakoztat vagy eloszt, a sínbusz helyettesítheti az időrabló egyéni huzalozás folyamatát a rugalmas és az egész rendszerben folyamatos megoldással.

A rendszerbusz biztonságosan be van építve a 35 mm-es szabványos szerelősínbe. Az SMD busz kapocstömbjét reflow forrasztani lehet, így teljesen automatizált módon feldolgozható az alkatrész beültetés során. Az ellenálló, aranyozott érintkező felületek biztosítják a tartós és megbízható csatlakozást az összes szekrény szélességben.

- **Korlátlan méretezhetőség** A beépített csatlakozási megoldás lefedi az összes rendszer szélességet: A 6 mm-es szelettől a 67 mm nagyterületű házig.
- **A felszerelés közben könnyen szervizelhető** Egy modult könnyen ki lehet cserélni, még a meglévő modulcsoportokban – is, a szomszédos modulokra gyakorolt minden hatás nélkül.
- **Univerzális beépítés** A megszakítatlan rendszerbusz biztonságosan be van építve a 35 mm-es szabványos szerelősínbe.
- **A legnagyobb rendelkezésre állás** Öt, teljesen galvanizált és részben aranyozott kettős ívű érintkezőt használunk a sínbusz tartós csatlakoztatására. A THR forrasztható peremes aljzatok biztosítják, hogy a csatlakozás az áramköri laphoz stabil legyen.

Általános rendelési adatok

| | | |
|----------------|----------------------------|---|
| Típus | CH20M BUS 4.50/05 AU/750 | Verzió |
| Rendelési szám | 1248240000 | OMNIMATE Housing - CH20M sorozat, Szélesség: 21.8 mm |
| GTIN (EAN) | 4050118053210 | |
| Qty. | 5 Stück | |
| Típus | CH20M BUS 4.50/05 AU/500 | Verzió |
| Rendelési szám | 1248230000 | OMNIMATE Housing - CH20M sorozat, Szélesség: 21.8 mm |
| GTIN (EAN) | 4050118053227 | |
| Qty. | 10 Stück | |
| Típus | CH20M BUS 4.50/05 AU/250 | Verzió |
| Rendelési szám | 1248220000 | OMNIMATE Housing - CH20M sorozat, Hossz: 250 mm, Szélesség: |
| GTIN (EAN) | 4050118053234 | 21.8 mm |
| Qty. | 10 Stück | |

SR-SMD 4.50/05/90LF 1.5AU BK RL

Weidmüller Interface GmbH & Co. KG

Klingenbergstraße 26

D-32758 Detmold

Germany

www.weidmueller.com

Tartozékok

Busz beillesztő profil - TS35x7.5

**A beépített sínbusz a modulos elektronika házrendszerhez**

Amikor modulos alkalmazásokon belül táplál, csatlakoztat vagy eloszt, a sínbusz helyettesítheti az időrabló egyéni huzalozás folyamatát a rugalmas és az egész rendszerben folyamatos megoldással.

A rendszerbusz biztonságosan be van építve a 35 mm-es szabványos szerelősínbe. Az SMD busz kapocstömbjét reflow forrasztani lehet, így teljesen automatizált módon feldolgozható az alkatrész beültetés során. Az ellenálló, aranyozott érintkező felületek biztosítják a tartós és megbízható csatlakozást az összes szekrény szélességben.

- **Korlátlan méretezhetőség** A beépített csatlakozási megoldás lefedi az összes rendszer szélességet: A 6 mm-es szelettől a 67 mm nagyterületű házig.
- **A felszerelés közben könnyen szervizelhető** Egy modult könnyen ki lehet cserélni, még a meglévő modulcsoportokban – is, a szomszédos modulokra gyakorolt minden hatás nélkül.
- **Univerzális beépítés** A megszakítatlan rendszerbusz biztonságosan be van építve a 35 mm-es szabványos szerelősínbe.
- **A legnagyobb rendelkezésre állás** Öt, teljesen galvanizált és részben aranyozott kettős ívű érintkezőt használunk a sínbusz tartós csatlakoztatására. A THR forrasztható peremes aljzatok biztosítják, hogy a csatlakozás az áramköri laphoz stabil legyen.

Általános rendelési adatok

| | | |
|----------------|-----------------------------|---|
| Típus | CH20M BUS-PROFIL TS 35X ... | Verzió |
| Rendelési szám | 1248170000 | OMNIMATE Housing - CH20M sorozat, Hossz: 750 mm, Szélesség: |
| GTIN (EAN) | 4050118053272 | 25.1 mm |
| Qty. | 5 Stück | |
| Típus | CH20M BUS-PROFIL TS 35X ... | Verzió |
| Rendelési szám | 1248150000 | OMNIMATE Housing - CH20M sorozat, Hossz: 250 mm, Szélesség: |
| GTIN (EAN) | 4050118053296 | 25.1 mm |
| Qty. | 10 Stück | |
| Típus | CH20M BUS-PROFIL TS 35X ... | Verzió |
| Rendelési szám | 1248160000 | OMNIMATE Housing - CH20M sorozat, Hossz: 500 mm, Szélesség: |
| GTIN (EAN) | 4050118053289 | 25.1 mm |
| Qty. | 10 Stück | |

SR-SMD 4.50/05/90LF 1.5AU BK RL

Weidmüller Interface GmbH & Co. KG

Klingenbergstraße 26

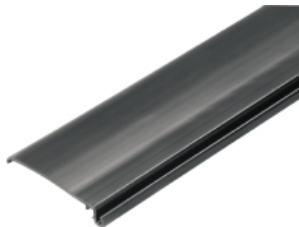
D-32758 Detmold

Germany

www.weidmueller.com

Tartozékok

CH20M BUS-ADP - busz beillesztő profil fedél

**A beépített sínbusz a modulok elektronika házrendszerhez**

Amikor modulok alkalmazásokon belül táplál, csatlakoztat vagy eloszt, a sínbusz helyettesítheti az időrelé egyéni huzalozás folyamatát a rugalmas és az egész rendszerben folyamatos megoldással.

A rendszerbusz biztonságosan be van építve a 35 mm-es szabványos szerelősínbe. Az SMD busz kapocstömbjét reflow forrasztani lehet, így teljesen automatizált módon feldolgozható az alkatrész beültetés során. Az ellenálló, aranyozott érintkező felületek biztosítják a tartós és megbízható csatlakozást az összes szekrény szélességben.

- **Korlátlan méretezhetőség** A beépített csatlakozási megoldás lefedi az összes rendszer szélességet: A 6 mm-es szeletről a 67 mm nagyterületű házig.
- **A felszerelés közben könnyen szervizelhető** Egy modult könnyen ki lehet cserélni, még a meglévő modulcsoportokban – is, a szomszédos modulokra gyakorolt minden hatás nélkül.
- **Univerzális beépítés** A megszakítatlan rendszerbusz biztonságosan be van építve a 35 mm-es szabványos szerelősínbe.
- **A legnagyobb rendelkezésre állás** Öt, teljesen galvanizált és részben aranyozott kettős ívű érintkezőt használunk a sínbusz tartós csatlakoztatására. A THR forrasztható peremes aljzatok biztosítják, hogy a csatlakozás az áramköri laphoz stabil legyen.

Általános rendelési adatok

| | | |
|----------------|----------------------------|---|
| Típus | CH20M BUS-ADP TS 35/750 | Verzió |
| Rendelési szám | 1248270000 | OMNIMATE Housing - CH20M sorozat, Hossz: 750 mm, Szélesség: |
| GTIN (EAN) | 4050118052985 | 39.5 mm |
| Qty. | 5 Stück | |
| Típus | CH20M BUS-ADP TS 35/250 | Verzió |
| Rendelési szám | 1248250000 | OMNIMATE Housing - CH20M sorozat, Hossz: 250 mm, Szélesség: |
| GTIN (EAN) | 4050118053203 | 39.5 mm |
| Qty. | 10 Stück | |
| Típus | CH20M BUS-ADP TS 35/500 | Verzió |
| Rendelési szám | 1248260000 | OMNIMATE Housing - CH20M sorozat, Hossz: 500 mm, Szélesség: |
| GTIN (EAN) | 4050118052992 | 39.5 mm |
| Qty. | 10 Stück | |

Recommended reflow soldering profile

Weidmüller Interface GmbH & Co. KG

Klingenbergstraße 16

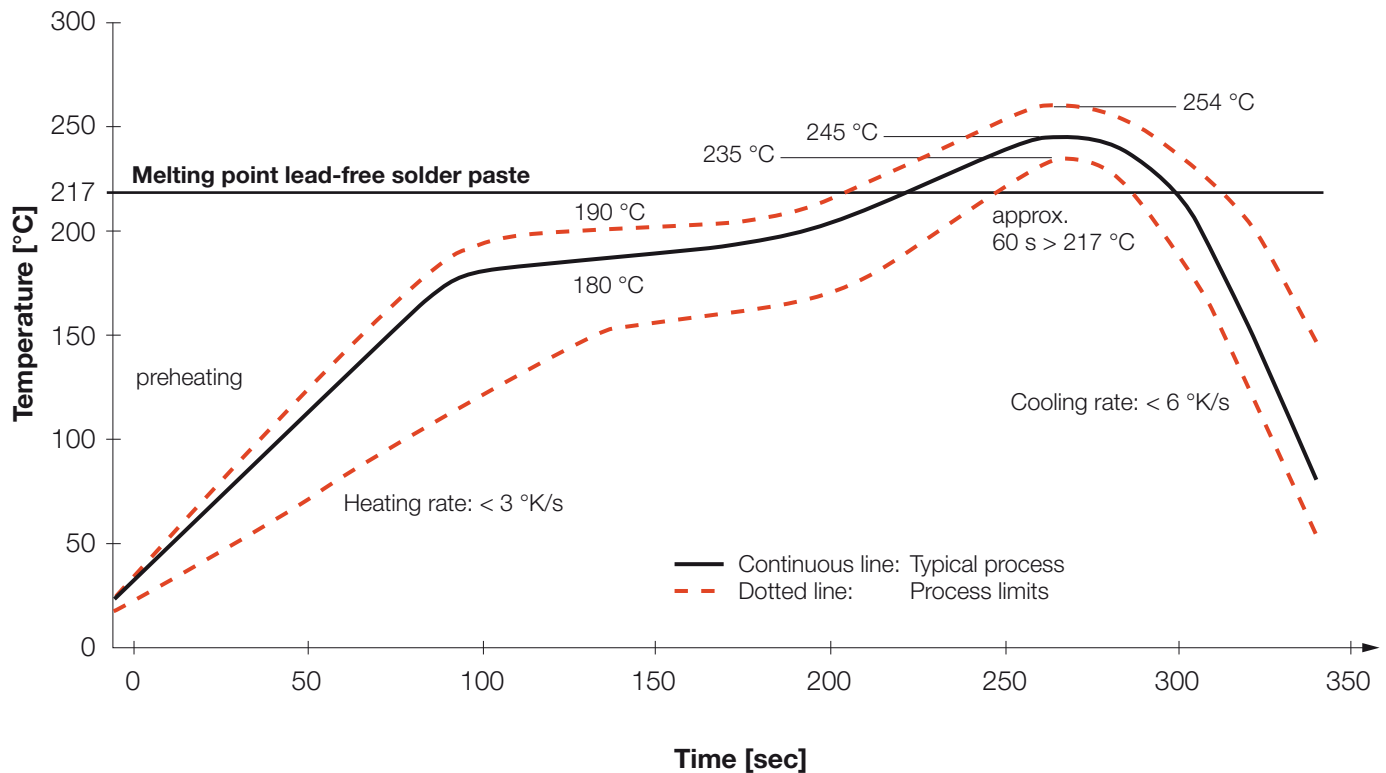
D-32758 Detmold

Germany

Fon: +49 5231 14-0

Fax: +49 5231 14-292083

www.weidmueller.com



Reflow soldering profile

The perfect soldering profile for SMT Surface Mount Technology is one the most exiting question in SMT production. But there are more than one correct answer: The diagram of temperature-on-time is related to processing features of solder paste and to maximum load of components.

We have to consider the following parameters:

- Time for pre heating
- Maximum temperature
- Time above melting point
- Time for cooling
- Maximum heating rate
- Maximum cooling rate

We recommend a typical solder profile with associated process limits. With preheating components and board are prepared smoothly for the solder phase. Heating rate is typically $\leq +3\text{K/s}$. In parallel the solder paste is 'activated'. The time above melting point of 217°C the paste gets liquid and components and boards begin to connect. The maximum temperature of 245°C to 254°C should stay between 10 and 40 seconds. In the cooling phase at $\geq -6\text{K/s}$ solder is cured. Board and components cool down while avoiding cold cracks.