

## CH20M45 B BK/OR 2010

Weidmüller Interface GmbH &amp; Co. KG

Klingenbergstraße 26

D-32758 Detmold

Germany

www.weidmueller.com

## Product image

**Kiváló hatékonyság, rugalmasság és kivitel - a "szabványos és testreszabott"**

A tokozat kialakításának kiválasztásakor kulcsfontosságú tényező a rugalmasság. További fontos kritériumok: méretezhetőség, testre szabott kivitel, innovatív funkciók és költséghatékonyság. Önnek olyan választásra van szüksége, amely a maximális teljesítményt nyújtja minimális költséggel.

A CH20M45 moduláris elektronikházak integrált, extra nagy választékban kaphatók. Olyan, nagyobb helyigényű elektronikai alkalmazásokhoz valók, mint a kompakt vezérlők és tápellátások.

A teljes rendszert a kiválóság jellemzi: rendkívüli méretezhetőség és rugalmasság, nagy biztonság, innovatív alkalmazási funkcionalitás és a változatos praktikus részletek.

- **Gyorsabb beszerelés** olyan jellemzőkkel, mint az általános célú szerszámhoz való univerzális „Wire Ready” csavarozófej
- **Felhasználóbarát munka:** világos és állandó feliratozással és extra jelölési lehetőségekkel, beépített kioldókengyellel vagy átlátszó fedéllel
- **Maximális zavarállóság** EMC-megfelelő kialakítás, a modulok kiváló minőségű műanyagból készült csatlakozó szélei mélyen átfedik egymást
- **Nagy működési biztonság** az egyedülálló Auto-Set kódolórendszerrel és kétoldali érintésvédelemmel a tűs érintkezősor és az aljzattömb számára

CH20M - a piacon kapható legrugalmasabb rendszer rövid neve. Nem csak a „Component Housing IP20 Modular (IP20 moduláris készülékház)” megnevezés rövidítése.

A CH20M hatékonyságot és innovációt is jelent a tervezéstől a gyártáson át a használatig.

**Általános rendelési adatok**

Változat	Modulos ház, OMNIMATE Housing - CH20M sorozat fekete, Alapelem, Szélesség: 45 mm
Rendelési szám	<a href="#">1104410000</a>
Típus	CH20M45 B BK/OR 2010
GTIN (EAN)	4032248879465
Qty.	6 Stück

## CH20M45 B BK/OR 2010

Weidmüller Interface GmbH & Co. KG  
Klingenbergstraße 26  
D-32758 Detmold  
Germany

www.weidmueller.com

## Műszaki adatok

## Méretetek és tömegek

Mélység	107,4 mm	Mélység (coll)	4,228 inch
Magasság	109,3 mm	Magasság (coll)	4,303 inch
Szélesség	45 mm	Szélesség (coll)	1,772 inch
Nettó tömeg	38,925 g		

## Hőmérsékletek

Üzemi hőmérsékleti tartomány	Páratartalom	5 – 93% rel. páratartalom, Tu = 40 °C, páralecsapódás nélkül
-40 °C...120 °C		

## Szerelvény jellemzői

A felszerelt szerelvény aljzatain lévő helyek max. száma	12	PCB-k száma, max.	2
Csatlakozás szintek száma, max.	3	Number of poles, max.	48
A NYÁK alkatrészeinek magassága (1 NYÁK felhasználása), max.	38,6 mm	A NYÁK alkatrészeinek magassága (2 NYÁK felhasználása), max.	34,7 mm
Típus a NYÁK összeszerelésére	kétoldalas		

## Mechanical tests

According to Standard	DIN EN 61373:1999 (ütődés és rezgés)	
Test conditions	öt ház sorban telepítve, 200 g többletsúly NYÁK-onként, két felszerelt NYÁK	
Proved axles	X, Y, Z	
Shock test	Általános tesztelési tanácsok	Minden mechanikai vizsgálatot példa-összeállításon, vagy a vonatkozó szabályozások alapján végeztek. A megadott eredmények nem helyettesítik a típusvizsgálatokat. Ezek csak tájékoztató értékek.
	Test category	1
	Number of shocks per axle	3 in positive and negative direction
	Shock duration	30 ms
	Vízszintes gyorsulás	30 m/s <sup>2</sup>
	Függőleges gyorsulás	30 m/s <sup>2</sup>
	Hosszirányú gyorsulás	50 m/s <sup>2</sup>
Vibration test	Test category	1B
	Effective acceleration	7,9 m/s <sup>2</sup>
	Test duration	5 hours per axle

## Anyagadatok

Kúszóútképzési összehasonlítási szám (CTI)	600 ≤ CTI	Szigetelőanyag	PA 66 GF 30
Szigetelőanyag csoport	I	UL 94 éghetőségi osztály	V-0

## Általános adatok

Szín	fekete	Színskála (hasonló)	RAL 9011
Sín	TS 35	Tokozási opció	Nem
Védelmi osztály	IP20 felszerelt állapotban		

## CH20M45 B BK/OR 2010

Weidmüller Interface GmbH & Co. KG  
Klingenbergstraße 26  
D-32758 Detmold  
Germany

www.weidmueller.com

## Műszaki adatok

## Hővizsgálatok

Thermal tests	Általános tesztelési tanácsok	Minden hőtechnikai vizsgálatot példa-összeállításon, vagy a vonatkozó szabályozások alapján végeztek. A megadott eredmények nem helyettesítik a típusvizsgálatokat. Ezek csak tájékoztató értékek.
	Test conditions	hét ház sorban telepítve - térköz nélkül
	Test axles	horizontál
	Ambient temperature	55 °C
	Power dissipation, max.	4,2 W
	Ambient temperature	50 °C
	Power dissipation, max.	4,8 W
	Ambient temperature	40 °C
	Power dissipation, max.	5,9 W
	Ambient temperature	20 °C
	Power dissipation, max.	8,25 W

## Komponens tulajdonságok

Color of clip-on foot	narancssárga	Csatlakozás szintek száma, max.	3
-----------------------	--------------	---------------------------------	---

## Szerkezeti kialakítás – IN követelmények

NYÁK alaktűrése	±0,1 mm	NYÁK vastagsága	1,6 mm
Áramköri lap vastagságának tűrése	±0,15 mm		

## testreszabási lehetőségek

Alternitive colours	More on request	Customer specific order process	See guideline under downloads
Felhasználó igénye szerinti feliratozás lehetséges	Igen	Processing possibilities	Laser processing

## Besorolások

ETIM 8.0	EC001031	ETIM 9.0	EC001031
ECLASS 11.0	27-18-27-92	ECLASS 12.0	27-18-27-92
ECLASS 13.0	27-19-06-01		

## Fontos megjegyzés

Termékinformáció	Az áramkör alakja, a tiltott zónák és az áramköri lap kialakításának egyéb információi megtalálhatók a kategória csatlakozástechnikában a letöltések megfelelő érintkezősoraiban.
------------------	---

## Tanúsítványok

ROHS	Megfelel
------	----------

**Műszaki adatok****Letöltések**

## Engineering Data

[CAD data – STEP](#)[CAD data – PCB\\_position\\_50882\\_LP-POSITION\\_45MM](#)[CAD data – Pin\\_header\\_pin\\_length\\_CH20M\\_A\\_OV\\_PCB-SHL\\_70315](#)

## User Documentation

[Guideline customerspecific housings](#)[Guideline kundenspezifische Gehäuse](#)

## Katalógusok

[Catalogues in PDF-format](#)

## Kiadványok

[FL ANALO.SIGN.CONV. EN](#)[MB DEVICE MANUF. EN](#)[FL MACHINE SAFETY EN](#)[FL 72H SAMPLE SER EN](#)[PO OMNIMATE EN](#)[PO OMNIMATE EN](#)

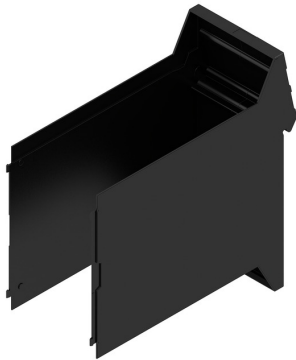
## CH20M45 B BK/OR 2010

**Weidmüller Interface GmbH & Co. KG**  
Klingenbergstraße 26  
D-32758 Detmold  
Germany

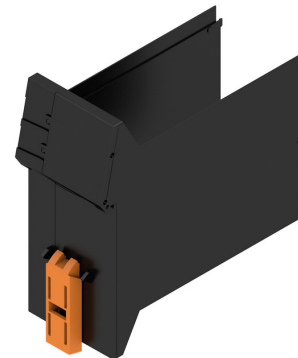
[www.weidmueller.com](http://www.weidmueller.com)

## Rajzok

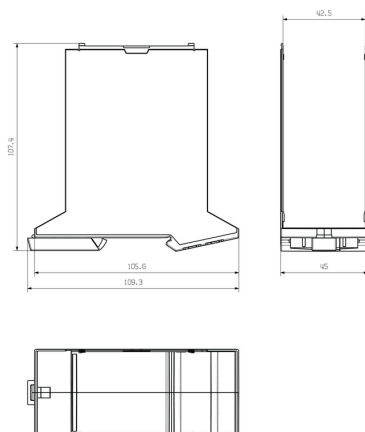
### Product image



### Product image



### Méretrajz



Alapelem kivágás nélkül a bepattintható lábbal rendelkező területeken