

## BLZ 7.62HP/05/180LR SN OR BX

Weidmüller Interface GmbH &amp; Co. KG

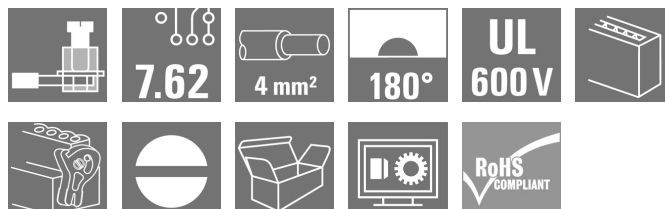
Klingenbergstraße 26

D-32758 Detmold

Germany

www.weidmueller.com

## Product image

**Teljesítmény a fedélzeten - 100%-os biztonság, 100%-os integráció, 100%-os költséghatékonyság:**

A kompakt és hatékony megoldás, kisebb, max. 12 kVA teljesítményű UL-600V alkalmazásokhoz

- 29 A, 630 V (IEC)
- 20 A, 600 V feszültségen (UL)
- Egy rekeszes csatlakozóprofil
- Rögzítési tartomány: 0.08 - 4 mm² / AWG 28 - 12

Segítségnyújtás az eszköz tanúsításában:

- Megfelel a 600 V követelményeinek az UL 508 / UL840 szerint.
- Megfelel az érintésvédelemmel kapcsolatos fokozott követelményeknek az IEC 68100-5-1 szerint

Karcsúsított eszköz többlépcsős készülék sorozatokhoz:  
Csökkentse a méretet és a vágás költségeit a nagyobb volumenű, alacsonyabb teljesítményű gyártásnál, a készülék jóváhagyásának megőrzése mellett!

## Általános rendelési adatok

|                |  |
|----------------|--|
| Verzió         | NYÁK dugaszoló csatlakozó, hüvelyes csatlakozó, 7.62 mm, Pólusszám: 5, 180°, Csavaros csatlakozás, Rögzítési tartomány, névleges csatlakozás, max.: 4 mm², Doboz |
| Rendelési szám | <a href="#">1093500000</a>   |
| Típus          | BLZ 7.62HP/05/180LR SN OR BX   |
| GTIN (EAN)     | 4032248864256  |
| Qty.           | 30 Stück   |
| Termékadatok   | IEC: 630 V / 29 A / 0.2 - 4 mm²<br>UL: 6000 V / 20 A / AWG 20 - AWG 12   |
| Csomagolás     | Doboz  |

## BLZ 7.62HP/05/180LR SN OR BX

Weidmüller Interface GmbH &amp; Co. KG

Klingenbergstraße 26

D-32758 Detmold

Germany

www.weidmueller.com

## Műszaki adatok

## Méretetek és tömegek

|             |          |                 |            |
|-------------|----------|-----------------|------------|
| Mélység     | 23,3 mm  | Mélység (coll)  | 0,917 inch |
| Magasság    | 18,3 mm  | Magasság (coll) | 0,72 inch  |
| Nettó tömeg | 14,067 g |                 |            |

## System Parameters

|   |  |                                       |                     |
|---|--|---------------------------------------|---------------------|
| Termékcsalád                            | OMNIMATE Power<br>- sorozat BL/SL 7.62HP | Csatlakozás típusa                    | Terepi csatlakozás  |
| Vezetékcsatlakozás-technika             | Csavaros csatlakozás                     | Osztás, mm (P)                        | 7,62 mm             |
| Osztás, inch (P)                        | 0,3 "                                    | Vezeték kimeneti irány                | 180°                |
| Pólusszám                               | 5  | L1, mm                                | 30,48 mm            |
| L1, inch                                | 1,2 "                                    | Sorok száma                           | 1                   |
| Érintkezősorok száma                    | 1  | Névleges keresztmetszet               | 2,5 mm <sup>2</sup> |
| Érintésvédelem a DIN VDE 57 106 szerint | Ujjak számára biztonságos                | Érintésvédelem a DIN VDE 0470 szerint | IP 20               |
| Védelmi osztály                         | IP20                                     | Térfigatati ellenállás                | 5,00 mΩ             |
| Kódolható                               | Igen                                     | Csupaszolási hossz                    | 7 mm                |
| Meghúzási nyomaték, min.                | 0,4 Nm                                   | Meghúzási nyomaték, max.              | 0,5 Nm              |
| Biztosítócsavar                         | M 2.5                                    | Csavarhúzó éle                        | 0,6 x 3,5           |
| Csavarhúzó éle, standard                | DIN 5264                                 | Dugaszolási ciklusok                  | 25                  |
| Dugaszolási erő/pólus, max.             | 9,5 N                                    | Húzóerő / pólus, max.                 | 8,5 N               |

## Anyagjellemzők

|  |          |  |   |
|--|----------|--|---|
| Szigetelőanyag                             | PBT      | Szín                                     | narancssárga                            |
| Színskála (hasonló)                        | RAL 2000 | Szigetelőanyag csoport                   | IIIa                                    |
| Kúszóútkepzési összehasonlítási szám (CTI) | ≥ 200    | Szigetelés erőssége                      | ≥ 10 <sup>8</sup> Ω                     |
| UL 94 éghetőségi osztály                   | V-0      | Érintkező anyaga                         | Cu-ötvözet                              |
| Érintkező felület                          | ónozott  | Dugaszolható csatlakozás rétegszerkezete | 4...8 µm Sn tűzi-mártó ónozással bevont |
| Tárolási hőmérséklet, min.                 | -40 °C   | Tárolási hőmérséklet, max.               | 70 °C                                   |
| Üzemi hőmérséklet, min.                    | -50 °C   | Üzemi hőmérséklet, max.                  | 100 °C                                  |
| Hőmérsékleti tartomány, telepítés, min.    | -25 °C   | Hőmérsékleti tartomány, telepítés, max.  | 100 °C                                  |

## Névleges adatok IEC szerint

|   |                        |   |                  |
|---|------------------------|---|------------------|
| szabvány szerint tesztelve  | IEC 60664-1, IEC 61984 | Névleges áram, min. pólusszám (Tu=20 °C)  | 29 A             |
| Névleges áram, maximális pólusszám (Tu=20 °C)                                     | 26,5 A                 | Névleges áram, min. pólusszám (Tu=40°C)   | 25 A             |
| Névleges áram, maximális pólusszám (Tu=40°C)                                      | 23 A                   | Névleges feszültség a II/2 túlfeszültség osztályhoz / szennyezés mértékéhez     | 630 V            |
| Névleges feszültség a III/2 túlfeszültség osztályhoz / szennyezés mértékéhez      | 500 V                  | Névleges feszültség a III/3 túlfeszültség osztályhoz / szennyezés mértékéhez    | 400 V            |
| Névleges lökfeszültség a II/2 túlfeszültség osztályhoz / szennyezés mértékéhez    | 4 kV                   | Névleges lökfeszültség a III/2 túlfeszültség osztályhoz / szennyezés mértékéhez | 6 kV             |
| Névleges lökfeszültség a III/3 túlfeszültség osztályhoz / szennyeződés mértékéhez | 6 kV                   | Rövid idejű határáram ellenállás  | 3 x 1s mit 180 A |
| Hézag, min.   | 9,8 mm                 | Kúszóút, min.   | 11,3 mm          |

## BLZ 7.62HP/05/180LR SN OR BX

Weidmüller Interface GmbH &amp; Co. KG

Klingenbergstraße 26

D-32758 Detmold

Germany

www.weidmueller.com

## Műszaki adatok

## Csomagolás

|               |        |               |        |
|---------------|--------|---------------|--------|
| Csomagolás    | Doboz  | VPE hosszúság | 350 mm |
| VPE szélesség | 135 mm | VPE magasság  | 30 mm  |

## Csatlakoztatható vezetékek

|   |                                    |                        |                              |
|---|------------------------------------|------------------------|------------------------------|
| Rögzítési tartomány, névleges csatlakozás, min.           | 0,08 mm <sup>2</sup>               |                        |                              |
| Rögzítési tartomány, névleges csatlakozás, max.           | 4 mm <sup>2</sup>                  |                        |                              |
| Vezeték csatlakozási keresztmetszet AWG, min.             | AWG 28                             |                        |                              |
| Vezeték csatlakozási keresztmetszet AWG, max.             | AWG 12                             |                        |                              |
| Tömör, min. H05(07) V-U                                   | 0,2 mm <sup>2</sup>                |                        |                              |
| Tömör, max. H05(07) V-U                                   | 4 mm <sup>2</sup>                  |                        |                              |
| Flexibilis, min. H05(07) V-K                              | 0,2 mm <sup>2</sup>                |                        |                              |
| Flexibilis, max. H05(07) V-K                              | 4 mm <sup>2</sup>                  |                        |                              |
| műanyag galléros érvéghüvellyel, DIN 46228 pt 4, min.     | 0,2 mm <sup>2</sup>                |                        |                              |
| műanyag galléros érvéghüvellyel, DIN 46228 pt 4, max.     | 2,5 mm <sup>2</sup>                |                        |                              |
| érvéghüvellyel, DIN 46228 1. pont, min.                   | 0,2 mm <sup>2</sup>                |                        |                              |
| érvéghüvellyel, DIN 46228 pt 1, max.                      | 2,5 mm <sup>2</sup>                |                        |                              |
| Illesztőcsap az EN 60999 szerint a x b; ø 2,8 mm x 2,4 mm |                                    |                        |                              |
| Rögzíthető vezeték  | Vezetékcsatlakozás keresztmetszete | Típus                  | finom huzalozás              |
|   |                                    | névleges               | 0,25 mm <sup>2</sup>         |
|   | érvéghüvely                        | Csupaszolási hossz     | névleges 10 mm               |
|   |                                    | Ajánlott érvéghüvely   | <a href="#">H0.25/12 HBL</a> |
|   | Vezetékcsatlakozás keresztmetszete | Típus                  | finom huzalozás              |
|   |                                    | névleges               | 0,34 mm <sup>2</sup>         |
|   | érvéghüvely                        | Csupaszolási hossz     | névleges 10 mm               |
|   |                                    | Ajánlott érvéghüvely   | <a href="#">H0.34/12 TK</a>  |
|   | Vezetékcsatlakozás keresztmetszete | Típus                  | finom huzalozás              |
|   |                                    | névleges               | 0,5 mm <sup>2</sup>          |
|   | érvéghüvely                        | Csupaszolási hossz     | névleges 6 mm                |
|   |                                    | Ajánlott érvéghüvely   | <a href="#">H0.5/6</a>       |
|   | Vezetékcsatlakozás keresztmetszete | Típus                  | finom huzalozás              |
|   |                                    | névleges               | 0,75 mm <sup>2</sup>         |
|   | érvéghüvely                        | Csupaszolási hossz     | névleges 6 mm                |
|   |                                    | Ajánlott érvéghüvely   | <a href="#">H0.75/6</a>      |
|   | Vezetékcsatlakozás keresztmetszete | Típus                  | finom huzalozás              |
|   |                                    | névleges               | 1 mm <sup>2</sup>            |
|   | érvéghüvely                        | Csupaszolási hossz     | névleges 6 mm                |
|   |                                    | Ajánlott érvéghüvely   | <a href="#">H1.0/6</a>       |
|   | Vezetékcsatlakozás keresztmetszete | Típus                  | finom huzalozás              |
|   |                                    | névleges               | 1,5 mm <sup>2</sup>          |
|   | érvéghüvely                        | Csupaszolási hossz     | névleges 7 mm                |
|   |                                    | Ajánlott érvéghüvely   | <a href="#">H1.5/7</a>       |
| Vezetékcsatlakozás keresztmetszete                        | Típus                              | finom huzalozás        |                              |
|   | névleges                           | 2,5 mm <sup>2</sup>    |                              |
| érvéghüvely   | Csupaszolási hossz                 | névleges 7 mm          |                              |
|   | Ajánlott érvéghüvely               | <a href="#">H2.5/7</a> |                              |

Hivatkozási szöveg

A műanyag gallér külső átmérője nem lehet nagyobb az osztásnál (P). Az érvéghüvelyek hosszát a terméknek és a névleges feszültségnek megfelelően kell megválasztani.

## BLZ 7.62HP/05/180LR SN OR BX

Weidmüller Interface GmbH & Co. KG  
Klingenbergstraße 26  
D-32758 Detmold  
Germany


www.weidmueller.com

## Műszaki adatok

## CSA névleges adatok

|   |        |   |        |
|---|--------|---|--------|
| Névleges feszültség (B felhasználási csoport / CSA) | 600 V  | Névleges feszültség (C felhasználási csoport / CSA) | 600 V  |
| Névleges feszültség (D felhasználási csoport / CSA) | 600 V  | Névleges áram (B felhasználási csoport / CSA)       | 20 A   |
| Névleges áram (C felhasználási csoport / CSA)       | 20 A   | Névleges áram (D felhasználási csoport / CSA)       | 5 A    |
| Vezeték keresztmetszet, AWG, min.                   | AWG 20 | Vezeték keresztmetszet, AWG, max.                   | AWG 12 |

## UL 1059 névleges adatok

|   |   |   |        |
|---|---|---|--------|
| Intézet (cURus)   |  | Tanúsítvány száma (cURus)                               | E60693 |
| Névleges feszültség (B felhasználási csoport / UL 1059) | 6 000 V   | Névleges feszültség (C felhasználási csoport / UL 1059) | 600 V  |
| Névleges feszültség (D felhasználási csoport / UL 1059) | 600 V   | Névleges áram (B felhasználási csoport / UL 1059)       | 20 A   |
| Névleges áram (C felhasználási csoport / UL 1059)       | 20 A  | Névleges áram (D felhasználási csoport / UL 1059)       | 5 A    |
| Vezeték keresztmetszet, AWG, min.                       | AWG 20  | Vezeték keresztmetszet, AWG, max.                       | AWG 12 |
| Hivatkozás a tanúsítási értékekre                       | A megadott adatok maximális értékek - lásd a tanúsítványt.                        |   |        |

## Típusvizsgálatok

|   |             |  |
|---|-------------|--|
| Teszt: Jelölések tartóssága                     | Standard    | DIN EN 61984 szabvány, 7.3.2 / 09.02 szakasz, minta a DIN EN 60068-2-70 / 07.96 szabvány szerint |
|   | Teszt       | eredetjelölés, típusazonosítás, raszter, anyagtípus, dátum óra                                   |
|   | Kiértékelés | elérhető   |
|   | Teszt       | tartósság  |
|   | Kiértékelés | átadva   |
| Teszt: Helytelen illesztés (nem felcserélhetők) | Standard    | DIN EN 61984 szabvány, 6.3 és 6.9.1 / 09.02 szakasz  |
|   | Teszt       | 180°-kal elfordítva kódolóelemekkel  |
|   | Kiértékelés | átadva   |
|   | Teszt       | 180°-ban elforgatva kódoló elemek nélkül   |
|   | Kiértékelés | átadva   |

## BLZ 7.62HP/05/180LR SN OR BX

Weidmüller Interface GmbH & Co. KG  
Klingenbergstraße 26  
D-32758 Detmold  
Germany

www.weidmueller.com

## Műszaki adatok

|   |                |   |                             |
|---|----------------|---|-----------------------------|
| Teszt: Rögzíthető keresztmetszet                            | Standard       | DIN EN 60999-1 szabvány, 7 és 9.1 / 12.00 szakasz, DIN EN 60947-1 szabvány, 8.2.4.5.1 / 12.02 szakasz |                             |
|   | Vezeték típusa | Vezető típusa és keresztmetszete  | tömör, 0,5 mm <sup>2</sup>  |
|   |                | Vezető típusa és keresztmetszete  | sodrott 0,5 mm <sup>2</sup> |
|   |                | Vezető típusa és keresztmetszete  | tömör, 2,5 mm <sup>2</sup>  |
|   |                | Vezető típusa és keresztmetszete  | sodrott 2,5 mm <sup>2</sup> |
|   |                | Vezető típusa és keresztmetszete  | AWG 20/1                    |
|   |                | Vezető típusa és keresztmetszete  | AWG 20/19                   |
|   |                | Vezető típusa és keresztmetszete  | AWG 12/1                    |
|   |                | Vezető típusa és keresztmetszete  | AWG 12/19                   |
|   | Kiértékelés    | átadva  |                             |
| Vezetékek sérülésének és véletlen meglazulásának vizsgálata | Standard       | DIN EN 60999-1 szabvány, 9.4 / 12.00 szakasz  |                             |
|   | Követelmény    | 0,2 kg  |                             |
|   | Vezeték típusa | Vezető típusa és keresztmetszete  | AWG 28/1                    |
|   |                | Vezető típusa és keresztmetszete  | AWG 28/19                   |
|   | Kiértékelés    | átadva  |                             |
|   | Követelmény    | 0,3 kg  |                             |
|   | Vezeték típusa | Vezető típusa és keresztmetszete  | H05V-U0.5                   |
|   |                | Vezető típusa és keresztmetszete  | H05V-K0.5                   |
|   | Kiértékelés    | átadva  |                             |
|   | Követelmény    | 0,7 kg  |                             |
|   | Vezeték típusa | Vezető típusa és keresztmetszete  | AWG 14/1                    |
|   |                | Vezető típusa és keresztmetszete  | AWG 14/19                   |
|   | Kiértékelés    | átadva  |                             |
|   | Követelmény    | 0,9 kg  |                             |
|   | Vezeték típusa | Vezető típusa és keresztmetszete  | H07V-U4.0                   |
|   |                | Vezető típusa és keresztmetszete  | H07V-K4.0                   |
|   | Kiértékelés    | átadva  |                             |

## BLZ 7.62HP/05/180LR SN OR BX

Weidmüller Interface GmbH & Co. KG  
Klingenbergstraße 26  
D-32758 Detmold  
Germany

www.weidmueller.com

## Műszaki adatok

|                    |                |  |           |
|--------------------|----------------|--|-----------|
| Kihúzási vizsgálat | Standard       | DIN EN 60999-1 szabvány, 9.5 / 12.00 szakasz |           |
|                    | Követelmény    | ≥5 N   |           |
|                    | Vezeték típusa | Vezető típusa és keresztmetszete             | AWG 28/1  |
|                    |                | Vezető típusa és keresztmetszete             | AWG 28/19 |
|                    | Kiértékelés    | átadva                                       |           |
|                    | Követelmény    | ≥20 N  |           |
|                    | Vezeték típusa | Vezető típusa és keresztmetszete             | H05V-U0.5 |
|                    |                | Vezető típusa és keresztmetszete             | H05V-K0.5 |
|                    | Kiértékelés    | átadva                                       |           |
|                    | Követelmény    | ≥50 N  |           |
|                    | Vezeték típusa | Vezető típusa és keresztmetszete             | AWG 14/1  |
|                    |                | Vezető típusa és keresztmetszete             | AWG 14/19 |
|                    |                | Vezető típusa és keresztmetszete             | H07V-K4.0 |
|                    | Kiértékelés    | átadva                                       |           |
|                    | Követelmény    | ≥60 N  |           |
|                    | Vezeték típusa | Vezető típusa és keresztmetszete             | H07V-U4.0 |
|                    | Kiértékelés    | átadva                                       |           |

## Besorolások

|             |             |             |             |
|-------------|-------------|-------------|-------------|
| ETIM 6.0    | EC002638    | ETIM 7.0    | EC002638    |
| ETIM 8.0    | EC002638    | ETIM 9.0    | EC002638    |
| ECLASS 9.0  | 27-44-03-09 | ECLASS 9,1  | 27-44-03-09 |
| ECLASS 10.0 | 27-44-03-09 | ECLASS 11.0 | 27-46-02-02 |
| ECLASS 12.0 | 27-46-02-02 | ECLASS 13.0 | 27-46-02-02 |

## Fontos megjegyzés

|                |  |
|----------------|--|
| IPC megfelelés | A termékek fejlesztése, gyártása és szállítása a nemzetközileg elismert IPC-A-610 szabvány „megengedhető” kategóriája szerint történt. A termékekkel kapcsolatos további követelményeket kérésre kiértékeljük.   |
| Megjegyzések   | <ul style="list-style-type: none"><li>További változatok külön kérésre</li><li>Aranyozott érintkező felület külön kérésre</li><li>A névleges áram a névleges keresztmetszettől és a minimális pólusszámtól függ.</li><li>Érvéghüvely műanyag gallér nélkül, DIN 46228/1</li><li>Érvéghüvely műanyag gallérral DIN 46228/4</li><li>P a rajzon = osztás</li><li>A névleges adatok kizárólag magától a komponenstől függenek. A más komponensek felé érvényes hézagokat és kúszóutakat a vonatkozó alkalmazási szabvány szerint kell tervezni.</li><li>Az IEC 61984 szerint az OMNIMATE-csatlakozók megszakítási kapacitás nélküli csatlakozók (COC). A tervezett használat alatt a csatlakozók nem dughatók be vagy ki feszültség vagy terhelés alatt</li><li>A termék hosszú idejű tárolása 50 °C átlagos hőmérsékleten és maximum 70% páratartalom, 36 hónap</li></ul> |

BLZ 7.62HP/05/180LR SN OR BX

Weidmüller Interface GmbH &amp; Co. KG

Klingenbergstraße 26

D-32758 Detmold

Germany

www.weidmueller.com

## Műszaki adatok

## Tanúsítványok

Jóváhagyások



ROHS Megfelel

UL File Number Search UL weboldal

Tanúsítvány száma (cULus) E60693

## Letöltések

Approval/Certificate/Document of Conformity

[Declaration of the Manufacturer](#)

Engineering Data

[CAD data – STEP](#)

Product Change Notification

[20220627 Change OMNIMATE® Power BLZ 7.62HP](#)[20220627 Technische Änderung OMNIMATE® Power BLZ 7.62HP](#)

User Documentation

[QR-Code product handling video](#)

Katalógusok

[Catalogues in PDF-format](#)

Kiadványok

[FL DRIVES EN](#)[MB DEVICE MANUF. EN](#)[FL DRIVES DE](#)[FL HEATING ELECTR EN](#)[FL APPL INVERTER EN](#)[FL BASE STATION EN](#)[FL ELEVATOR EN](#)[FL POWER SUPPLY EN](#)[FL 72H SAMPLE SER EN](#)[PO OMNIMATE EN](#)

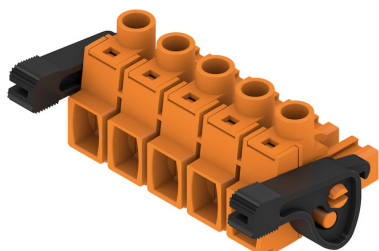
## BLZ 7.62HP/05/180LR SN OR BX

**Weidmüller Interface GmbH & Co. KG**  
Klingenbergstraße 26  
D-32758 Detmold  
Germany

[www.weidmueller.com](http://www.weidmueller.com)

## Rajzok

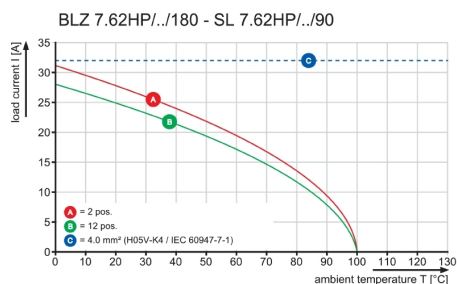
### Product image



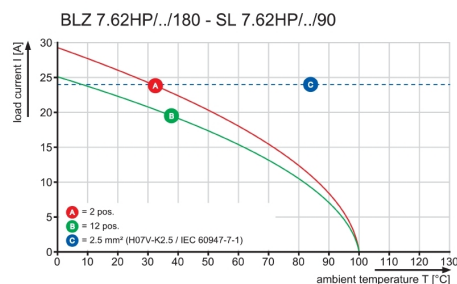
### Dimensional drawing



### Graph



### Graph





## BLZ 7.62HP/05/180LR SN OR BX

Weidmüller Interface GmbH &amp; Co. KG

Klingenbergstraße 26

D-32758 Detmold

Germany

www.weidmueller.com

## Tartozékok

## Kódoló elemek

**Csakis azokat csatlakoztatja, amelyeket csatlakoztatni kell: a megfelelő csatlakozót a megfelelő helyre.**

A kódoló elemek és a lezáró eszközök világosan hozzárendelik a csatlakozóelemeket a gyártási folyamat és a működtetés során

A kódoló elemek és a lezáró eszközök az összeszerelés előtt vagy a kábelek összeszerelésének fázisában kerülnek behelyezésre. A Weidmüller alternatíva: online konfigurálható a változás konfigurátorral a szállítás előtti előzetes kódoláshoz.

A csatlakozóelemeket ezentúl nem lehet pontatlanul összeszerelni, vagy helytelenül csatlakoztatni.

Az előny: nincs hibakeresés a gyártás során, és nincsenek működési hibák a használat során.

## Általános rendelési adatok

| Típus          | BLZ/SL KO OR BX            | Verzió  | Termékadatok | Csomagolás |
|----------------|----------------------------|---|--------------|------------|
| Rendelési szám | <a href="#">1573010000</a> | NYÁK dugaszoló csatlakozó, Tartozékok, Kódoló elem, narancssárga, |              | Doboz      |
| GTIN (EAN)     | 4008190048396              | Pólusszám: 1  |              |            |
| Qty.           | 100 Stück                  |   |              |            |
| Típus          | BLZ/SL KO BK BX            | Verzió  | Termékadatok | Csomagolás |
| Rendelési szám | <a href="#">1545710000</a> | NYÁK dugaszoló csatlakozó, Tartozékok, Kódoló elem, fekete,       |              | Doboz      |
| GTIN (EAN)     | 4008190087142              | Pólusszám: 1  |              |            |
| Qty.           | 50 Stück                   |   |              |            |

## Crimping tools

**Krimpelő szerszámok érvéghüvelyekhez, műanyag gallérral vagy anélkül**

- Kilincsmű a pontos krímpeléshez
- Kioldási lehetőség helytelen működés esetén

## Általános rendelési adatok

| Típus          | PZ 6/5                     | Verzió   |
|----------------|----------------------------|--|
| Rendelési szám | <a href="#">6011460000</a> | Présszerszám, Krimpelő szerszám érvéghüvelyekhez, 0.25mm², 6mm², |
| GTIN (EAN)     | 4008190165352              | Trapéz fogas krímpelés   |
| Qty.           | 1 Stück                    |  |

BLZ 7.62HP/05/180LR SN OR BX

Weidmüller Interface GmbH &amp; Co. KG

Klingenbergstraße 26

D-32758 Detmold

Germany

www.weidmueller.com

## Tartozékok

## Lapos csavarhúzó



Hornycsavarhúzó lekerekített pengével SD DIN 5265, ISO 2380/2, behajtó a DIN 5264, ISO 2380/1 szerint. Chrom Top hegy, SoftFinish markolat

## Általános rendelési adatok

|                |                            |                        |
|----------------|----------------------------|------------------------|
| Típus          | SDS 0.6X3.5X100            | Verzió                 |
| Rendelési szám | <a href="#">6008330000</a> | Csavarhúzó, Csavarhúzó |
| GTIN (EAN)     | 4032248056286              |                        |
| Qty.           | 1 Stück                    |                        |

## Lapos csavarhúzó



Szigetelt hornycsavarhúzó, SDI DIN 7437, ISO 2380/2, Hegy: DIN 5264, ISO 2380/1 szerint, SoftFinish-markolat

## Általános rendelési adatok

|                |                            |                        |
|----------------|----------------------------|------------------------|
| Típus          | SDIS 0.6X3.5X100           | Verzió                 |
| Rendelési szám | <a href="#">6008390000</a> | Csavarhúzó, Csavarhúzó |
| GTIN (EAN)     | 4032248056354              |                        |
| Qty.           | 1 Stück                    |                        |

The reproduction, distribution and utilization of this document as well as the communication of its contents to others without explicit authorization is prohibited. Offenders will be held liable for the payment of damages. Weidmueller exclusively reserves the right to file for patents, utility models or designs.

© Weidmueller Interface GmbH & Co. KG

The English version is binding



|    |         |           |
|----|---------|-----------|
| 12 | 83,82   | 3,300     |
| 11 | 76,20   | 3,000     |
| 10 | 68,58   | 2,700     |
| 9  | 60,96   | 2,400     |
| 8  | 53,34   | 2,100     |
| 7  | 45,72   | 1,800     |
| 6  | 38,10   | 1,500     |
| 5  | 30,48   | 1,200     |
| 4  | 22,86   | 0,900     |
| 3  | 15,24   | 0,600     |
| 2  | 7,62    | 0,300     |
| n  | L1 [mm] | L1 [Inch] |

For the mounting of PCBs, it should be noted that the rated data given in the catalogue relates only to the connection elements. The necessary creepage and clearance paths must be observed in connection with the respective applicant in accordance to VDE 0110. The current-carrying capacity and pitch tolerance is to be determined according to DIN IEC 326 part 3 very fine.

Weidmueller connectors are tested to the DIN VDE 0627 standard, and are valid for its field of application. Provided that the connectors are used to the intended purpose, all requirements with respect to the occurring of electrical, mechanical, thermic and corrosive stress will be satisfied.

P=Raster/pitch  
shown: BLZ 7.62HP/05/180LR



|  |                 |  |   |  |
|--|-----------------|--|---|--|
| General Tolerances: <input type="checkbox"/> WN700144-W.. <input type="checkbox"/> WN 212010 <input checked="" type="checkbox"/> ISO 2768-mK |                 |  | Tolerances ISO 8015   |  |
| Changes: EC00007383  |                 |  | <div>49781</div> <div>Drawing no. <span>Index</span></div>                        |  |
| Mat. No. (SAP) 1095700000  |                 |  |   |  |
| Drawings Assembly  |                 |  | Scale: 2:1 Sheet 2 / 3  |  |
| Drawn  | Helis, Maria    |  | <div>BLZ 7.62HP/./180LH/LR</div> <div>SOCKET BLOCK</div> <div>BUCHSENLEISTE</div> |  |
| Responsible  | Hertel, Suzanne |  |   |  |
| Approved   | Lang, Thomas    |  |   |  |
| 13.10.2022   |                 |  |   |  |

10

Index