

## BVF 7.62HP/02/180MSF2 BCF/06R SN BK BX

Weidmüller Interface GmbH &amp; Co. KG

Klingenbergstraße 26

D-32758 Detmold

Germany

www.weidmueller.com

## Product image



180°-os aljzatdugasz tápfeszültség- és jelérintkezőkkel, PUSH IN vezetékcsatlakozás 7,62 mm-es osztással. Teljesíti az IEC 61800-5-1 követelményeit, valamint megfelel a tápfeszültség-érintkezőre vonatkozó UL 1059 ClassC 600 V előírást.

A hagyományos megoldásokhoz képest az önzáró középső peremes aljzat egy osztásszélességgel csökkenti a helyigényt.

Váltszthatóan kiegészítő rögzítőcsavarral is kapható.

## Általános rendelési adatok

|                |   |
|----------------|---|
| Változat       | NYÁK dugaszoló csatlakozó, hüvelyes csatlakozó, 7.62 mm, Pólusszám: 2, 180°, PUSH IN aktuátorral, PUSH IN aktuátor nélkül, Rögzítési tartomány, névleges csatlakozás, max.: 10 mm², Doboz |
| Rendelési szám | <a href="#">1082080000</a>  |
| Típus          | BVF 7.62HP/02/180MSF2 BCF/06R SN BK BX  |
| GTIN (EAN)     | 4032248844791   |
| Qty.           | 45 Stück  |
| Termékadatok   | IEC: 1000 V / 38 A / 0.5 - 10 mm²<br>UL: 600 V / 35 A / AWG 24 - AWG 8  |
| Csomagolás     | Doboz   |

A létrehozás dátuma 2024. augusztus 24. 4:40:36 CEST

A katalógus állapota 17.08.2024 / A műszaki módosítások jogát fenntartjuk.

## BVF 7.62HP/02/180MSF2 BCF/06R SN BK BX

Weidmüller Interface GmbH &amp; Co. KG

Klingenbergstraße 26

D-32758 Detmold

Germany

www.weidmueller.com

## Műszaki adatok

## Méretetek és tömegek

Nettó tömeg 18,5 g

## System Parameters

|  |  |  |                    |
|--|--|--|--------------------|
| Termékcsalád                               | OMNIMATE Power - sorozat BV/SV 7.62HP        | Csatlakozás típusa                         | Terepi csatlakozás |
| Vezetékcsatlakozás-technika                | PUSH IN aktuátorral, PUSH IN aktuátor nélkül | Raszter mm-ben (P)                         | 7,62 mm            |
| Raszter inch-ben (P)                       | 0,3 "  | Vezeték kimeneti irány                     | 180°               |
| Pólusszám                                  | 2  | L1, mm                                     | 15,24 mm           |
| L1, inch                                   | 0,6 "  | L2, mm                                     | 7,62 mm            |
| L2, inch                                   | 0,3 "  | Sorok száma                                | 1                  |
| Érintkezősorok száma                       | 1  | Névleges keresztmetszet                    | 6 mm <sup>2</sup>  |
| Érintésvédelem a DIN VDE 57 106 szerint    | Ujjak számára biztonságos                    | Érintésvédelem a DIN VDE 0470 szerint      | IP 20              |
| Térfogati ellenállás                       | 4,50 mΩ                                      | Kódolható                                  | Igen               |
| Csupaszolási hossz                         | 12 mm  | Meghúzási nyomaték csavaros peremhez, min. | 0,2 Nm             |
| Meghúzási nyomaték csavaros peremhez, max. | 0,3 Nm                                       | Csavarhúzó éle                             | 0,6 x 3,5          |
| Dugaszolási ciklusok                       | 25   | Dugaszolási erő/pólus, max.                | 17 N               |
| Húzóerő / pólus, max.                      | 15 N   |  |                    |

## Anyagjellemzők

|  |                    |   |         |
|--|--------------------|---|---------|
| Szigetelőanyag                             | PA GF              | Szín                                    | fekete  |
| Színskála (hasonló)                        | RAL 9011           | Szigetelőanyag csoport                  | II      |
| Küszóútkepzési összehasonlítási szám (CTI) | ≥ 500              | UL 94 éghetőségi osztály                | V-0     |
| Érintkező anyaga                           | Cu-ötvényzet       | Érintkező felület                       | ónozott |
| Dugaszolható csatlakozás rétegszerkezete   | 6...8 µm Sn fényes | Tárolási hőmérséklet, min.              | -40 °C  |
| Tárolási hőmérséklet, max.                 | 70 °C              | Üzemi hőmérséklet, min.                 | -50 °C  |
| Üzemi hőmérséklet, max.                    | 125 °C             | Hőmérsékleti tartomány, telepítés, min. | -25 °C  |
| Hőmérsékleti tartomány, telepítés, max.    | 125 °C             |   |         |

## Névleges adatok IEC szerint

|   |                        |   |                  |
|---|------------------------|---|------------------|
| szabvány szerint tesztelve  | IEC 60664-1, IEC 61984 | Névleges áram, min. pólusszám (Tu=20 °C)  | 38 A             |
| Névleges áram, maximális pólusszám (Tu=20 °C)                                   | 38 A                   | Névleges áram, min. pólusszám (Tu=40 °C)  | 34 A             |
| Névleges áram, maximális pólusszám (Tu=40 °C)                                   | 34 A                   | Névleges feszültség a II/2 túlfeszültség osztályhoz / szennyezés mértékéhez     | 1 000 V          |
| Névleges feszültség a III/2 túlfeszültség osztályhoz / szennyezés mértékéhez    | 1 000 V                | Névleges feszültség a III/3 túlfeszültség osztályhoz / szennyezés mértékéhez    | 800 V            |
| Névleges lökfeszültség a II/2 túlfeszültség osztályhoz / szennyezés mértékéhez  | 6 kV                   | Névleges lökfeszültség a III/2 túlfeszültség osztályhoz / szennyezés mértékéhez | 8 kV             |
| Névleges lökfeszültség a III/3 túlfeszültség osztályhoz / szennyezés mértékéhez | 8 kV                   | Rövid idejű határáram ellenállás  | 3 x 1, 420 A-rel |
| Hézag, min.   | 10,4 mm                | Küszóút, min.   | 12,7 mm          |

## BVF 7.62HP/02/180MSF2 BCF/06R SN BK BX

Weidmüller Interface GmbH &amp; Co. KG

Klingenbergstraße 26

D-32758 Detmold

Germany

www.weidmueller.com

## Műszaki adatok

## Csomagolás

|               |        |               |        |
|---------------|--------|---------------|--------|
| Csomagolás    | Doboz  | VPE hosszúság | 352 mm |
| VPE szélesség | 135 mm | VPE magasság  | 63 mm  |

## Csatlakoztatható vezetékek

|   |                     |
|---|---------------------|
| Rögzítési tartomány, névleges csatlakozás, min.       | 0,5 mm <sup>2</sup> |
| Rögzítési tartomány, névleges csatlakozás, max.       | 10 mm <sup>2</sup>  |
| Tömör, min. H05(07) V-U                               | 0,5 mm <sup>2</sup> |
| Tömör, max. H05(07) V-U                               | 10 mm <sup>2</sup>  |
| Többeres, max. H07V-R                                 | 10 mm <sup>2</sup>  |
| Flexibilis, min. H05(07) V-K                          | 0,5 mm <sup>2</sup> |
| Flexibilis, max. H05(07) V-K                          | 10 mm <sup>2</sup>  |
| műanyag galléros érvéghüvellyel, DIN 46228 pt 4, min. | 1,5 mm <sup>2</sup> |
| műanyag galléros érvéghüvellyel, DIN 46228 pt 4, max. | 6 mm <sup>2</sup>   |
| érvéghüvellyel, DIN 46228 1. pont, min.               | 1,5 mm <sup>2</sup> |
| érvéghüvellyel, DIN 46228 pt 1, max.                  | 10 mm <sup>2</sup>  |

## BVF 7.62HP/02/180MSF2 BCF/06R SN BK BX

Weidmüller Interface GmbH &amp; Co. KG

Klingenbergstraße 26

D-32758 Detmold

Germany

www.weidmueller.com

## Műszaki adatok

|                                    |                                    |                      |                             |
|------------------------------------|------------------------------------|----------------------|-----------------------------|
| Rögzíthető vezeték                 | Vezetékcsatlakozás keresztmetszete | Típus                | finom huzalozás             |
|                                    |                                    | névleges             | 0,5 mm <sup>2</sup>         |
| érvéghüvely                        |                                    | Csupaszolási hossz   | névleges 14 mm              |
|                                    |                                    | Ajánlott érvéghüvely | <a href="#">H0.5/18 OR</a>  |
| Vezetékcsatlakozás keresztmetszete |                                    | Típus                | finom huzalozás             |
|                                    |                                    | névleges             | 1 mm <sup>2</sup>           |
| érvéghüvely                        |                                    | Csupaszolási hossz   | névleges 15 mm              |
|                                    |                                    | Ajánlott érvéghüvely | <a href="#">H1.0/18 GE</a>  |
| Vezetékcsatlakozás keresztmetszete |                                    | Típus                | finom huzalozás             |
|                                    |                                    | névleges             | 1,5 mm <sup>2</sup>         |
| érvéghüvely                        |                                    | Csupaszolási hossz   | névleges 15 mm              |
|                                    |                                    | Ajánlott érvéghüvely | <a href="#">H1.5/18D SW</a> |
|                                    |                                    | Csupaszolási hossz   | névleges 12 mm              |
|                                    |                                    | Ajánlott érvéghüvely | <a href="#">H1.5/12</a>     |
| Vezetékcsatlakozás keresztmetszete |                                    | Típus                | finom huzalozás             |
|                                    |                                    | névleges             | 0,75 mm <sup>2</sup>        |
| érvéghüvely                        |                                    | Csupaszolási hossz   | névleges 14 mm              |
|                                    |                                    | Ajánlott érvéghüvely | <a href="#">H0.75/18 W</a>  |
| Vezetékcsatlakozás keresztmetszete |                                    | Típus                | finom huzalozás             |
|                                    |                                    | névleges             | 2,5 mm <sup>2</sup>         |
| érvéghüvely                        |                                    | Csupaszolási hossz   | névleges 14 mm              |
|                                    |                                    | Ajánlott érvéghüvely | <a href="#">H2.5/19D BL</a> |
|                                    |                                    | Csupaszolási hossz   | névleges 12 mm              |
|                                    |                                    | Ajánlott érvéghüvely | <a href="#">H2.5/12</a>     |
| Vezetékcsatlakozás keresztmetszete |                                    | Típus                | finom huzalozás             |
|                                    |                                    | névleges             | 4 mm <sup>2</sup>           |
| érvéghüvely                        |                                    | Csupaszolási hossz   | névleges 12 mm              |
|                                    |                                    | Ajánlott érvéghüvely | <a href="#">H4.0/12</a>     |
|                                    |                                    | Csupaszolási hossz   | névleges 14 mm              |
|                                    |                                    | Ajánlott érvéghüvely | <a href="#">H4.0/20D GR</a> |
| Vezetékcsatlakozás keresztmetszete |                                    | Típus                | finom huzalozás             |
|                                    |                                    | névleges             | 6 mm <sup>2</sup>           |
| érvéghüvely                        |                                    | Csupaszolási hossz   | névleges 14 mm              |
|                                    |                                    | Ajánlott érvéghüvely | <a href="#">H6.0/20 SW</a>  |
|                                    |                                    | Csupaszolási hossz   | névleges 12 mm              |
|                                    |                                    | Ajánlott érvéghüvely | <a href="#">H6.0/12</a>     |
| Vezetékcsatlakozás keresztmetszete |                                    | Típus                | finom huzalozás             |
|                                    |                                    | névleges             | 10 mm <sup>2</sup>          |
| érvéghüvely                        |                                    | Csupaszolási hossz   | névleges 12 mm              |
|                                    |                                    | Ajánlott érvéghüvely | <a href="#">H10.0/12</a>    |

Hivatkozási szöveg

A műanyag gallér külső átmérője nem lehet nagyobb az osztásnál (P). Az érvéghüvelyek hosszát a terméknek és a névleges feszültségnek megfelelően kell megválasztani.

## BVF 7.62HP/02/180MSF2 BCF/06R SN BK BX

Weidmüller Interface GmbH &amp; Co. KG

Klingenbergstraße 26

D-32758 Detmold

Germany

www.weidmueller.com

## Műszaki adatok

## CSA névleges adatok

Intézet (CSA)



Tanúsítvány száma (CSA)

200039-1121690

|   |  |
|---|--|
| Névleges feszültség (B felhasználási csoport / CSA) | 600 V  |
| Névleges feszültség (D felhasználási csoport / CSA) | 600 V  |
| Névleges áram (C felhasználási csoport / CSA)       | 33 A   |
| Vezeték keresztmetszet, AWG, min.                   | AWG 24   |
| Hivatkozás a tanúsítási értékekre                   | A megadott adatok maximális értékek - lásd a tanúsítványt. |

|   |       |
|---|-------|
| Névleges feszültség (C felhasználási csoport / CSA) | 600 V |
| Névleges áram (B felhasználási csoport / CSA)       | 33 A  |
| Névleges áram (D felhasználási csoport / CSA)       | 5 A   |
| Vezeték keresztmetszet, AWG, max.                   | AWG 8 |

## UL 1059 névleges adatok

Intézet (cURus)



Tanúsítvány száma (cURus)

E60693

|   |  |
|---|--|
| Névleges feszültség (B felhasználási csoport / UL 1059) | 600 V  |
| Névleges feszültség (D felhasználási csoport / UL 1059) | 600 V  |
| Névleges áram (C felhasználási csoport / UL 1059)       | 35 A   |
| Vezeték keresztmetszet, AWG, min.                       | AWG 24   |
| Hivatkozás a tanúsítási értékekre                       | A megadott adatok maximális értékek - lásd a tanúsítványt. |

|   |       |
|---|-------|
| Névleges feszültség (C felhasználási csoport / UL 1059) | 600 V |
| Névleges áram (B felhasználási csoport / UL 1059)       | 35 A  |
| Névleges áram (D felhasználási csoport / UL 1059)       | 5 A   |
| Vezeték keresztmetszet, AWG, max.                       | AWG 8 |

## BVF 7.62HP/02/180MSF2 BCF/06R SN BK BX

Weidmüller Interface GmbH &amp; Co. KG

Klingenbergstraße 26

D-32758 Detmold

Germany

www.weidmueller.com

## Műszaki adatok

## Műszaki adatok – hibrid

|   |                             |   |                 |
|---|-----------------------------|---|-----------------|
| Pitch in mm (Signal)  | 3.81 mm                     | Pitch in inches (Signal)  | 0.15 inch       |
| Number of poles (Signal)  | 6                           | L2, mm  | 7,62 mm         |
| L2, inch  | 0,3 "                       | Number of rows (Signal)   | 2               |
| Contact material (Signal)   | CuMg                        | Contact surface (Signal)  | ónozott         |
| Layer structure of the plug contact (Signal)  | 1-3 $\mu$ Ni / 4-8 $\mu$ Sn | Rated voltage for overvoltage class/pollution severity level II/2 (Signal)          | 400 V           |
| Rated voltage for overvoltage class/pollution severity level III/2 (Signal)         | 320 V                       | Rated voltage for overvoltage class/pollution severity level III/3 (Signal)         | 200 V           |
| Rated impulse voltage for overvoltage class/pollution severity level II/2 (Signal)  | 4 kV                        | Rated impulse voltage for overvoltage class/pollution severity level III/2 (Signal) | 4 kV            |
| Rated impulse voltage for overvoltage class/pollution severity level III/3 (Signal) | 4 kV                        | Short-time withstand current resistance (Signal)                                    | 3 x 1s mit 80 A |
| Névleges feszültség (B felhasználási csoport / CSA) (jel)                           | 300 V                       | Névleges feszültség (C felhasználási csoport / CSA) (jel)                           | 50 V            |
| Névleges feszültség (D felhasználási csoport / CSA) (jel)                           | 300 V                       | Névleges áram (B felhasználási csoport / CSA) (jel)                                 | 9 A             |
| Névleges áram (C felhasználási csoport / CSA) (jel)                                 | 9 A                         | Névleges feszültség (D felhasználási csoport / CSA) (jel)                           | 9 A             |
| Wire connection cross-section AWG (Signal)  | AWG 24...AWG 16             | Névleges feszültség (B felhasználási csoport / UL 1059) (jel)                       | 300 V           |
| Névleges feszültség (C felhasználási csoport / UL 1059) (jel)                       | 50 V                        | Névleges feszültség (D felhasználási csoport / UL 1059) (jel)                       | 300 V           |
| Névleges áram (B felhasználási csoport / UL 1059) (jel)                             | 5 A                         | Névleges áram (C felhasználási csoport / UL 1059) (jel)                             | 5 A             |
| Névleges áram (D felhasználási csoport / UL 1059) (jel)                             | 5 A                         | Connector cross-section (Signal)  | AWG 26...AWG 16 |

## Csatlakoztatható vezetékek - hibrid

|   |                          |  |                            |
|---|--------------------------|--|----------------------------|
| Clamping range, rated connection (Power)                | 0.5...10 mm <sup>2</sup> | Clamping range, rated connection (Signal)                | 0.2...1.5 mm <sup>2</sup>  |
| Connector cross-section (Power)                         | AWG 24...AWG 8           | Connector cross-section AWG (Signal)                     | AWG 26...AWG 16            |
| solid, H05(07) V-U (Power)                              | 0.5...10 mm <sup>2</sup> | solid, H05(07) V-U (Signal)                              | 0.14...1.5 mm <sup>2</sup> |
| flexible, H05(07) V-K (Power)                           | 0.5...6 mm <sup>2</sup>  | flexible, H05(07) V-K (Signal)                           | 0.14...1.5 mm <sup>2</sup> |
| with wire-end ferrule with collar (Power)               | 0.5...6 mm <sup>2</sup>  | with wire-end ferrule with collar, DIN 46 228/4 (Signal) | 0.25...1.5 mm <sup>2</sup> |
| with wire-end ferrule according to DIN 46 228/1 (Power) | 0.5...6 mm <sup>2</sup>  | with wire-end ferrule according to DIN 46 228/1 (Signal) | 0.25...1.5 mm <sup>2</sup> |

## Besorolások

|             |             |             |             |
|-------------|-------------|-------------|-------------|
| ETIM 6.0    | EC002638    | ETIM 7.0    | EC002638    |
| ETIM 8.0    | EC002638    | ETIM 9.0    | EC002638    |
| ECLASS 9.0  | 27-44-03-09 | ECLASS 9.1  | 27-44-03-09 |
| ECLASS 10.0 | 27-44-03-09 | ECLASS 11.0 | 27-46-02-02 |
| ECLASS 12.0 | 27-46-03-02 | ECLASS 13.0 | 27-46-03-02 |
| ECLASS 14.0 | 27-46-03-02 |             |             |

## Termékek környezetvédelmi megfelelése

|                          |                          |
|--------------------------|--------------------------|
| REACH SVHC               | /                        |
| RoHS megfelelési állapot | Megfelel, kivétel nélkül |

## BVF 7.62HP/02/180MSF2 BCF/06R SN BK BX

Weidmüller Interface GmbH & Co. KG  
Klingenbergstraße 26  
D-32758 Detmold  
Germany

www.weidmueller.com

## Műszaki adatok

## Fontos megjegyzés

|                |  |
|----------------|--|
| IPC megfelelés | A termékek fejlesztése, gyártása és szállítása a nemzetközileg elismert IPC-A-610 szabvány „megengedhető” kategóriája szerint történt. A termékekkel kapcsolatos további követelményeket kérésre kiértékeljük.   |
| Megjegyzések   | <ul style="list-style-type: none"><li>A tápérintkezőkre vonatkozó műszaki adatok</li><li>Jelérintkezők műszaki adatai: 50 V / 5 A</li><li>További változatok külön kérésre</li><li>A névleges áram a névleges keresztmetszettől és a minimális pólusszámtól függ.</li><li>Érvéghüvely műanyag gallérral DIN 46228/4</li><li>Érvéghüvely műanyag gallér nélkül, DIN 46228/1</li><li>A névleges adatok kizárólag magától a komponenstől függenek. A más komponensek felé érvényes hézagokat és kúszóutakat a vonatkozó alkalmazási szabvány szerint kell tervezni.</li><li>Az IEC 61984 szerint az OMNIMATE-csatlakozók megszakítási kapacitás nélküli csatlakozók (COC). A tervezett használat alatt a csatlakozók nem dughatók be vagy ki feszültség vagy terhelés alatt</li><li>A termék hosszú idejű tárolása 50 °C átlagos hőmérsékleten és maximum 70% páratartalommal, 36 hónap</li></ul> |

## Tanúsítványok

Jóváhagyások



|                           |             |
|---------------------------|-------------|
| ROHS                      | Megfelel    |
| UL File Number Search     | UL weboldal |
| Tanúsítvány száma (cURus) | E60693      |

## Letöltések

|   |  |
|---|--|
| Approval/Certificate/Document of Conformity | <a href="#">Declaration of the Manufacturer</a>  |
| Engineering Data                            | <a href="#">CAD data – STEP</a>  |
| Product Change Notification                 | <a href="#">20220201 Visual change OMNIMATE® Power PCB terminal blocks and connectors</a><br><a href="#">20220201 Visuelle Änderung OMNIMATE® Power Leiterplattenklemmen und -steckverbinder</a><br><a href="#">20220208 Visual change Temporarily different color for connectors and accessories</a><br><a href="#">20220208 Visuelle Änderung Vorübergehend anderer Farbton für Steckverbinder und Zubehör</a> |
| User Documentation                          | <a href="#">Operating Instruction BVF</a><br><a href="#">Operating Instruction BVF hybrid</a><br><a href="#">QR-Code product handling video</a>  |
| Katalógusok                                 | <a href="#">Catalogues in PDF-format</a>   |
| Kiadványok                                  | <a href="#">FL DRIVES EN</a><br><a href="#">MB DEVICE MANUF. EN</a><br><a href="#">FL DRIVES DE</a><br><a href="#">FL HEATING ELECTR EN</a><br><a href="#">FL APPL INVERTER EN</a><br><a href="#">FL_BASE_STATION_EN</a><br><a href="#">FL ELEVATOR EN</a><br><a href="#">FL POWER SUPPLY EN</a><br><a href="#">FL 72H SAMPLE SER EN</a><br><a href="#">PO OMNIMATE EN</a><br><a href="#">PO OMNIMATE EN</a>     |

A létrehozás dátuma 2024. augusztus 24. 4:40:36 CEST

A katalógus állapota 17.08.2024 / A műszaki módosítások jogát fenntartjuk.

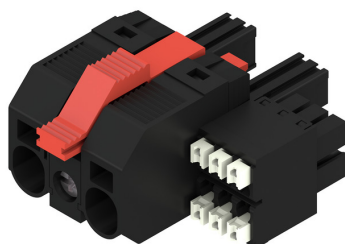
## BVF 7.62HP/02/180MSF2 BCF/06R SN BK BX

**Weidmüller Interface GmbH & Co. KG**  
Klingenbergstraße 26  
D-32758 Detmold  
Germany

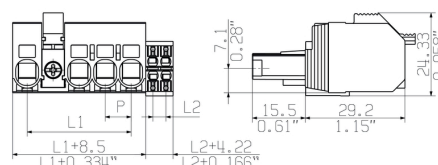
www.weidmueller.com

# Rajzok

## Product image



## Dimensional drawing



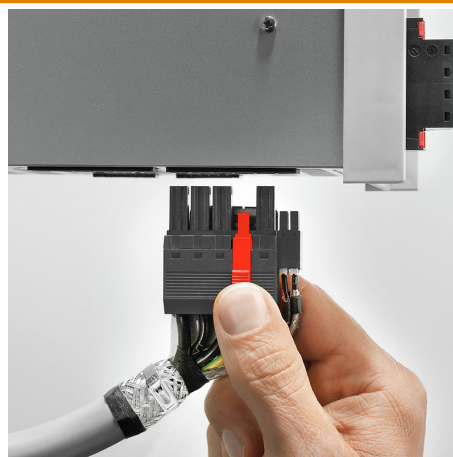
## Graph



## Graph



## A termék előnyei



- Egykezes használat
- Automatikus reteszelés



## BVF 7.62HP/02/180MSF2 BCF/06R SN BK BX

Weidmüller Interface GmbH &amp; Co. KG

Klingenbergstraße 26

D-32758 Detmold

Germany

www.weidmueller.com

## Tartozékok

## Crimping tools

**Krimpelő szerszámok érvéghüvelyekhez, műanyag gallérral vagy anélkül**

- Kilincsmű a pontos krimpeléshez
- Kioldási lehetőség helytelen működés esetén

## Általános rendelési adatok

|                |                            |  |
|----------------|----------------------------|--|
| Típus          | PZ 6/5                     | Változat   |
| Rendelési szám | <a href="#">6011460000</a> | Présszerszám, Krimpelő szerszám érvéghüvelyekhez, 0.25mm <sup>2</sup> , 6mm <sup>2</sup> , |
| GTIN (EAN)     | 4008190165352              | Trapéz fogas krimpelés   |
| Qty.           | 1 Stück                    |  |

## Kódoló elemek

**Dugaszolható csatlakozók a teljesítmény-elektronikához - a korszerű hajtástechnológiákhoz tervezve, pl. motorindítók, frekvenciaátalakítók és szervovezérlők.**

Az OMNIMATE Power új szabványt teremt – a megnövelt biztonsággal és az innovatív megoldásokkal, mint például a dugaszolható árnyékolás, az integrált jelérintkezők és a félkezes kezelés.

A három termékcsalád további előnyöket is kínál:

- Alkalmazás-orientált méretezhetőség: a kompakt 4 mm<sup>2</sup>-es, 29 A (IEC) vagy 20 A (UL)-ig használható csatlakozótól, vagy a robusztus 16 mm<sup>2</sup>-es, 76 A (IEC) vagy 54 A (UL)-ig használható csatlakozóig.
- Korlátlan használhatóság akár 1 000 V (IEC) / 600 V (UL) áramig
- Változatos, az alkalmazásokhoz optimalizált felszerelési megoldások

A mi szolgáltatásunk:

egyedi csatlakozóit tervezze meg egyszerűen a

## Általános rendelési adatok

|                |                            |   |              |            |
|----------------|----------------------------|---|--------------|------------|
| Típus          | BV/SV 7.62HP KO            | Változat  | Termékadatok | Csomagolás |
| Rendelési szám | <a href="#">1937590000</a> | NYÁK dugaszoló csatlakozó, Tartozékok, Kódoló elem, fekete, |              | Doboz      |
| GTIN (EAN)     | 4032248608881              | Pólusszám: 1  |              |            |
| Qty.           | 50 Stück                   |   |              |            |

## BVF 7.62HP/02/180MSF2 BCF/06R SN BK BX

Weidmüller Interface GmbH &amp; Co. KG

Klingenbergstraße 26

D-32758 Detmold

Germany

www.weidmueller.com

## Tartozékok

## Lapos csavarhúzó



Hornyos csavarhúzó lekerekített pengével SD DIN 5265, ISO 2380/2, behajtó a DIN 5264, ISO 2380/1 szerint.  
Chrom Top hegy, SoftFinish markolat

## Általános rendelési adatok

|                |                            |   |
|----------------|----------------------------|---|
| Típus          | SDS 0.8X4.5X125            | Változat  |
| Rendelési szám | <a href="#">6749370000</a> | Csavarhúzó, Kés szélessége (B): 4.5 mm, Kés hossza: 125 mm, Kés |
| GTIN (EAN)     | 4050118895599              | vastagsága (A): 0.8 mm  |
| Qty.           | 1 Stück                    |   |

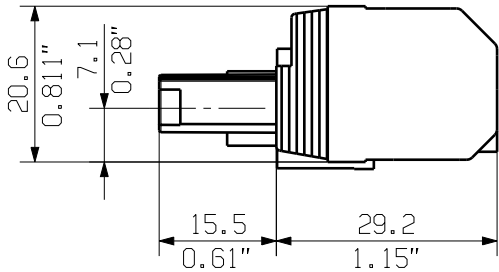
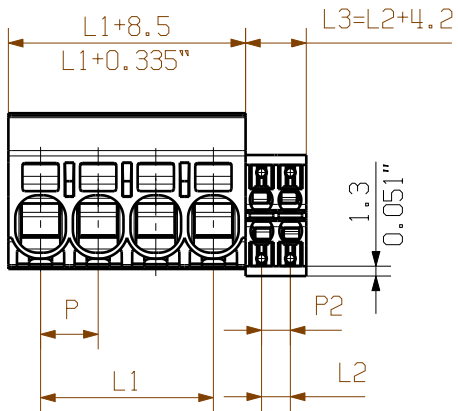
The reproduction, distribution and utilization of this document as well as the communication of its contents to others without explicit authorization is prohibited. Offenders will be held liable for the payment of damages. Weidmüller exclusively reserves the right to file for patents, utility models or designs.

© Weidmüller Interface GmbH & Co. KG

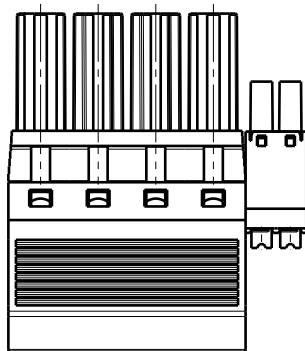
Dimensions without tolerances are no check dimensions

The English version is binding

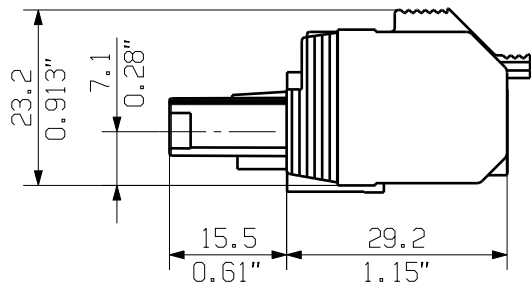
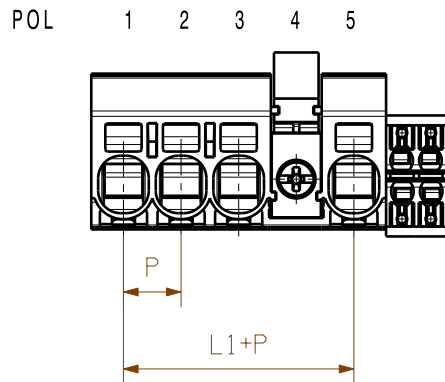
BVF7.62HP/.../180BCF/...R  
SHOWN: BVF7.62HP/04/180BCF/04R



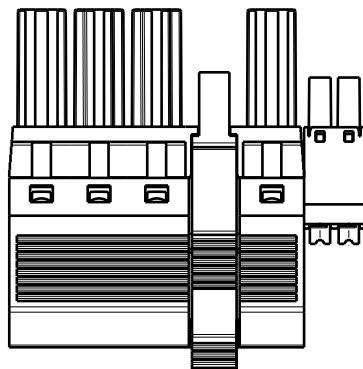
SCREWDRIVER  
CONDUCTOR



BVF7.62HP/.../180MF...BCF/...R  
SHOWN: BVF7.62HP/04/180MF4BCF/04R



SCREWDRIVER  
CONDUCTOR



P = Raster/pitch = 7.62  
P2 = Raster/pitch = 3.81

|                            |          |         |                                     |                                      |                                       |
|----------------------------|----------|---------|-------------------------------------|--------------------------------------|---------------------------------------|
| 5                          | 30,48    | 7.62    |                                     |                                      |                                       |
| 4                          | 22,86    |         |                                     |                                      |                                       |
| 3                          | 15,24    |         |                                     |                                      |                                       |
| 2                          | 7,62     |         |                                     |                                      |                                       |
| POLZAHL/<br>NO OF<br>POLES | L1<br>mm | P<br>mm | HYBRID 4POL<br>L3=8.03mm<br>L2=3.81 | HYBRID 6POL<br>L3=11.84mm<br>L2=7.62 | HYBRID 8POL<br>L3=15.65mm<br>L2=11.43 |

GENERAL TOLERANCE:  
DIN ISO 2768-m

P=POL/POLES  
MF= MITTELFANSCH/MIDDLE FLANGE

|             |     |    |    |    |   |   |
|-------------|-----|----|----|----|---|---|
| 5 MF 4      | P   | P  | P  | MF | P | P |
| 5 MF 3      | P   | P  | MF | P  | P | P |
| 4 MF 4      | P   | P  | P  | MF | P |   |
| 4 MF 3      | P   | P  | MF | P  | P |   |
| 3 MF 3      | P   | P  | MF | P  |   |   |
| 3 MF 2      | P   | MF | P  | P  |   |   |
| 2 MF 2      | P   | MF | P  |    |   |   |
| POLE        | 1   | 2  | 3  | 4  | 5 | 6 |
| NO OF POLES | POS |    |    |    |   |   |

For the mounting of PCBs, it should be noted that the rated data given in the catalogue relates only to the connection elements. The necessary creepage and clearance paths must be observed in connection with the respective applicant in accordance to VDE 0110. The current-carrying capacity and pitch tolerance is to be determined according to DIN IEC 326 part 3 very fine.

Weidmüller connectors are tested to the DIN VDE 0627 standard, and are valid for its field of application. Provided that the connectors are used to the intended purpose, all requirements with respect to the occurring of electrical, mechanical, thermic and corrosive stress will be satisfied.

|                   |                                |            |  |                       |                              |  |
|-------------------|--------------------------------|------------|--|-----------------------|------------------------------|--|
|                   | Max. nos.                      |            | Prim PLM Part No.:005815                               |                       | Prim ERP Part No.:1080320000 |  |
|                   | First Issue Date<br>29.08.2018 |            | 00   |                       |                              |  |
|                   | Modification                   |            | 49284  |                       |                              |  |
|                   | Drawn                          | Date       | Name   | Sheet 01 of 01 sheets |                              |  |
|                   | Responsible                    | 24.10.2018 | Administrator  |                       |                              |  |
| Scale: 2/11       | Size: A3                       | Approved   | BVF 7.62HP/04/180 BCF<br>BUCHSENLEISTE<br>SOCKET BLOCK |                       |                              |  |
| Drawings Assembly |                                |            | Product file: 7390 BVF/SVF 7.62HP                      |                       |                              |  |

not released