

WTR 2.5 STB2.3 RT

Weidmüller Interface GmbH & Co. KG

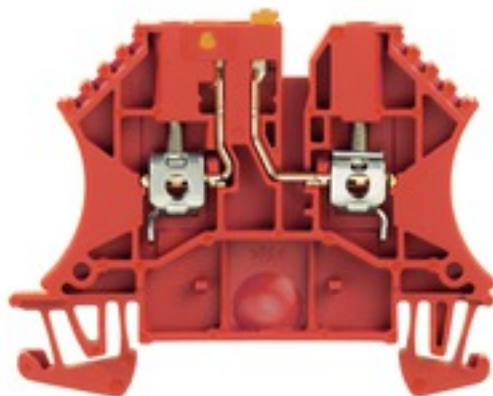
Klingenbergstraße 26

D-32758 Detmold

Germany

www.weidmueller.com

Product image



Egyes alkalmazásokban a tesztelés megkönnyítése és a biztonság növelése érdekében célszerű mérőpontot vagy leválasztóelemet is beépíteni az átvezető sorkapcsokba. A mérő-bontó sorkapcsokkal feszültséghiányos állapotban mérheti az elektromos áramköröket. Amíg a leválasztott mérési pontok légrésköz- és kúszóáram-távolságai nincsenek specifikálva, a megadott névleges lökőfeszültség-szilárdság értékét biztosítani kell.

Általános rendelési adatok

| | |
|----------------|---|
| Változat | Mérő-bontó sorkapocs, Csavaros csatlakozás, 2.5 mm ² , 500 V, 24 A, Csuklós, Keresztösszekötés: nélkül, Integrált vizsgálólámpa: Nem, TS 35, piros |
| Rendelési szám | 1062290000 |
| Típus | WTR 2.5 STB2.3 RT |
| GTIN (EAN) | 4032248821518 |
| Qty. | 20 Stück |

WTR 2.5 STB2.3 RT

Weidmüller Interface GmbH & Co. KG

Klingenbergstraße 26

D-32758 Detmold

Germany

www.weidmueller.com

Műszaki adatok

Méretetek és tömegek

| | | | |
|---------------------------|------------|----------------|-----------|
| Mélység | 48 mm | Mélység (coll) | 1,89 inch |
| Mélység DIN sínnel együtt | 49 mm | Magasság | 60 mm |
| Magasság (coll) | 2,362 inch | Szélesség | 5,1 mm |
| Szélesség (coll) | 0,201 inch | Nettó tömeg | 9,72 g |

Hőmérsékletek

| | | | |
|-------------------------------------|----------------|-------------------------------------|--------|
| Tárolási hőmérséklet | -25 °C...55 °C | Folyamatos üzemi hőmérséklet., min. | -50 °C |
| Folyamatos üzemi hőmérséklet., max. | 120 °C | | |

PT OKIECEX/ATEX névleges adat

| | | | |
|------------------------------------|---------------------|-------------------------------------|---------------------|
| Tanúsítvány száma (ATEX) | DEMKO14ATEX1389U | Tanúsítvány száma (IECEX) | IECEXUL14.0097U |
| Max. feszültség (ATEX) | 500 V | Áram (ATEX) | 21 A |
| Vezetékkeresztmetszet, max. (ATEX) | 2.5 mm ² | Max. feszültség (IECEX) | 500 V |
| Áram (IECEX) | 21 A | Vezetékkeresztmetszet, max. (IECEX) | 2.5 mm ² |
| EN 60079-7 jelölés | Ex ec II C Gc | 2014/34/EU címke | II 3 G D |

Anyag adatok

| | | | |
|--------------------------|-------|------|-------|
| Anyag | Wemid | Szín | piros |
| UL 94 éghetőségi osztály | V-0 | | |

Rendszer specifikációk

| | | | |
|------------------------------------|--|-------------------------------|-----|
| Változat | Csavaros csatlakozás, Távtartó, Csatlakozóhüvelyek, dugaszolható keresztösszekötőhöz, Egyik oldalon szabad vég | Véglap szükséges | |
| Potenciálok száma | 1 | Szintek száma | 1 |
| Rögzítési pontok száma szintenként | 2 | Potenciálok száma szintenként | 1 |
| Keresztmetszett szintek belül | Nem | PE-csatlakozás | Nem |
| Sín | TS 35 | N funkció | Nem |
| PE működés | Nem | PEN funkció | Nem |

2 rögzíthető vezeték (H05V/H07V) egyforma keresztmetszettel (névleges csatlakozás)

| | | | |
|---|---------------------|---|---------------------|
| Vezeték csatlakozás keresztmetszet, finomsodratú, két rögzíthető vezeték, min. | 0,5 mm ² | Vezeték csatlakozási keresztmetszet, finomsodratú, érvéghüvelyekkel DIN 46228/1, 2 rögzíthető vezeték, max. | 1,5 mm ² |
| Vezeték csatlakozási keresztmetszet, finomsodratú, érvéghüvelyekkel DIN 46228/1, 2 rögzíthető vezeték, min. | 0,5 mm ² | vezetékkeresztmetszet, finomsodratú, két rögzíthető vezeték, max. | 1,5 mm ² |

Bontókapcsok

| | | | |
|--------------------------|---------|-------------------|--------|
| Integrált vizsgálóaljzat | Nem | Keresztösszekötés | nélkül |
| Rés | Csuklós | | |

Kiegészítő műszaki adatok

| | | | |
|--------------------|----------------|---|-----|
| Felszerelés típusa | Felpattintható | Hasonló kapcsok száma | 1 |
| Nyitott oldala | jobb | Robbanásbiztonság szempontjából bevizsgált változat | Nem |

A létrehozás dátuma 2024. június 4. 8:55:24 CEST

A katalógus állapota 01.06.2024 / A műszaki módosítások jogát fenntartjuk.

WTR 2.5 STB2.3 RT

Weidmüller Interface GmbH & Co. KG

Klingenbergstraße 26

D-32758 Detmold

Germany

www.weidmueller.com

Műszaki adatok

Méretetek

| | |
|---------------|-------|
| TS 35 eltolás | 32 mm |
|---------------|-------|

Névleges adatok

| | | | |
|--|---------------------|-------------------------|---------------|
| Névleges keresztmetszet | 2,5 mm ² | Névleges feszültség | 500 V |
| Névleges DC feszültség | 500 V | Névleges áram | 24 A |
| Áram maximum vezetékeknek | 24 A | Szabványok | IEC 60947-7-1 |
| Fajlagos ellenállás az IEC 60947-7-x szerint | 1,33 mΩ | Névleges lökőfeszültség | 6 kV |
| Teljesítményvesztés az IEC 60947-7-x szerint | 0,77 W | Szennyezés súlyossága | 3 |

Rögzíthető vezetékek (kiegészítő csatlakozás)

| | |
|--|----------------------|
| Csatlakozás típusa, kiegészítő csatlakozás | Csavaros csatlakozás |
|--|----------------------|

Rögzíthető vezetékek (névleges csatlakozás)

| | | | |
|--|----------------------|---|----------------------|
| Biztosítócsavar | M 3 | Csatlakozás típusa | Csavaros csatlakozás |
| Csatlakozás típusa 2 | Csavaros csatlakozás | Csatlakozási irány | oldalt |
| Csatlakozások száma | 2 | Csupaszolási hossz | 10 mm |
| Keresztmetszet csatlakoztatott vezetékekhez, finomsodratú, érvéghüvelyekkel és műanyag gallérokkal DIN 46228/4, névleges csatlakozás, min. | 0,5 mm ² | Kés mérete | 0,6 x 3,5 mm |
| Meghúzási nyomaték, max. | 0,7 Nm | Meghúzási nyomaték, min. | 0,5 Nm |
| Mérőeszköz, IEC 60947-1 | A3 | Nyomaték nagysága DMS elektromos csavarhúzóval | 1 |
| Rögzítési tartomány, névleges csatlakozás, max. | 4 mm ² | Rögzítési tartomány, névleges csatlakozás, min. | 0,05 mm ² |
| Vezeték csatlakozási keresztmetszet, finomsodratú, érvéghüvelyekkel DIN 46228/1, névleges csatlakozás, min. | 0,5 mm ² | Vezeték csatlakozási keresztmetszet AWG, max. | AWG 12 |
| Vezeték csatlakozási keresztmetszet AWG, min. | AWG 30 | Vezeték csatlakozási keresztmetszet, finomsodratú, max. | 4 mm ² |
| Vezeték csatlakozási keresztmetszet, finomsodratú, min. | 0,5 mm ² | Vezeték csatlakozási keresztmetszet, finomsodratú, érvéghüvelyekkel DIN 46228/1, névleges csatlakozás, max. | 2,5 mm ² |
| Vezeték csatlakozási keresztmetszet, finomsodratú, érvéghüvelyekkel és műanyag gallérokkal DIN 46228/4, névleges csatlakozás, max. | 2,5 mm ² | Vezeték csatlakozási keresztmetszet, többeres, névleges csatlakozás, max. | 4 mm ² |
| Vezeték csatlakozási keresztmetszet, többeres, névleges csatlakozás, min. | 1,5 mm ² | Vezetékcsatlakozás keresztmetszete, tömör ér, max. névleges csatlakozás | 4 mm ² |
| Vezetékcsatlakozás keresztmetszete, tömör ér, min. névleges csatlakozás | 0,5 mm ² | | |

UL névleges adatok

| | | | |
|---|--------|---|--------|
| C feszültség nagyság (UR) | 300 V | C áram nagyság (UR) | 20 A |
| Tanúsítvány száma (UR) | E60693 | Vezetékméret, gyári vezetékezés, max. (UR) | 12 AWG |
| Vezetékméret, gyári vezetékezés, min. (UR) | 30 AWG | Vezetékméret, terepi vezetékezés, max. (UR) | 12 AWG |
| Vezetékméret, terepi vezetékezés, min. (UR) | 30 AWG | | |

A létrehozás dátuma 2024. június 4. 8:55:24 CEST

A katalógus állapota 01.06.2024 / A műszaki módosítások jogát fenntartjuk.

WTR 2.5 STB2.3 RT

Weidmüller Interface GmbH & Co. KG
Klingenbergstraße 26
D-32758 Detmold
Germany

www.weidmueller.com

Műszaki adatok

Általános

| | | | |
|--|---------------|--|--------|
| Szabványok | IEC 60947-7-1 | Sín | TS 35 |
| Vezeték csatlakozási keresztmetszet AWG, max. | AWG 12 | Vezeték csatlakozási keresztmetszet AWG, min. | AWG 30 |

Besorolások

| | | | |
|-------------|-------------|-------------|-------------|
| ETIM 6.0 | EC000902 | ETIM 7.0 | EC000902 |
| ETIM 8.0 | EC000902 | ETIM 9.0 | EC000902 |
| ECLASS 9.0 | 27-14-11-26 | ECLASS 9,1 | 27-14-11-26 |
| ECLASS 10.0 | 27-14-11-26 | ECLASS 11.0 | 27-14-11-26 |
| ECLASS 12.0 | 27-14-11-26 | ECLASS 13.0 | 27-25-01-09 |

Termékek környezetvédelmi megfelelése

| | |
|------------|--------------------------------------|
| REACH SVHC | Lead 7439-92-1 |
| SCIP | f92ee310-1e24-42d5-9b63-f4a42add4010 |

Tanúsítványok

Jóváhagyások



| | |
|------------------------|-------------|
| ROHS | Megfelel |
| UL File Number Search | UL weboldal |
| Tanúsítvány száma (UR) | E60693 |

Letöltések

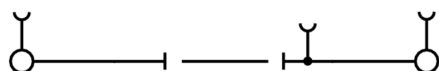
| | |
|--|---|
| Approval/Certificate/Document of Conformity | Attestation of Conformity UKCA Ex Attestation of Conformity ATEX Certificate IECEx Certificate CB Test Certificate CB Certificate CCC Ex Certificate UKCA Ex Certificate CE Declaration of Conformity UKCA declaration of conformity Confirmation of Standards EN 45545-2_2020-10 |
| Engineering Data | CAD data – STEP |
| Tervezési adatok | Zuken E3.S |
| User Documentation | StorageConditionsTerminalBlocks NTI WTR 2.5 |
| Katalógusok | Catalogues in PDF-format |

WTR 2.5 STB2.3 RT**Weidmüller Interface GmbH & Co. KG**

Klingenbergstraße 26

D-32758 Detmold

Germany

www.weidmueller.com**Rajzok**

WTR 2.5 STB2.3 RT

Weidmüller Interface GmbH & Co. KG

Klingenbergstraße 26

D-32758 Detmold

Germany

www.weidmueller.com

Tartozékok

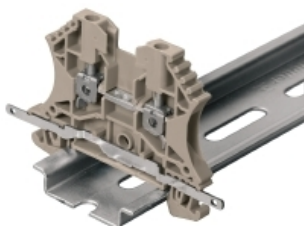
2.5-10 mm²2.5-10
mm²

A véglapok a végbak előtt lévő utolsó moduláris kapocs nyitott oldalára vannak felszerelve. A véglap használata biztosítja a moduláris kapocs működését és a meghatározott névleges feszültséget. A véglap biztosítja, hogy ne lehessen hozzáérni az áram alatt lévő részekhez, és így a kapocs védelmet biztosítson az ujjak számára.

Általános rendelési adatok

| | | |
|----------------|----------------------------|--|
| Típus | WAP 2.5-10 BL | Változat |
| Rendelési szám | 1050080000 | Véglemez (kapcsok), 56 mm x 1.5 mm, kék |
| GTIN (EAN) | 4008190136611 | |
| Qty. | 50 Stück | |
| Típus | WAP 16+35 WTW 2.5-10 | Változat |
| Rendelési szám | 1050100000 | Vég- és elválasztó lemezek kapcsokhoz, Véglap, 56 mm x 1.5 mm, sötétbézs |
| GTIN (EAN) | 4008190079901 | |
| Qty. | 20 Stück | |
| Típus | WAP 2.5-10 | Változat |
| Rendelési szám | 1050000000 | Véglemez (kapcsok), 56 mm x 1.5 mm, sötétbézs |
| GTIN (EAN) | 4008190103149 | |
| Qty. | 50 Stück | |

Árnyékolás csatlakozás



Az LS 2.8 WDU2.5-10 segítségével a W sorozat számos átmenő moduláris sorkapcsát nagyon egyszerűen át lehet alakítani. Az LS 2.8 WDU2.5-10 beillesztése lehetővé teszi, hogy a kábelárnyékoló zsinórt közvetlenül a sorkapcsra át hurkolják forrasztással, vagy a megfelelő lapos kábelfogó segítségével.

Általános rendelési adatok

| | | |
|----------------|----------------------------|---------------------------------|
| Típus | LS 2.8 WDU2.5-10 | Változat |
| Rendelési szám | 1056400000 | W-sorozat, Árnyékolt gyűjtőcsín |
| GTIN (EAN) | 4008190036454 | |
| Qty. | 100 Stück | |

WTR 2.5 STB2.3 RT

Weidmüller Interface GmbH & Co. KG
Klingenbergstraße 26
D-32758 Detmold
Germany

www.weidmueller.com

Tartozékok

W-sorozat



A Weidmüller termékválasztékában vannak végbakok, amelyek garantálják az állandó, megbízható rögzítést a kapocssínen és megakadályozzák az elcsúszást. Rendelkezésre állnak csavaros és csavarok nélküli változatok is. A végbakokon jelölési opciók vannak, akár csoportos jelölések részére is, valamint van rajta egy vizsgálódugó tartó is.

Általános rendelési adatok

| | | |
|----------------|----------------------------|--|
| Típus | WEW 35/2 | Változat |
| Rendelési szám | 1061200000 | Végbak, Wemid, sötétbész, Sín: TS 35, becsavart állapotban |
| GTIN (EAN) | 4008190030230 | |
| Qty. | 50 Stück | |

Üres



A WS jelölők tökéletesen illeszkednek a W sorozatú csatlakozókhoz. Rendszerkompatibilitásuknak köszönhetően a WS címkék az I-sorozattal és a Z-sorozattal is használhatók. A nagy jelölőfelületek nem csak hosszú karakterláncokat engednek meg, hanem többsoros szöveget is.

A WS jelölők ideálisan használhatók hosszú, egyedi karakterláncokhoz. A már bevált MultiCard formátumnak köszönhetően lehetséges a nyomtatás a PrintJet CONNECT nyomtatóval vagy Plotterrel.

- Sávokba, vagy egyedileg rögzíthető
- A gyakorlatban már bizonyított MultiCard formátumú jelölők

Egyedi nyomtatáshoz: Kérjük, küldje el az M-Print PRO vagy M-Print PRO Online (telepítés nélkül) jelölőszoftverünk fájlját a címkézési előírásokkal.

Általános rendelési adatok

| | | |
|----------------|----------------------------|---|
| Típus | WS 12/5 MC NE WS | Változat |
| Rendelési szám | 1609860000 | WS, Sorkapocs jelölő, 12 x 5 mm, Raszter mm-ben (P): 5.00 |
| GTIN (EAN) | 4008190203481 | Weidmueller, Allen-Bradley, fehér |
| Qty. | 720 Stück | |

WTR 2.5 STB2.3 RT

Weidmüller Interface GmbH & Co. KG

Klingenbergstraße 26

D-32758 Detmold

Germany

www.weidmueller.com

Tartozékok

2,5 mm²2.5
mm²

A dugaszolható keresztösszekötők egyszerű kezelést és gyors telepítést tesznek lehetővé. Ezzel a megoldással sok idő takarítható meg a telepítés során, összehasonlítva a csavaros megoldásokkal.

Általános rendelési adatok

| | | |
|----------------|----------------------------|---|
| Típus | ZQV 2.5N/8 | Változat |
| Rendelési szám | 1527670000 | Keresztösszekötő (kapocs), Dugaszolt, Pólusszám: 8, Raszter mm-ben |
| GTIN (EAN) | 4050118448405 | (P): 5.10, Szigetelt: Igen, 24 A, narancssárga |
| Qty. | 20 Stück | |
| Típus | ZQV 2.5N/10 BL | Változat |
| Rendelési szám | 1527880000 | Keresztösszekötő (kapocs), Dugaszolt, Pólusszám: 10, Raszter mm-ben |
| GTIN (EAN) | 4050118448573 | (P): 5.10, Szigetelt: Igen, 24 A, kék |
| Qty. | 20 Stück | |
| Típus | ZQV 2.5N/5 | Változat |
| Rendelési szám | 1527620000 | Keresztösszekötő (kapocs), Dugaszolt, Pólusszám: 5, Raszter mm-ben |
| GTIN (EAN) | 4050118448436 | (P): 5.10, Szigetelt: Igen, 24 A, narancssárga |
| Qty. | 20 Stück | |
| Típus | ZQV 2.5N/20 | Változat |
| Rendelési szám | 1527720000 | Keresztösszekötő (kapocs), Dugaszolt, Pólusszám: 20, Raszter mm-ben |
| GTIN (EAN) | 4050118447972 | (P): 5.10, Szigetelt: Igen, 24 A, narancssárga |
| Qty. | 20 Stück | |
| Típus | ZQV 2.5N/10 | Változat |
| Rendelési szám | 1527690000 | Keresztösszekötő (kapocs), Dugaszolt, Pólusszám: 10, Raszter mm-ben |
| GTIN (EAN) | 4050118447989 | (P): 5.10, Szigetelt: Igen, 24 A, narancssárga |
| Qty. | 20 Stück | |
| Típus | ZQV 2.5N/8 RD | Változat |
| Rendelési szám | 1108870000 | Keresztösszekötő (kapocs), Dugaszolt, Pólusszám: 8, Raszter mm-ben |
| GTIN (EAN) | 4050118448481 | (P): 5.10, Szigetelt: Igen, 24 A, piros |
| Qty. | 20 Stück | |
| Típus | ZQV 2.5N/5 RD | Változat |
| Rendelési szám | 1108710000 | Keresztösszekötő (kapocs), Dugaszolt, Pólusszám: 5, Raszter mm-ben |
| GTIN (EAN) | 4050118448511 | (P): 5.10, Szigetelt: Igen, 24 A, piros |
| Qty. | 20 Stück | |
| Típus | ZQV 2.5N/2 BL | Változat |
| Rendelési szám | 1527740000 | Keresztösszekötő (kapocs), Dugaszolt, Pólusszám: 2, Raszter mm-ben |
| GTIN (EAN) | 4050118448658 | (P): 5.10, Szigetelt: Igen, 24 A, kék |
| Qty. | 60 Stück | |
| Típus | ZQV 2.5N/7 RD | Változat |
| Rendelési szám | 1108810000 | Keresztösszekötő (kapocs), Dugaszolt, Pólusszám: 7, Raszter mm-ben |
| GTIN (EAN) | 4050118448498 | (P): 5.10, Szigetelt: Igen, 24 A, piros |
| Qty. | 20 Stück | |
| Típus | ZQV 2.5N/7 | Változat |
| Rendelési szám | 1527640000 | Keresztösszekötő (kapocs), Dugaszolt, Pólusszám: 7, Raszter mm-ben |
| GTIN (EAN) | 4050118448412 | (P): 5.10, Szigetelt: Igen, 24 A, narancssárga |
| Qty. | 20 Stück | |

A létrehozás dátuma 2024. június 4. 8:55:24 CEST

A katalógus állapota 01.06.2024 / A műszaki módosítások jogát fenntartjuk.

WTR 2.5 STB2.3 RT

Weidmüller Interface GmbH & Co. KG

Klingenbergstraße 26

D-32758 Detmold

Germany

www.weidmueller.com

Tartozékok

| | | |
|----------------|----------------------------|---|
| Típus | ZQV 2.5N/3 | Változat |
| Rendelési szám | 1527570000 | Keresztösszekötő (kapocs), Dugaszolt, Pólusszám: 3, Raszter mm-ben |
| GTIN (EAN) | 4050118448450 | (P): 5.10, Szigetelt: Igen, 24 A, narancssárga |
| Qty. | 60 Stück | |
| Típus | ZQV 2.5N/50 RD | Változat |
| Rendelési szám | 109000000 | Keresztösszekötő (kapocs), Dugaszolt, Pólusszám: 50, Raszter mm-ben |
| GTIN (EAN) | 4050118486001 | (P): 5.10, Szigetelt: Igen, 24 A, piros |
| Qty. | 5 Stück | |
| Típus | ZQV 2.5N/4 RD | Változat |
| Rendelési szám | 108700000 | Keresztösszekötő (kapocs), Dugaszolt, Pólusszám: 4, Raszter mm-ben |
| GTIN (EAN) | 4050118448528 | (P): 5.10, Szigetelt: Igen, 24 A, piros |
| Qty. | 60 Stück | |
| Típus | ZQV 2.5N/5 BL | Változat |
| Rendelési szám | 1527790000 | Keresztösszekötő (kapocs), Dugaszolt, Pólusszám: 5, Raszter mm-ben |
| GTIN (EAN) | 4050118448627 | (P): 5.10, Szigetelt: Igen, 24 A, kék |
| Qty. | 20 Stück | |
| Típus | ZQV 2.5N/50 | Változat |
| Rendelési szám | 1527730000 | Keresztösszekötő (kapocs), Dugaszolt, Pólusszám: 50, Raszter mm-ben |
| GTIN (EAN) | 4050118411362 | (P): 5.10, Szigetelt: Igen, 24 A, narancssárga |
| Qty. | 5 Stück | |
| Típus | ZQV 2.5N/9 | Változat |
| Rendelési szám | 1527680000 | Keresztösszekötő (kapocs), Dugaszolt, Pólusszám: 9, Raszter mm-ben |
| GTIN (EAN) | 4050118447996 | (P): 5.10, Szigetelt: Igen, 24 A, narancssárga |
| Qty. | 20 Stück | |
| Típus | ZQV 2.5N/4 BL | Változat |
| Rendelési szám | 1527780000 | Keresztösszekötő (kapocs), Dugaszolt, Pólusszám: 4, Raszter mm-ben |
| GTIN (EAN) | 4050118448634 | (P): 5.10, Szigetelt: Igen, 24 A, kék |
| Qty. | 60 Stück | |
| Típus | ZQV 2.5N/8 BL | Változat |
| Rendelési szám | 1527840000 | Keresztösszekötő (kapocs), Dugaszolt, Pólusszám: 8, Raszter mm-ben |
| GTIN (EAN) | 4050118448597 | (P): 5.10, Szigetelt: Igen, 24 A, kék |
| Qty. | 20 Stück | |
| Típus | ZQV 2.5N/4 | Változat |
| Rendelési szám | 1527590000 | Keresztösszekötő (kapocs), Dugaszolt, Pólusszám: 4, Raszter mm-ben |
| GTIN (EAN) | 4050118448443 | (P): 5.10, Szigetelt: Igen, 24 A, narancssárga |
| Qty. | 60 Stück | |
| Típus | ZQV 2.5N/9 RD | Változat |
| Rendelési szám | 108900000 | Keresztösszekötő (kapocs), Dugaszolt, Pólusszám: 9, Raszter mm-ben |
| GTIN (EAN) | 4050118448474 | (P): 5.10, Szigetelt: Igen, 24 A, piros |
| Qty. | 20 Stück | |
| Típus | ZQV 2.5N/2 | Változat |
| Rendelési szám | 1527540000 | Keresztösszekötő (kapocs), Dugaszolt, Pólusszám: 2, Raszter mm-ben |
| GTIN (EAN) | 4050118448467 | (P): 5.10, Szigetelt: Igen, 24 A, narancssárga |
| Qty. | 60 Stück | |
| Típus | ZQV 2.5N/7 BL | Változat |
| Rendelési szám | 1527830000 | Keresztösszekötő (kapocs), Dugaszolt, Pólusszám: 7, Raszter mm-ben |
| GTIN (EAN) | 4050118448603 | (P): 5.10, Szigetelt: Igen, 24 A, kék |
| Qty. | 20 Stück | |
| Típus | ZQV 2.5N/3 RD | Változat |
| Rendelési szám | 108690000 | Keresztösszekötő (kapocs), Dugaszolt, Pólusszám: 3, Raszter mm-ben |
| GTIN (EAN) | 4050118448535 | (P): 5.10, Szigetelt: Igen, 24 A, piros |
| Qty. | 60 Stück | |

A létrehozás dátuma 2024. június 4. 8:55:24 CEST

A katalógus állapota 01.06.2024 / A műszaki módosítások jogát fenntartjuk.

WTR 2.5 STB2.3 RT

Weidmüller Interface GmbH & Co. KG

Klingenbergstraße 26

D-32758 Detmold

Germany

www.weidmueller.com

Tartozékok

| | | |
|----------------|----------------------------|---|
| Típus | ZQV 2.5N/2 RD | Változat |
| Rendelési szám | 108470000 | Keresztösszekötő (kapocs), Dugaszolt, Pólusszám: 2, Raszter mm-ben |
| GTIN (EAN) | 4050118448542 | (P): 5.10, Szigetelt: Igen, 24 A, piros |
| Qty. | 60 Stück | |
| Típus | ZQV 2.5N/50 BL | Változat |
| Rendelési szám | 1527920000 | Keresztösszekötő (kapocs), Dugaszolt, Pólusszám: 50, Raszter mm-ben |
| GTIN (EAN) | 4050118448559 | (P): 5.10, Szigetelt: Igen, 24 A, kék |
| Qty. | 5 Stück | |
| Típus | ZQV 2.5N/20 RD | Változat |
| Rendelési szám | 108920000 | Keresztösszekötő (kapocs), Dugaszolt, Pólusszám: 20, Raszter mm-ben |
| GTIN (EAN) | 4050118485899 | (P): 5.10, Szigetelt: Igen, 24 A, piros |
| Qty. | 20 Stück | |
| Típus | ZQV 2.5N/6 BL | Változat |
| Rendelési szám | 1527820000 | Keresztösszekötő (kapocs), Dugaszolt, Pólusszám: 6, Raszter mm-ben |
| GTIN (EAN) | 4050118448610 | (P): 5.10, Szigetelt: Igen, 24 A, kék |
| Qty. | 20 Stück | |
| Típus | ZQV 2.5N/6 RD | Változat |
| Rendelési szám | 108720000 | Keresztösszekötő (kapocs), Dugaszolt, Pólusszám: 6, Raszter mm-ben |
| GTIN (EAN) | 4050118448504 | (P): 5.10, Szigetelt: Igen, 24 A, piros |
| Qty. | 20 Stück | |
| Típus | ZQV 2.5N/20 BL | Változat |
| Rendelési szám | 1527890000 | Keresztösszekötő (kapocs), Dugaszolt, Pólusszám: 20, Raszter mm-ben |
| GTIN (EAN) | 4050118448566 | (P): 5.10, Szigetelt: Igen, 24 A, kék |
| Qty. | 20 Stück | |
| Típus | ZQV 2.5N/10 RD | Változat |
| Rendelési szám | 108910000 | Keresztösszekötő (kapocs), Dugaszolt, Pólusszám: 10, Raszter mm-ben |
| GTIN (EAN) | 4050118486018 | (P): 5.10, Szigetelt: Igen, 24 A, piros |
| Qty. | 20 Stück | |
| Típus | ZQV 2.5N/3 BL | Változat |
| Rendelési szám | 1527770000 | Keresztösszekötő (kapocs), Dugaszolt, Pólusszám: 3, Raszter mm-ben |
| GTIN (EAN) | 4050118448641 | (P): 5.10, Szigetelt: Igen, 24 A, kék |
| Qty. | 60 Stück | |
| Típus | ZQV 2.5N/6 | Változat |
| Rendelési szám | 1527630000 | Keresztösszekötő (kapocs), Dugaszolt, Pólusszám: 6, Raszter mm-ben |
| GTIN (EAN) | 4050118448429 | (P): 5.10, Szigetelt: Igen, 24 A, narancssárga |
| Qty. | 20 Stück | |
| Típus | ZQV 2.5N/9 BL | Változat |
| Rendelési szám | 1527870000 | Keresztösszekötő (kapocs), Dugaszolt, Pólusszám: 9, Raszter mm-ben |
| GTIN (EAN) | 4050118448580 | (P): 5.10, Szigetelt: Igen, 24 A, kék |
| Qty. | 20 Stück | |

WTR 2.5 STB2.3 RT

Weidmüller Interface GmbH & Co. KG

Klingenbergstraße 26

D-32758 Detmold

Germany

www.weidmueller.com

Tartozékok

Üres



A dekafix (DEK) jelölő univerzálisan használható minden vezetékhez és dugaszolható csatlakozóhoz, valamint elektronikus szerelvényekhez. A rendszer ideális rövid számsorokhoz, és nagy számú készen nyomtatott jelölőt is tartalmaz.

Csíkok egylépéses, gyors felszereléshez. A nyomtatás könnyen olvasható, kontrasztos, és négy szélességben kapható.

- Használatra kész jelölők nagy választéka
- Csíkok gyors felszereléshez
- Csatlakozójelölők, minden Weidmüller-kábelcsatlakozóhoz alkalmazhatók
- Kaphatók üres MultiCard formátumban, vagy standard nyomtatással

Egyedi nyomtatáshoz: Kérjük, küldje el az M-Print PRO vagy M-Print PRO Online (telepítés nélkül) jelölőszoftverünk fájlját a címkézési előírásokkal.

Általános rendelési adatok

| | | |
|----------------|----------------------------|---|
| Típus | DEK 5/5 MC NE WS | Változat |
| Rendelési szám | 1609801044 | Dekafix, Sorkapocs jelölő, 5 x 5 mm, Raszter mm-ben (P): 5.00 |
| GTIN (EAN) | 4008190397111 | Weidmueller, fehér |
| Qty. | 1 000 Stück | |

WTR 2.5 STB2.3 RT

Weidmüller Interface GmbH & Co. KG
Klingenbergstraße 26
D-32758 Detmold
Germany

www.weidmueller.com

Tartozékok

Egyedi felirat



A WS jelölők tökéletesen illeszkednek a W sorozatú csatlakozókhoz. Rendszerkompatibilitásuknak köszönhetően a WS címkék az I-sorozattal és a Z-sorozattal is használhatók. A nagy jelölőfelületek nem csak hosszú karakterláncokat engednek meg, hanem többsoros szöveget is.

A WS jelölők ideálisan használhatók hosszú, egyedi karakterláncokhoz. A már bevált MultiCard formátumnak köszönhetően lehetséges a nyomtatás a PrintJet CONNECT nyomtatóval vagy Plotterrel.

- Sávokba, vagy egyedileg rögzíthető
- A gyakorlatban már bizonyított MultiCard formátumú jelölők

Egyedi nyomtatáshoz: Kérjük, küldje el az M-Print PRO vagy M-Print PRO Online (telepítés nélkül) jelölőszoftverünk fájlját a címkézési előírásokkal.

Általános rendelési adatok

| | | |
|----------------|----------------------------|---|
| Típus | WS 12/3.5 MC SDR | Változat |
| Rendelési szám | 1778280000 | WS, Sorkapocs jelölő, 12 x 3.5 mm, Raszter mm-ben (P): 3.50 |
| GTIN (EAN) | 4032248161058 | Weidmueller, Allen-Bradley, Vevőspecifikus |
| Qty. | 120 Stück | |

Lapos csavarhúzó



Szigetelt hornyos csavarhúzó, SDI DIN 7437, ISO 2380/2, Hegy: DIN 5264, ISO 2380/1 szerint, SoftFinish-markolat

Általános rendelési adatok

| | | |
|----------------|----------------------------|--|
| Típus | SDIZ 0.6X3.5X100 | Változat |
| Rendelési szám | 6008450000 | Csavarhúzó, Kés szélessége (B): 3.5 mm, Kés hossza: 100 mm, Kés vastagsága (A): 0.6 mm |
| GTIN (EAN) | 4032248056446 | |
| Qty. | 1 Stück | |

WTR 2.5 STB2.3 RT

Weidmüller Interface GmbH & Co. KG

Klingenbergstraße 26

D-32758 Detmold

Germany

www.weidmueller.com

Tartozékok

Biztosítéktartó



A SIHA biztosítótartó gyorsan át tudja változtatni a bontókapcsot biztosítós kapoccsá: egyszerűen távolítsa el a leválasztó kart, és csatlakoztassa a biztosíték egységet.

Általános rendelési adatok

| | | |
|----------------|----------------------------|--|
| Típus | SIHA 3/G20 | Változat |
| Rendelési szám | 7921560000 | Biztosítótartó átvezető modulus sorkapocshoz, dugaszolható |
| GTIN (EAN) | 4032248264643 | |
| Qty. | 25 Stück | |

Kapcsolózár



Általános rendelési adatok

| | | |
|----------------|----------------------------|------------------------------------|
| Típus | DTLE 2.5/4 | Változat |
| Rendelési szám | 8910530000 | Rögzítőelem (kapocs), Wemid, piros |
| GTIN (EAN) | 4099986519466 | |
| Qty. | 25 Stück | |

WTR 2.5 STB2.3 RT

Weidmüller Interface GmbH & Co. KG
Klingenbergstraße 26
D-32758 Detmold
Germany

www.weidmueller.com

Tartozékok

Jelölőtartó



A jelölőtartó lehetőséget kínál további, 5 vagy 5,1 mm beosztású standard jelölők beszerelésére. A sarkított tartók opcionálisan összekapcsolhatók, és a Klippon® Connect moduláris sorkapcsok valamennyi standard jelölőcsatornájába beszerelhetők. A szerelési jelölők típusa a rendeltetési jelöléshordozó adott tartozékai alatt található meg.

Általános rendelési adatok

| | | |
|----------------|----------------------------|-------------------------|
| Típus | BZT 1 WS 10/5 | Változat |
| Rendelési szám | 1805490000 | Tartozékok, Jelölőtartó |
| GTIN (EAN) | 4032248270231 | |
| Qty. | 100 Stück | |
| Típus | BZT 1 ZA WS 10/5 | Változat |
| Rendelési szám | 1805520000 | Tartozékok, Jelölőtartó |
| GTIN (EAN) | 4032248270248 | |
| Qty. | 100 Stück | |

WQB

Általános rendelési adatok

| | | |
|----------------|----------------------------|--|
| Típus | WQB B/6 | Változat |
| Rendelési szám | 1579040000 | Keresztösszekötő (kapocs), becsavart állapotban, Pólusszám: 6, Raszter |
| GTIN (EAN) | 4008190081041 | mm-ben (P): 5.10, Szigetelt: Igen, fekete |
| Qty. | 20 Stück | |
| Típus | WQB B/24 | Változat |
| Rendelési szám | 1579060000 | Keresztösszekötő (kapocs), becsavart állapotban, Pólusszám: 24, |
| GTIN (EAN) | 4008190188597 | Raszter mm-ben (P): 5.10, Szigetelt: Igen, fekete |
| Qty. | 20 Stück | |
| Típus | WQB B/4 | Változat |
| Rendelési szám | 1579030000 | Keresztösszekötő (kapocs), becsavart állapotban, Pólusszám: 4, Raszter |
| GTIN (EAN) | 4008190185046 | mm-ben (P): 5.10, Szigetelt: Igen, fekete |
| Qty. | 50 Stück | |
| Típus | WQB B/3 | Változat |
| Rendelési szám | 1579020000 | Keresztösszekötő (kapocs), becsavart állapotban, Pólusszám: 3, Raszter |
| GTIN (EAN) | 4008190062392 | mm-ben (P): 5.10, Szigetelt: Igen, fekete |
| Qty. | 50 Stück | |

WTR 2.5 STB2.3 RT

Weidmüller Interface GmbH & Co. KG
Klingenbergstraße 26
D-32758 Detmold
Germany

www.weidmueller.com

Tartozékok

| | | |
|----------------|----------------------------|--|
| Típus | WQB B/10 | Változat |
| Rendelési szám | 1579050000 | Keresztösszekötő (kapocs), becsavart állapotban, Pólusszám: 10, |
| GTIN (EAN) | 4008190094508 | Raszter mm-ben (P): 5.10, Szigetelt: Igen, fekete |
| Qty. | 20 Stück | |
| Típus | WQB B/2 | Változat |
| Rendelési szám | 1579010000 | Keresztösszekötő (kapocs), becsavart állapotban, Pólusszám: 2, Raszter |
| GTIN (EAN) | 4008190021696 | mm-ben (P): 5.10, Szigetelt: Igen, fekete |
| Qty. | 50 Stück | |

Vizsgálódugók



Az adapterek és teszt-dugók a sorkapcsok és a vizsgálóberendezések közötti elektromos csatlakozáshoz használatosak. Így elektromos érintkezés hozható létre vezetékhez, és a mérések könnyen elvégezhetők.

Általános rendelési adatok

| | | |
|----------------|----------------------------|------------------------------|
| Típus | PS 2.3 RT | Változat |
| Rendelési szám | 6180400000 | Tesztadapter (kapocs), 20 mA |
| GTIN (EAN) | 4008190060121 | |
| Qty. | 20 Stück | |

BE6.3 szerszámbetétek - lapos

1/4" hatlapú hajtás DIN 3126 szabvány szerint, E6.3 alak a közvetlen gépre csatlakoztatáshoz
DIN 5264 hornyos betétek, 1/4" behajtó, E6.3 DIN 3126



Általános rendelési adatok

| | | |
|----------------|----------------------------|-----------------------------|
| Típus | BIT E6.3Z 0.6X3.5X70 | Változat |
| Rendelési szám | 6205670000 | Tartozékok, Csavarhúzóbetét |
| GTIN (EAN) | 4032248772971 | |
| Qty. | 5 Stück | |

WTR 2.5 STB2.3 RT

Weidmüller Interface GmbH & Co. KG
Klingenbergstraße 26
D-32758 Detmold
Germany

www.weidmueller.com

Tartozékok

WS 12/5



WS/ DEK

A MultiMark sorkapocsjelölők kétkomponensű, innovatív összetételű anyagot használnak. A jelölő kemény alapkötője biztonságosan a helyére pattan a csatlakozón. Az elasztikus felület egyszerűvé teszi a jelölő felszerelését. Ez a speciális lyuggatott anyag lehetővé teszi a szalagok kinyújtását, így alkalmazkodva a kisebb méretbeli különbségekhez, melyek összeadódnak, különösen hosszú sorkapocs-tömböknél. További előny: A felületi anyag kiváló nyomtathatósága garantálja a tartós és kopásálló címkézést. A nyomtató 300 dpi felbontásának köszönhetően a felirat könnyen olvasható.

A MultiMark előnyei:

- Kompatibilis a W, Z, P és SAK sorozatú sorkapcsokkal
- Szilárd megtartás és tartós nyomtatás
- A folytonos szalagokkal időt takaríthat meg a felszerelésnél
- Az innovatív kompozit anyagnak köszönhetően egyszerű felszerelés
- Hely a többsoros nyomtatáshoz

Általános rendelési adatok

| | | |
|----------------|----------------------------|---|
| Típus | WS 12/5 MM WS | Változat |
| Rendelési szám | 6007190000 | WS, Sorkapocs jelölő, 12 x 5 mm, Weidmueller, fehér |
| GTIN (EAN) | 4050118392036 | |
| Qty. | 800 Stück | |

Lapos csavarhúzó



Hornycsavarhúzó lekerekített pengével SD DIN 5265, ISO 2380/2, behajtó a DIN 5264, ISO 2380/1 szerint. Chrom Top hegy, SoftFinish markolat

Általános rendelési adatok

| | | |
|----------------|----------------------------|------------------------|
| Típus | SDS 0.6X3.5X100 | Változat |
| Rendelési szám | 6008330000 | Csavarhúzó, Csavarhúzó |
| GTIN (EAN) | 4032248056286 | |
| Qty. | 1 Stück | |

WTR 2.5 STB2.3 RT

Weidmüller Interface GmbH & Co. KG

Klingenbergstraße 26

D-32758 Detmold

Germany

www.weidmueller.com

Tartozékok

ZGB elfordítható csoportos jelölőtartó



A ZGB 15 egy felhajtható csoportos jelölőtartó. A jelölőtartóba dekafix 5 és WS 12/5 csatlakozójelölések, vagy az ESO 15 becsúsztható jelölőlap illeszthető.

A ZGB 30 egy felhajtható csoportos jelölőtartó. A jelölőtartóba dekafix 5 és WS 12/5 csatlakozójelölések, vagy az ESO 7 becsúsztható jelölőlap illeszthető.

A becsúsztható címkék és védőszalagok a „Tartozékok” címszó alatt találhatók.

Általános rendelési adatok

| | | |
|----------------|----------------------------|--|
| Típus | ZGB 30 | Változat |
| Rendelési szám | 1611930000 | Kapocsjelölők, Sorkapocs jelölő, 32 x 7 mm, Raszter mm-ben (P): 5.00 |
| GTIN (EAN) | 4008190002251 | Weidmueller, fehér |
| Qty. | 20 Stück | |
| Típus | ZGB 15 | Változat |
| Rendelési szám | 1636530000 | Kapocsjelölők, Sorkapocs jelölő, 15 x 7 mm, Raszter mm-ben (P): 5.00 |
| GTIN (EAN) | 4008190297053 | Weidmueller, fehér |
| Qty. | 20 Stück | |