

IE-C5DB4RE0050MCAMCA-E**Weidmüller Interface GmbH & Co. KG**

Klingenbergstraße 26

D-32758 Detmold

Germany

www.weidmueller.com



Konfekcionált IE kábelek, vasúti kábel, Cat.5, fekete, M12

Általános rendelési adatok

Változat	Rendszercábel, M12 IP 67 Csatlakozó (papa), hajlított, M12 IP 67 Csatlakozó (papa), hajlított, Cat.5 (ISO/IEC 11801) / Cat.5e (TIA T568-B), Radox GKW S, 5 m
Rendelési szám	1059970050
Típus	IE-C5DB4RE0050MCAMCA-E
GTIN (EAN)	4032248808748
Qty.	1 Stück

A létrehozás dátuma 2024. június 4. 3:55:35 CEST

A katalógus állapota 01.06.2024 / A műszaki módosítások jogát fenntartjuk.

IE-C5DB4RE0050MCAMCA-E

Weidmüller Interface GmbH & Co. KG

Klingenbergstraße 26

D-32758 Detmold

Germany

www.weidmueller.com

Műszaki adatok

Méretetek és tömegek

Hossz	5 m	Hossz, inch	196,85 inch
Nettó tömeg	415 g		

Hőmérsékletek

Tárolási hőmérséklet	-40 °C...90 °C	Üzemi hőmérséklet	-40 °C...90 °C
Telepítési hőmérséklet	-25 °C...90 °C		

Kábel szabványok

A lángok függőlegesen terjednek a kötegelt kábelelekben	According to BS4066-3, DIN EN 50266-2-5, According to IEC 60332-3-25 D	Fire protection in buses	Az ISO 6722-1 5,22 (UN ECE-R 118,01) szerint
Fluortartalom	According to EN 60684-2 Section 45.2	Füst korrozív tulajdonsága	to IEC 60754-2
Füstzáró	According to BS 6853 Appendix D, in accordance with EN 50268-2, According to IEC 61034-2	Hidrogén-halid tartalom	According to EN-50267-2-1, According to IEC 60754-1
Mérgező gázok	According to BS 6853 Appendix B	Többvezetékes fém adat- és vezérlőkábel	According to EN50288-2-2
Vasúti járművek tűzbiztonsága	According to DIN 5510-2 fire safety levels 1,2,3,4, According to BS 6853, According to EN50288-2-2, According to EN 45545, HL1 - HL3		

Szabványok

A lángok függőlegesen terjednek a kötegelt kábelelekben	According to BS4066-3, DIN EN 50266-2-5, According to IEC 60332-3-25 D	Csatlakozó, standard	IEC 61076-2-101
Fluortartalom	According to EN 60684-2 Section 45.2	Füst korrozív tulajdonsága	to IEC 60754-2
Füstzáró	According to BS 6853 Appendix D, in accordance with EN 50268-2, According to IEC 61034-2	Hidrogén-halid tartalom	According to EN-50267-2-1, According to IEC 60754-1
Mérgező gázok	According to BS 6853 Appendix B	Többvezetékes fém adat- és vezérlőkábel	According to EN50288-2-2
Vasúti járművek tűzbiztonsága	According to DIN 5510-2 fire safety levels 1,2,3,4, According to BS 6853, According to EN50288-2-2, According to EN 45545, HL1 - HL3		

Általános szabványok

Csatlakozó, standard	IEC 61076-2-101
----------------------	-----------------

IE-C5DB4RE0050MCAMCA-E

Weidmüller Interface GmbH & Co. KG

Klingenbergstraße 26

D-32758 Detmold

Germany

www.weidmueller.com

Műszaki adatok

Dugó, bal

Csatlakozó, bal	M12, D kódolású, IP67, dugós érintkező, 90°-os szög, csatlakozó, Műanyag, árnyékolt
-----------------	---

Dugó, jobb

Csatlakozó, jobb	M12, D-coded, IP67, male contact, angled 90°, plug, Plastic, shielded
------------------	---

Kábel elektromos tulajdonságai

Kategória	Cat.5 (ISO/IEC 11801) / Cat.5e (TIA T568-B)
-----------	---

Kábel mechanikai jellemzői és anyagjellemzői

Füst korrozív tulajdonsága		Füstzáró	According to BS 6853 Appendix D, in accordance with EN 50268-2, According to IEC 61034-2
	to IEC 60754-2		
Halogén	IEC 60754-2 szerint halogénmentes	Kopásállóság	nagyon jó
Lángterjedéssel szembeni ellenállás	in accordance with IEC 60332-1-2	Min. hajlítási sugár, ismétlődő	6 *átmérő
Olajokkal szembeni ellenállás	in accordance with EN 50306-3		

Kábel szerkezet

Keresztmetszet	2*2*AWG 22/7 - 2*2*0,36 mm ²	Köpeny anyaga	Radox GKW S
Köpeny színe	fekete, SF/UTP	Köpenyátmérő, max.	7,55 mm
Köpenyátmérő, min.	6,95 mm	Sodratok	7
Szigetelés keresztmetszete	1,95 mm	Árnyékolás	SF/UTP

Besorolások

ETIM 6.0	EC002599	ETIM 7.0	EC002599
ETIM 8.0	EC002599	ETIM 9.0	EC002599
ECLASS 9.0	27-06-03-08	ECLASS 9,1	27-06-03-08
ECLASS 10.0	27-06-03-08	ECLASS 11.0	27-06-03-08
ECLASS 12.0	27-06-03-08	ECLASS 13.0	27-06-03-08

Termékek környezetvédelmi megfelelése

REACH SVHC	Lead 7439-92-1
SCIP	67cf1078-beca-4687-860b-dc475a6ec24a

Tanúsítványok

ROHS	Megfelel
------	----------

IE-C5DB4RE0050MCAMCA-E**Weidmüller Interface GmbH & Co. KG**

Klingenbergstraße 26

D-32758 Detmold

Germany

www.weidmueller.com**Műszaki adatok****Letöltések**

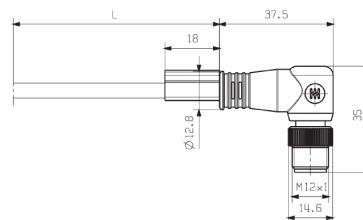
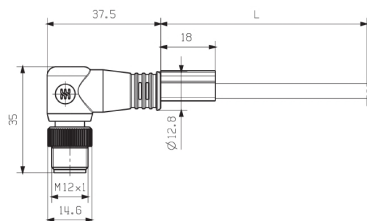
Engineering Data	CAD data – STEP
User Documentation	MAN IE GUIDE DE MAN IE GUIDE EN
Katalógusok	Catalogues in PDF-format
Kiadványok	FL FIELDWIRING EN PI PROFINET CABLING EN FL FIELDWIRING EN PI PROFINET CABLING EN

IE-C5DB4RE0050MCAMCA-E

Weidmüller Interface GmbH & Co. KG
Klingenbergstraße 26
D-32758 Detmold
Germany

www.weidmueller.com

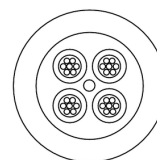
Rajzok



Kapcsolási rajz

M12		M12
1	yellow	1
2	white	2
3	orange	3
4	blue	4

Részletrajz



IE-C5DB4RE0050MCAMCA-E

Weidmüller Interface GmbH & Co. KG

Klingenbergstraße 26

D-32758 Detmold

Germany

www.weidmueller.com

Tartozékok

Screwty® tömszelence szerszám



Az ideális eszköz mindenféle alkalmazáshoz

A Screwty® az ideális, általános célú szerszám minden általánosan használt szenzor- és aktuátorkábel megszorításához. A Screwty® használatával még a nehezen hozzáférhető kerek csatlakozódugaszok is kezelhetők. A csatlakozókat különösebb erő kifejtés nélkül, egyszerű forgató mozdulattal lehet megszorítani vagy kilazítani. A Screwty® egyedülálló és általános megoldás, mivel más gyártók legtöbb (több mint 90%) kábeléhez és csatlakozójához is használható. A Screwty® egy nyélből és egy hagyományos 1/4"-os adapterből áll. Ezért minden mérethez használható: M12 és M8 kerek csatlakozó, M12F és M8F egyedi igényekre szabható dugaszok és aljzatok, valamint minden M23 dugasz és aljzat.

Általános rendelési adatok

Típus	SCREWTY SET	Változat	Csomagolás
Rendelési szám	1910000000	Tömszelence szerszám M8-as, M12-es vezetékekhez és csatlakozókhoz	Kartondoboz
GTIN (EAN)	4032248436842		
Qty.	1 Stück		

Típus	SCREWTY- M12	Változat	Csomagolás
Rendelési szám	1900000000	Tömszelence-szerszám fröccsöntött M12-vezetékekhez	Kartondoboz
GTIN (EAN)	4032248375868		
Qty.	1 Stück		

IE-C5DB4RE0050MCAMCA-E

Weidmüller Interface GmbH & Co. KG
Klingenbergstraße 26
D-32758 Detmold
Germany

www.weidmueller.com

Tartozékok

Üres



A TM-I elismert és elfogadott jelölőtípus a közlekedési alkalmazásokban. Különböző különböző címkehossz választható, a hosszú karakterláncoknak köszönhetően pedig tökéletesen igényeinek megfelelő feliratot választhat. Egyszerű szétválasztás és szerelés a projektjelző mezőnek köszönhetően. Az előre rögzített hüvelyek és a címkék utólagos behelyezése miatt rendkívül sokoldalúan használható

A TM-I speciális profilja egyszerű szerelést és erős rögzítést biztosít. Számos kereskedelemben kapható hüvellyel kompatibilis. A MultiCard formátumnak köszönhetően a címkék gyorsan és kényelmesen feliratozhatók a PrintJet CONNECT nyomtatóval, plotterrel vagy az STI tollal.

- Egyszerű szétválasztás és szerelés a projektjelző mezőnek köszönhetően.
- Elismert és elfogadott jelölőtípus a közlekedési alkalmazásokban
- Az előre rögzített hüvelyek és a címkék utólagos behelyezése miatt rendkívül sokoldalúan használható
- A CLI T hüvelyek P-Ink vagy STI toll használatával nem feliratozhatók

Egyedi nyomtatáshoz: Kérjük, küldje el az M-Print PRO vagy M-Print PRO Online (telepítés nélkül) jelölőszoftverünk fájlját a címkézési előírásokkal.

Általános rendelési adatok

Típus	TM-I 12 MC NE GE	Változat
Rendelési szám	1718411687	TM-I, Behelyezhető jelölők, 12 x 4 mm, sárga
GTIN (EAN)	4008190348984	
Qty.	320 Stück	

Tartozékok

Üres



A TM-I elismert és elfogadott jelölőtípus a közlekedési alkalmazásokban. Különböző különböző címkehossz választható, a hosszú karakterláncoknak köszönhetően pedig tökéletesen igényeinek megfelelő feliratot választhat. Egyszerű szétválasztás és szerelés a projektjelző mezőnek köszönhetően. Az előre rögzített hüvelyek és a címkék utólagos behelyezése miatt rendkívül sokoldalúan használható. A TM-I speciális profilja egyszerű szerelést és erős rögzítést biztosít. Számos kereskedelemben kapható hüvellyel kompatibilis. A MultiCard formátumnak köszönhetően a címkék gyorsan és kényelmesen feliratozhatók a PrintJet CONNECT nyomtatóval, plotterrel vagy az STI tollal.

- Egyszerű szétválasztás és szerelés a projektjelző mezőnek köszönhetően.
- Elismert és elfogadott jelölőtípus a közlekedési alkalmazásokban
- Az előre rögzített hüvelyek és a címkék utólagos behelyezése miatt rendkívül sokoldalúan használható
- A CLI T hüvelyek P-Ink vagy STI toll használatával nem feliratozhatók

Egyedi nyomtatáshoz: Kérjük, küldje el az M-Print PRO vagy M-Print PRO Online (telepítés nélkül) jelölőszoftverünk fájlját a címkézési előírásokkal.

Általános rendelési adatok

Típus	TM-I 18 MC NE GE	Változat
Rendelési szám	1718431687	TM-I, Behelyezhető jelölők, 18 x 4 mm, sárga
GTIN (EAN)	4008190349028	
Qty.	320 Stück	

IE-C5DB4RE0050MCAMCA-E

Weidmüller Interface GmbH & Co. KG
Klingenbergstraße 26
D-32758 Detmold
Germany

www.weidmueller.com

Tartozékok

Screwty® tömszelence szerszám nyomaték funkcióval

**Az ideális eszköz mindenféle alkalmazáshoz**

A Screwty® az ideális, általános célú szerszám minden általánosan használt szenzor- és aktuátorkábel megszorításához. A Screwty® használatával még a nehezen hozzáférhető kerek csatlakozódugaszok is kezelhetők. A csatlakozókat különösebb erőfeszítés nélkül, egyszerű forgató mozdulattal lehet megszorítani vagy kilazítani. A Screwty® egyedülálló és általános megoldás, mivel más gyártók legtöbb (több mint 90%) kábeléhez és csatlakozójához is használható. A Screwty® egy nyélből és egy hagyományos 1/4"-os adapterből áll. Ezért minden mérethez használható: M12 és M8 kerek csatlakozó, M12F és M8F egyedi igényekre szabható dugaszok és aljzatok, valamint minden M23 dugasz és aljzat.

Általános rendelési adatok

Típus	SCREWTY SET -DM	Változat	Csomagolás
Rendelési szám	1920000000	Tömszelence szerszám M8-as, M12-es vezetékekhez és csatlakozókhoz	Kartondoboz
GTIN (EAN)	4032248436859		
Qty.	1 Stück		

Típus	SCREWTY-M12-DM	Változat	Csomagolás
Rendelési szám	1900001000	Tömszelence-szerszám fröccsöntött M12-vezetékekhez	Kartondoboz
GTIN (EAN)	4032248436408		
Qty.	1 Stück		