

## IE-C5DB4RE0050MCSMCA-E

Weidmüller Interface GmbH &amp; Co. KG

Klingenbergstraße 26

D-32758 Detmold

Germany

www.weidmueller.com



Konfekcionált IE kábelek, vasúti kábel, Cat.5, fekete, M12

## Általános rendelési adatok

Verzió	Rendszercábel, M12 IP 67 csatlakozódugó egyenes, M12 IP 67 Csatlakozó (papa), hajlított, Cat.5 (ISO/IEC 11801) / Cat.5e (TIA T568-B), Radox GKW S, 5 m
Rendelési szám	<a href="#">1059940050</a>
Típus	IE-C5DB4RE0050MCSMCA-E
GTIN (EAN)	4032248808694
Qty.	1 Stück

A létrehozás dátuma 2024. május 23. 10:52:01 CEST

A katalógus állapota 18.05.2024 / A műszaki módosítások jogát fenntartjuk.

## IE-C5DB4RE0050MCSMCA-E

Weidmüller Interface GmbH &amp; Co. KG

Klingenbergstraße 26

D-32758 Detmold

Germany

www.weidmueller.com

## Műszaki adatok

## Méretetek és tömegek

Hossz	5 m	Hossz, inch	196,85 inch
Nettó tömeg	418 g		

## Hőmérsékletek

Tárolási hőmérséklet	-40 °C...90 °C	Üzemi hőmérséklet	-40 °C...90 °C
Telepítési hőmérséklet	-25 °C...90 °C		

## Kábel szabványok

A lángok függőlegesen terjednek a kötegelt kábelelekben	According to BS4066-3, DIN EN 50266-2-5, According to IEC 60332-3-25 D	Fire protection in buses	Az ISO 6722-1 5,22 (UN ECE-R 118,01) szerint
Fluortartalom	According to EN 60684-2 Section 45.2	Füst korrozív tulajdonsága	to IEC 60754-2
Füstzáró	According to BS 6853 Appendix D, in accordance with EN 50268-2, According to IEC 61034-2	Hidrogén-halid tartalom	According to EN-50267-2-1, According to IEC 60754-1
Mérgező gázok	According to BS 6853 Appendix B	Többvezetékes fém adat- és vezérlőkábel	According to EN50288-2-2
Vasúti járművek tűzbiztonsága	According to DIN 5510-2 fire safety levels 1,2,3,4, According to BS 6853, According to EN50288-2-2, According to EN 45545, HL1 - HL3		

## Szabványok

A lángok függőlegesen terjednek a kötegelt kábelelekben	According to BS4066-3, DIN EN 50266-2-5, According to IEC 60332-3-25 D	Csatlakozó, standard	IEC 61076-2-101
Fluortartalom	According to EN 60684-2 Section 45.2	Füst korrozív tulajdonsága	to IEC 60754-2
Füstzáró	According to BS 6853 Appendix D, in accordance with EN 50268-2, According to IEC 61034-2	Hidrogén-halid tartalom	According to EN-50267-2-1, According to IEC 60754-1
Mérgező gázok	According to BS 6853 Appendix B	Többvezetékes fém adat- és vezérlőkábel	According to EN50288-2-2
Vasúti járművek tűzbiztonsága	According to DIN 5510-2 fire safety levels 1,2,3,4, According to BS 6853, According to EN50288-2-2, According to EN 45545, HL1 - HL3		

## Általános szabványok

Csatlakozó, standard	IEC 61076-2-101
----------------------	-----------------

## IE-C5DB4RE0050MCSMCA-E

Weidmüller Interface GmbH &amp; Co. KG

Klingenbergstraße 26

D-32758 Detmold

Germany

www.weidmueller.com

## Műszaki adatok

## Dugó, bal

Csatlakozó, bal	M12, D kódolású, IP67, dugós érintkező, egyenes, csatlakozó, Műanyag, árnyékolt
-----------------	---

## Dugó, jobb

Csatlakozó, jobb	M12, D-coded, IP67, male contact, angled 90°, plug, Plastic, shielded
------------------	---

## Kábel elektromos tulajdonságai

Kategória	Cat.5 (ISO/IEC 11801) / Cat.5e (TIA T568-B)
-----------	---

## Kábel mechanikai jellemzői és anyagjellemzői

Füst korrozív tulajdonsága		Füstzáró	According to BS 6853 Appendix D, in accordance with EN 50268-2, According to IEC 61034-2
	to IEC 60754-2		
Halogén	IEC 60754-2 szerint halogénmentes	Kopásállóság	nagyon jó
Lángterjedéssel szembeni ellenállás	in accordance with IEC 60332-1-2	Min. hajlítási sugár, ismétlődő	6 *átmérő
Olajokkal szembeni ellenállás	in accordance with EN 50306-3		

## Kábel szerkezet

Keresztmetszet	2*2*AWG 22/7 - 2*2*0,36 mm <sup>2</sup>	Köpeny anyaga	Radox GKW S
Köpeny színe	fekete, SF/UTP	Köpenyátmérő, max.	7,55 mm
Köpenyátmérő, min.	6,95 mm	Sodratok	7
Szigetelés keresztmetszete	1,95 mm	Árnyékolás	SF/UTP

## Besorolások

ETIM 6.0	EC002599	ETIM 7.0	EC002599
ETIM 8.0	EC002599	ETIM 9.0	EC002599
ECLASS 9.0	27-06-03-08	ECLASS 9,1	27-06-03-08
ECLASS 10.0	27-06-03-08	ECLASS 11.0	27-06-03-08
ECLASS 12.0	27-06-03-08	ECLASS 13.0	27-06-03-08

## Termékek környezetvédelmi megfelelése

REACH SVHC	Lead 7439-92-1
SCIP	67cf1078-beca-4687-860b-dc475a6ec24a

## Tanúsítványok

ROHS	Megfelel
------	----------

**Műszaki adatok****Letöltések**

User Documentation

[MAN IE GUIDE DE](#)[MAN IE GUIDE EN](#)

Katalógusok

[Catalogues in PDF-format](#)

Kiadványok

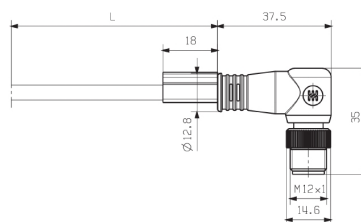
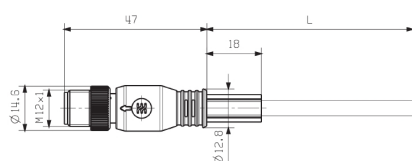
[FL FIELDWIRING EN](#)[PI PROFINET CABLING EN](#)[FL FIELDWIRING EN](#)[PI PROFINET CABLING EN](#)

## IE-C5DB4RE0050MCSMCA-E

**Weidmüller Interface GmbH & Co. KG**  
Klingenbergstraße 26  
D-32758 Detmold  
Germany

[www.weidmueller.com](http://www.weidmueller.com)

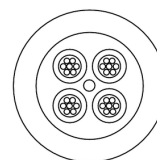
## Rajzok



## Kapcsolási rajz

## Részletrajz

M12		M12
1	yellow	1
2	white	2
3	orange	3
4	blue	4



## Tartozékok

## Üres



A TM-I elismert és elfogadott jelölőtípus a közlekedési alkalmazásokban. Különböző különböző címkehossz választható, a hosszú karakterláncoknak köszönhetően pedig tökéletesen igényeinek megfelelő feliratot választhat. Egyszerű szétválasztás és szerelés a projektjelző mezőnek köszönhetően. Az előre rögzített hüvelyek és a címkék utólagos behelyezése miatt rendkívül sokoldalúan használható

A TM-I speciális profilja egyszerű szerelést és erős rögzítést biztosít. Számos kereskedelemben kapható hüvellyel kompatibilis. A MultiCard formátumnak köszönhetően a címkék gyorsan és kényelmesen feliratozhatók a PrintJet CONNECT nyomtatóval, plotterrel vagy az STI tollal.

- Egyszerű szétválasztás és szerelés a projektjelző mezőnek köszönhetően.
- Elismert és elfogadott jelölőtípus a közlekedési alkalmazásokban
- Az előre rögzített hüvelyek és a címkék utólagos behelyezése miatt rendkívül sokoldalúan használható
- A CLI T hüvelyek P-Ink vagy STI toll használatával nem feliratozhatók

**Egyedi nyomtatáshoz:** Kérjük, küldje el az M-Print PRO vagy M-Print PRO Online (telepítés nélkül) jelölőszoftverünk fájlját a címkézési előírásokkal.

## Általános rendelési adatok

Típus	TM-I 18 MC NE GE	Verzió
Rendelési szám	<a href="#">1718431687</a>	TM-I, Behelyezhető jelölők, 18 x 4 mm, sárga
GTIN (EAN)	4008190349028	
Qty.	320 Stück	

## IE-C5DB4RE0050MCSMCA-E

Weidmüller Interface GmbH &amp; Co. KG

Klingenbergstraße 26

D-32758 Detmold

Germany

www.weidmueller.com

## Tartozékok

## Screwty® tömszelence szerszám



## Az ideális eszköz mindenféle alkalmazáshoz

A Screwty® az ideális, általános célú szerszám minden általánosan használt szenzor- és aktuátorkábel megszorításához. A Screwty® használatával még a nehezen hozzáférhető kerek csatlakozódugaszok is kezelhetők. A csatlakozókat különösebb erőfeszítés nélkül, egyszerű forgató mozdulattal lehet megszorítani vagy kilazítani. A Screwty® egyedülálló és általános megoldás, mivel más gyártók legtöbb (több mint 90%) kábeléhez és csatlakozójához is használható. A Screwty® egy nyélből és egy hagyományos 1/4"-os adapterből áll. Ezért minden mérethez használható: M12 és M8 kerek csatlakozó, M12F és M8F egyedi igényekre szabható dugaszok és aljzatok, valamint minden M23 dugasz és aljzat.

## Általános rendelési adatok

Típus	SCREWTY- M12	Verzió	Csomagolás
Rendelési szám	<a href="#">1900000000</a>	Tömszelence-szerszám fröccsöntött M12-vezetékhez	Kartondoboz
GTIN (EAN)	4032248375868		
Qty.	1 Stück		

Típus	SCREWTY SET	Verzió	Csomagolás
Rendelési szám	<a href="#">1910000000</a>	Tömszelence szerszám M8-as, M12-es vezetékhez és csatlakozókhoz	Kartondoboz
GTIN (EAN)	4032248436842		
Qty.	1 Stück		

## Screwty® tömszelence szerszám nyomtatók funkcióval



## Az ideális eszköz mindenféle alkalmazáshoz

A Screwty® az ideális, általános célú szerszám minden általánosan használt szenzor- és aktuátorkábel megszorításához. A Screwty® használatával még a nehezen hozzáférhető kerek csatlakozódugaszok is kezelhetők. A csatlakozókat különösebb erőfeszítés nélkül, egyszerű forgató mozdulattal lehet megszorítani vagy kilazítani. A Screwty® egyedülálló és általános megoldás, mivel más gyártók legtöbb (több mint 90%) kábeléhez és csatlakozójához is használható. A Screwty® egy nyélből és egy hagyományos 1/4"-os adapterből áll. Ezért minden mérethez használható: M12 és M8 kerek csatlakozó, M12F és M8F egyedi igényekre szabható dugaszok és aljzatok, valamint minden M23 dugasz és aljzat.

## Általános rendelési adatok

Típus	SCREWTY SET -DM	Verzió	Csomagolás
Rendelési szám	<a href="#">1920000000</a>	Tömszelence szerszám M8-as, M12-es vezetékhez és csatlakozókhoz	Kartondoboz
GTIN (EAN)	4032248436859		
Qty.	1 Stück		

Típus	SCREWTY-M12-DM	Verzió	Csomagolás
Rendelési szám	<a href="#">1900001000</a>	Tömszelence-szerszám fröccsöntött M12-vezetékhez	Kartondoboz
GTIN (EAN)	4032248436408		
Qty.	1 Stück		

## Tartozékok

## Üres



A TM-I elismert és elfogadott jelölőtípus a közlekedési alkalmazásokban. Különböző különböző címkehossz választható, a hosszú karakterláncoknak köszönhetően pedig tökéletesen igényeinek megfelelő feliratot választhat. Egyszerű szétválasztás és szerelés a projektjelző mezőnek köszönhetően. Az előre rögzített hüvelyek és a címkék utólagos behelyezése miatt rendkívül sokoldalúan használható. A TM-I speciális profilja egyszerű szerelést és erős rögzítést biztosít. Számos kereskedelemben kapható hüvellyel kompatibilis. A MultiCard formátumnak köszönhetően a címkék gyorsan és kényelmesen feliratozhatók a PrintJet CONNECT nyomtatóval, plotterrel vagy az STI tollal.

- Egyszerű szétválasztás és szerelés a projektjelző mezőnek köszönhetően.
- Elismert és elfogadott jelölőtípus a közlekedési alkalmazásokban
- Az előre rögzített hüvelyek és a címkék utólagos behelyezése miatt rendkívül sokoldalúan használható
- A CLI T hüvelyek P-Ink vagy STI toll használatával nem feliratozhatók

**Egyedi nyomtatáshoz:** Kérjük, küldje el az M-Print PRO vagy M-Print PRO Online (telepítés nélkül) jelölőszoftverünk fájlját a címkézési előírásokkal.

## Általános rendelési adatok

Típus	TM-I 12 MC NE GE	Verzió
Rendelési szám	<a href="#">1718411687</a>	TM-I, Behelyezhető jelölők, 12 x 4 mm, sárga
GTIN (EAN)	4008190348984	
Qty.	320 Stück	