

## WDU 2.5/TC TYP T

Weidmüller Interface GmbH &amp; Co. KG

Klingenbergstraße 26

D-32758 Detmold

Germany

www.weidmueller.com

## Product image



A hőelemekhez használatos sorkapcsokat kifejezetten a hőmérsékletmérő kapcsolásokban használt rendkívül alacsony feszültségek átvezetésére alakítottuk ki. A speciális áramvezető rudak biztosítják, hogy ne jussanak el a hamis jelek a sorkapocs blokkon keresztül, ha hőmérsékletkülönbség áll fenn a pozitív és a negatív útvonal között. Ilyen nagyfokú mérési precizitás szükséges például a repülőgépek motorjának próbapadján, az összetett vegyi folyamatok során és a vezérlőkben.

## Általános rendelési adatok

Verzió	Termoelem sorkapocs, Csavaros csatlakozás, 2.5, 55 V, sötétbézs
Rendelési szám	<a href="#">1024200000</a>
Típus	WDU 2.5/TC TYP T
GTIN (EAN)	4008190026400
Qty.	25 Stück

## WDU 2.5/TC TYP T

Weidmüller Interface GmbH & Co. KG  
Klingenbergstraße 26  
D-32758 Detmold  
Germany

www.weidmueller.com

## Műszaki adatok

## Méretetek és tömegek

Mélység	50 mm	Mélység (coll)	1,969 inch
Mélység DIN sínnel együtt	50,5 mm	Magasság	60 mm
Magasság (coll)	2,362 inch	Szélesség	10,2 mm
Szélesség (coll)	0,402 inch	Nettó tömeg	16,86 g

## Hőmérsékletek

Tárolási hőmérséklet	Üzemi hőmérsékleti tartomány	For operating temperature range see EC Design Test Certificate / IEC Ex-Certificate of Conformity
-25 °C...55 °C		
Folyamatos üzemi hőmérséklet., min.	-60 °C	Folyamatos üzemi hőmérséklet., max. 130 °C

## PT OKIECEx/ATEX névleges adat

Tanúsítvány száma (ATEX)	DEMKO14ATEX1338U	Tanúsítvány száma (IECEx)	IECExULD14.0005U
Max. feszültség (ATEX)	55 V	Áram (ATEX)	8 A
Vezetékkeresztmetszet, max. (ATEX)	2.5 mm <sup>2</sup>	Max. feszültség (IECEx)	55 V
Áram (IECEx)	8 A	Vezetékkeresztmetszet, max. (IECEx)	2.5 mm <sup>2</sup>
Üzemi hőmérsékleti tartomány	For operating temperature range see EC Design Test Certificate / IEC Ex-Certificate of Conformity	EN 60079-7 jelölés	
			Ex eb II C Gb
2014/34/EU címke	II 2 G D		

## Anyag adatok

Anyag	Wemid	Szín	sötétbézs
UL 94 éghetőségi osztály	V-0		

## Rendszer specifikációk

Változat	Csavaros csatlakozás, Hőelem	Véglap szükséges	Igen
Potenciálok száma	1	Szintek száma	1
Rögzítési pontok száma szintenként	2	Potenciálok száma szintenként	1
Keresztkötött szintek belül	Nem	PE-csatlakozás	Nem
Sín	TS 35	N funkció	Nem
PE működés	Nem	PEN funkció	Nem

## Kiegészítő műszaki adatok

Felszerelés típusa	Felpattintható	Hasonló kapcsok száma	1
Nyitott oldala	jobb	Robbanásbiztonság szempontjából bevizsgált változat	Nem

## Méretetek

TS 35 eltolás	66 mm
---------------	-------

## WDU 2.5/TC TYP T

Weidmüller Interface GmbH & Co. KG  
Klingenbergstraße 26  
D-32758 Detmold  
Germany

www.weidmueller.com

## Műszaki adatok

## Névleges adatok

Névleges keresztmetszet	2,5 mm <sup>2</sup>	Névleges feszültség	55 V
Szabványok	IEC 60584, IEC 60947-7-1	Fajlagos ellenállás az IEC 60947-7-x szerint	1,33 mΩ
Teljesítményvesztés az IEC 60947-7-x szerint	0,77 W	Szennyezés súlyossága	3

## Rögzíthető vezetékek (névleges csatlakozás)

Biztosítócsavar	M 2.5	Csatlakozás típusa	Csavaros csatlakozás
Csatlakozási irány	oldalt	Csatlakozások száma	2
Csupaszolási hossz	10 mm	Iker érvéghüvelyek, max.	1,5 mm <sup>2</sup>
Iker-érvéghüvelyek, min.	0,5 mm <sup>2</sup>	Keresztmetszet csatlakoztatott vezetékhez, finomsodratú, érvéghüvelyekkel és műanyag gallérokkal DIN 46228/4, névleges csatlakozás, min.	0,5 mm <sup>2</sup>
Kés mérete	0,6 x 3,5 mm	Meghúzási nyomaték, max.	0,6 Nm
Meghúzási nyomaték, min.	0,4 Nm	Mérőeszköz, IEC 60947-1	A2
Nyomaték nagysága DMS elektromos csavarhúzóval	1	Rögzítési tartomány, névleges csatlakozás, max.	2,5 mm <sup>2</sup>
Rögzítési tartomány, névleges csatlakozás, min.	0,13 mm <sup>2</sup>	Vezeték csatlakozás keresztmetszet, finomsodratú, érvéghüvelyekkel DIN 46228/1, névleges csatlakozás, min.	0,5 mm <sup>2</sup>
Vezeték csatlakozási keresztmetszet AWG, max.	AWG 12	Vezeték csatlakozási keresztmetszet AWG, min.	AWG 26
Vezeték csatlakozási keresztmetszet, finomsodratú, max.	2,5 mm <sup>2</sup>	Vezeték csatlakozási keresztmetszet, finomsodratú, min.	0,5 mm <sup>2</sup>
Vezeték csatlakozási keresztmetszet, finomsodratú, érvéghüvelyekkel DIN 46228/1, névleges csatlakozás, max.	2,5 mm <sup>2</sup>	Vezeték csatlakozási keresztmetszet, finomsodratú, érvéghüvelyekkel és műanyag gallérokkal DIN 46228/4, névleges csatlakozás, max.	2,5 mm <sup>2</sup>
Vezeték csatlakozási keresztmetszet, többeres, névleges csatlakozás, max.	2,5 mm <sup>2</sup>	Vezeték csatlakozási keresztmetszet, többeres, névleges csatlakozás, min.	1,5 mm <sup>2</sup>
Vezetékcsatlakozás keresztmetszete, tömör ér, max. névleges csatlakozás	2,5 mm <sup>2</sup>	Vezetékcsatlakozás keresztmetszete, tömör ér, min. névleges csatlakozás	0,5 mm <sup>2</sup>

## UL névleges adatok

C feszültség nagyság (UR)	50 V	Tanúsítvány száma (UR)	E60693
Vezetékkesztmetszet, max. (UR)	12 AWG	Vezetékkesztmetszet, min. (UR)	30 AWG

## Általános

Szabványok	IEC 60584, IEC 60947-7-1	Sín	TS 35
Vezeték csatlakozási keresztmetszet AWG, max.	AWG 12	Vezeték csatlakozási keresztmetszet AWG, min.	AWG 26

## Besorolások

ETIM 6.0	EC000904	ETIM 7.0	EC000904
ETIM 8.0	EC000904	ETIM 9.0	EC000904
ECLASS 9.0	27-14-11-42	ECLASS 9,1	27-14-11-42
ECLASS 10.0	27-14-11-42	ECLASS 11.0	27-14-11-42
ECLASS 12.0	27-14-11-42	ECLASS 13.0	27-25-01-15

## WDU 2.5/TC TYP T

Weidmüller Interface GmbH &amp; Co. KG

Klingenbergstraße 26

D-32758 Detmold

Germany

www.weidmueller.com

## Műszaki adatok

## Tanúsítványok

Jóváhagyások



ROHS	Megfelel
UL File Number Search	UL weboldal
Tanúsítvány száma (UR)	E60693
Tanúsítvány száma (cURusEX)	E184763

## Letöltések

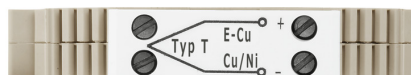
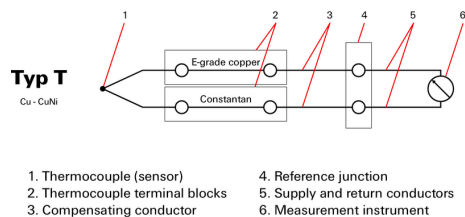
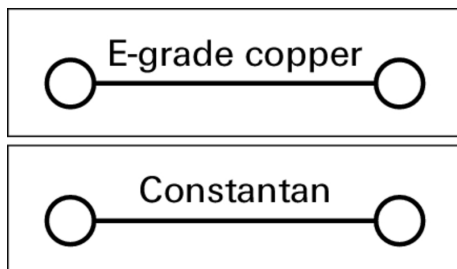
Approval/Certificate/Document of Conformity	<a href="#">Attestation of Conformity</a> <a href="#">IECEx Certificate</a> <a href="#">UKCA Ex Attestation of Conformity</a> <a href="#">UKCA Ex Certificate</a> <a href="#">CE Declaration of Conformity</a> <a href="#">ATEX Certificate</a> <a href="#">UKCA declaration of conformity</a> <a href="#">Confirmation of Standards EN 45545-2_2020-10</a>
Engineering Data	<a href="#">CAD data – STEP</a>
User Documentation	<a href="#">NTI WDU 2.5 TC</a> <a href="#">StorageConditionsTerminalBlocks</a>
Katalógusok	<a href="#">Catalogues in PDF-format</a>
Kiadványok	

## WDU 2.5/TC TYP T

**Weidmüller Interface GmbH & Co. KG**  
Klingenbergstraße 26  
D-32758 Detmold  
Germany

## Rajzok

[www.weidmueller.com](http://www.weidmueller.com)



## WDU 2.5/TC TYP T

Weidmüller Interface GmbH & Co. KG  
Klingenbergstraße 26  
D-32758 Detmold  
Germany

www.weidmueller.com

## Tartozékok

## Jelölőtartó



A jelölőtartó lehetőséget kínál további, 5 vagy 5,1 mm beosztású standard jelölők beszerelésére. A sarkított tartók opcionálisan összekapcsolhatók, és a Klippon® Connect moduláris sorkapcsok valamennyi standard jelölőcsatornájába beszerelhetők. A szerelési jelölők típusa a rendeltetési jelöléshordozó adott tartozékai alatt található meg.

## Általános rendelési adatok

Típus	BZT 1 ZA WS 10/5	Verzió
Rendelési szám	<a href="#">1805520000</a>	Tartozékok, Jelölőtartó
GTIN (EAN)	4032248270248	
Qty.	100 Stück	
Típus	BZT 1 WS 10/5	Verzió
Rendelési szám	<a href="#">1805490000</a>	Tartozékok, Jelölőtartó
GTIN (EAN)	4032248270231	
Qty.	100 Stück	

## Üres



A WS jelölők tökéletesen illeszkednek a W sorozatú csatlakozókhoz. Rendszerkompatibilitásuknak köszönhetően a WS címkék az I-sorozattal és a Z-sorozattal is használhatók. A nagy jelölőfelületek nem csak hosszú karakterláncokat engednek meg, hanem többsoros szöveget is.

A WS jelölők ideálisan használhatók hosszú, egyedi karakterláncokhoz. A már bevált MultiCard formátumnak köszönhetően lehetséges a nyomtatás a PrintJet CONNECT nyomtatóval vagy Plotterrel.

- Sávokba, vagy egyedileg rögzíthető
- A gyakorlatban már bizonyított MultiCard formátumú jelölők

**Egyedi nyomtatáshoz:** Kérjük, küldje el az M-Print PRO vagy M-Print PRO Online (telepítés nélkül) jelölőszoftverünk fájlját a címkézési előírásokkal.

## Általános rendelési adatok

Típus	WS 12/5 MC NE WS	Verzió
Rendelési szám	<a href="#">1609860000</a>	WS, Sorkapocs jelölő, 12 x 5 mm, Osztás, mm (P): 5.00 Weidmueller,
GTIN (EAN)	4008190203481	Allen-Bradley, fehér
Qty.	720 Stück	

## WDU 2.5/TC TYP T

Weidmüller Interface GmbH &amp; Co. KG

Klingenbergstraße 26

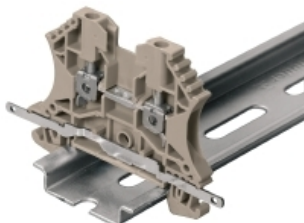
D-32758 Detmold

Germany

www.weidmueller.com

## Tartozékok

## Árnyékolás csatlakozás



Az LS 2.8 WDU2.5-10 segítségével a W sorozat számos átmenő moduláris sorkapcsát nagyon egyszerűen át lehet alakítani. Az LS 2.8 WDU2.5-10 beillesztése lehetővé teszi, hogy a kábelárnyékoló zsinórt közvetlenül a sorkapcszon át hurkolják forrasztással, vagy a megfelelő lapos kábelfogó segítségével.

## Általános rendelési adatok

Típus	LS 2.8 WDU2.5-10	Verzió
Rendelési szám	<a href="#">1056400000</a>	W-sorozat, Árnyékolt gyűjtősín
GTIN (EAN)	4008190036454	
Qty.	100 Stück	

## W-sorozat



A Weidmüller termékválasztékában vannak végbakok, amelyek garantálják az állandó, megbízható rögzítést a kapocssínen és megakadályozzák az elcsúszást. Rendelkezésre állnak csavaros és csavarok nélküli változatok is. A végbakokon jelölési opciók vannak, akár csoportos jelölések részére is, valamint van rajta egy vizsgálódugó tartó is.

## Általános rendelési adatok

Típus	WEW 35/2	Verzió
Rendelési szám	<a href="#">1061200000</a>	Végbak, Wemid, sötétbézs, Sín: TS 35, becsavart állapotban
GTIN (EAN)	4008190030230	
Qty.	50 Stück	

## WDU 2.5/TC TYP T

Weidmüller Interface GmbH &amp; Co. KG

Klingenbergstraße 26

D-32758 Detmold

Germany

www.weidmueller.com

## Tartozékok

## Üres



A dekafix (DEK) jelölő univerzálisan használható minden vezetékhez és dugaszolható csatlakozóhoz, valamint elektronikus szerelvényekhez. A rendszer ideális rövid számsorokhoz, és nagy számú készen nyomtatott jelölőt is tartalmaz.

Csíkok egylépéses, gyors felszereléshez. A nyomtatás könnyen olvasható, kontrasztos, és négy szélességben kapható.

- Használatra kész jelölők nagy választéka
- Csíkok gyors felszereléshez
- Csatlakozójelölők, minden Weidmüller-kábelcsatlakozóhoz alkalmazhatók
- Kaphatók üres MultiCard formátumban, vagy standard nyomtatással

**Egyedi nyomtatáshoz:** Kérjük, küldje el az M-Print PRO vagy M-Print PRO Online (telepítés nélkül) jelölőszoftverünk fájlját a címkézési előírásokkal.

## Általános rendelési adatok

Típus	DEK 5/5 MC NE WS	Verzió
Rendelési szám	<a href="#">1609801044</a>	Dekafix, Sorkapocs jelölő, 5 x 5 mm, Osztás, mm (P): 5.00
GTIN (EAN)	4008190397111	Weidmueller, fehér
Qty.	1 000 Stück	



## WDU 2.5/TC TYP T

Weidmüller Interface GmbH &amp; Co. KG

Klingenbergstraße 26

D-32758 Detmold

Germany

www.weidmueller.com

## Tartozékok

## WS 12/5



## WS/ DEK

A MultiMark sorkapocsjelölők kétkomponensű, innovatív összetételű anyagot használnak. A jelölő kemény alapkötője biztonságosan a helyére pattan a csatlakozón. Az elastikus felület egyszerűvé teszi a jelölő felszerelését. Ez a speciális lyuggatott anyag lehetővé teszi a szalagok kinyújtását, így alkalmazkodva a kisebb méretbeli különbségekhez, melyek összeadódnak, különösen hosszú sorkapocs-tömböknél. További előny: A felületi anyag kiváló nyomtathatósága garantálja a tartós és kopásálló címkézést. A nyomtató 300 dpi felbontásának köszönhetően a felirat könnyen olvasható.

## A MultiMark előnyei:

- Kompatibilis a W, Z, P és SAK sorozatú sorkapcsokkal
- Szilárd megtartás és tartós nyomtatás
- A folytonos szalagokkal időt takaríthat meg a felszerelésnél
- Az innovatív kompozit anyagnak köszönhetően egyszerű felszerelés
- Hely a többsoros nyomtatáshoz

## Általános rendelési adatok

Típus	WS 12/5 MM WS	Verzió
Rendelési szám	<a href="#">1007190000</a>	WS, Sorkapocs jelölő, 12 x 5 mm, Weidmueller, fehér
GTIN (EAN)	4050118392036	
Qty.	800 Stück	

2.5-10 mm<sup>2</sup>2.5-10  
mm<sup>2</sup>

A véglapok a végbak előtt lévő utolsó moduláris kapocs nyitott oldalára vannak felszerelve. A véglap használata biztosítja a moduláris kapocs működését és a meghatározott névleges feszültséget. A véglap biztosítja, hogy ne lehessen hozzáérni az áram alatt lévő részekhez, és így a kapocs védelmet biztosítson az ujjak számára.

## Általános rendelési adatok

Típus	WAP 2.5-10	Verzió
Rendelési szám	<a href="#">1050000000</a>	Véglemez (kapcsok), 56 mm x 1.5 mm, sötétbézs
GTIN (EAN)	4008190103149	
Qty.	50 Stück	

Típus	WAP 16+35 WTW 2.5-10	Verzió
Rendelési szám	<a href="#">1050100000</a>	Vég- és elválasztó lemezek kapcsokhoz, Véglap, 56 mm x 1.5 mm, sötétbézs
GTIN (EAN)	4008190079901	
Qty.	20 Stück	

## WDU 2.5/TC TYP T

Weidmüller Interface GmbH &amp; Co. KG

Klingenbergstraße 26

D-32758 Detmold

Germany

www.weidmueller.com

## Tartozékok

## SchT csoportos jelölőtartó



Az SchT 5 S csoportjelölő tartó közvetlenül felpattintható a TS 32 tartósínre (G-sín) vagy a TS 35 tartósínre (sorsorkapocssín). Emiatt a sorkapocs feliratozása a sorkapocstól és annak típusától függetlenül kialakítható.

Az SchT 5 és SchT 5 S védelmét ESO 5, STR 5 védőszalagok biztosítják.

Az SchT 7 egy elforgatható csoportos jelölő becsúsztható jelölőlapokhoz, mely minden további nélkül lehetővé teszi a kapocscsavar működtetését.

Az SchT 7 tartalmazza az ESO 7, STR 7 védőszalagot, vagy DEK 5 védelmet.

A becsúsztható címkék és védőszalagok a „Tartozékok” címszó alatt találhatók.

## Általános rendelési adatok

Típus	SCHT 7	Verzió
Rendelési szám	<a href="#">6517960000</a>	SCHT, Sorkapocs jelölő, 39.3 x 8 mm, Osztás, mm (P): 7.00
GTIN (EAN)	4008190001742	Weidmueller, fehér
Qty.	20 Stück	

## ZGB elfordítható csoportos jelölőtartó



A ZGB 15 egy felhajtható csoportos jelölőtartó. A jelölőtartóba dekafix 5 és WS 12/5 csatlakozójelölések, vagy az ESO 15 becsúsztható jelölőlap illeszthető.

A ZGB 30 egy felhajtható csoportos jelölőtartó. A jelölőtartóba dekafix 5 és WS 12/5 csatlakozójelölések, vagy az ESO 7 becsúsztható jelölőlap illeszthető.

A becsúsztható címkék és védőszalagok a „Tartozékok” címszó alatt találhatók.

## Általános rendelési adatok

Típus	ZGB 15	Verzió
Rendelési szám	<a href="#">1636530000</a>	Kapocsjelölők, Sorkapocs jelölő, 15 x 7 mm, Osztás, mm (P): 5.00
GTIN (EAN)	4008190297053	Weidmueller, fehér
Qty.	20 Stück	
Típus	ZGB 30	Verzió
Rendelési szám	<a href="#">1611930000</a>	Kapocsjelölők, Sorkapocs jelölő, 32 x 7 mm, Osztás, mm (P): 5.00
GTIN (EAN)	4008190002251	Weidmueller, fehér
Qty.	20 Stück	