

WSI 6/2 O.TNHE

Weidmüller Interface GmbH & Co. KG

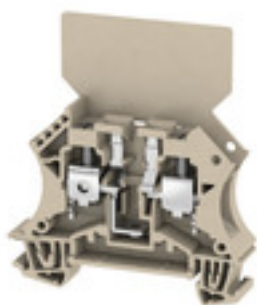
Klingenbergstraße 26

D-32758 Detmold

Germany

www.weidmueller.com

Product image



Egyes alkalmazásokban hasznos, ha az átmenő csatlakozást külön biztosítóval védjük. A biztosítós sorkapcsok a sorkapocs alsó részéből és egy biztosítóbetét-tartóból állnak. A biztosítók lehetnek elforduló biztosítókarok, dugaszolható biztosítótartók, becsavarható tartók és lapos dugaszolható biztosítók.

Általános rendelési adatok

Változat	Biztosítós sorkapcsok, Csavaros csatlakozás, sötétbézs, 6 mm ² , 10 A, 500 V, Csatlakozások száma: 2, Szintek száma: 1, TS 35, V-0, Wemid
Rendelési szám	1018400000
Típus	WSI 6/2 O.TNHE
GTIN (EAN)	4008190202590
Qty.	25 Stück

WSI 6/2 O.TNHE

Weidmüller Interface GmbH & Co. KG

Klingenbergstraße 26

D-32758 Detmold

Germany

www.weidmueller.com

Műszaki adatok

Méretetek és tömegek

Mélység	66,5 mm	Mélység (coll)	2,618 inch
Mélység DIN sínnel együtt	67 mm	Magasság	60 mm
Magasság (coll)	2,362 inch	Szélesség	11,9 mm
Szélesség (coll)	0,469 inch	Nettó tömeg	20,12 g

Hőmérsékletek

Tárolási hőmérséklet	-25 °C...55 °C	Folyamatos üzemi hőmérséklet., min.	-50 °C
Folyamatos üzemi hőmérséklet., max.	120 °C		

Anyag adatok

Anyag	Wemid	Szín	sötétbézs
UL 94 éghetőségi osztály	V-0		

Rendszer specifikációk

Változat	Csavaros csatlakozás, Csavarozható keresztösszekötőhöz, Egyik oldalon szabad vég	Véglap szükséges	Igen
Potenciálok száma	1	Szintek száma	1
Rögzítési pontok száma szintenként	2	Potenciálok száma szintenként	1
Keresztkötött szintek belül	Nem	PE-csatlakozás	Nem
Sín	TS 35	N funkció	Nem
PE működés	Nem	PEN funkció	Nem

Biztosítások kapcsolatok

Kijelző	LED nélkül	Visszajelző feszültségének típusa	AC/DC
---------	------------	-----------------------------------	-------

CSA névleges adatok

B feszültség nagyság (CSA)	150 V	B áram nagyság (CSA)	16 A
C feszültség nagyság (CSA)	150 V	C áram nagyság (CSA)	16 A
D feszültség nagyság (CSA)	600 V	D áram nagyság (CSA)	5 A
Tanúsítvány száma (CSA)	200039-1057876	Vezeték keresztmetszet, max. (CSA)	6 AWG
Vezeték keresztmetszet, min. (CSA)	20 AWG		

Kiegészítő műszaki adatok

Felszerelés típusa	Felpattintható
--------------------	----------------

Kijelző elem

Visszajelző feszültségének típusa	AC/DC
-----------------------------------	-------

Műszaki adatok

Névleges adatok

Névleges keresztmetszet	6 mm ²	Névleges feszültség	500 V
Névleges feszültség a szomszédos kapcsolókra vonatkozóan	500 V	Névleges DC feszültség	500 V
Névleges áram	10 A	Áram maximum vezetékknál	10 A
Szabványok	IEC 60947-7-3, IEC 60947-7-1	Fajlagos ellenállás az IEC 60947-7-x szerint	0,78 mΩ
Teljesítményveszteség az IEC 60947-7-x szerint	1,31 W		

Rögzíthető vezetékek (kiegészítő csatlakozás)

Csatlakozás típusa, kiegészítő csatlakozás	Csavaros csatlakozás
--	----------------------

Rögzíthető vezetékek (névleges csatlakozás)

Csatlakozás típusa	Csavaros csatlakozás																																																																																										
Csatlakozás típusa 2	Csavaros csatlakozás																																																																																										
Csatlakozások száma	2																																																																																										
Kés mérete	0,8 x 4,0 mm																																																																																										
Rögzíthető vezeték	<table><tr><td>Csatlakozási specifikáció</td><td>Csavaros csatlakozás</td></tr><tr><td>Vezetékcsatlakozás keresztmetszete</td><td><table><tr><td>Típus</td><td>tömör, H05(07) V-U</td></tr><tr><td>min.</td><td>0,5 mm²</td></tr><tr><td>max.</td><td>10 mm²</td></tr><tr><td>névleges</td><td>6 mm²</td></tr></table></td></tr><tr><td>érvéghüvely</td><td><table><tr><td>Csupaszolási hossz</td><td><table><tr><td>min.</td><td>12 mm</td></tr><tr><td>max.</td><td>12 mm</td></tr><tr><td>névleges</td><td>12 mm</td></tr></table></td></tr><tr><td>Meghúzási nyomaték</td><td><table><tr><td>min.</td><td>0,8 Nm</td></tr><tr><td>max.</td><td>1,6 Nm</td></tr></table></td></tr><tr><td>Ajánlott érvéghüvely</td><td></td></tr></table></td></tr><tr><td>Csatlakozási specifikáció</td><td>Csavaros csatlakozás</td></tr><tr><td>Vezetékcsatlakozás keresztmetszete</td><td><table><tr><td>Típus</td><td>sodrott, H07V-R</td></tr><tr><td>min.</td><td>1,5 mm²</td></tr><tr><td>max.</td><td>10 mm²</td></tr><tr><td>névleges</td><td>6 mm²</td></tr></table></td></tr><tr><td>érvéghüvely</td><td><table><tr><td>Csupaszolási hossz</td><td><table><tr><td>min.</td><td>12 mm</td></tr><tr><td>max.</td><td>12 mm</td></tr><tr><td>névleges</td><td>12 mm</td></tr></table></td></tr><tr><td>Meghúzási nyomaték</td><td><table><tr><td>min.</td><td>0,8 Nm</td></tr><tr><td>max.</td><td>1,6 Nm</td></tr></table></td></tr><tr><td>Ajánlott érvéghüvely</td><td></td></tr></table></td></tr><tr><td>Csatlakozási specifikáció</td><td>Csavaros csatlakozás</td></tr><tr><td>Vezetékcsatlakozás keresztmetszete</td><td><table><tr><td>Típus</td><td>flexibilis, H05(07) V-K</td></tr><tr><td>min.</td><td>0,5 mm²</td></tr><tr><td>max.</td><td>10 mm²</td></tr><tr><td>névleges</td><td>6 mm²</td></tr></table></td></tr><tr><td>érvéghüvely</td><td><table><tr><td>Csupaszolási hossz</td><td><table><tr><td>min.</td><td>12 mm</td></tr><tr><td>max.</td><td>12 mm</td></tr><tr><td>névleges</td><td>12 mm</td></tr></table></td></tr><tr><td>Meghúzási nyomaték</td><td><table><tr><td>min.</td><td>0,8 Nm</td></tr><tr><td>max.</td><td>1,6 Nm</td></tr></table></td></tr><tr><td>Ajánlott érvéghüvely</td><td></td></tr></table></td></tr></table>	Csatlakozási specifikáció	Csavaros csatlakozás	Vezetékcsatlakozás keresztmetszete	<table><tr><td>Típus</td><td>tömör, H05(07) V-U</td></tr><tr><td>min.</td><td>0,5 mm²</td></tr><tr><td>max.</td><td>10 mm²</td></tr><tr><td>névleges</td><td>6 mm²</td></tr></table>	Típus	tömör, H05(07) V-U	min.	0,5 mm ²	max.	10 mm ²	névleges	6 mm ²	érvéghüvely	<table><tr><td>Csupaszolási hossz</td><td><table><tr><td>min.</td><td>12 mm</td></tr><tr><td>max.</td><td>12 mm</td></tr><tr><td>névleges</td><td>12 mm</td></tr></table></td></tr><tr><td>Meghúzási nyomaték</td><td><table><tr><td>min.</td><td>0,8 Nm</td></tr><tr><td>max.</td><td>1,6 Nm</td></tr></table></td></tr><tr><td>Ajánlott érvéghüvely</td><td></td></tr></table>	Csupaszolási hossz	<table><tr><td>min.</td><td>12 mm</td></tr><tr><td>max.</td><td>12 mm</td></tr><tr><td>névleges</td><td>12 mm</td></tr></table>	min.	12 mm	max.	12 mm	névleges	12 mm	Meghúzási nyomaték	<table><tr><td>min.</td><td>0,8 Nm</td></tr><tr><td>max.</td><td>1,6 Nm</td></tr></table>	min.	0,8 Nm	max.	1,6 Nm	Ajánlott érvéghüvely		Csatlakozási specifikáció	Csavaros csatlakozás	Vezetékcsatlakozás keresztmetszete	<table><tr><td>Típus</td><td>sodrott, H07V-R</td></tr><tr><td>min.</td><td>1,5 mm²</td></tr><tr><td>max.</td><td>10 mm²</td></tr><tr><td>névleges</td><td>6 mm²</td></tr></table>	Típus	sodrott, H07V-R	min.	1,5 mm ²	max.	10 mm ²	névleges	6 mm ²	érvéghüvely	<table><tr><td>Csupaszolási hossz</td><td><table><tr><td>min.</td><td>12 mm</td></tr><tr><td>max.</td><td>12 mm</td></tr><tr><td>névleges</td><td>12 mm</td></tr></table></td></tr><tr><td>Meghúzási nyomaték</td><td><table><tr><td>min.</td><td>0,8 Nm</td></tr><tr><td>max.</td><td>1,6 Nm</td></tr></table></td></tr><tr><td>Ajánlott érvéghüvely</td><td></td></tr></table>	Csupaszolási hossz	<table><tr><td>min.</td><td>12 mm</td></tr><tr><td>max.</td><td>12 mm</td></tr><tr><td>névleges</td><td>12 mm</td></tr></table>	min.	12 mm	max.	12 mm	névleges	12 mm	Meghúzási nyomaték	<table><tr><td>min.</td><td>0,8 Nm</td></tr><tr><td>max.</td><td>1,6 Nm</td></tr></table>	min.	0,8 Nm	max.	1,6 Nm	Ajánlott érvéghüvely		Csatlakozási specifikáció	Csavaros csatlakozás	Vezetékcsatlakozás keresztmetszete	<table><tr><td>Típus</td><td>flexibilis, H05(07) V-K</td></tr><tr><td>min.</td><td>0,5 mm²</td></tr><tr><td>max.</td><td>10 mm²</td></tr><tr><td>névleges</td><td>6 mm²</td></tr></table>	Típus	flexibilis, H05(07) V-K	min.	0,5 mm ²	max.	10 mm ²	névleges	6 mm ²	érvéghüvely	<table><tr><td>Csupaszolási hossz</td><td><table><tr><td>min.</td><td>12 mm</td></tr><tr><td>max.</td><td>12 mm</td></tr><tr><td>névleges</td><td>12 mm</td></tr></table></td></tr><tr><td>Meghúzási nyomaték</td><td><table><tr><td>min.</td><td>0,8 Nm</td></tr><tr><td>max.</td><td>1,6 Nm</td></tr></table></td></tr><tr><td>Ajánlott érvéghüvely</td><td></td></tr></table>	Csupaszolási hossz	<table><tr><td>min.</td><td>12 mm</td></tr><tr><td>max.</td><td>12 mm</td></tr><tr><td>névleges</td><td>12 mm</td></tr></table>	min.	12 mm	max.	12 mm	névleges	12 mm	Meghúzási nyomaték	<table><tr><td>min.</td><td>0,8 Nm</td></tr><tr><td>max.</td><td>1,6 Nm</td></tr></table>	min.	0,8 Nm	max.	1,6 Nm	Ajánlott érvéghüvely	
Csatlakozási specifikáció	Csavaros csatlakozás																																																																																										
Vezetékcsatlakozás keresztmetszete	<table><tr><td>Típus</td><td>tömör, H05(07) V-U</td></tr><tr><td>min.</td><td>0,5 mm²</td></tr><tr><td>max.</td><td>10 mm²</td></tr><tr><td>névleges</td><td>6 mm²</td></tr></table>	Típus	tömör, H05(07) V-U	min.	0,5 mm ²	max.	10 mm ²	névleges	6 mm ²																																																																																		
Típus	tömör, H05(07) V-U																																																																																										
min.	0,5 mm ²																																																																																										
max.	10 mm ²																																																																																										
névleges	6 mm ²																																																																																										
érvéghüvely	<table><tr><td>Csupaszolási hossz</td><td><table><tr><td>min.</td><td>12 mm</td></tr><tr><td>max.</td><td>12 mm</td></tr><tr><td>névleges</td><td>12 mm</td></tr></table></td></tr><tr><td>Meghúzási nyomaték</td><td><table><tr><td>min.</td><td>0,8 Nm</td></tr><tr><td>max.</td><td>1,6 Nm</td></tr></table></td></tr><tr><td>Ajánlott érvéghüvely</td><td></td></tr></table>	Csupaszolási hossz	<table><tr><td>min.</td><td>12 mm</td></tr><tr><td>max.</td><td>12 mm</td></tr><tr><td>névleges</td><td>12 mm</td></tr></table>	min.	12 mm	max.	12 mm	névleges	12 mm	Meghúzási nyomaték	<table><tr><td>min.</td><td>0,8 Nm</td></tr><tr><td>max.</td><td>1,6 Nm</td></tr></table>	min.	0,8 Nm	max.	1,6 Nm	Ajánlott érvéghüvely																																																																											
Csupaszolási hossz	<table><tr><td>min.</td><td>12 mm</td></tr><tr><td>max.</td><td>12 mm</td></tr><tr><td>névleges</td><td>12 mm</td></tr></table>	min.	12 mm	max.	12 mm	névleges	12 mm																																																																																				
min.	12 mm																																																																																										
max.	12 mm																																																																																										
névleges	12 mm																																																																																										
Meghúzási nyomaték	<table><tr><td>min.</td><td>0,8 Nm</td></tr><tr><td>max.</td><td>1,6 Nm</td></tr></table>	min.	0,8 Nm	max.	1,6 Nm																																																																																						
min.	0,8 Nm																																																																																										
max.	1,6 Nm																																																																																										
Ajánlott érvéghüvely																																																																																											
Csatlakozási specifikáció	Csavaros csatlakozás																																																																																										
Vezetékcsatlakozás keresztmetszete	<table><tr><td>Típus</td><td>sodrott, H07V-R</td></tr><tr><td>min.</td><td>1,5 mm²</td></tr><tr><td>max.</td><td>10 mm²</td></tr><tr><td>névleges</td><td>6 mm²</td></tr></table>	Típus	sodrott, H07V-R	min.	1,5 mm ²	max.	10 mm ²	névleges	6 mm ²																																																																																		
Típus	sodrott, H07V-R																																																																																										
min.	1,5 mm ²																																																																																										
max.	10 mm ²																																																																																										
névleges	6 mm ²																																																																																										
érvéghüvely	<table><tr><td>Csupaszolási hossz</td><td><table><tr><td>min.</td><td>12 mm</td></tr><tr><td>max.</td><td>12 mm</td></tr><tr><td>névleges</td><td>12 mm</td></tr></table></td></tr><tr><td>Meghúzási nyomaték</td><td><table><tr><td>min.</td><td>0,8 Nm</td></tr><tr><td>max.</td><td>1,6 Nm</td></tr></table></td></tr><tr><td>Ajánlott érvéghüvely</td><td></td></tr></table>	Csupaszolási hossz	<table><tr><td>min.</td><td>12 mm</td></tr><tr><td>max.</td><td>12 mm</td></tr><tr><td>névleges</td><td>12 mm</td></tr></table>	min.	12 mm	max.	12 mm	névleges	12 mm	Meghúzási nyomaték	<table><tr><td>min.</td><td>0,8 Nm</td></tr><tr><td>max.</td><td>1,6 Nm</td></tr></table>	min.	0,8 Nm	max.	1,6 Nm	Ajánlott érvéghüvely																																																																											
Csupaszolási hossz	<table><tr><td>min.</td><td>12 mm</td></tr><tr><td>max.</td><td>12 mm</td></tr><tr><td>névleges</td><td>12 mm</td></tr></table>	min.	12 mm	max.	12 mm	névleges	12 mm																																																																																				
min.	12 mm																																																																																										
max.	12 mm																																																																																										
névleges	12 mm																																																																																										
Meghúzási nyomaték	<table><tr><td>min.</td><td>0,8 Nm</td></tr><tr><td>max.</td><td>1,6 Nm</td></tr></table>	min.	0,8 Nm	max.	1,6 Nm																																																																																						
min.	0,8 Nm																																																																																										
max.	1,6 Nm																																																																																										
Ajánlott érvéghüvely																																																																																											
Csatlakozási specifikáció	Csavaros csatlakozás																																																																																										
Vezetékcsatlakozás keresztmetszete	<table><tr><td>Típus</td><td>flexibilis, H05(07) V-K</td></tr><tr><td>min.</td><td>0,5 mm²</td></tr><tr><td>max.</td><td>10 mm²</td></tr><tr><td>névleges</td><td>6 mm²</td></tr></table>	Típus	flexibilis, H05(07) V-K	min.	0,5 mm ²	max.	10 mm ²	névleges	6 mm ²																																																																																		
Típus	flexibilis, H05(07) V-K																																																																																										
min.	0,5 mm ²																																																																																										
max.	10 mm ²																																																																																										
névleges	6 mm ²																																																																																										
érvéghüvely	<table><tr><td>Csupaszolási hossz</td><td><table><tr><td>min.</td><td>12 mm</td></tr><tr><td>max.</td><td>12 mm</td></tr><tr><td>névleges</td><td>12 mm</td></tr></table></td></tr><tr><td>Meghúzási nyomaték</td><td><table><tr><td>min.</td><td>0,8 Nm</td></tr><tr><td>max.</td><td>1,6 Nm</td></tr></table></td></tr><tr><td>Ajánlott érvéghüvely</td><td></td></tr></table>	Csupaszolási hossz	<table><tr><td>min.</td><td>12 mm</td></tr><tr><td>max.</td><td>12 mm</td></tr><tr><td>névleges</td><td>12 mm</td></tr></table>	min.	12 mm	max.	12 mm	névleges	12 mm	Meghúzási nyomaték	<table><tr><td>min.</td><td>0,8 Nm</td></tr><tr><td>max.</td><td>1,6 Nm</td></tr></table>	min.	0,8 Nm	max.	1,6 Nm	Ajánlott érvéghüvely																																																																											
Csupaszolási hossz	<table><tr><td>min.</td><td>12 mm</td></tr><tr><td>max.</td><td>12 mm</td></tr><tr><td>névleges</td><td>12 mm</td></tr></table>	min.	12 mm	max.	12 mm	névleges	12 mm																																																																																				
min.	12 mm																																																																																										
max.	12 mm																																																																																										
névleges	12 mm																																																																																										
Meghúzási nyomaték	<table><tr><td>min.</td><td>0,8 Nm</td></tr><tr><td>max.</td><td>1,6 Nm</td></tr></table>	min.	0,8 Nm	max.	1,6 Nm																																																																																						
min.	0,8 Nm																																																																																										
max.	1,6 Nm																																																																																										
Ajánlott érvéghüvely																																																																																											

Vezeték csatlakozás keresztmetszet, finomsodratú, érvéghüvelyekkel DIN 46228/1, névleges csatlakozás, min. 0,5 mm²

WSI 6/2 O.TNHE

Weidmüller Interface GmbH & Co. KG

Klingenbergstraße 26

D-32758 Detmold

Germany

www.weidmueller.com

Műszaki adatok

Vezeték csatlakozási keresztmetszet, finomsodratú, max. 10 mm²Vezeték csatlakozási keresztmetszet, finomsodratú, érvéghüvelyekkel DIN 46228/1, névleges csatlakozás, max. 6 mm²Vezeték csatlakozási keresztmetszet, többeres, névleges csatlakozás, max. 10 mm²Vezetékcsatlakozás keresztmetszete, tömör ér, max. névleges csatlakozás 10 mm²

UL névleges adatok

C feszültség nagyság (UR) 600 V

Tanúsítvány száma (UR) E60693

Vezetékméret, gyári vezetékezés, min. (UR) 22 AWG

Vezetékméret, terepi vezetékezés, min. (UR) 22 AWG

C áram nagyság (UR) 16 A

Vezetékméret, gyári vezetékezés, max. (UR) 8 AWG

Vezetékméret, terepi vezetékezés, max. (UR) 8 AWG

Általános

Szabványok IEC 60947-7-3, IEC 60947-7-1

Sín

TS 35

Besorolások

ETIM 6.0 EC000899

ETIM 8.0 EC000899

ECLASS 9.0 27-14-11-16

ECLASS 10.0 27-14-11-16

ECLASS 12.0 27-14-11-16

ETIM 7.0 EC000899

ETIM 9.0 EC000899

ECLASS 9,1 27-14-11-16

ECLASS 11.0 27-14-11-16

ECLASS 13.0 27-25-01-13

Termékek környezetvédelmi megfelelése

REACH SVHC /

RoHS megfelelési állapot Megfelel, kivétel nélkül

Fontos megjegyzés

Termékinformáció A feszültség függ a kiválasztott biztosítéktól vagy a kiválasztott jelzőfénytől

Tanúsítványok

Jóváhagyások



ROHS Megfelel

UL File Number Search UL weboldal

Tanúsítvány száma (UR) E60693

Műszaki adatok**Letöltések**

Approval/Certificate/Document of Conformity	CB Testreport CB Certificate UKCA declaration of conformity Confirmation of Standards EN 45545-2_2020-10
Engineering Data	CAD data – STEP
Tervezési adatok	Zuken E3.S
User Documentation	StorageConditionsTerminalBlocks
Katalógusok	Catalogues in PDF-format



WSI 6/2 O.TNHE

Weidmüller Interface GmbH & Co. KG

Klingenbergstraße 26

D-32758 Detmold

Germany

www.weidmueller.com

Tartozékok

Jelölőtartó



A jelölőtartó lehetőséget kínál további, 5 vagy 5,1 mm beosztású standard jelölők beszerelésére. A sarkított tartók opcionálisan összekapcsolhatók, és a Klippon® Connect moduláris sorkapcsok valamennyi standard jelölőcsatornájába beszerelhetők. A szerelési jelölők típusa a rendeltetési jelöléshordozó adott tartozékai alatt található meg.

Általános rendelési adatok

Típus	BZT 1 ZA WS 10/5	Változat
Rendelési szám	1805520000	Tartozékok, Jelölőtartó
GTIN (EAN)	4032248270248	
Qty.	100 Stück	
Típus	BZT 1 WS 10/5	Változat
Rendelési szám	1805490000	Tartozékok, Jelölőtartó
GTIN (EAN)	4032248270231	
Qty.	100 Stück	

ZGB elfordítható csoportos jelölőtartó



A ZGB 15 egy felhajtható csoportos jelölőtartó. A jelölőtartóba dekafix 5 és WS 12/5 csatlakozójelölések, vagy az ESO 15 becsúsztható jelölőlap illeszthető. A ZGB 30 egy felhajtható csoportos jelölőtartó. A jelölőtartóba dekafix 5 és WS 12/5 csatlakozójelölések, vagy az ESO 7 becsúsztható jelölőlap illeszthető. A becsúsztható címkék és védőszalagok a „Tartozékok” címszó alatt találhatók.

Általános rendelési adatok

Típus	ZGB 15	Változat
Rendelési szám	1636530000	Kapocsjelölők, Sorkapocs jelölő, 15 x 7 mm, Raszter mm-ben (P): 5.00
GTIN (EAN)	4008190297053	Weidmueller, fehér
Qty.	20 Stück	
Típus	ZGB 30	Változat
Rendelési szám	1611930000	Kapocsjelölők, Sorkapocs jelölő, 32 x 7 mm, Raszter mm-ben (P): 5.00
GTIN (EAN)	4008190002251	Weidmueller, fehér
Qty.	20 Stück	

Tartozékok

Z sorozat



A Weidmüller termékválasztékában vannak végbakok, amelyek garantálják az állandó, megbízható rögzítést a kapocsín és megakadályozzák az elcsúszást. Rendelkezésre állnak csavaros és csavarok nélküli változatok is. A végbakokon jelölési opciók vannak, akár csoportos jelölések részére is, valamint van rajta egy vizsgálódugó tartó is.

Általános rendelési adatok

Típus	ZST 1	Változat
Rendelési szám	1269070000	Tartozékok, Tartozéktartó
GTIN (EAN)	4050118094091	
Qty.	25 Stück	

W-sorozat



A Weidmüller termékválasztékában vannak végbakok, amelyek garantálják az állandó, megbízható rögzítést a kapocsín és megakadályozzák az elcsúszást. Rendelkezésre állnak csavaros és csavarok nélküli változatok is. A végbakokon jelölési opciók vannak, akár csoportos jelölések részére is, valamint van rajta egy vizsgálódugó tartó is.

Általános rendelési adatok

Típus	WEW 35/2	Változat
Rendelési szám	1061200000	Végbak, sötétbész, TS 35, HB, Wemid, Szélesség: 8 mm, 100 °C
GTIN (EAN)	4008190030230	
Qty.	50 Stück	

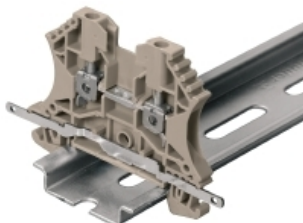
WSI 6/2 O.TNHE

Weidmüller Interface GmbH & Co. KG
Klingenbergstraße 26
D-32758 Detmold
Germany

www.weidmueller.com

Tartozékok

Árnyékolás csatlakozás



Az LS 2.8 WDU2.5-10 segítségével a W sorozat számos átmenő moduláris sorkapcsát nagyon egyszerűen át lehet alakítani. Az LS 2.8 WDU2.5-10 beillesztése lehetővé teszi, hogy a kábelárnyékoló zsinórt közvetlenül a sorkapcszon át hurkolják forrasztással, vagy a megfelelő lapos kábelfogó segítségével.

Általános rendelési adatok

Típus	LS 2.8 WDU2.5-10	Változat
Rendelési szám	1056400000	W-sorozat, Árnyékolt gyűjtőcsín
GTIN (EAN)	4008190036454	
Qty.	100 Stück	

WS 12/5



WS/ DEK

A MultiMark sorkapocsjelölők kétkomponensű, innovatív összetételű anyagot használnak. A jelölő kemény alapkонтúrja biztonságosan a helyére pattan a csatlakozón. Az elastikus felület egyszerűvé teszi a jelölő felszerelését. Ez a speciális lyuggatott anyag lehetővé teszi a szalagok kinyújtását, így alkalmazkodva a kisebb méretbeli különbségekhez, melyek összeadódhatnak, különösen hosszú sorkapocs-tömböknél. További előny: A felületi anyag kiváló nyomtathatósága garantálja a tartós és kopásálló címkézést. A nyomtató 300 dpi felbontásának köszönhetően a felirat könnyen olvasható.

A MultiMark előnyei:

- Kompatibilis a W, Z, P és SAK sorozatú sorkapcsokkal
- Szilárd megtartás és tartós nyomtatás
- A folytonos szalagokkal időt takaríthat meg a felszerelésnél
- Az innovatív kompozit anyagnak köszönhetően egyszerű felszerelés
- Hely a többsoros nyomtatáshoz

Általános rendelési adatok

Típus	WS 12/5 MM WS	Változat
Rendelési szám	1007190000	WS, Sorkapocs jelölő, 12 x 5 mm, Weidmueller, fehér
GTIN (EAN)	4050118392036	
Qty.	800 Stück	

Tartozékok

Üres



A WS jelölők tökéletesen illeszkednek a W sorozatú csatlakozókhoz. Rendszerkompatibilitásuknak köszönhetően a WS címkék az I-sorozattal és a Z-sorozattal is használhatók. A nagy jelölőfelületek nem csak hosszú karakterláncokat engednek meg, hanem többsoros szöveget is.

A WS jelölők ideálisan használhatók hosszú, egyedi karakterláncokhoz. A már bevált MultiCard formátumnak köszönhetően lehetséges a nyomtatás a PrintJet CONNECT nyomtatóval vagy Plotterrel.

- Sávokba, vagy egyedileg rögzíthető
- A gyakorlatban már bizonyított MultiCard formátumú jelölők

Egyedi nyomtatáshoz: Kérjük, küldje el az M-Print PRO vagy M-Print PRO Online (telepítés nélkül) jelölőszoftverünk fájlját a címkézési előírásokkal.

Általános rendelési adatok

Típus	WS 12/6.5 MC NE WS	Változat
Rendelési szám	1609920000	WS, Sorkapocs jelölő, 12 x 6.5 mm, Raszter mm-ben (P): 6.50
GTIN (EAN)	4008190203511	Weidmueller, Allen-Bradley, fehér
Qty.	540 Stück	

WSI 6/2 O.TNHE

Weidmüller Interface GmbH & Co. KG

Klingenbergstraße 26

D-32758 Detmold

Germany

www.weidmueller.com

Tartozékok

WS 12/6.5



WS/ DEK

A MultiMark sorkapocsjelölők kétkomponensű, innovatív összetételű anyagot használnak. A jelölő kemény alapkötője biztonságosan a helyére pattan a csatlakozón. Az elastikus felület egyszerűvé teszi a jelölő felszerelését. Ez a speciális lyuggatott anyag lehetővé teszi a szalagok kinyújtását, így alkalmazkodva a kisebb méretbeli különbségekhez, melyek összeadódnak, különösen hosszú sorkapocs-tömböknél. További előny: A felületi anyag kiváló nyomtathatósága garantálja a tartós és kopásálló címkézést. A nyomtató 300 dpi felbontásának köszönhetően a felirat könnyen olvasható.

A MultiMark előnyei:

- Kompatibilis a W, Z, P és SAK sorozatú sorkapcsokkal
- Szilárd megtartás és tartós nyomtatás
- A folytonos szalagokkal időt takaríthat meg a felszerelésnél
- Az innovatív kompozit anyagnak köszönhetően egyszerű felszerelés
- Hely a többsoros nyomtatáshoz

Általános rendelési adatok

Típus	WS 12/6.5 MM WS	Változat
Rendelési szám	619930000	WS, Sorkapocs jelölő, 12 x 6.5 mm, Weidmueller, fehér
GTIN (EAN)	4050118626155	
Qty.	600 Stück	

2.5-10 mm²2.5-10
mm²

A véglapok a végbak előtt lévő utolsó moduláris kapocs nyitott oldalára vannak felszerelve. A véglap használata biztosítja a moduláris kapocs működését és a meghatározott névleges feszültséget. A véglap biztosítja, hogy ne lehessen hozzáérni az áram alatt lévő részekhez, és így a kapocs védelmet biztosítson az ujjak számára.

Általános rendelési adatok

Típus	WAP 2.5-10	Változat
Rendelési szám	1050000000	Véglemez (kapcsok), sötétbézs, Magasság: 56 mm, Szélesség: 1.5 mm, V-O, Wemid
GTIN (EAN)	4008190103149	
Qty.	50 Stück	
Típus	WAP 16+35 WTW 2.5-10	Változat
Rendelési szám	1050100000	Vég- és elválasztó lemezek kapocsokhoz, sötétbézs, Magasság: 56 mm, Szélesség: 1.5 mm, V-O, Wemid
GTIN (EAN)	4008190079901	
Qty.	20 Stück	

WSI 6/2 O.TNHE

Weidmüller Interface GmbH & Co. KG
Klingenbergstraße 26
D-32758 Detmold
Germany

www.weidmueller.com

Tartozékok

W-sorozat



Az adapterek és teszt dugók a sorkapcsok és a vizsgálóberendezések közötti elektromos csatlakozáshoz használatosak. Így elektromos érintkezés hozható létre vezetékhez kötött állapotban, és a mérések könnyen elvégezhetők.

Általános rendelési adatok

Típus	WTA 7 WSI6	Változat
Rendelési szám	1650210000	Tesztadapter (kapocs), 1.5 mm ² , 250 V, 6 A
GTIN (EAN)	4008190296872	
Qty.	25 Stück	

DEK 5/8



WS/ DEK

A MultiMark sorkapocsjelölők kétkomponensű, innovatív összetételű anyagot használnak. A jelölő kemény alapkötője biztonságosan a helyére pattan a csatlakozón. Az elastikus felület egyszerűvé teszi a jelölő felszerelését. Ez a speciális lyuggatott anyag lehetővé teszi a szalagok kinyújtását, így alkalmazkodva a kisebb méretbeli különbségekhez, melyek összeadódhatnak, különösen hosszú sorkapocs-tömböknél. További előny: A felületi anyag kiváló nyomtathatósága garantálja a tartós és kopásálló címkézést. A nyomtató 300 dpi felbontásának köszönhetően a felirat könnyen olvasható.

A MultiMark előnyei:

- Kompatibilis a W, Z, P és SAK sorozatú sorkapcsokkal
- Szilárd megtartás és tartós nyomtatás
- A folytonos szalagokkal időt takaríthat meg a felszerelésnél
- Az innovatív kompozit anyagnak köszönhetően egyszerű felszerelés
- Hely a többsoros nyomtatáshoz

Általános rendelési adatok

Típus	DEK 5/8 MM WS	Változat
Rendelési szám	4007130000	Dekafix, Sorkapocs jelölő, 5 x 8 mm, Weidmueller, fehér
GTIN (EAN)	4050118392012	
Qty.	500 Stück	

WSI 6/2 O.TNHE

Weidmüller Interface GmbH & Co. KG

Klingenbergstraße 26

D-32758 Detmold

Germany

www.weidmueller.com

Tartozékok

Üres



A WS jelölők tökéletesen illeszkednek a W sorozatú csatlakozókhoz. Rendszerkompatibilitásuknak köszönhetően a WS címkék az I-sorozattal és a Z-sorozattal is használhatók. A nagy jelölőfelületek nem csak hosszú karakterláncokat engednek meg, hanem többsoros szöveget is.

A WS jelölők ideálisan használhatók hosszú, egyedi karakterláncokhoz. A már bevált MultiCard formátumnak köszönhetően lehetséges a nyomtatás a PrintJet CONNECT nyomtatóval vagy Plotterrel.

- Sávokba, vagy egyedileg rögzíthető
- A gyakorlatban már bizonyított MultiCard formátumú jelölők

Egyedi nyomtatáshoz: Kérjük, küldje el az M-Print PRO vagy M-Print PRO Online (telepítés nélkül) jelölőszoftverünk fájlját a címkézési előírásokkal.

Általános rendelési adatok

Típus	WS 12/5 MC NE WS	Változat
Rendelési szám	1609860000	WS, Sorkapocs jelölő, 12 x 5 mm, Raszter mm-ben (P): 5.00
GTIN (EAN)	4008190203481	Weidmueller, Allen-Bradley, fehér
Qty.	720 Stück	

Lapos csavarhúzó



Hornyos csavarhúzó lekerekített pengével SD DIN 5265, ISO 2380/2, behajtó a DIN 5264, ISO 2380/1 szerint. Chrom Top hegy, SoftFinish markolat

Általános rendelési adatok

Típus	SDS 0.8X4.0X100	Változat
Rendelési szám	6008340000	Csavarhúzó, Csavarhúzó
GTIN (EAN)	4032248056293	
Qty.	1 Stück	

Tartozékok

Üres



A dekafix (DEK) jelölő univerzálisan használható minden vezetékhez és dugaszolható csatlakozóhoz, valamint elektronikus szerelvényekhez. A rendszer ideális rövid számsorokhoz, és nagy számú készen nyomtatott jelölőt is tartalmaz.

Csíkok egylépéses, gyors felszereléshez. A nyomtatás könnyen olvasható, kontrasztos, és négy szélességben kapható.

- Használatra kész jelölők nagy választéka
- Csíkok gyors felszereléshez
- Csatlakozójelölők, minden Weidmüller-kábelcsatlakozóhoz alkalmazhatók
- Kaphatók üres MultiCard formátumban, vagy standard nyomtatással

Egyedi nyomtatáshoz: Kérjük, küldje el az M-Print PRO vagy M-Print PRO Online (telepítés nélkül) jelölőszoftverünk fájlját a címkézési előírásokkal.

Általános rendelési adatok

Típus	DEK 5/8 MC NE WS	Változat
Rendelési szám	1856740000	Dekafix, Sorkapocs jelölő, 5 x 8 mm, Raszter mm-ben (P): 8.00
GTIN (EAN)	4032248400850	Weidmueller, fehér
Qty.	800 Stück	