

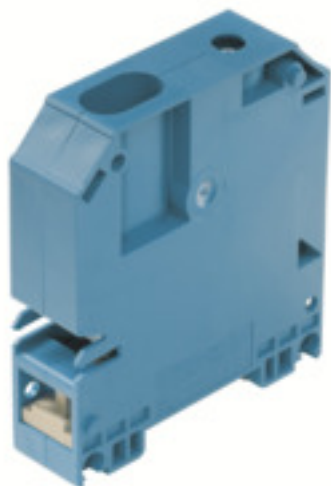
**WNT 70N/35****Weidmüller Interface GmbH & Co. KG**

Klingenbergstraße 26

D-32758 Detmold

Germany

www.weidmueller.com

**Illustration du produit****Câblage des installations**

Pour le montage des installations, nous offrons un système complet organisé autour du rail en cuivre 10×3 et comprenant des composants parfaitement coordonnés : depuis les blocs de jonction d'installation, les blocs de jonction de conducteurs et les blocs de jonction de distribution jusqu'au choix complet d'accessoires tels que les barrettes de liaison et les supports de barres collectrices.

**Informations générales de commande**

Version	Bloc de jonction modulaire pour le conducteur neutre, Raccordement vissé, Raccordement sur barre collectrice, 70, 400 V, 140 A, TS 35, bleu
Référence	<a href="#">9512210000</a>
Type	WNT 70N/35
GTIN (EAN)	4008190403898
Qté.	10 pièce(s)

## WNT 70N/35

Weidmüller Interface GmbH &amp; Co. KG

Klingenbergstraße 26

D-32758 Detmold

Germany

www.weidmueller.com

## Caractéristiques techniques

## Dimensions et poids

Profondeur	85 mm	Profondeur (pouces)	3,346 inch
Profondeur, y compris rail DIN	86 mm	Hauteur	75 mm
Hauteur (pouces)	2,953 inch	Largeur	20,5 mm
Largeur (pouces)	0,807 inch	Poids net	138,4 g

## Températures

Température de stockage	-25 °C...55 °C	Température d'utilisation permanente, min.	-50 °C
Température d'utilisation permanente, max.	120 °C		

## Classifications

ETIM 6.0	EC000897	ETIM 7.0	EC000897
ETIM 8.0	EC000897	ETIM 9.0	EC000897
ECLASS 9.0	27-14-11-20	ECLASS 9.1	27-14-11-20
ECLASS 10.0	27-14-11-20	ECLASS 11.0	27-14-11-20
ECLASS 12.0	27-14-11-20	ECLASS 13.0	27-25-01-11

## Autres caractéristiques techniques

Côté ouvert	fermé	Instruction de montage	Barrette de liaison
Nombre de blocs de jonction identiques	1	Type de montage	monté
Version à I#92épreuve de I#92explosion	Non		

## Caractéristiques des matériaux

Matériau	Wemid	Couleur	bleu
Classe d'inflammabilité selon UL 94	V-0		

## Caractéristiques du système

Version	Raccordement vissé, avec raccords pour barres collectrices 10x3, fermé	Flasque de fermeture nécessaire	Non
Nombre de polarités	1	Nombre d'étages	1
Nombre de points de contact par étage	1	Nombre de potentiels par étage	1
Etages internes pontés	Non	Raccordement PE	Non
Rail	TS 35	Fonction N	Oui
Fonction PE	Non	Fonction PEN	Non

## Caractéristiques nominales

Section nominale	70 mm <sup>2</sup>	Tension nominale	400 V
Tension nominale DC	400 V	Courant nominal	140 A
Courant avec conducteur max.	140 A	Normes	Conformément à CEI 60947-7-1
Résistance de passage selon CEI 60947-7-x	0,17 mΩ	Tension de choc nominale	6 kV
Puissance dissipée conformément à CEI 60947-7-x	6,14 W	Degré de pollution	3

## WNT 70N/35

Weidmüller Interface GmbH &amp; Co. KG

Klingenbergstraße 26

D-32758 Detmold

Germany

www.weidmueller.com

## Caractéristiques techniques

## Caractéristiques nominales selon UL

Certificat N° (UR)	E60693	Courant gr. C (UR)	175 A
Taille du conducteur Câblage d'installation max. (UR)	00 AWG	Taille du conducteur Câblage d'installation min. (UR)	6 AWG
Taille du conducteur Câblage d'usine max. (UR)	00 AWG	Taille du conducteur Câblage d'usine min. (UR)	6 AWG
Tension Gr C (UR)	600 V		

## Conducteur raccordable (autre raccordement)

Section de raccordement du conducteur, souple avec embout DIN 46228/1, autre raccordement, max. 70 mm<sup>2</sup>

## Généralités

Instruction de montage	Barrette de liaison	Normes	Conformément à CEI 60947-7-1
Rail	TS 35		

## Raccordement (2) (H05V/H07V) de même section (raccordement nominal)

Section de raccordement du conducteur, semi-rigide, 2 conducteurs de raccordement, max. 16 mm <sup>2</sup>	Section de raccordement du conducteur, semi-rigide, 2 conducteurs de raccordement, min. 16 mm <sup>2</sup>
Section de raccordement du conducteur, souple avec embout DIN 46228/1, 2 conducteurs de raccordement, max. 16 mm <sup>2</sup>	Section de raccordement du conducteur, souple avec embout DIN 46228/1, 2 conducteurs de raccordement, min. 16 mm <sup>2</sup>
Section de raccordement du conducteur, souple, 2 conducteurs de raccordement, max. 16 mm <sup>2</sup>	Section de raccordement du conducteur, souple, 2 conducteurs de raccordement, min. 16 mm <sup>2</sup>

## Raccordement (raccordement nominal)

Calibre selon 60 947-1	B11
Couple de serrage, max.	12 Nm
Couple de serrage, min.	6 Nm
Dimension de la lame	S6 (DIN 6911)
Longueur de dénudage	22 mm
Nombre de raccordements	1
Plage de serrage, max.	95 mm <sup>2</sup>
Plage de serrage, min.	10 mm <sup>2</sup>

## WNT 70N/35

Weidmüller Interface GmbH &amp; Co. KG

Klingenbergstraße 26

D-32758 Detmold

Germany

www.weidmueller.com

## Caractéristiques techniques

Raccordement	Type de raccordement		Raccordement à vis	
	Section pour le raccordement du conducteur	Type	rigide, H05(07) V-U	
		min.	10 mm <sup>2</sup>	
		max.	16 mm <sup>2</sup>	
		nominal	16 mm <sup>2</sup>	
	Embout	Longueur de dénudage	min.	22 mm
			max.	22 mm
			nominal	22 mm
		Couple de serrage	min.	6 Nm
			max.	12 Nm
		Embout recommandé		
	Type de raccordement		Raccordement à vis	
	Section pour le raccordement du conducteur	Type	semi-rigide, H07 V-R	
		min.	10 mm <sup>2</sup>	
		max.	95 mm <sup>2</sup>	
		nominal	70 mm <sup>2</sup>	
	Embout	Longueur de dénudage	min.	22 mm
			max.	22 mm
			nominal	22 mm
		Couple de serrage	min.	6 Nm
			max.	12 Nm
		Embout recommandé		
	Type de raccordement		Raccordement à vis	
	Section pour le raccordement du conducteur	Type	souple, H05(07) V-K	
min.		10 mm <sup>2</sup>		
max.		70 mm <sup>2</sup>		
nominal		70 mm <sup>2</sup>		
Embout	Longueur de dénudage	min.	22 mm	
		max.	22 mm	
		nominal	22 mm	
	Couple de serrage	min.	6 Nm	
		max.	12 Nm	
	Embout recommandé			
Section de raccordement du conducteur, 16 mm <sup>2</sup> rigide, max.				
Section de raccordement du conducteur, 10 mm <sup>2</sup> rigide, min.				
Section de raccordement du conducteur, 70 mm <sup>2</sup> souple avec embout DIN 46228/1, max.				
Section de raccordement du conducteur, 10 mm <sup>2</sup> souple avec embout DIN 46228/1, min.				
Section de raccordement du conducteur, 70 mm <sup>2</sup> souple, max.				
Section de raccordement du conducteur, 10 mm <sup>2</sup> souple, min.				
Section de raccordement, semi-rigide, max.		95 mm <sup>2</sup>		
Section de raccordement, semi-rigide, min.		10 mm <sup>2</sup>		
Sens de raccordement		latéralement		
Type de raccordement		Raccordement vissé, Raccordement sur barre collectrice		
Vis de serrage		M 8		

## Conformité environnementale du produit

REACH SVHC	Lead 7439-92-1
SCIP	c6099607-b1cd-4fc8-8f5b-8c2defa73093

## WNT 70N/35

Weidmüller Interface GmbH &amp; Co. KG

Klingenbergstraße 26

D-32758 Detmold

Germany

[www.weidmueller.com](http://www.weidmueller.com)

## Caractéristiques techniques

## Agréments

Agréments



ROHS Conformance

UL File Number Search Site Web UL

Certificat N° (UR) E60693

## Téléchargements

Agrément/Certificat/Document de conformité

[CE Declaration of Conformity](#)  
[UKCA declaration of conformity](#)  
[Confirmation of Standards EN 45545-2\\_2020-10](#)

Données techniques

[CAD data – STEP](#)

Données techniques

[Zuken E3.S](#)

Documentation utilisateur

[StorageConditionsTerminalBlocks](#)

Catalogue

[Catalogues in PDF-format](#)

Brochures

### WNT 70N/35

**Weidmüller Interface GmbH & Co. KG**

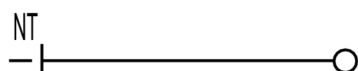
Klingenbergstraße 26

D-32758 Detmold

Germany

[www.weidmueller.com](http://www.weidmueller.com)

## Dessins



## WNT 70N/35

Weidmüller Interface GmbH &amp; Co. KG

Klingenbergstraße 26

D-32758 Detmold

Germany

[www.weidmueller.com](http://www.weidmueller.com)

## Accessoires

## Support de repère



Le support de repérage offre la possibilité de montage supplémentaire de repérages standard avec un pas de 5 ou 5,1 mm. Les supports coudés peuvent éventuellement être assemblés par encliquetage et pourraient être montés dans tous les canaux de repérage de standard des blocs de jonction modulaires Klippon®. Les types de repérage de montage se trouvent sous les accessoires respectifs du support de repère de désignation.

## Informations générales de commande

Type	BZT 1 ZA WS 10/5	Version
Référence	<a href="#">1805520000</a>	Accessoires, Support de repère
GTIN (EAN)	4032248270248	
Qté.	100 pièce(s)	
Type	BZT 1 WS 10/5	Version
Référence	<a href="#">1805490000</a>	Accessoires, Support de repère
GTIN (EAN)	4032248270231	
Qté.	100 pièce(s)	

## WNT 70N/35

Weidmüller Interface GmbH &amp; Co. KG

Klingenbergstraße 26

D-32758 Detmold

Germany

www.weidmueller.com

## Accessoires

## WS 12/5



## WS/ DEK

Les repères de bornes MultiMark utilisent un matériau composite innovant constitué de deux composants. Le contour rigide de la base du repère s'enclenche solidement dans le connecteur. La surface élastique rend le repère facile à installer. Ce matériau spécialement perforé permet l'étirement des bandes pour prendre en compte les légères variations d'écartement qui tendent à se cumuler, notamment dans le cas de blocs de jonction longs. Avantage supplémentaire : l'excellente imprimabilité du matériau de la surface garantit un repérage durable et résistant à l'usure. Une résolution d'impression de 300 dpi offre également une très bonne lisibilité.

## Vos avantages avec MultiMark

- Compatible avec les blocs de jonction modulaires Weidmüller
- Maintien ferme et impression durable
- Les bandes continues permettent de gagner du temps à l'installation
- Montage facile grâce à un matériau composite innovant
- Grandes libellés pour une lisibilité optimale
- Grande flexibilité grâce à l'indépendance vis-à-vis du fabricant

## Informations générales de commande

Type	WS 12/5 MM WS	Version
Référence	<a href="#">2007190000</a>	WS, Terminal marker, 12 x 5 mm, Weidmueller, blanc
GTIN (EAN)	4050118392036	
Qté.	800 pièce(s)	

## Série W



Pour maintenir correctement les blocs de jonction et éviter qu'ils glissent, Weidmüller propose des équerres de blocage. Il existe des versions vissées et non vissées. Il est possible de placer des repères sur les équerres de blocage ainsi que des repères de groupe et il est possible de mettre des fiches de contrôle.

## Informations générales de commande

Type	WEW 35/2	Version
Référence	<a href="#">1061200000</a>	Équerre de blocage, Wemid, Beige foncé, Rail: TS 35, Vissé
GTIN (EAN)	4008190030230	
Qté.	50 pièce(s)	



## WNT 70N/35

Weidmüller Interface GmbH &amp; Co. KG

Klingenbergstraße 26

D-32758 Detmold

Germany

www.weidmueller.com

## Accessoires

## Vierge



Les repères WS sont particulièrement adaptés aux connecteurs de la série W. Grâce à leur compatibilité, ils peuvent également être utilisés avec la série I et la série Z. Les larges surfaces de marquage permettent d'imprimer de longues chaînes de caractères ou sur plusieurs lignes.

Les repères WS sont parfaits pour de longues chaînes de caractères personnalisées. Grâce au format MultiCard qui a fait ses preuves, l'impression avec PrintJet CONNECT ou Plotter est possible.

- Montage en bande ou individuellement
- Repères au format MultiCard éprouvé

**Pour impression personnalisée :** Veuillez nous envoyer un fichier dans le format de notre logiciel de repérage M-Print PRO ou M-Print PRO Online (sans installation) pour vos spécifications de repérage.

## Informations générales de commande

Type	WS 12/5 MC NE WS	Version
Référence	<a href="#">1609860000</a>	WS, Terminal marker, 12 x 5 mm, Pas en mm (P): 5.00 Weidmueller,
GTIN (EAN)	4008190203481	Allen-Bradley, blanc
Qté.	720 pièce(s)	

## "Outil combiné pour couper et visser ""Swift®""



Outil combiné pour visser et couper Swift® et Swift®set pour couper sans écrasement les câbles de cuivre rigides jusqu'à 1,5 mm<sup>2</sup> et souples jusqu'à 2,5 mm<sup>2</sup>.

## Informations générales de commande

Type	SWIFTY SET	Version
Référence	<a href="#">9006060000</a>	Outil_couper-visser, Coupe-câble manipulable d'une seule main
GTIN (EAN)	4032248257638	
Qté.	1 pièce(s)	

## WNT 70N/35

Weidmüller Interface GmbH &amp; Co. KG

Klingenbergstraße 26

D-32758 Detmold

Germany

www.weidmueller.com

## Accessoires

## Cuivre



De tous les métaux utilisés, le cuivre a la meilleure conductivité électrique, ce qui se traduit par la résistance à courte connexion la plus élevée. Cela fait de la barrette de liaison de cuivre la variante la plus utilisée.

## Informations générales de commande

Type	SSCH 10X3X1000 CU/SN	Version
Référence	<a href="#">0348900000</a>	Barrette de liaison (bloc de jonction)
GTIN (EAN)	4008190024802	
Qté.	1 m	

## Vierge



Le repère Dekafix (DEK) permet un repérage universel de tous les conducteurs et connecteurs débrochables, ainsi que des sous-ensembles électroniques. Le système convient idéalement aux courtes séquences de chiffres et dispose d'un large éventail de repères déjà imprimés. Montage sur bande pour pose rapide, en une seule étape. Le résultat d'impression est facile à lire, riche en contrastes et disponible en plusieurs largeurs.

- Large gamme de repérages prêts à l'emploi
- Montage en bande pour pose rapide
- Repères de conducteurs, adaptés à tous les câbles Weidmüller
- Disponible en MultiCard vierge ou avec impression standard

**Pour impression personnalisée :** Veuillez nous envoyer un fichier dans le format de notre logiciel de repérage M-Print PRO ou M-Print PRO Online (sans installation) pour vos spécifications de repérage.

## Informations générales de commande

Type	DEK 5/5 MC NE WS	Version
Référence	<a href="#">1609801044</a>	Dekafix, Terminal marker, 5 x 5 mm, Pas en mm (P): 5.00
GTIN (EAN)	4008190397111	Weidmueller, blanc
Qté.	1 000 pièce(s)	

## WNT 70N/35

Weidmüller Interface GmbH &amp; Co. KG

Klingenbergstraße 26

D-32758 Detmold

Germany

www.weidmueller.com

## Accessoires

## Variantes porte-étiquettes SchT



Les supports de repérage de groupe SchT 5 S sont encliquetés directement sur les rails profilés TS 32 (G-rail) ou TS 35 (top-hat rail). Le repérage du bornier peut ainsi être réalisé indépendamment des bornes et du type de borne.

Les SchT 5 et SchT 5 S disposent de bandes de protection ESO 5 et STR 5.

Le SchT 7 est un support de repérage de groupe articulé pour les repères enfichables, qui offre un accès facile à la vis de fixation.

Le SchT 7 dispose de bandes de protection ESO 7, STR 7 ou DEK 5.

Les repères enfichables et les bandes de protection se trouvent dans les « Accessoires ».

## Informations générales de commande

Type	SCHT 7	Version
Référence	<a href="#">0517960000</a>	SCHT, Terminal marker, 39.3 x 8 mm, Pas en mm (P): 7.00
GTIN (EAN)	4008190001742	Weidmueller, blanc
Qté.	20 pièce(s)	

## Support de repères de groupe basculant ZGB



Le ZGB 15 est un support de repérage de groupe articulé. Le support de repérage peut accueillir les repères de blocs de jonction dekafix 5 et WS 12/5 ou le repère enfichable ESO 15.

Le ZGB 30 est un support de repérage de groupe articulé. Le support de repérage peut accueillir les repères de blocs de jonction dekafix 5 et WS 12/5 ou le repère enfichable ESO 7.

Les repères enfichables et les bandes de protection se trouvent dans les « Accessoires ».

## Informations générales de commande

Type	ZGB 15	Version
Référence	<a href="#">1636530000</a>	Repères de bornes, Terminal marker, 15 x 7 mm, Pas en mm (P): 5.00
GTIN (EAN)	4008190297053	Weidmueller, blanc
Qté.	20 pièce(s)	
Type	ZGB 30	Version
Référence	<a href="#">1611930000</a>	Repères de bornes, Terminal marker, 32 x 7 mm, Pas en mm (P): 5.00
GTIN (EAN)	4008190002251	Weidmueller, blanc
Qté.	20 pièce(s)	

## WNT 70N/35

Weidmüller Interface GmbH &amp; Co. KG

Klingenbergstraße 26

D-32758 Detmold

Germany

www.weidmueller.com

## Accessoires

## Série W



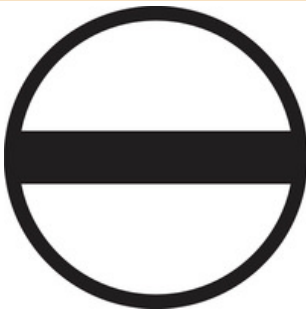
## Câblage des installations

Pour le montage des installations, nous offrons un système complet organisé autour du rail en cuivre 10×3 et comprenant des composants parfaitement coordonnés : depuis les blocs de jonction d'installation, les blocs de jonction de conducteurs et les blocs de jonction de distribution jusqu'au choix complet d'accessoires tels que les barrettes de liaison et les supports de barres collectrices.

## Informations générales de commande

Type	WHP 2.5-35N/10X3 BL	Version
Référence	<a href="#">1050280000</a>	Plaques de séparation et d'extrémité pour borniers, Flasque de
GTIN (EAN)	4008190044640	fermeture et plaque intermédiaire, 60 mm x 2 mm, bleu
Qté.	20 pièce(s)	

## Tournevis droit



Tournevis pour vis tête fendue avec lame ronde, SD DIN 5265, ISO 2380/2, empreinte selon DIN 5264, ISO 2380/1, pointe chrome top, poignée SoftFinish

## Informations générales de commande

Type	SDS 1.0X5.5X150	Version
Référence	<a href="#">9008350000</a>	Tournevis, Tournevis
GTIN (EAN)	4032248056316	
Qté.	1 pièce(s)	

## WNT 70N/35

Weidmüller Interface GmbH &amp; Co. KG

Klingenbergstraße 26

D-32758 Detmold

Germany

www.weidmueller.com

## Accessoires

## Non-isolé



Les bornes de branchement non isolées des bars à autobus offrent une option de permettant de gagner de la place pour connecter les conducteurs à un bar à autobus.

## Informations générales de commande

Type	ZB 35/M6X16	Version
Référence	<a href="#">0266500000</a>	Étrier (barrette de liaison)
GTIN (EAN)	4008190102814	
Qté.	20 pièce(s)	
Type	ZB 16 ZKSC	Version
Référence	<a href="#">0316600000</a>	Étrier (barrette de liaison)
GTIN (EAN)	4008190145989	
Qté.	50 pièce(s)	
Type	ZB 4	Version
Référence	<a href="#">0316500000</a>	Étrier (barrette de liaison)
GTIN (EAN)	4008190061999	
Qté.	50 pièce(s)	