

WAZ6 TTA EX

Weidmüller Interface GmbH & Co. KG

Klingenbergstraße 26

D-32758 Detmold

Germany

www.weidmueller.com

Similaire à l'illustration



Le WAS/WAZ6 TTA est un convertisseur universel de signaux avec seuils, configurable par un PC. Il s'agit à la fois en un seul module d'un isolateur, d'un indicateur, d'un linéarisateur et d'un relais à seuil.

Des caractéristiques de haut niveau combinées à des possibilités de configuration exceptionnelles font du TTA un produit unique.

Le TTA fonctionne dans une vaste plage de températures ambiantes et de tensions de façon précise et stable avec tous les types usuels de capteurs.

- Signaux d'entrée universels: signaux de température comme p.ex. les sondes résistives ou les thermocouples ainsi que les potentiomètres, les fréquences et les signaux DC de tension ou de courant
- Entrée alimentée par la boucle ou passive
- Large plage de tension d'alimentation de 18 à 264 V AC/DC
- Linéarisation définie par l'utilisateur
- Entrées et sorties configurables par PC
- Sortie combinée analogique et relais
- Plage de température ambiante -40 °C ...+70 °C

La connexion au PC s'effectue par l'interface USB CBX200.

Le WAS/WAZ6 TTA est également disponible optionnellement avec les agréments ATEX Zone2 et UL C1D2.

Informations générales de commande

Version	Entrée : EX, U, I, R,9 universel, Sortie : I/U universel, relais x 2
Référence	8964320000
Type	WAZ6 TTA EX
GTIN (EAN)	4032248782284
Qté.	1 pièce(s)
Statut de livraison	Cet article ne sera plus disponible à l'avenir.
Disponible jusqu'à	2023-12-30
Produit de remplacement	1481960000

WAZ6 TTA EX**Weidmüller Interface GmbH & Co. KG**

Klingenbergstraße 26

D-32758 Detmold

Germany

www.weidmueller.com**Caractéristiques techniques****Dimensions et poids**

Profondeur	112,4 mm	Profondeur (pouces)	4,425 inch
Largeur	45 mm	Largeur (pouces)	1,772 inch
Longueur	100 mm	Longueur (pouces)	3,937 inch
Poids net	280 g		

Températures

Température de stockage	-40 °C...85 °C	Température de fonctionnement	0 °C...70 °C
Humidité à la température de fonctionnement	0...95 % (sans condensation)	Humidité	5...95 % (sans condensation)

Probabilité d'échec

SIL selon IEC 61508	Aucun	MTTF	138 a
---------------------	-------	------	-------

Classifications

ETIM 6.0	EC002653	ETIM 7.0	EC002653
ETIM 8.0	EC002653	ETIM 9.0	EC002653
ECLASS 9.0	27-21-01-20	ECLASS 9.1	27-21-01-20
ECLASS 10.0	27-21-01-20	ECLASS 11.0	27-21-01-20
ECLASS 12.0	27-21-01-20	ECLASS 13.0	27-21-01-20

WAZ6 TTA EX

Weidmüller Interface GmbH & Co. KG

Klingenbergstraße 26

D-32758 Detmold

Germany

www.weidmueller.com

Caractéristiques techniques

Textes de description

Spécification longue

Spécification succincte .

Convertisseur isolateur de mesure universel et commutateur à seuil pour applications Ex Zone 2,

configurable par PC
Convertisseur isolateur de mesure universel et commutateur à seuil d'une largeur de 45 mm avec alimentation électrique et du capteur externe

, pour la transmission et l'isolation de signaux analogiques de courant DC

de -20 à 50 mA, et de tensions de -200 à 500 mV / -20 à 50 V, RTD 2 / 3 / 4 conducteurs, résistances, thermocouples selon CEI 584 et fréquences jusqu'à 100 kHz (capteurs à 2 / 3 conducteurs).

Du côté sortie, on dispose deux sorties de commutateur (contact inverseur) pour signaux d'alarme et des sorties de tension (-10 à +10 V) et de courant (0 à 20 mA) DC analogiques.

Le module peut être configuré avec un ordinateur par un outil de logiciel spécifique à l'entreprise TTA-Set.

Boîtiers juxtaposables pour montage sur rail profilé TS35 Dimensions : L/I/H 100 / 45 / 112,4 mm
Raccordement à ressort / section nominale 1,5 mm²
Degré de protection : IP 20
Entrée -20 à 50 mA

-200 à 500 mV / -10 à +10 V

PT100, PT1000, Ni100, Ni1000, Cu10/25/50/100 2 / 3 / 4 conducteurs

Résistance 10 Ohm à 5 kOhm / potentiomètre 100 Ohm à 100 kOhm

Thermocouples type B, E, J, K, N, R, S,

Date de création 4 juin 2024 01:21

CEST
Fréquences 2 Hz à 100 kHz (capteur à 2 / 3

Niveau du catalogue 01.06.2024

Convertisseur / Alimentation
de capteur 24 V
DC / 22 mA
Sortie

Toutes les dimensions techniques réservées

WAZ6 TTA EX

Weidmüller Interface GmbH & Co. KG

Klingenbergstraße 26

D-32758 Detmold

Germany

www.weidmueller.com

Caractéristiques techniques

Entrée

Alimentation capteur		Capteur	Thermocouples : B, E, J, K, L, N, R, S, T (IEC 60584), PT100, PT1000, (EN 60571) Ni100, Ni1000, (JIS1604), Cu10, Cu25, Cu50, Cu100 (DIN 43760) 2/3/4 fils
	24 V DC / 22 mA		
Courant d'entrée	-20...50 mA (intervalle min. 0,4 mA)	Fréquence d'entrée	réglable, 2 Hz... 100 kHz
Nombre d'entrées		Plage d'entrée de température	configurable, B: +100...+1820 °C, E: -270...+1000 °C, J: -270...+1200 °C, K: -150...+1372 °C, L: +100...+900 °C, N: -180...+1300 °C, R: -50...+1768 °C, S: -50...+1768 °C, T: -270...+400 °C, U: -200...+600 °C, Défini par l'utilisateur
	1		
Potentiomètre	10...50 Ω, 50...100 Ω, 100...200 Ω, 200...400 Ω, 400...800 Ω, 800 Ω...2 kΩ, 2...6.5 kΩ, 6.5...100 Ω	Résistance	10 Ω...5 kΩ
Tension d'entrée	-200...500 mV (intervalle min. 4 mV), -20...50 V DC (intervalle min. 0,5 V)		

Sortie

Courant de faible impédance	≤ 600 Ω, @ max 23mA
-----------------------------	---------------------

Sortie (numérique)

Courant de commutation nominal	0,1 A	Courant permanent	2 A
Sorties digitales	2	Tension de commutation AC, max.	0 V
Type	2 x 1 inverseur (doré), Alarme process (4x) avec hystérésis, avec temporisation d'alarme (configurable) 0...180 s		

Sortie (analogique)

Courant de sortie	réglable entre 0...20 mA (excursion min. 5 mA)	Courant résistance de charge	<700 Ω
Fonction de transmission	linéaire, $x^{1/2}$, $x^{3/2}$, $x^{5/2}$ ou défini par l'utilisateur Courbe (101 points)	Nombre de sorties analogiques	1
Sortie du signal	direct ou inversé	Tension de sortie	réglable entre -10...+10 V (tranche min. 2,5 V)
Tension résistance de charge	> 10 kΩ @ 0...10 V / > 20 kΩ @ -10...+10 V		

WAZ6 TTA EX

Weidmüller Interface GmbH & Co. KG

Klingenbergstraße 26

D-32758 Detmold

Germany

www.weidmueller.com

Caractéristiques techniques

Caractéristiques générales

Coefficient de température	<0,1 % / K (DC, RTD); <0,1 % FSR / K + CJ erreur 0.07 °C/K (thermocouples)	Configuration	via logiciel Windows gratuit, Logiciel TTA Set, Nécessite un adaptateur de configuration 8978580000 CBX200 USB
Consommation de puissance	<3,5 W	Degré de protection	IP20
Dérive à long terme	0	Précision	<0,1 % portée (DC, RTD) ; 0,2 % portée (ou 1 °C) + CJ défaut
Réponse à un échelon	50 ms...1 s (RTD, entrées mV), 110 ms...1 s (V, entrées mV)	Tension d'alimentation	24...240 V AC/DC ; 24...36 V AC / 24...50 V DC (ATEX Zone 2)

Coordination de l'isolation

Catégorie de surtension	III	Degré de pollution	2
Normes CEM	EN 55011, EN 61000-6	Tension d'isolation	2,5 kV
Tension de tenue au choc	6 kV	Tension nominale (texte)	300 V

Données pour applications Ex (ATEX)

Repérage : II 3 G Ex nA nC IIC T4 Gc

Caractéristiques de raccordement

Type de raccordement	Raccordement à ressort	Longueur de dénudage, raccordement nominal	7 mm
Sections de raccordement, raccordement nominal	2,5 mm ²	Plage de serrage, min.	0,5 mm ²
Plage de serrage, max.	2,5 mm ²		

Conformité environnementale du produit

REACH SVHC	Lead 7439-92-1
SCIP	c2a21576-d875-4548-ae68-5e7f85ddf0c7

WAZ6 TTA EX

Weidmüller Interface GmbH & Co. KG

Klingenbergstraße 26

D-32758 Detmold

Germany

www.weidmueller.com

Caractéristiques techniques

Note importante

Informations sur le produit

Le WAS/WAZ6 TTA est un convertisseur universel de signaux avec seuils, configurable par un PC. Il s'agit à la fois en un seul module d'un isolateur, d'un indicateur, d'un linéarisateur et d'un relais à seuil.

Des caractéristiques de haut niveau combinées à des possibilités de configuration exceptionnelles font du TTA un produit unique.

Le TTA fonctionne dans une vaste plage de températures ambiantes et de tensions de façon précise et stable avec tous les types usuels de capteurs.

- Signaux d'entrée universels: signaux de température comme p.ex. les sondes résistives ou les thermocouples ainsi que les potentiomètres, les fréquences et les signaux DC de tension ou de courant
- Entrée alimentée par la boucle ou passive
- Large plage de tension d'alimentation de 18 à 264 V AC/DC
- Linéarisation définie par l'utilisateur
- Entrées et sorties configurables par PC
- Sortie combinée analogique et relais
- Plage de température ambiante -40 °C ... +70 °C

La connexion au PC s'effectue par l'interface USB CBX200.

Le WAS/WAZ6 TTA est également disponible optionnellement avec les agréments ATEX Zone2 et UL C1D2.

Agréments

Agréments



ROHS	Conforme
UL File Number Search	Site Web UL
N° de certificat (cULus)	E141197
Numéro de certificat (cULusEX)	E223527

Téléchargements

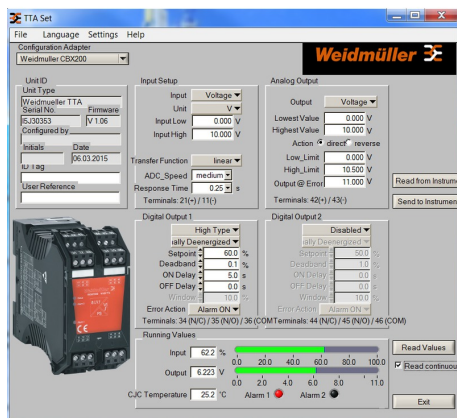
Agrément/Certificat/Document de conformité	Application notes – ATEX certification Application notes – DNV GL Certificate Declaration of Conformity
Données techniques	CAD data – STEP
Logiciel	Runtime Software – Install_TTASet_V107.zip
Documentation utilisateur	Device description – Manual english, deutsch, france Device description – Instruction sheet
Catalogue	Catalogues in PDF-format
Brochures	

WAZ6 TTA EX

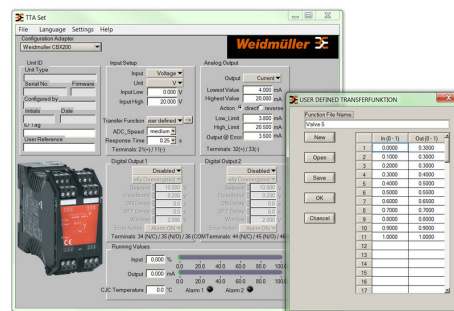
Weidmüller Interface GmbH & Co. KG
Klingenbergstraße 26
D-32758 Detmold
Germany

www.weidmueller.com

Dessins



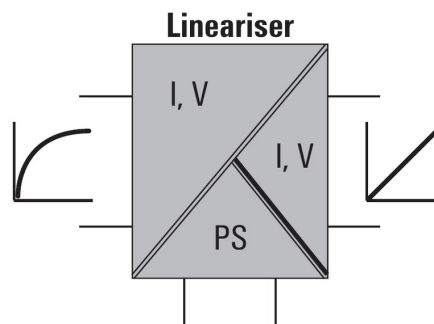
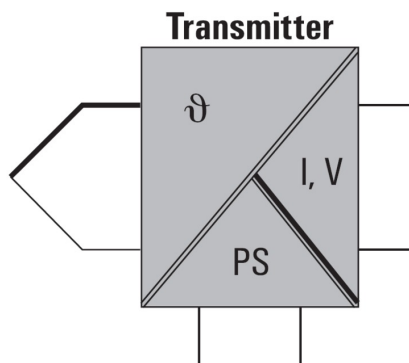
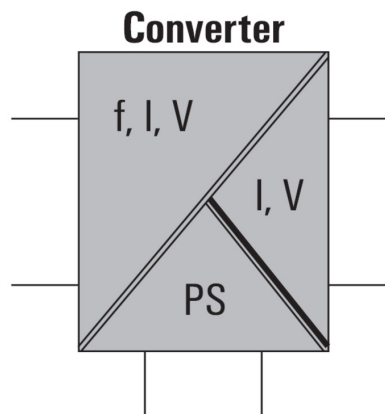
Screenshot of TTA Set software



example of user defined transfer function for assigning customized output values



connection to your PC



WAZ6 TTA EX

Weidmüller Interface GmbH & Co. KG

Klingenbergstraße 26

D-32758 Detmold

Germany

www.weidmueller.com

Accessoires

Adaptateur de programmation



Informations générales de commande

Type	CBX200 USB
Référence	8978580000
GTIN (EAN)	4032248813759
Qté.	1 pièce(s)

WAZ6 TTA EX

Weidmüller Interface GmbH & Co. KG

Klingenbergstraße 26

D-32758 Detmold

Germany

www.weidmueller.com

Dessins

Similaire à l'illustration

