

IE-XR-RJ45/RJ45-2

Weidmüller Interface GmbH & Co. KG

Klingenbergstraße 26

D-32758 Detmold

Germany

www.weidmueller.com



Connecteur débrochable IE en IP20 pour conducteurs en cuivre et fibre optique

Informations générales de commande

Version	Bride de montage, Cat.6A / Class EA (ISO/IEC 11801 2010), IP20
Référence	8952950000
Type	IE-XR-RJ45/RJ45-2
GTIN (EAN)	4032248744329
Qté.	24 pièce(s)

IE-XR-RJ45/RJ45-2

Weidmüller Interface GmbH & Co. KG

Klingenbergstraße 26

D-32758 Detmold

Germany

www.weidmueller.com

Caractéristiques techniques

Dimensions et poids

Poids net	21,333 g
-----------	----------

Températures

Température de fonctionnement	-40 °C...70 °C
-------------------------------	----------------

Classifications

ETIM 6.0	EC001121	ETIM 7.0	EC001121
ETIM 8.0	EC001121	ETIM 9.0	EC001121
ECLASS 9.0	27-44-03-90	ECLASS 9.1	27-44-03-90
ECLASS 10.0	27-44-03-90	ECLASS 11.0	27-44-03-90
ECLASS 12.0	27-44-03-90	ECLASS 13.0	27-44-03-90

Caractéristiques générales

Matériau de base du boîtier	Zinc injecté sous pression	Catégorie	Cat.6 _A / Class E _A (ISO/IEC 11801 2010)
Blindage	Contact de blindage 360°	Degré de protection	IP20
Force d'insertion	≤ 30 N	Cycles d'enfichage	750

Normes générales

Norme de connecteur	CEI 60603-7-5
---------------------	---------------

Propriétés électriques

Courant admissible à 50 °C	1 A	PoE / PoE+	selon IEEE 802.3at
Rigidité diélectrique, contact - blindage	≥ 1500 V AC/DC	Rigidité diélectrique, contact - contact	≥ 1000 V AC/DC
Résistance de contact	≤ 20 mΩ		

Conformité environnementale du produit

REACH SVHC	/
------------	---

Agréments

ROHS	Conforme
------	----------

Téléchargements

Données techniques	CAD data – STEP
Documentation utilisateur	MAN IE GUIDE DE MAN IE GUIDE EN
Catalogue	Catalogues in PDF-format
Brochures	FL FIELDWIRING EN PI PROFINET CABLING EN PI PROFINET CABLING EN

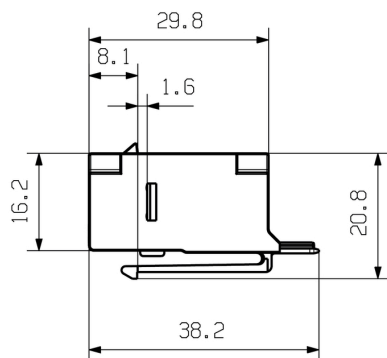
IE-XR-RJ45/RJ45-2

Weidmüller Interface GmbH & Co. KG
Klingenbergstraße 26
D-32758 Detmold
Germany

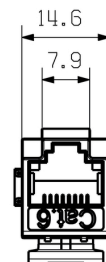
www.weidmueller.com

Dessins

Dessin coté



Dessin coté



Découpe de montage

